

Una imatge val més que mil paraules



Maite Melià Salas
Fisioterapeuta

Serveis residencials:

Residència El Bosc: (67)

Residència Mar i Cel: (125)

Serveis d'atenció diürna:

Servei de Teràpia Ocupacional (STO) Villablanca: (40)

Serveis especialitzats de discapacitat intel·lectual i salut mental:

UHE-DI: (17)

Serveis de salut mental i llarga estada:

Unitat Montsant: (85)

**Montsant A: Persones amb un perfil psicogeriatric
+ Trastorn mental sever.**

Ginesta.

Romaní i Farigola

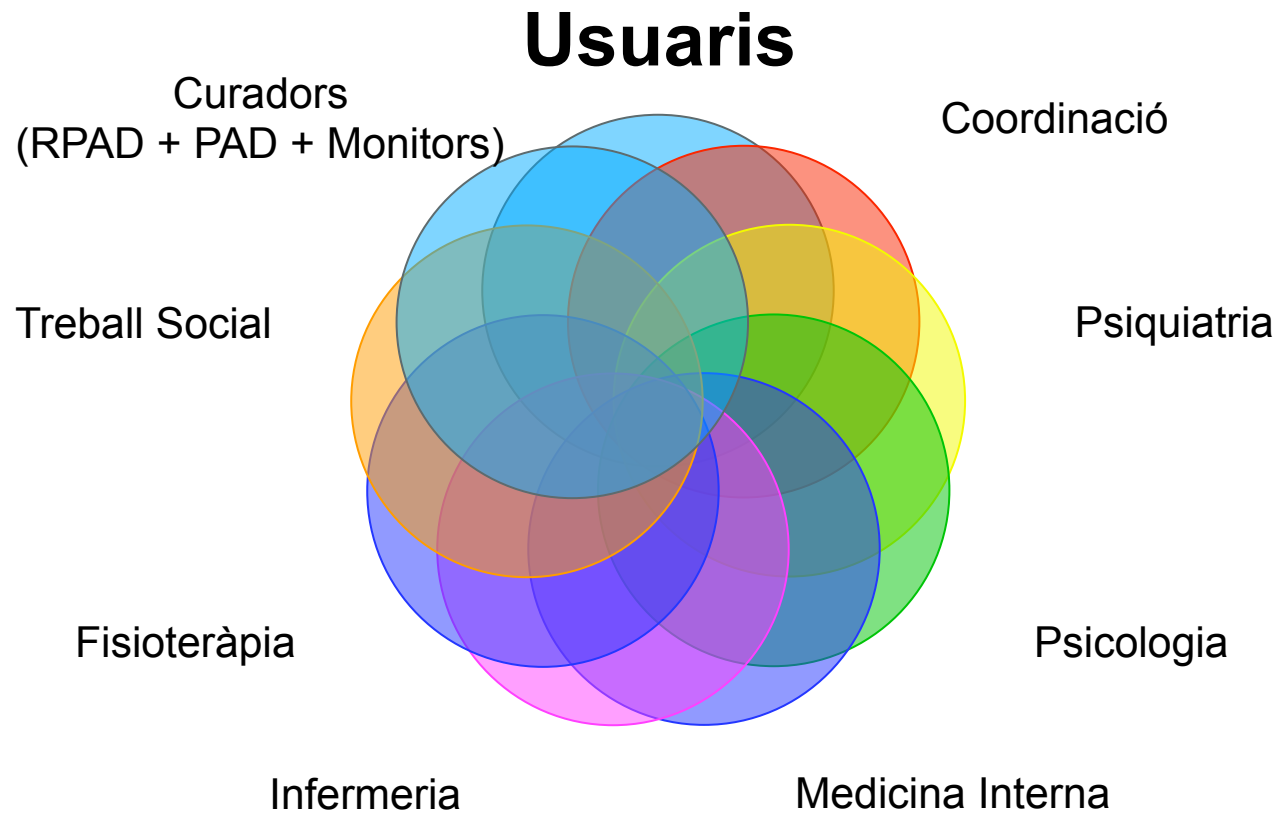
Unitat Mediterrània-Pirineus: (165)

Mediterrània

Pirineus



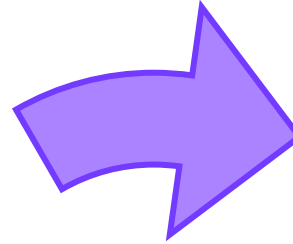
Els nostres Equips de treball



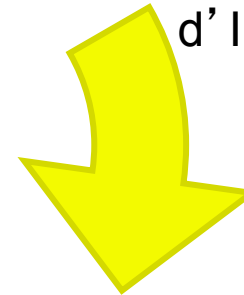
Comunicació dins de l'equip



Reunions d'equip



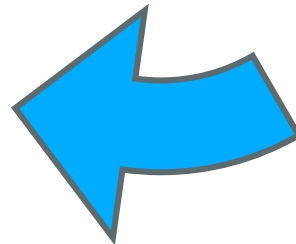
Llibretes
d'Incidències



Comunicació oral



Protocols



Mural torn matí i tarda

Problema principal: Pèrdua d'informació

Objectius:

- Millorar l'atenció als nostres usuaris.
- Facilitar la transmissió de la informació.
- Facilitar les Activitats de la Vida Diària (AVD)



MOBILITZACIÓ DE PACIENTS UNITAT ROSELLA



Nom del pacient	Bar	Dutxa	Sedestació		Marxa	Transferències	Nom del pacient	Bar	Dutxa	Sedestació		Marxa	Transferències
			Tipus de cadira	Subjeccions						Tipus de cadira	Subjeccions		
Maite Melià													



Mural torn de nit

Problema principal:

Torn amb un nombre més reduït de personal.

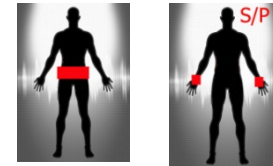
Objectius:

- Millorar l'atenció als nostres usuaris.
- Facilitar la transmissió de la informació.
- Assegurar el repòs nocturn del usuaris.
- Facilitar les tasques del personal.

MAITE MELIÀ SALAS



SUBJECCIONS



CONTINÈNCIA



DESPLAÇAMENT



**PREVENCIÓ DE CAIGUDES/
PROTECCIONS**



OBSERVACIONS

Diabetes Insulinodependent.

Conclusions

- Sistema de comunicació fàcil, senzill i barat.
- Evitar l'excès d'informació.
- Facilitar l'actualització de les dades.

MOLTES GRÀCIES PER LA VOSTRA ATENCIÓ