



Innovació al Parc Taulí: Objectius i Eines



Dr. Lluís Blanch
Director de Recerca i Innovació
Corporació Sanitària Parc Taulí

Sabadell, 30 d'octubre, 2013

Recerca i Innovació als hospitals: per a què?

- **Per als pacients:** increment del coneixement per millorar l'assistència i el pronòstic de les malalties
- **Per als professionals:** motivació i satisfacció, ampliar els coneixements i retorn tangible
- **Per a la institució:** prestigi, captació de talent, rol social, motor econòmic i retorn tangible
- **Per a la societat:** ajudar a la població que servim i crear riquesa

¿Investigació: Bàsica, Aplicada, Innovació ?

Conflicte d'interessos i interessos comuns



Font: Shreefal S. Mehta, 2008. *Commercializing successful biomedical technologies*. Cambridge University Press

Els objectius estratègics el 2015 són:

Els objectius estratègics s'enfocaran en l'acompliment d'uns de concrets sobre dos àmbits d'actuació: La recerca i la innovació

Excel·lència en la Recerca

- La CSPT mantindrà l'activitat de recerca en les àrees en les quals sigui excel·lent científicament, però sense perdre de vista aquella que sigui traslladable al mercat
- La investigació s'ajustarà a criteris de qualitat, sostenibilitat i excel·lència

Model d'innovació sostenible

- Els productes traslladables al mercat han de contribuir a sostenir el model d'innovació
 - ... bé a través de sa posta en valor i comercialització, captant negoci globalment
 - ... bé mitjançant la seva aplicació interna en la mateixa activitat sanitària de la CSPT

Establint uns objectius estratègics comuns adaptats a cadascú dels dos àmbits

Fundació Parc Taulí

Promoure, fomentar, facilitar la Investigació i la Innovació

- **1993** CSUPT promou la creació de la FPT
- **1998** FPT crea l'Oficina de la Recerca
- **1999** Adscripció a la UAB com a Institut Universitari
- **2005** Migració cap a la biblioteca digital
- **2006** Creació de la Unitat d'Innovació i Valorització
- **2008** Marc regulador per a la innovació
- **2009** Unitat Científicotècnica de Suport transversal

Model d'innovació Parc Taulí

Centres

Hospital de Sabadell
Atenció a la vellesa
Atenció a la dependència
UDIAT- Diagnòstic per la imatge
Atenció Primària
Salut Mental
Fundació Parc Taulí

Foment de la Cultura de la Innovació

Generació
D'idees

Valorització

Professional /
Inventor

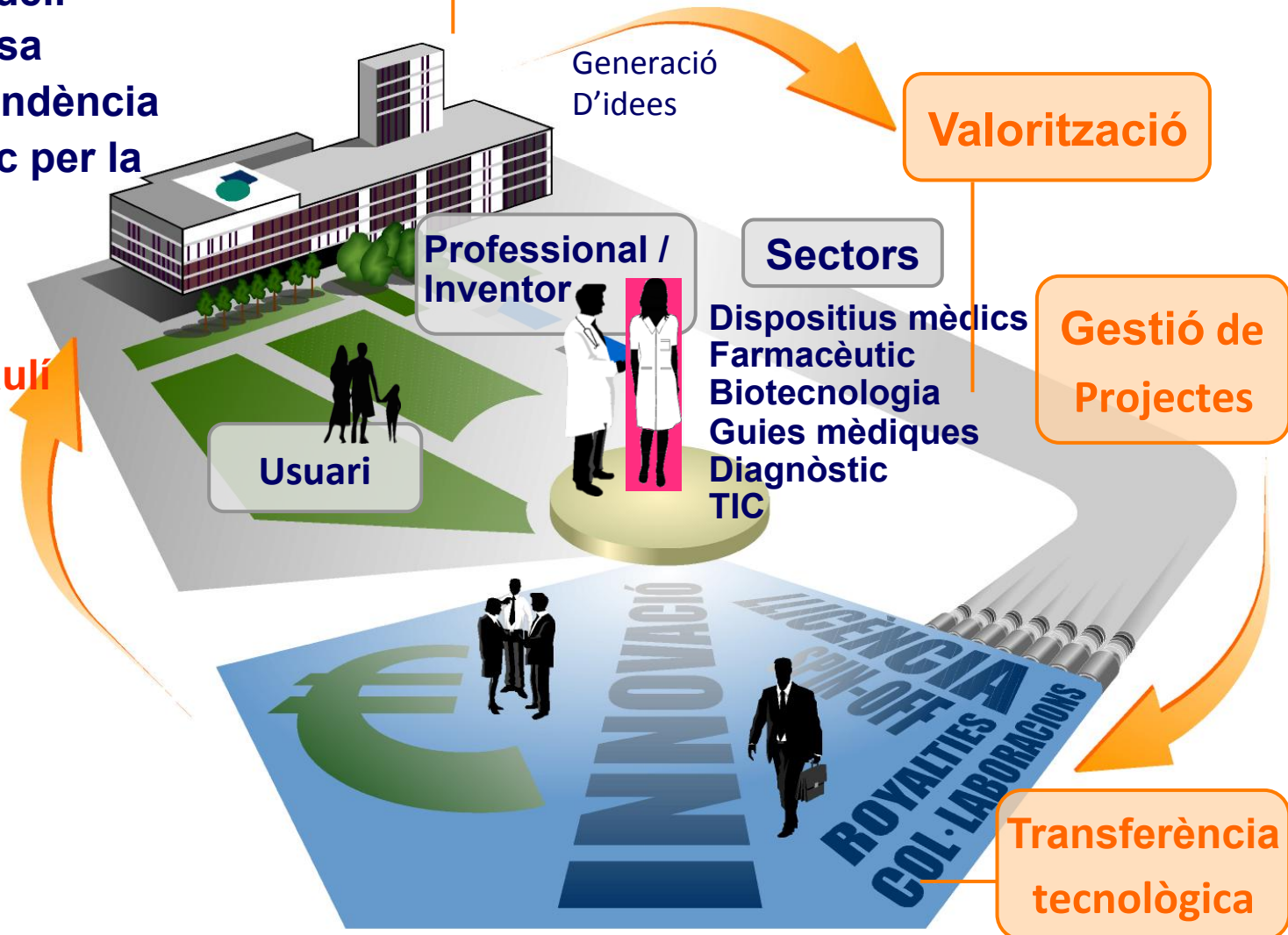
Sectors

Dispositius mèdics
Farmacèutic
Biotecnologia
Guies mèdiques
Diagnòstic
TIC

Gestió de Projectes

Usuari

Transferència tecnològica



El nostre equip



UNITAT D'INNOVACIÓ
PARC TAULÍ



Som un equip multidisciplinar:

- Bioquímic
- Sociòloga
- Enginyers Industrials
- Dissenyador

**Apassionats per la innovació
En formació constant
Treballant per l'excel·lència
de la Unitat**

PIMEs

Centres Tecnològics

Universitats

Hospitals

Administracions



Marc regulador

Drets i obligacions de la CSPT i dels investigadors, en quant a la seva relació en l'àmbit purament investigador

Objectius

- Impulsar la cultura investigadora i l'activitat de recerca per part dels investigadors del Parc Taulí tot incentivant la generació d'innovacions a l'entorn de la institució.
- Establir una política general de transferència de tecnologia flexible.
- Establir mitjans de transferència de coneixement a la societat que persegueixin la sostenibilitat del model mitjançant l'obtenció de retorn socioeconòmic adient.

**Marc regulador aprovat pel Consell de Govern,
el 2 de juliol de 2008**

Codi de bones practiques científiques de la Corporació Sanitària Parc Taulí

Normes, principis, compromisos i recomanacions per desenvolupar la recerca i la innovació a la institució

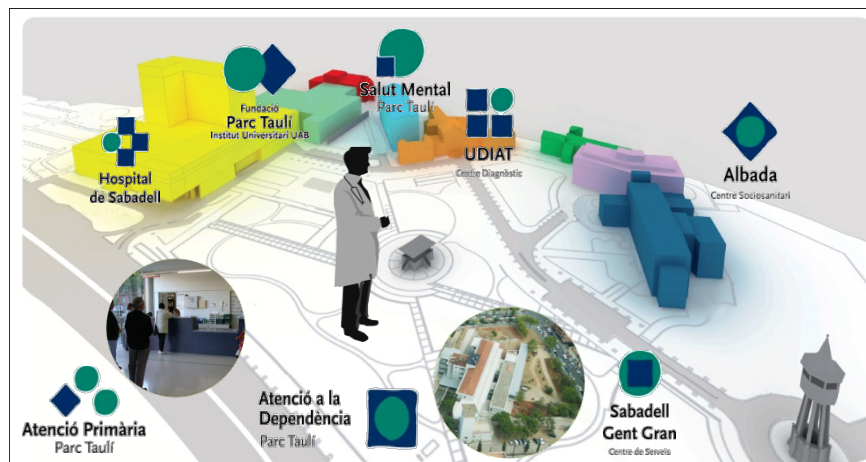
⇒ Intranet corporativa > Recerca, innovació, docència i formació


The screenshot displays the Parc Taulí corporate intranet interface. On the left is a navigation menu with categories like 'Mapa Intranet', 'Web CSPT', 'Cercador Intranet', 'Directoris', 'Cerca avançada', 'Estructura organitzativa', 'Assistencial', 'Recerca, innovació, docència i formació', 'Comitès Institucionals', 'El recó del professional', 'Sobre la Intranet i el Web', and 'Actualitzar'. The main content area is divided into several sections:

- Gestió ambiental:** El Parc Taulí solidari, Pla de Voluntariat Parc Taulí, Plànols dels edificis del Parc Taulí - Actualitzats -, Projectes institucionals, Projecte d'Ordenació Parc Taulí 2006-2011 - 'Taulí nou', Projecte SICLÓ, Publicacions, Punt d'informació d'Atenció al Client, Recursos d'ús general, and Telèfons corporatius.
- Assistencial:** Estació de Treball Clínic - HPHCS (accés restringit), Activitat assistencial, Atenció Primària Parc Taulí, Circuits i catàlegs, Consentiments informats - Voluntats anticipades, Directori de serveis assistencials per edificis, Guia farmacoterapèutica [Nou], Guies i protocols, Medicina Interna, Organització i guàrdies, Programa d'Atenció a la Multiculturalitat (PAM), Servei de Farmàcia, and Servei d'Urgències.
- Nucli corporatiu i centres de serveis:** Direcció Corporativa de Personal, Direcció d' Economia, Finances i Patrimoni (DEFIP), Centre Integral de Serveis Comuns (CISC), Centre de Serveis Informàtics (CSI), Serveis d'Atenció al Client (SAC), and Centre de Comunicació (CCC).
- Recerca, innovació, docència i formació:** Activitat de docència i recerca, Biblioteca, Campus Virtual (accés restringit) [Nou], CEIC-Oficina de Recerca, Codi de bones practiques científiques [Nou], Cursos, jornades i congressos, Docència, Presentacions de sessions, Quadre d'indicadors d'activitat de l'FPT, Recerca i Innovació a la CSPT, Taulí Medical Lectures, Unitat Cientifitècnica (UCT), Unitat Docent Parc Taulí UAB, and Unitat d'Innovació Parc Taulí (UDIPT).
- Comitès Institucionals:** Avaluació Tecnològica Assistencial (CIATA), Competències Professionals (CICP), Docència (CID), Ètica assistencial (CEA), Farmacoterapèutica (CIFT) [Nou], Formació (CIF), Guies Clíntiques (CIGC), Història Clínica Electrònica i Documentació Hospitalària (CHCE-DH), Infeccions (CII), Mortalitat (CIM), and Recerca i Innovació (CIRI).

A red arrow points to the 'Codi de bones practiques científiques' link in the 'Recerca, innovació, docència i formació' section.

Explotació del coneixement en benefici del pacient, de la institució i del professional



Oficina de Recerca + 
UNITAT D'INNOVACIÓ
PARC TAULÍ

Missió

Protegir-lo

Explotar-lo

CONEIXEMENT

BENEFICI

MODEL D'INNOVACIÓ

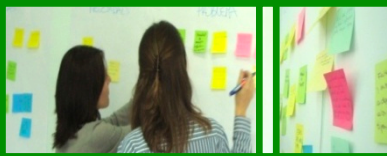


UNITAT D'INNOVACIÓ
PARC TAULÍ



Foment de la Cultura de la Innovació

Sessions de formació i creativitat



Sessions informatives



Convocatòries de les beques per a la innovació i premis a la innovació en la millora de processos



Treballem per donar a conèixer als nostres professionals la importància d'innovar des de la institució i els ajudem a trobar els mecanismes adequats per explotar el seu coneixement

Unitat de Valorització i Innovació Parc Taulí (UVIPI)

| | | | |
|----------------------|------------------------------|--------------------------------------|--|
| La UVIPI | Informació per als inventors | Activitats formatives i informatives | Tinc una idea/invençió |
| Serveis i activitats | Convocatòries | Notícies i esdeveniments | Tinc un projecte. Es pot valoritzar? |
| La valorització | Marc regulador | Projectes destacats | No tinc una idea, però he identificat un problema |
| Recursos | Prequites més freqüents | | No tinc una idea, però voldria participar en un projecte |
| Èxits i formularis | Dubtes i/o suggeriments | | |

Agenda de trobades, sessions cursos externs

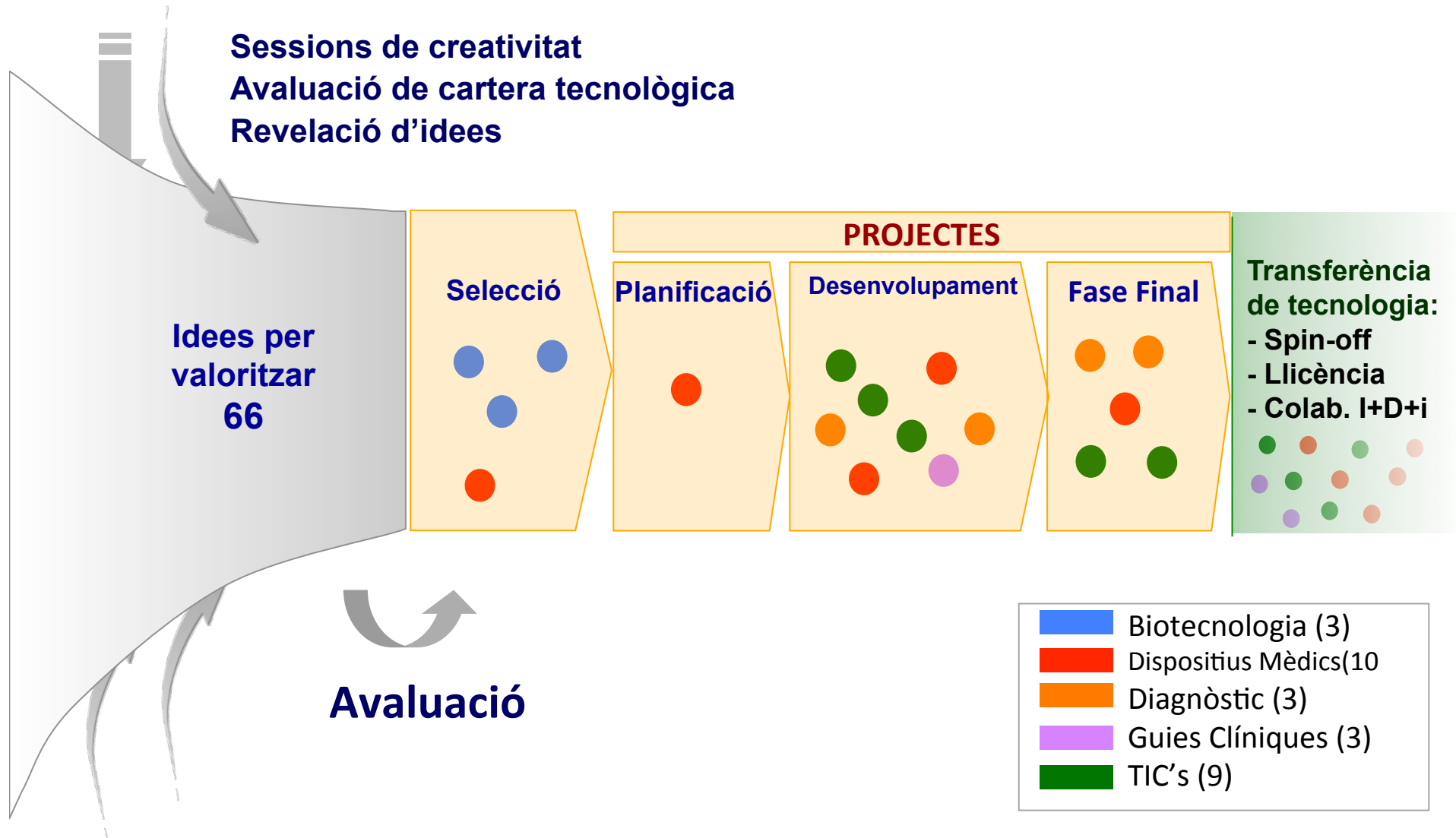


Presentacions de tecnologies i reunions amb empreses



Reunions Satèl·lits

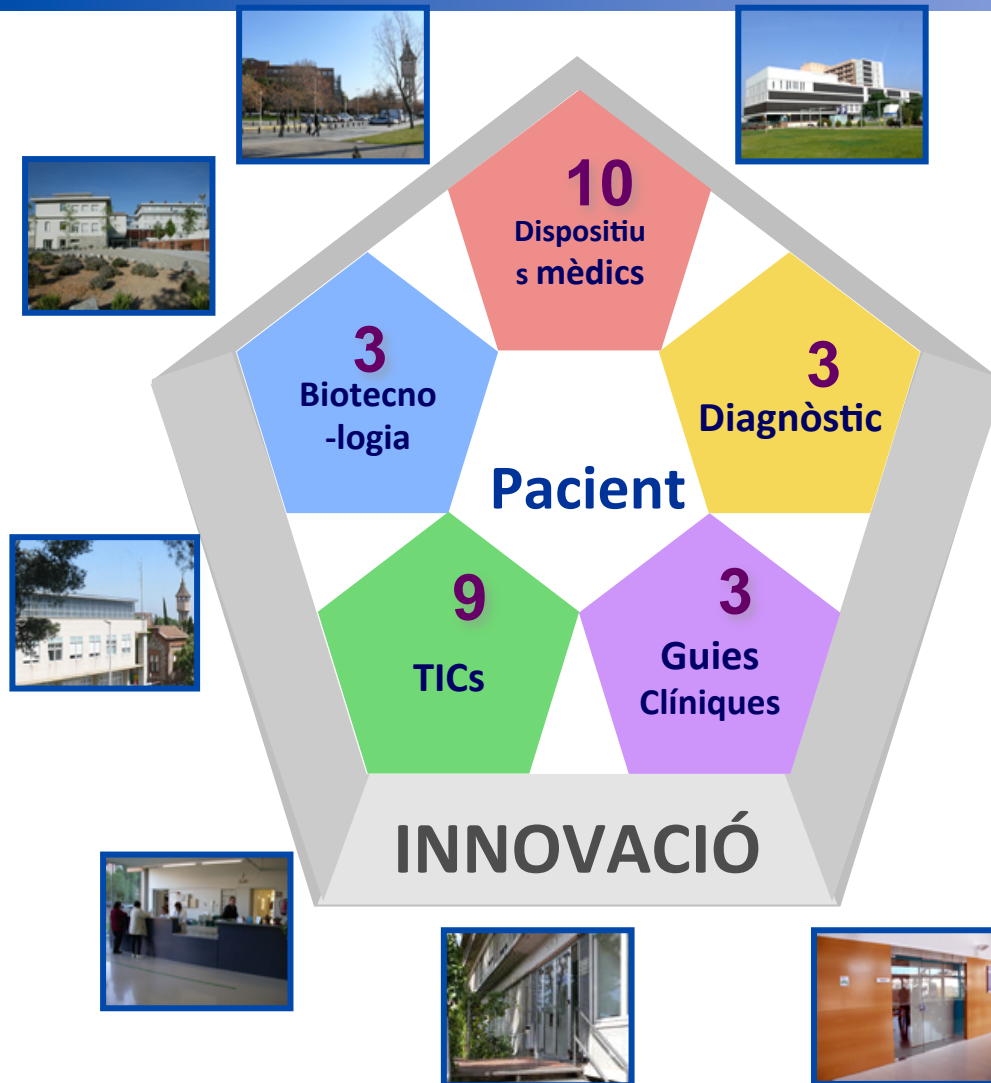
Començant per la captació d'idees, fins a la seva transferència



Invents actualment en TT



UNITAT D'INNOVACIÓ
PARC TAULÍ

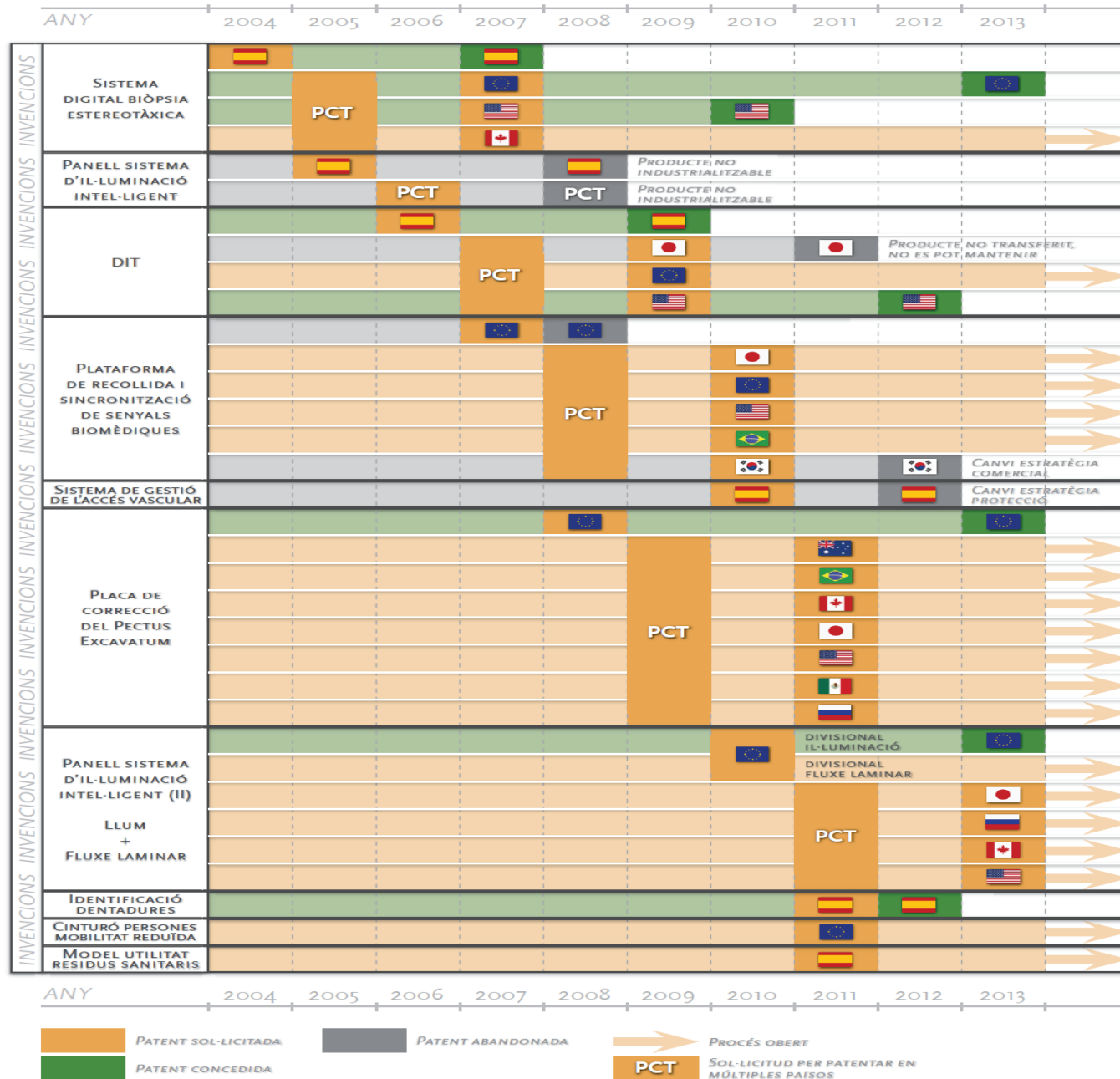


RESULTATS

- 25** Nous llocs de treball creats [E]
- 8** Acords marc amb els centres tecnològics i PIMES nacionals
- 4** Programes de projectes internacionals
- 5** Acords de transferència tecnològica
- 1.1m€** Facturació total (productes propis)
- 2.5m€** Facturació en 3 anys (invents transferits) [E]
- 0.5m€** Facturació per serveis de consultoria [E]

•[E]= Estimated

Família de Patents desenvolupades al Parc Taulí



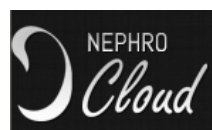
Hi ha alguns tipus de resultats que no poden ser protegits per patents, i se'ls protegeix mitjançant altres procediments: registre de marques, registre de programari, drets d'autor ...

Aquest és el cas dels productes que es presenten a continuació: tots són software amb l'excepció de MagazINN, que és una publicació

Propietat Intel.lectual



RAIM
RAIM SERVER

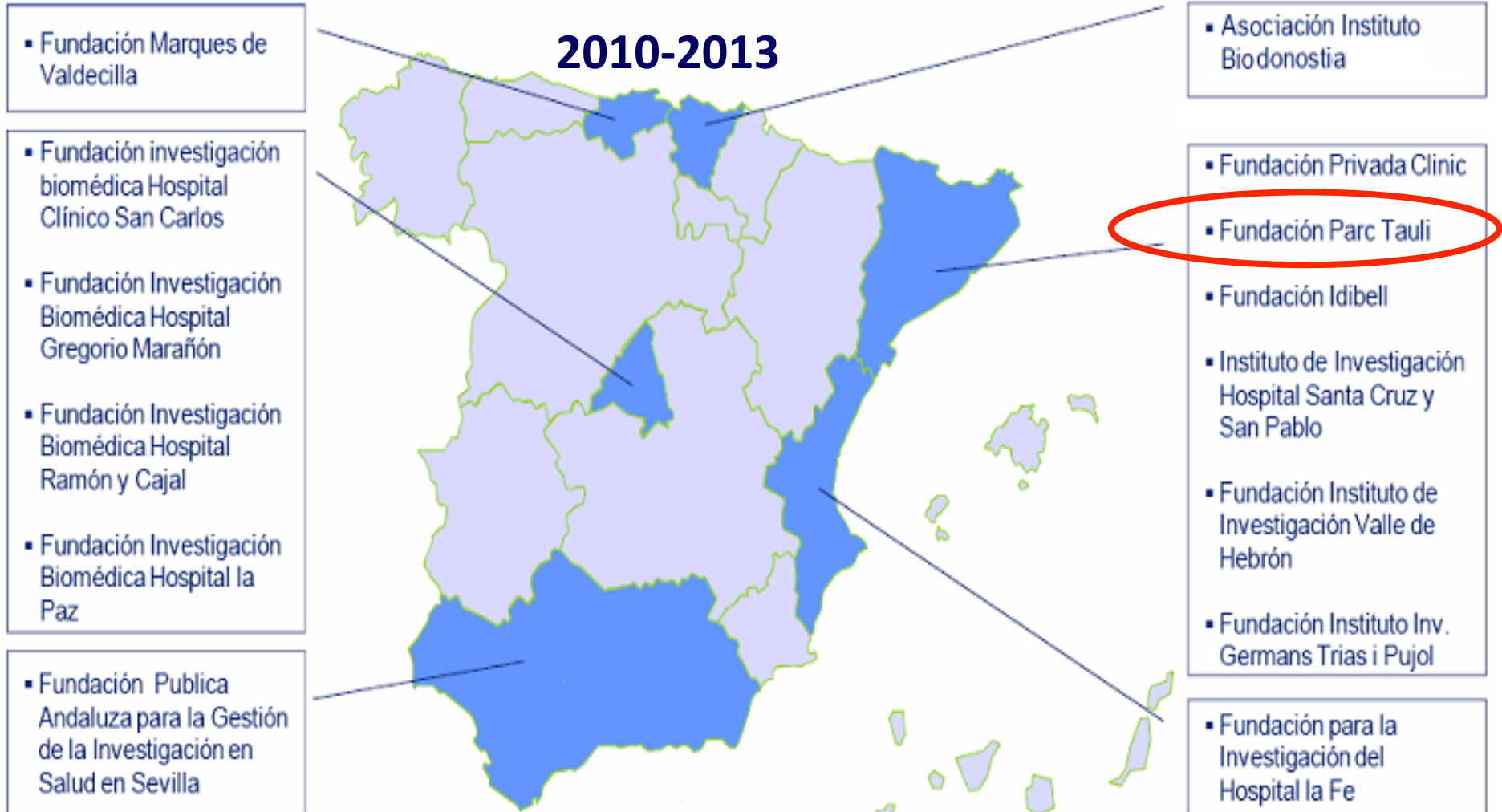


magazINN 2011-2013

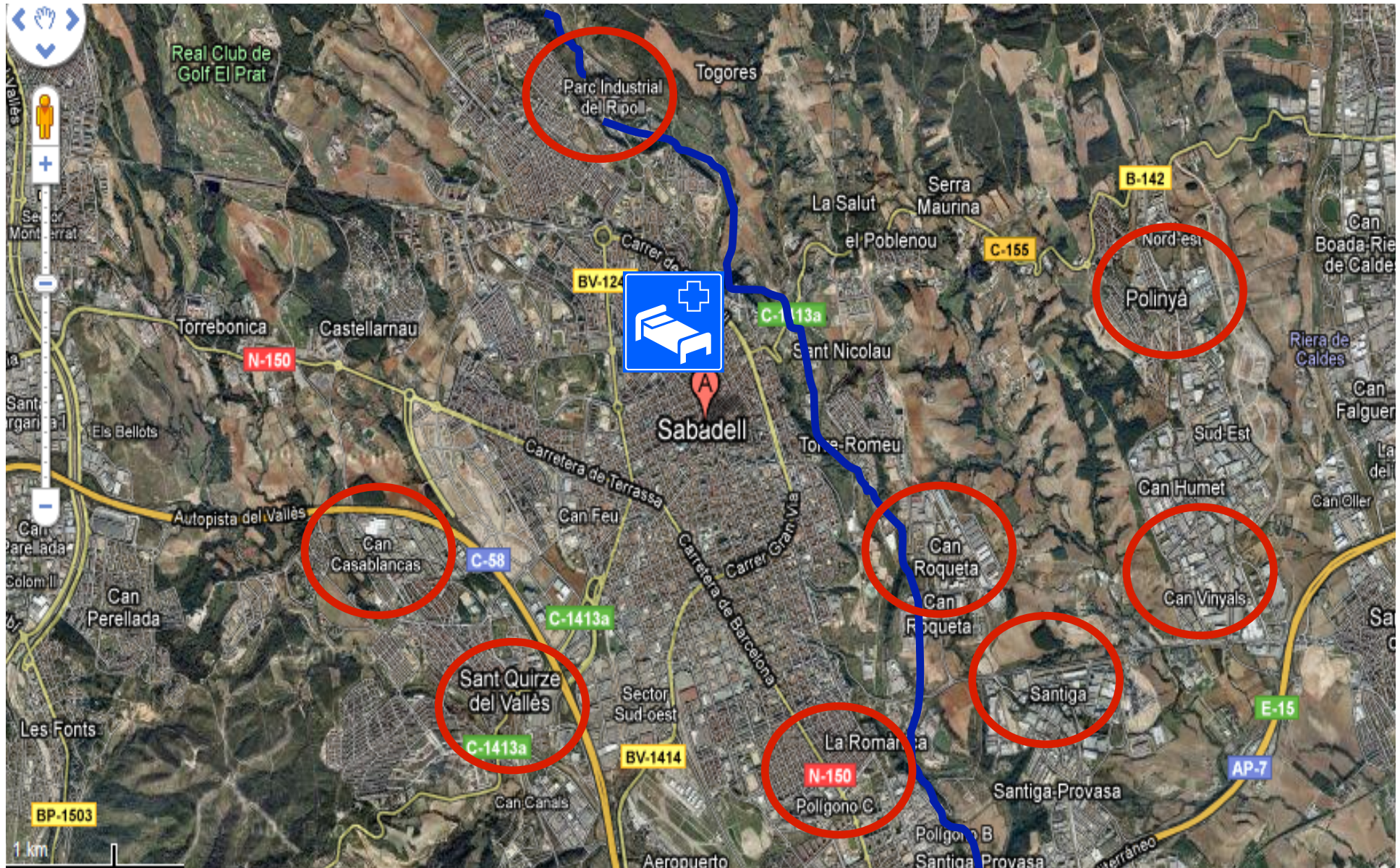


... I preparant el
número 12

2010-2013



Innovació: Hospitals & Empreses & Administració & Universitats



Innovació i Hospitals de l'Entorn



- ConSORCI Hospitalari de Vic
- Corporació Parc Taulí
- ConSORCI Sanitari de l'Anoia
- ConSORCI Sanitari del Maresme
- ConSORCI Sanitari del Garraf
- ConSORCI Sanitari de Terrassa
- Hospital General de Granollers
- Hospital Universitari Mútua de Terrassa
- Althaia - Xarxa Assistencial de Manresa



DIARIO MEDICO

Premios
"Las Mejores Ideas
de 2011"



lblanch@tauli.cat

Gràcies !!