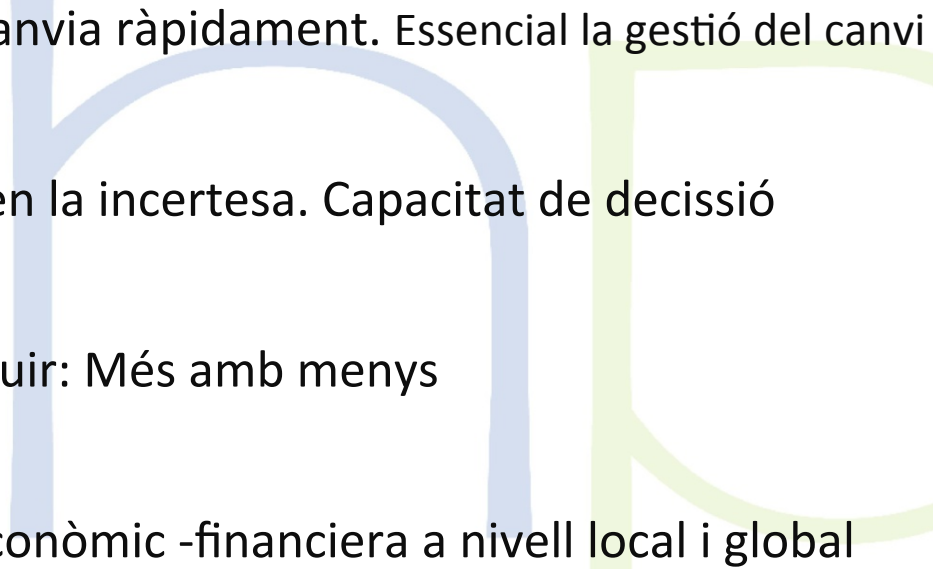
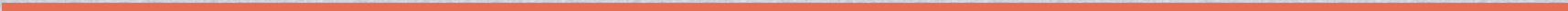
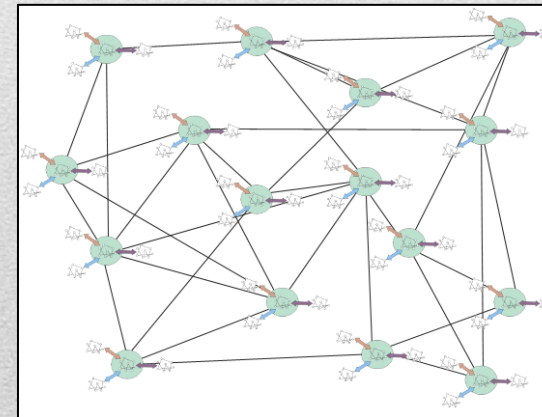
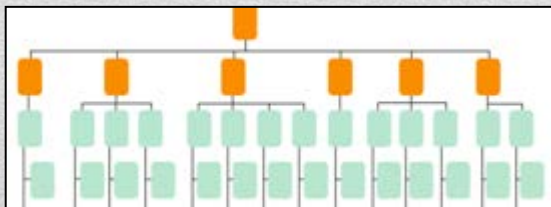
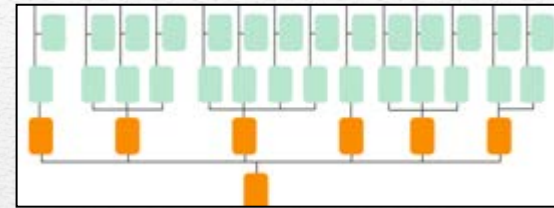
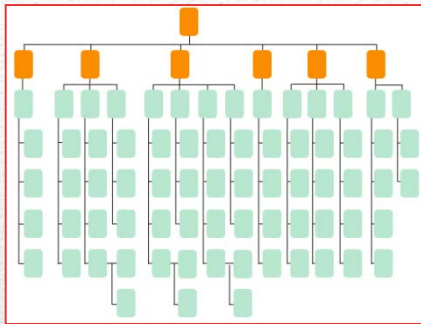


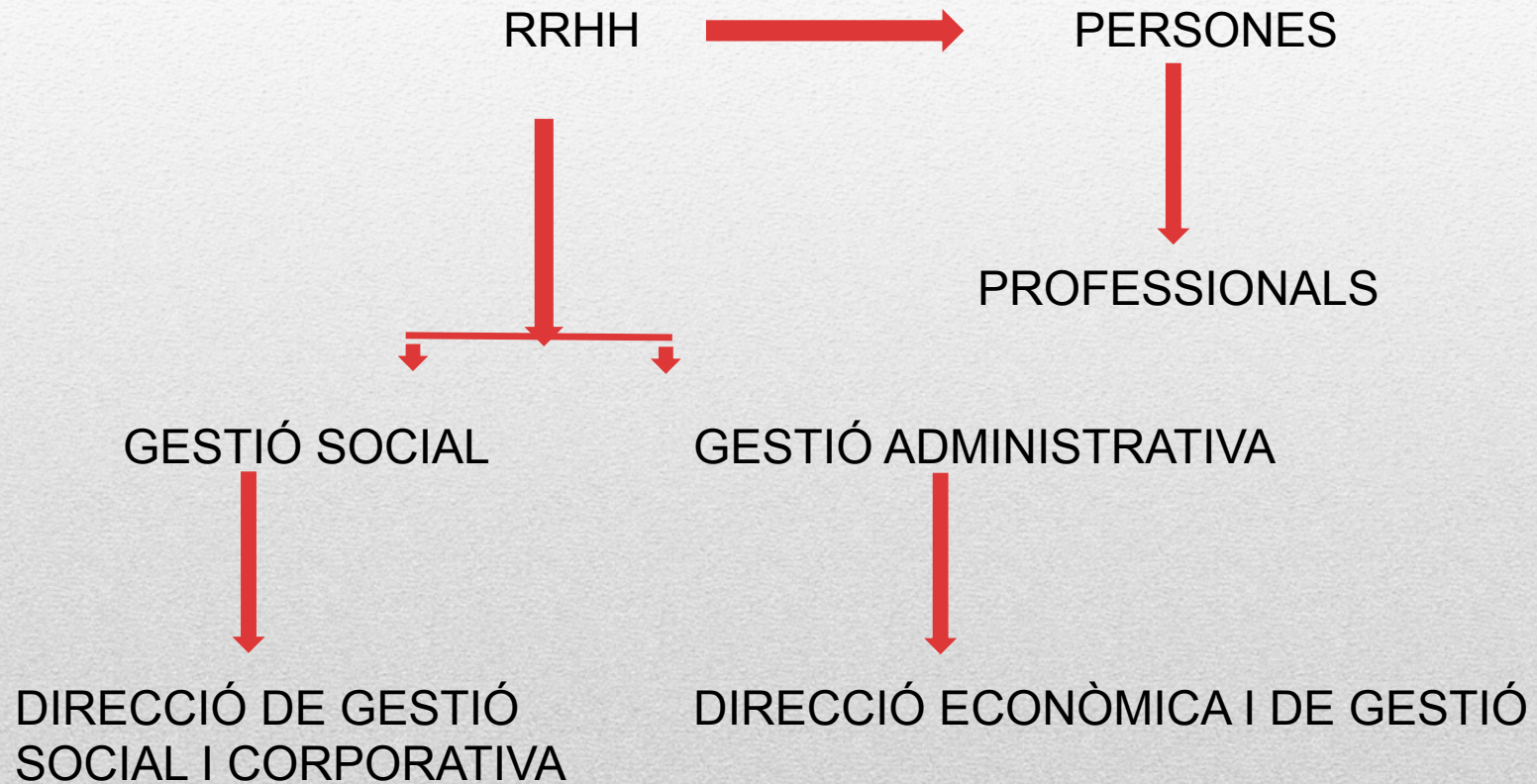


AFRONTAR LA CRISI ABANS O DESPRÉS?

Jordi Pujol i Colomer
Novembre 2013
Jornada Comunicació UCH

- 
- El món canvia ràpidament. Essencial la gestió del canvi
 - Decidir en la incertesa. Capacitat de decissió
 - Aconseguir: Més amb menys
 - Crisis: Econòmic -financiera a nivell local i global





PLA D'ÈTICA

professionals

pla selecció
pla acompanyament
pla millores socials
pla desenvolupament

pla competències
talent
voluntariat

medi ambient

col·laboració societat
comunitat/quart món
tercer món

PLA de COMUNICACIÓ



COMUNICANT...NOS

ESCOLTAR

PARTICIPAR

ORIENTAR

DIALOGAR

VISIÓ

Ser un hospital on professionals i pacients se sentin partíceps d'un projecte sostenible d'excel.lència assistencial

MISSIÓ

Tenir cura de la salut de les persones mitjançant el desenvolupament integral dels/de les nostres professionals

VALORS

- **TRACTE** HUMÀ I PERSONALITZAT
 - VOCACIÓ D'**EXCEL·LÈNCIA**
 - **TRANSPARÈNCIA I** COMPROMÍS **ÈTIC**
 - **SOLIDARITAT** PERSONES I ENTORN
-

EL NOSTRE CODI ÈTIC

- El Codi de bones Pràctiques del Patronat
- El Codi de bones Pràctiques del Comitè de Direcció
- El Codi de bones Pràctiques dels/de les Professionals
(secret professional i bon ús dels SI)

COMPROMISOS ÈTICS D'HOSPITAL PLATÓ

el nostre codi ètic

minerva comunicació – informa't

athenea solutions
01



hp Hospital Plató Damià Pujol Borràs (anar a - sortir)

informa't expressa't innova portal En proves

resum personal
no tens res pendent

cercar comunicats

cercar un usuari

calendari d'esdeveniments

2013						
octubre						
dl	dm	dx	dj	dv	ds	dg
	1	2	3	4	5	6
7	8	9	10	11	12	13
14	15	16	17	18	19	20
21	22	23	24	25	26	27
28	29	30	31			

dijous, 24/10/2013
10:00 V Jornada de Salut al Carrer a Plaça Bonanova

dijous, 31/10/2013
13:00 Sessió Clínica General Octubre

els millors descomptes per Plató a:
www.clubdescomptesplato.com
ENTRA I ESTALVA
PLA DE MILLORS SOCIALS.

agraïments externs
! Agraïment Urgències, Infermeria i Oncologia
! Agraïment Traumatologia, Dr. Aguilar, Dr.

5a jornada de salut al carrer

Utilització de l'uniforme NOU
Direcció Econòmica i de Gestió - Direcció
publicat divendres 18 de octubre de 2013 a les 14:01

Utilització de l'uniforme

Utilització de l'uniforme

Campanya de sensibilització Gestió de residus sanitaris NOU
Direcció Gestió Social i Corporativa - Residus
publicat divendres 18 de octubre de 2013 a les 13:19

Campanya de sensibilització Gestió de residus 2013

minerva comunicació – expressa't

h^o Hospital Plató Damià Pujol Borràs (anar a - sortir)

informa't expressa't innova portal En proves

crear nou comunicat expressa't

taulell d'anuncis

Casa Rural Cal Moliner
<http://casaruralcalmoliner.com/>
EXEMPLE d'anunci

La ronda d'entrevistes. Primera entrevista Cristina López Borràs **NOU**
autor: Gross Zapata, Arantza
publicat dimarts 5 de agost de 2013 a les 14:19

LA RONDA cristina lópez borràs



Tenies clar que et volies dedicar a temes sanitaris? Et veies treballant en un hospital?
Si desde muy niña ya me disfrazaba de enfermera. Siempre me he visto en el mundo sanitario

T'ha sorprès ser la professional de l'hospital amb més agraïments durant 2012? T'ho esperaves?
Siempre es una grata sorpresa un reconocimiento de esas características. Me hizo mucha ilusión.

Quins són els tres



Cristina
López Borràs, administrativa de Consultes Externes de la Unitat de Radioteràpia, és la professional d'Hospital Plató que ha rebut més agraïments durant 2012. És per aquesta raó que

On no portaries mai a ningú?
A Afganistán, debe ser terrible ver tantas injusticias y desigualdades entre hombres y mujeres. Solo de pensarlo...

Què faries si et diguessin que demà s'acaba el món?
Ostras!!!! No lo sé. Supongo que estar con las personas que más quiero.

A quin personatge famós convidaries a sopar?
Voy a escoger una persona vinculada a nuestra profesión: Elisabeth Edienbenz, ayudó a muchas mujeres refugiadas de la guerra civil a dar a luz. Ella creó la maternidad

minerva comunicació – innova

hd⁺
Hospital Plató

Damià Pujol Borràs (anar a - sortir)

informa't expressa't innova portal En proves

bústia

IDEES

TENS ALGUNA IDEA PER COMPARTIR AMB NOSALTRES?

FES-NOS-LA ARRIBAR A TRAVÉS D'AQUESTA ENQUESTA:

COMPARTEIX LES TEVES



Minicerebros a partir de células madre **NOU**

autor: Salvador i Verges, Angels
publicat: divendres 18 de octubre de 2013 a les 08:14

Minicerebros a partir de células madre

17 10 2013
Unos científicos desarrollan minicerebros a partir de células madre



Human embryonic stem cell colony phase

*Obligatorio

Descripció breu *

Nom i cognoms *

Correu electrònic *

Enviar

Nunca envíes contraseñas a través de Formularios de Google.



Pla de Millores Socials

CONCILIACIÓ VIDA PERSONAL - LABORAL



Nombre d'accions del Pla: 36

Nombre de persones: 1.155 (professionales i familiars)

Cost del Pla en relació a les despeses totals: 0.6%

Societat Rufisque (Senegal)

Proyecto Ayuda a Senegal



Educació per a la Salut

Societat Enquesta de satisfacció

- Grau de satisfacció general de les accions durant el 2012 és del 99,10%
 - ❖ S'han realitzat 7 accions (amb diferents formats segons la població diana)
 - ❖ Tenim 33 fulletons informatius orientats a la cura i prevenció de la malaltia i la promoció de la salut.
- Organització de las «IV Jornades de Plató al Carrer» (malalties cardiovasculars)

**Valoració global de
l'activitat 99.3% de
satisfacció**



COMISSIONS / GRUPS DE TREBALL / MILLORA

Confiança

Comunicació

Resolució de conflictes/problemes

Presa de decisions per consens o per explicació

Processos: 32% aprox. de la plantilla

Comissions: 50% aprox. de la plantilla

COMISSIÓ ASSESSORA DG EN AFERS SOCIALS





93% dels directius tenim POR...
48%...NO COMPROMÍS

Unitat equip directiu– 44%
Escoltar – 55%
Proximitat – 26%
Transparència – 33 %
Interès Persones– 74 %



Valoració Entorn General

Compromís amb l'organització:

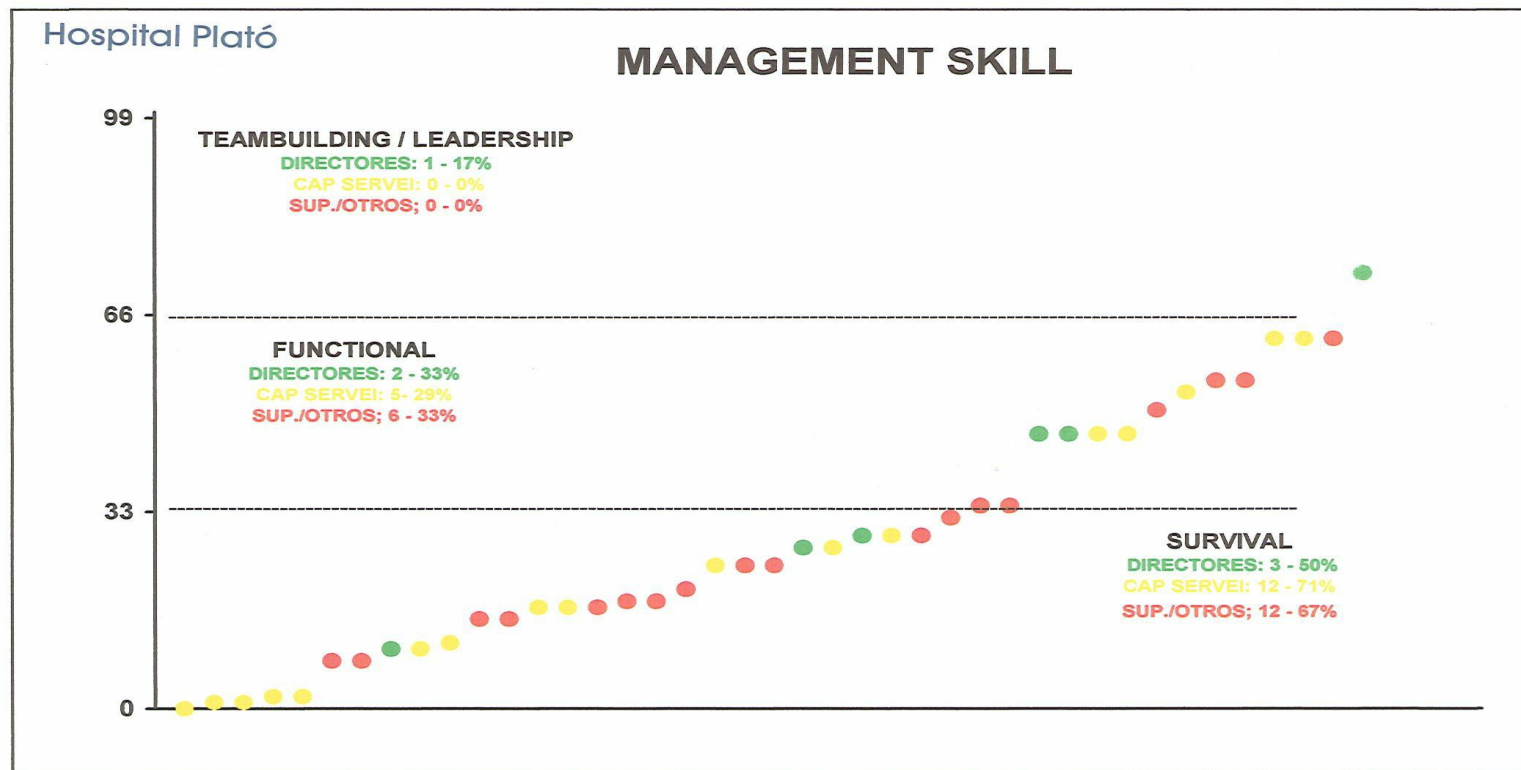
- És el que està Orgullós amb la seva Empresa
D'acord 16%
- L'Alta Direcció té capacitat per a generar confiança i credibilitat
D'acord 31 %
- La Direcció es preocupa pel benestar dels professionals?
D'acord 26 %

(Towers Watson)

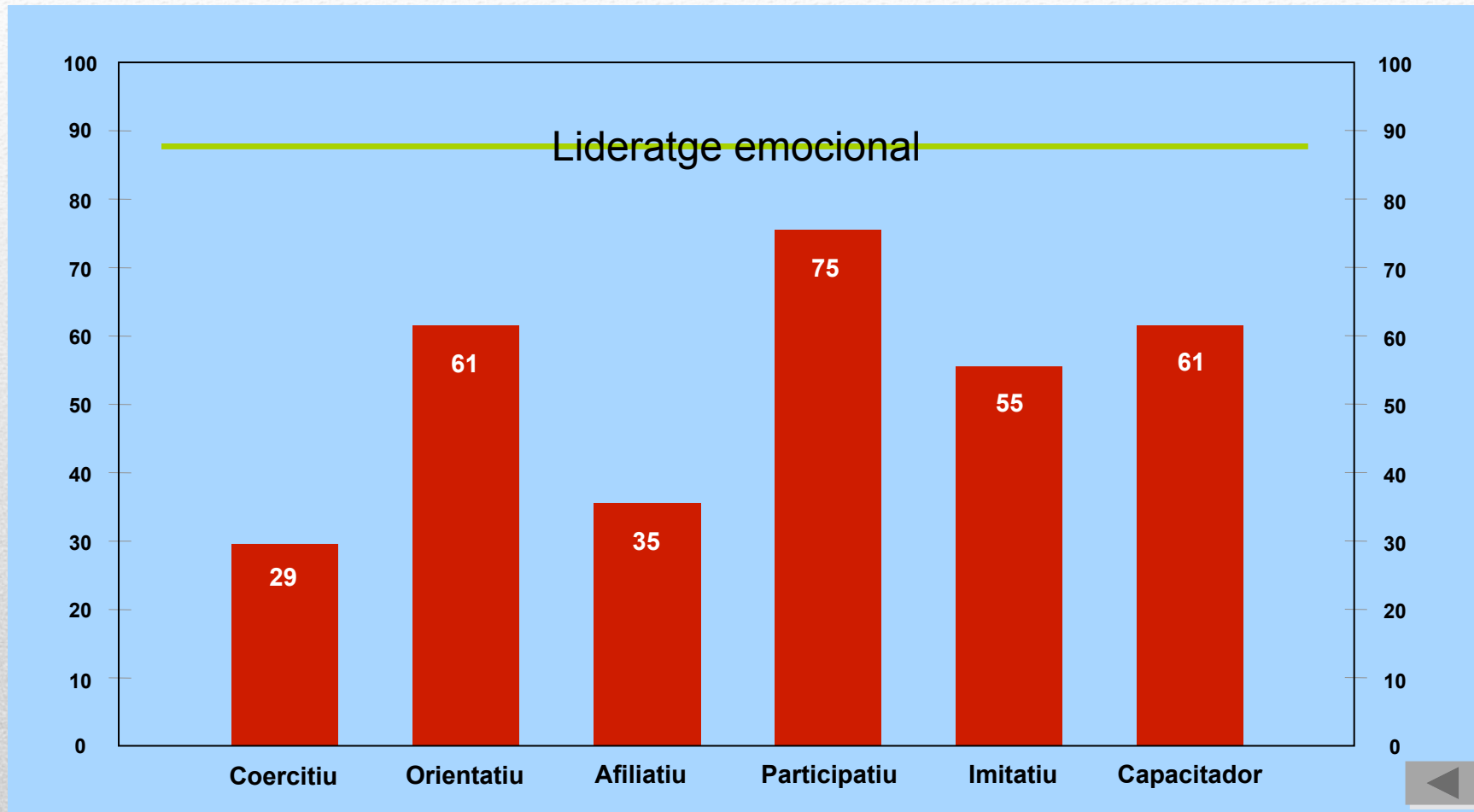


DECIDIR: {
-QUÈ
-COM → LIDERATGE
-QUI

VALORACIÓ LIDERATGE ANY 2001



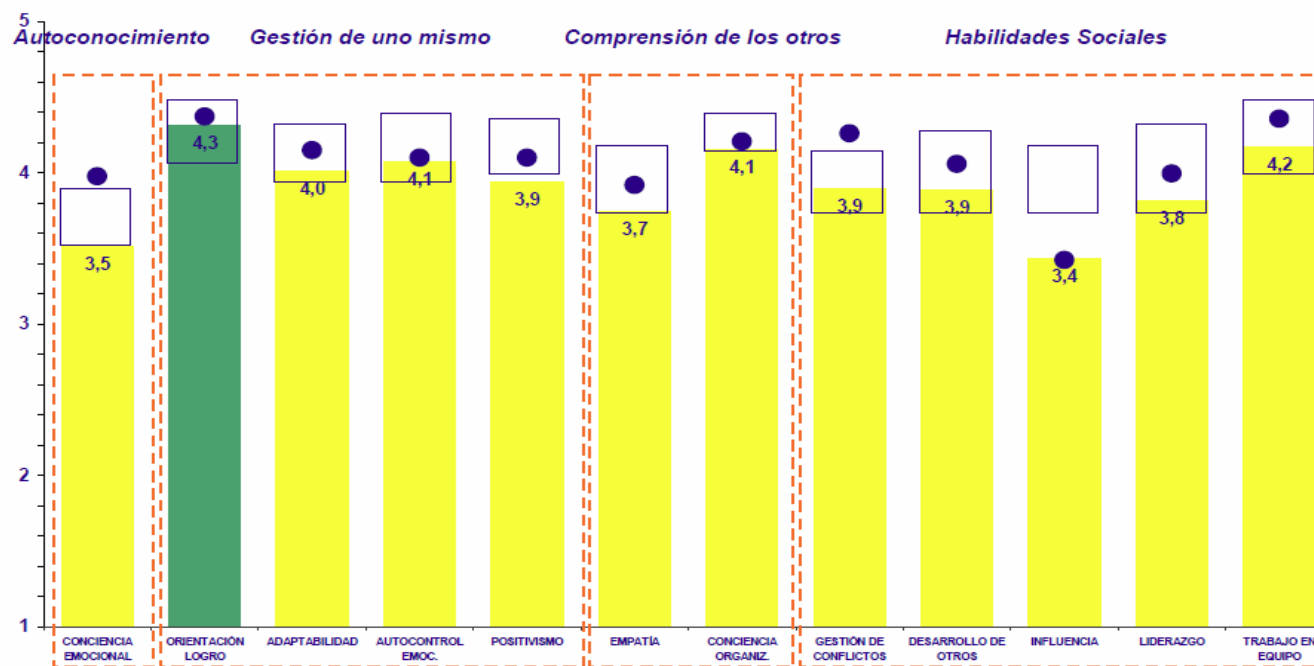
LIDERATGE CORPORATIU



Directors i Comandaments

3. Resultats Agregats

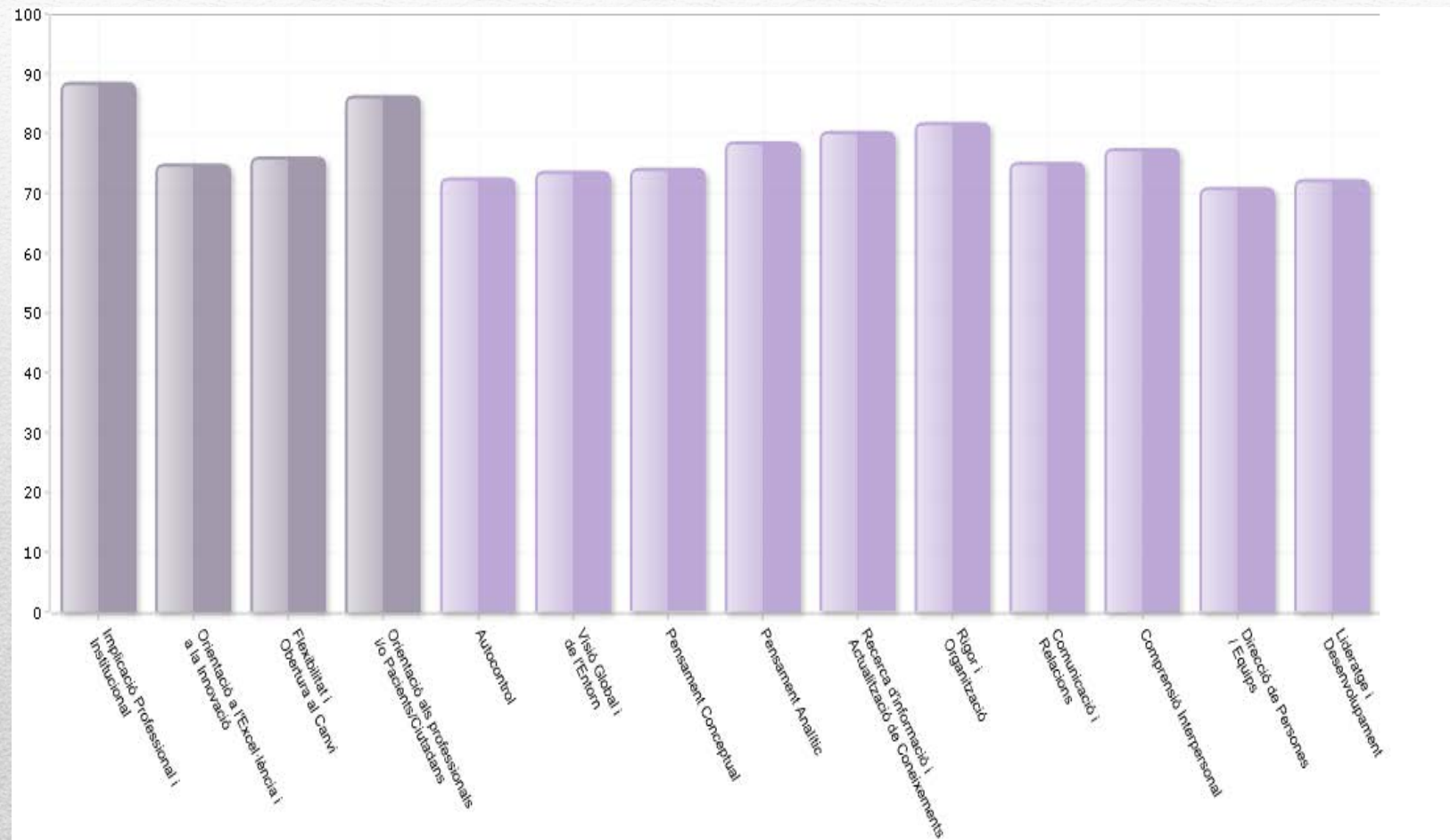
Mitjana dels Resultats per Competència

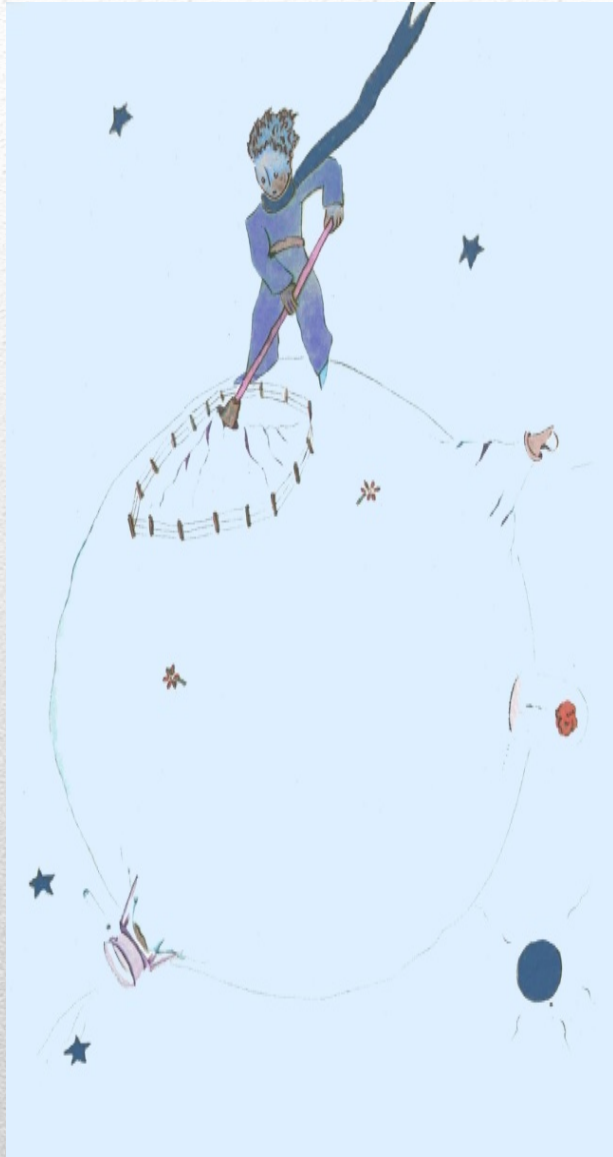


Nº Avaluats = 45

Nº Avaluadors = 315

PER COMPETÈNCIES CORPORATIVES O NO CORPORATIVES





LÍDER INDIVIDUAL

És la persona que dins del seu àmbit de responsabilitat pren les decisions correctes en cada moment des de la reflexió i el raonament màxim possible d'acord amb els valors de l'organització.

MESURES (1)

- 1 PLA D'AUSTERITAT (inici 2010)
 - Creació Comitè Assessor Direcció General Assumptes Socials
 - Informació continua als professionals
 - Recerca de noves vies de finançament
 - Contenció d'inversions
 - Gestió de proveïdors
 - Priorització projectes interns
 - Mesures estructurals encaminades a millorar eficiència
-

MESURES (2)

- 2 EXPEDIENT DE REGULACIÓ D'OCUPACIÓ (2011)
 - Presentació escenaris resultats al Comitè d'Empresa
 - Decissió consensuada amb CE d'organitzar ERO d'extinció
 - Informació als professionals de l'Hospital
 - Consens possibles reestructuacions en plantilla professionals
 - Elaboració consensuada llistes concretes d'afectats
 - Aprobació Pla d'Acompanyament Social
 - Pre-Acord CE, informació professionals, aprovació Assamblea ERO
 - Presentació ERO departament ocupació i empresa Generalitat
 - Execució ERO
 - Gestió persones després ERO
-

MESURES (3)

■ ACORD EMPRESA 2013-2015

ACORD D'EMPRESA			
	2013	2014	2015
SALARI	Es conserva igual	Reducció del 5% a partir de gener (a tots els conceptes)	Reducció del 5% a partir de gener (a tots els conceptes)
JORNADA	Es conserva la jornada actual	1648h anuals dia // 1585h/nit (inclosos els 3 dies de AP)	1668h anuals dia // 1608 h /nit (inclosos els 3 dies de AP)
		Professionals de 1620h i J. Reduïda, dos possibilitats: 1) Incrementar hores de feina, amb flexibilitat horària i funcional 2) reduir salari	Professionals de 1620h i J. Reduïda, dos possibilitats: 1) Incrementar hores de feina, amb flexibilitat horària i funcional 2) reduir salari
		Professionals de 1620h ajustada i Jornada Parcial sense dies: dos dies de lliure elecció escollir durant tot l'any	Professionals de 1620h ajustada i Jornada Parcial sense dies: dos dies de lliure elecció escollir durant tot l'any
		Facultatiu Jornada ajustada 1688h o Jornada reduïda dos dies de lliure elecció escollir durant tot l'any	Facultatiu Jornada ajustada 1688h o Jornada reduïda dos dies de lliure elecció escollir durant tot l'any
CARRERA PROFESSIONAL	es conserva	es conserva	congelació
PLUS VINCULACIÓ	Es conserva igual	es conserva	es conserva
TICKET MENJADOR	6 €	6 €	6 €
PREMI FIDELITZACIÓ	Es conserva igual	15 dies	15 dies
PAGA EXTRAORDINARIA	Abonar el 100%	Abonar el 100%	Abonar el 100%
INCAPACITATS LABORALS	Aplicació del ET, complementant en els supòsits de víctima violència de genere, embarassades, oncologia, hospitalització i intervenció quirúrgica)	Aplicació del ET, complementant en els supòsits de víctima violència de genere, embarassades, oncologia, hospitalització i intervenció quirúrgica)	Aplicació del ET, complementant en els supòsits de víctima violència de genere, embarassades, oncologia, hospitalització i intervenció quirúrgica)
			Es valorarà la seva eficiència i s'adoptaran mesures de millora si és possible.
DPO's	Suprimir	Suprimir	Suprimir
RENUNCIA AL DEUTE DEL 5%	SI		

CONCLUSIONS (1)

- CRISI INICIADA 2010:
 - Plà d'Austeritat
 - Ajust important en la plantilla dels professionals
 - MESURA COMPLEXA PERSONAL I PROFESSIONALMENT
 - Transparència amb Comitè d'Empresa
 - Confiança amb els Professionals
 - PER QUÈ HA ESTAT POSSIBLE?
 - 2001, HP ja va definir objectius essencials: sostenibilitat econòmica, sostenibilitat social i excel·lència en qualitat
 - 2003 implantació model EFQM, basat en gestió per processos i polítiques cap a les persones
-

CONCLUSIONS (2)

- Les polítiques cap a les persones s'han basat en el nostre model de Gestió Social
 - El nostre model de Gestió Social ha implicat la desaparició del concepte «direcció RRHH» essent les polítiques i estratègies referents als professionals l'eix essencial del Comitè de Direcció.
-

CONCLUSIONS (3)

- Les organitzacions en el segle XXI han d'estar enfocades a GESTIONAL els CANVIS tecnològics, socials i econòmics que es produeixen dins del seu sector, per a poder així ser empreses sostenibles.
 - En la nostra opinió, per a poder afrontar aquestes mesures de crisi, les organitzacions han d'estar preparades socialment. Per aquest motiu, les polítiques cap a i per als PROFESSIONALS són l'eix que ens han de permetre superar la crisi actual i fer possible la sostenibilitat de les organitzacions.
-

93% dels directius tenim POR...
48%...NO COMPROMÍS

Unitat equip directiu– 44%
Escotar – 55%
Proximitat – 26%
Transparència – 33 %
Interès Persones– 74 %



Aprenem
del que fem
cada dia

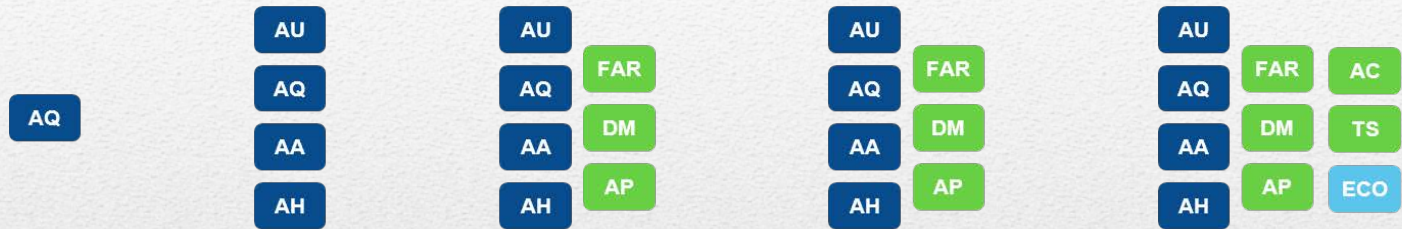
Ho adaptem
a la nostra
organització

Canviem

innovació



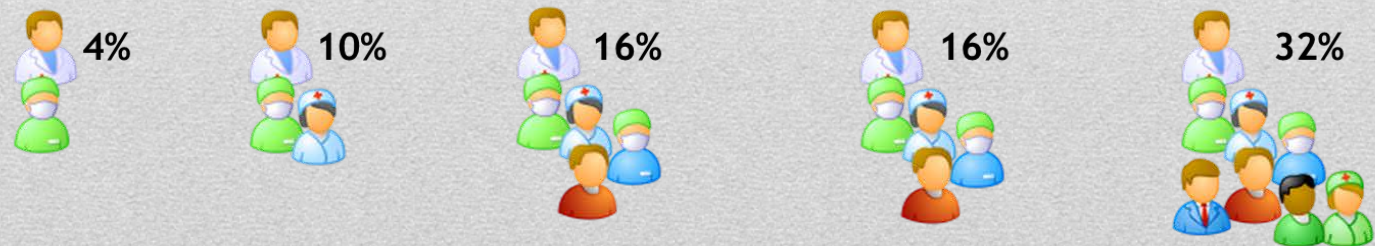
Procesos en ciclo de mejora



Número de proyectos anuales



Participación en los ciclos de mejora



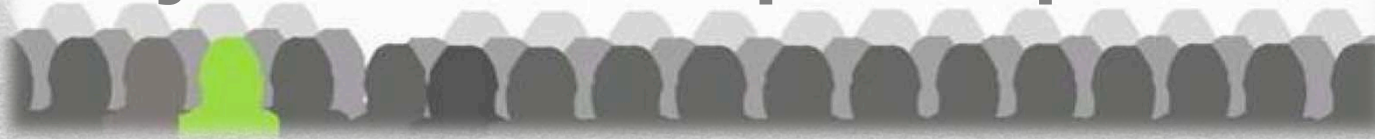
implicación

Profesionales

motivación

participación

mejor satisfacción para el paciente



PLAN ESTRATÉGICO 2011-2014

