

# IMPLANTACIÓ DE LES 6S A LES UNITATS D'HOSPITALITZACIÓ

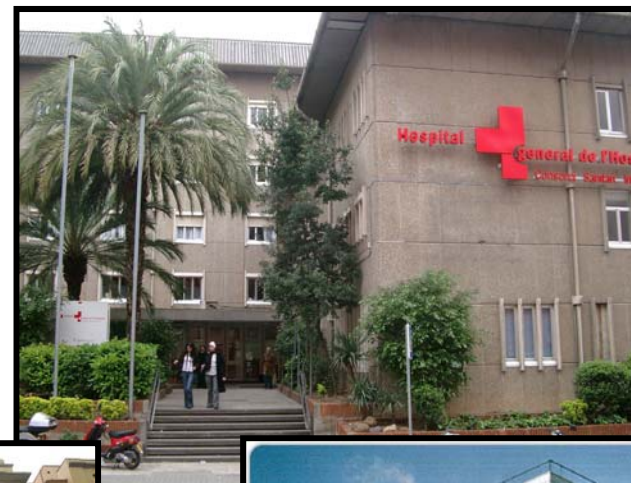
Labarta, M., Bartolomé, N., Fernandez, C., Padilla, C.

Barcelona, 16 de Novembre del 2011



## Introducció

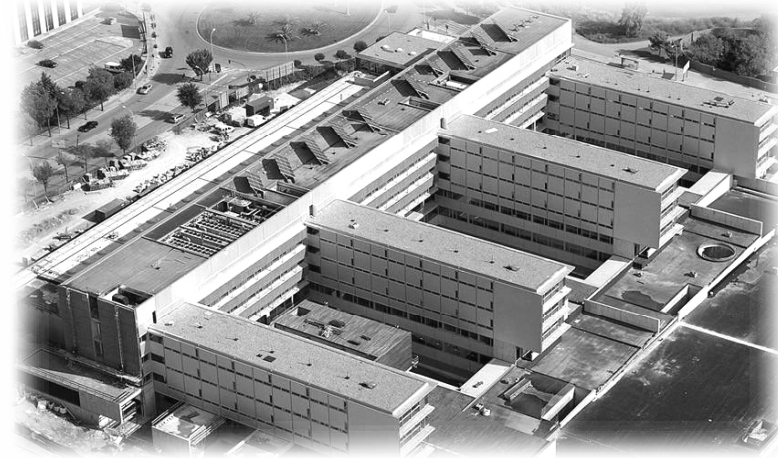
L'**HSJD-MB** (obert al Març 2010) està gestionat pel Consorci Sanitari Integral que és una entitat pública formada pels ajuntaments de l'Hospitalet de Llobregat i Sant Joan Despí, el Consell Comarcal del Baix Llobregat, la Generalitat de Catalunya i la Creu Roja.



## Introducció

### *Dispositius assistencials:*

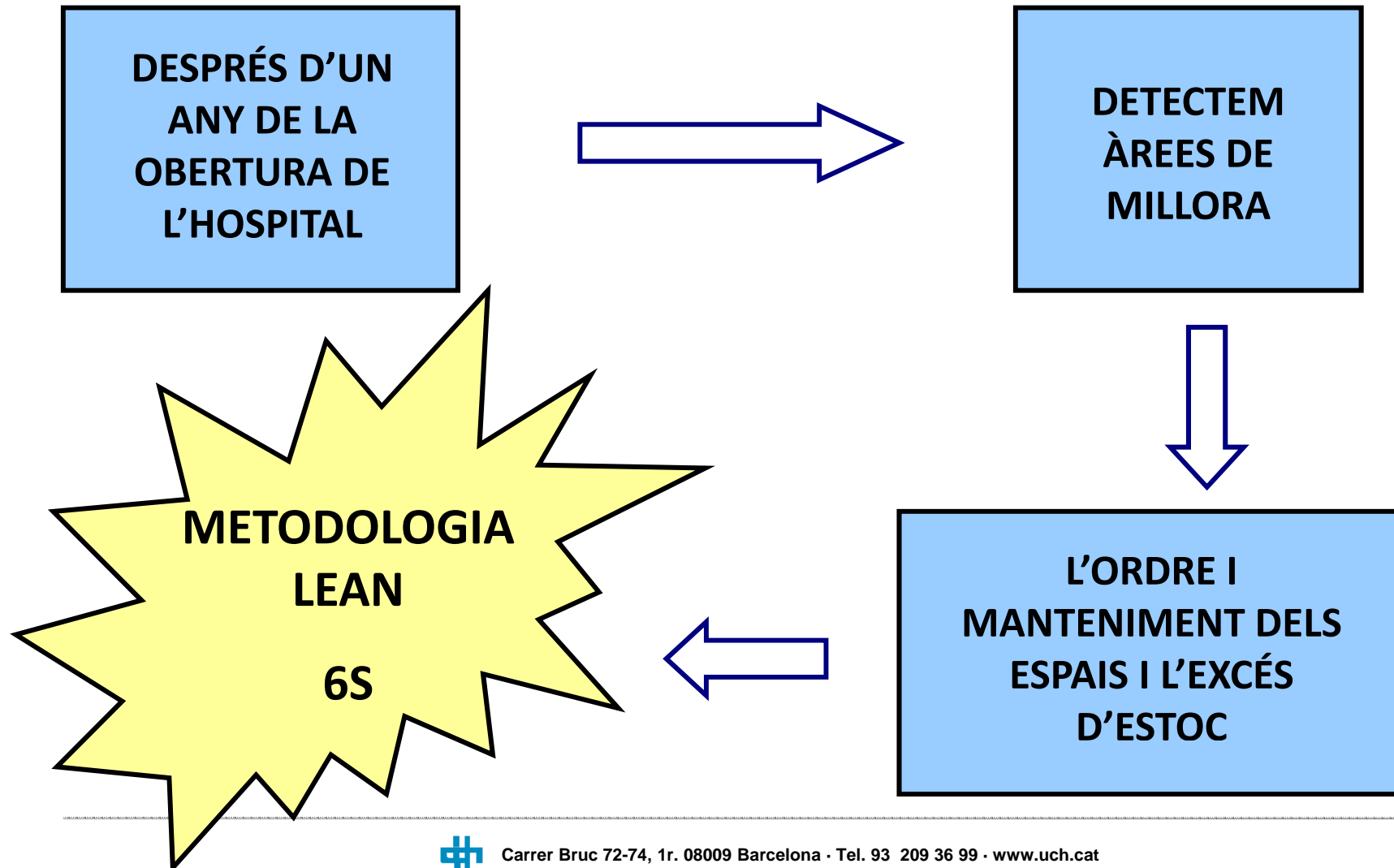
- **310 llits convencionals**
- **18 llits de crítics i semicrítics**
- **12 quiròfans**
- **18 places de reanimació**
- **24 places de CMA**
- **53 consultoris CCEE**
- **21 gabinets de proves**
- **40 ocupacions d'urgències i 13 places d'observació**
- **46 places d'Hospital de dia**
- **27 places d'hemodialisi**
- **1 càmera hiperbàrica**



**Població de referència:  
300.000 persones**

**Activitat:  
19.300 altes  
240.000 consultes  
externes  
82.000 urgències**

## Introducció



## Descripció

**LEAN:** (anglès) \ Lin \

1. adjectiu (persona) prim, -a, esvelt,-a.
2. adjectiu (carn) magre, -a.
3. substantiu (carn) carn (*f*) magra.

### **PENSAMENT LEAN:**

Sistema de gestió enfocat a la constant identificació i eliminació del malbaratament, de manera que només quedin aquelles activitats que aportin valor als ulls del client (pacient). Eliminant el malbaratament la qualitat millora i el temps de producció i el cost es redueixen.

**M  
A  
L  
B  
A  
R  
A  
T  
A  
M  
E  
N  
T  
S**

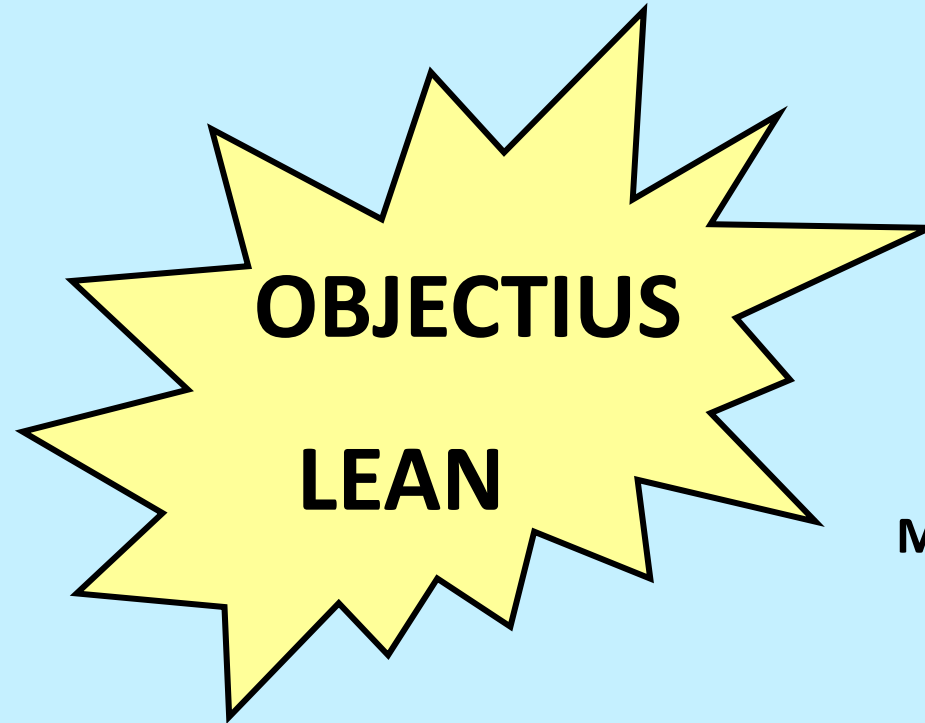
<b>Temps d'espera</b>	Assignació d'habitació, a ser rebuts, a la realització de proves, a l'espera de materials
<b>Reprocessos</b>	Processos redundants, canvis múltiples d'ubicació d'un element
<b>Inventaris</b>	Llistes d'espera, excessos de materials, expedients pendents de tramitació
<b>Transport</b>	Der mostres de laboratori, de pacients, de medicació, de materials, ...
<b>Moviments</b>	Recerca de medicaments o d'històries clíniques. Infermeres a càrrec de pacients en localitzacions distants
<b>Sobreproducció</b>	Preparació de medicació anticipant-se a la necessitat real
<b>Defectes</b>	Identificació errònea de la mostra, varies extraccions per a una mateixa analítica

**Fer la feina a temps**

**Ajustar els recursos a  
la demanda**

**Identificar els  
problemes**

**Eliminar el  
malbaratament**



**Aprendre fent**

**Millorar el fluxe**

**Fer-ho bé a la primera  
i sempre**

**Potenciar al personal**

# 5S.... 6S

**Seiri: Separar**  
**Seiton: Ordenar**  
**Seiso: Netejar**  
**Seiketsu: Estandaritzar**  
**Shitsuke: Mantenir**  
**Seguretat**





**Les 6s ens ajuden a veure el que no és necessari**

## **Metodologia:**

### **Planificació el Novembre del 2010:**

**Designació del professional líder del projecte**

**Creació de l'equip de treball: 2 DUIs, 1 auxiliar, 1 responsable unitats, 1 directiu CSI, 1 directiu HSJD-MB**

**Asignació d'una unitat pilot**

**Calendari d'activitats**

**Presentació de l'eina i el calendari als professionals de la unitat conjuntament amb l'equip directiu.**

# Metodologia: Implantació

L'equip avalua  
la situació inicial  
mitjançant una  
auditoria



AUDITORIA 6'S				Consorci Sanitari Integral
Auditors:		Data:	Àrea auditada: ZONA 1	Nota: ###
		DONDE / MEDIO	ESTADO ESPERADO	
Tirar lo no necesario	1	Sol		
	2	Taules de treball/superfícies de treball	Liure de deixalles, elemnt innecessaris, elements que no són d'aquest procés, elements personals	
	3	Equipament		
	4	Magatzem		####
Ordenar	5	Elements mòbils	Dins de la zona marcada	
	6	Magatzem	Totes les posicions rotulades	
	7	Magatzem	Identificada quantitat max i min	
	8	Taules o superfícies de treball	Ordre papers, llibres, carpetes, material informàtic	
	9	Panell de documentació	Informació adequada i actualitzada	
	10	Material defectuós o caducat	Està ben identificat. Se segueix el protocol establert	####
Limpiar	11	Sol		
	12	Taules de treball/superfícies de treball	Estat de neteja optim	
	13	Equipament		
	14	Magatzem		####
Estandaritzar	15	Elements mòbils	Hi ha marcacions per els elements mòbils	
	16	Plans de neteja (netejadores-personal assistit)	Vísibles i es compleixen	
	17	Panell de documentació	Pla d'auditories auditorias 5's actualitzat i es compleix	
	18	Panells d'informació	Es compleixen les normes d'imatge corporativa	
	19	Magatzem	Sistemàtica Kanban definida i es compleix	####
Mantener	20	Marcacions d'elements mòbils	Estat correcte i visible de les marcacions	
	21	Equipament	Fibres de Manteniment autònm visible i es compleix	
	22	Panell de documentació	Plan d'acció de desviacions 5's actualizat	
	23	Panell de documentació	Indicador 5's actualizat	####
				####
				####

## ESCALA DE VALORACIÓ

<b>0</b>	<b>PUNTS:</b>	Molt deficient. Suposa posar en marxa accions correctores urgents
<b>4</b>	<b>PUNTS:</b>	Deficient. No es compleixen els nivells mínims. Admet important potencial de millora
<b>6</b>	<b>PUNTS:</b>	Suficient. Estat mínim exigible. Admet potencial de millora
<b>8</b>	<b>PUNTS:</b>	Satisfactori. Estat superior al exigible. Admet cert grau de millora
<b>10</b>	<b>PUNTS:</b>	Molt Satisfactori. L'estat actual és fruit de l'aplicació de la millora continua

# Auditoria inicial UNITAT 6 (unitat pilot)

<b>Auditors:</b> Toni Oliva, Maribel Cano, Mamen Fernandez, Mireia Labarta, David Camacho, Lena Ferrus	<b>Data:</b> 05/11/2010	<b>Àrea auditada: ZONA 1</b> Control-PEIXERA Medicació-FUNGIBLE	<b>Nota:</b> <b>31% 31%</b>	
_____ DONDE / MEDIO		ESTADO ESPERADO	control med-mat	
<b>Auditors:</b> Toni Oliva, Maribel Cano, Mamen Fernandez, Mireia Labarta, David Camacho, Lena Ferrus	<b>Data:</b> 05/11/2010	<b>Àrea auditada: ZONA 2</b> Office. Zona bruta. Neteja	<b>Nota:</b> <b>13% 22% 11%</b>	
_____ DONDE / MEDIO		ESTADO ESPERADO	office z.bruta neteja	
<b>Auditors:</b> Toni Oliva, Maribel Cano, Mamen Fernandez, Mireia Labarta, David Camacho, Lena Ferrus	<b>Data:</b> 05/11/2010	<b>Àrea auditada: ZONA 3</b> MAGATZEM- BANY ASSISTIT	<b>Nota:</b> <b>43% 13%</b>	
_____ DONDE / MEDIO		ESTADO ESPERADO	MAGAT BANY	

# Brainstorming equip 6S

Pluja d'idees



# Pla de treball



**PLA DE TREBALL**

ÀREA: Unitat 6

LÍDER DE L'ÀREA: **Mireia Labarta**

DATA: del 9 al 12 de novembre

Dia 1 Data: div 5 de nov

Presentació de la direcció i encoratjament a la setmana gamba

Diagnòstic de l'entorn: avaluació conjunta de la situació i comentaris

Posta en comú: brainstorming  
Elaboració del Pla de treball de la setmana i assignació de tasques

Passar el pla de treball i audir  
Parlar amb Dorita, Alvaro i Nuria  
Definir contingut carros  
Preparar carro mostra  
Inici magatzem

Dia 2 Data: Dim 9 de nov

Maribel-David:

**Carros, dotació i estandars max-min**

Mamen- Lena- Mireia- Maribel  
**Magatzem's (magatzem, bany i material fungible)**  
Atenció stock de CIK

Valoració Stocks en general (revisar consums)

**pausa dinar**

Dia 3 Data: Dic 10 de nov

Maribel-David:

**Carros, dotació i estandars max-min**

Mamen- Lena- Mireia- Maribel  
**Magatzem's (magatzem, bany i material fungible)**

Maribel-Nuria-Lena  
**10h Farmacia**  
Nevera medicament

**pausa dinar**

Mamen, Mireia, Lena

**Magatzem's (magatzem, bany i material fungible)**

Senyalitzar mobils dels passadissos i magatzem's

Dia 4 Data: Dij 11 de nov

Maribel-Lena-Mamen

**Zona Bruta**  
**Zona neta**  
**Office**

Nevera menjar  
No hi ha nevera del personal

Estandarització panells  
Estandars visuals

**pausa dinar**

Maribel, David

**Protocols fixes: dietes, al·lèrgies, manteniment autònom ?**

Dia 5 Data: Div 12 de nov

Mireia-Mamen-Mireia  
**Determinar equips de cures**  
**Circuit esterilització**

Presentació dels resultats de la setmana a la direcció

**TRAINSTORMING**  
**Pluja de proves**

## 1aS: SEIRI / SEPARAR



És necessari aquest element?



Fa falta en aquesta quantitat?

La freqüència d'ús d'aquest element és molta o poca?



## 2aS: SEITON / ORDENAR



**Un lloc per cada cosa i cada cosa al seu lloc**



**Enumerar i identificar cada objecte**



## 3aS: SEISO / NETEJAR



**Netejar és controlar**

## 4aS: SEIKETSU / ESTANDARITZAR

### GESTIÓ VISUAL: MAPES/REGLES DE L'ORDRE I LA NETEJA

#### ARMARI BANY ASSISTIT

Els estàndards estan per definir:

Contenidors VAC grans	Conector VAC	Sutura recta cirurgia	Set de cures ORL
Esponges petites VAC KCI	Esponges varies KCI		Set ostomies pacients
Material Ostomies		Apòsits VAC	
Contenedors per VAC KCI		Contenedors per VAC KCI portàtil	
Sistema Smith&Nephew			

- Que es fa
- Qui ho fa
- Com es fa
- Quan es fa
- Amb quina freqüència

## 5aS: SHITSUKE / SOSTENIR

SOSTENIR: Respectar els estàndars per mantenir i millorar les condicions definides.

### IMPLICACIÓ DE TOT L'EQUIP



## 6aS: SEGURETAT



En el marc de la Seguretat del pacient

**MEDICACIÓ SIMILAR SEPARADA I  
AMB GESTIÓ VISUAL**



# L'abans i el després de les 6S

# MAGATZEM



**DESPRÉS**



# MAGATZEM



**ABANS**



**DESPRÉS**





# ZONA MEDICACIÓ



**ABANS**



**DESPRÉS**



# NEVERA MEDICACIÓ



**ABANS**



**DESPRÉS**

# CARRO D'ATURADES



**ABANS**



**DESPRÉS**



# CARRO DE CURES



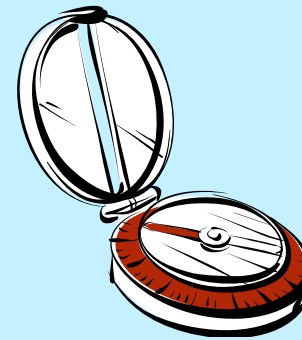
**ABANS**



**DESPRÉS**



# MAGATZEM PERIFÈRIC



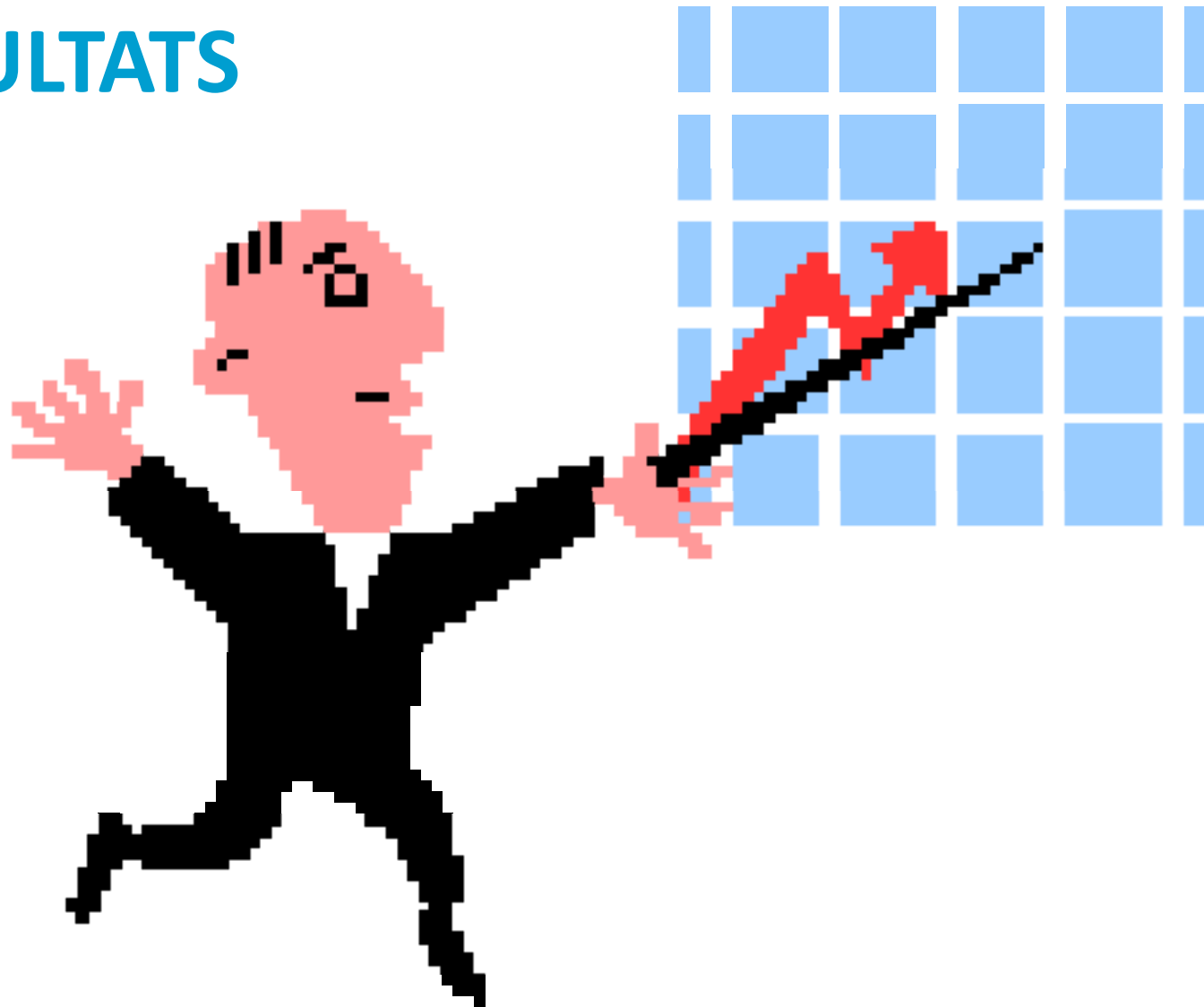
## MATERIAL SOBUNT, SENSE ROTACIÓ



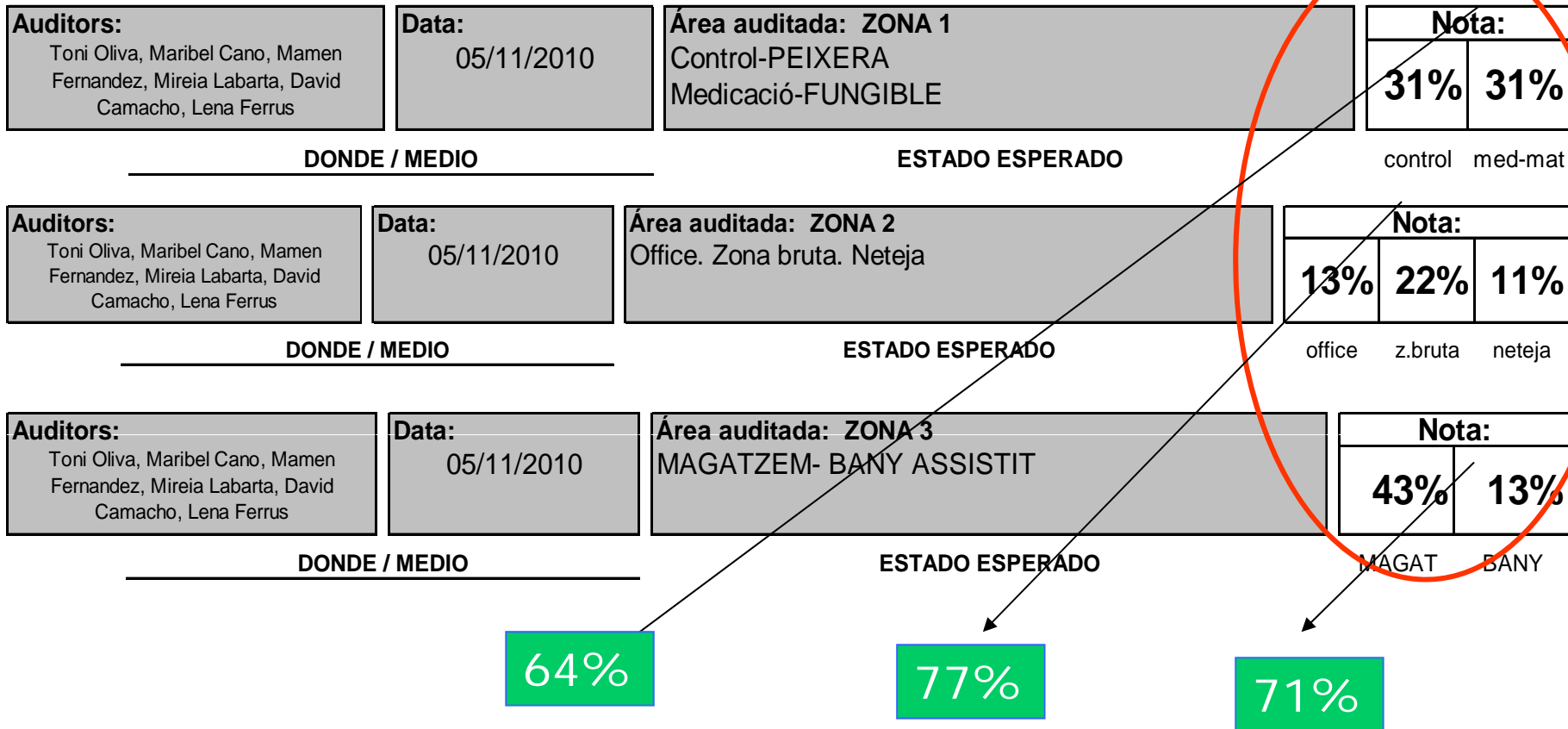
# MAGATZEM EN EUROS

<b>Abans de les 6S</b>	<b>Cobertura</b>	<b>Rotació</b>	<b>Valor existències</b>
Unitat Hosp 6	12	2,65	<b>6.287,54 €</b>
<b>Després de les 6S</b>	<b>Cobertura</b>	<b>Rotació</b>	<b>Valor existències</b>
Unitat Hosp 6	9	3,32	<b>3.758,16 €</b>

# RESULTATS



# AUDITORIA FINAL





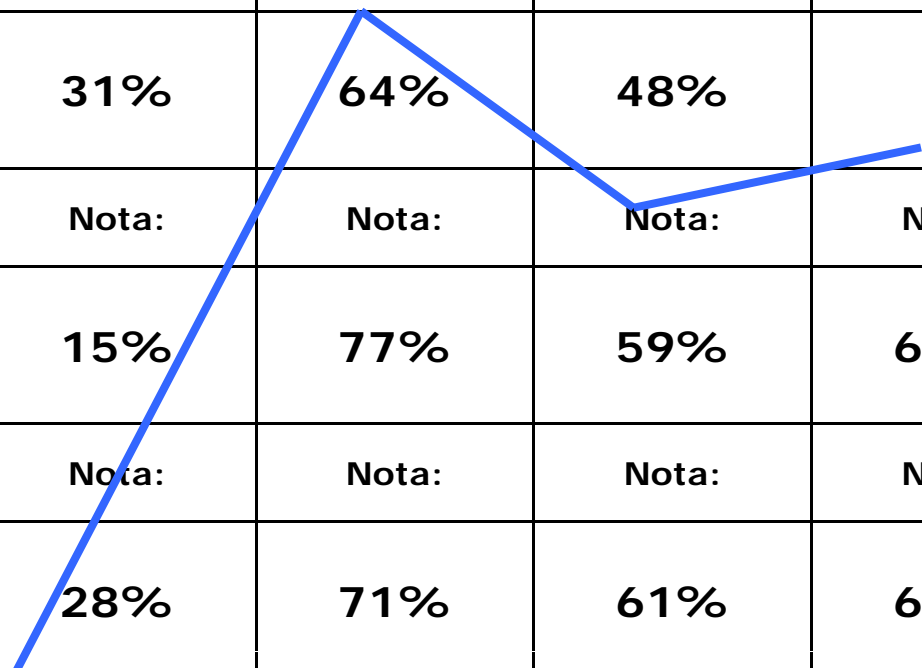
Difusió dels resultats a la Direcció de l'Hospital i als professionals de la Unitat.

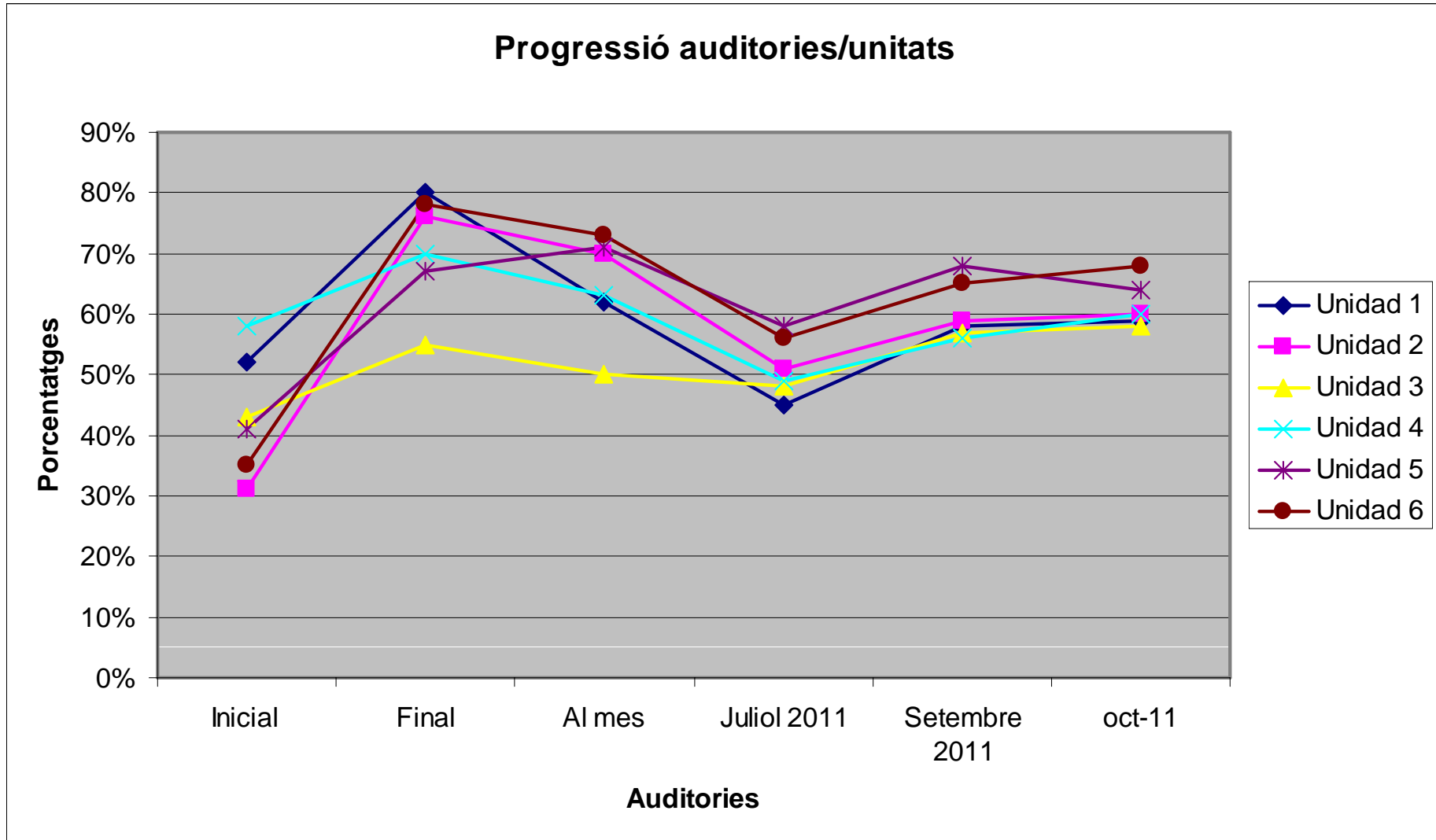
Cronograma de les auditories posteriors i dels projectes a les diferents unitats .

2010	Novembre	UH 6
	Desembre	-
2011	Gener	UH 7
	Febrer	UH 5
	Març	UH 1
	Abril	UH 2
	Maig	UH 3
	Juny	UH 4

# AUDITORIES POSTERIORIS

	INICIAL	FINAL	15 dies	1 mes
<b>Àrea auditada: ZONA 1</b>	Nota:	Nota:	Nota:	Nota:
Control-PEIXERA Medicació-FUNGIBLE	<b>31%</b>	<b>64%</b>	<b>48%</b>	<b>55%</b>
<b>Àrea auditada: ZONA 2</b>	Nota:	Nota:	Nota:	Nota:
Office. Zona bruta. Neteja	<b>15%</b>	<b>77%</b>	<b>59%</b>	<b>63%</b>
<b>Àrea auditada: ZONA 3</b>	Nota:	Nota:	Nota:	Nota:
MAGATZEM- BANY ASSISTIT	<b>28%</b>	<b>71%</b>	<b>61%</b>	<b>63%</b>





# CONCLUSIONS

## Les 6S ens serveixen per:

- Identificar i eliminar el malbaratament
- Redueixen els riscos (pacient i persones que hi treballen)
- Reduir contaminacions
- Millorar l'ergonomia
- Millorar l'organització del lloc de treball, evitant la pèrdua de temps a la recerca de materials i informació

# CONCLUSIONS

- Redueix el temps que es perd en gestionar el que no necessitem a l'àrea, buscar coses quan més fan falta i netejar el que s'embruta repetides vegades.
- Fa que els canvis siguin visibles a tots els treballadors
- Fomenta la participació de tots en la millora continua.
- Estalviar diners.

## Sense la implicació de tot l'equip assistencial i directiu les 6S no tenen èxit ni continuïtat



[mireia.labarta@sanitatintegral.org](mailto:mireia.labarta@sanitatintegral.org)

Moltes  
gràcies

