



El paper de les TICs en el Pla de Salut 2011-2015

22 de gener de 2013

Dr. Francesc García Cuyàs.
Coordinador General TICs. Director Fundació TicSalut



El Pla de Salut 2011-2015 s'estructura en:

3
eixos de
transformació

9
grans línies
d'actuació

32
projectes
estratègics

“Més salut i qualitat de vida”

I

L1 Objectius i programes de salut

“Transformació del model
d'atenció: qualitat,
accessibilitat i seguretat en les
intervencions sanitàries”

II

L2 Orientació als malalts crònics
L3 Sistema més integrat i resolutiu
L4 Més qualitat i equitat en l'alta especialització

“Modernització del model
organitzatiu”

III

L5 Més enfocament cap a pacients i famílies
L6 Model de contractació centrat en resultats
L7 Incorporació coneixement professional i clínic
L8 Millorar el govern i la participació en el sistema
L9 Informació compartida, transparència i avaluació

El Pla de Salut de Catalunya 2011-2015 i el Pla Estratègic SITIC 2012-2015



REPTES DEL SISTEMA SANITARI

El nostre **sistema sanitari** presenta uns resultats que el situen al **capdavant d'Europa**, està ben valorat i s'ha convertit en motor potent de l'economia nacional. Tot i això, els **reptes a futur** són diferents i cal preparar el sistema sanitari per afrontar-s'hi.



INSTRUMENT DE TRANSFORMACIÓ

El Pla de Salut "és l'instrument indicatiu i el **marc de referència de totes les actuacions públiques en matèria de salut**, en l'àmbit de la Generalitat de Catalunya"

(LOSC, títol 5, article 62)



PLA ESTRATÈGIC SITIC

Per donar resposta al Pla de Salut 2011-2015, el **Pla Estratègic SITIC defineix** l'estratègia promovent la incorporació de serveis, de l'iSalut.cat.

Com contribueixen les TIC a l'assoliment del Pla de Salut?

Com contribueixen les TIC a l'assoliment del Pla de Salut?

Temple de la Salut

I

1. Objectius i programes de Salut

II

2. Orientació
als malalts
crònics

3. Resolució
des dels
primers
nivells

4. Qualitat
en l'alta
especialit-
zació

III

5. Enfocament en el pacient i famílies

6. Nou model de contractació

7. Incorporació del coneixement professional

8. Millora del govern i participació

9. Informació, transparència i avaluació



Com contribueixen les TIC a l'assoliment del Pla de Salut?



1. Objectius i programes de Salut

Desplegament Telelctus

*Integració d'eines assistencials
a Salut Pública*

*Certificació digital en la
recepta electrònica*

*Departamentals d'Anatomia
Patològica*



Com contribueixen les TIC a l'assoliment del Pla de Salut?

I

1. Objectius i programes de Salut

II

2. Orientació
als malalts
crònics

*Registre i marcatge del
pacient crònic*

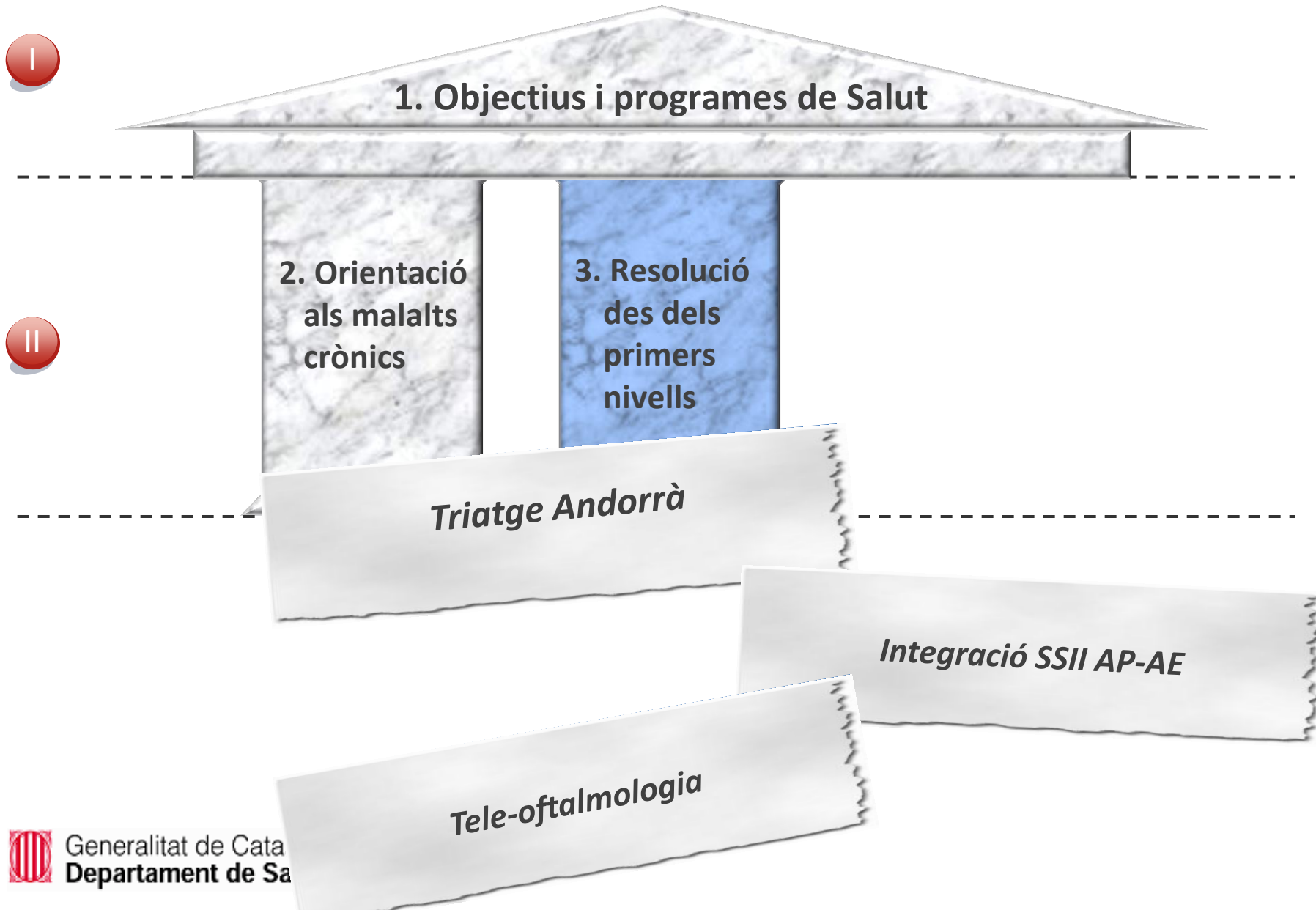
Model 7x24

Pacient Expert

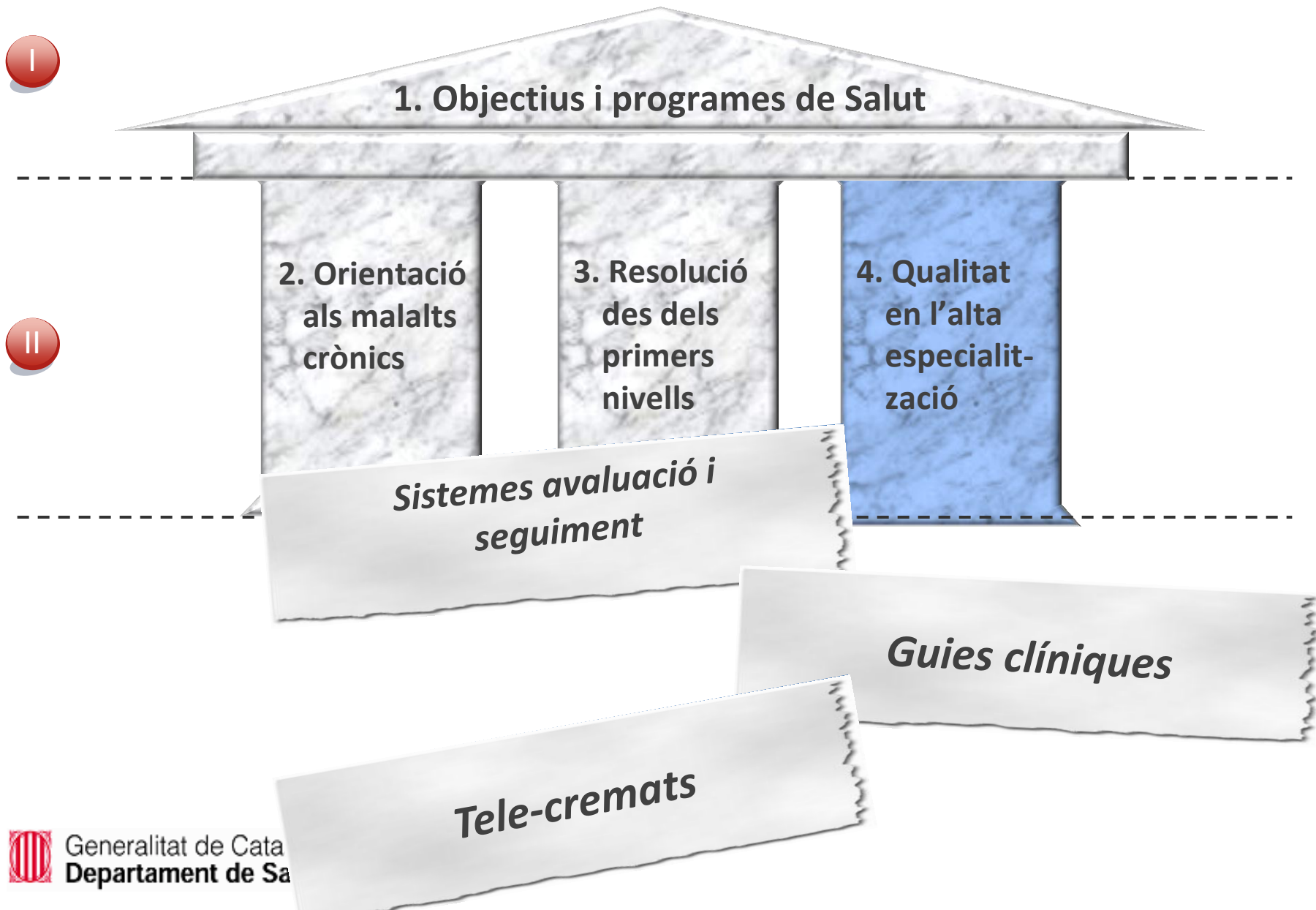
*Eines de portabilitat en atenció
domiciliària*



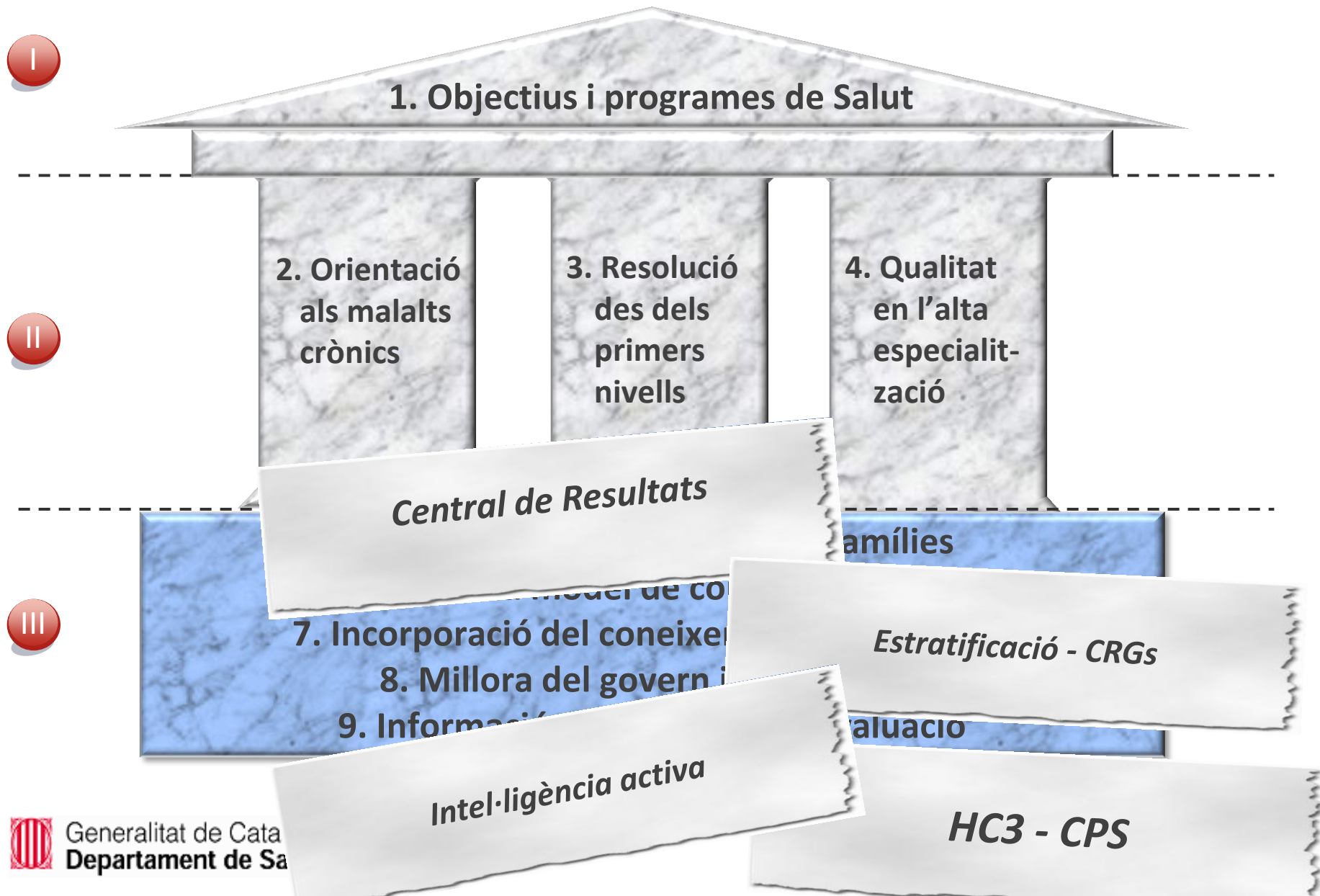
Com contribueixen les TIC a l'assoliment del Pla de Salut?



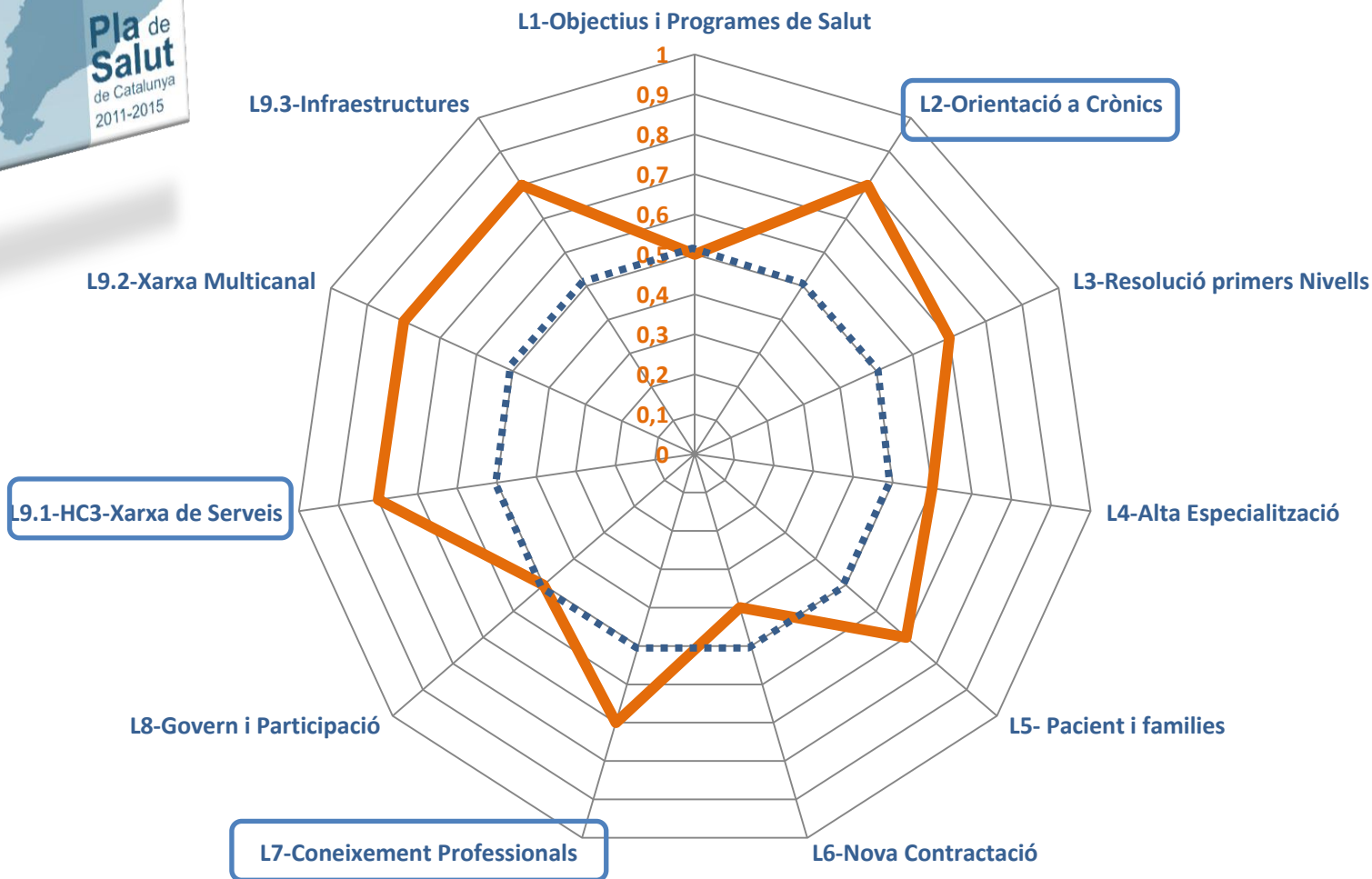
Com contribueixen les TIC a l'assoliment del Pla de Salut?



Com contribueixen les TIC a l'assoliment del Pla de Salut?



Com contribueixen les TIC a l'assoliment del Pla de Salut?



Un nou model organitzatiu per uns nous reptes

Context de la situació de partida - TICs en Salut a Catalunya

Reptes de la situació de partida

1
Necessitat de separar les funcions de Principal (disseny de l'estratègia) i Agent (execució d'aquesta estratègia)

Respostes

Resolució d'un nou **Coordinador General de TICs**

2
Necessitat de reforçar l'estructura organitzativa de la HCCC-CPS, per respondre als reptes de transformació assistencial que promou el Pla de salut

Creació del **Comitè de Direcció de la HCCC-CPS** i nomenament del Coordinador General de les TICs com a responsable funcional de la HCCC

3
Necessitat d'apropar l'estratègia en TICs al sector Salut, identificant un referent clar

Nou encàrrec a la **Fundació TICSalut**: Apropament al sector Salut com a "dinamitzador i altaveu" d'aquest, detectant i analitzant les necessitats TIC, a la vegada de liderar i promoure el desenvolupament funcional de les eines TIC claus pel sector

Model de governança de l' HCC3 - CPS

CONTEXT

- **HCCC-CPS**: projecte prioritari
- Desenvolupament **asimètric**
- Necessitat de potenciar la part **funcional**
- HCCC-CPS definir **lideratge** clar i estructura de **governança**
- HCCC-CPS és un projecte **transversal al sector** que requereix **d'eines de contractació**
- Necessitat d'apropar la HCCC al sector salut. **Corresponsabilització**

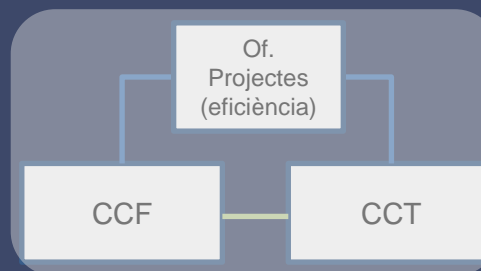
ACCIÓ

Reforçar l'estructura organitzativa de la HCCC, amb el lideratge a l'asseguradora



COMITÈ DE DIRECCIÓ HCCC:

Responsable Funcional HCCC



Connecta la pràctica clínica amb tots els agents
Canvi del comportament
Increment de la qualitat

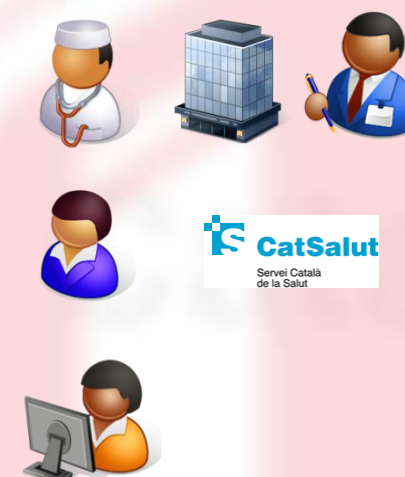
Compartim coneixement
Serveis de Continuïtat
Assistencial

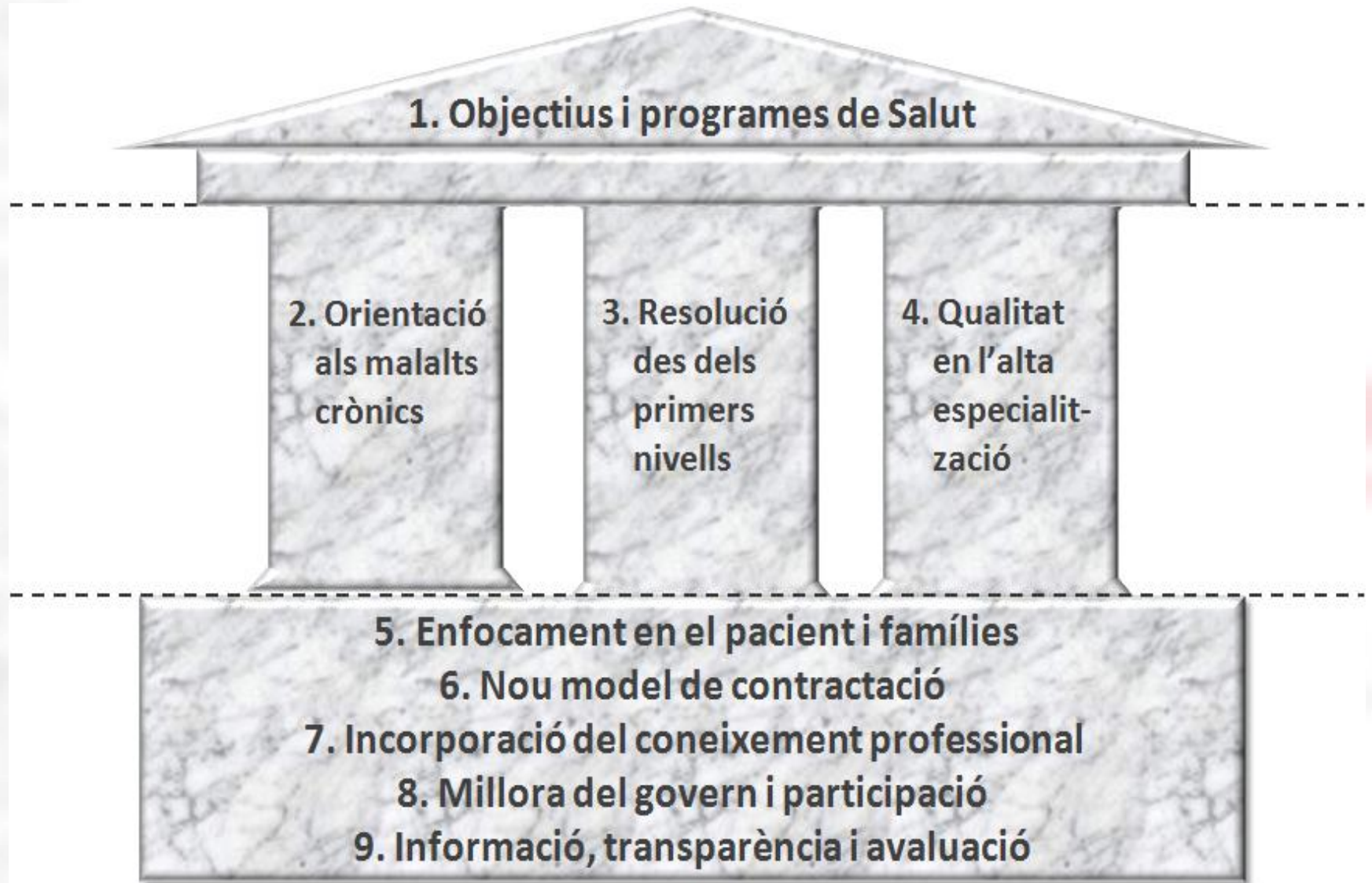
Aporta "valor" als professionals.
Facilita la continuïtat assistencial

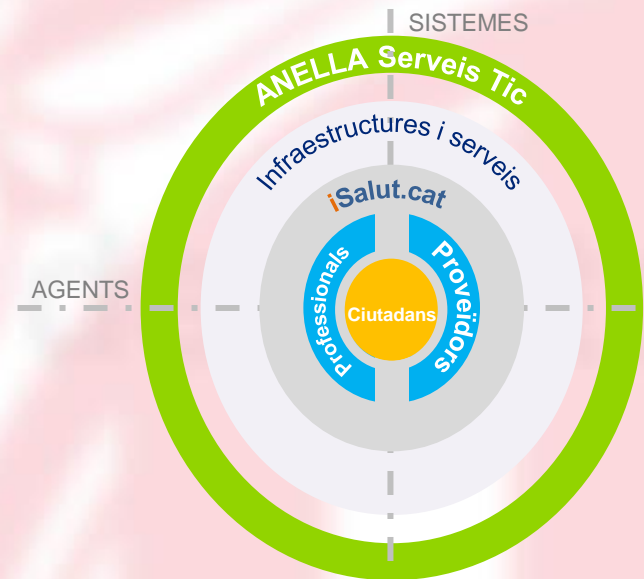
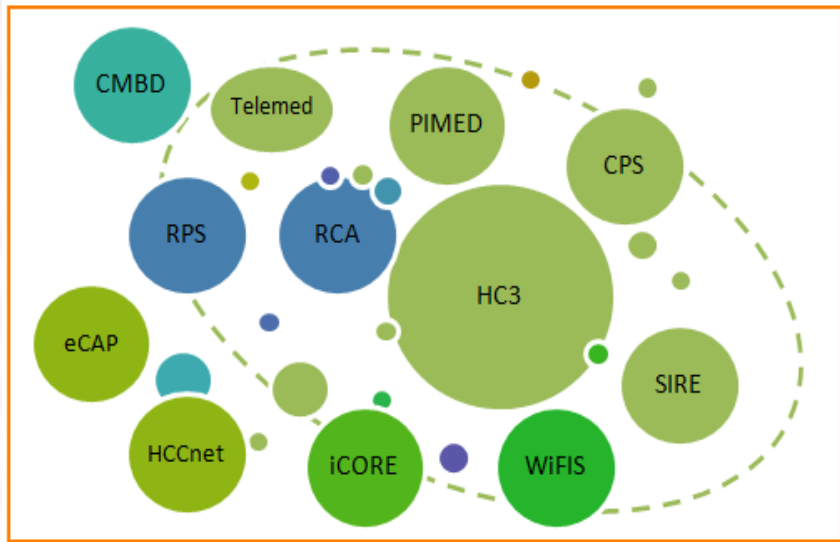
Visio 360° de
la informació

Intercanvi
informació

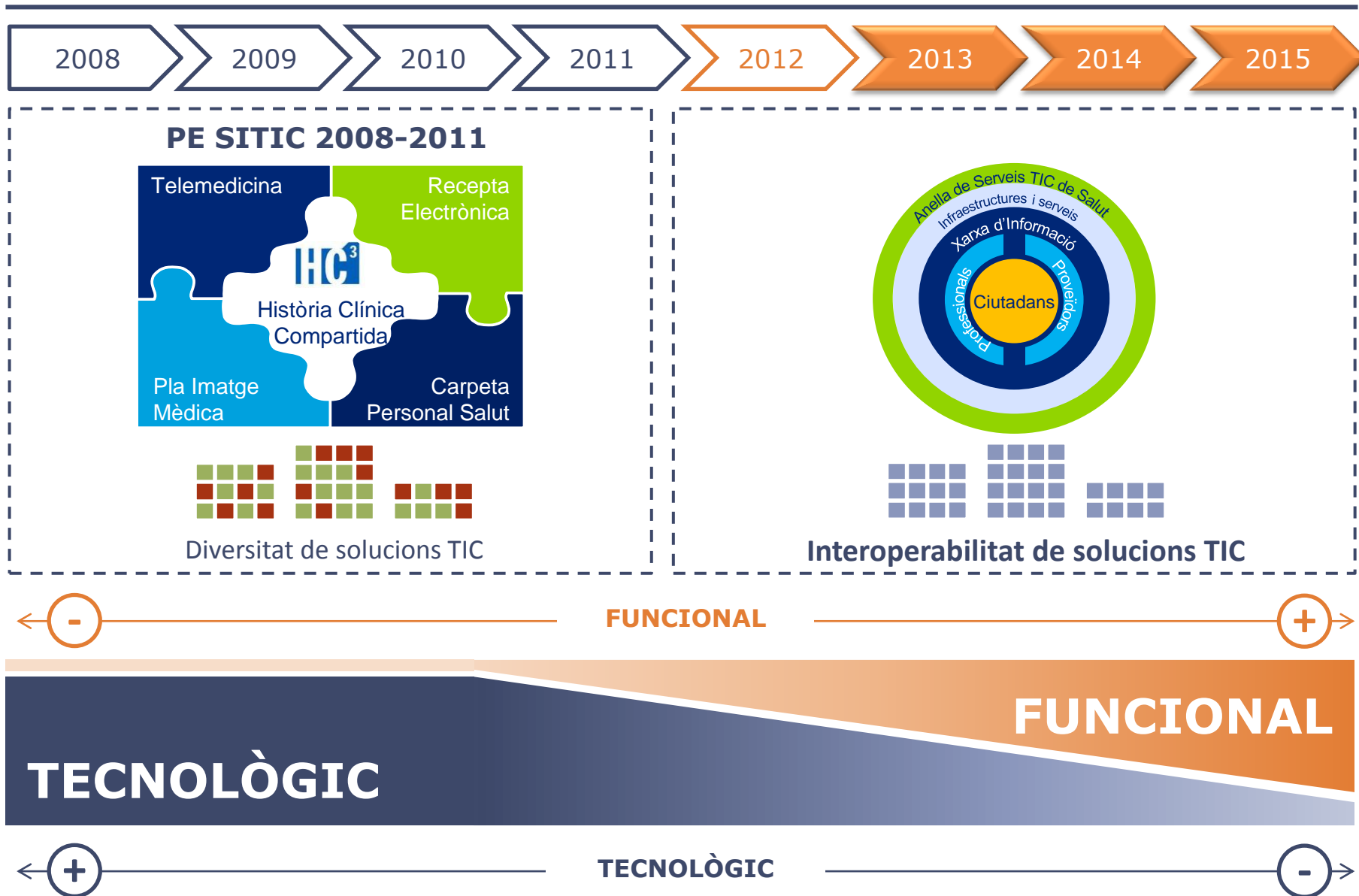
Compartir
Documents

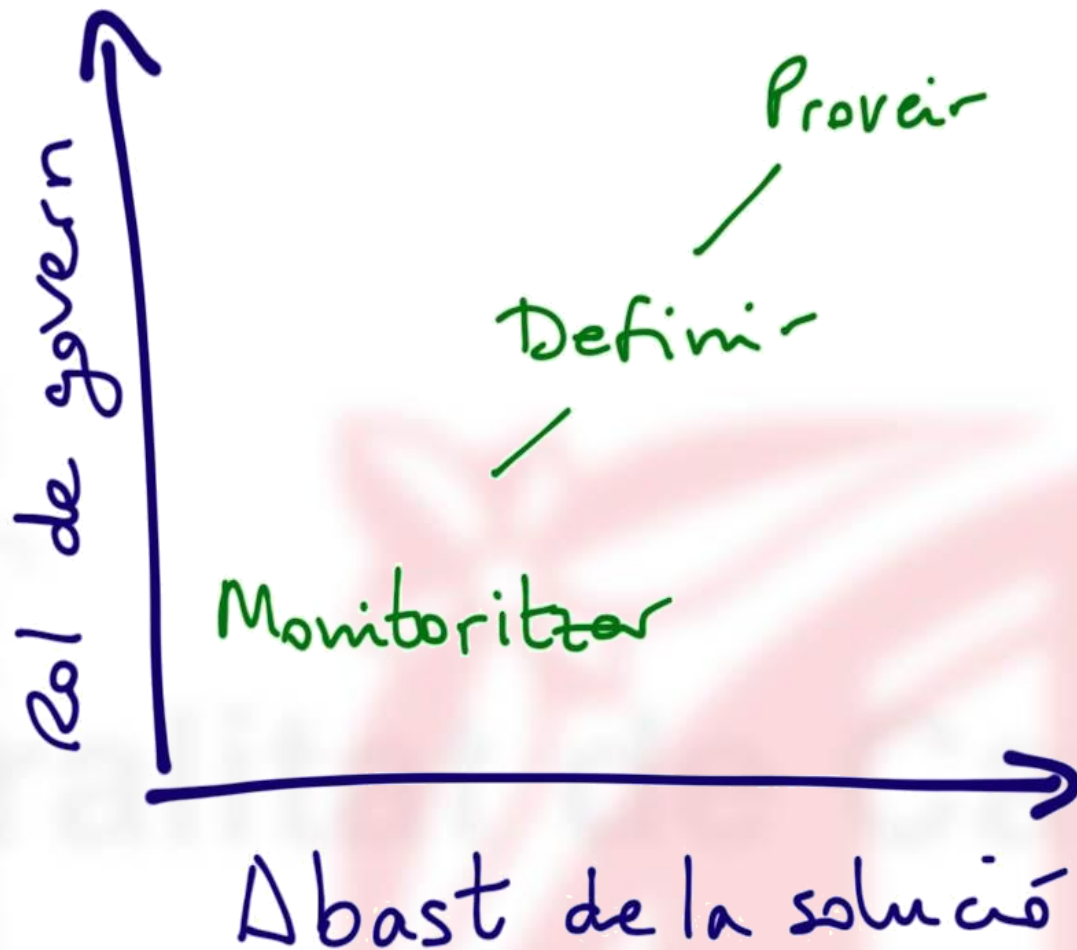


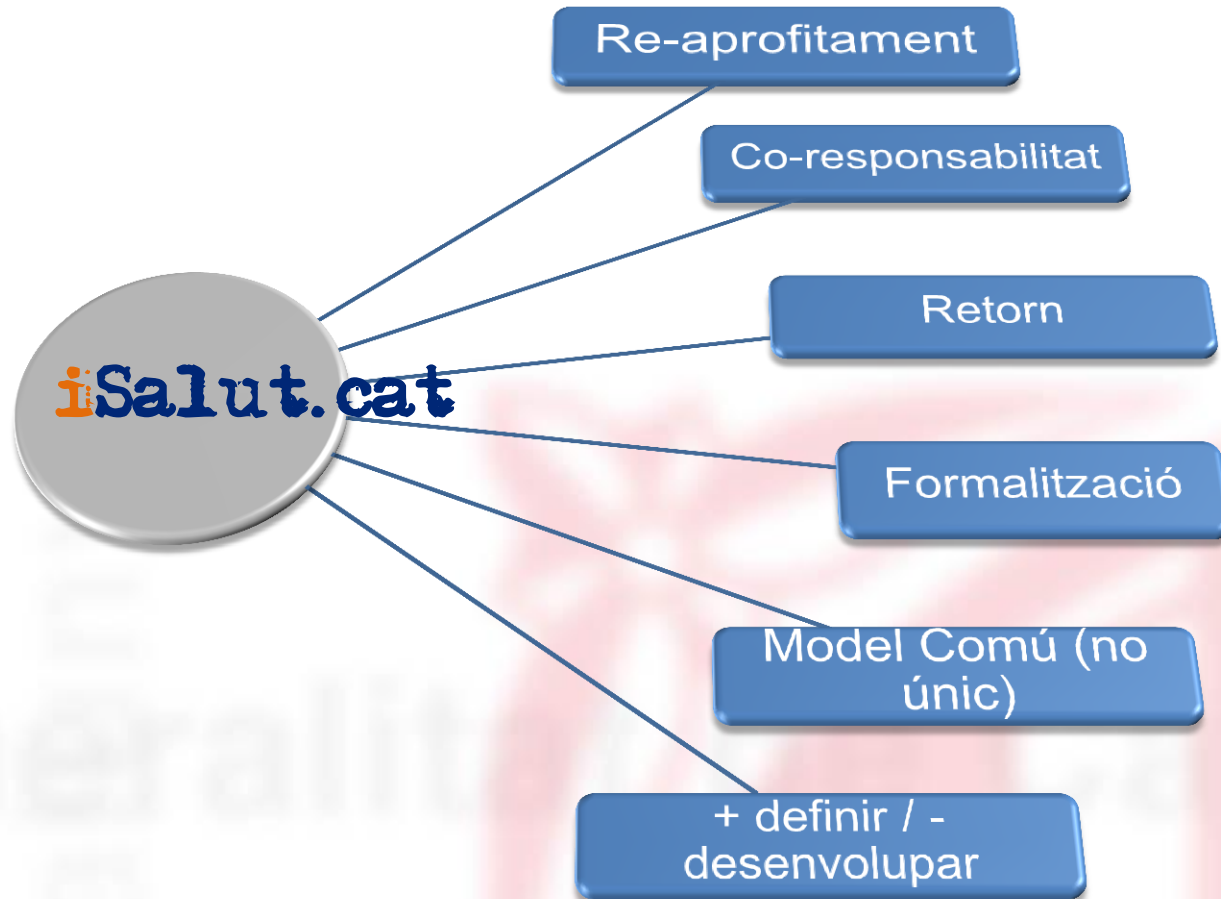




Fites a assolir – Evolució del Pla Estratègic SITIC







- ✓ Perquè es l'eina potencial del **canvi** que defineix el Pla de Salut
- ✓ Perquè es un projecte **col·laboratiu**
- ✓ Perquè es un projecte de **co-responsabilitat**
- ✓ Perquè es un projecte de “**compartició**”



iSalut.cat

- ✓ Una **xarxa** de **serveis d'informació de salut** que permet **l'accés online i de forma segura**
 - ✓ amb la **participació de ciutadans, professionals i proveïdors** per a la **millora de la salut** dels ciutadans.
-
- ✓ Xarxa
 - ✓ Serveis
 - ✓ Informació
 - ✓ Access online i segura
 - ✓ Participació de ciutadans, professionals i proveïdors
 - ✓ Millora de la salut



Quins beneficis podem extreure de l'iSalut.cat ?



CIUTADÀ

- Accés a tota la seva informació de salut rellevant de qualsevol proveïdor.
- **Interacció** segura amb els professionals de salut.
- **Model Assist. no presencial**



PROFESSIONALS

- Més facilitat amb la **informació integrada** en l'eina habitual (ETC).
- Accés a tota la informació clínica rellevant. **Visió 360°**
- **Model col·laboratiu i proactiu** entre professionals diferents àmbits assistencials



PROVEÏDORS

- **Informació**
- Eines de **suport a les decisions**.
- Seguiment i suport a la **gestió dels processos. Models**
- Control de la **demanda**
- Millora de la qualitat. **Avaluació**



EMPRESES PROVEÏDORES TIC

- **Escenari estable** amb marcs de referència per **projectes d'innovació**.
- **Eines i models comuns**.



Servei Català de la Salut

Qualitat, Seguretat i eficiència, avaluació

Estratègia i prioritització

Comitè Direcció

Coordinació- Definició
Alineament amb el Sector

Coordinació **iSalut**

- Coordinació per difondre l'estratègia
- Definició i provisió de solucions de forma compartida
- Definició d'un model comú per compartir la informació i serveis.
- Govern de la interoperabilitat
- Homologació

Responsabilitat operativa

Àrea Tecnològica
Provisió de Solucions

Àrea Funcional
Gestió de la demanda

- Gestió de la demanda amb model de xarxa
- Representació territorial (Referents Territorials)
- Coordinació amb tots els agents



Compromisos 2013

Iniciar la transformació a iSalut

1 Completar el model col·laboratiu, **Corresponsabilització**

2 Integració de **dades estructurades**

- Per afavorir la continuïtat assistencial i donar resposta inicialment al Programa de Crònics
- Incorporar variables clíniques per avaluar indicadors de qualitat assistencial de processos definits

3 **Iniciar la integració de processos assistencials. Model proactiu**

- Interacció amb el professional . - Comunicació

4 **Transparentar** un QC als proveïdors del model corresponsabilització amb iSalut. **Feedback**

5 Dissenyar i iniciar l'implantació de la **plataforma de missatgeria** amb un estàndard de comunicació (WIFIS)

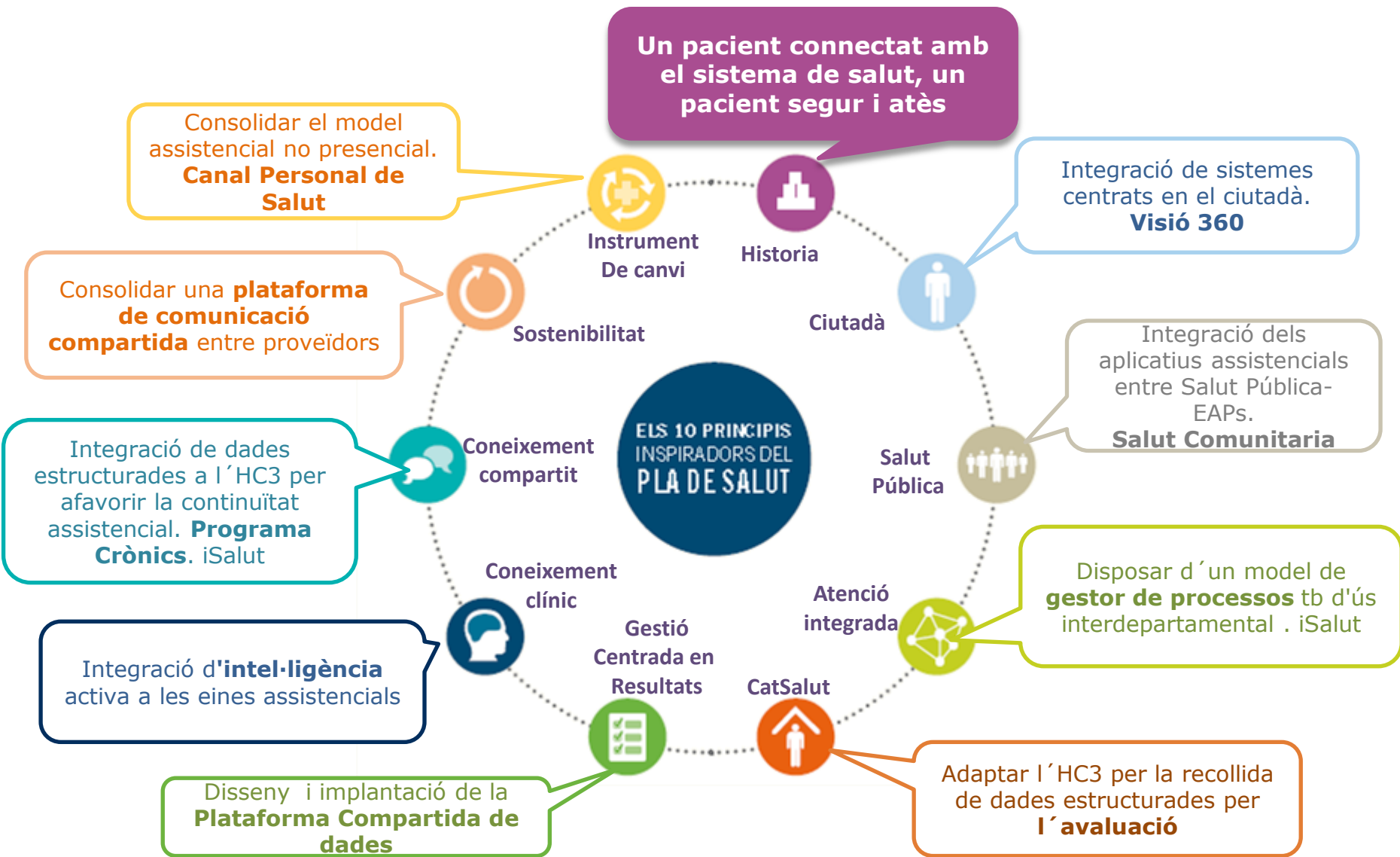
6 Nous serveis de compartició i visió d'informació (**imatge**).

7 HC3 com a plataforma de compartició d'informació entre proveïdors. **Re-aprofitament**



Canal Personal de Salut (CPS)

- 1 Potenciar l'**accessibilitat** del CPS
- 2 Incorporar **serveis interoperables** que la facin útil i atractiva per el ciutadà.
- 3 Definir i pilotar un **model assistencial no presencial** mitjançant el CPS
- 4 Potenciar la **interacció entre el ciutadà , proveïdor i el professional** mitjançant el CPS
- 5 Iniciar la valoració d'incorporació d'**avisos al ciutadà**
- 6 Incorporar **consells de salut** adaptats a cada perfil de ciutadà





Generalitat de Catalunya
Departament de Salut



CatSalut

Servei Català
de la Salut