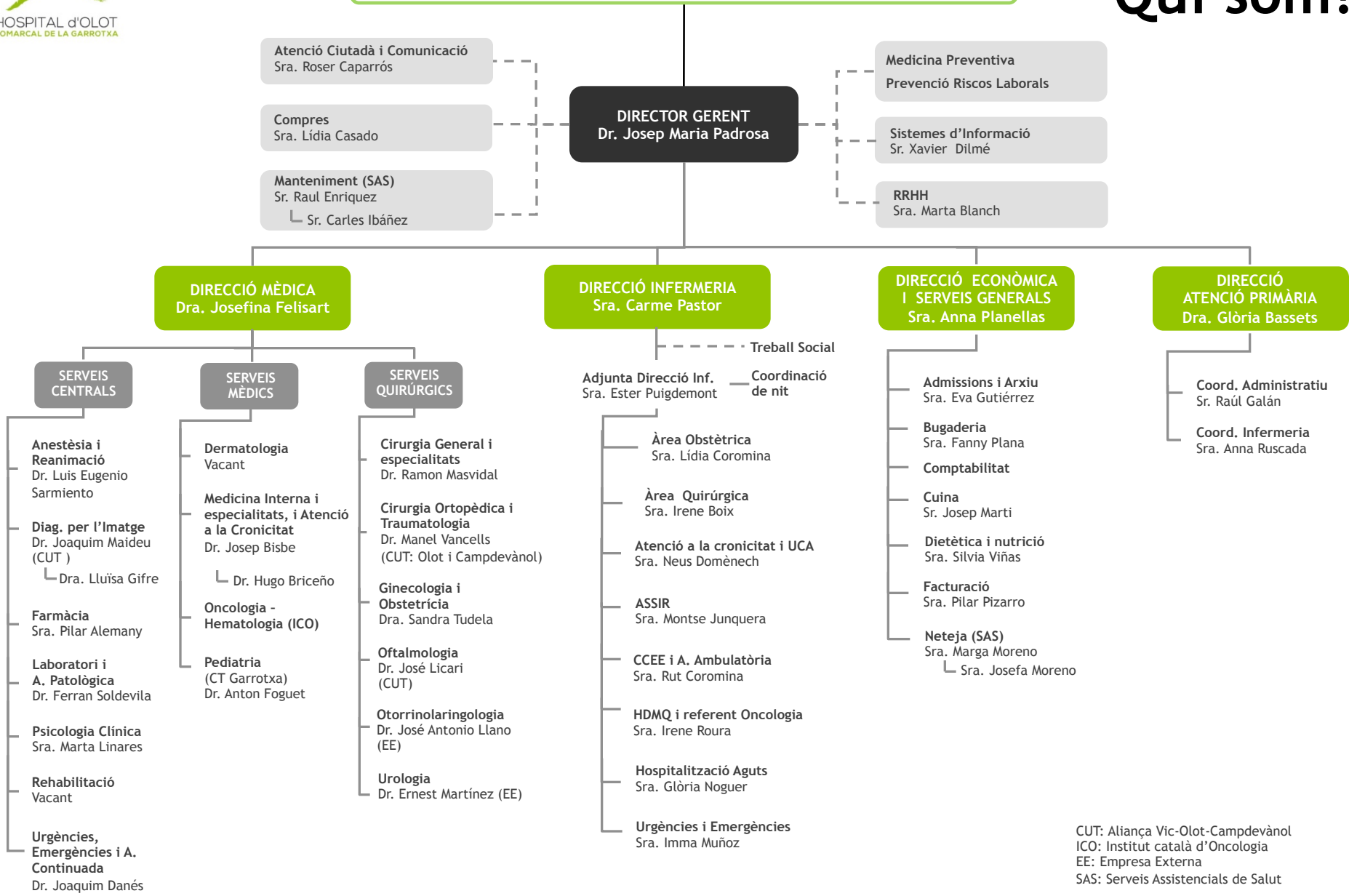




HOSPITAL d'OLOT
COMARCAL DE LA GARROTXA

Qui som?

- La Fundació Hospital d'Olot i Comarcal de la Garrotxa és una entitat sense ànim de lucre
- El Patronat de la Fundació està format per 9 membres, 6 de la societat civil i 3 polítics
- El President del Patronat és l'alcalde d'Olot
- El Consell del Territori està integrat per:
 - Un representant designat per l'Ajuntament de cada un dels municipis de la comarca de la Garrotxa (21 municipis)
 - Un representat de cada grup municipal amb representació a l'Ajuntament d'Olot
 - Un representant del Consorci Hospitalari de Vic
 - Un representant de la Fundació Hospital de Campdevàrol
 - Un patró designat pel Secretari General de les comarques gironines, dels dos sindicats majoritaris de la Garrotxa
- El Consell Social de la Fundació està format per:
 - Associació EURAM Garrotxa
 - Unió Interseccional d'Empresaris de la Garrotxa
 - Cambra Oficial de Comerç, Indústria i Navegació de Girona
 - Fundació La Caritat
 - Integra Associació de Discapacitats Intel·lectuals
 - La Fageda SC.C.L
 - Càritas Garrotxa
 - Alba, Associació de Dones de la Garrotxa
 - Acadèmia de les Ciències Mèdiques de Catalunya



CUT: Aliança Vic-Olot-Campdevàrol
ICO: Institut català d'Oncologia
EE: Empresa Externa
SAS: Serveis Assistencials de Salut

Qui som?



- Població La Garrotxa: 56.000 habitants
- Els nostres centres són:
 - Hospital d'Olot i Comarcal de la Garrotxa
 - Àrees Bàsiques de Salut
 - ABS Sant Joan les Fonts
 - CL Castellfollit de la Roca
 - CL La Canya - Vall de Bianya
 - ABS La Vall d'en Bas - Hostoles
 - CL Sant Privat d'en Bas
 - CL Sant Feliu de Pallerols
 - CL Les Planes d'Hostoles
 - CL Riudaura

Qui som?

Estructura Hospital

Aguts	64 llits
Atenció cronicitat	72 llits
Quiròfans	3
Sales de parts	3
Consultes	34
Hospital de dia	20
Box Urgències	19

Estructura Atenció Primària

ABS St. Joan les Fonts	1 CAP + 2 CL
ABS La Vall d'en Bas - Hostoles	1 CAP + 4 CL

Plantilla

490

Pressupost

Hospital	27.064.928€
Atenció Primària	2.557.539€
TOTAL	29.662.467€

Què fem?

A L'HOSPITAL D'OTOT I COMARCAL DE LA GARROTXA

	2015	Projecció 2016	Atenció a la cronicitat	2015	Projecció 2016
Altes convencionals	4.729	4.929	Subaguts (altes)	272	250
Estada mitja a l'Hospital	4,77	4,52	Convalescència (estades)	4.073	4.214
Cirurgia Major Ambulatòria (CMA)	2.719	2.826	Cures pal·liatives (estades)	1.440	1.567
Parts	426	425	Llarga estada (estades)	13.044	13.165
Total visites a Consultes Externes	79.017	81.996	Hospital de Dia Rehabilitador	2.798	4.197
Urgències	32.031	34.627			
Hospital de Dia (assistències)	4.350	4.985			
TAC	1.759	2.205			
Endoscòpies	1.366	1.551			

Què fem?

A LES ÀREES BÀSIQUES DE SALUT

	2015
Medicina general	55.502
Infermeria	33.200
Pediatría	8.027
Treball social	2.493
Odontologia	2.312
Infermeria pediàtrica	4.324