

EL PAPER DE LA INFERMERA DINS DELS ÒRGANS INSTITUCIONALS

Núria Collell, Albert Coscolluela, Elena Polo, Carme Quiñoa, Rosa Safont.

CORPORACIÓ SANITÀRIA i UNIVERSITÀRIA PARC TAULÍ

V JORNADA TÈCNICA D'INNOVACIONS INFERMERES.
LA PROJECCIÓ INFERMERA A TRAVÉS DEL COMPROMÍS I LA
IMPLICACIÓ

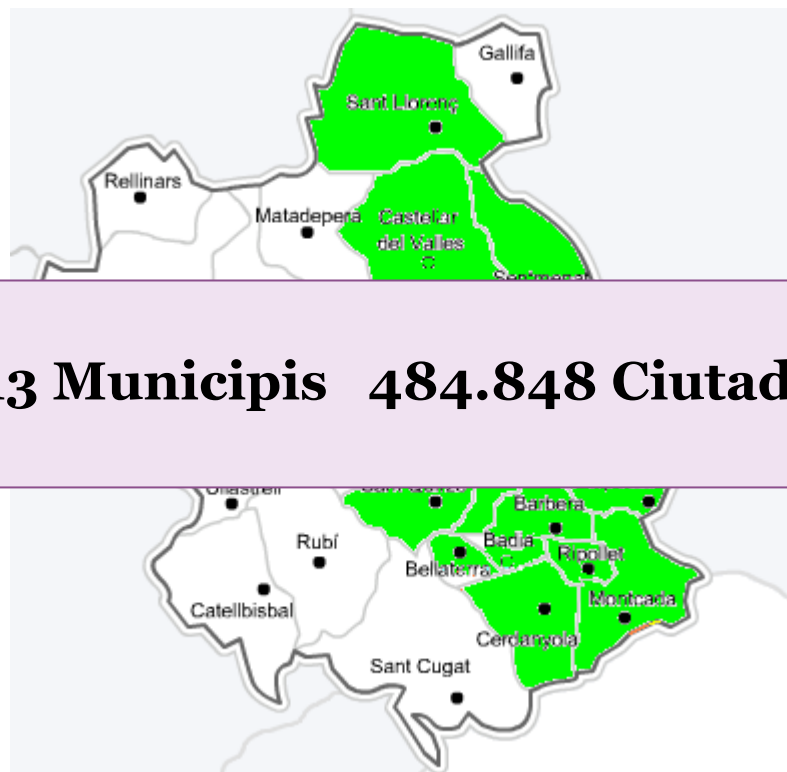
La Unió – Barcelona 13/11/2013

Núria Collell
ncollell@tauli.cat

Situem-nos...



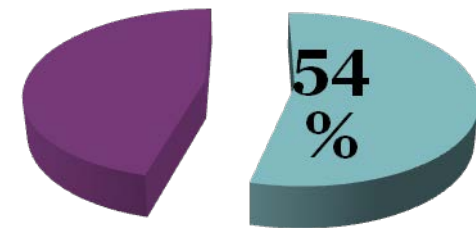
ÀREA DE REFERÈNCIA



13 Municipis 484.848 Ciutadans



L'equip humà 3486 professionals

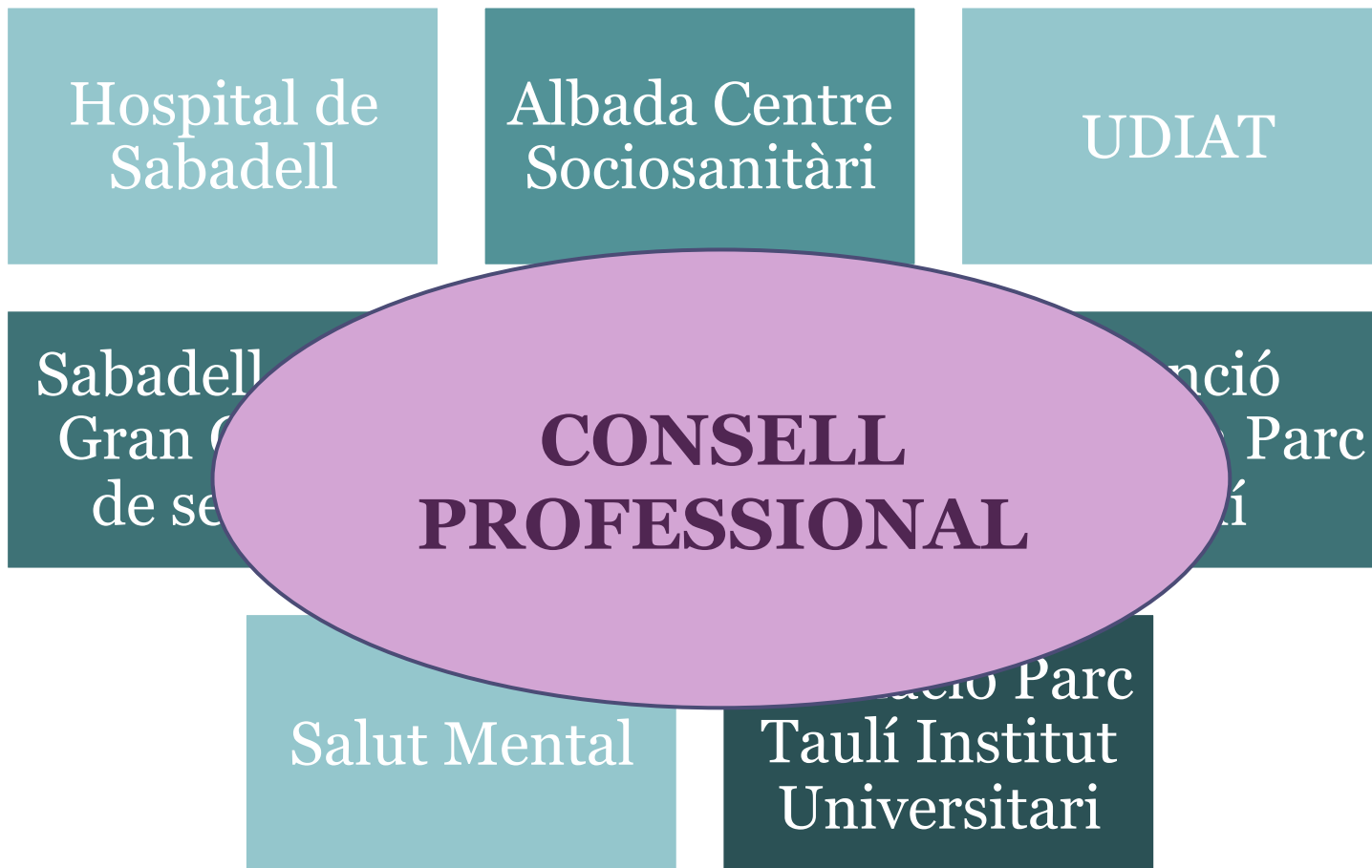


■ professionals d'infermeria



Parc Taulí Sabadell
Hospital Universitari

CORPORACIÓ SANITÀRIA PARC TAULÍ



CONSELL PROFESSIONAL

- És un òrgan assessor/consultor intern, al servei de la corporació.
- Va ser constituït a l'any 1998. Les infermeres en formen part des de l'any 2008 i anteriorment com a components als diferents comitès institucionals.
- Te les següents funcions:
 - .- Coordinar els diferents comitès institucionals
 - .- Impulsar el professionalisme.
 - .- Canalitzar la opinió dels professionals sobre temes que els òrgans directius considerin adients.

CONSELL PROFESSIONAL





CONSELL PROFESSIONAL

- La tasca és aportar una visió infermera, que afavoreixi el desenvolupament professional en tots el àmbits de la Corporació i contribuir a promoure una atenció de qualitat, propera al malalt i al seu entorn, essent el mes cost-eficaç possible.
- Amb aquest estudi volem transmetre la nostra experiència per fomentar la participació activa dins dels diferents òrgans institucionals on podem afegir una visió complementària a fi i efecte de millorar l'atenció del malalt i contribuir a un millor abordatge de les necessitats de salut, amb un millor coneixement de la situació que estem vivint actualment a la sanitat.

OBJECTIUS de l'Estudi:

- Principal: Transmetre la nostra experiència dins dels òrgans institucionals del nostre centre, aportant un valor afegit a la institució a partir de la visió infermera.
- Secundaris:
 - 1.- Valorar la implicació de la infermera dins dels òrgans institucionals al nostre centre.
 - 2.- Descriure el rol i el grau de participació de la infermera dins dels diferents òrgans institucionals.
 - 3.- Valorar el grau de satisfacció actual.

METODOLOGIA:

ENQUESTA A PROFESSIONALS D'INFERMERIA QUE PARTICIPEN A COMITÈS PROFESSIONALS

- 1. La teva incorporació al comitè del que participes va ser:
A.- Per interès personal i iniciativa pròpia
B.- A proposta de la institució
- 2. Consideres que la teva opinió dins del comitè en el que pertanys, és igual de valorada que la dels altres membres?
A.- Si B.- No
- 3. Quin tipus de participació tens dins del comitè? (es pot contestar més d'una resposta)
A.- Reflexiva/consultora, participant en els debats i assessorant, des de la besant professional d'infermeria.
B.- Recollint dades, col·laborant en la elaboració de guies, documents...
C.- Formativa, participant en la difusió de coneixements de manera formal o informal
D.- Gestora, presidint o organitzant la dinàmica del comitè.
E.- Altres. Especificar.....
- 4. La funció que fas en el comitè, aporta algun valor afegit a la funció que desenvolupes en el teu dia a dia?
A.- Si B.- No
- 5. Creus que contribueixes a impulsar el professionalisme i el paper d'infermeria des de la teva implicació en el comitè?
A.- Si B.- No
- 6. Quin grau de satisfacció tens de la teva participació en el comitè.
1 ---- 2 ---- 3 ---- 4 ---- 5
- 7. Anys de professió.
A.- 0-10 B.- 10-20 C.- >20
- 8. Espai per afegir qualsevol comentari que desitgis fer.....

e
al
n
e

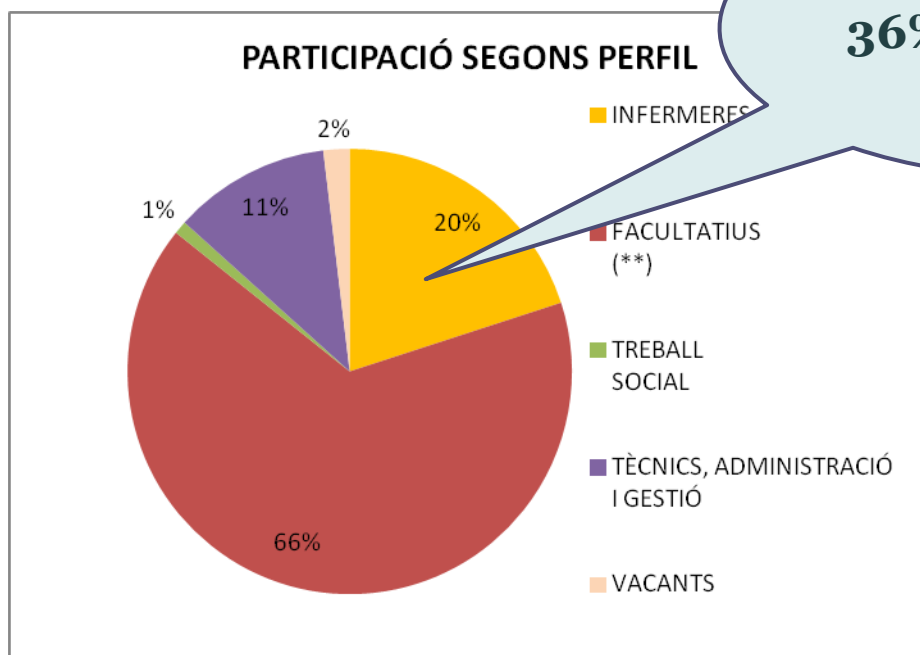
RESULTATS

- A la totalitat dels comitès i consell professional hi participen **41 infermeres**, però alguns estan en dos comitès.”
- La proporció d'infermeres a tots els comitès no és homogènia.
- Els comitès amb més presència d'infermeres son:
 - El Comitè de Bioètica amb **29%**
 - Competències professionals 27%
- Els comitès amb menys presència:
 - Mortalitat 10%
 - CEIC 7%

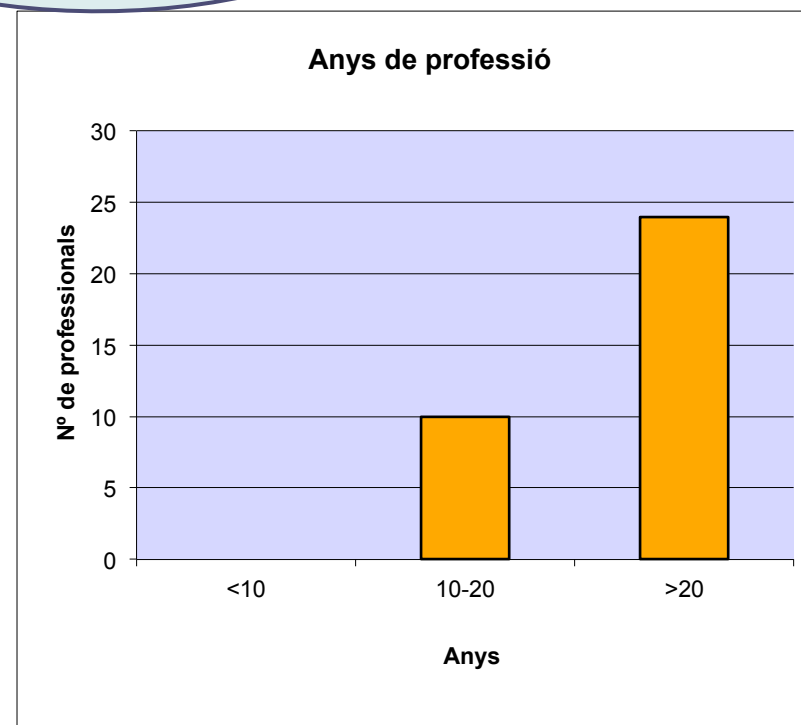
N: 34

Han contestat el
100% dels
professionals
enquestats!

RESULTATS

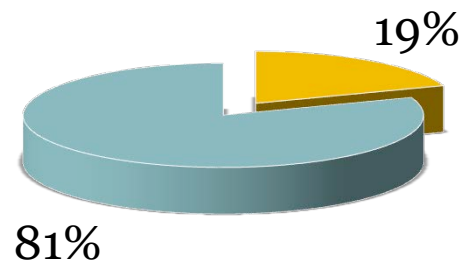


36% son gestores



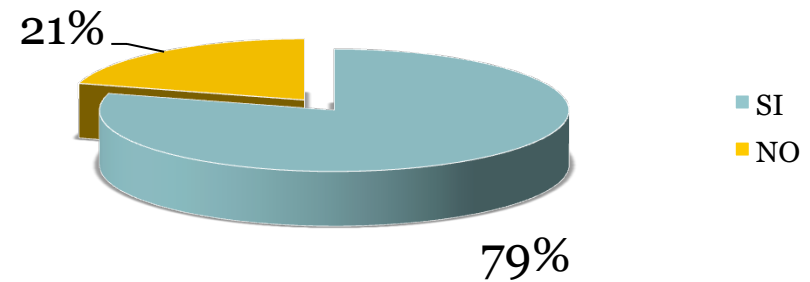
RESULTATS

INCORPORACIÓ AL COMITÈ



- Iniciativa propia
- Proposta institució

PERCEPCIÓ D'IGUALTAT DINS EL COMITÈ



- SI
- NO

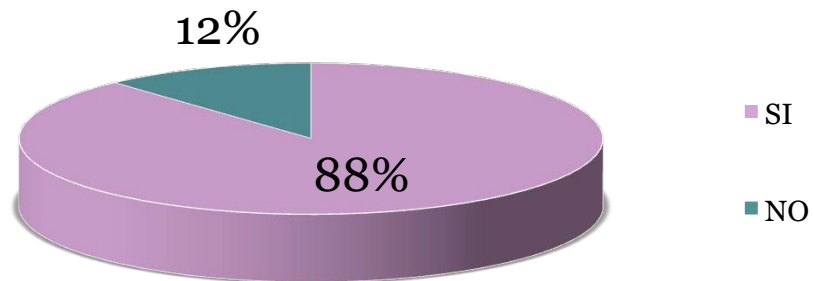
RESULTATS

ROL DINS EL COMITÈ (pot ser resposta múltiple)

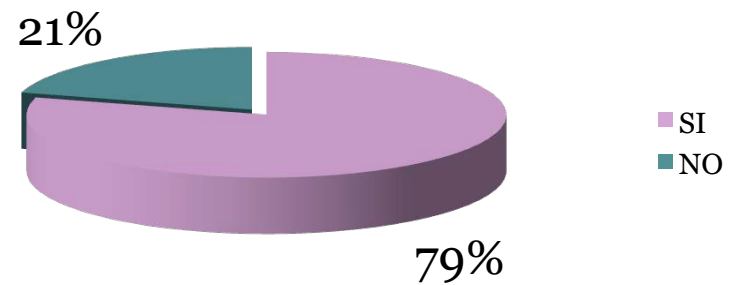
- .- **Reflexiu/consultor**, participant en els debats i assessorant, des de la vesant professional. 31 (**91.7%**)
- .- **Recol·lector de dades**, col·laborant en la elaboració de guies, documents... 20 (**58.8%**)
- .- **Docent**, participant en la difusió de coneixements de manera formal o informal 18 (**52.94%**)
- .- **Gestor**, presidint o organitzant la dinàmica del comitè. 2 (**5.8%**)
- .- Altres. Especificar..... 2 (5.8%)

RESULTATS

CONTRIBUCIÓ A IMPULSAR EL PROFESSIONALISME INFERMER



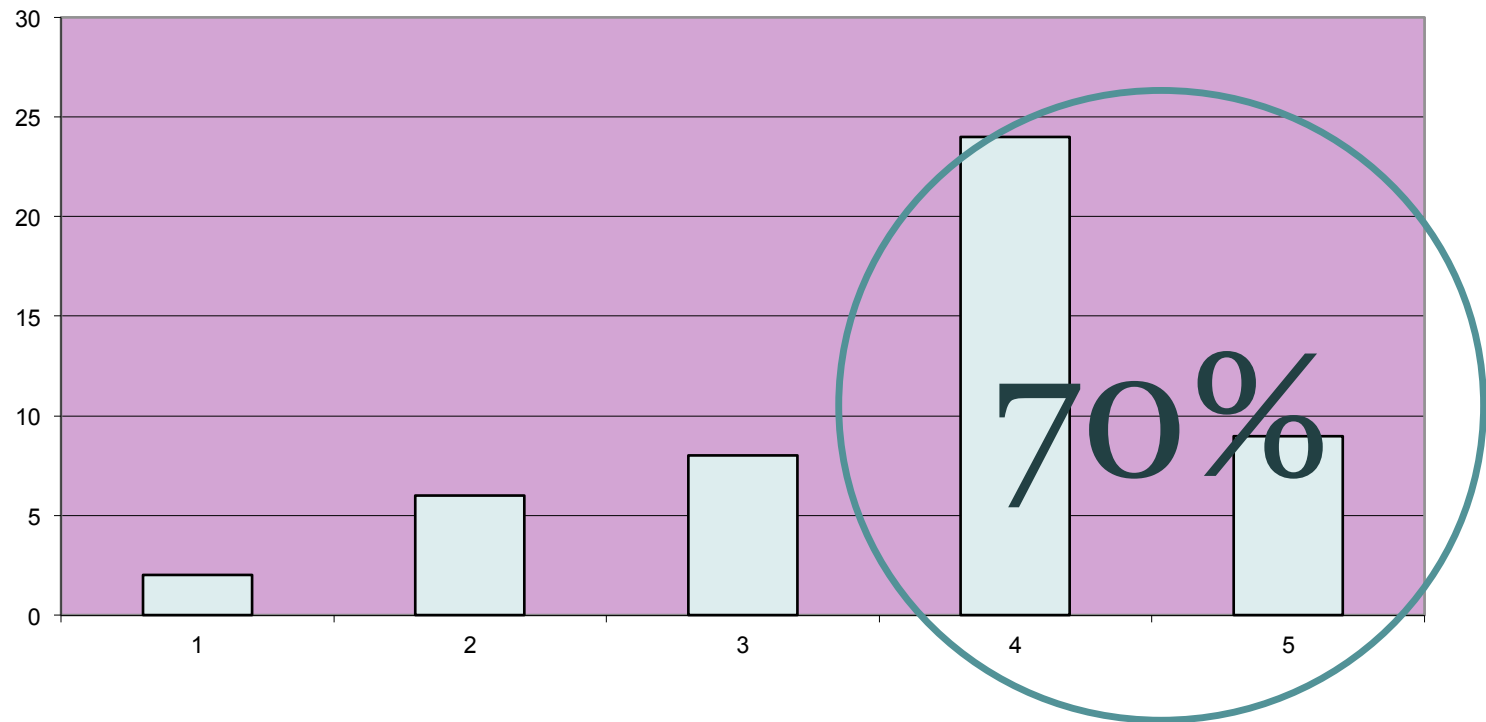
VALOR AFEGIT A LA FUNCIO DIÀRIA



RESULTATS

GRAU DE SATISFACCIÓ

No
professionals



COMENTARIS... (pregunta 8 de l'enquesta)

.... crec que el professionalisme és transmetre els valors d'una professió i en aquest moment no els podem transmetre d'una manera adequada...

... la implicació de les infermeres ha de ser més important, més activa, així la nostra opinió serà cada cop més valorada....

...l'interès del comitè és la investigació....

... Soc la única infermera en aquest comitè...

... Hi hauria d'haver rotació de càrrecs dins dels comitès i de manera obligatòria....

... Si no hi ha participació activa s'hauria de donar de baixa....

... Hi hauria d'haver més infermeres en els comitès...

.... en el comitè puc aportar poc com a infermera...

... Soc l'única infermera que assisteixo, però per mi és molt enriquidor....

CONCLUSIONS...

- **El percentatge d'infermeres** dins del òrgans institucionals al nostre centre encara **és baix**.
- En poques ocasions per iniciativa pròpia.
- Els rols dins del comitè son participatius però n'hi ha molt **pocs de gestió del propi comitè**.
- **Alt grau de satisfacció** de la infermera en la participació dins d'aquests òrgans i percepció de reconeixement professional i **d'aportar un valor afegit a la institució**.



...I REFLEXIONS!

- **Cal fomentar la implicació dels professionals infermers de base, dins dels òrgans institucionals.**
- **El compromís i la implicació** dins d'aquests òrgans, **aporta reconeixement** a la professió infermera i al mateix temps, ens ajuda al nostre **posicionament professional** dins i fora de la nostra institució.

GRÀCIES

ncollell@tauli.cat