



BIONEXO

UNA EINA AL SERVEI DE LA GESTIÓ DE COMPRES



Context: ¿Què és Althaia?

Una fundació privada **amb una participació àmplia i plural**



Fruit d'una important **tradició hospitalària**, amb una visió de **l'assistència integral integrada**



Hospital de Sant Andreu



Antic Hospital
Sant Joan de Déu



Centre Hospitalari
Unitat Coronària



Clínica Sant Josep



Hospital Sant Joan de Déu



Centre Hospitalari



Clínica Sant Josep



Missió

Oferir uns serveis sanitaris i socials amb qualitat i eficiència, en el marc d'una organització orientada a satisfer les necessitats de les persones i a potenciar l'excel·lència tant tècnica com humana dels seus professionals.



Visió

Ser una institució ben valorada per la qualitat de la seva activitat, l'excel·lència dels seus professionals i pel seu compromís amb la societat i el país.

Fer de l'assistència, la docència i la recerca els tres pilars de la nostra activitat.

Esdevenir un grup sanitari i social de referència a la Catalunya central i reconegut arreu del país.

Ser el referent del sistema públic per a l'operativització de les seves polítiques en la nostra àrea d'influència.

Compatibilitzar l'activitat pública i l'activitat privada amb transparència i equitat en una institució amb vocació de servei públic i sense ànim de lucre.

Assegurar la suficiència financera com a garantia de la continuïtat de la institució.

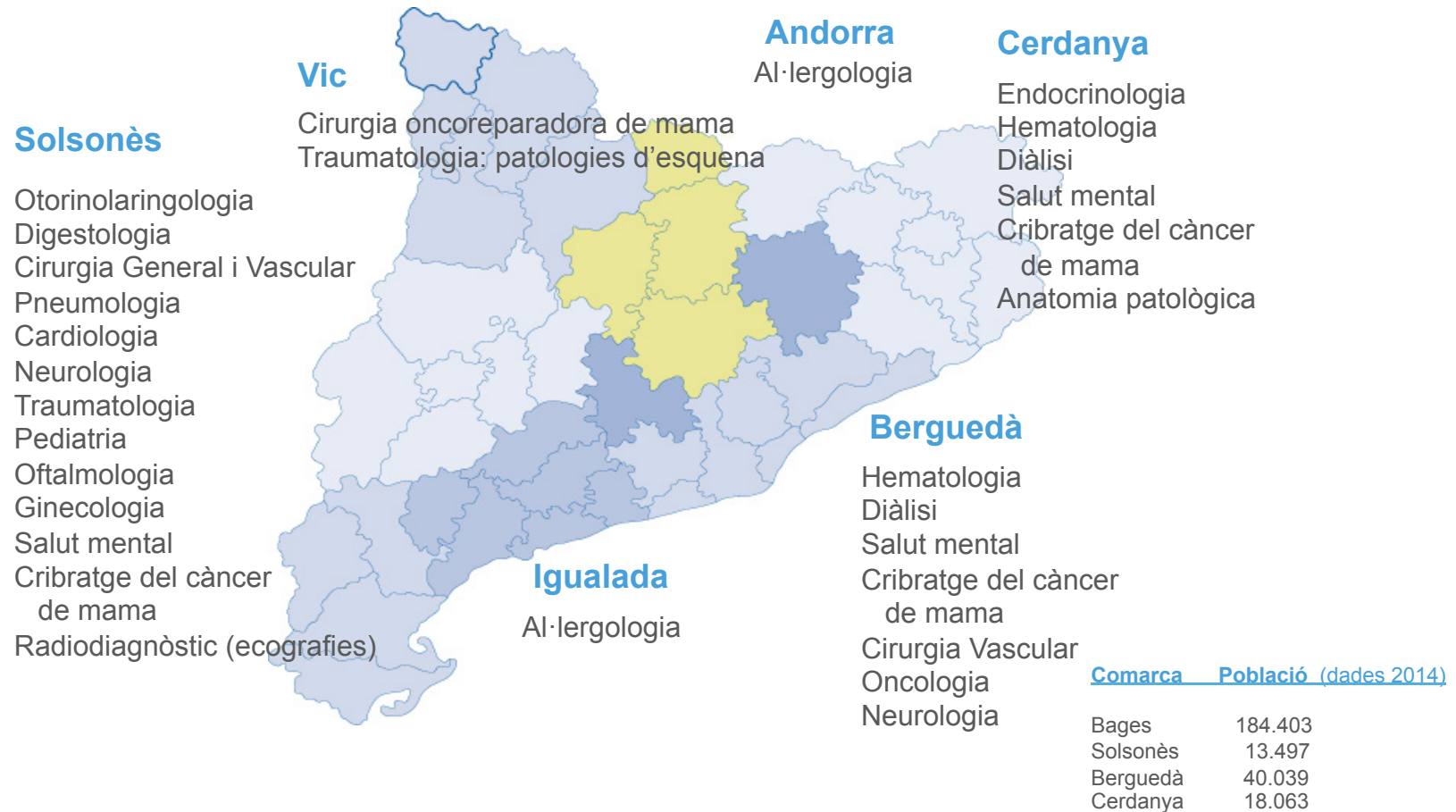
Valors

Professionals
Propers
Compromesos
Innovadors
De confiança

a+
althaia

a+

Un hospital en xarxa i de proximitat



Amb un important volum d'activitat en totes les línies assistencials

- Atenció especialitzada
 - ✓ 22.208 altes
 - ✓ 316.188 consultes externes
 - ✓ 112.199 urgències
 - ✓ 18.666 intervencions quirúrgiques
- Atenció primària
 - ✓ 206.041 visites
- Atenció a la dependència
 - ✓ 84 places
- Atenció a la salut mental
 - ✓ 65.021 Visites (primeres i segones)
- Activitat privada
 - ✓ 4.073 altes
 - ✓ 84.340 consultes externes (visites)
 - ✓ 27.496 urgències
 - ✓ 4.805 intervencions quirúrgiques



Un total de 1.792 professionals



Actual

Final

42.000 m²
92 m²/lit

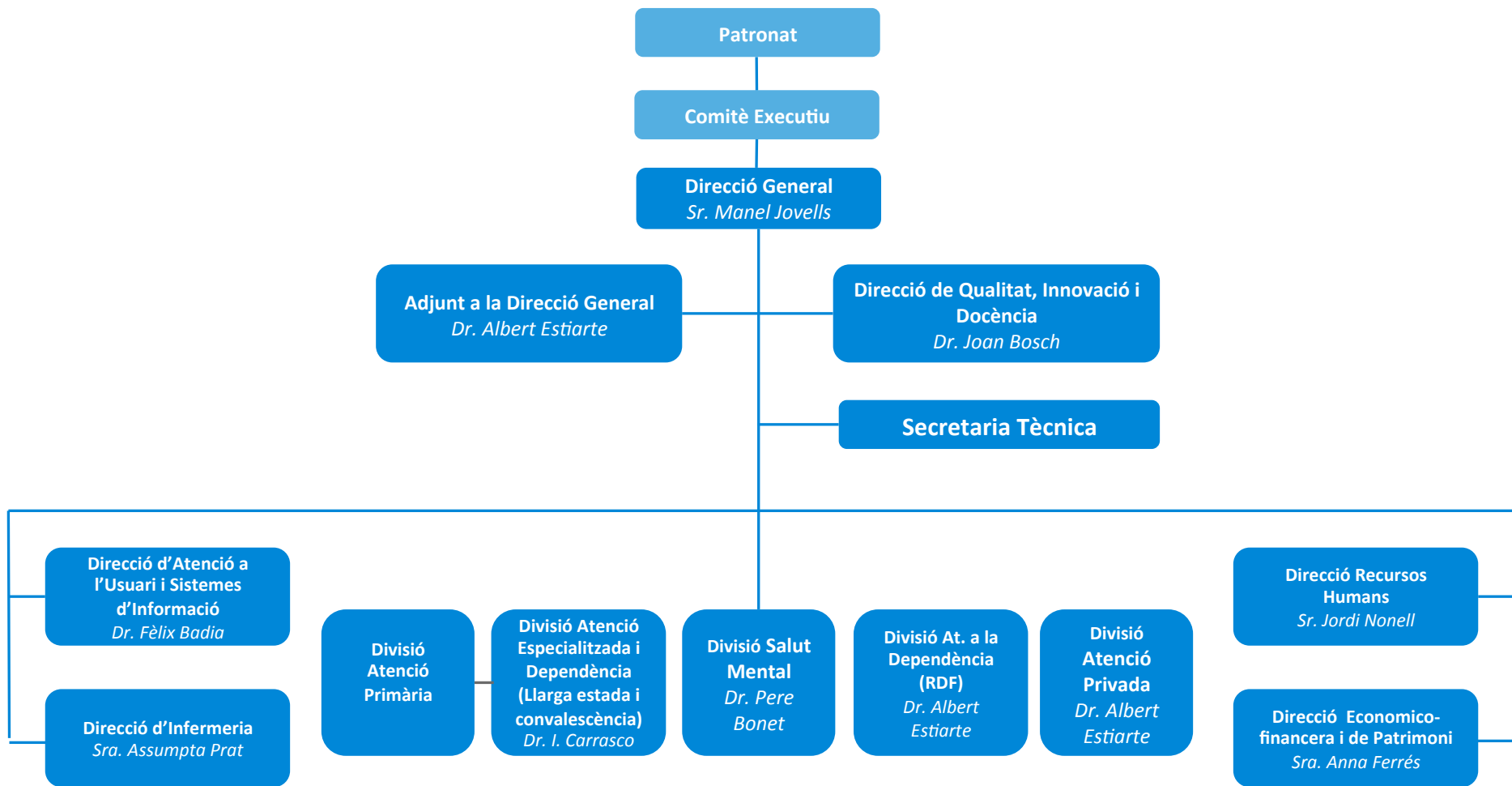
60.000 m²
131 m²/lit

Un nou edifici construït pensant en el present i el futur

- Hospital **flexible**
- Hospital **modular i ampliable**
- Possibilitats de **creixement**
- Orientat a les **persones**
- Preparat per a la **creixent activitat** ambulatoria
- **Centre integral** d'urgències
- **Circulacions** interiors i exteriors
- Horitzontalitat i **integració** en l'entorn







Amb un departament de Compres amb un **nou enfoc estratègic** i una nova eina: Bionexo.

PER QUÈ BIONEXO?

- ✓ PER APROFUNDIR EN UN MAJOR CONEIXEMENT DEL MERCAT
- ✓ PER MINIMITZAR PROCESSOS ADMINISTRATIUS AMB POC VALOR AFEGIT
- ✓ PER GARANTIR UN PROCÉS DE LLIURE CONCURRÈNCIA
- ✓ PER COHERÈNCIA AMB LES POLÍTIQUES DE TRANSPARÈNCIA DE LA NOSTRA ORGANITZACIÓ

EXPERIÈNCIA DE LA IMPLANTACIÓ A ALTHAIA

- ✓ NO TRAUMÀTICA
- ✓ RECOLZADA PER LA DIRECCIÓ
- ✓ AMB PREDISPOSICIÓ AL CANVI DE L'EQUIP DE COMPRES

CANVIS EN L' ORGANITZACIÓ DE LA GESTIÓ DE COMPRES

- ✓ MAJOR PREDISPOSICIÓ AL CANVI DE PRODUCTES
- ✓ EQUIP DE TREBALL AMB DINÀMIQUES DE TREBALL I HORARIS DEDICATS



RESPOSTA INTERNA

A FAVOR:

- ✓ CONTEXT ECONÒMIC ADIENT
- ✓ IMPORTANT SENSIBILITZACIÓ A FAVOR D'OBTENIR ESTALVIS ECONÒMICS
- ✓ MAJOR RECEPTIVITAT A PROVAR NOUS MATERIALS
- ✓ EL CANVI ÉS UN ÈXIT COMPARTIT, SEMPRE
- ✓ RECOLZAMENT DE LA DIRECCIÓ
- ✓ POCS CANVIS REALS DE PROVEÏDORS, AVAL DE LES POSIBILITATS REALS DE MILLORA
- ✓ EL COMPROMÍS DE QUE NO HI HAURIA CAP CANVI SENSE EL SEU VISTIPLAU EXPLÍCIT DE L'USUARI FINAL

EN CONTRA:

- ✓ LA RESISTÈNCIA HUMANA AL CANVI. CAL CONVÈNCER, NO VÈNCER

RESPOSTA EXTERNA

- ✓ RETICÈNCIES GENERALITZADES DELS PROVEÏDORS A SER COMPARATS AMB LA COMPETÈNCIA
- ✓ RETICÈNCIES GENERALITZADES DELS PROVEÏDORS A LA LLIURE CONCURRÈNCIA
- ✓ RETICÈNCIES GENERALITZADES DELS PROVEÏDORS VERS LA CONFIDENCIALITAT DEL PROCÉS
- ✓ EN CANVI, BAIXÍSSIMA INCIDÈNCIA DE PROVEÏDORS QUE DECIDEIXEN NO PRESENTAR-SE

EXPERIÈNCIA EN L'EXPLORACIÓ

- ✓ CANVI DE PARADIGMA, LA COMPRA ÉS VIVA I EL PROCÉS DE SELECCIÓ ÉS ACTIU I RENOVBLE
- ✓ ELS TEMPS D'EXPLORACIÓ S'ESCURCEN
- ✓ MAJORIA DE PROVEÏDORS CONEGUTS PERÒ ARRIBEM A D'ALTRES QUE PROBABLEMENT NO HAGUÈSSIM ARRIBAT



Resultats Compres material sanitari 2013-2014

Nº Famílies	20
Nº ítems	755
Import licitat	2.155.972,11 €
Estalvi econòmic	350.814,74 €
%	18,52%

Resultats Farmàcia 2013-2014

Nº Famílies	21
Nº ítems	548
Import licitat	849.649,26 €
Estalvi econòmic	63.949,37 €
%	8,81%

Conclusions

- **Transparència i traçabilitat** en tot el procés de negociació
- **Més informació**, més proveïdors potencials (1.147), més competitivitat
- **Disminució** de la demanda operativa i **de la burocratització** dels processos
- **Innovació** orientada a la compra electrònica
- Accés a una eina amigable per **ordenar la informació**
- Resultats reals de **reducció de preus** i millor relació qualitat-preu



**XARXA ASSISTENCIAL
UNIVERSITÀRIA DE MANRESA**

Dr. Joan Soler, 1-3
08243 Manresa

Tel. 93 875 93 00
Fax 93 873 62 04

althaia@althaia.cat
www.althaia.cat