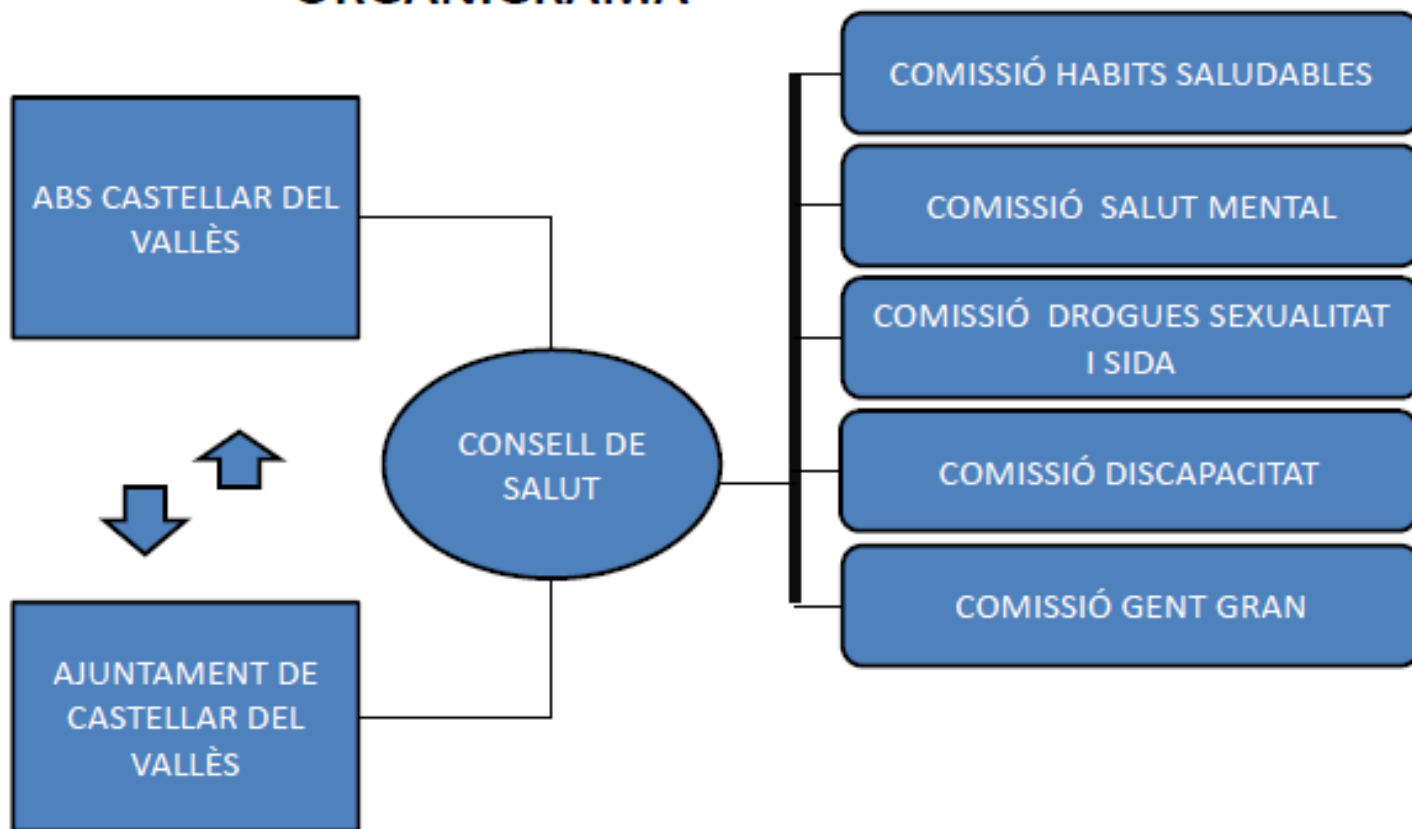


Treball en xarxa: Una estructura consolidada a Castellar del Vallès (1996-2016)



Isabel Martínez Díaz
Barcelona, 2 de juny 2016

ORGANIGRAMA



1er Diagnòstic de salut 1996



2on Dx 2005

Pla de salut

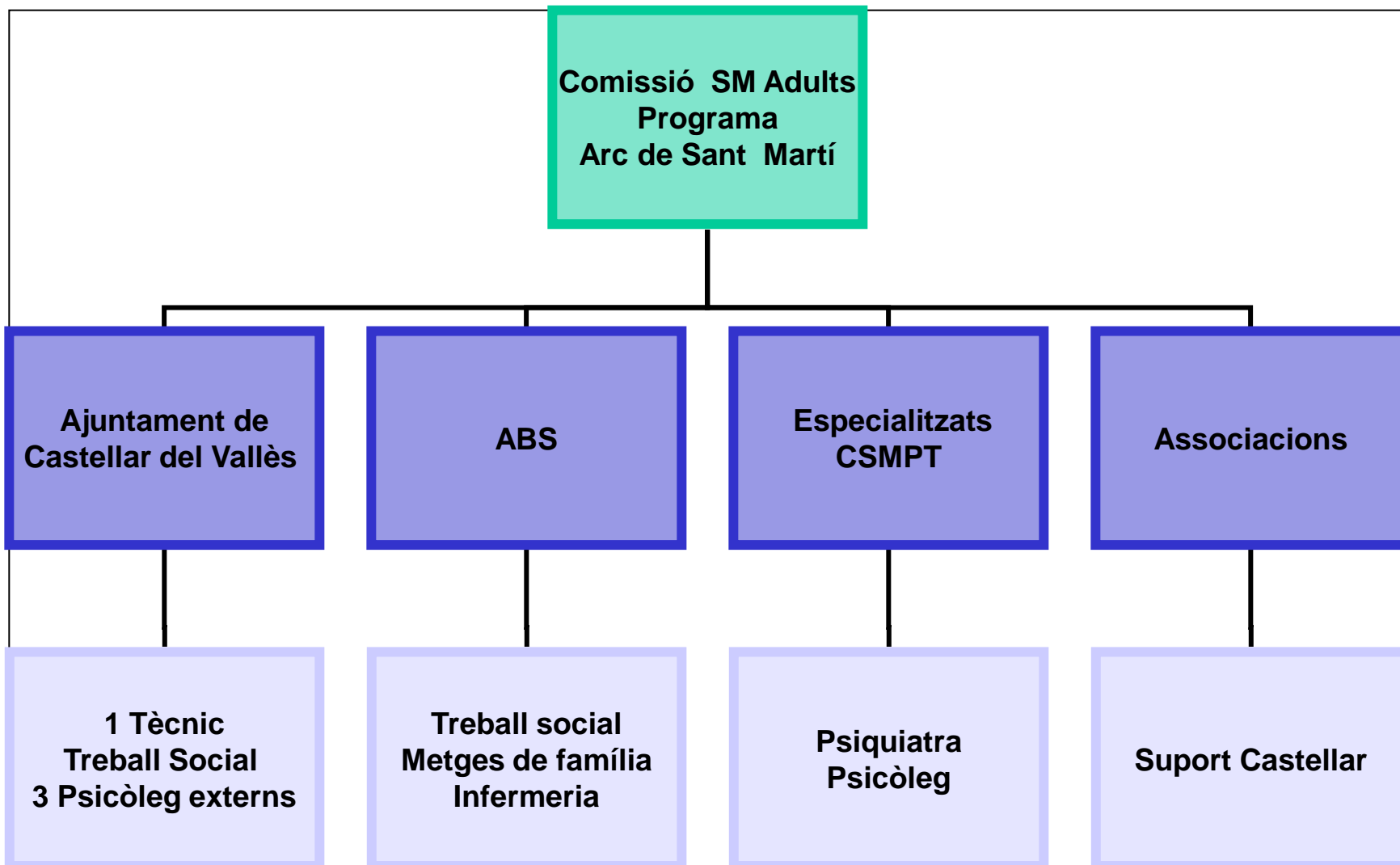
Programa de Salut Mental

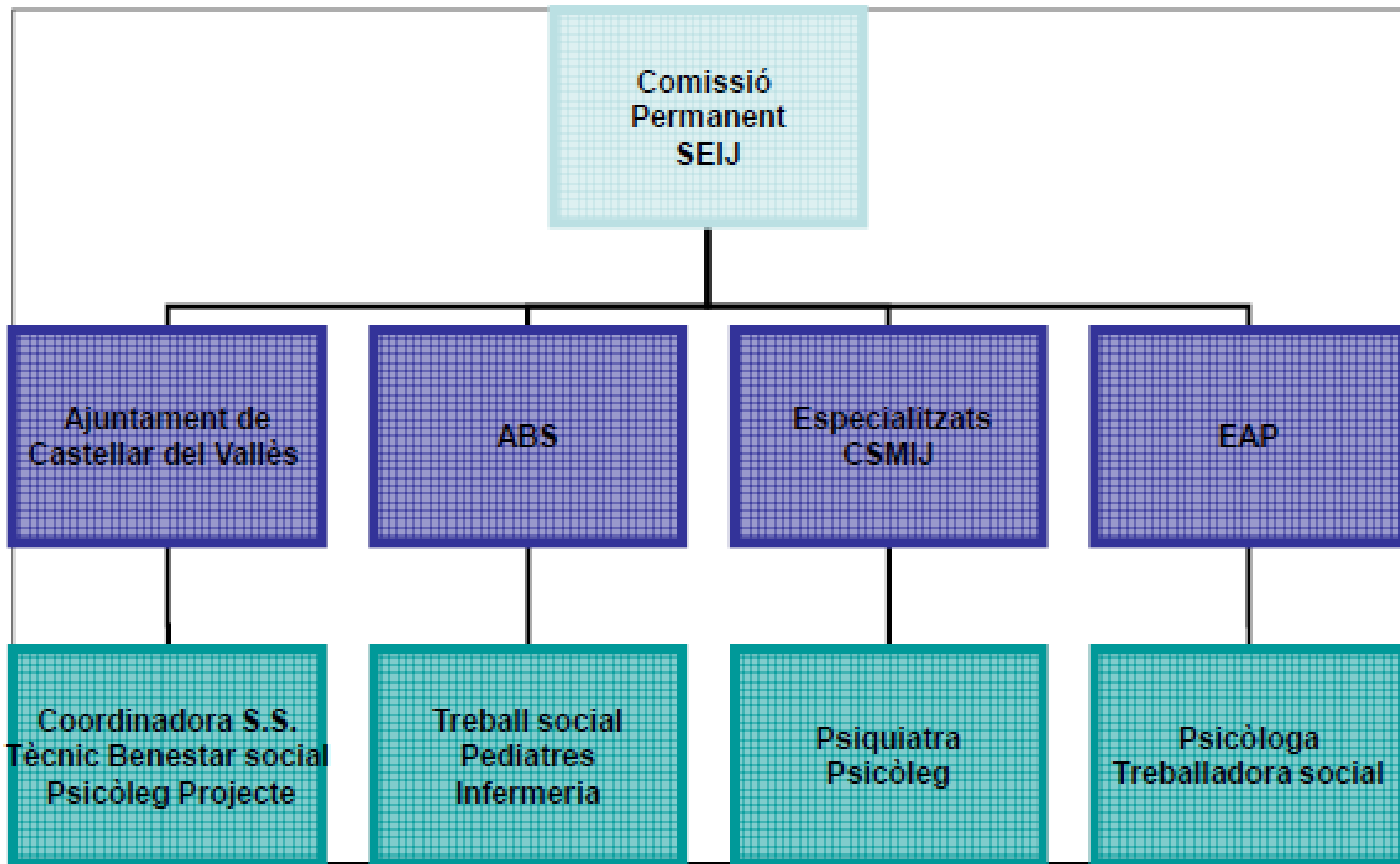
Hàbits
Saludables

Drogues-
Sexualitat-
Sida

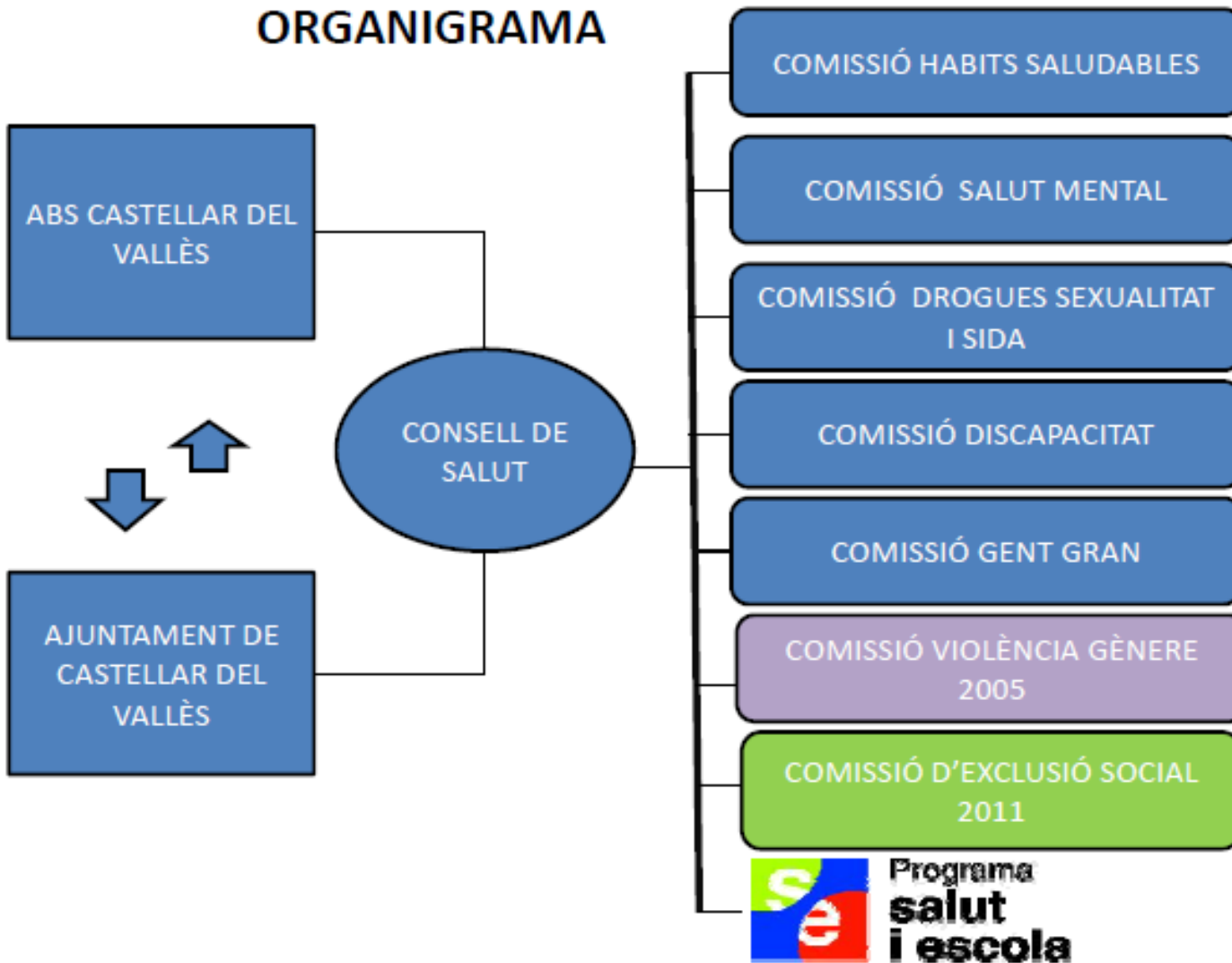
Comissió
Salut Mental
Adults

Comissió
Salut Mental
Infanto Juvenil





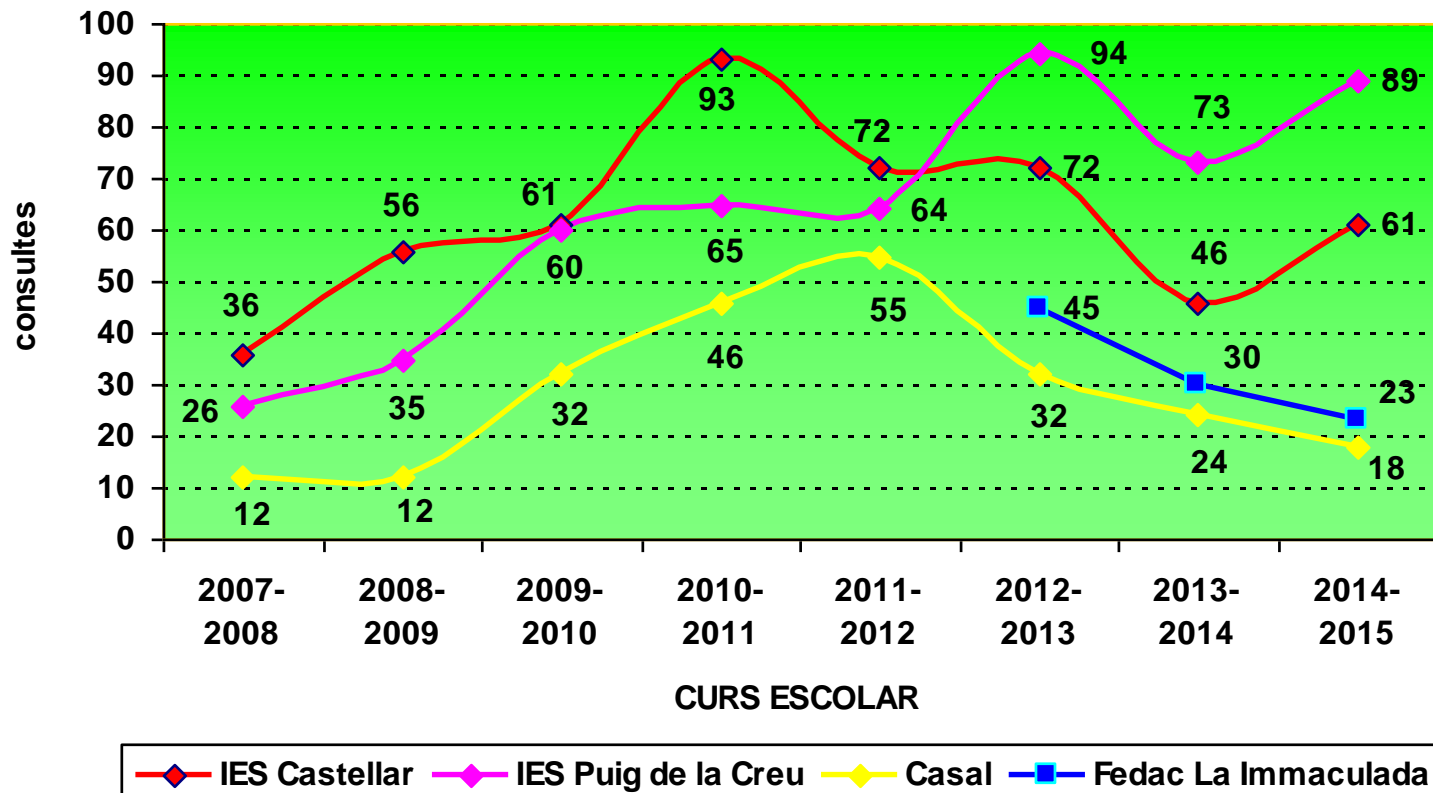
ORGANIGRAMA



Programa salut i escola



Consultes PSIE de Castellar del Vallès





un programa
SALUDABLE

Us presentem una nova proposta per augmentar l'activitat física dels castellarencs i de les castellarenques, que també ens permet fer salut.

Ha estat organitzada pel Programa Municipal de Salut i pretén fomentar les passejades per la vila per tal de potenciar un estil de vida saludable i actiu.

Caminar és una activitat que no necessita de requisits especials, que podem fer sols o, millor encara, acompanyats d'altres persones, i que ens permet conèixer millor el nostre poble.

Els circuits proposats s'han elaborat tenint en compte que siguin d'una exigència física baixa o moderada, aptes per a la majoria de nosaltres.

Si teniu algun problema de salut, consulteu amb el vostre metge o infermera abans de començar a caminar.

Si voleu fer altres activitats:

VINE I CAMINA + 60

Itineraris de natura
Informació i inscripcions:

Regidoria de Gent Gran (93 714 42 06)

Organitzat:



INSTITUT CATALÀ DE LA SALUT



Ajuntament de Castellà
Ajuntament de Castellà
Ajuntament de Castellà

Participa:



Universitat de Catalunya
Pla d'Activitat Física
Esport i Salut

Col·labora:



Diputació de Barcelona



Circuit 01 . Centre Vila: 4.100 m

Circuit 02 . Parc Colobres - Ronda Llevant: 3.900 m

Circuit 03 . Pla de la Bruguera: 3.100 m

Línies discontinues indiquen variant del circuit

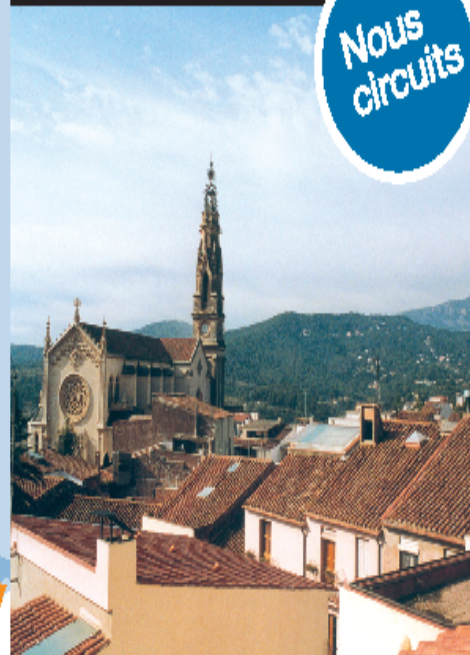
J Jocs esportius per adults

S Punt de sortida

F Font

Camina i fes salut

**Nous
circuitos**



A Castellà
**POSEU-VOS
EN MARXA**



DIA INTERNACIONAL de les PERSONES AMB DISCAPACITAT 2013

- **Portes Obertes del Punt d'Atenció a Persones amb Discapacitat**
Dia: 30/11/2013
Horari: de 10 h a 14 h
Lloc: plaça Major, s/n
(al costat del Casal d'Avia)
- **Visita Guiada a les instal·lacions del Centre TEB Castellar**
Dia: 3/12/2013
Horari: de 10 a 12 h
Lloc: c/ Solsonès 38-40 Polígon Pla de la Bruguera
- **Contes per la Pau**
A càrrec de Rosa Fité
Dia: 4/12/2013
Hora: 9:30 h
Lloc: Auditori Miquel Pont
Adreçat a alumnes de primària
- **Teatre: *Hi havia una vegada...***
A càrrec del centre ocupacional TEB Castellar, i amb l'actuació de la Coral Pas a Pas
Dia: 14/12/2013
Hora: 18:00 h
Lloc: Auditori Miquel Pont

Organitza: Comissió d'Atenció a Persones amb Discapacitat - *Totes les activitats són gratuïtes





Ajuntament de
Castellà del Vallès



Institut Català de la Salut
Àrea Bàsica de Saut
Castellà del Vallès



Diputació
Barcelona

Programa Municipal de Salut

Hàbits de Salut

*dels Adolescents Escolaritzats
2012*

CASTELLAR DEL VALLÈS

Registre fitxes

Annex 4. MODEL FITXA DE REGISTRE DE L'ACTIVITAT COMUNITÀRIA MEMÒRIA D'ACTIVITATS COMUNITÀRIES.....ANY.....

EAP			
Nom del projecte			
Àrea d'actuació			
Població diana			
Responsable	Nom i cognom:	<input type="checkbox"/>	Institució
Equip de treball	Nom i cognom:	<input type="checkbox"/>	Institució
		<input type="checkbox"/>	
		<input type="checkbox"/>	
		<input type="checkbox"/>	
		<input type="checkbox"/>	
		<input type="checkbox"/>	
Objectius			
Activitats i temporalització			
Metodologia			
Avaluació			
Material de suport Generat (PP, Vídeo...)			

SALUT

ACTUALITAT

El model de salut de la vila esdevé una referència

Castellar és un dels 15 municipis que treballa, des de fa anys, l'àmbit de la salut de manera comunitària. Ara s'ha signat un Acord Marc per potenciar-ho arreu

© Cristina Domene

El Departament de Salut, el Servei Català de la Salut (CatSalut) i entitats proveïdores del sistema públic de salut de Catalunya han signat un Acord Marc per desenvolupar el projecte COMSalut, comunitat i salut: atenció primària i comunitària. Es tracta d'un programa que té per objectiu oferir als ciutadans una atenció integral de la salut en tots els àmbits de la seva comunitat. La directora del Centre d'Atenció Primària de Castellar, Isabel Martínez, va ser present a la signatura, ja que des de Castellar, fa molts anys que es treballa l'àmbit de la salut de

és un pilotatge i pretén visualitzar de quines maneres són transportables les experiències que hem fet en quinze municipis, com ara Castellar, a tots els altres CAP, de tal manera que en un període determinat es puguin haver traslladat aquestes noves formes de fer salut a la resta d'Àrees bàsiques de Catalunya", diu Martínez.

Amb aquest programa es vol posar èmfasi en el fet que la salut no es fa només des de les consultes dels metges, sinó, des de tota la comunitat. I la història, com diu la directora, en té molts exemples. "El clauverem va representar una revolució a la salut pública per millorar les condicions d'higiene

lies de malalts mentals, i diferents associacions. "És un gran orgull treballar d'aquesta manera. A les comissions tenim des de metges, infermeres, treballadores socials fins als tècnics de salut, treballadores socials de l'Ajuntament, la Policia Local si convé, membres d'Ensenyament, mestres, psicòlegs, psiquiatres del Consorci Hospitalari del Taulí... Ens trobem tots els agents i ara, amb més raó, potenciarem aquesta manera nostra de treballar que hem portat a terme en els darrers anys".

A la vila aquesta manera de treballar per la salut dels ciutadans està molt normalitzada. De fet, l'any 1996 la Fundació Jordi Gol i Gurina



© Diferents representants de Castellar, entre ells la directora del CAP, Isabel Martínez, van assistir a la signatura || CEDIDA

+CAP CASTELLAR

Entre l'esmorzar saludable i l'atenció emocional a causa de la crisi

A Castellar del Vallès es porten a terme moltes accions per millorar la salut dels ciutadans i prevenir les malalties, algunes des de fa molts anys, com l'Esmorzar Saludable a les escoles, i altres que s'han

de la seva dificultat momentània", explica la directora del CAP, Isabel Martínez. Aquestes persones que han participat, no estan considerades pacients, perquè no són persones malaltes. No cal que es mediquin, perquè amb tècniques com aquestes es poden sobreposar al seu problema. Una altra de les accions que està funcionant molt bé és el Camina i Fes Salut, que ja ha consolidat dos grups que surten a caminar cada setmana. El taller de manualitats que s'executen amb pacients ansiosos o depressius és

Projecte COMSALUT

Marc conceptual de la Salut Comunitària:





Presentació Programa de Prescripció Social Castellar del Vallès

18 maig 2016

Programa inclòs al Pla Interdepartamental de Salut Pública (PINSAP)

Arribar junts és el principi,
mantenir-se junts és el progrés
i treballar junts és l'èxit

Moltes Gràcies

Moltes gràcies

