



La direcció de suport en el marc del projecte CIMS

IAS – ICS Girona

Jornada, Noves fórmules per prestar els Serveis de Suport

16 d'Abril de 2015

Comitè Organitzador: **Consell Tècnic Assessor d'Infraestructures i Equipaments**





créixer

innovar

millorar

salut



projecte CIMS

- millorar objectius i programes salut
- transformar model assistencial
- modernitzar model organitzatiu

Generalitat de Catalunya
Departament de Salut

IAS Institut d'Assistència Sanitària

Institut Català de la Salut
Gerència Territorial Girona



COM

- Apropar de forma eficient les dues organitzacions (ICS Girona i IAS), mantenint la seva independència jurídica, beneficiant-nos de la força conjunta dels seu professionals en la construcció del projecte.
- Potenciar les sinèrgies entre les dues entitats per aconseguir una millora significativa pels ciutadans del nostre territori.
- Posar les bases per preparar el futur i afavorir la creació de noves estructures sanitàries i socials



projecte CIMS

+ 4.600

5 línies assistencials

promoció salut

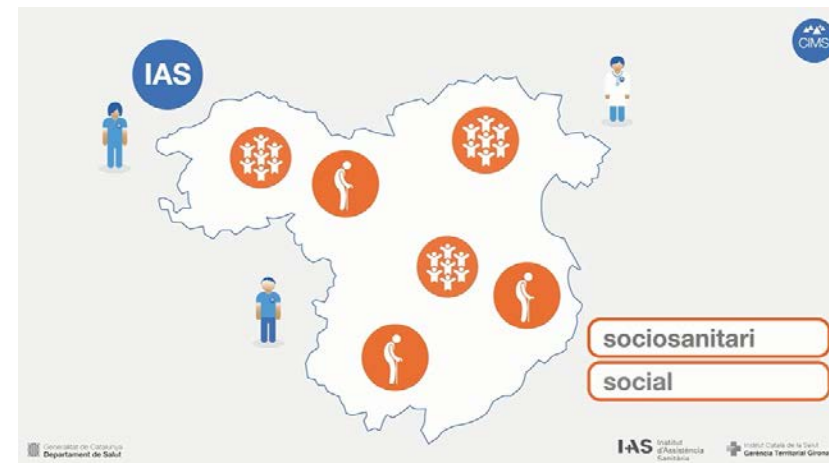
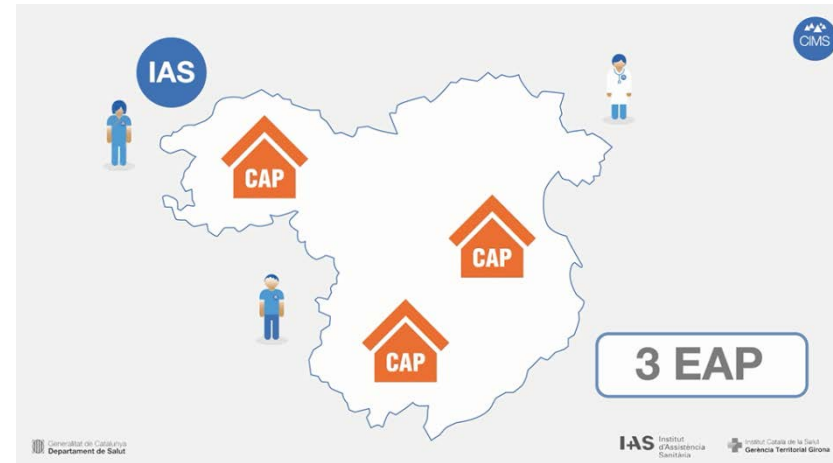
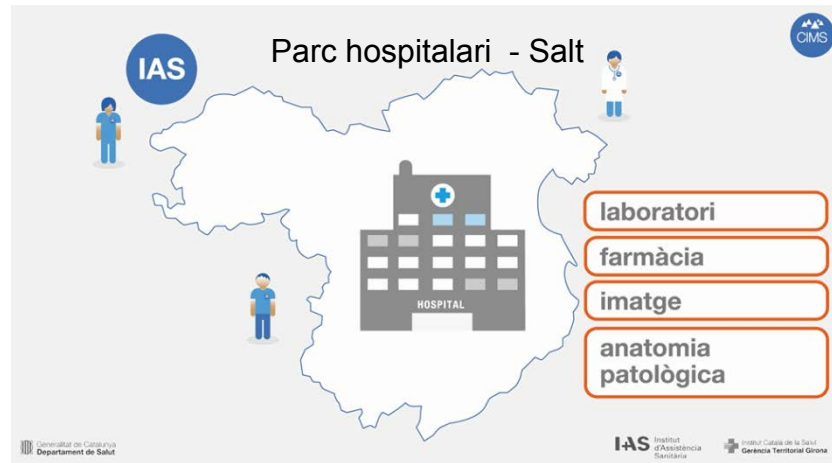
€ 300 m. euros

Generalitat de Catalunya
Departament de Salut

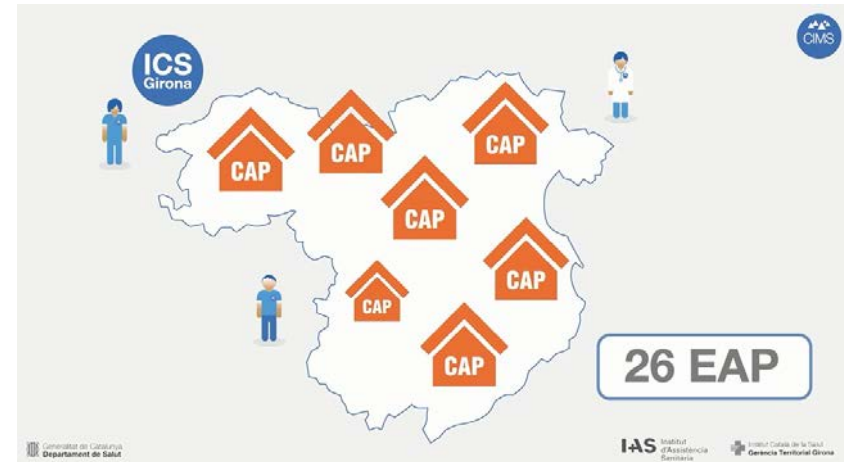
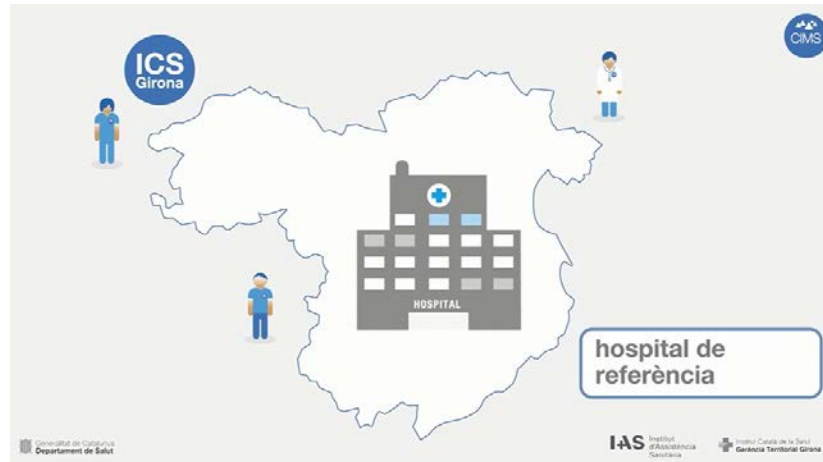
IAS Institut d'Assistència Sanitària

Institut Català de la Salut
Gerència Territorial Girona

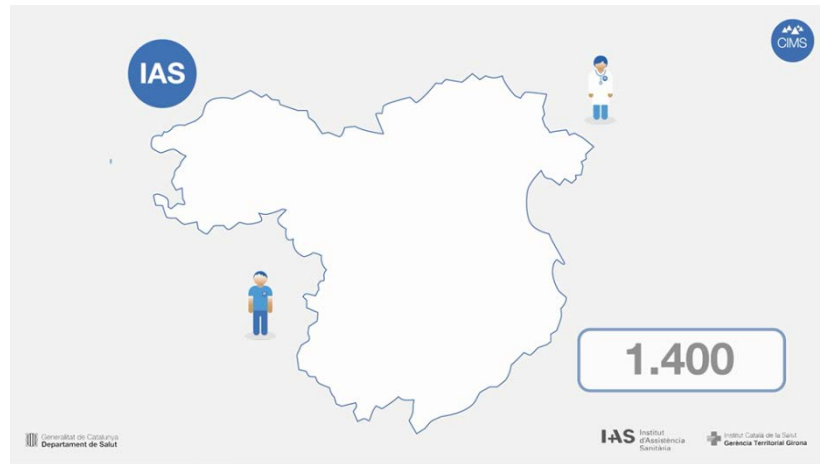
Dispositiu IAS

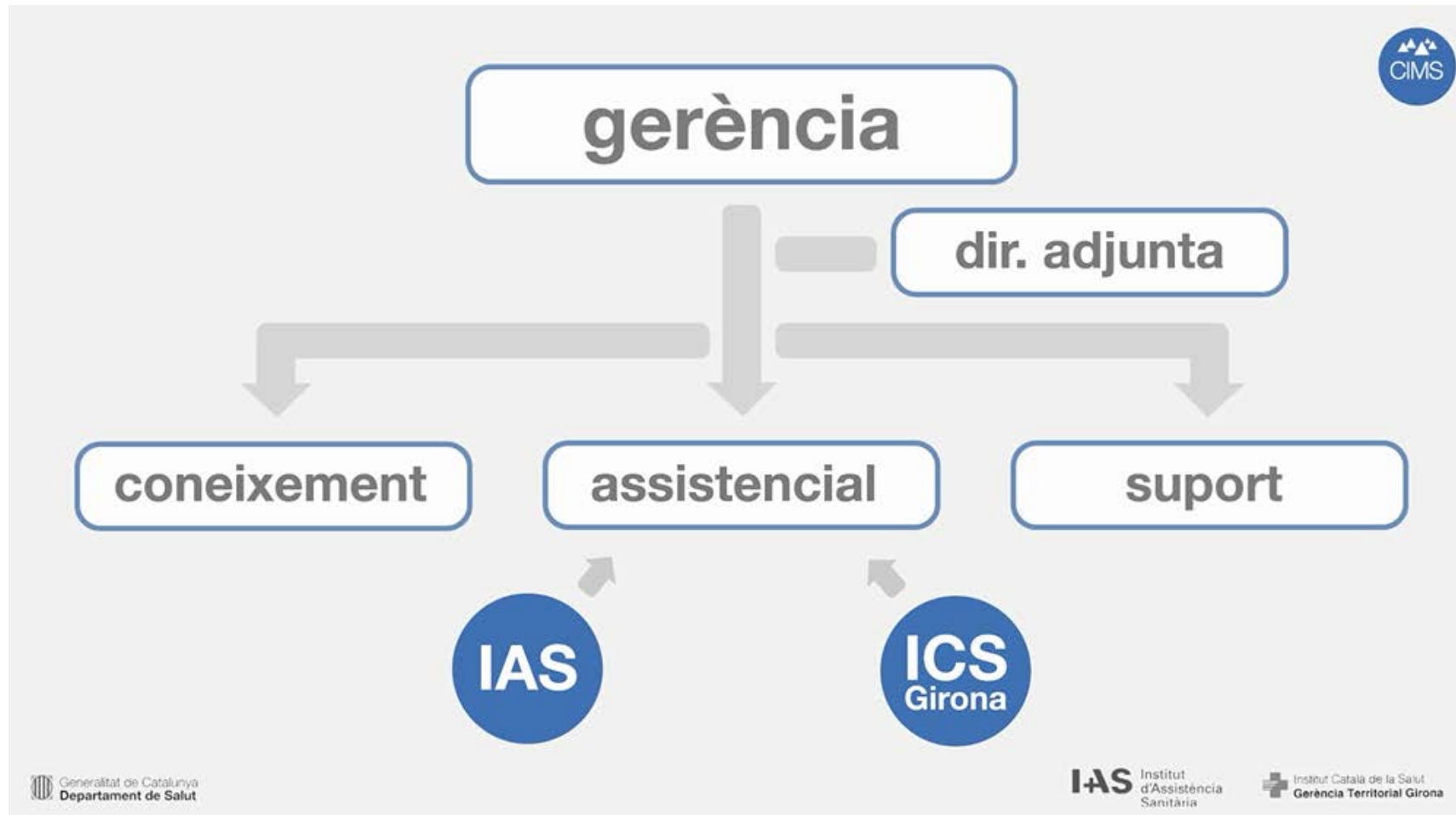


Dispositiu ICS



Professionals i organització







Direcció de Suport

Es responsabilitzarà de gestionar i prestar amb qualitat, cost adequat i terme, tots els serveis de suport que siguin requerits per la bona gestió dels processos assistencials i clínics i el funcionament general de l'organització:

El model organitzatiu està basat en la gestió per processos, identificant tres àrees de competència:





QUE

- Contractació conjunta: Subministraments, Gasos, Transport de Mostres, Neteja, Bugaderia i Seguretat.
- Aprofitament de la gestió conjunta per implantar aplicatius informàtics comuns de: Manteniment (Prisma), Cuina (Arinka), Incidències de Seguretat, Accessos, Gestió d'alarmes, etc.
- Estandardització de protocols i processos : Neteja, Bugaderia, Seguretat.
- Iniciar la revisió de processos de Manteniment seguin la metodologia Lean.



QUANT

- **SUBMINISTRAMENTS:** Poder contractar mitjançant Omel, juntament amb tots els Hospitals de l'ICS, el subministrament elèctric del Parc Hospitalari ha permès estalviar uns 200.000,00€ en relació a les tarifes que ens hagués estat aplicades amb les condicions anteriors (aprox. 18%)

QUANT +

- BUGADERIA: Estalvi de 50.000,00 €/any (10%) i dispensador d'uniformitat.
- NETEJA: Estalvi de 250.000,00 €/any (10,70%)
- SEGURETAT: Estalvi de 72.000,00 €/any (16,10%)
- TRANSPORT I MISSATGERIA: Estalvi de 5.200,00 €/any (6,20%)
- Estalvis per ICS Girona: 150.000,00 €/any (4%)
- TOTALS : 727.200,00 €/ANY



PERQUÈ

- ECONOMIA D'ESCALA: Volum de roba, Volum de negoci.
- ACCESSIBILITAT I CONCURRÈNCIA : Empreses que treballaven en una de les organitzacions i que s'han presentat per primera vegada a Lots de l'altra (major competència).
- EFICIÈNCIA I SINERGIA : Redefinició de les rutes de transport en el territori, estalviar duplicitats.
- CONEIXEMENT: Aprofitament del coneixement específic en la redacció dels Plecs de Prescripcions Tècniques.

DIFICULTATS

- EL PROJECTE (ELS CANVIS) GENERA RESISTÈNCIES. Les persones desconfien i tenen preocupació per com els hi afectarà.
 - I. Contrarestar amb diàleg i transparència.
 - II. Reconèixer la bona feina feta (no cal canviar les coses que ja funcionen).
 - III. Fer comprendre que junts s'obren noves possibilitats (som més forts).

- MARC NORMATIU – La mobilitat del personal (especialment no sanitari), la contractació administrativa (per dues entitats) no ho faciliten.

I ARA QUE

- MÉS CONTRACTACIÓ CONJUNTA – Tenim encara forces concursos per convocar conjuntament: Residus I i II, Gasos Medicinals, Material Sanitari i no Sanitari, etc.
- CONTINUITAT – Els canvis en la Gerència poden fer variar alguns aspectes del projecte.
- ENS JURÍDIC ÚNIC - Es molt complicat avançar més si no es disposa de un Ens Jurídic Únic per a les dues entitats. Els factors polítics no ajuden.
- ESTRUCTURES - Els estalvis aconseguits en els darrers anys preveiem mantenir-los però no incrementar-los sense un canvi en les estructures físiques dels centres.

L'ECONOMIA D'ESCALA TAMBÉ TE LES SEVES LIMITACIONS



MOLTES GRACIES