



# Serveis

Compartir X Transformar

2022

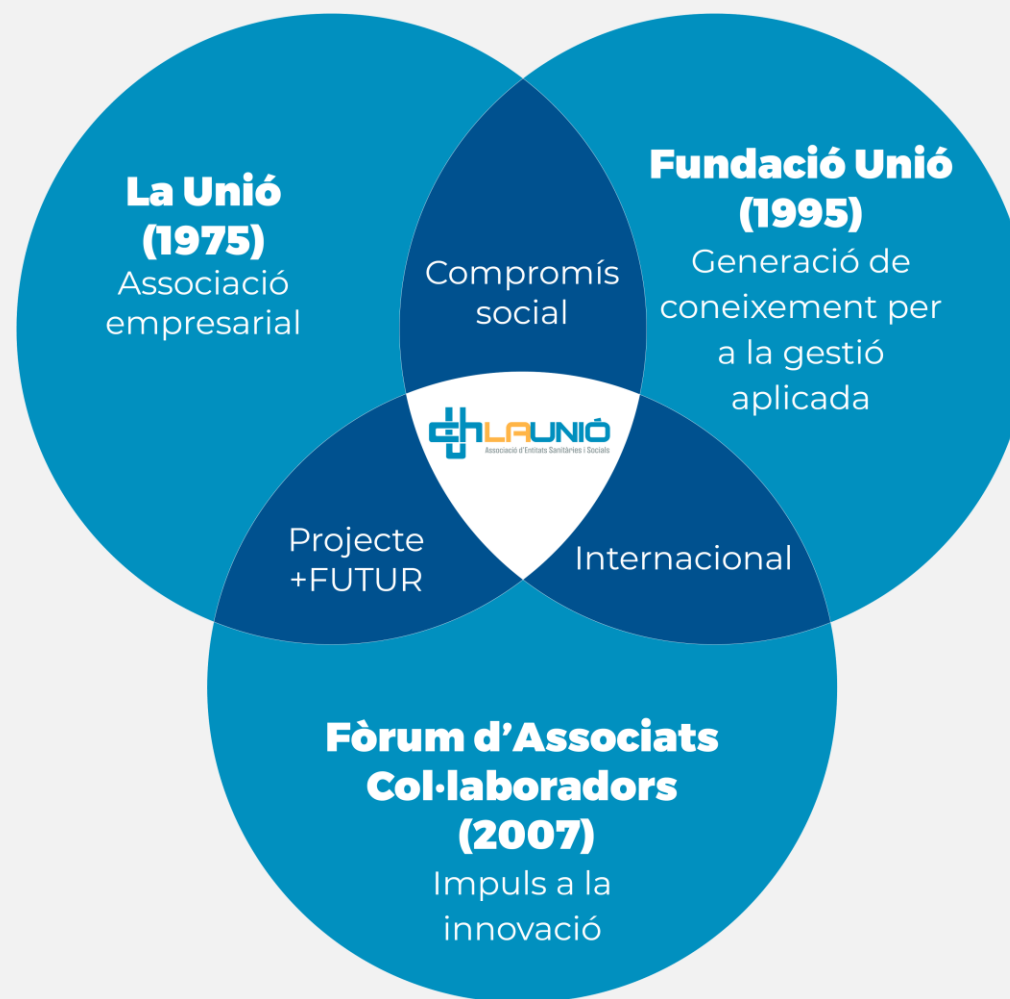


# Índex

<b>Qui som?</b>	<b>4</b>	<b>Serveis</b>	<b>10</b>
Qui som?	5	Pensament i coneixement	11
Creem valor. Compartir X Transformar	6	Club Benchmarking	13
Perquè la Fundació Unió	7	Espais d'aprenentatge	14
Eixos clau	8	Assessorament	15
		Plataforma de serveis	22



# Qui som?



ENS MOVEM PER LES PERSONES - MIREM EL FUTUR AMB UNA MIRADA OBERTA AL MÓN



# Creem valor

## COMPARTIR

- Escoltant als experts i generant pensament crític.
- Afrontant els reptes emergents dels sistemes socials i sanitaris.
- Vetllant per la sostenibilitat, l'eficiència, la qualitat i el compromís amb la societat.
- Compartint el coneixement i la innovació per tal de construir nous paradigmes de gestió.



## TRANSFORMAR

- Amb visió estratègica
- Compartint realitats i les millors pràctiques.
- Acompanyant als equips de les organitzacions a impulsar les transformacions necessàries.
- Incorporant proactivament aprenentatges.
- Promovent l'excel·lència en el govern de les institucions, en els models de gestió i atenció, i en el professionalisme.



**Millor atenció a les persones**

# Perquè la **Fundació Unió**



## **Coneixement**

transversal i participació  
activa en les polítiques  
públiques



## **Capacitat d'interlocució**

amb els grups d'interès



## **Equip expert i xarxa de referents**

Mètode col·laboratiu  
Focus en els resultats



## **Perspectiva In & Out**

Compromís social  
+Futur  
Internacional  
Visió Integrada

# Eixos clau







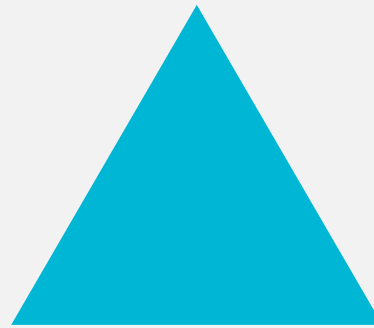
# Serveis



**Pensament i  
Coneixement**



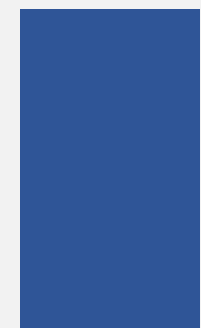
**Club  
Benchmarking**



**Espais  
d'aprenentatge**



**Assessorament**



**Plataforma  
de serveis**



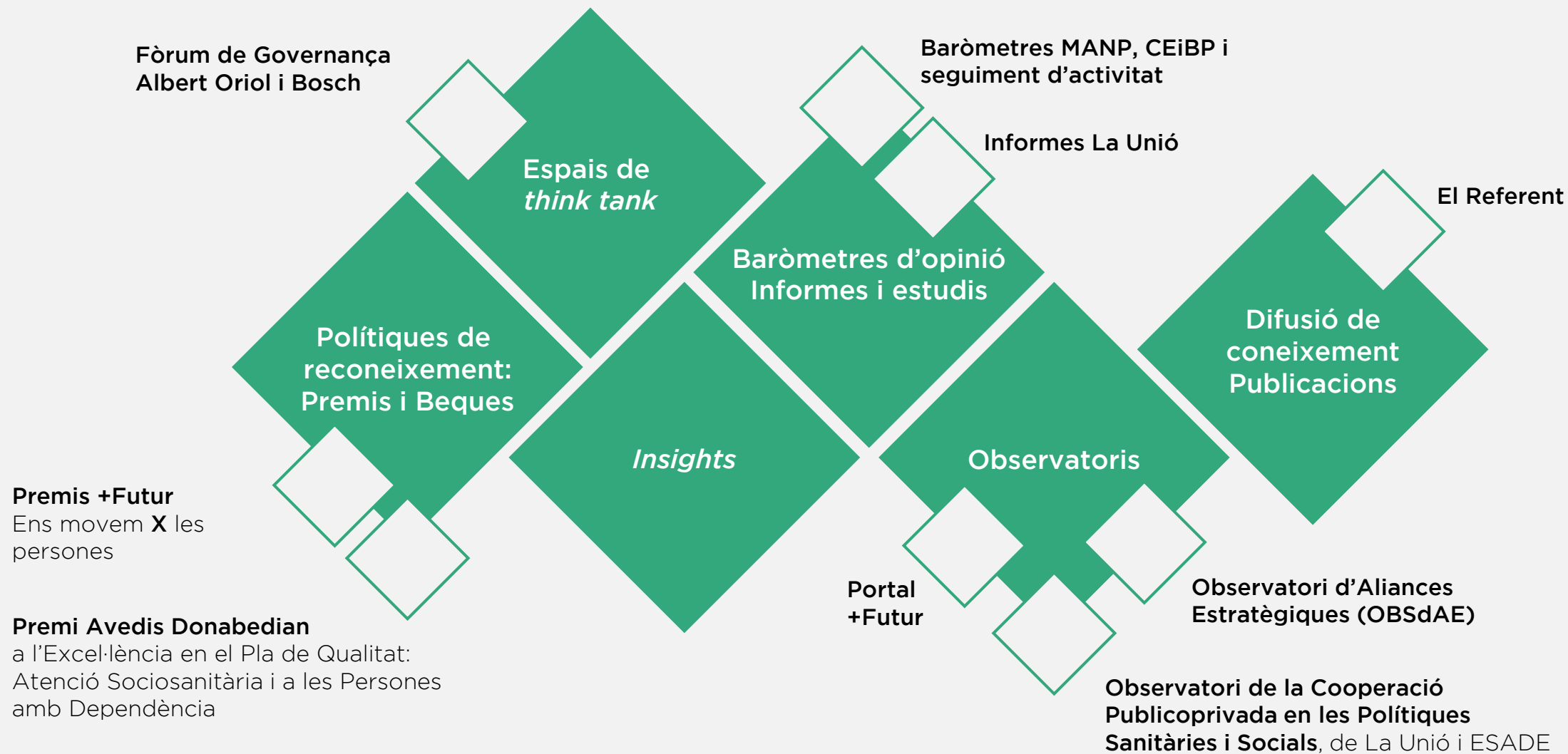
## Pensament i Coneixement

Innovem en la gestió del coneixement i el talent, i potenciem la recerca i la innovació.

### Consell Científic Assessor

Constituit el 2018 per promoure el pensament i el debat crític per a la transformació social, generant consensos i aliances per al canvi.

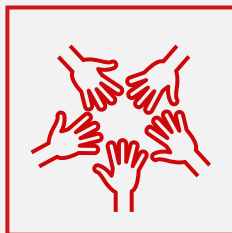
<b>Antoni Andreu</b>	EATRIS ( <i>European Infrastructure for Translational Medicine</i> )
<b>Salvador Cardús</b>	Facultat de Ciències Polítiques i de Sociologia. UAB Barcelona
<b>Manel del Castillo</b>	Hospital Sant Joan de Déu d'Esplugues
<b>Amèlia Guilera</b>	Campus Docent Sant Joan de Déu
<b>Salvador Guillermo</b>	Foment del Treball Nacional
<b>Pere Ibern</b>	Centre de Recerca en Economia i Salut (CRES - UPF)
<b>Mònica Reig</b>	ESADE Business & Law School
<b>Genís Roca</b>	RocaSalvatella
<b>Carlos Sisternas</b>	Fenin Catalunya
<b>Núria Terribas</b>	Fundació Víctor Grífols i Lucas
<b>Antoni Trilla</b>	Consorti Hospital Clínic de Barcelona (HCB)
<b>Miquel Vilardell</b>	Universitat Autònoma de Barcelona. UAB Barcelona



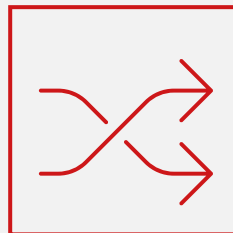
# Club Benchmarking

Compartir **X** Millorar

Identifiquem, compartim aprenentatges,  
l'evidència i difonem les millors pràctiques.



**8 grups sectorials**  
**15** anys d'experiència  
**32** entitats  
**420** usuaris



**Bench transversal 2021**  
Models d'atenció no presencial  
**3 sessions**  
**13** entitats  
**28** participants

1. Atenció Especialitzada
2. Atenció Primària i Comunitària
3. Atenció Sociosanitària
4. Atenció a la Salut Mental
5. Infermeria
6. Infraestructures
7. Recursos Humans
8. Rehabilitació

## 3 sessions

- Comparar diferents realitats d'implantació
- Generar una dinàmica participativa
- Propostes pel desplegament sistemàtic

## Metodologia

- Anàlisi indicadors
- Benchmarking d'experiències
- Aprenentatge de millors pràctiques
- Treball en xarxa

# Espais d'aprenentatge

Impulsem la capacitat de lideratge en la transformació de l'atenció a les persones.



Programa **PRACTICUM**  
**En gestió sanitària**



**Unió Consorci Formació - Ucf.**  
Línies transversals de formació continuada.



**IL3 de La Universitat de Barcelona.**  
Màster en Gestió Integral de Serveis en Atenció Primària, Socials i Hospitalaris. GESAPH



Espais internacionals  
*International Hospital Federation Hospital - Executive Study Tours*



**UManresa Uvic - Ucc.** Postgrau en Lideratge, Habilitats Directives i Desenvolupament Directiu en Organitzacions de Salut.



Màster Executive Digital Healthcare amb Barcelona Technolgy School



**Programes d'Acompanyament directiu. Programa +FUTUR**  
*Driving the future*



**Universitat Internacional de Catalunya UIC.**  
Màster Universitari en Gestió Sanitària. Acord de col·laboració estable per desenvolupar estudis i formació.

# Assessorament

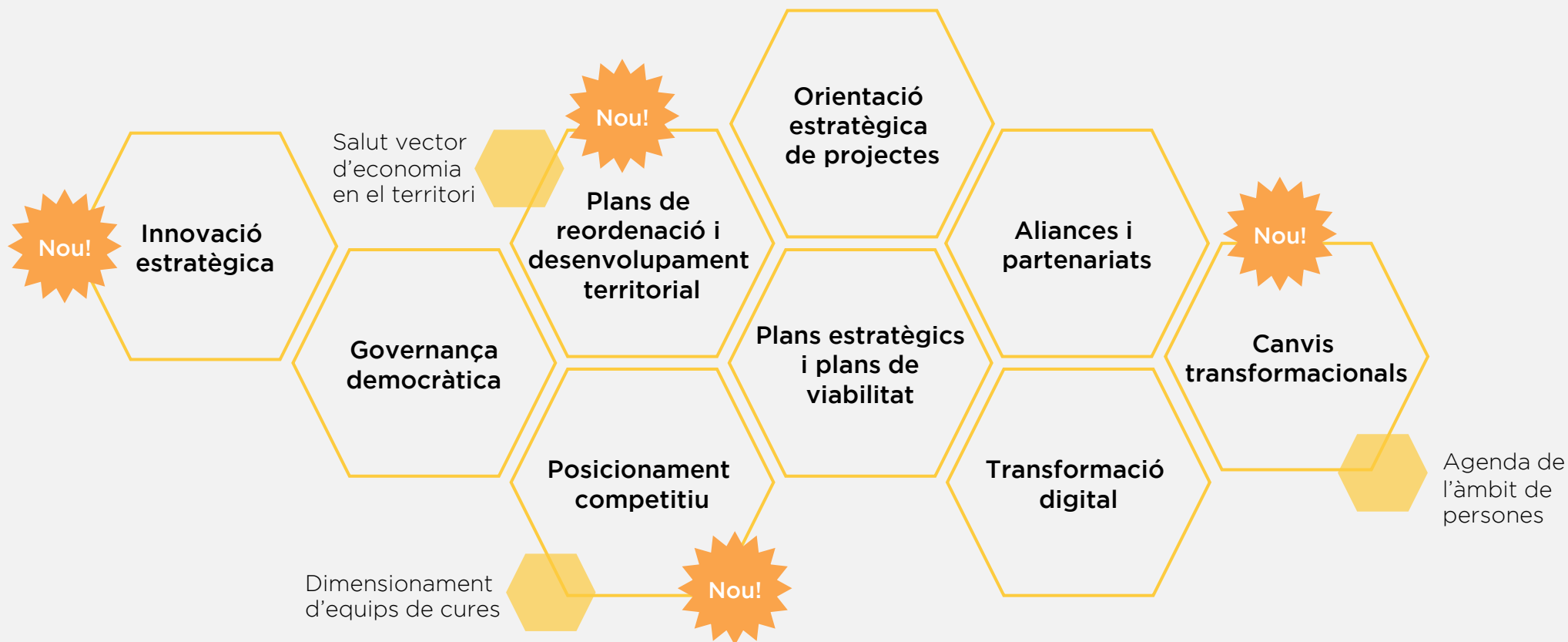


## Valor afegit

- Visió territorial
- Programa personalitzat
- Centrat en l'anàlisi estratègica i propostes de valor
- Orientat a la implantació dels canvis i a la mesura
- Dinàmiques participatives
- Metodologia pròpia

# Acompanyament estratègic

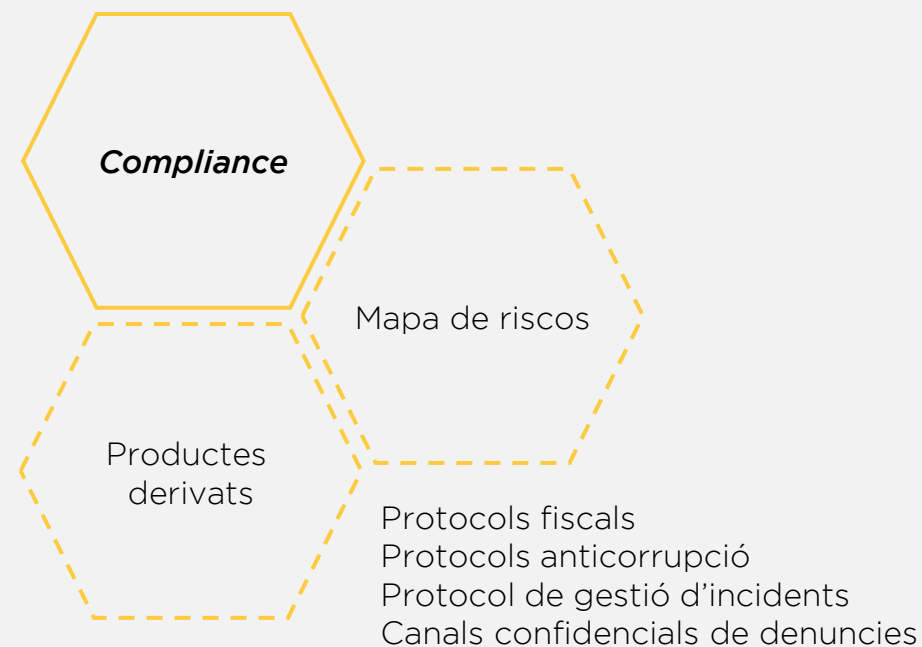
Al govern de les organitzacions en els reptes estratègics.





# Ètica i bon govern

Per enfortir la governança ètica de les organitzacions i atorgar seguretat a la seva gestió.



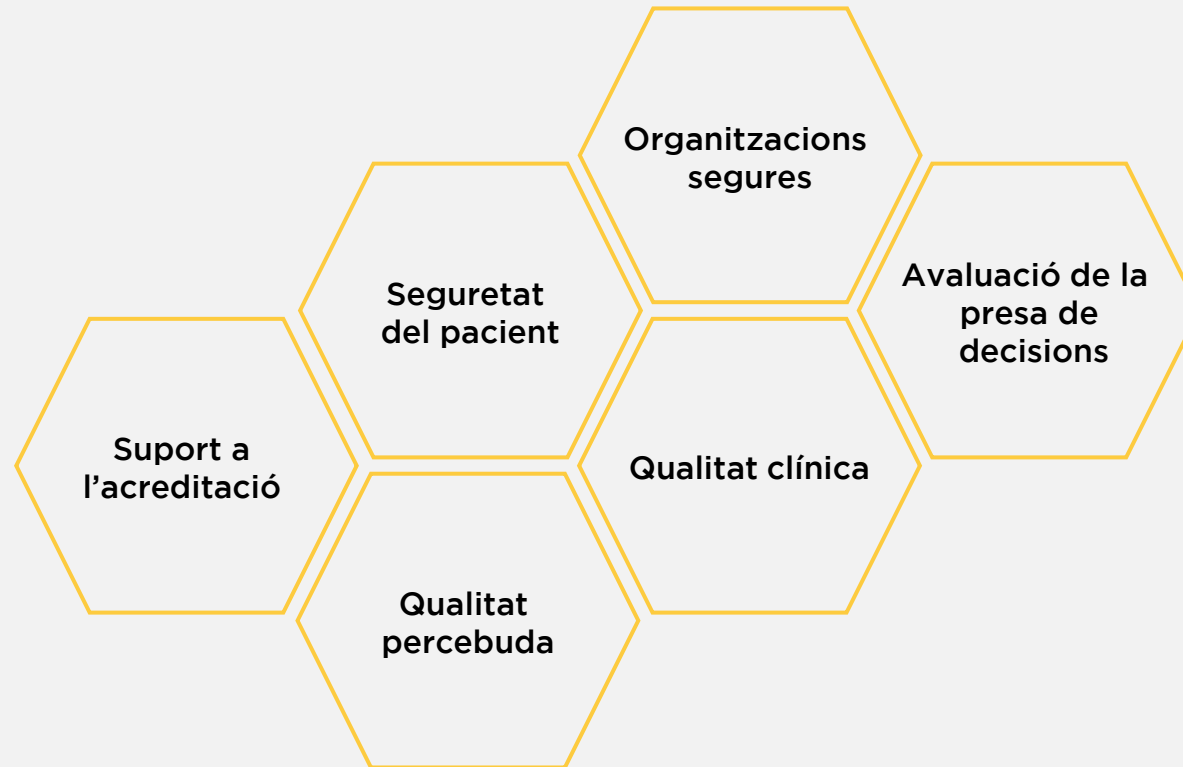
# Compromís social

Impulsem el compromís social en la gestió de les organitzacions.



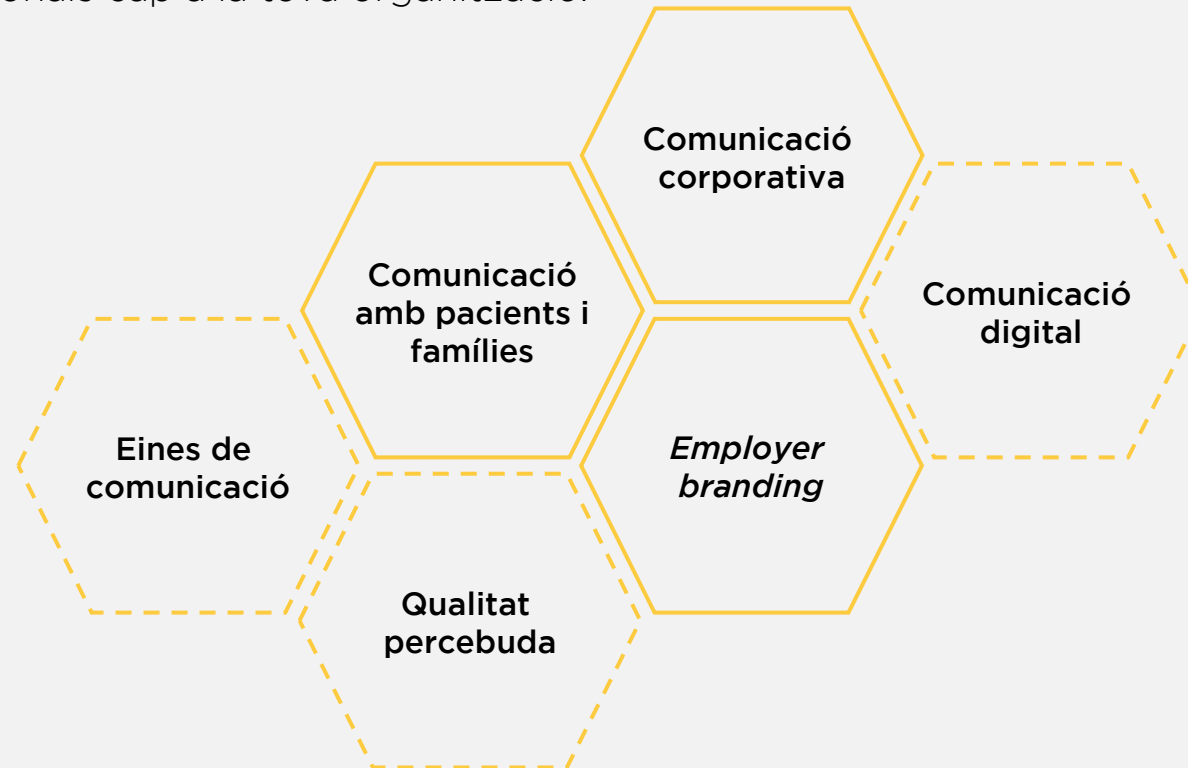
# Qualitat i seguretat

T'acompanyem en els nous reptes de qualitat.



# Comunicació

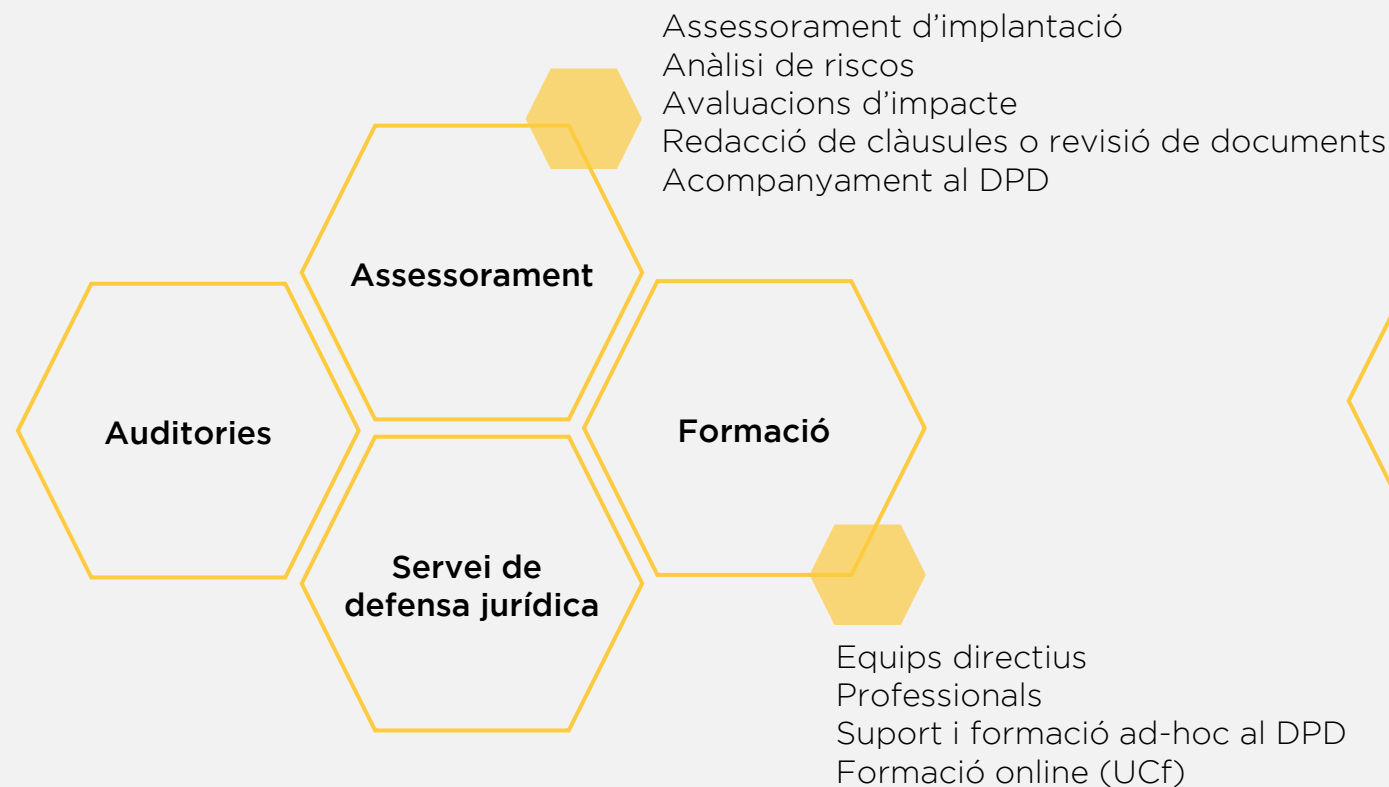
T'ajudem a seduir, convèncer i arrencar un compromís des dels diferents àmbits relacionals cap a la teva organització.



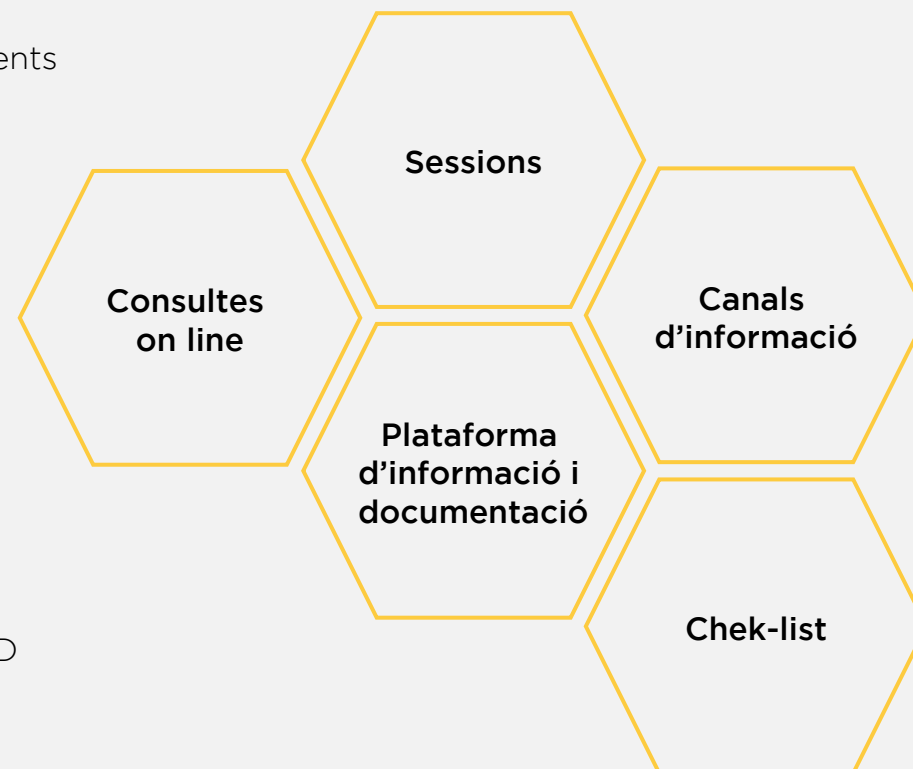
# Protecció de dades



Acompanyant a les organitzacions sanitàries i socials en matèria de protecció de dades.



## Codi Tipus



# Plataforma de serveis

Oferim serveis de valor afegit que de forma agregada generen sinergies entre les organitzacions.



Partenariats d'innovació i Fons europeus. Innovar X Transformar



Selecció de directius



Comitè d'Ètica d'Investigació Clínica (CEI / CEIm)



Gestió de cobraments de factures d'accidents de trànsit



Sinèrgies supraregionals i transversals



*Meeting services*

## Valor afegit

- Plataforma de serveis compartits a les organitzacions
- Orientat a cercar
- Adaptat a les necessitats de l'entorn



# Serveis

Compartir X Transformar



## Pensament i Coneixement

- Espais de *think tank*
- Baròmetres d'opinió Informes i estudis
- Difusió de coneixement Publicacions
- Polítiques de reconeixement: Premis i Beques
- *Insights*
- Observatoris



## Club Benchmarking

- Anàlisi indicadors
- Benchmarking d'experiències
- Aprenentatge de millors pràctiques
- Treball en xarxa



## Espais d'aprenentatge

- Programa PRACTICUM En gestió sanitària
- Espais internacionals
- Acompanyament directiu +FUTUR
- Formació continuada Unió Consorci Formació
- Postgrau en Lideratge, Habilitats Directives i Desenvolupament Directiu
- IL3 de La Universitat de Barcelona.



## Assessorament

- Assessorament estratègic
- Ètica i bon govern
- Compromís social
- Qualitat i seguretat
- Comunicació
- Protecció de dades



## Plataforma de serveis

- Partenariats d'innovació i Fons europeus. Innovar X Transformar
- Comitè d'Ètica d'Investigació Clínica (CEI / CEIm)
- Sinèrgies supraregionals i transversals
- Selecció de directius
- Gestió de cobraments de factures d'accidents de trànsit<sub>24</sub>
- *Meeting services*





# Club Fundació Unió

## Fes xarxa

### Esdeveniments socials

Trobades Anuals  
Trobades específiques  
Cafè conversa

**Contacta amb** (facilitació de contactes amb entitats i les empreses del sector)

## Al dia

### Formació i actualització

Conferències i jornades  
*Workshops*  
Formació específica  
Agenda del sector  
Webinars (seminaris i trobades on-line)  
Flash



### Accés a documentació exclusiva

Fons documental (informes, baròmetres d'opinió i tendències)

## Transforma't

### Coaching i acompanyament directiu

# Contacta'ns

[fundaciounio@uch.cat](mailto:fundaciounio@uch.cat)

Tel. 93 209 36 99 | 93 553 56 23



València, 333, baixos  
08009 Barcelona  
Tel. 93 209 36 99

[fundaciounio.cat](http://fundaciounio.cat)  
#FundacióUnió | @uchcat



Creu de Sant  
Jordi



Medalla  
Josep Trueta



ISO  
9001:2015



Pacte Mundial de les  
Nacions Unides



“Las mejores ideas  
2018”, de Diario Médico.



Web Mèdic  
Acreditat