



Serveis

Compartir X Transformar

Maig 2021

Índex

Qui som? 4

Qui som? 5

Creem valor. Compartir X Transformar 6

Ens movem X les persones 7

Ens movem X la teva organització 7

Perquè la Fundació Unió 8

Eixos clau 9

Serveis 11

Pensament i coneixement 12

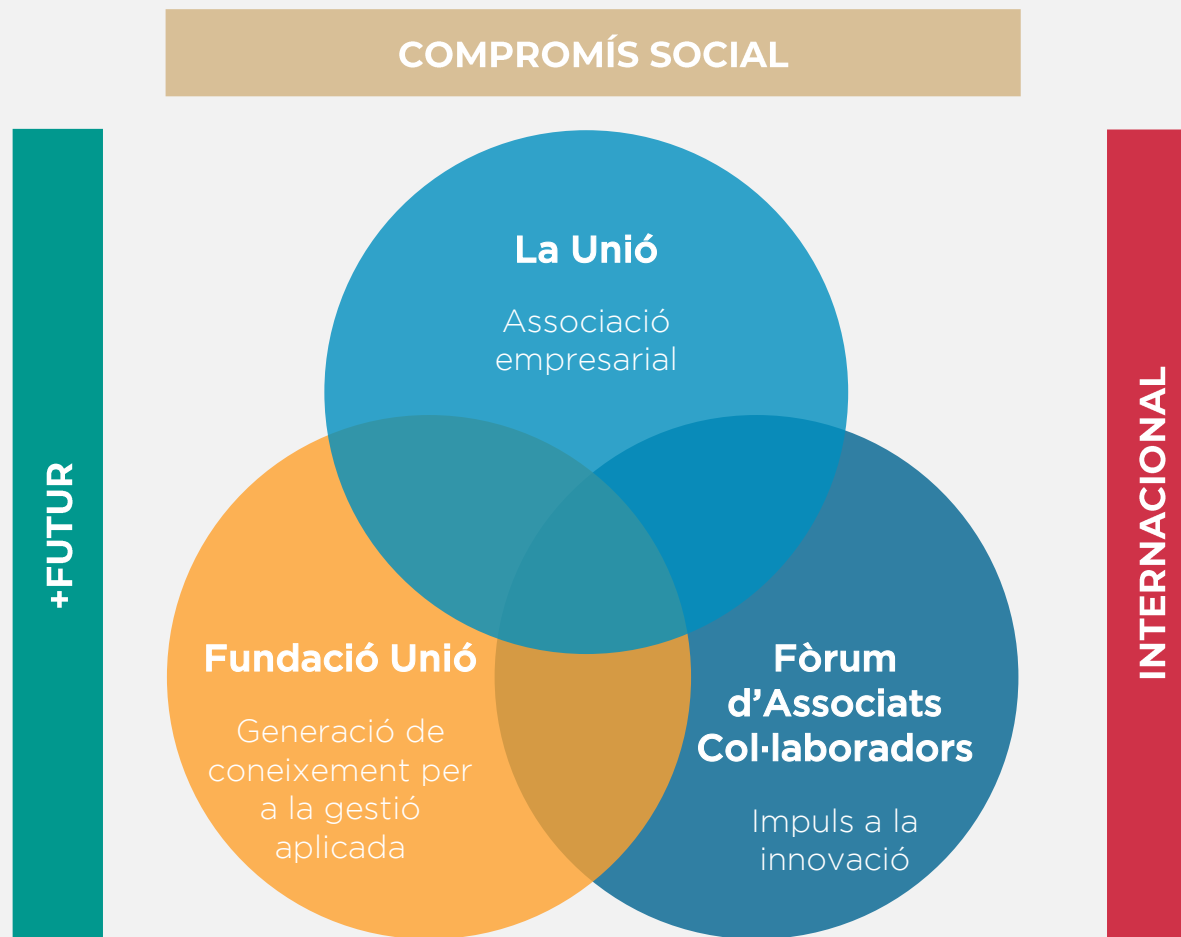
Club Benchmarking 14

Espais d'aprenentatge 16

Assessorament 18

Plataforma de serveis 25

Qui som?



“Mirem el futur amb una mirada oberta al món”

Creem valor

COMPARTIR

- Escoltant als experts i generant pensament crític.
- Afrontant els reptes emergents dels sistemes socials i sanitaris.
- Vetllant per la sostenibilitat, l'eficiència, la qualitat i el compromís amb la societat.
- Compartint el coneixement i la innovació per tal de construir nous paradigmes de gestió.



TRANSFORMAR

- Amb visió estratègica
- Compartint realitats i les millors pràctiques.
- Acompanyant als equips de les organitzacions a impulsar les transformacions necessàries.
- Incorporant proactivament aprenentatges.
- Promovent l'excel·lència en el govern de les institucions, en els models de gestió i atenció, i en el professionalisme.



Millor atenció a les persones

Ens movem **X** les persones

Estem compromesos en la millora de l'atenció i la qualitat de vida de les persones. Transformar l'actual model és la manera d'assegurar l'atenció del futur.

Estem compromesos amb els Objectius de Desenvolupament Sostenible del Pacte Mundial de les Nacions Unides.

Ens movem **X** la teva organització

Com conciliar múltiples opcions estratègiques

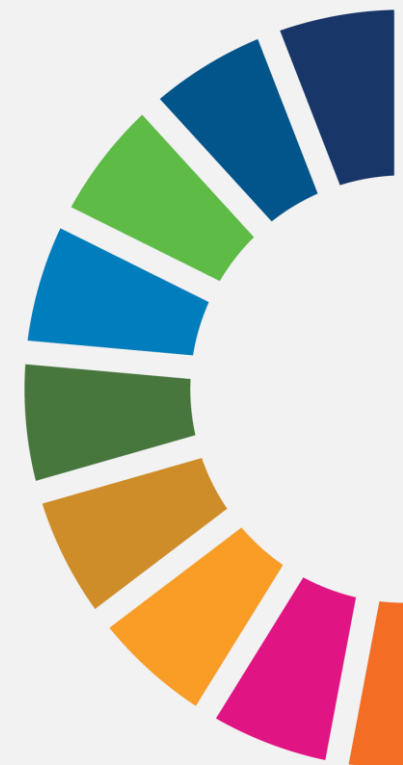
per construir avui un futur que doni resposta a les necessitats de les persones, amb unes tecnologies en evolució i un l'entorn canviant?

Com inspirem i capacitem les persones?

Promovent el compromís amb els valors professionals, humanístics i ètics.

Com s'executa enmig d'un canvi constant?

La transformació per prosperar requereix sovint interrompre en els models de negoci, en els conceptes organitzatius i en les cadenes de valor, per resoldre les necessitats de les persones -i fer-ho a la velocitat digital.



Perquè la **Fundació Unió**



Coneixement

transversal i participació
activa en les polítiques
públiques



Capacitat d'interlocució

amb els grups d'interès



Equip expert i xarxa de referents

Mètode col·laboratiu
Focus en els resultats



Perspectiva In & Out

Compromís social
+Futur
Internacional
Visió Integrada

Eixos clau



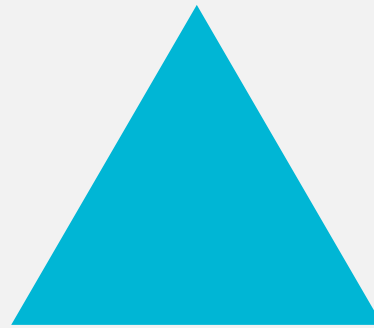
Serveis



**Pensament i
Coneixement**



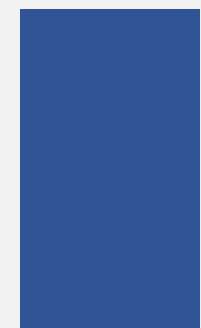
**Club
Benchmarking**



**Espais
d'aprenentatge**



Assessorament



**Plataforma
de serveis**



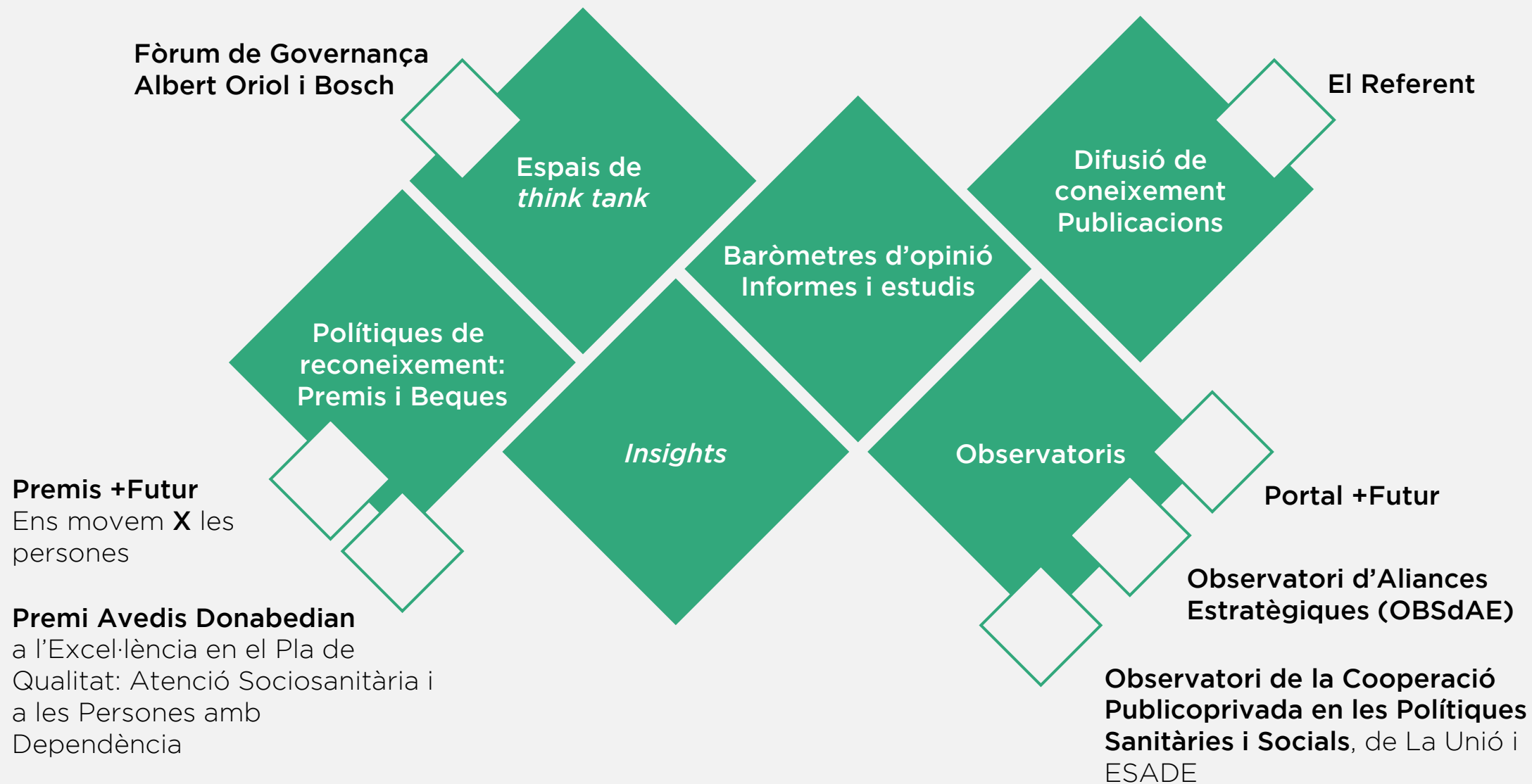
Pensament i Coneixement

Innovem en la gestió del coneixement i el talent, i potenciem la recerca i la innovació.

Consell Científic Assessor

Constituit el 2018 per promoure el pensament i el debat crític per a la transformació social, generant consensos i aliances per al canvi.

Antoni Andreu	EATRIS (<i>European Infrastructure for Translational Medicine</i>)
Salvador Cardús	Facultat de Ciències Polítiques i de Sociologia. UAB Barcelona
Manel del Castillo	Hospital Sant Joan de Déu d'Esplugues
Amèlia Guilera	Campus Docent Sant Joan de Déu
Salvador Guillermo	Foment del Treball Nacional
Pere Ibern	Centre de Recerca en Economia i Salut (CRES - UPF)
Mònica Reig	ESADE Business & Law School
Genís Roca	RocaSalvatella
Carlos Sisternas	Fenin Catalunya
Núria Terribas	Fundació Víctor Grífols i Lucas
Antoni Trilla	ConSORCI Hospital Clínic de Barcelona (HCB)
Miquel Vilardell	Universitat Autònoma de Barcelona. UAB Barcelona





Club Benchmarking

Compartir **X** Millorar

Identifiquem, compartim aprenentatges,
l'evidència i difonem les millors pràctiques.



Avaluació d'indicadors



Compartir bones pràctiques



Contribució al model sanitari i social



Visió transversal



Mirada centrada en la persona



Baròmetres Unió



-  Compromís social
 -  Activitat privada
 -  **Atenció integrada a la persona:**
 - Atenció Primària i Comunitària
 - Atenció Especialitzada d'Aguts
 - Atenció a la Salut Mental
 - Atenció Sociosanitària
 - Serveis socials i autonomia personal
 -  Infraestructures
 -  Infermeria
 -  Recursos humans
-  ...

Espais d'aprenentatge

Impulsem la capacitat de lideratge en la transformació de l'atenció a les persones.



Programa **PRACTICUM**
En gestió sanitària



Unió Consorci Formació - Ucf.
Línies transversals de formació continuada.



IL3 de La Universitat de Barcelona.
Màster en Gestió Integral de Serveis en Atenció Primària, Socials i Hospitalaris. GESAPH



Espais internacionals
International Hospital Federation Hospital - Executive Study Tours



UManresa Uvic - Ucc. Postgrau en Lideratge, Habilitats Directives i Desenvolupament Directiu en Organitzacions de Salut.



Programes d'Acompanyament directiu. Programa +FUTUR
Driving the future



Universitat Internacional de Catalunya UIC.
Màster Universitari en Gestió Sanitària. Acord de col·laboració estable per desenvolupar estudis i formació.

Assessorament

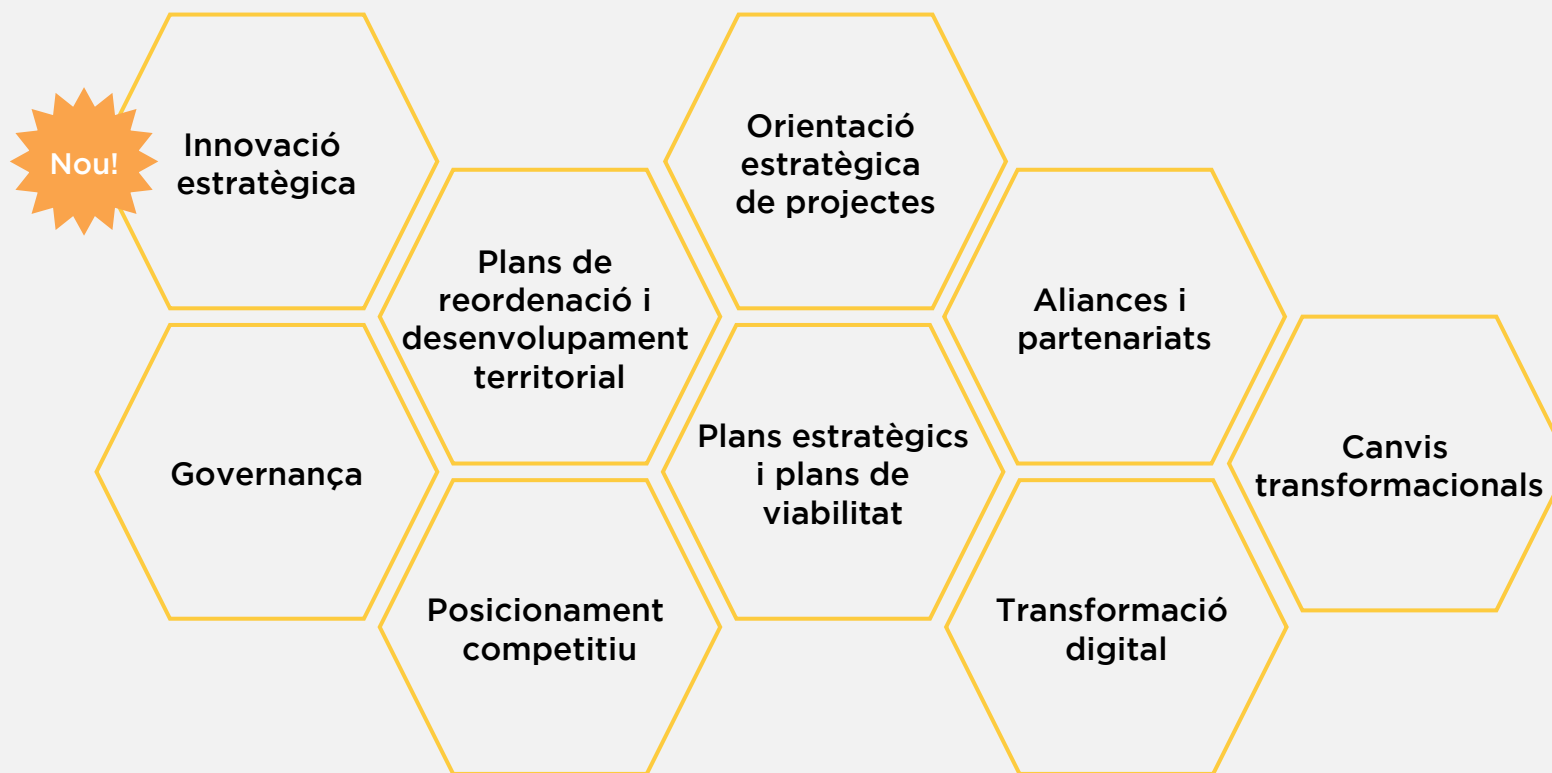


Valor afegit

- Visió territorial
- Programa personalitzat
- Centrat en l'anàlisi estratègica i propostes de valor
- Orientat a la implantació dels canvis i a la mesura
- Dinàmiques participatives
- Metodologia pròpia

Acompanyament estratègic

Al govern de les organitzacions en els reptes estratègics.



Autoconeixement

Orientació estratègica

Acompanyament directiu

Gestió del canvi

Seguiment i avaluació

Ètica i bon govern

Per enfortir la governança ètica de les organitzacions i atorgar seguretat a la seva gestió.



Balanç de situació

Identificació de models contrastats

Pla d'iniciatives

Acompanyament directiu

Seguiment i avaluació

Compromís social

Impulsem el compromís social en la gestió de les organitzacions.



Balanç de situació

Disseny personalitzat de polítiques

Pla de treball

Acompanyament directe

Seguiment i avaluació

Qualitat i seguretat

T'acompanyem en els nous reptes de qualitat.



Autoconeixement

Identificació d'àmbits de qualitat

Pla de treball

Acompanyament directiu

Seguiment i avaluació

Comunicació

T'ajudem a seduir, convèncer i arrencar un compromís des dels diferents àmbits relacionals cap a la teva organització.



Identificació de necessitats

Orientació estratègica

Priorització de propostes

Desplegament i
acompanyament

Seguiment i avaluació

Protecció de dades



Acompanyant a les organitzacions sanitàries i socials en matèria de protecció de dades.



Plataforma de serveis

Oferim serveis de valor afegit que de forma agregada generen sinergies entre les organitzacions.



Partenariats d'innovació i Fons europeus. Innovar **X** Transformar



Selecció de directius



Comitè d'Ètica d'Investigació Clínica (CEI / CEIm)



Gestió de cobraments de factures d'accidents de trànsit



Sinèrgies supraregionals i transversals



Meeting services

Valor afegit

- Plataforma de serveis compartits a les organitzacions
- Orientat a cercar
- Adaptat a les necessitats de l'entorn



Serveis

Compartir X Transformar



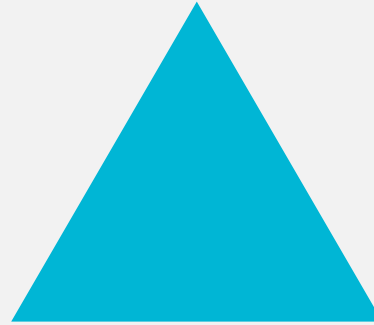
Pensament i Coneixement

- Espais de *think tank*
- Baròmetres d'opinió Informes i estudis
- Difusió de coneixement Publicacions
- Polítiques de reconeixement: Premis i Beques
- *Insights*
- Observatoris



Club Benchmarking

- Compartir aprenentatges
- Compartir bones pràctiques
- Avaluació d'indicadors
- Contribució al model sanitari i social
- Visió transversal
- Mirada centrada a la persona



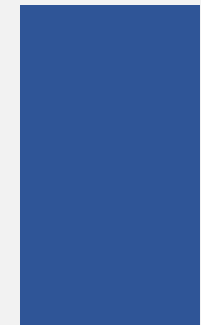
Espais d'aprenentatge

- PRACTICUM En gestió sanitària
- IHF *Hospital Executive Study Tours*
- Acompanyament directiu +FUTUR
- Formació continuada Unió Consorci Formació
- Postgrau en Lideratge, Habilitats Directives i Desenvolupament Directiu



Assessorament

- Assessorament estratègic
- Ètica i bon govern
- Compromís social
- Qualitat i seguretat
- Comunicació
- Protecció de dades



Plataforma de serveis

- Partenariats d'innovació i Fons europeus. Innovar X Transformar
- Comitè d'Ètica d'Investigació Clínica (CEI / CEIm)
- Sinèrgies supraregionals i transversals
- Selecció de directius
- Gestió de cobraments de factures d'accidents de trànsit²⁵
- *Meeting services*

Club Fundació Unió

Fes xarxa

Esdeveniments socials

Trobades Anuals
Trobades específiques
Cafè conversa

Contacta amb (facilitació de contactes amb entitats i les empreses del sector)

Al dia

Formació i actualització

Conferències i jornades
Workshops
Formació específica
Agenda del sector
Webinars (seminaris i trobades on-line)
Flash



Accés a documentació exclusiva

Fons documental (informes, baròmetres d'opinió i tendències)

Transforma't

Coaching i acompanyament directiu

Contacta'ns

fundaciounio@uch.cat

Tel. 93 209 36 99 | 93 553 56 23



València, 333, baixos
08009 Barcelona
Tel. 93 209 36 99

fundaciounio.cat
#FundacióUnió | @uchcat



Creu de Sant
Jordi



Medalla
Josep Trueta



ISO
9001:2015



Pacte Mundial de les
Nacions Unides



“Las mejores ideas
2018”, de Diario Médico.



Web Mèdic
Acreditat