



Plataforma de Business Intelligence pel sector sanitari

MÒDUL IQF PER A LA PRESCRIPCIÓ AMBULATÒRIA

[v1.0 novembre 2019]

Desenvolupat per: 

Integrat amb: 

01 **Mòdul d'IQF**

02 **La plataforma clinicBI**

01 Mòdul d'IQF

#INTRODUCCIÓ

Què és l'IQF?

L'Índex de qualitat de la prescripció farmacèutica (IQF) és una eina de gestió del CatSalut que permet mesurar de manera quantitativa i qualitativa la prescripció farmacològica efectuada pels professionals sanitaris de l'atenció primària, comunitària i especialitzada.

L'IQF s'empra per a la fixació d'objectius basats en valors d'assoliment de diferents indicadors. D'aquesta manera es pretén incentivar l'ús dels fàrmacs prioritzats a partir de criteris d'ús racional i eficiència, evitar prescripcions inadequades i reduir la variabilitat en l'abordatge farmacoterapèutic de les patologies més prevalents, realitzant comparacions entre territoris o centres.

Índex de qualitat de la prescripció farmacèutica (IQF)

Versió 2019

Àrea del Medicament
13 de març de 2019
Versió 1

01 Mòdul d'IQF

#INTRODUCCIÓ

Agilitza l'anàlisi de l'IQF

La plataforma clinicBI permet informatitzar els indicadors de qualitat de la prescripció farmacèutica del Catsalut:

#01 Extracció i càrrega dels fitxers



Fitxer 750

(anàlisi qualitatiu IQF)

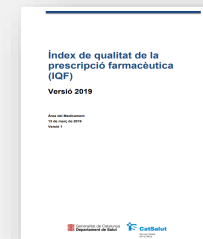


Fitxer 450

(anàlisi quantitatiu)

#02 Explotació i anàlisi dels indicadors

#03 Compliment d'Objectius del Catsalut



01 Mòdul d'IQF

#ANÀLISI_QUALITATIU_750

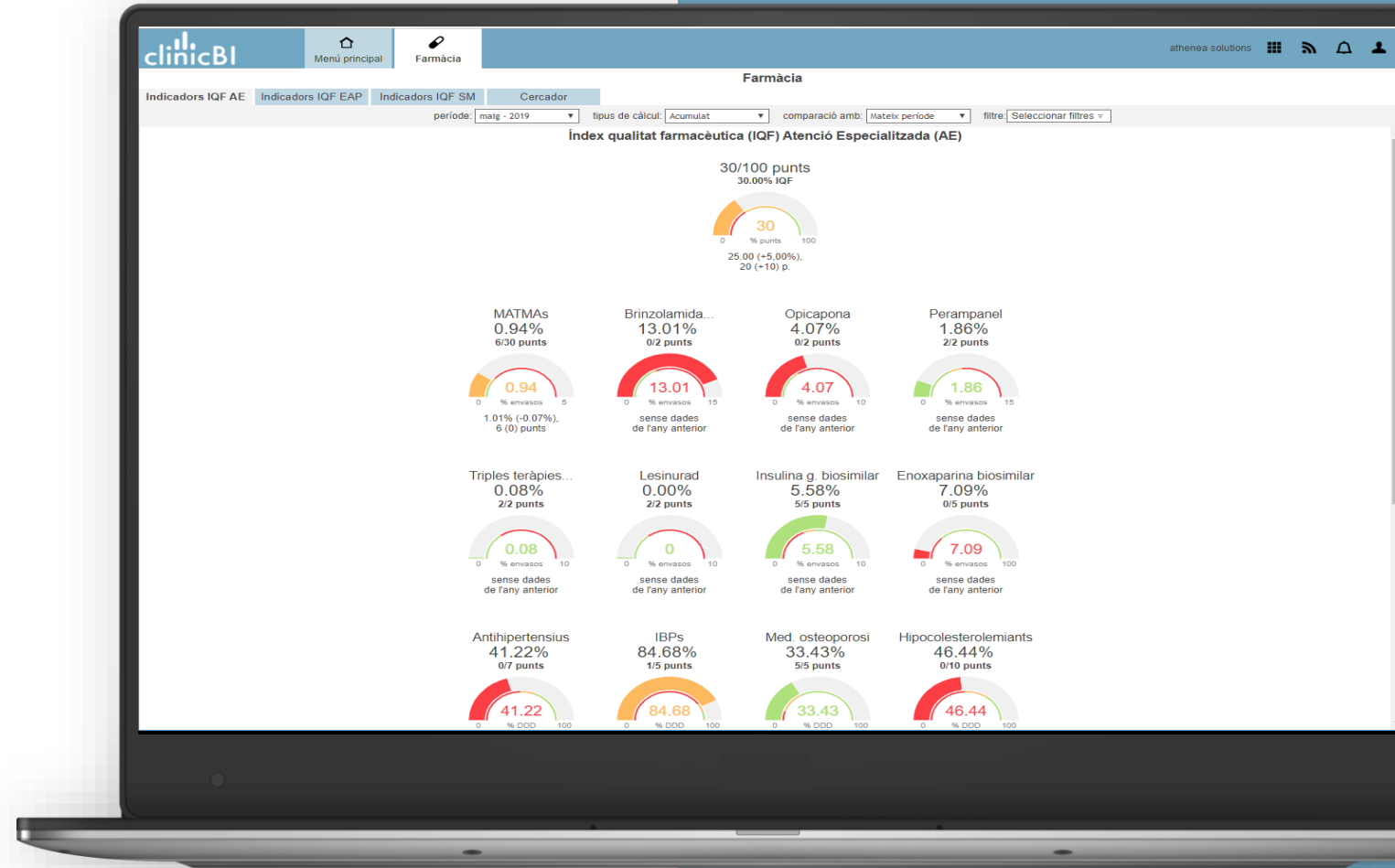
Visió global

Amb clinicBI podràs tenir una fotografia a alt nivell de la puntuació global de l'IQF i dels indicadors que el componen:

- Universals
- Hiperprescripció
- Selecció

La selecció dels indicadors i el pes de cadascun d'ells en el càlcul global s'ajusten a les diferents línies assistencials:

- Atenció Especialitzada
- Atenció Primària
- Atenció a la Salut Mental



01 Mòdul d'IQF

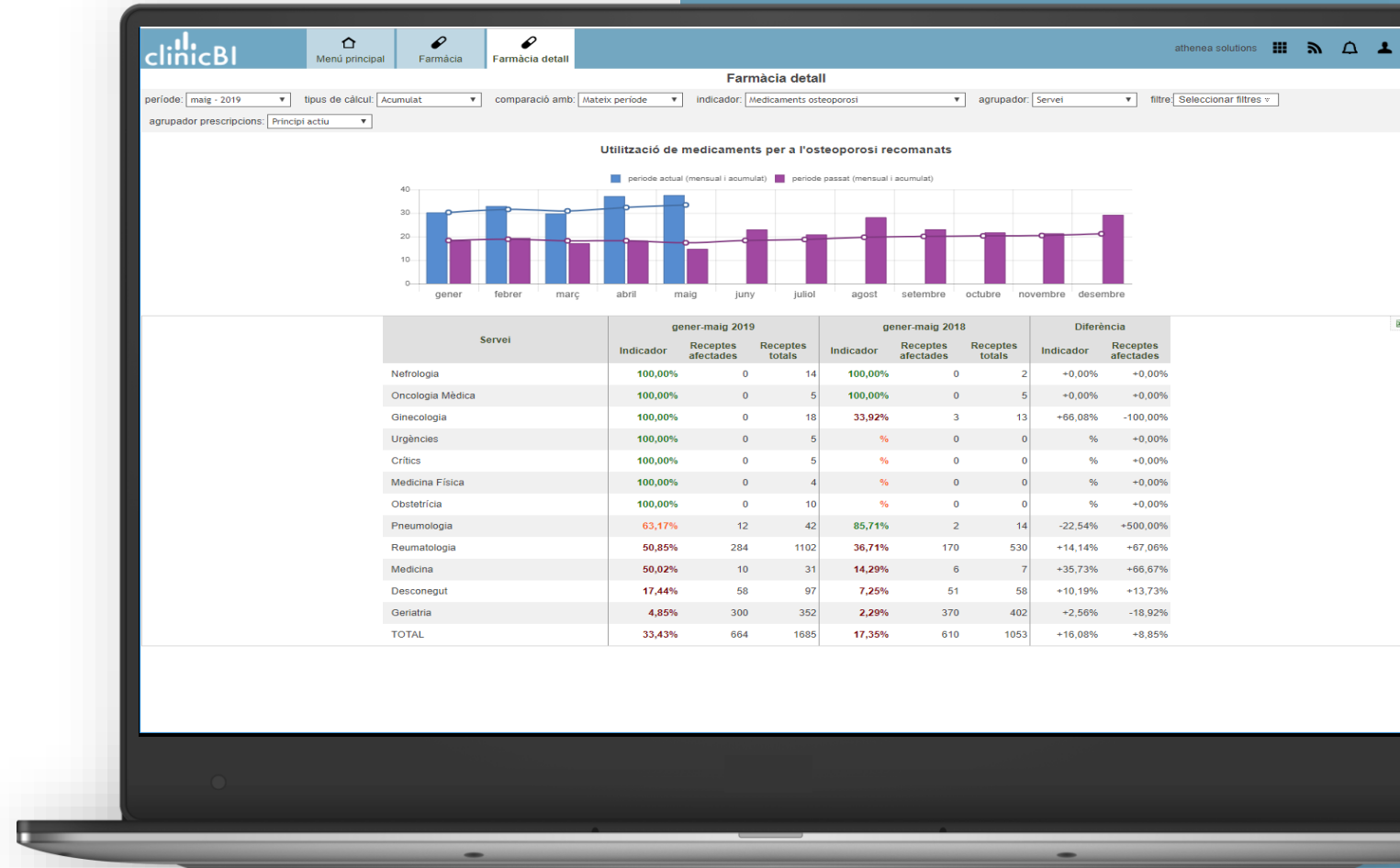
#ANÀLISI_QUALITATIU_750

Detall d'un indicador

Per a cadascun dels indicadors de l'IQF podràs obtenir els resultats agrupats per:

- Unitat Productiva
- Servei
- Facultatiu
- Principi actiu

Per a cadascun d'aquesta agrupadors podràs comparar els resultats de l'any actual amb els de l'anterior, mostrant-se el resultat de l'indicador, del numerador (receptes afectades) i del denominador (receptes totals) utilitzats pel seu càlcul.



01 Mòdul d'IQF

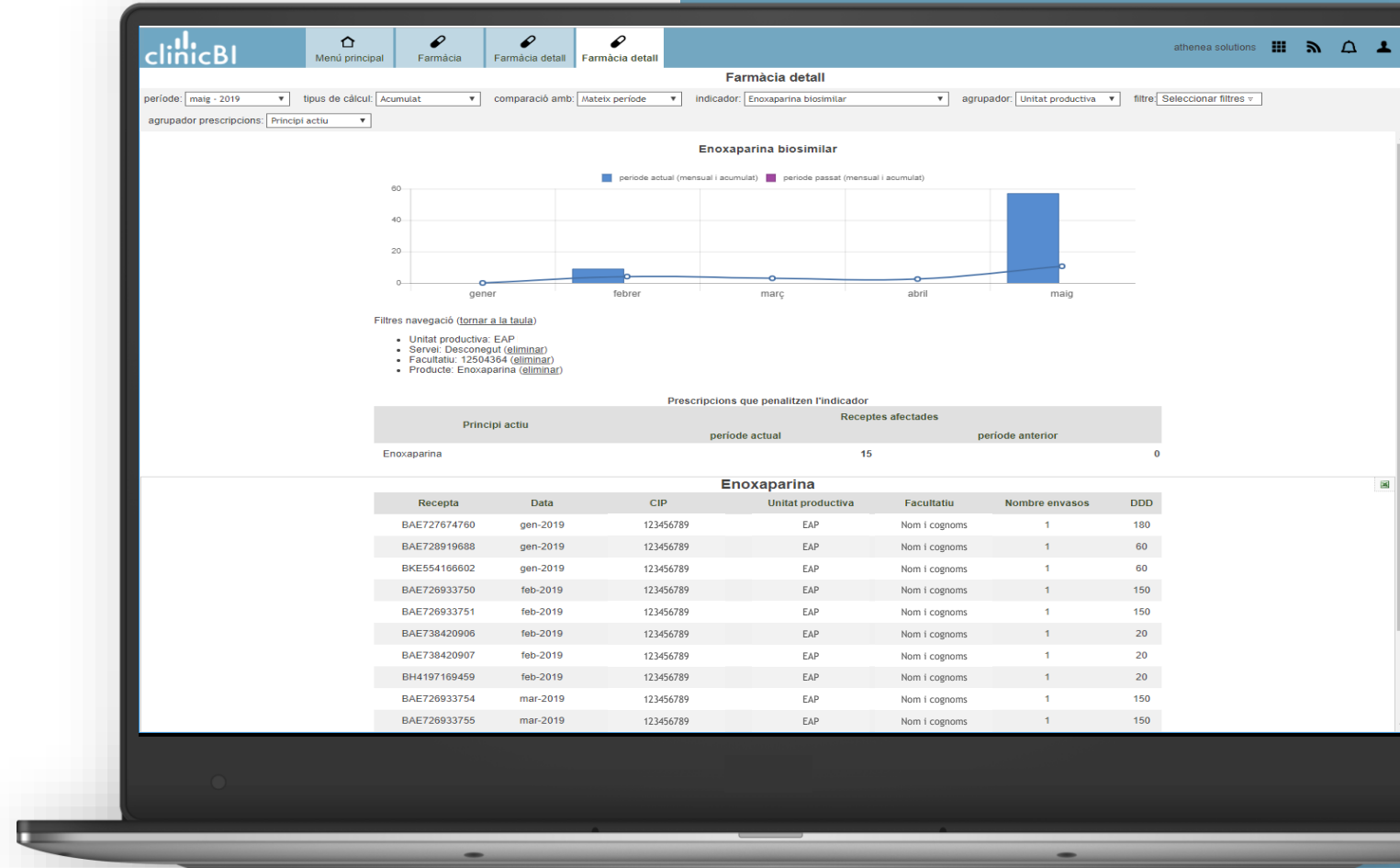
#ANÀLISI_QUALITATIU_750

Receptes que penalitzen

Amb clinicBI podràs arribar a conèixer el detall de les receptes concretes que penalitzen a cadascun dels indicadors a nivell de:

- Pacient
- Fàrmac
- Facultatiu
- Període
- Dosis diària definida (DDD)

Ràpidament podràs identificar pacients i revisar els seus tractaments per millorar la prescripció.



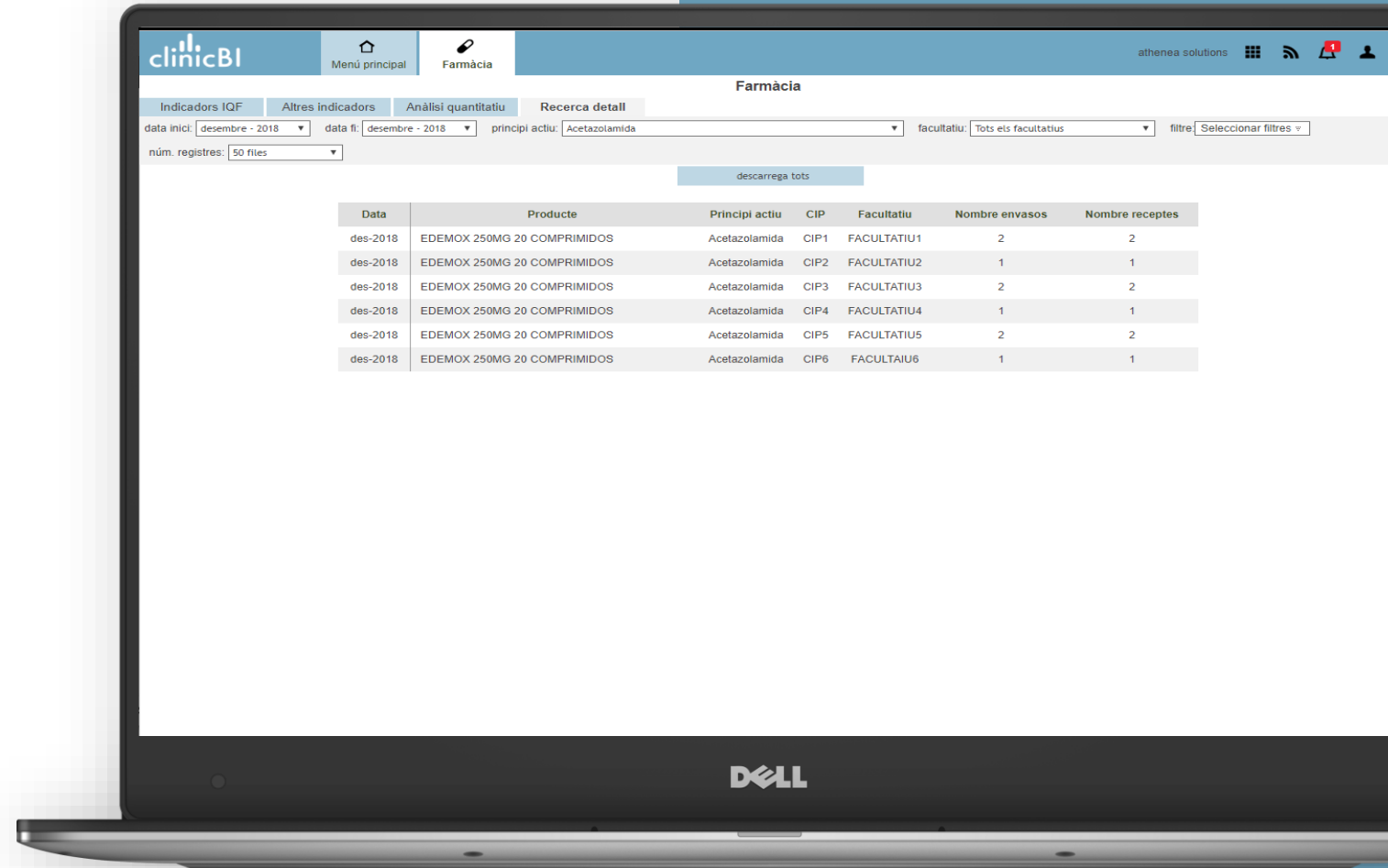
01 Mòdul d'IQF

#ANÀLISI_QUALITATIU_750

Cerca de receptes

Amb clinicBI podràs cercar entre tota la prescripció realitzada pel teu centre filtrant els resultats per:

- Principi actiu
- Període
- Unitat Productiva
- Servei
- Facultatiu
- Pacient



The screenshot displays the clinicBI interface for searching prescriptions. The top navigation bar includes 'Menú principal' and 'Farmàcia'. The main content area is titled 'Farmàcia' and features a search filter section with the following options: 'Indicadors IQF', 'Altres indicadors', 'Anàlisi quantitativa', and 'Recerca detall'. The search criteria are: 'data inici: desembre - 2018', 'data fi: desembre - 2018', 'principi actiu: Acetazolamida', 'facultatiu: Tots els facultatius', and 'núm. registres: 50 files'. A 'descarrega tots' button is visible below the filters. The search results are presented in a table with the following columns: Data, Producte, Principi actiu, CIP, Facultatiu, Nombre envasos, and Nombre receptes.

Data	Producte	Principi actiu	CIP	Facultatiu	Nombre envasos	Nombre receptes
des-2018	EDEMOX 250MG 20 COMPRIMIDOS	Acetazolamida	CIP1	FACULTATIU1	2	2
des-2018	EDEMOX 250MG 20 COMPRIMIDOS	Acetazolamida	CIP2	FACULTATIU2	1	1
des-2018	EDEMOX 250MG 20 COMPRIMIDOS	Acetazolamida	CIP3	FACULTATIU3	2	2
des-2018	EDEMOX 250MG 20 COMPRIMIDOS	Acetazolamida	CIP4	FACULTATIU4	1	1
des-2018	EDEMOX 250MG 20 COMPRIMIDOS	Acetazolamida	CIP5	FACULTATIU5	2	2
des-2018	EDEMOX 250MG 20 COMPRIMIDOS	Acetazolamida	CIP6	FACULTAIU6	1	1

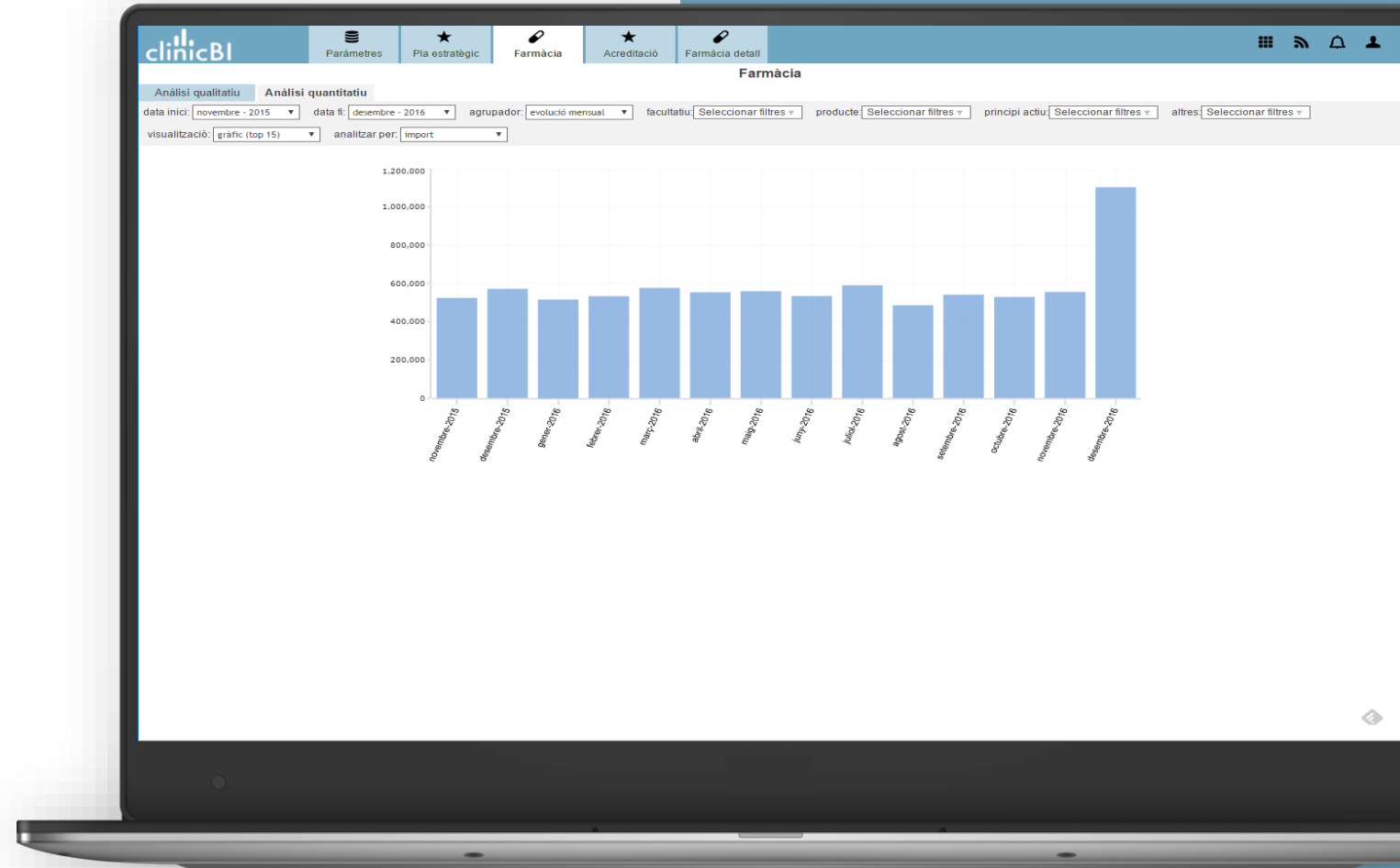
01 Mòdul d'IQF

#ANÀLISI_QUANTITATIU_450

Despesa farmacèutica

Amb la integració del fitxer de receptes 450 podràs explotar indicadors relacionats amb la despesa farmacèutica de la teva zona, a nivell de:

- Facultatiu
- Servei
- Laboratori
- Producte
- Principi actiu
- Grup ATC
- Àrea Bàsica



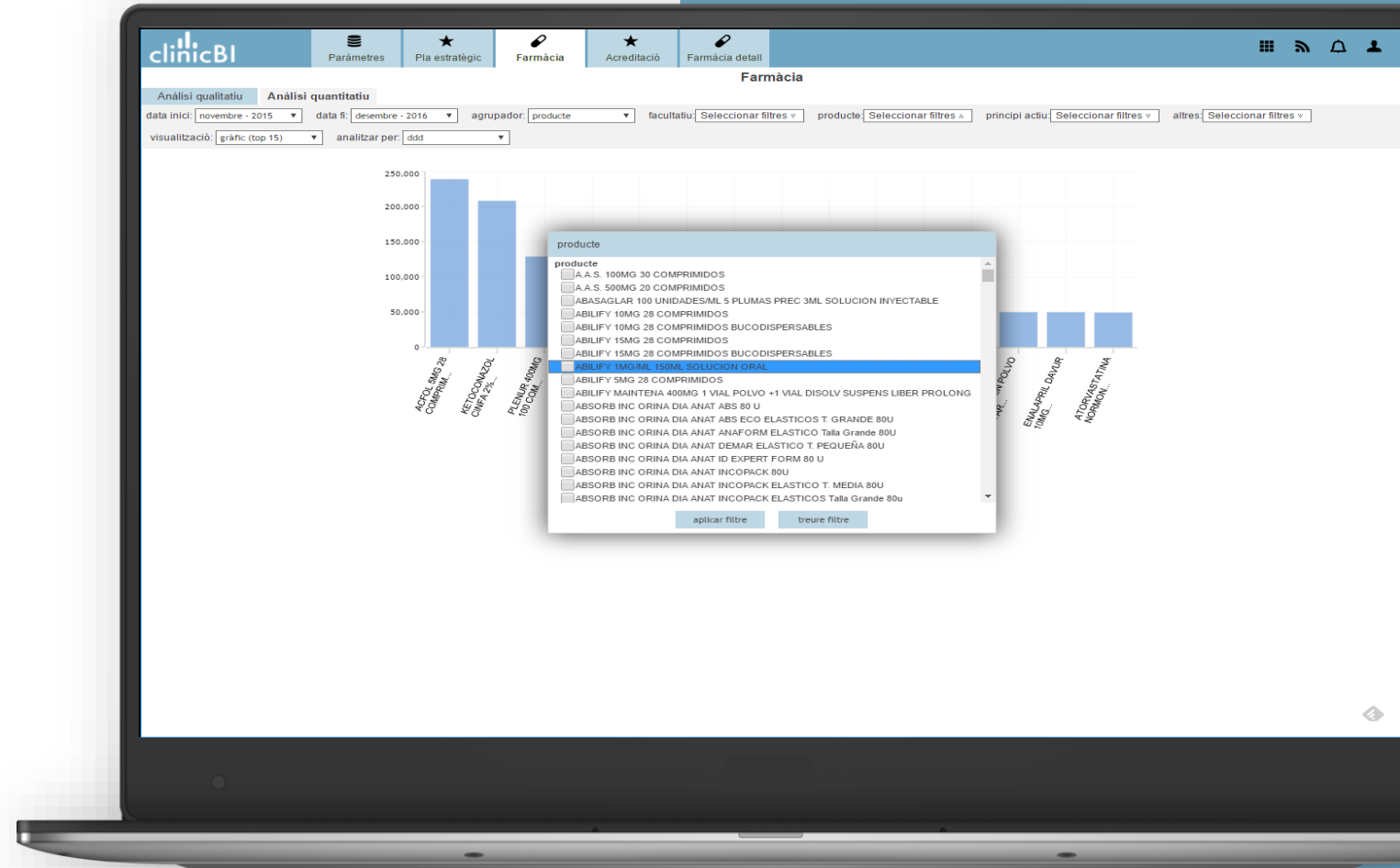
01 Mòdul d'IQF

#ANÀLISI_QUANTITATIU_450

Despesa farmacèutica

Amb la integració del fitxer de receptes 450 podràs explotar indicadors relacionats amb la despesa farmacèutica de la teva zona, a nivell de:

- Facultatiu
- Servei
- Laboratori
- Producte
- Principi actiu
- Grup ATC
- Àrea Bàsica



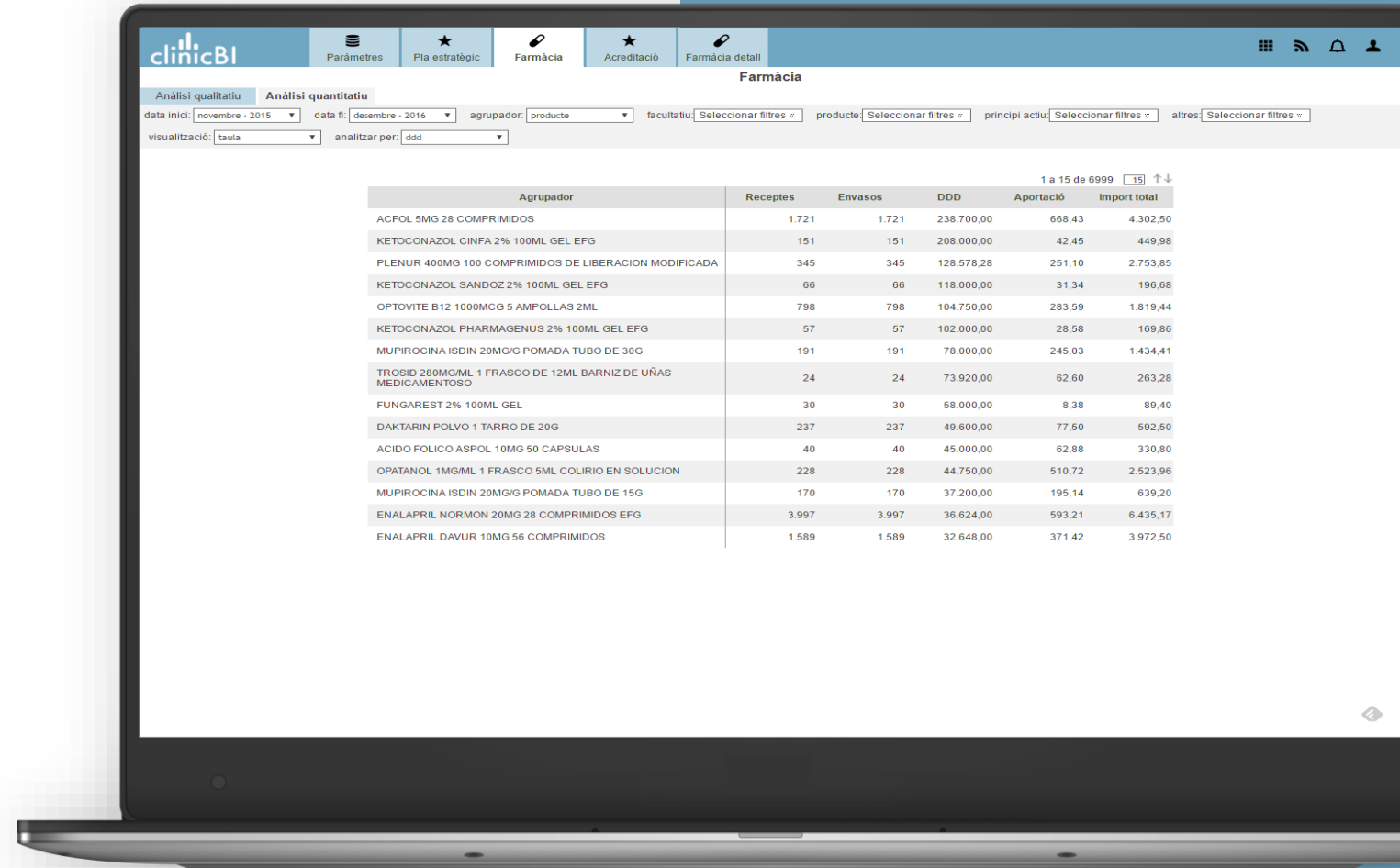
01 Mòdul d'IQF

#ANÀLISI_QUANTITATIU_450

Despesa farmacèutica

Amb la integració del fitxer de receptes 450 podràs explotar indicadors relacionats amb la despesa farmacèutica de la teva zona, a nivell de:

- Facultatiu
- Servei
- Laboratori
- Producte
- Principi actiu
- Grup ATC
- Àrea Bàsica



Agrupador	Receptes	Envasos	DDD	Aportació	Import total
ACFOL 5MG 28 COMPRIMIDOS	1.721	1.721	238.700,00	668,43	4.302,50
KETOCONAZOL CINFA 2% 100ML GEL EFG	151	151	208.000,00	42,45	449,98
PLENUR 400MG 100 COMPRIMIDOS DE LIBERACION MODIFICADA	345	345	128.578,28	251,10	2.753,85
KETOCONAZOL SANDOZ 2% 100ML GEL EFG	66	66	118.000,00	31,34	196,68
OPTOVITE B12 1000MCG 5 AMPOLLAS 2ML	798	798	104.750,00	283,59	1.819,44
KETOCONAZOL PHARMAGENUS 2% 100ML GEL EFG	57	57	102.000,00	28,58	169,86
MUPIROCINA ISDIN 20MG/G POMADA TUBO DE 30G	191	191	78.000,00	245,03	1.434,41
TROSID 280MG/ML 1 FRASCO DE 12ML BARNIZ DE UÑAS MEDICAMENTOSO	24	24	73.920,00	62,60	263,28
FUNGAREST 2% 100ML GEL	30	30	58.000,00	8,38	89,40
DAKTARIN POLVO 1 TARRO DE 20G	237	237	49.600,00	77,50	592,50
ACIDO FOLICO ASPOL 10MG 50 CAPSULAS	40	40	45.000,00	62,88	330,80
OPATANOL 1MG/ML 1 FRASCO 5ML COLIRIO EN SOLUCION	228	228	44.750,00	510,72	2.523,96
MUPIROCINA ISDIN 20MG/G POMADA TUBO DE 15G	170	170	37.200,00	195,14	639,20
ENALAPRIL NORMON 20MG 28 COMPRIMIDOS EFG	3.997	3.997	36.624,00	593,21	6.435,17
ENALAPRIL DAVUR 10MG 56 COMPRIMIDOS	1.589	1.589	32.648,00	371,42	3.972,50

01 Mòdul d'IQF

#CONFIGURACIÓ

Càrrega de fitxers

Des del propi clinicBI els usuaris que tinguin permisos podran carregar els següents fitxers:

- Fitxer 450
- Fitxer 750
- Catàleg de productes farmacèutics i medicaments

The screenshot shows the clinicBI web application interface. The top navigation bar includes 'Paràmetres', 'Pla estratègic', 'Farmàcia', 'Acreditació', and 'Farmàcia detall'. The main content area displays a table for 'Farmàcia - receptes 450' with columns for years 2014, 2015, 2016, and 2017. The table lists months from January to December for two consecutive years (1598 and 1599). Each row contains a '+' sign and a set of icons (a person, a document, and a folder) for each year, indicating available data or actions.

	2014	2015	2016	2017
gener (1598)	+	+ 🧑 📄 📁	+ 🧑 📄 📁	+ 🧑 📄 📁
febrer (1598)	+	+ 🧑 📄 📁	+ 🧑 📄 📁	+
març (1598)	+	+ 🧑 📄 📁	+ 🧑 📄 📁	+
abril (1598)	+	+ 🧑 📄 📁	+ 🧑 📄 📁	+
maig (1598)	+	+ 🧑 📄 📁	+ 🧑 📄 📁	+
juny (1598)	+	+ 🧑 📄 📁	+ 🧑 📄 📁	+
juliol (1598)	+	+ 🧑 📄 📁	+ 🧑 📄 📁	+
agost (1598)	+	+ 🧑 📄 📁	+ 🧑 📄 📁	+
setembre (1598)	+	+ 🧑 📄 📁	+ 🧑 📄 📁	+
octubre (1598)	+	+ 🧑 📄 📁	+ 🧑 📄 📁	+
novembre (1598)	+	+ 🧑 📄 📁	+ 🧑 📄 📁	+
desembre (1598)	+	+ 🧑 📄 📁	+ 🧑 📄 📁	+
gener (1599)	+	+ 🧑 📄 📁	+ 🧑 📄 📁	+ 🧑 📄 📁
febrer (1599)	+	+ 🧑 📄 📁	+ 🧑 📄 📁	+
març (1599)	+	+ 🧑 📄 📁	+ 🧑 📄 📁	+
abril (1599)	+	+ 🧑 📄 📁	+ 🧑 📄 📁	+
maig (1599)	+	+ 🧑 📄 📁	+ 🧑 📄 📁	+
juny (1599)	+	+ 🧑 📄 📁	+ 🧑 📄 📁	+
juliol (1599)	+	+ 🧑 📄 📁	+ 🧑 📄 📁	+
agost (1599)	+	+ 🧑 📄 📁	+ 🧑 📄 📁	+
setembre (1599)	+	+ 🧑 📄 📁	+ 🧑 📄 📁	+
octubre (1599)	+	+ 🧑 📄 📁	+ 🧑 📄 📁	+
novembre (1599)	+	+ 🧑 📄 📁	+ 🧑 📄 📁	+
desembre (1599)	+	+ 🧑 📄 📁	+ 🧑 📄 📁	+

01 **Mòdul d'IQF**

02 **La plataforma clinicBI**

02 La plataforma clinicBI

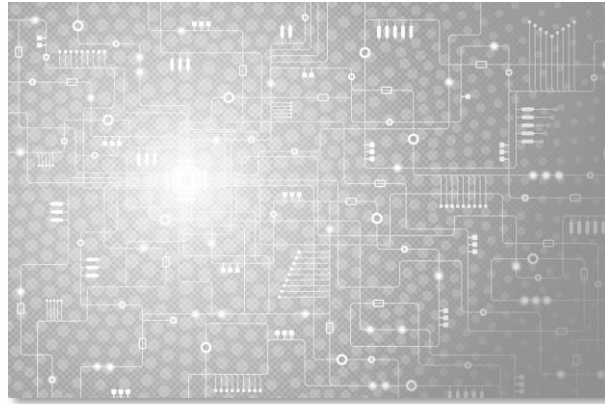
#ELS_BENEFICIS_DE_LA_PLATAFORMA



01

Agilitza la teva organització sanitària

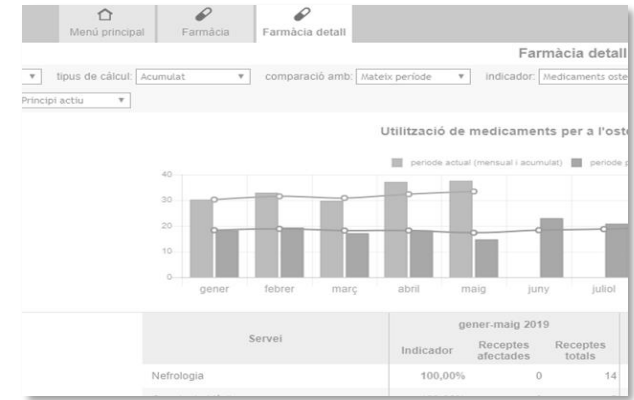
Amb clinicBI podràs gestionar de forma òptima els processos de la teva organització sanitària, i millorar així la qualitat assistencial i l'atenció als pacients.



02

Transforma dades en coneixement

Aprofita el coneixement ocult en les dades per transformar-les en informació que permeti prendre decisions. Captura, explota i visualitza la informació que prové de múltiples fonts, com el HIS, l'ERP de gestió econòmica i de RRHH o altres sistemes de suport.



03

Visualitza KPIs de forma amable i entenedora

Amb clinicBI podràs visualitzar els teus KPIs, reports i dashboards amb la informació clau de la forma que et sigui més fàcil i comprensible, utilitzant diversos tipus de gràfiques: comptaquílometres, barres, circulars, línies, taules, llistats, etc.

02 La plataforma clinicBI

#EXPERIÈNCIA

Referències

Actualment utilitzen l'aplicació clinicBI els següents centres sanitaris:



02 La plataforma clinicBI

#EXPERIÈNCIA

El nostre equip

L'aplicació clinicBI l'ha desenvolupat athenea solutions, consultoria que busca modernitzar i transformar el sector sanitari i social, millorant el sistema de gestió i els processos implantant solucions tecnològiques innovadores.

L'equip que implanta clinicBI té per tant una experiència contrastada en centres sanitaris.

La Unió Catalana d'Hospitals	Hospital Clínic de Barcelona	Fundació Salut Empordà
Consorti de Salut i Social de Catalunya	Consorti Sanitari de l'Anoia	Udaceba Unitat Docent
Fundació Sanitària de Mollet	Hospital de Vielha	EAP Sardanya
Althaia	Consorti Sanitari del Maresme	EAP Poble-Sec
Quironsalud	Institut Català de la Salut	Eap Vic
Corporació Sanitària Parc Taulí	Hospital de Campdevàrol	Eap Dreta de l'Eixample
Hospital Sant Rafel	Hospital Sagrat Cor	Fundació Sant Hospital Seu Urgell
Hospital Plató	Consorti Sanitari de l'Alt Penedès	Centre de Diagnosi per la Imatge
Asepeyo	Societat Catalana de Cures Pal·liatives	CRC Corporació Sanitària
MC Mutual	Hospital General de Granollers	CDXI medical
Clínica Girona	Interxarxes	Atenció Primària Albera Salut
Centre de Salut Integral Cotxeres	Ibada	Arapdis
Hospital Universitari Sant Joan	Col·legi de Farmacèutics	Fundació Residència el Redós
Institut Català d'Oncologia	Health Diagnostic	Àrea Integral de Salut Barcelona Esquerra
Grup Sagessa	Caregiving	
Consorti Sanitari del Garraf	Barnaclínic	
Atenció Primària Vallcarca - Sant Gervasi	EAP Sarrià Vallvidrera Les Planes	

A més, clinicBI s'integra amb les aplicacions desenvolupades per athenea:



02 La plataforma clinicBI

#QUADRES_DE_COMANDAMENT_REALITZATS_AMB_CLINICBI

QUIRÒFAN:

- # Total intervencions, cirurgia major amb ingrés, cirurgia major ambulatoria, cirurgia menor, activitat de quiròfan no facturable com a alta quirúrgica, etc.
- # Temps d'espera per intervenció quirúrgica
- # Taxa substitució cirurgia major ambulatoria, índex d'anul·lació d'intervencions mateix dia de la intervenció, % intervencions de cirurgia amb ingrés mateix dia, etc.
- # Ocupació de quiròfan, desviació inici agenda, desviació fi agenda, identificació blocs de quiròfan de baixa/alta ocupació
- # Visualització gràfica agenda quirúrgica

CONSULTES EXTERNES:

- # Total visites, primeres visites, visites successives, altres visites
- # Índex reiteració de visites
- # Temps d'espera per primera visita
- # Índex anul·lació visites mateix dia de la visita
- # Ocupació d'agenda de consultes externes, desviació inici i fi d'agenda
- # Taxa visites espontànies vs programades, taxa visites forçades vs programades

02 La plataforma clinicBI

#QUADRES_DE_COMANDAMENT_REALITZATS_AMB_CLINICBI

HOSPITALITZACIÓ AGUTS I SOCIOSANITARI:

- # Total altes, altes mèdiques, altes quirúrgiques, altes PIUC, ingressos no facturables com a alta.
- # ingressos, estades, estada mitja, mortalitat, reingressos, pressió urgències, etc.
- # Índex d'ocupació i ocupació en temps real (pacients en cens, altes i ingressos per dia, consulta de cens amb trasllats entre serveis, etc.).
- # Altes abans de les 12:00, ingressos en canvis de torn d'infermeria, etc.
- # Pressió d'urgències
- # Seguiment d'altes pendents de codificar

INFERMERIA:

- # seguretat del pacient: valoració risc caigudes/UPP, caigudes, caigudes amb lesió, UPP, grau implantació i avaluació del check-list quirúrgic, etc.
- # càlcul de la intensitat de cures en temps real a partir de les característiques pacient, les intervencions d'infermeria programades i les administracions previstes per pacient, planta, infermera responsable, etc.
- # Altres indicadors: contencions (total, pacients, dies, amb/sense consentiment), transfusions, dolor EVA (ingrés, retorn quiròfan, a l'alta, durant l'ingrés), sediments d'orina realitzats, flebitis, etc.

02 La plataforma clinicBI

#QUADRES_DE_COMANDAMENT_REALITZATS_AMB_CLINICBI

URGÈNCIES:

- # Total urgències, urgències per nivell de triatge
- # Taxa d'urgències sense triatge
- # Estada a urgències
- # Ocupació d'urgències, afluència a urgències per dia/franja horària
- # Temps d'admissió a triatge, temps de triatge a inici assistència, temps d'atenció, etc.
- # Temps des de decisió d'ingrés fins a assignació de llit / trasllat a planta.

PROVES:

- # Proves realitzades, proves diagnòstiques, proves de control, etc.
- # Temps d'espera per prova diagnòstica

PRESCRIPCIÓ FARMACÈUTICA IQF:

- # anàlisi qualitatiu (IQF)
- # cerca de receptes
- # anàlisi quantitatiu (DMA)

MHDA:

- # simulació de la facturació MHDA (dispensació + RPT) i comparació amb facturació real
- # cerca per pacient
- # estadístiques facturació
- # detecció d'incidències i rebutjos previ a la facturació
- # possibilitat de generar l'albarà de facturació i reassignacions
- # anàlisi econòmic d'ingressos i despesa per tractament, pacient, etc.

02 La plataforma clinicBI

#QUADRES_DE_COMANDAMENT_REALITZATS_AMB_CLINICBI

FACTURACIÓ CATSALUT:

- # Simulació de la facturació CatSalut a partir de l'activitat registrada (informació episodi, pacient i CMBD) i comparació amb facturació realitzada per a la detecció de diferències.
- # Control d'activitat facturada, no facturada i pendent.

CMBD:

- # Gestió d'enviaments i errors en atenció urgent (CMBD-UR), hospitalització (CMBD-AH) i especialitzada (CMBD-AEA)
- # Indicadors d'adequació, d'eficiència, d'efectivitat, etc. a partir del CMBD d'atenció primària enviat a Catsalut.

DMA:

- # Càlcul d'indicadors de despesa farmacèutica màxima autoritzada d'atenció primària

LLISTES D'ESPERA:

- # pacients en llista d'espera amb temps d'espera i agrupats per grups de monitorització
- # pacients donats de baixa per realització i per no realització
- # indicadors de compliment de la garantia segons prioritat i grup de monitorització
- # control dels pacients redireccionats des d'altres centres
- # comparació i validació amb informació d'altres i baixes publicats al Catsalut

02 La plataforma clinicBI

#QUADRES_DE_COMANDAMENT_REALITZATS_AMB_CLINICBI

GESTIÓ DE COSTOS:

- # Imputació de costos directes i indirectes a episodi i explotació costos per pacient, episodi, procés assistencial, servei, GRD, etc.
- # Consums productes: farmacèutic, no farmacèutic, pròtesi, MHDA
- # Consums proves: radiologia, laboratori, banc de sang, altres.
- # Cost de personal

SEGUIMENT PRESSUPOSTARI:

- # seguiment ingressos, despeses i resulta d'explotació
- # visualització personalitzada del compte de pèrdues i guanys
- # control d'inversions

RECURSOS HUMANS:

- # contractació: dotació d'hores, personal ETC
- # despesa personal
- # absentisme (IT, AT i altres)
- # formació: hores formació, persones formades

02 La plataforma clinicBI

#QUADRES_DE_COMANDAMENT_REALITZATS_AMB_CLINICBI

PLA ESTRATÈGIC:

- # seguiment línies i objectius estratègics
- # seguiment grau de compliment dels projectes pla anual operatiu

COMISSIONS, PROCESSOS I GRUPS DE TREBALL:

- # identificació membres
- # recull documents clau
- # seguiment d'indicadors clau
- # seguiment grau de compliment de projectes anuals

SISTEMA DE QUALITAT:

- # Avaluació dels requeriments de Sistema de Gestió: EFQM, ISO, UNE, etc.
- # Avaluació dels requeriments d'Accreditació

clinicBI

 Sant Elies 29, 7º 1º B 08006 Barcelona

 +34 93 531 12 90

 info@atheneasolutions.com

 www.clinicBI.com