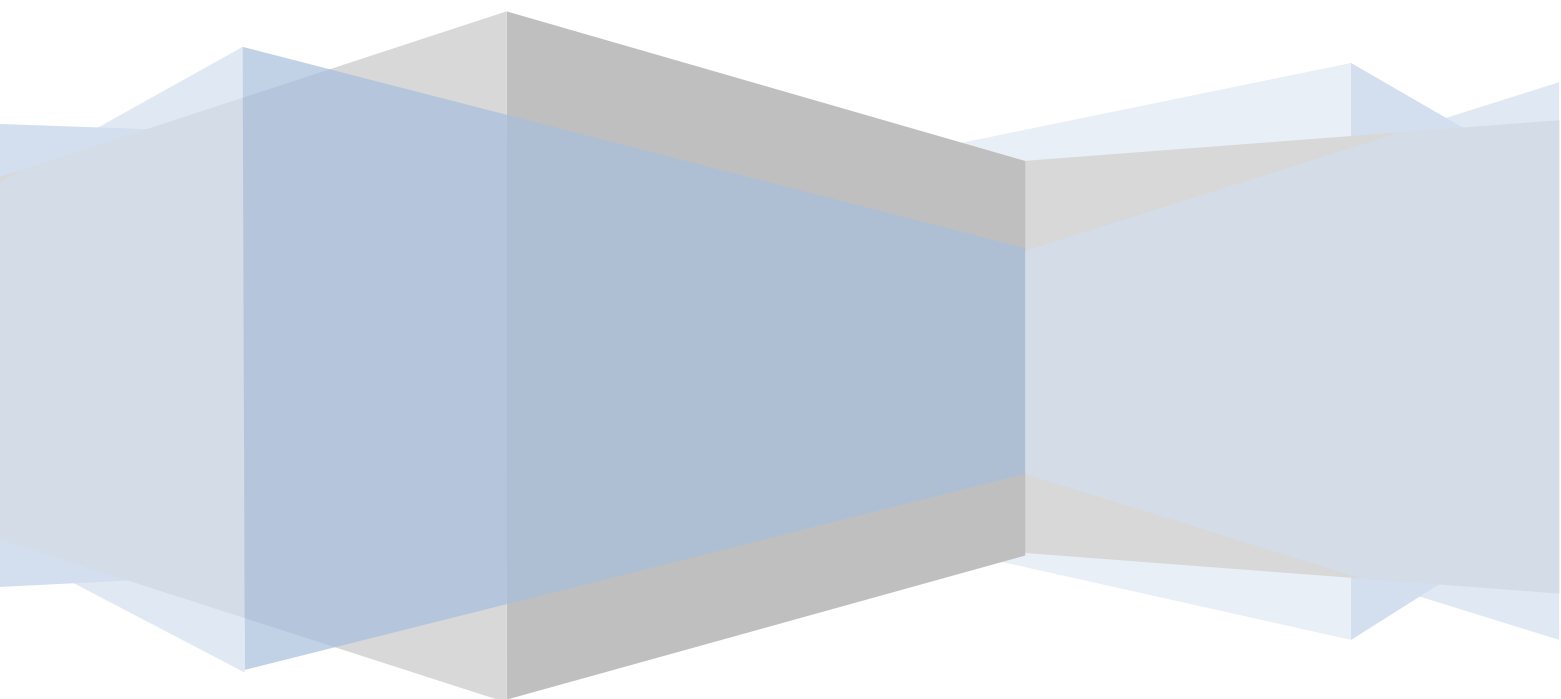




*La Unió*

Associació d'Entitats  
Sanitàries i Socials

*Comparativa entre el **DECRET 56/2013, de 22 de gener** i el **DECRET 37/2011, de 4 de gener, de reestructuració del Departament de Salut***



## Índex

1.	Introducció resum .....	4
1.1.	Estructures de nova creació .....	4
1.2.	Supressió d'estructures .....	4
2.	Reestructuració dels òrgans centrals del Servei Català de la Salut.....	4
2.1.	Estructura del Departament.....	4
1.1.	Gabinet del Conseller .....	5
1.2.	Secretaria General.....	5
1.3.	Secretaria de Participació Social i Local en Salut .....	5
1.4.	Secretaria de Salut Pública .....	5
1.5.	Direcció General de Planificació i Recerca en Salut .....	6
1.6.	Direcció General d'Ordenació i Regulació Sanitàries .....	6
2.	Disposicions addicionals i transitòries a destacar .....	6
2.1.	Additional Primera .....	6
2.2.	Transitòria Primera.....	6
3.	Annex 1. Estructura del Departament de Salut segons DECRET 37/2011, de 4 de gener. ...	7
4.	Annex 2. Estructura del Departament de Salut segons DECRET 56/2013, de 22 de gener. .	8

**Informe realitzat a partir de l'anàlisi del:**

**[1. DECRET 56/2013, de 22 de gener, de reestructuració del Departament de Salut](#)**

*(clickar al text per accedir al hipervincle)*

**[2. DECRET 37/2011, de 4 de gener, de reestructuració del Departament de Salut](#)**

*(clickar al text per accedir al hipervincle)*

## 1. Introducció resum

- ✓ Els canvis pretenen adaptar l'Administració sanitària per dur a terme les reformes estructurals necessàries d'acord amb el Pla de Salut 2011-2015.

### 1.1. Estructures de nova creació

- **Secretaria de Participació Social i Local en Salut.** Es vol posar en valor la importància de la participació social i local en l'àmbit de la salut a través d'aquesta nova secretaria. S'encarregarà d'impulsar i coordinar la representativitat local i ciutadana en els òrgans de participació del Departament, així com d'impulsar les activitats de col·laboració, cooperació i coordinació amb els ens locals.
- **Secretaria de Salut Pública.** Es vol prioritzar la salut pública i comunitària mitjançant aquesta, que dona compliment a la Llei de salut pública, i que tindrà competències en salut laboral. D'aquesta manera, l'Agència de Salut Pública de Catalunya i l'Institut Català d'Avaluacions Mèdiques i Sanitàries quedaran adscrits al Departament de Salut a través d'aquesta secretaria.
- **Direcció General de Planificació i Recerca en Salut,** a la qual correspondran les competències sobre planificació sanitària d'acord amb les necessitats del sector. També tindrà competències sobre professions sanitàries i recerca i innovació en l'àmbit de la salut.
- **Direcció General d'Ordenació i Regulació,** com a garant de l'autorització i acreditació de tots els centres i establiments sanitaris de Catalunya i la seguretat dels pacients.

### 1.2. Supressió d'estructures

- Direcció General de Regulació, Planificació i Recursos Sanitaris.
- Secretaria d'Estratègia i Coordinació.
- Direcció General de Salut Pública.

## 2. Reestructuració dels òrgans centrals del Servei Català de la Salut

### 2.1. Estructura del Departament

El Departament de Salut, sota la direcció del/de la conseller/a, s'estructura en els òrgans següents:

#### Abans

- a) El Gabinet del Conseller penjava de la Secretaria d'Estratègia i Coordinació
- b) La Secretaria General.
- c) La Secretaria d'Estratègia i Coordinació.
- d) La Direcció General de Salut Pública.
- e) La Direcció General de Regulació, Planificació i Recursos Sanitaris.

Resten adscrits al Departament de Salut:

- a) El Servei Català de la Salut.
- b) L'Institut Català de la Salut.
- c) L'Institut Català d'Avaluacions Mèdiques.
- d) L'Agència de Salut Pública de Catalunya.

- e) L'Agència de Qualitat i Desenvolupament Professional en Salut.

**Ara**

- a) El Gabinet del Conseller depèn directament del Conseller
- b) La Secretaria General.
- c) La Secretaria de Participació Social i Local en Salut.
- d) La Secretaria de Salut Pública.
- e) La Direcció General de Planificació i Recerca en Salut.
- f) La Direcció General d'Ordenació i Regulació Sanitàries.

Resten adscrites al Departament de Salut les entitats següents:

- a) El Servei Català de la Salut.
- b) L'Institut Català de la Salut.
- c) L'Agència de Qualitat i Avaluació Sanitàries de Catalunya.
- d) L'Agència de Salut Pública de Catalunya.
- e) L'Institut Català d'Avaluacions Mèdiques i Sanitàries.

L'Agència de Salut Pública de Catalunya i l'Institut Català d'Avaluacions Mèdiques i Sanitàries estan adscrites al Departament de Salut mitjançant la Secretaria de Salut Pública.

L'Agència de Qualitat i Avaluació Sanitàries de Catalunya encara no està creada, tot i que és previst que en els propers dies se n'aprovin els Estatuts i, a partir d'aquí, haurà d'assumir les funcions de l'actual AIAQS en un termini de 6 mesos. L'AIAQS, que actualment és una empresa pública del CatSalut, desapareixerà.

### **1.1. Gabinet del Conseller**

Es mantenen les funcions, encara que abans penjava de la Secretaria d'Estratègia i Coordinació i ara depèn directament del conseller.

### **1.2. Secretaria General**

Es manté igual. S'estructura en els òrgans previstos a l'article 4 del Decret 37/2011, de 4 de gener, els quals mantenen les funcions, el rang orgànic i l'estructura orgànica previstos en l'esmentat article

### **1.3. Secretaria de Participació Social i Local en Salut**

No existia, és de nova creació.

### **1.4. Secretaria de Salut Pública**

**Abans**

Era una Direcció General.

**Ara**

Té el rang orgànic de secretaria general. S'integren al Departament de Salut, a través de la Secretaria de Salut Pública, els òrgans següents:

- a) La Comissió Interdepartamental de la Sida a Catalunya.
- b) La Comissió Interdepartamental de Drogues.
- c) El Comitè Executiu de Catalunya per a la prevenció, el control i el seguiment de l'evolució d'una possible pandèmia de grip.

### **1.5. Direcció General de Planificació i Recerca en Salut**

D'ella depèn la Subdirecció General de Planificació Sanitària de la fins ara Direcció General de Regulació, Planificació i Recursos Sanitaris.

S'integren al Departament de Salut, a través de la Direcció General de Planificació i Recerca en Salut, els òrgans següents:

- a) El Consell Català de Formació Continuada de les Professions Sanitàries.
- b) El Consell de la Profesió Mèdica de Catalunya.
- c) El Consell de la Profesió Infermera de Catalunya.
- d) La Xarxa de Comissions de Docència i Comissions Assesores dels centres sanitaris acreditats per a la formació dels especialistes en ciències de la salut a Catalunya.

### **1.6. Direcció General d'Ordenació i Regulació Sanitàries**

L'estructura de la fins ara Direcció General de Regulació, Planificació i Recursos Sanitaris passa a dependre de la Direcció General d'Ordenació i Regulació Sanitàries, llevat de la Subdirecció General de Planificació Sanitària a la que fa referència l'anterior apartat.

## **2. Disposicions addicionals i transitòries a destacar**

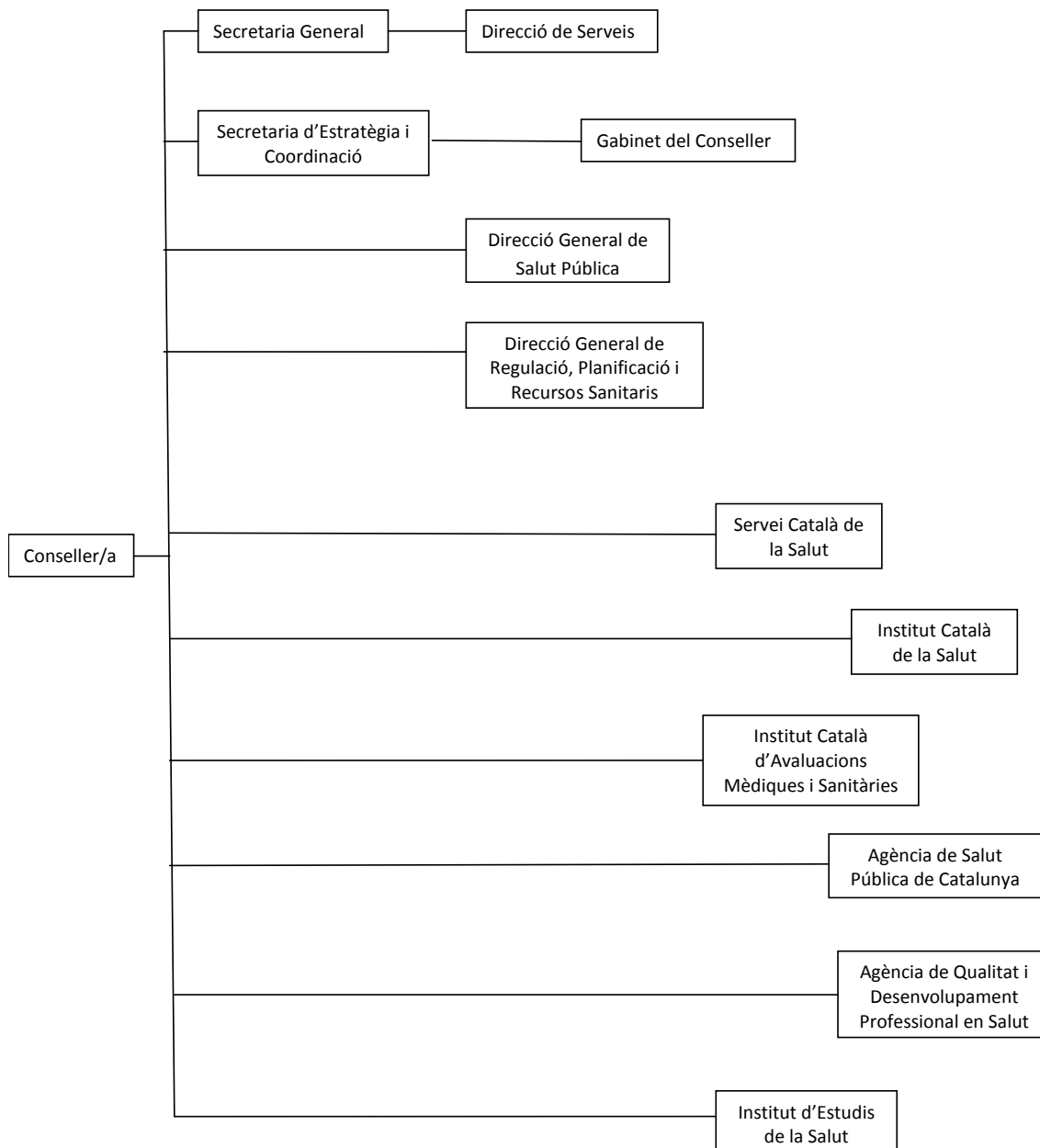
### **2.1. Addicional Primera**

La Subdirecció General d'Avaluació i Inspecció d'Assistència Sanitària de la fins ara Direcció General de Regulació, Planificació i Recursos Sanitaris passa a dependre de la Direcció General d'Ordenació i Regulació Sanitàries mentre no es facin efectius els mandats que la Llei 11/2011, del 29 de desembre, de reestructuració del sector públic per a agilitar l'activitat administrativa.

### **2.2. Transitòria Primera**

Continua adscrit al Departament de Salut l'Institut d'Estudis de la Salut fins a la seva extinció en els termes del Decret Llei 4/2010, de 3 d'agost, de mesures de racionalització i simplificació de l'estructura del sector públic de la Generalitat de Catalunya. L'Institut d'Estudis de la Salut s'adscriu al Departament de Salut mitjançant la Direcció General de Planificació i Recerca en Salut.

### 3. Annex 1. Estructura del Departament de Salut segons DECRET 37/2011, de 4 de gener.



**4. Annex 2. Estructura del Departament de Salut segons DECRET 56/2013, de 22 de gener.**

