

## JORNADA TÈCNICA DE BENCHMARKING DE LA UNIÓ

*Benchmarking, una moda?. Compartim experiències*

### Presentació benchmarking d'atenció socio sanitària

A càrrec de **Consuelo Almenar** de Germanes Hospitalàries Benito Menni  
Complex Assistencial en Salut Mental.



Barcelona, 10 Febrer 2016

- 1. Constitució del Grup i Format**
- 2. Membres del grup**
- 3. Tipologia dels indicadors**
- 4. Casos pràctics**
- 5. Reflexions finals**

## Grup de Benchmarking d'atenció socio sanitària

Any de constitució: 2010

2011

2012

2013

2014

2015



### Indicadors INICIALS:

- Qualitat de vida
- Activitat
- Econòmics
- RRHH

### Talls de Prevalença.

- **2<sup>a</sup> setmana Març.**
- **1<sup>a</sup> setmana Octubre.**

### Indicadors

- Polimediació.
- Restriccions físiques
- Infecció d'orina

### Talls de Prevalença.

- Segmentació en indicadors de Polimediació.
- Trastorns de conducta.

### A Futur:

- **Indicadors Mitja Estada.**
- **Segmentar en centres de:**
- Mitja estada polivalents.
- Psicogeriatria

Alguns indicadors, com els de l'àmbit econòmic s'han abandonat, donat que eren reportats de manera diferent i per la dificultat d'assolir una definició única

## Entitats membres del Grup de benchmarking i algunes dades rellevants



**12**

entitats

**15**

centres

**2.000**

altes de llarga estada

**800**

personal de llarga estada

Són **12 entitats heterogènies** amb unitats de llarga estada tan de psicogeriatría, com de llarga estada polivalent, per tant, amb perfils d'usuaris diferents.

Hem mantingut entre 2 i 3 reunions presencials a l'any en les que conjuntament fem el anàlisi i interpretació dels resultats dels talls.

## Indicadors

### Activitat

% Altes a domicili

% Altes a residència social

% Altes a Exitus

% Derivacions atenció hospitalària urgent

% Pacients > 1 any d'estada

### Perfil de complexitat clínica

% Malalts amb infecció orina

% Malalts amb polimediació

% Malalts amb polimediació ( Entre 5 i 9 medicaments actius)

% Malalts amb polimediació ( 10 o més medicaments actius)

% Malalts amb trastorn de conducta

% Malalts de LLE amb estada > 123 dies

Ajuda per banyar-se

### Recursos humans

ETC Infermeres LLE/ N<sup>o</sup> Llits oberts

ETC auxiliars infermeria/ N<sup>o</sup> Llits oberts

ETC Metges LLE/ N<sup>o</sup> Llits oberts

### Seguretat

% Malalts amb restricció física

% Malalts UPP grau 3 o superior

• **30** indicadors.

• **4** categories.

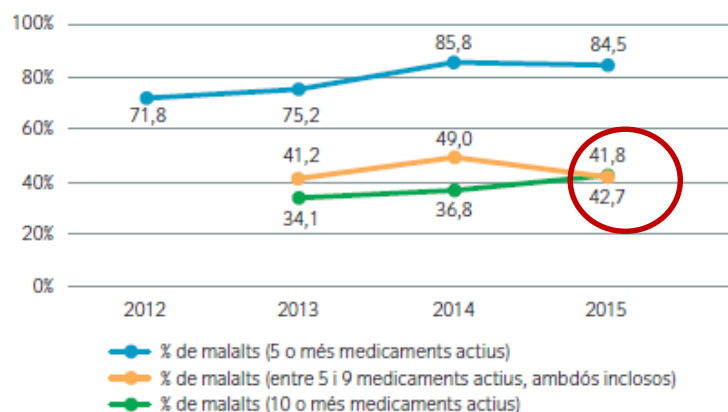
• Dades de totes les entitats de **4 anys**.

**Percentatge de malalts amb polimediació .**

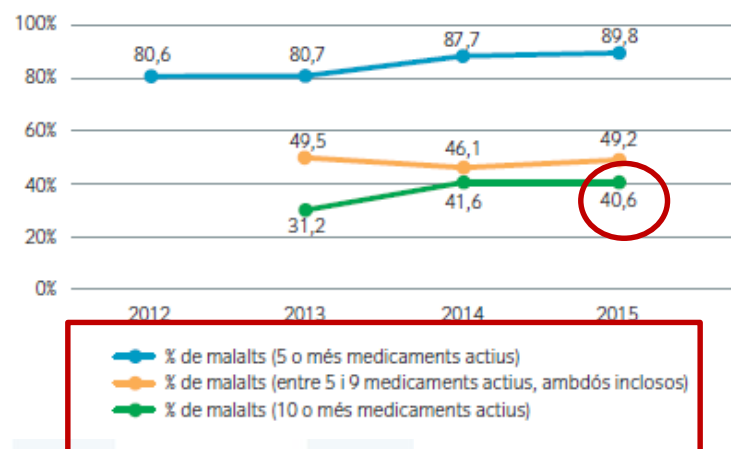
**Percentatge de malalts amb restricció física.**

## Percentatge de malalts amb polimedicació .

Percentatge de malalts amb polimedicació (tall de prevalença: mes de març)



Percentatge de malalts amb polimedicació (tall de prevalença: mes d'octubre)



- El perfil dels pacients de les unitats de llarga estada cada cop és més complex i pluripatològic.
- Ha augmentat el percentatge de malalts polimedicats en les unitats de llarga estada.
- Els dos talls han evolucionat de manera diferent en el percentatge pacients > 10 medicaments.

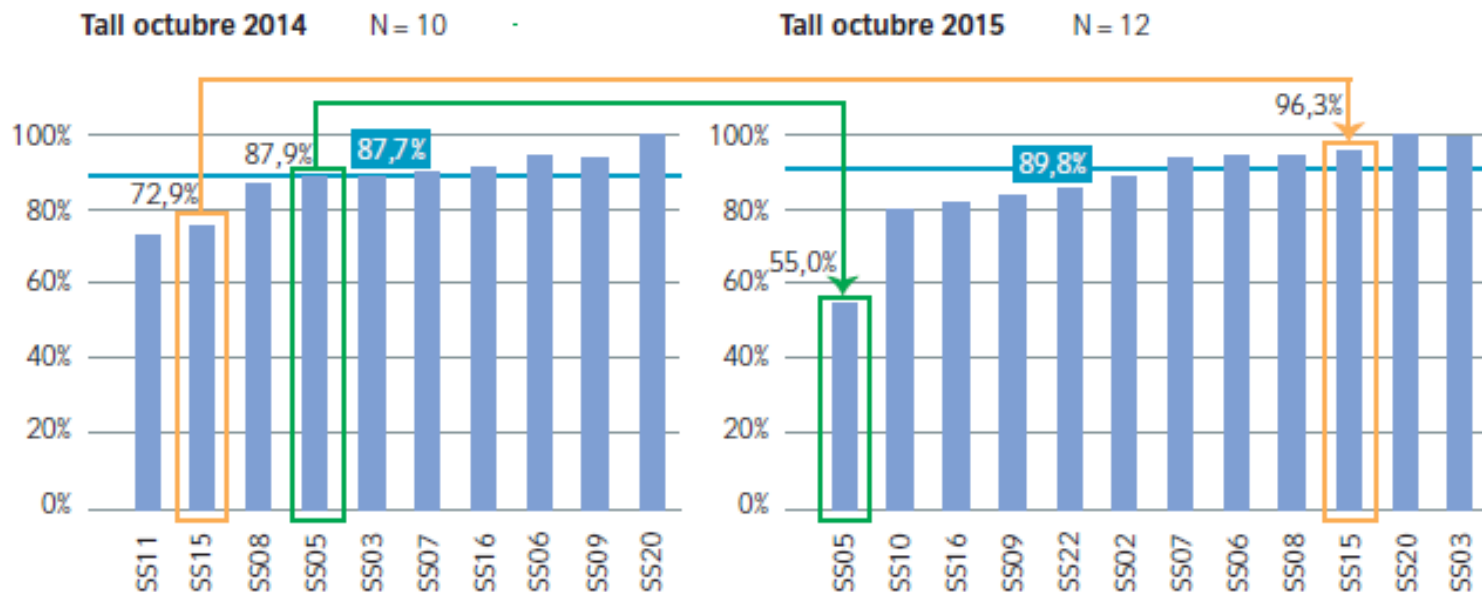
### Definició indicadors.

**Percentatge de malalts amb polimedicació ( Entre 5 i 9 medicaments actius, ambdós inclosos):** Nombre de malalts de Llarga estada que tenen prescrits i prenen entre 5 i 9 medicaments actius al dia (ambdós inclosos), dividit pel nombre de malalts totals de Llarga estada en el període d'estudi.

**Percentatge malalts amb polimedicació ( 10 o més medicaments actius):** Nombre de malalts de Llarga estada que tenen prescrits i prenen 10 o més medicaments actius al dia (ambdós inclosos), dividit pel nombre de malalts totals de Llarga estada en el període d'estudi.

Percentatge de malalts amb polimediació .

Percentatge de malalts amb polimediació  
 (5 o més medicaments actius)

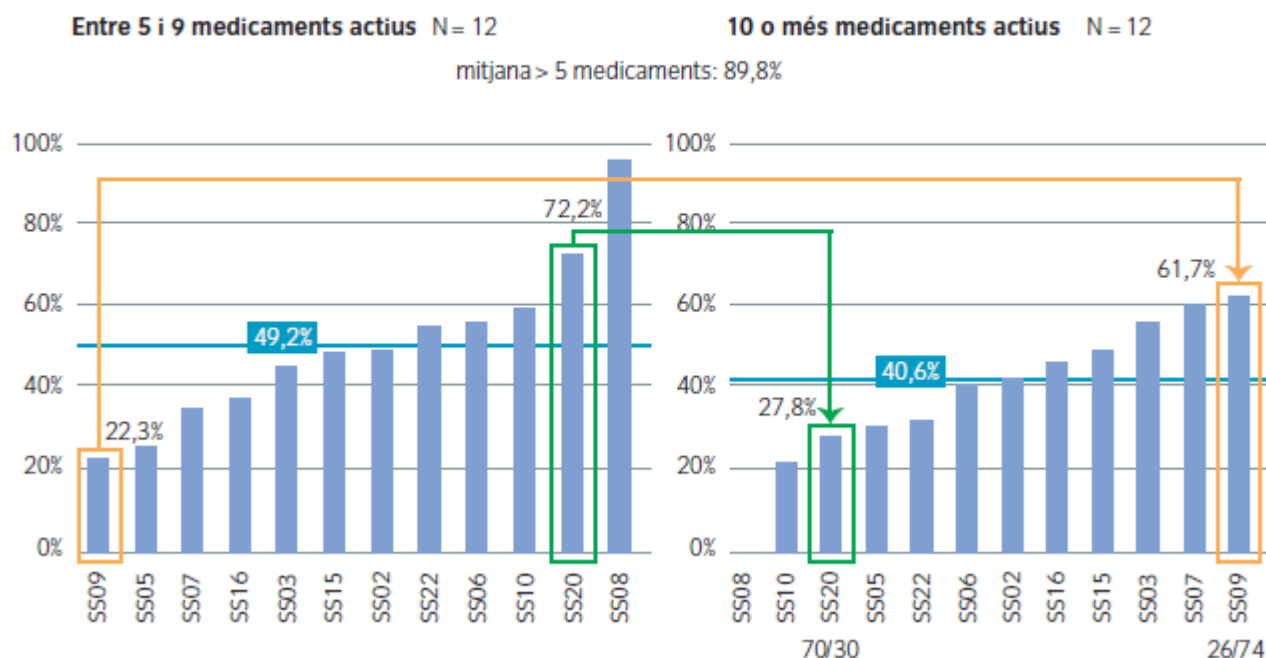


- La major part d'unitats de llarga estada tenen un percentatge de malats polimedocats > 80%.
- Es produeixen canvis en les posicions relatives dels centres d'un tall respecte al següent.



## Percentatge de malalts amb polimediació .

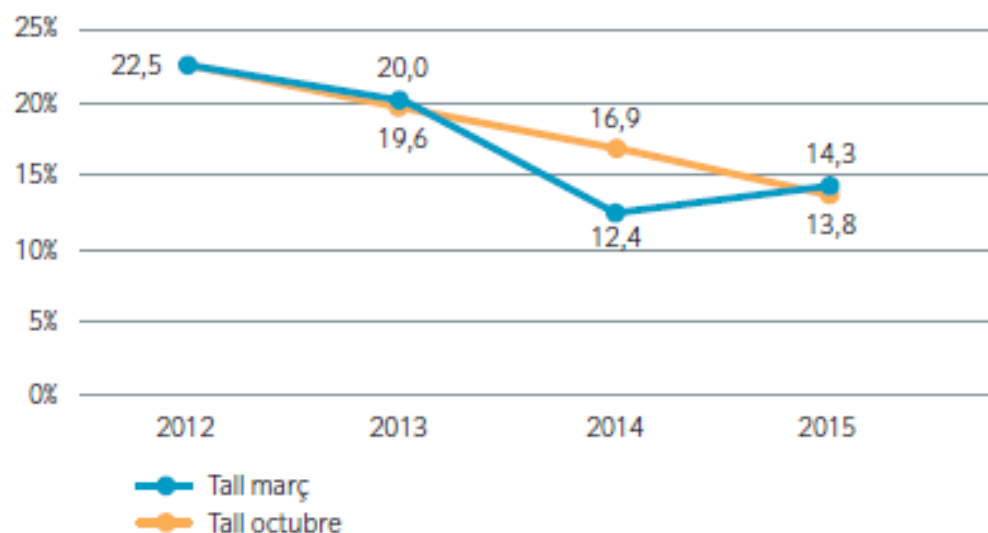
Percentatge de malalts amb polimediació en dos trams  
(tall d'octubre de 2015)



- Tall Octubre **2014** , **53%** malalts entre 5 i 9 medicaments i **47%** malalts amb 10 o més medicaments.
- Tall Octubre **2015** , **57%** malalts entre 5 i 9 medicaments i **43%** malalts amb 10 o més medicaments.
- Centres amb un alt percentatge de pacients polimedocats, els tenen concentrats en la franja de 5 a 9 medicaments.

## Percentatge de malalts amb restricció física.

Percentatge de malalts amb restricció física (evolució 2012-2015)



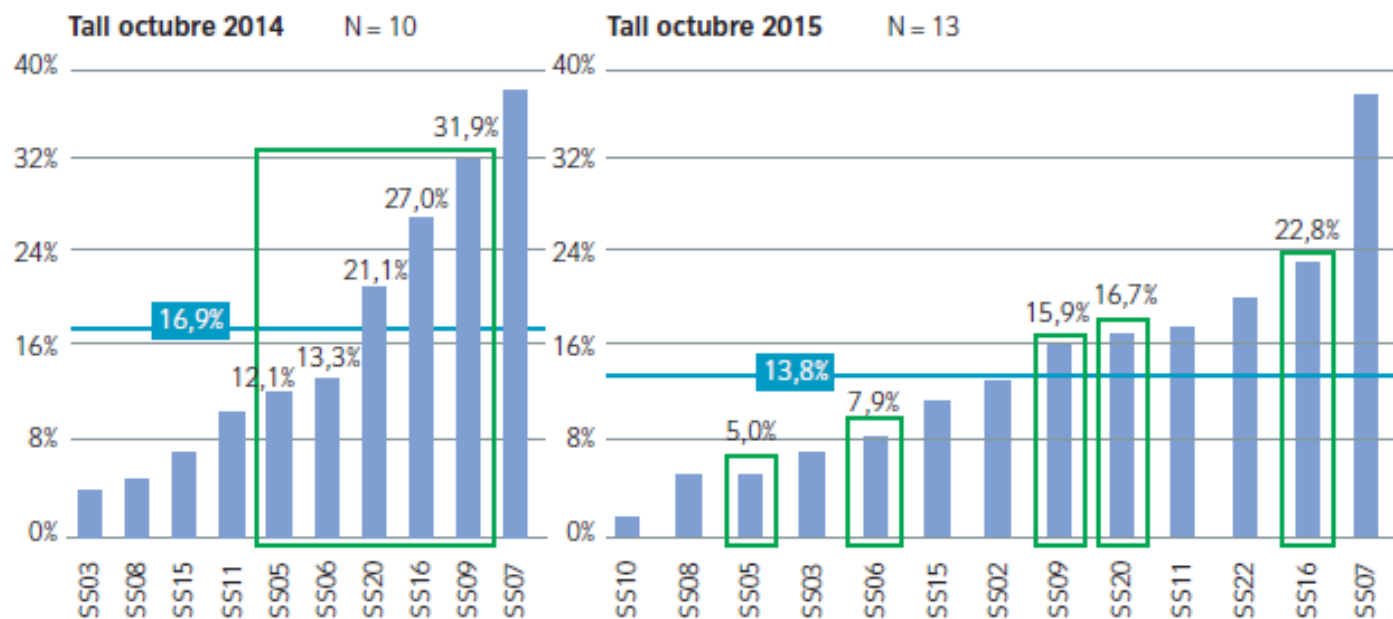
- Tendència actual és a racionalitzar i eliminar les subjeccions físiques, que es reflecteix en les dades.
- Resultats homogenis en els dos talls.

### Definició indicadors.

**Percentatge de malalts amb restricció física:** Malalts de llarga estada que requereixen restriccions físiques dividit pel nombre total de malalts de llarga estada, en el període d'estudi. Per malalts amb restriccions físiques, es considera qualsevol limitació física prescrita i especificada per contenció, tan les prescrites per indicació terapèutica com per higiene postural.

## Percentatge de malalts amb restricció física.

Percentatge de malalts amb restricció física



- La reducció en el valor mig d'aquest indicador s'explica pels millors resultats en uns centres en concret.
- Aquests centres, entre altres iniciatives han realitzat reformes a en les seves instal·lacions o s'han certificat en sistemes de gestió i control de subjeccions.

- **Al principi una mica escèptics, per la diversitat dels centres, i per la manca de consistència de les dades.**
- **Hem compartit més que hem comparat, i hem après un dels altres**
- **Ara alguns centres aplicarem el criteri stop-start i abordarem amb més eines l'àmbit de les subjeccions.**
- **Ens animem a ampliar cap altres àrees, com la mitja estada.**