

PRESENTACIÓ CSA

Any 2014

LA HISTÒRIA - ANTECEDENTS HISTÒRICS

1994

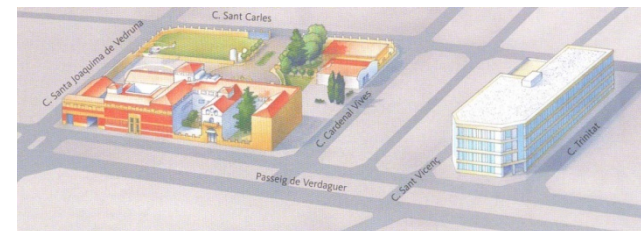
Fusió



Hospital Comarcal d'Igualada



Fundació Assistencial de l'Anoia



Fundació Sanitària d'Igualada

2001

Neix el Consorci Sanitari de l'Anoia que promou la construcció d'un nou edifici.

Març
2003

Inici de les obres



Set.
2006

Fi de les obres

Oct.
2006

Inici trasllat (Arxiu i documentació
Àrea ambulatoria i Consultes externes..)



Març
2007

Total de trasllat amb l'Àrea
d'hospitalització

EL TERRITORI

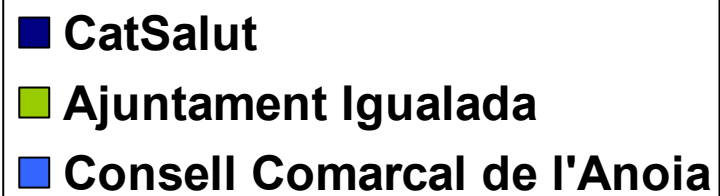
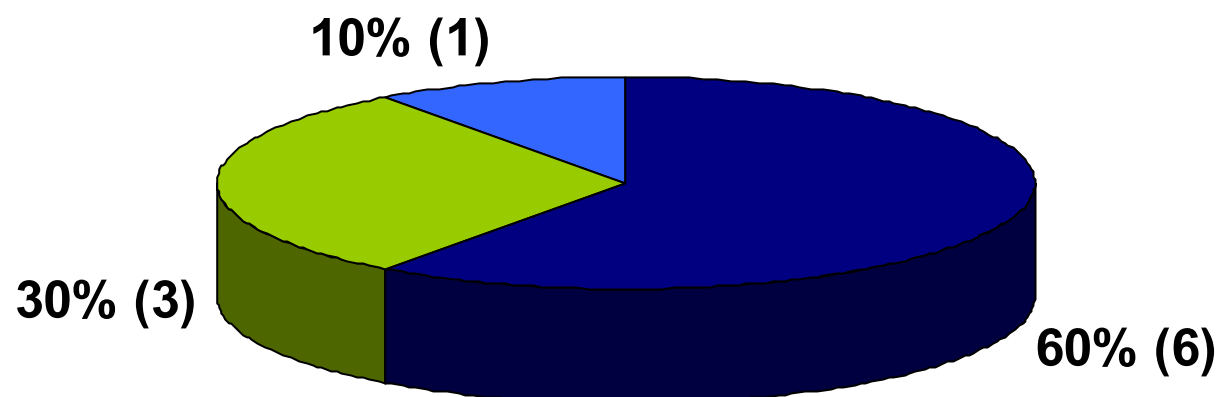
- 33 municipis

	Núm. habitants
Any 2012	→ 112.564 (Dades RCA)
Any 2011	→ 112.993
Any 2010	→ 118.057
Any 2009	→ 117.114
Any 2008	→ 114.810

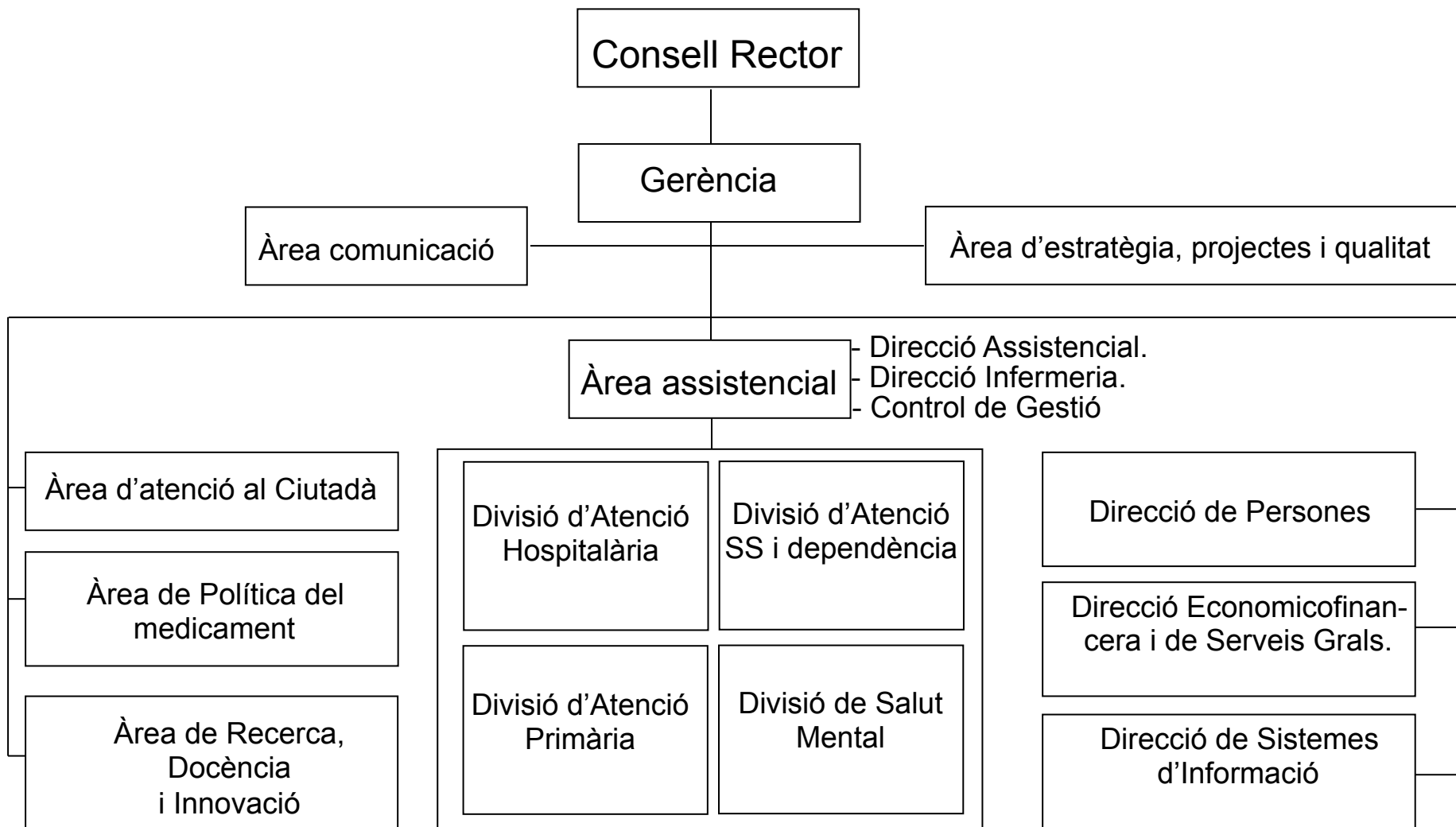




ÒRGANS DE GOVERN – COMPOSICIÓ CONSELL RECTOR



L'ORGANIGRAMA



L'HOSPITAL



CAP IGUALADA NORD



QUÈ GESTIONEM?

- Atenció Primària
- Salut Mental i addiccions

** Situats al ABS Igualada Nord*

- Atenció Especialitzada
- Sociosanitari i dependència

** Situats a l'Hospital d'Igualada*

ATENCIÓ ESPECIALITZADA - DIMENSIONAMENT

Núm. de llits i dimensionament (30.000 m² construïts)

Hospitalització *

Llits internament aguts	196
Maternoinfantils	36
Quirúrgics	80
Mèdics	80
Llits internament socios.	40
Llits medicina intensiva	10
Llits alternatives hospít.	53

* Ocupació màxima

Serveis centrals

Quiròfans	6
Quiròfans de cir. menor	2
Places preanest. i post.	24
Sales de part	3

Àrea ambulatoria

Consultoris	38
Boxs i llits observ. Ucies	47
Monitors hemodiàlisi	23
Rehabilitació (m ²)	464



ATENCIÓ ESPECIALITZADA - CARTERA DE SERVEIS (I)

- **Medicina interna i especialitats**
 - Al·lèrgologia
 - Cardiologia
 - Dermatologia
 - Digestiu
 - Endocrinologia
 - Hematologia
 - Nefrologia i hemodiàlisi
 - Pneumologia
 - Neurofisiologia
 - Neurologia
 - Oncologia mèdica
- **Cirurgia i especialitats**
 - Cirurgia general i digestiva
 - Cirurgia maxil·lofacial
 - Cirurgia plàstica
 - Cirurgia vascular
 - Oftalmologia
 - Otorinolaringologia
 - Urologia
- **Cirurgia ortopèdica i traumatologia**
 - Reumatologia
 - Unitat de columna
 - Escola d'Esquena
- **Obstetrícia i ginecologia**
 - Atenció al part
 - Esterilitat
 - Sol pelvià
 - Diabetis gestacional
- **Pediatria i neonatologia**
 - Gastroenterologia pediàtrica
 - Endocrinologia pediàtrica
 - Nefrourologia pediàtrica
 - Immunoal·lèrgia pediàtrica
 - Neuropediatria
- **Àrea Sociosanitària**
 - Convalescència
 - Cures Pal·liatives
 - UFISS
 - PADES
 - Unitat Geriàtrica Aguda
- **Urgències i emergències**
- **Sistema d'Emergències Mèdiques (SEM)**
- **Medicina física i Rehabilitació**
- **Anestesiologia i Clínica del dolor**
- **Medicina crítica (Unitat de Medicina Intensiva)**
- **Farmàcia**
- **Laboratori (Gestionat pel CLI)**









ACTIVITAT AGUTS - EVOLUTIU

	2008	2009	2010	2011	2012	2013
Altes (hospitalització + CMA)	11.663	11.249	11.257	11.102	11.480	11.385
Intervencions convencionals i CMA	5.544	5.729	5.828	5.777	6.122	6.151
cma	4.716	4.459	4.077	4.027	4.031	4.244
Parts	1.387	1.202	1.221	1.171	1.073	1.054
Primeres visites	46.872	47.209	45.398	45.664	45.597	48.325
Visites totals	148.489	150.524	147.170	147.787	145.244	145.729
Urgències	61.276	62.133	62.026	60.447	60.134	60.138
HD	8.073	6.156	7.075	7.585	8.054	9.476

RECURSOS HUMANS - (personal equivalent a jornada completa)

	2008	2009	2010	2011 (*)	2012	2013
Personal mèdic	186.0	187.7	196.5	211.1	210.8	203
Personal d'infermeria	491.1	481.3	482.1	468.3	453.4	457
Personal de gestió i administració	109.0	104.4	102.7	102.9	98.5	94
Personal de serveis	62.7	56.5	53.7	43.8	42.7	40
TOTAL	848.8	829.9	834	826.1	805.4	797

El 2011 s'obria l'ABS Igualada Nord amb la incorporació de 39,8 professionals (equivalent a jornada completa)

Professionals de l'ABS Igualada Nord al 2012: 41,32 persones (equivalent a jornada completa)

EVOLUCIÓ ECONÒMICA

	2008	2009	2010	2011	2012	2013
Ingressos	64.706.868 €	64.499.286 €	65.767.562 €	63.965.063 €	63.689.622,21 €	61.917.342,64 €
Despeses	65.718.859 €	65.270.751 €	65.932.780 €	64.264.184 €	63.601.970,47 €	61.835.325,66 €
Resultat	-2.011.990 €	-771.464 €	-165.218 €	-299.120 €	87.651,74 €	82.016,98 €

PROJECTES



Pla de Viabilitat

La situació econòmica del CSA obligava a fer un Pla de Viabilitat orientat a equilibrar els comptes , evitar els riscos de denúncia per impagament i a augmentar la solvència de l'entitat .



Contractes de gestió

Dins de l'estratègia de fer més participants als professionals en la gestió, es desenvolupen els contractes de gestió en els serveis mèdics. Es dota als caps de servei d'una eina de seguiment on-line del quadre de comandament i dels costos per servei.



Desenvolupament del nou quadre de comandament

Es desenvolupa un nou quadre de comandament on-line i en les àrees que ja existeixen d'activitat, es millora la informació i s'afegeixen àrees de Farmàcia, Recursos Humans i de Qualitat.

PROJECTES



Desenvolupament de l'activitat privada

Es fa el document de criteris per a l'exercici de l'activitat privada. Com a activitat es reforça l'atenció odontològica privada i es crea la Unitat de Medicina de l'esport.



Canvis en la manera organitzativa dels serveis

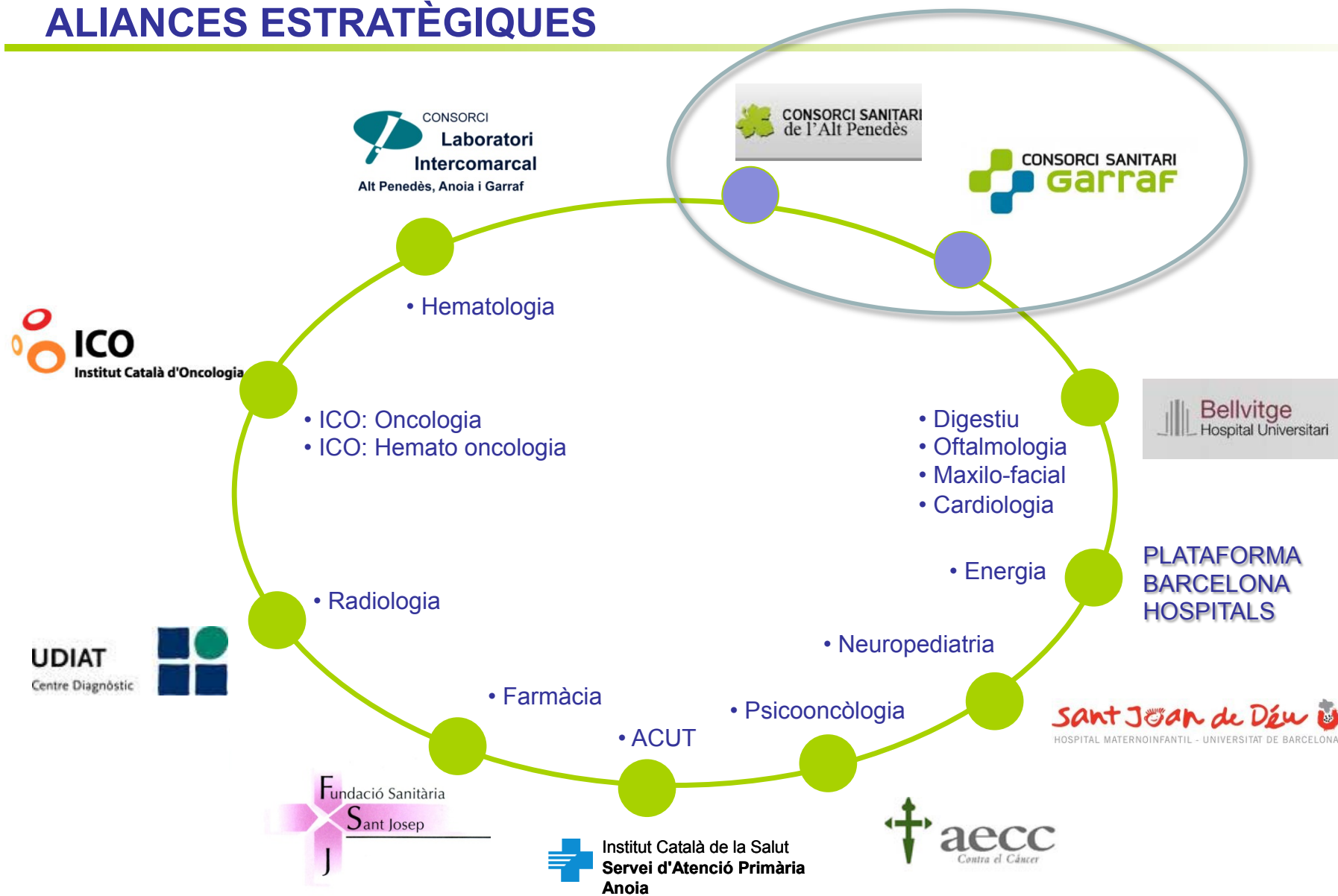
S'han desenvolupat canvis en l'abordatge de l'activitat que comporten canvis organitzatius.



Aliança estratègica territorial

La proximitat d'aquests tres hospitals i l'oportunitat fa que es creïn necessitats compartides d'eficiència.

ALIANCES ESTRATÈGIQUES



RESIDENTS

RESIDENTS – any 2013 (total 32)

Farmàcia hospitalària	2 (R3 i R4)
Ginecologia i obstetrícia	4 (R1,R2,R3 i R4)
Anestesiologia i Reanimació	2 (R2 i R4)
Cir. Ortopèdica i Traumatologia	4 (R1, R2, R3 i R4)
Cirurgia General i de l'Ap. Digestiu	3 (R1, R2 i R3)
Infermeria Gineco-obstètrica (LLIR)	6 (3 R1 i 3 R2)
Medicina familiar i comunitària (ICS)	10 (5 R1, 2 R2, 1 R3 i 2 R4)
Geriatría	1 (R1)





CONVENIS DE FORMACIÓ - PRÀCTIQUES

Formació Professional i Formació ocupacional (101 places 2013)

Formació de Grau i Diplomatures (107 places 2013)

Formació de Postgraus i Màsters (4 places 2013)

Formació de Residents (32 residents interns i 8 residents externs)



www.csa.cat