



Generalitat de Catalunya
Departament de Salut



ICO
Institut Català d'Oncologia



Bellvitge
Hospital Universitari



Programa d'Atenció al **DOL** dins el context hospitalari

Un Repte Possible

11 maig 2017

Autors: Elisabeth Barbero

Carolina Oliva – Cristina Bierge

Institut Català d'Oncologia

Atenció al DOL en l'entorn hospitalari

Un Repte Possible

PAD ICO Hospitalet



Les projeccions estimades de la Mortalitat per Càncer fins a l'any 2020, seran de **17.500** aprox*.

x6

105.000
persones

Poden veure's afectades per dol

Segons el index de dol o grief index (Lathan I Prigerson, 2014; Barry i altres,2001), De cada persona que mor poden veure's afectades pel dol 6 persones.

10%

10.500
persones

Poden veure's afectades per dol complicat

Segons el index de dol o grief index (Lathan I Prigerson, 2014; Barry i altres,2001), Un 10% de les persones en procés de dol poden desenvolupar un dol complicat

*Anàlisis Estadístiques realitzades pel Pla Director d'Oncologia de Catalunya.
Departament de Salut, Generalitat de Catalunya. www20.gencat.cat



L'Institut Català D'Oncologia aposta per una atenció **preventiva**
en **salut** i posa en marxa el seu primer
Programa **Pilot d'Atenció al Dol** oncològic en el context hospitalari.

PAD ICO Hospitalet

CONTINUITAT
ASSISTENCIAL





Atenció al DOL en l'entorn hospitalari Un Repte Possible

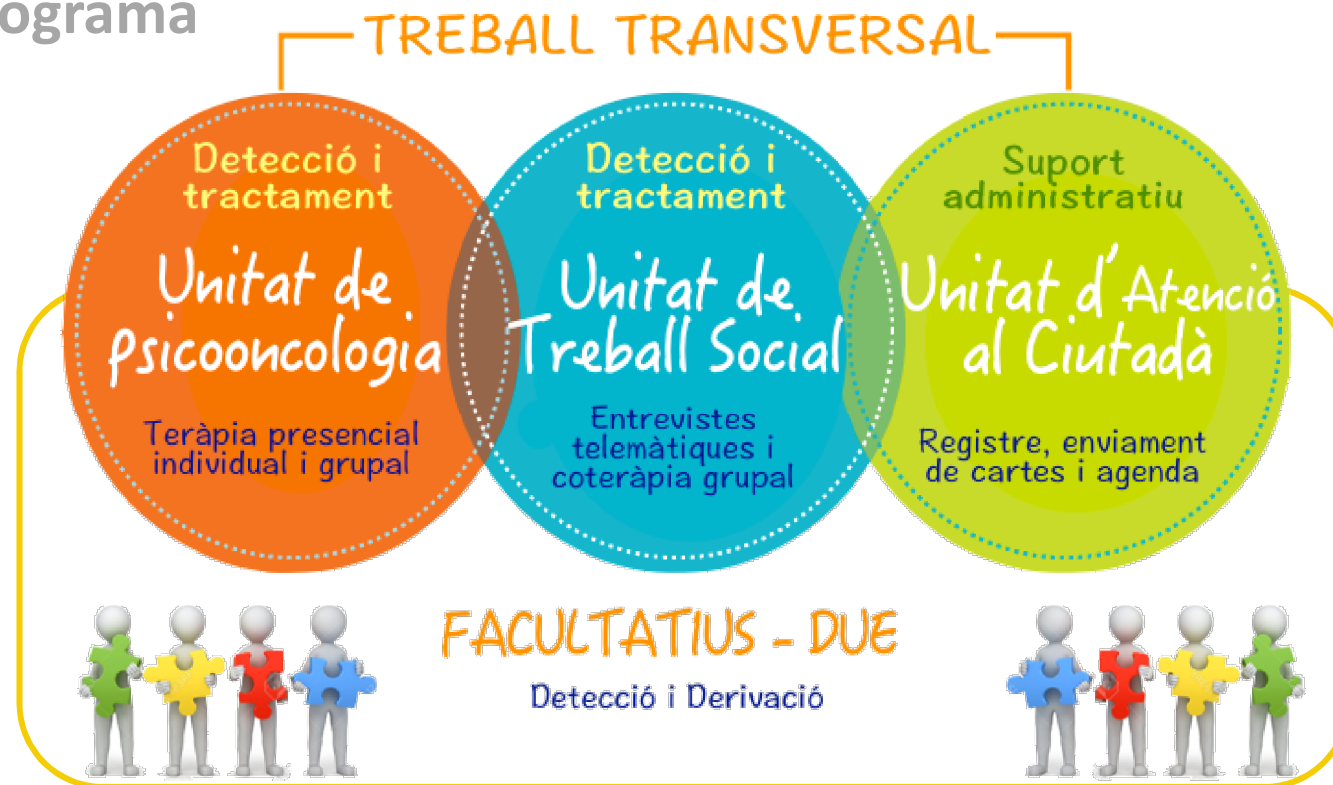
PAD ICO Hospitalet



Potencial motor
d'impuls per a la
instauració del
programa



Aliança entre
unitats i treball
per programes

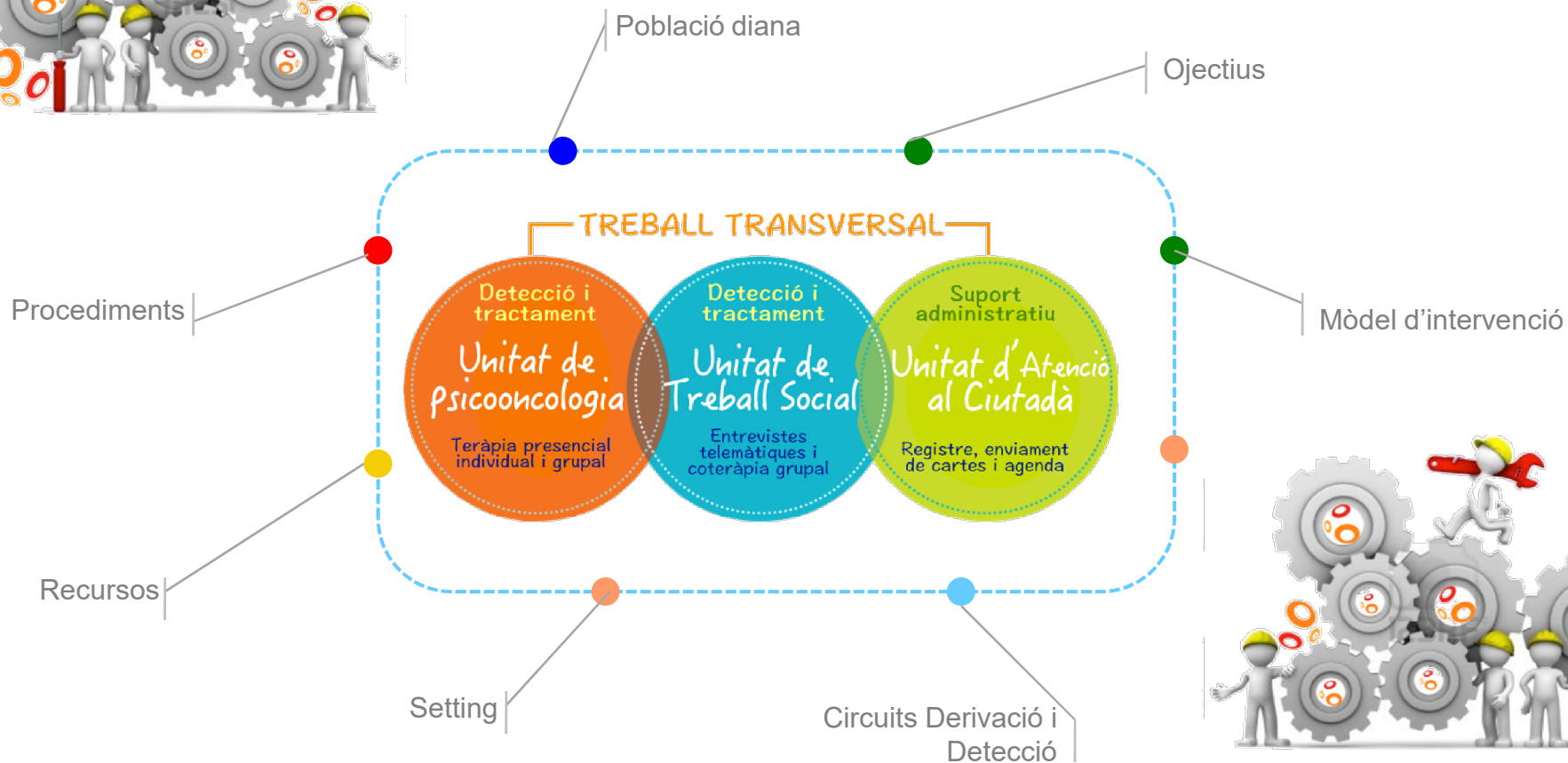


Atenció al DOL en l'entorn hospitalari Un Repte Possible

PAD ICO Hospitalet



S'inicia una primera etapa de planificació del programa





OBJECTIUS

IDENTIFICACIÓ, PREVENCIÓ I TRACTAMENT DE LA POBLACIÓ EN RISC DE DOL COMPLICAT

- ✓ Inclusió de l'Atenció al Dol com a part de la intervenció integral hospitalària.
- ✓ Generar en els equips assistencials una cultura d'atenció al dol incorporada de manera transversal per tots els serveis (UCP, Oncologia, Hematologia)
- ✓ Atenció continuada al les persones en dol de pacients tractats en ICOHospitalet.
- ✓ Identificació, prevenció i tractament de la població en risc de dol complicat (RDC) evitant la prolongació del processos. (Funció preventiva i de tractament.)
- ✓ Atenció psicosocial especialitzada en dol en el context de la sanitat pública.



Model Intervenció

INDIVIDUAL
FAMILIAR

GRUPAL



Grup de teràpia d'obertura lenta, continuat i amb opció multifamiliar

Es realitzaran sessions cada quinze dies amb una durada d'una hora i mitja. (durada aprox 20 sessions)

Abordatge psicoterapèutic grupal

Afavorir la **normalització** del procés de dol, facilitant l'expressió emocional compartida de l'experiència amb persones en situació semblant.
GRUPS Conduïts per un psicoterapeuta grupal, un co-terapeuta i un observador (objectiu tècnic i docent).

Població Diana del GRUP

Criteris d'inclusió al grup de teràpia de dol:

- Familiars de pacients que hagin causat èxitus a l'ICO DIR (CP/ ONCO/HEMATO)
- Familiars de pacients que faci menys d'un any que hagin mort.
- Persones majors d'edat

Criteris d'exclusió al grup de teràpia de dol:

- Familiars amb deteriorament cognitiu i/o amb patologia psiquiàtrica greu
- Familiars amb malaltia onco-hematològica activa
- Familiars que rebutgin la participació en el grup

Dades resum activitat 2015 - 2016

DADES DESENVOLUPAMENT DEL PROGRAMA PILOT

- Inici enviament de cartes: **3 de Març 2015**
- Implementació trucades telemàtiques: **18 de Març 2015**
- Inici seguiment PSO : **8 Abril 2015**
- Inici grups de teràpia grupal de dol : **11 Novembre**



Cartes de condol
enviades de pacients
èxits a l'hospital

963

Sol·licituds
d'inclusió en el
Programa per a
detecció de RDC

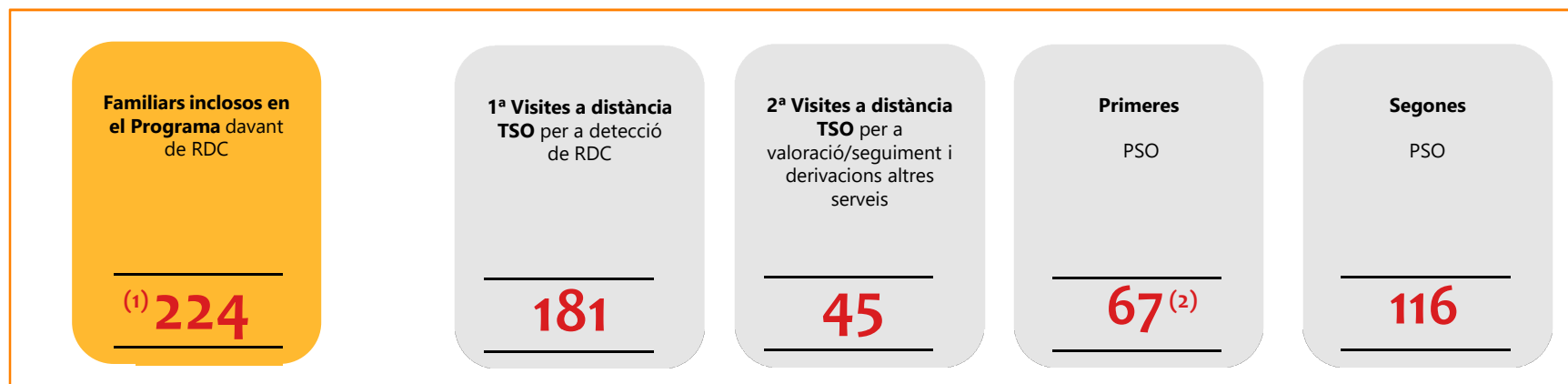
184

2015
56

2016
128

Sol·licituds
d'inclusió en el
Programa per
iniciativa del familiar
posterior a rebre la
carta de condòl

41



Actualment dos grups de teràpia de dol en actiu.



Grup de persones en dol per la pèrdua de la parella



Grup de persones en dol per la pèrdua del pare

Grups de psicoeducació puntuals



Grup de Nadal de Cadira Buida

(1) Alguns nuclis familiars requereixen valoració de més d'un membre.

(2) 4 Pacients derivats a PSO finalment anul·len la visita per motius diversos

Dades resum
activitat
1er Trimestre

2017

Actualment dos grups de teràpia
de dol en actiu.



Grup de persones en dol
per la pèrdua de la parella

29 Visites segones



Grup de persones en dol per la pèrdua del
pare

6 visites primeres

Cartes de condol
enviades de pacients
èxits a l'hospital

186

Sol.licituts
d'inclusió en el
Programa per a
detecció de RDC

46

Sol.licituts
d'inclusió en el
Programa per
iniciativa del
familiar posterior a
rebre la carta de
condòl

8

1ª Visites a
distància TSO per
a detecció de RDC

53

2ª Visites a
distància TSO per
a
valoració/seguime
nt i derivacions
altres serveis

6

Primeres

PSO

10

Segones

PSO

22

1714 X 2014



Generalitat de Catalunya
**Departament
de Salut**



ICO

Institut Català d'Oncologia

<http://ico.gencat.cat>



@ICOnoticies



www.facebook.com/ICOnoticies

Institut Català de Oncologia

ICO l'Hospitalet

Hospital Duran i Reynals
Av. Granvia de L'Hospitalet, 199-203
08908 L'Hospitalet de Llobregat

ICO Badalona

Hospital Germans Trias i Pujol
Ctra. del Canyet s/n
08916 Badalona

ICO Girona

Hospital Doctor Trueta
Av. França s/n
17007 Girona