

UCH

7 Maig 2009

FÓRMULES DE GESTIÓ I FINANÇAMENT D'INVERSIONS

Parc Sanitari
Sant
Joan
de Déu



acollida · respecte · solidaritat · hospitalitat · professionalitat

UCH

7 Maig 2009

Fórmules de Gestió i Finançament d'Inversions



PUNT DE PARTIDA

Parc Sanitari
Sant
Joan
de Déu

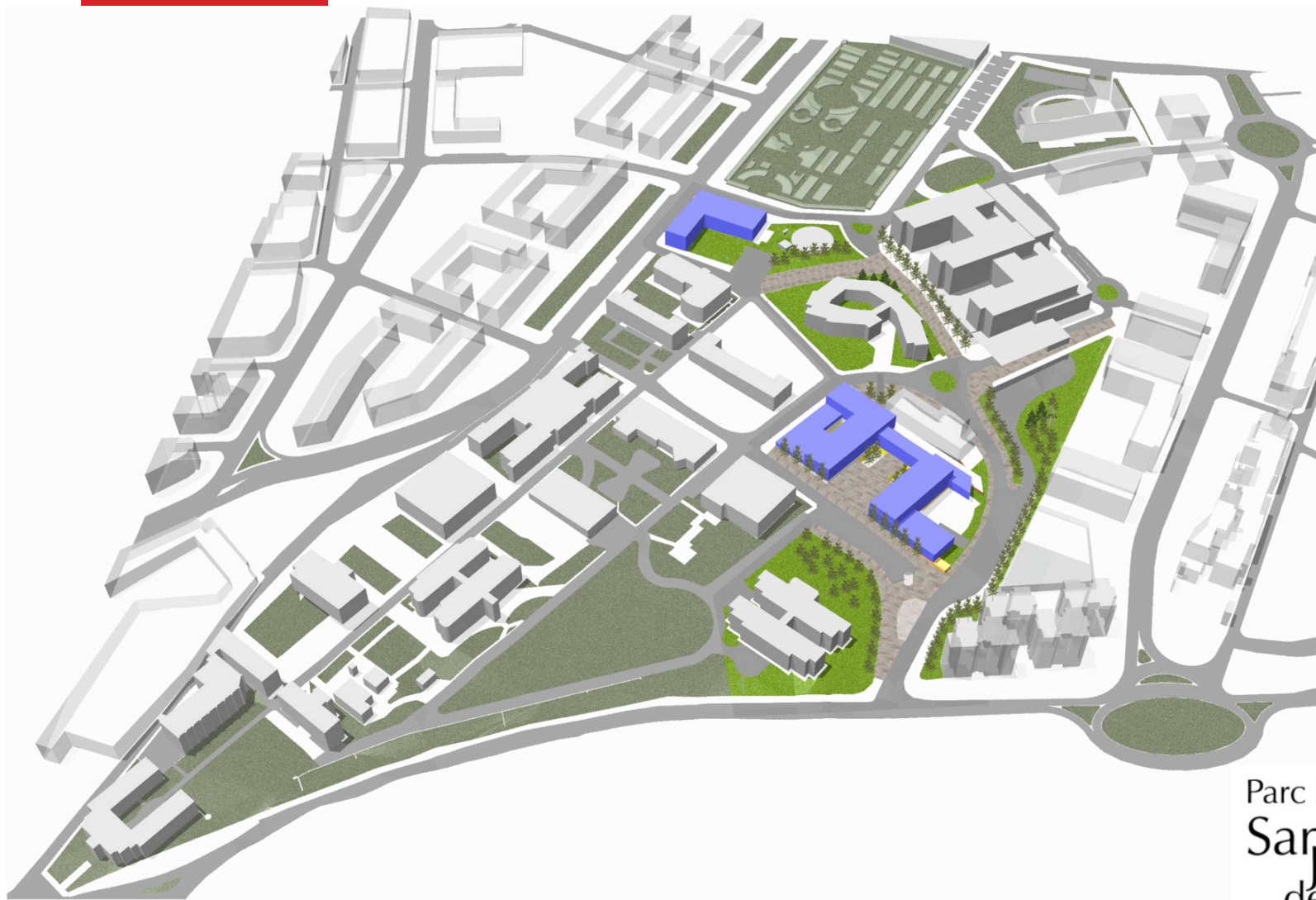


acollida · respecte · solidaritat · hospitalitat · professionalitat

UCH

7 Maig 2009

Fórmules de Gestió i Finançament d'Inversions



Parc Sanitari
Sant
Joan
de Déu



acollida · respecte · solidaritat · hospitalitat · professionalitat

ELEMENTS DE LEGALITAT QUE CONFORMEN EL PROJECTE

- Conveni de col·laboració entre el **Departament de Salut**, el **Servei Català de la Salut** i l'**Orde Hospitalari Sant Joan de Déu**
- Acord de govern – compromís de plurianualitat de despeses

DIMENSIÓ DEL NOU HOSPITAL (1)

URGÈNCIES	1.605 m²
BLOC QUIRÚRGIC	1.761 m²
Bloc Obstètric	450 m ²
UCSI	422 m ²
CONSULTES EXTERNES	2.294 m²
GABINETS	545 m²
HOSPITAL DE DIA	613 m²
ATENCIÓ CLIENT / T. SOCIAL	132 m²
REHABILITACIÓ	208 m²
DIAGNÒSTIC PER LA IMATGE	850 m²
CURES INTENSIVES	619 m²
HOSPITALITZACIÓ	6.000 m²

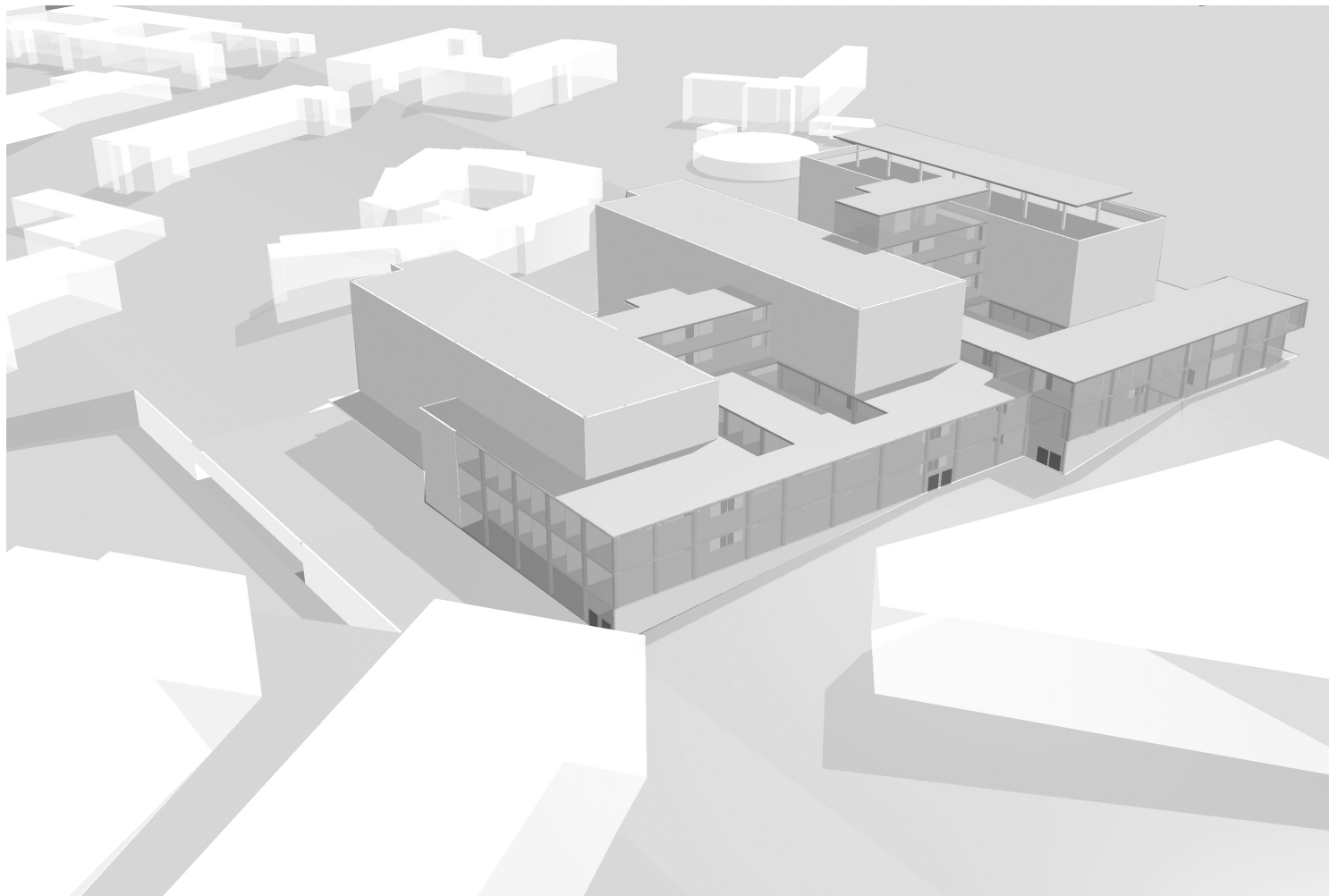
**Superfície construïda total 38.620 m² i 8.357 m² d'aparcament.
Dels 46.977 m², 22.673 m² són sota rasant.**

DIMENSIÓ DEL NOU HOSPITAL (2)

ÀREA HOSPITALITZACIÓ	Capacitat màxima de 292 llits
ÀREA URGÈNCIES	Nivell 1 : 7 Box Nivell 2 : 25 Box RCP : 2 Box Àrea d'Observació : 20 llits
ÀREA QUIRÚRGICA	Quiròfans : 10 Cirurgia sense ingrés : 12 places
ÀREA AMBULATORIA	Consultes : 40 consultoris Gabinets : 14 Sales Hospital de Dia : 30 places
ÀREA DIAGNÒSTIC per la IMATGE	Mamògraf RMN

UCH
7 Maig 2009

Fórmules de Gestió i Finançament d'Inversions



Parc Sanitari
Sant
Joan
de Déu 

acollida · respecte · solidaritat · hospitalitat · professionalitat

VOLUM D'INVERSIÓ I FINANÇAMENT

- Inversió : **100 milions** d'euros
- Finançament : endeutament bancari

RECUPERACIÓ DE LA INVERSIÓ

- A través de la compra d'activitat
(S'ha de garantir l'equilibri econòmic del projecte)

SINGULARITATS DEL MODEL

- **L'Orde Hospitalari** aporta els terrenys
- El compromís plurianual és un punt de partida
- No existeix una concurrència d'ofertes per part de l'**Administració**

ALGUNS “NÚMEROS” A COMENTAR

- Increment d'amortitzacions : **4 milions** d'euros
- Càrrega financera : **3 milions** d'euros
- Amortització de capital : **2,5 milions** d'euros

UCH

7 Maig 2009

Fórmules de Gestió i Finançament d'Inversions

Parc Sanitari
Sant
Joan
de Déu



acollida · respecte · solidaritat · hospitalitat · professionalitat