

AJUSTOS PRESSUPOSTARIS I ESFORÇ DEL SECTOR CONCERTAT

Maig 2014

Presentació basada en el document *Evolució dels recursos econòmics del Departament de Salut i impacte en el sector concertat* elaborat conjuntament per La Unió i el Consorci de Salut i Social de Catalunya.

Entorn demogràfic

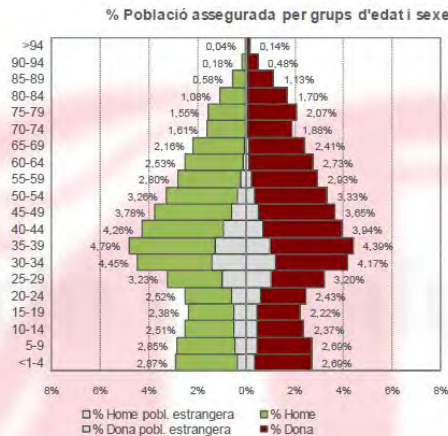
2. POBLACIÓ PROTEGIDA (1)

Seguint la tendència dels darrers anys, la població amb TSI ha continuat decreixent, ha augmentat el nivell d'envelliment i ha disminuït la taxa de natalitat a Catalunya

	Any 2011	Any 2012	Any 2013
Població de referència (Tall oficial RCA)	7.612.890	7.601.813	7.568.988
Població >75 anys	665.075	680.378	686.472
% sobreenvelliment	14,5%	15%	15,1%
Índex dependència global	44,4	45,4	46,1

Font: CatSalut

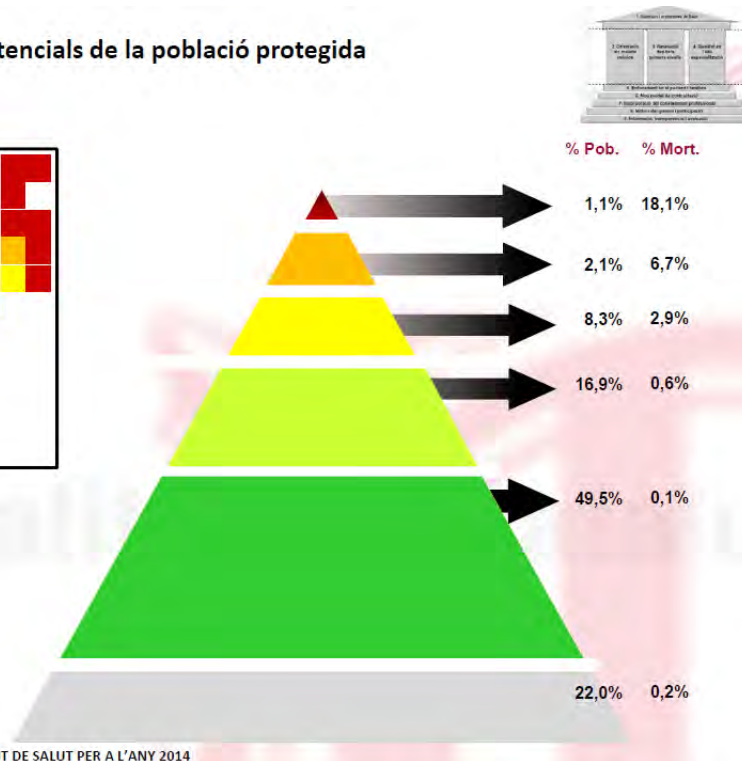
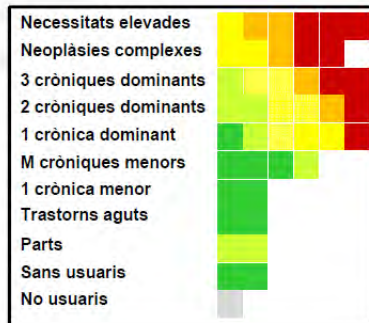
Població 2014: 7.556.335 hab.



- ❑ Disminueix lleugerament la població
- ❑ però augmenta l'envelliment
- ❑ i pressiona a l'alça la demanda d'atenció sanitària per l'augment de les necessitats

Actuacions de política sanitària

Necessitats assistencials de la població protegida



AVANTPROJECTE PRESSUPOST DEL DEPARTAMENT DE SALUT PER A L'ANY 2014

Font: Presentació del Pressupost de Salut 2014 al Parlament de Catalunya (27/11/2013)

Actuant sobre les necessitats diferents de cada grup de població:

- Millora de la salut
- Contenció de la demanda
- Adaptant l'atenció a les alternatives més eficients

Pla de salut: Visió estratègica de canvi del sistema de salut, compartida amb les organitzacions i els professionals

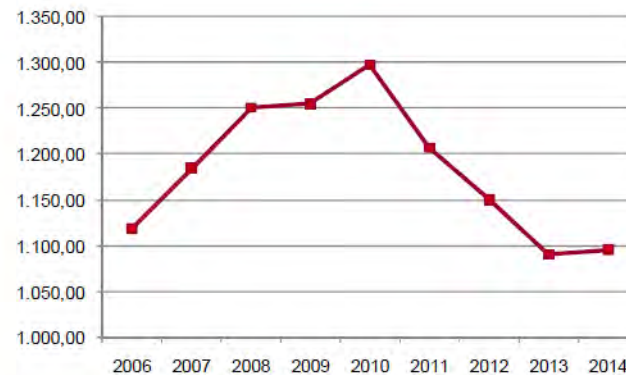
Evolució dels escenaris pressupostaris del sistema públic de salut (I)

● Evolució del pressupost per càpita anual 2006 – 2014 Departament de Salut

Pressupost DS/CatSalut/ICS 2014: 8.290 M€

Població TSI 2013 (Tall oficial 2013): 7.568.988 persones

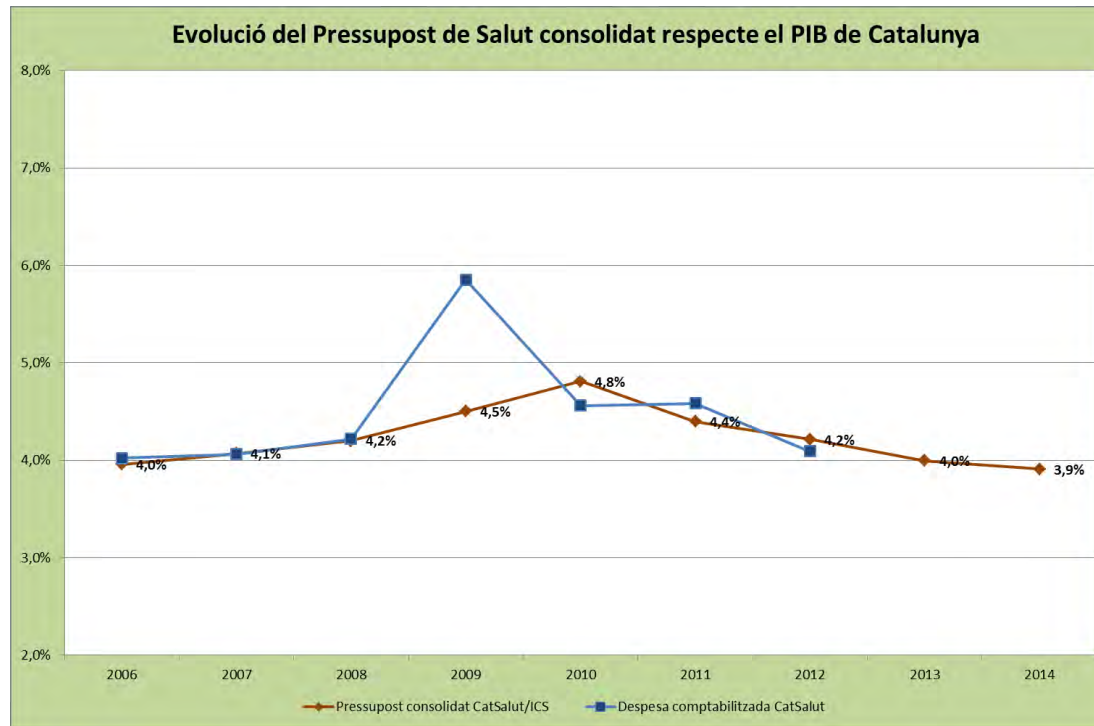
Anys	Efecte per càpita del Pressupost
2006	1.118,69
2007	1.184,86
2008	1.250,56
2009	1.254,53
2010	1.297,45
2011	1.206,98
2012	1.150,18
2013	1.090,49
2014	1.095,34



Xifres en euros

Font: Presentació del Pressupost de Salut 2014 al Parlament de Catalunya (27/11/2013)

Evolució dels escenaris pressupostaris del sistema públic de salut (II)



Font: CatSalut. Memòries 2006-2012 i Presentació del Pressupost de Salut 2014 al Parlament (27/11/2013)
Idescat i Departament d'Economia i Coneixement: PIB 2006-2012 i previsió 2013-2014

% despesa pública en salut s/. PIB 2011-2012

Bèlgica	8,0
Canadà	7,4
Dinamarca	8,9
Estonia	4,7
Finlàndia	6,6
França	8,7
Alemanya	8,4
Grècia	5,9
Irlanda	5,8
Itàlia	7,0
Holanda	9,9
Noruega	7,7
Polònia	4,5
Portugal	5,9
Espanya	6,6
Suècia	7,3

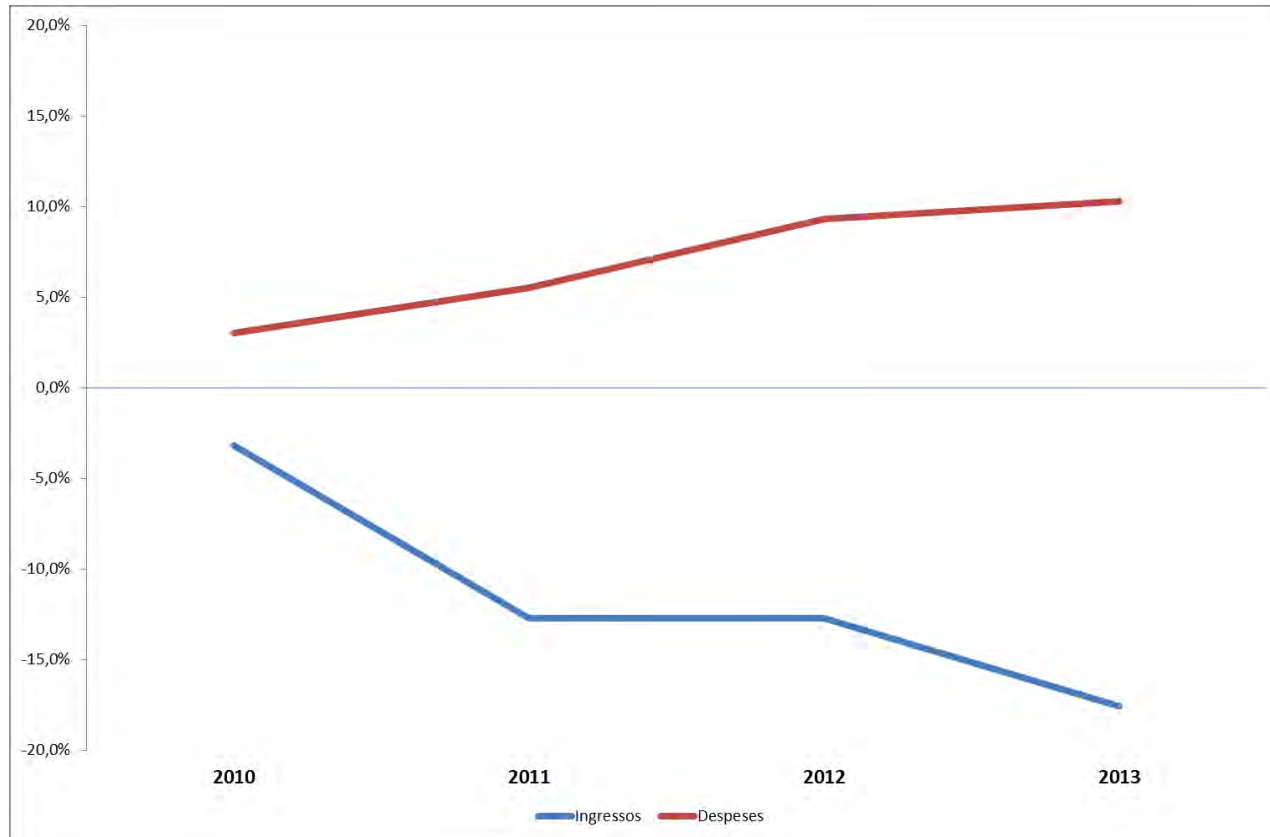
Font: OCDE. Health Data 2013

Ajustos sobre ingresos i evolució variables de cost en el sistema públic de salut (I)

	Evolució anual				Evolució acumulada			
	2on sem				2on sem			
	2010	2011	2012	2013	2010	2011	2012	2013
Ingressos								
Tarifes	-3,2%	-2,0%	0,0%	-4,6%	-3,2%	-5,1%	-5,1%	-9,5%
Compra d'activitat	0,0%	-8,0%	0,0%	-1,0%	0,0%	-8,0%	-8,0%	-8,9%
Despeses								
IPC	3,0%	2,4%	2,9%	0,3%	3,0%	5,5%	8,5%	8,9%
IVA	0,0%	0,0%	0,3%	0,3%	0,0%	0,0%	0,3%	0,6%
SS	0,0%	0,0%	0,4%	0,4%	0,0%	0,0%	0,4%	0,8%

Font: Informe Evolució dels recursos econòmics del Departament de Salut i impacte en el sector concertat. UCH-CSSC. Abril 2014.

Ajustos sobre ingresos i evolució variables de cost en el sistema públic de salut (II)



Font: Informe Evolució dels recursos econòmics del Departament de Salut i impacte en el sector concertat. UCH-CSSC. Abril 2014.

Ajustos sobre tarifas en serveis d'atenció a la dependència

Evolució del cost de referència ICASS 2010-2013	
Serveis d'atenció a la gent gran	Congelació de tarifes
Serveis d'atenció a discapacitats en centres residencials	- 3 % (2012)
Serveis d'atenció a discapacitats en llars residència	- 4,5% (2012)
Llars residència persones amb problemàtica social derivada de malaltia mental	Congelació de tarifes
Mòdul social en centres de llarga estada i hospital de dia socio-sanitaris	- 4,6% (2013)

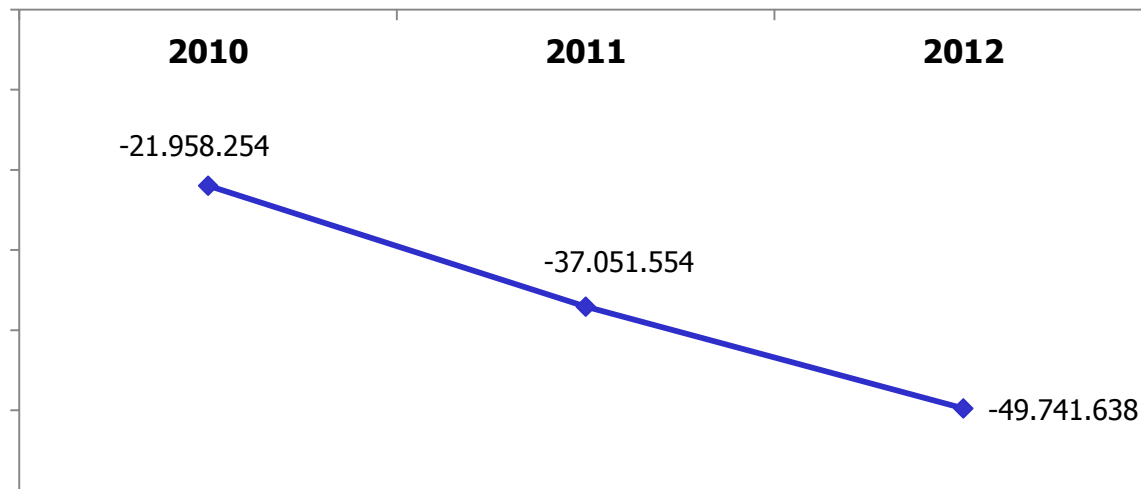
Font: Decret de cartera de serveis socials (2010) i ordres posteriors d'actualització de tarifes.

El 2014, en tots els tipus de servei, ha augmentat la proporció de copagament

I assumint costos financers

Evolució del resultat financer dels hospitals concertats

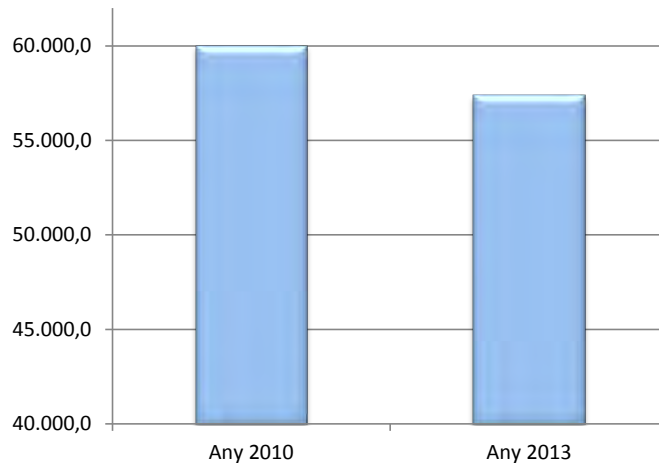
En euros



Font: Informe economicofinancer d'atenció especialitzada centres concertats. Central de balanços 2012. CatSalut

COM S'HA POGUT ASSUMIR L'ESFORÇ FINS EL MOMENT ACTUAL? Gestió de recursos humans

Evolució de l'ocupació en el sector sanitari concertat 2010-2013



- Reducció del 4,4% de l'ocupació.
- Augment jornada del 3%.
- Fort impacte retributiu
- Negociació d'acords basada en confiança

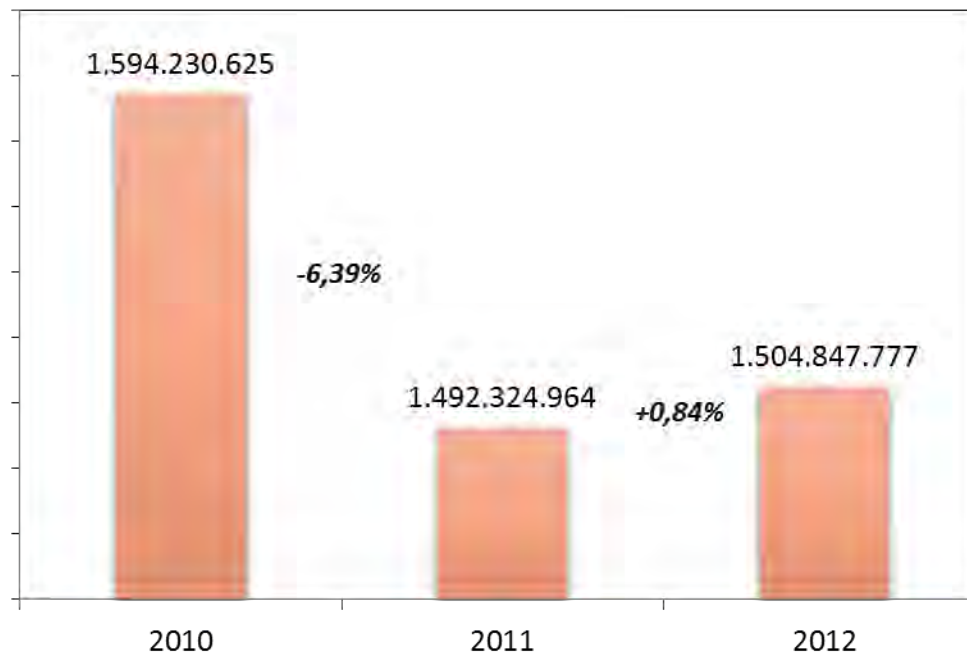
Evolució salarial i pèrdua poder adquisitiu 2009-2013

	Facultatiu	DUI	Auxiliar Infermeria	Oficial administratiu
Per taules retributives	-11,2%	-11,6%	-12,0%	-12,4%
Per efecte IPC	-9,7%	-9,7%	-9,7%	-9,7%
PÈRDUA PODER ADQUISITIU TOTAL	-20,9%	-21,4%	-21,7%	-22,1%

COM S'HA POGUT ASSUMIR L'ESFORÇ FINS EL MOMENT ACTUAL? Gestió de compres i consums de bens i serveis

Despeses per aprovisionaments i serveis exteriors en hospitals concertats.

En euros i percentatge de variació anual



Font: Informe economicofinancer d'atenció especialitzada centres concertats. Central de balanços 2012. CatSalut

COM S'HA POGUT ASSUMIR L'ESFORÇ FINS EL MOMENT ACTUAL?

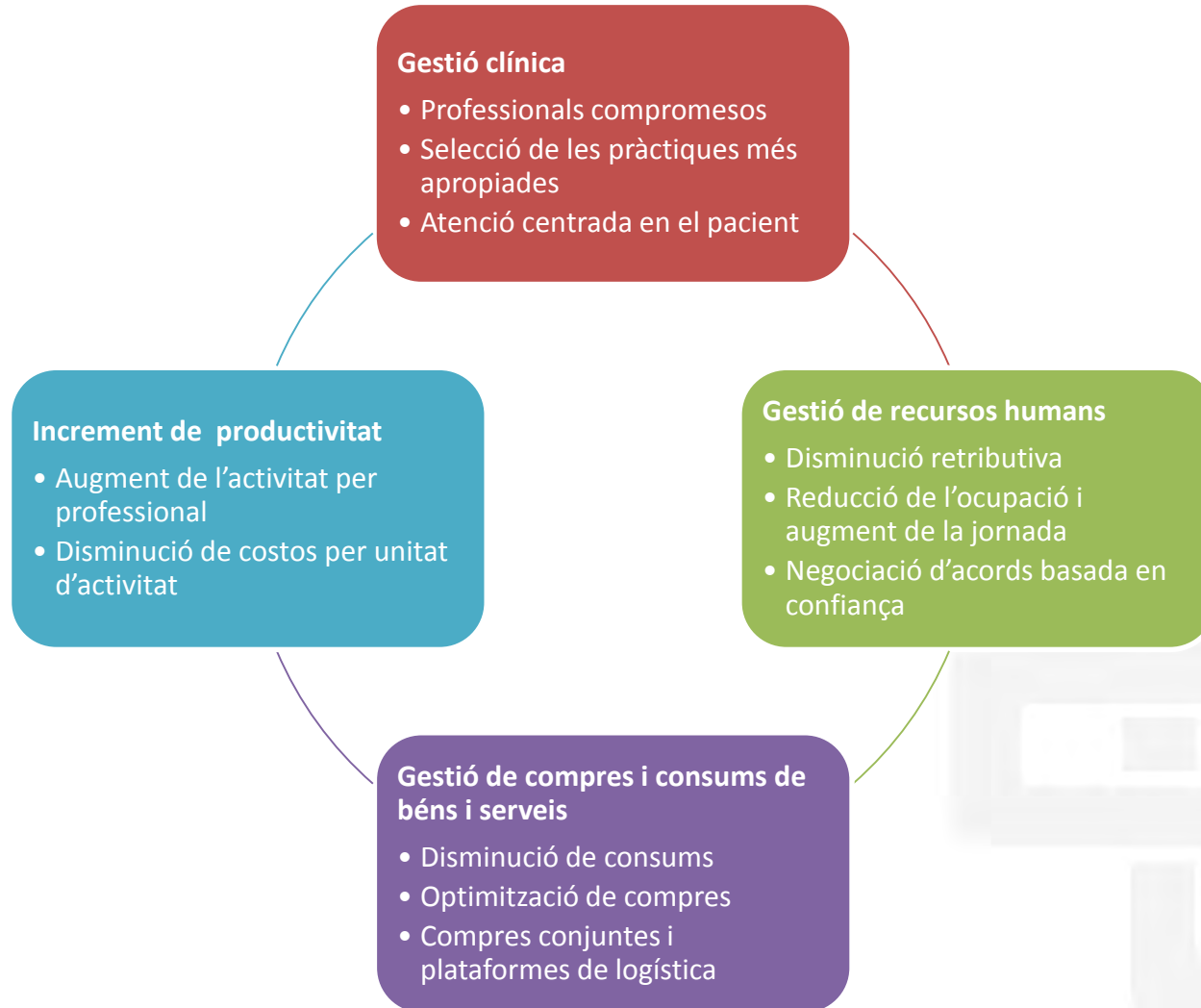
Increment de la productivitat i eficiència

	2010	2011	2012
UME assistencial per personal equivalent	32,6	32,2	33,3
Ingrés per UME assistencial	2.748	2.680	2.603
Cost per UME assistencial	2.872	2.820	2.700
Marge per UME assistencial	-124	-141	-97

UME: Unitat de mesura estandarditzada d'activitat (ajustada per activitat imputable a atenció d'aguts)

Font: Informe economicofinancer d'atenció especialitzada centres concertats. Central de balanços 2012. CatSalut

COM S'HA POGUT ASSUMIR L'ESFORÇ FINS EL MOMENT ACTUAL?



COM PINTA L'ENTORN?



IV Trobada de Directius d'Hospital de La Unió, 14 de maig de 2014