



CatLab: fins avui els astres han estat alineats

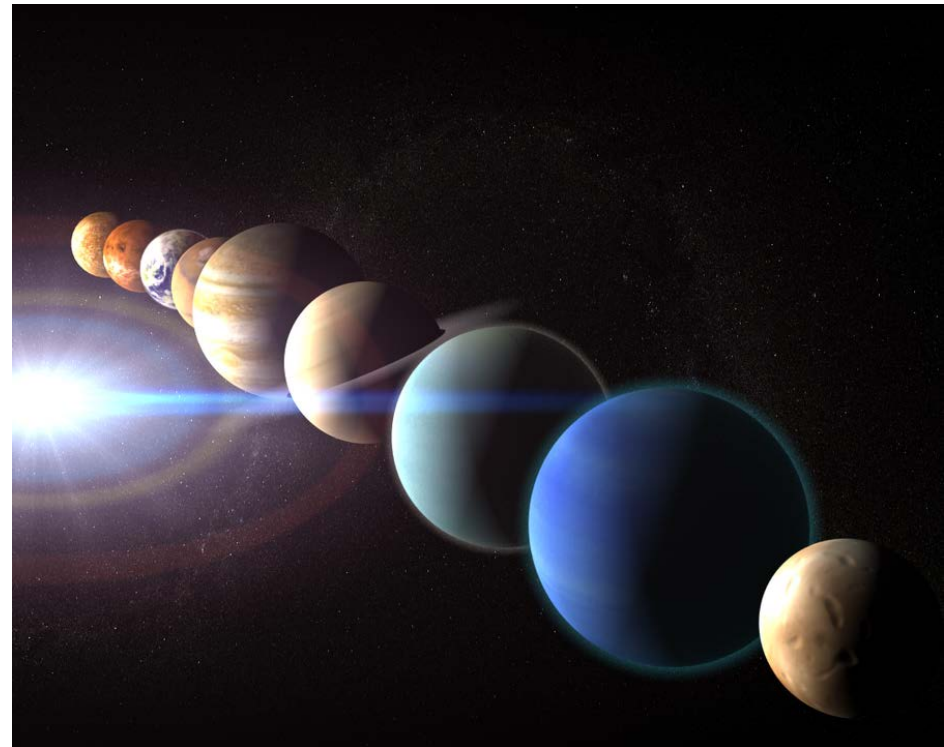
II Jornada Tècnica Col·laboració Publicoprivada. La Unió.

18 de febrer de 2015

Esteve Picola

CatLab: un somni fet realitat

- A l'inici, els grans projectes solen ser només somnis.
- Però quan els astres s'alineen, ..., la màgia pot succeir i els somnis poden fer-se realitat.



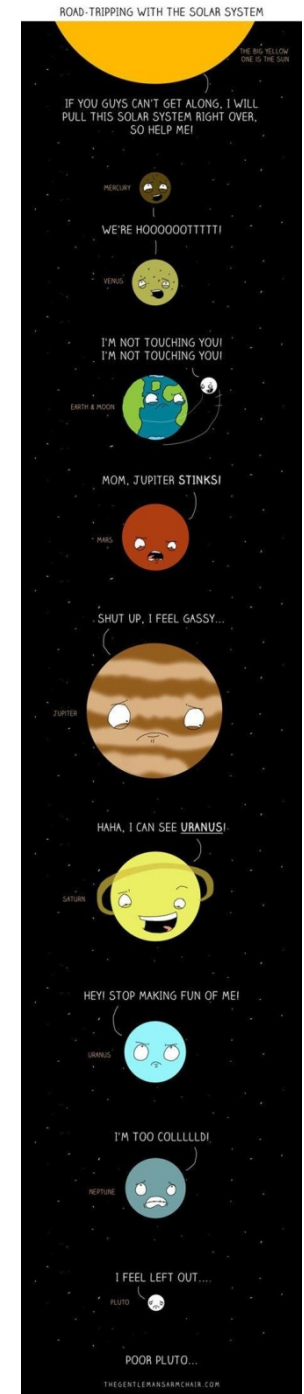
CatLab: no és un fet únic, però és un fet rar.

**PLANETARY ALIGNMENT WITH THE GIZA PYRAMIDS,
IT ONLY HAPPENS ONCE IN 2,737 YEARS**



CatLab, any 2006: el projecte

- Juliol 2006: i per què no?
- “Astres” a alinear:
 - Gestors d’ambdues Institucions
 - Organs de Govern de les dues Institucions.
 - Polítics (locals i generals –al Govern i “oposició”-).
 - Funcionaris; personal de l’Administració.
 - Professionals dels hospitals i atenció primària (clínic).
 - Directors dels dos laboratoris.
 - Professionals dels laboratoris.
 - Sindicats.



CatLab: bases del projecte

- Document d'aspectes bàsics del projecte de constitució del laboratori en xarxa. Aprovació per part dels Òrgans de Govern d'ambdues Institucions.
- La base del projecte era el territori.
- Configuració de laboratori únic, amb CORE a fora dels hospitals, i amb dotacions notables als dos hospitals (demanda immediata / urgències).
- Paritat dels dos socis iniciadors en òrgans i decisions, i repartiment dels serveis de suport. Ningú va a casa de l'altre, sinó que ens traslladem –alhora a un espai nou, ben situat i equipat. No hi ha cap absorció d'un sobre l'altre sinó que es crea quelcom nou, més gran i que es vol que sigui millor.
- Laboratori clínic (vinculació amb Comitès tècnics i presència als hospitals).
- Integració de tots els professionals d'ambdós laboratoris.
- Manteniment o millora temps de resposta i qualitat.
- Docència post-grau i recerca.
- Obert a col·laboracions i incorporacions futures (acord per unanimitat).
- Conveni XHUP.



CatLab, any 2007: la constitució.

- Instrumentalització político-sindical.
- Pressió (espantall de la privatització de la sanitat).
- Consellera Geli, setembre 2007 (alineació final)
- Element facilitador: nom (CatLab)
- Element facilitador: fórmula jurídica (AIE)
- Gener 2008 es constitueix l'AIE
 - Decisions per unanimitat.
 - Manténir una elevada agilitat de gestió.
 - President (home bo) a proposta del CatSalut, però decidit per unanimitat (Sr. Enric Mangas).
 - Risc compartit, responsabilitats solidàries.
 - Equilibri públic / privat (50%-50%) a participació i òrgans de Govern.
 - Noves incorporacions no com a clients sinó com a partíceps.



CatLab, any 2008: el trasllat

- Juny 2008 trasllat.
- Element facilitador: espai nou dels “dos”.
- Projecte únic; cal funcionar igual a tot arreu; canvis (unificació petitoris, catàlegs, sistemes d'extracció, transport de mostres).
- Proveïdor bàsic de tecnologia (ROCHE).
- Partner de S.I. i posada en marxa: LRC (Laboratori de Referència de Catalunya).



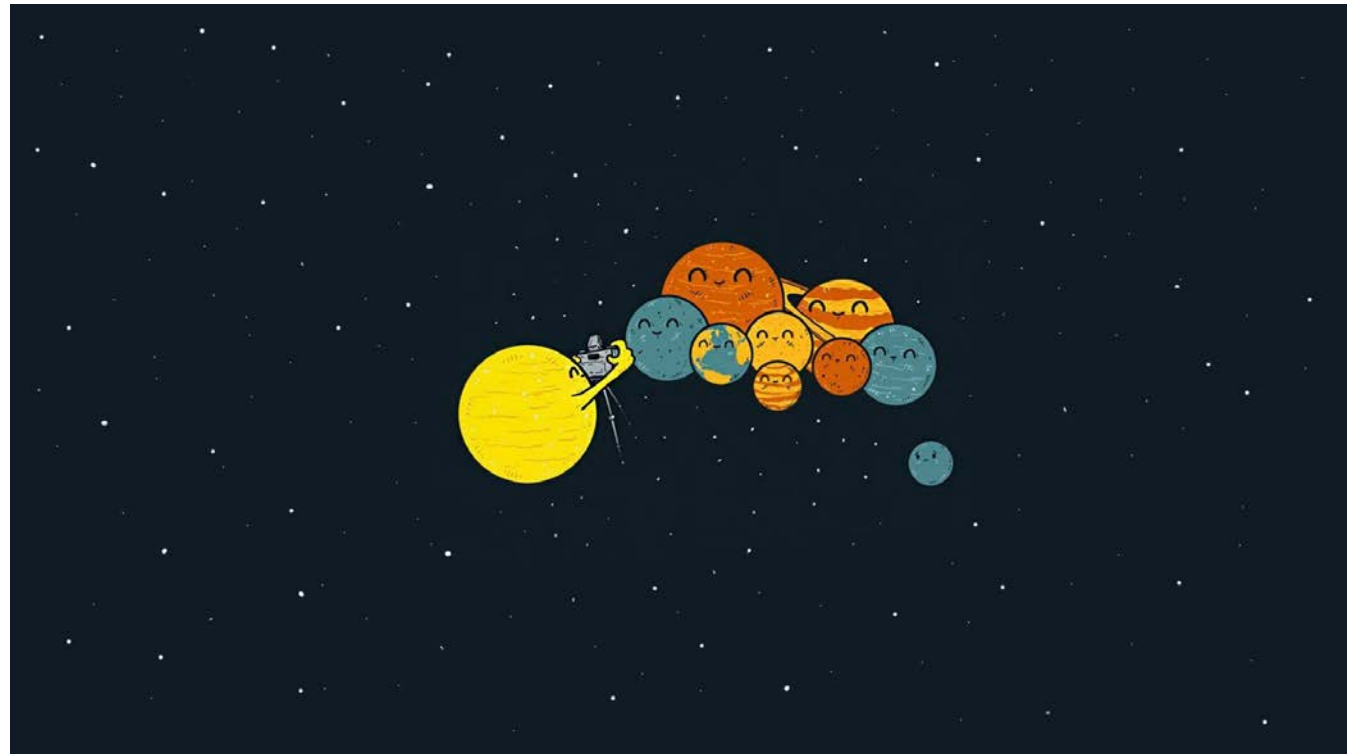
CatLab, any 2009: nou impuls

- Nova Directora: Dra. Imma Caballé.
- De dues ISOs (cada hospital tenia la seva) a una ISO conjunta.



CatLab, any 2012: ampliació

- Incorporació de l'hospital de Martorell (juny 2012).



CatLab, any 2013-14: consolidació

- Certificació ISO 15189 (pròpia dels laboratoris clínics; acredita la fiabilitat dels resultats).
 - Inici 2012 (pre-analítica i bioquímica).
 - 2013 (hematologia, immunologia, citogenètica, citometria, biologia molecular, urgències).
 - 2014 (microbiologia).
- Activitat total acreditada ISO 15189: 92,5% (900 test).



CatLab: projecte consolidat d'èxit!!

CatLab										
		<i>previ</i>	2008	2009	2010	2011	2012	2013	2014	<i>ppost</i> 2015
despeses (en milers €)					16.225	14.987	14.841	14.883	15.015	15.726
determinacions (en milers)										
CST					4.692	4.330	4.159	4.219	4.140	4.140
MT					3.050	2.696	2.634	2.726	2.796	2.796
Martorell					0	0	341	709	741	741
TOTAL					7.742	7.026	7.134	7.654	7.677	7.677
professionals										
PLS			118	93	85	82	83	82	82	
CST			24	23	23	21	21	21	21	
HUMT			31	27	25	23	22	24	24	
Martorell			-	-	-	-	9	10	10	
TOTAL		138	173	143	133	126	135	137	137	



CatLab: col·laboració públic-privada

- Sinergies entre entitats només són possibles si hi ha visió global i a mig termini, generositat i perseverança.
- Les millores s'han de plantejar a mig termini (organitzatives, economies d'escala, eficiència, qualitat, complexitat, ...).
- Les millores de costos arriben com a conseqüència de la introducció i consolidació del nou model implantat.
- No són compatibles estalvis immediats (o a curt) i un model sostenible i raonable.



CatLab: alguns “astres” canvien d’òrbita

- Funcionaris; personal de l’Administració.
- Polítics.



CatLab: no en tenim prou!

- Donat que ha estat un projecte d'èxit:
 - Seria possible ampliar el model amb altres actors?
 - Seria possible replicar el model en altres àmbits d'interès comú dels mateixos actors?
 - Seria possible replicar el model a altres àmbits territorials amb actors distints?
 -
 -

- Es podrien alinear els “astres”, avui????????????





Moltes gràcies !!