



**Anàlisi de l'evolució del índexs IRR i IRE  
i el preu alta  
1998-2008**

Barcelona, maig de 2008

# **ÍNDEX**

---

<b>ÍNDEX</b> .....	<b>1</b>
<b>INTRODUCCIÓ</b> .....	<b>2</b>
<b>ANÀLISI GENERAL DE LA EVOLUCIÓ DELS ÍNDEXS IRE I IRR EN ELS ANYS 2007/2008</b> .....	<b>3</b>
IRE .....	3
IRR .....	4
Preu mig per alta .....	5
<b>ANÀLISI PER GRUPS ESTRUCTURALS DELS ÍNDEXS IRE I IRR EN EL PERÍODE 1998-2008</b> .....	<b>6</b>
GRUP 1: AÏLLATS I COMPLEMENTARIS .....	6
GRUP 2: GENERALS BÀSICS .....	7
GRUP 3: REFERÈNCIA .....	8
GRUP 4: ALTA TECNOLOGIA .....	9
<b>DETALL DELS ÍNDEXS IRR, IRE I PREU PER ALTA PER CENTRE DEL 2008</b> .....	<b>10</b>
<b>GRÀFICS</b> .....	<b>11</b>

## **INTRODUCCIÓ**

---

A continuació, es presenten les principals conclusions de l'anàlisi dels índexs IRE (Índex Relatiu d'Estructura) i IRR (Índex Relatiu de Recursos) durant el període 1998-2008.

Aquests índexs són utilitzats pel sistema de pagament del CatSalut de l'activitat d'hospitalització d'aguts dintre dels hospitals de la XHUP. A l'actualitat la ponderació dels índexs és la següent:

- 65% IRE
- 35% IRR

**Aquesta ponderació va variar l'any 2000, ja que entre 1997 i 1999 la ponderació va ser del 70% IRE i el 30% IRR. Aquesta variació va en línia amb la tendència que el CatSalut va proposar en un inici, d'un progressiu augment de la importància de l'IRR respecte l'IRE, ja que l'IRR mesura la complexitat real de l'activitat realitzada pel centre hospitalari. Tot i això, aquesta tendència està aturada i de moment encara es mantenen els pesos relatius actuals.**

Per tant la fórmula per calcular el preu de l'alta de cada hospital es detalla a continuació:

$$\rightarrow \text{Preu alta}_{H1} = (0,65 \times \text{Preu DOGC IRE} \times \text{IRE}_{H1}) + (0,35 \times \text{Preu DOGC IRR} \times \text{IRR}_{H1})$$

## **ANÀLISI GENERAL DE LA EVOLUCIÓ DELS ÍNDEXS IRE I IRR EN ELS ANYS 2007/2008**

---

Si analitzem l'evolució dels índexs entre 1998 i 2008 es pot observar el següent:

### **IRE**

- En relació al 2007, durant el 2008 els IRE dels centres de la XHUP s'han mantingut amb valors idèntics en tots els centres.
- Per tant, tots els valor estadístics relatius a l'IRE d'enguany també es mantenen com l'any anterior:
  - La dispersió del valor de l'IRE entre els diferents hospitals és de 0,7230, amb un IRE màxim de 1,4001 i un IRE mínim de 0,6771.
  - La mitjana dels IRE és de 0,8939. Si no es tenen en compte els IRE molt diferents a la mitjana (els outlayers), la mitjana és de 0,8886.
  - La mediana dels IRE és de 0,7824

## IRR

- Durant l'any 2008, a 32 centres se'ls ha incrementat el seu IRR i a 25 se'ls hi ha reduït. A cap centre se li manté el mateix IRR que l'any anterior. L'increment mitjà dels 32 centres ha estat de 0,0180 i la reducció mitjana dels altres centres ha estat de – 0,0121.
- La dispersió entre els diferents hospitals ha disminuït passant d'una diferència màxima entre l'IRR màxim i l'IRR mínim de 0,6280 a 0,5969. Per tant, podem dir que hi ha més convergència d'IRR en el 2008 que en el 2007.
- La mitjana dels IRR ha augmentat lleugerament passant de 0,9445 a 0,9493. Si no es tenen en compte els IRR molt diferents a la mitjana (els outlayers), la mitjana passa a ser de 0,9446 (el 2007 era de 0,9402).
- Com a conseqüència, l'increment del preu IRR de mitjana ha estat de 12,65 euros mentre que la reducció mitjana ha estat de –8,50 euros

### Preu mig per alta

- Per a l'any 2008, l'increment del preu DOGC de l'IRE i de l'IRR ha estat del 5,74%
  - Preu DOGC IRE 2008 = 2.141,53 euros (2.025,28 euros el 2007)
  - Preu DOGC IRR 2008 = 2119,24 euros (2.004,20 euros el 2007)
- D'altra banda, si s'analitzen els increments reals dels preus mitjos dels hospitals de la XHUP es pot observar que 32 centres han vist incrementat el seu preu mig per sobre d'aquest 5,74%, el que representa el 56% dels centres de la XHUP, mentre que hi ha hagut 25 centres que han vist incrementat el seu preu alta per sota del 5,74%, el que representa el 44% dels centres de la XHUP
- Com a conclusió es pot dir que tot i que el preu DOGC s'hagi incrementat un 5,74%, no significa que tots els centres hagin augmentat aquest percentatge. Una mica menys de la meitat dels centres hospitalaris han vist com el seu preu d'alta s'incrementava per sota d'aquest percentatge, situació que es presenta per l'evolució que han tingut els índexs IRR.

## **ANÀLISI PER GRUPS ESTRUCTURALS DELS ÍNDEXS IRE I IRR EN EL PERÍODE 1998-2008**

### **GRUP 1: AÏLLATS I COMPLEMENTARIS**

- Els IRE del 2008 han estat els mateixos que al 2007, els quals coincideixen amb els objectius que es proposa el Catsalut.
- La tendència general en la dècada que va del 1998 al 2008 ha estat decreixent, degut a que els IRE han anat apropant-se al 0,6671, objectiu del Catsalut.
- Sobre l'IRR, la mitjana ha augmentat el darrer any, passant del 0,8355 del 2007 al 0,8421 del 2008.
- Entre el 1998 i el 2008, la mitjana dels IRRs ha augmentat un +2,55%.
- En conseqüència, el preu mig per alta s'ha incrementat durant el 2008 un 6,07%, un valor superior al 5,74% d'increment dels preus DOGC de l'IRE i l'IRR.
- En el període 1998-2008, el preu mig per alta s'ha incrementat un 34,5% i un 3,02% interanualment.
- Com en els anys anteriors, L'any 2008, el 100% del centres ha assolit el té el seu IRE objectiu.

## **GRUP 2: GENERALS BÀSICS**

- Durant l'any 2008 la mitjana dels IRE no ha variat respecte l'any 2007. Aquesta és de 0,7217.
- En el període 1998-2008, l'IRE ha crescut només un 0,03%. Això és perquè en els últims anys s'han mantingut igual.
- Pel que fa als IRR, com en el cas del grup 1, la mitjana del grup 2 ha pujat durant l'últim any, passant del 0,8684 al 0,8776 al 2008.
- En el període 1998-2008, l'IRR ha augmentat un 0,91%.
- En conseqüència, el preu mig per alta s'ha incrementat durant el 2008 un 6,15%, per sobre del 5,74% d'increment dels preus DOGC de l'IRE i l'IRR, fruit de l'augment dels IRR.
- Entre 1998 i 2008, l'increment del preu mig per alta ha estat globalment del 53,09% i interanualment del 5,35%.
- Per últim, la tendència dels IRE dels últims anys confirma l'evolució que aquests indicadors han seguit per arribar a l'IRE objectiu definit pel CatSalut. S'ha de destacar que com en el 2007, en el 2008, 19 dels 20 centres d'aquest grup han assolit el seu IRE objectiu: això és un 95%.



### **GRUP 3: REFERÈNCIA**

- Durant l'any 2008, la mitjana dels IRE s'ha mantingut igual respecte a l'any 2007, en el valor 0,8987, ja que tots els IRE s'han mantingut amb els mateixos valors.
- En el període 1998-2008, la reducció global de la mitjana dels IRE es del -5,05%.
- Respecte l'IRR ha crescut en l'últim any un 0,27% de mitjana en el grup 3, passant d'un valor de 0,9475 l'any 2007 al 0,9500 l'any 2008.
- Entre 1998 i 2008, la mitjana dels IRR ha augmentat un 0,27%. Ha passat de 0,9475 a 0,9500.
- En conseqüència, el preu mig per alta s'ha incrementat durant el 2008 un 5,84%, un valor molt proper al 5,74% d'increment dels preus DOGC de l'IRE i l'IRR.
- Entre el 1998 i el 2008, l'increment del preu mig per alta ha estat globalment del 45,65% i interanualment del 3,25%.
- Per últim, cal dir que en el 2008, en el còmput de centres del grup 3, el 70% han assolit el seu IRE objectiu.

#### **GRUP 4: ALTA TECNOLOGIA**

- Durant l'any 2008 la mitjana dels IRE és manté igual que en el 2007: 1,3805.
- En el període 1998-2008, l'augment acumulat global de la mitjana dels IRE en els centres del grup 4 ha estat del 0,60%.
- En quan a l'IRR, ha passat del 1,1672 del 2007 de mitjana al 1,1675 del 2008. Això és un augment del 0,03%.
- Entre el 1998 i el 2008, la mitjana dels IRR s'ha reduït un -0,62%.
- El preu mig per alta s'ha incrementat durant el 2008 en un 5,75%, gairebé idèntic a l'increment del 5,74% dels preus DOGC de l'IRE i l'IRR.
- Entre 1998 i 2008, l'increment del preu mig per alta ha estat globalment del 50,26% i del 4,16% interanualment.
- Per últim, la tendència dels IREs dels últims anys confirma que l'evolució d'aquests indicadors ha portat l'assoliment de l'IRE objectiu definit pel CatSalut. Al grup d'alta tecnologia, 9 dels 10 centres ja han assolit el seu IRE objectiu: això és un 90%.

# DETALL DELS ÍNDEXS IRR, IRE I PREU PER ALTA PER CENTRE DEL 2008

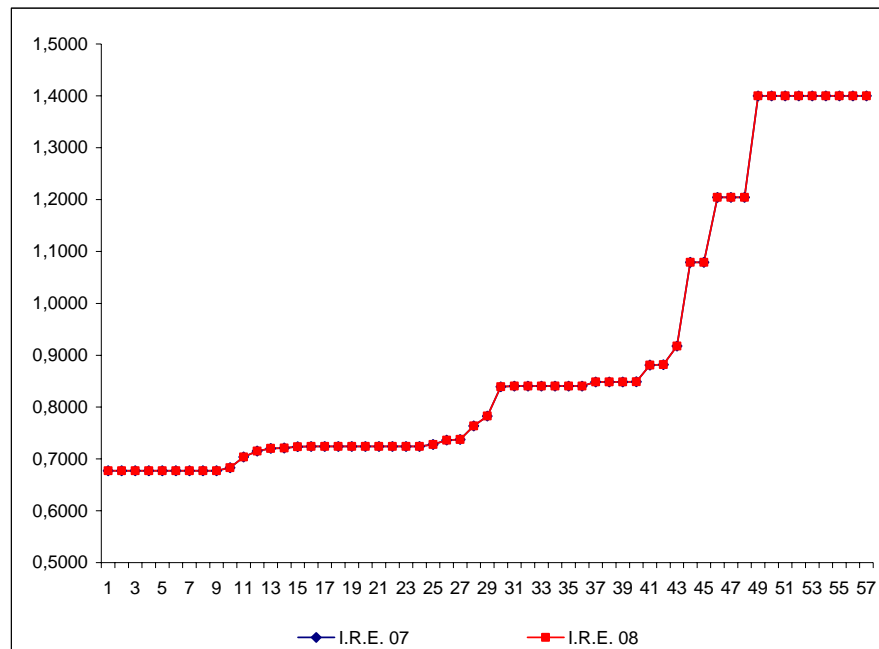
		IRE 2007	IRE 2008	2007-08	IRR 2007	IRR 2008	2007-08	PREU ALTA 2006	PREU ALTA 2007	PREU ALTA 2008	2007-08
G1 - Comp.	CLINICA GIRONA S.A.	0,6771	0,6771	0,0%	0,8320	0,8308	-0,1%	1.343,77	1.474,98	1.558,75	5,7%
G1 - Aïllat	H. DE PUIGCERDA	0,6771	0,6771	0,0%	0,8109	0,7858	-3,1%	1.346,85	1.460,18	1.525,37	4,5%
G1 - Comp.	CLINICA DE PONENT	0,6771	0,6771	0,0%	0,7851	0,7799	-0,7%	1.312,55	1.442,08	1.521,00	5,5%
G1 - Aïllat	H. COMARCAL MORA D'EBRE	0,6771	0,6771	0,0%	0,8608	0,8601	-0,1%	1.371,59	1.495,18	1.580,48	5,7%
G1 - Aïllat	H. DE CAMPDEVANOL	0,6771	0,6771	0,0%	0,8699	0,9225	6,0%	1.376,34	1.501,56	1.626,77	8,3%
G1 - Aïllat	H. COMARCAL DEL PALLARS	0,6771	0,6771	0,0%	0,8390	0,8544	1,8%	1.335,87	1.479,89	1.576,26	6,5%
G1 - Aïllat	FUND. SANT HOSPITAL DE LA SEU D'URGELL	0,6771	0,6771	0,0%	0,8507	0,8615	1,3%	1.361,18	1.488,10	1.581,52	6,3%
<b>Mitjana G1 - Aïllat i Comp.</b>		<b>0</b>	<b>0,6771</b>	<b>0,0%</b>	<b>0,8355</b>	<b>0,8421</b>	<b>0,8%</b>	<b>1.349,74</b>	<b>1.477,42</b>	<b>1.567,17</b>	<b>6,1%</b>
G2 - Gen. Bàsic	H. DE SANT BOI	0,7152	0,7152	0,0%	0,8719	0,8809	1,0%	1.423,30	1.553,12	1.648,95	6,2%
G2 - Gen. Bàsic	FUND. PRIVADA HOSPITAL DE MOLLET	0,7241	0,7241	0,0%	0,7507	0,8168	8,8%	1.392,41	1.479,82	1.613,79	9,1%
G2 - Gen. Bàsic	H. COMARCAL DE LA SELVA	0,7241	0,7241	0,0%	0,8217	0,8399	2,2%	1.406,47	1.529,63	1.630,93	6,8%
G2 - Gen. Bàsic	H. DE SANT BERNABÉ DE BERGA	0,6832	0,6832	0,0%	0,8916	0,8776	-1,6%	1.389,86	1.524,82	1.601,96	5,1%
G2 - Gen. Bàsic	H. SANT JOAN DE DEU DE MARTORELL	0,7241	0,7241	0,0%	0,8651	0,8740	1,0%	1.432,24	1.560,07	1.626,22	6,2%
G2 - Gen. Bàsic	H. DE L'ESPERIT SANT. DE SANTA COLOMA	0,7241	0,7241	0,0%	0,8502	0,8405	-1,1%	1.415,21	1.549,62	1.631,37	5,3%
G2 - Gen. Bàsic	H. PROVINCIAL SANTA CATERINA	0,7634	0,7634	0,0%	0,7875	0,8166	3,7%	1.408,44	1.557,37	1.668,35	7,1%
G2 - Gen. Bàsic	H. DE FIGUERES	0,7241	0,7241	0,0%	0,9012	0,9142	1,4%	1.451,12	1.585,39	1.686,04	6,3%
G2 - Gen. Bàsic	H. DE SANT JAUME DE CALELLA	0,7241	0,7241	0,0%	0,8217	0,8399	2,2%	1.406,47	1.529,63	1.630,93	6,8%
G2 - Gen. Bàsic	H. DE SANTA MARIA - LLEIDA	0,7203	0,7203	0,0%	0,9386	0,9423	0,4%	1.490,23	1.606,63	1.701,59	5,9%
G2 - Gen. Bàsic	H. SANT RAFAEL	0,7824	0,7824	0,0%	0,9020	0,9006	-0,2%	1.526,17	1.662,70	1.757,10	5,7%
G2 - Gen. Bàsic	H. SANT LLORENÇ DE VILADECANS	0,7209	0,7209	0,0%	0,8963	0,8827	-1,5%	1.435,19	1.577,74	1.658,22	5,1%
G2 - Gen. Bàsic	CLINICA PLATO. FUNDACIÓ PRIVADA	0,7373	0,7373	0,0%	0,9352	0,9614	2,8%	1.515,35	1.626,62	1.739,42	6,9%
G2 - Gen. Bàsic	H. DE PALAMOS	0,7237	0,7237	0,0%	0,8422	0,8350	-0,9%	1.414,60	1.543,48	1.626,73	5,4%
G2 - Gen. Bàsic	H. MUNICIPAL DE BADALONA, SA	0,7240	0,7240	0,0%	0,9044	0,9259	2,4%	1.452,61	1.587,51	1.694,58	6,7%
G2 - Gen. Bàsic	H. SANT JAUME D'LOLOT	0,6771	0,6771	0,0%	0,8582	0,8570	-0,1%	1.370,56	1.493,36	1.578,19	5,7%
G2 - Gen. Bàsic	PIUS HOSPITAL DE VALLS	0,7037	0,7037	0,0%	0,8480	0,8454	-0,3%	1.402,89	1.521,22	1.606,61	5,6%
G2 - Gen. Bàsic	H. DE SANT PAU I SANTA TECLA	0,7360	0,7360	0,0%	0,8956	0,8998	0,5%	1.467,21	1.597,13	1.691,92	5,9%
G2 - Gen. Bàsic	H. COMARCAL DE L'ALT PENEDES	0,7241	0,7241	0,0%	0,8492	0,8587	1,1%	1.420,74	1.548,92	1.644,87	6,2%
G2 - Gen. Bàsic	H. DE SANT CELONI. FUNDACIÓ PRIVADA	0,6771	0,6771	0,0%	0,9366	0,9322	-0,5%	1.456,20	1.548,35	1.633,96	5,5%
<b>Mitjana G2 - Gen. Bàsic</b>		<b>0,7217</b>	<b>0,7217</b>	<b>0,0%</b>	<b>0,8684</b>	<b>0,8771</b>	<b>1,0%</b>	<b>1.433,86</b>	<b>1.559,16</b>	<b>1.655,09</b>	<b>6,2%</b>
G3 - Refer.	H. GENERAL DE GRANOLLERS	0,8404	0,8404	0,0%	0,9243	0,9420	1,9%	1.599,43	1.754,70	1.868,55	6,5%
G3 - Refer.	F. SANITARIA D'IGUALADA. FUND. PRIVADA	0,8482	0,8482	0,0%	0,8675	0,8734	0,7%	1.446,02	1.725,12	1.828,52	6,0%
G3 - Refer.	H. DE TERRASA	0,8404	0,8404	0,0%	0,8575	0,8666	1,1%	1.569,69	1.707,84	1.812,62	6,1%
G3 - Refer.	H. GENERAL DE VIC	0,8404	0,8404	0,0%	0,9203	0,9318	1,2%	1.609,52	1.751,89	1.860,98	6,2%
G3 - Refer.	H. U. SANT JOAN DE REUS	0,8489	0,8489	0,0%	0,8756	0,8923	1,9%	1.592,46	1.731,73	1.843,51	6,5%
G3 - Refer.	H. TORTOSA VERGE DE LA CINTA	0,8404	0,8404	0,0%	0,9216	0,9272	0,6%	1.609,46	1.752,80	1.857,57	6,0%
G3 - Refer.	CONSORCI SANITARI DE MARESME	0,8404	0,8404	0,0%	0,8990	0,8992	0,0%	1.604,38	1.736,95	1.836,80	5,7%
G3 - Refer.	H. CREU ROJA DE BARCELONA	0,8482	0,8482	0,0%	0,9024	0,8972	-0,6%	1.604,60	1.749,60	1.846,17	5,5%
G3 - Refer.	H. RESIDENCIA SANT CAMIL	0,7276	0,7276	0,0%	0,8769	0,8732	-0,4%	1.423,22	1.572,95	1.660,50	5,8%
G3 - Refer.	H. U. DE TARRAGONA JOAN XXIII	0,8815	0,8815	0,0%	1,0409	1,0553	1,4%	1.730,45	1.890,59	2.009,80	6,3%
G3 - Refer.	H. DEL SAGRAT COR-L'ALIANÇA	0,8404	0,8404	0,0%	0,8789	0,9009	2,5%	1.578,49	1.722,85	1.838,06	6,7%
G3 - Refer.	H. U. DE LLEIDA ARNAU DE VILANOVA	0,8809	0,8809	0,0%	0,9786	0,9993	2,1%	1.679,16	1.846,10	1.967,42	6,8%
G3 - Refer.	C. DE L'H. DE LA CREU ROJA D'HOSPITAL ET	0,8482	0,8482	0,0%	0,9024	0,8972	-0,6%	1.604,60	1.749,60	1.846,17	5,5%
G3 - Refer.	CONSORCI HOSPITALARI DEL PARC TAULI	1,0792	1,0792	0,0%	0,9732	0,9815	0,9%	1.917,79	2.103,36	2.230,25	6,0%
G3 - Refer.	H. MUTUA DE TERRASSA	1,0792	1,0792	0,0%	0,9788	0,9621	-1,7%	1.921,84	2.107,29	2.215,86	5,2%
G3 - Refer.	ALTHAIA. XARXA ASSISTENCIAL DE MANRESA	0,8391	0,8391	0,0%	0,9058	0,9054	0,0%	1.602,43	1.740,01	1.839,59	5,7%
G3 - Refer.	H. DE L'ESPERANÇA	1,2043	1,2043	0,0%	1,0386	1,0433	0,5%	2.097,52	2.313,93	2.450,23	5,9%
G3 - Refer.	H. DEL MAR	1,2043	1,2043	0,0%	1,0386	1,0433	0,5%	2.097,52	2.313,93	2.450,23	5,9%
G3 - Refer.	H. DE GIRONA DOCTOR JOSEP TRUETA	0,9174	0,9174	0,0%	1,1450	1,1209	-2,1%	1.834,12	2.010,88	2.108,43	4,9%
G3 - Refer.	INSTITUT GUTTMANN	0,7239	0,7239	0,0%	1,0238	0,9884	-3,5%	1.549,11	1.671,13	1.740,79	4,2%
<b>Mitjana G3 - Refer.</b>		<b>0,8987</b>	<b>0,8987</b>	<b>0,0%</b>	<b>0,9475</b>	<b>0,9500</b>	<b>0,3%</b>	<b>1.683,59</b>	<b>1.847,66</b>	<b>1.955,60</b>	<b>5,8%</b>
G4 - Alta Tec.	H. SANT JOAN DE DEU D'ESPLUGUES DE LL.	1,4001	1,4001	0,0%	0,8391	0,8771	4,5%	2.213,32	2.431,74	2.599,51	6,9%
G4 - Alta Tec.	H. MATERNO-INFANTIL VALL D'HEBRON	1,4001	1,4001	0,0%	0,8159	0,8216	0,7%	2.220,71	2.415,47	2.558,34	5,9%
G4 - Alta Tec.	FUNDACIÓ PUIGVERT LUNA	1,4001	1,4001	0,0%	1,0125	1,0053	-0,7%	2.342,45	2.553,37	2.694,60	5,5%
G4 - Alta Tec.	H. U. DE BADALONA G. TRIAS I PUJOL	1,2043	1,2043	0,0%	1,1941	1,2226	2,4%	2.265,78	2.423,00	2.583,22	6,8%
G4 - Alta Tec.	H. GENERAL DE LA VALL D'HEBRON	1,4001	1,4001	0,0%	1,3049	1,2514	-4,1%	2.522,98	2.758,48	2.877,14	4,3%
G4 - Alta Tec.	F. G. S. DE L'H. DE LA STA. CREU I ST. PAU	1,4001	1,4001	0,0%	1,2642	1,2465	-1,4%	2.467,60	2.729,93	2.873,50	5,3%
G4 - Alta Tec.	INSTITUT CATALA ONCOLOGIA - BELLVITGE	1,4001	1,4001	0,0%	1,2181	1,2753	4,7%	2.441,71	2.697,60	2.894,86	7,3%
G4 - Alta Tec.	H. CLINIC I PROVINCIAL DE BARCELONA	1,4001	1,4001	0,0%	1,2734	1,2540	-1,5%	2.489,44	2.736,39	2.879,07	5,2%
G4 - Alta Tec.	H. DE TRAUMA. DE LA VALL D'HEBRON	1,4001	1,4001	0,0%	1,3787	1,3768	-0,1%	2.584,20	2.810,25	2.970,15	5,7%
G4 - Alta Tec.	H. PRINCEPS D'ESPANYA - BELLVITGE	1,4001	1,4001	0,0%	1,3710	1,3446	-1,9%	2.580,99	2.804,85	2.946,27	5,0%
<b>Mitjana G4 - Alta Tec.</b>		<b>1,3805</b>	<b>1,3805</b>	<b>0,0%</b>	<b>1,1672</b>	<b>1,1675</b>	<b>0,0%</b>	<b>2.412,92</b>	<b>2.636,11</b>	<b>2.787,67</b>	<b>5,7%</b>
<b>Mitjana de la XHUP</b>		<b>0,8939</b>	<b>0,8939</b>	<b>0,0%</b>	<b>0,9445</b>	<b>0,9493</b>	<b>0,5%</b>	<b>1.682,92</b>	<b>1.839,29</b>	<b>1.948,43</b>	<b>5,9%</b>

## GRÀFICS

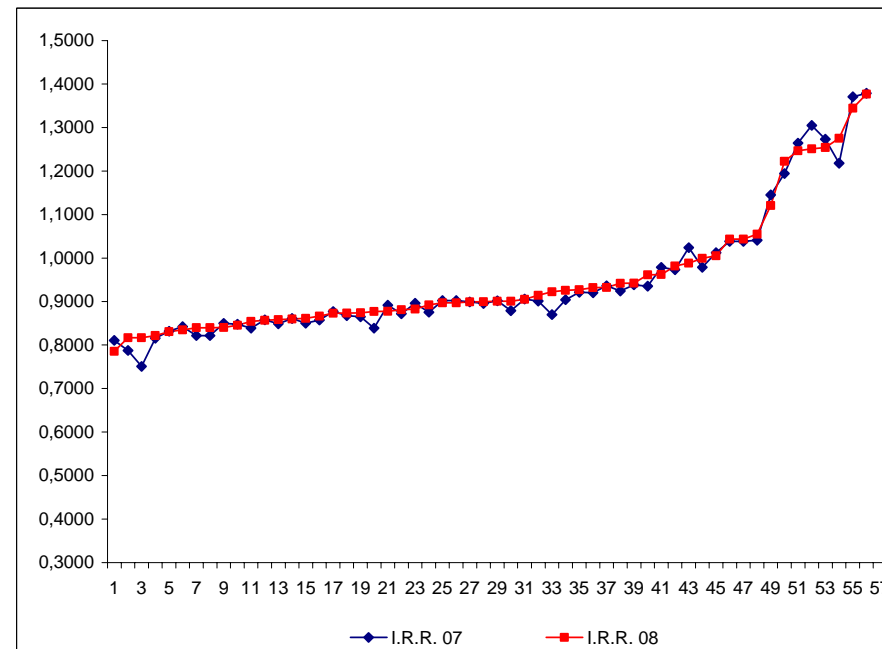
### EVOLUCIÓ DEL ÍNDEXS IRR I IRE EN LA CONCERTACIÓ 2008 RESPECTE L'ANY 2007

Dades en unitats

EVOLUCIÓ DE L'ÍNDEIX IRE. HOSPITALS ORDENATS PER IRE 2008



EVOLUCIÓ DE L'ÍNDEIX IRR. HOSPITALS ORDENATS PER IRR 2008



#### Estadístics bàsics de l'índex IRE

	2007	2008
Valor mínim	0,6771	0,6771
Valor màxim	1,4001	1,4001
Rang màxim	0,7230	0,7230
Mitjana	0,8939	0,8939
Mitjana sense outliers	0,8886	0,8886
Mediana	0,7824	0,7824

Nº hospitals increment IRE	0	0%
Nº hospitals redueixen IRE	0	0%
Nº hospitals igual IRE	57	100%
Increment promig	0,0000	0,00
Reducció promig	0,0000	0,00

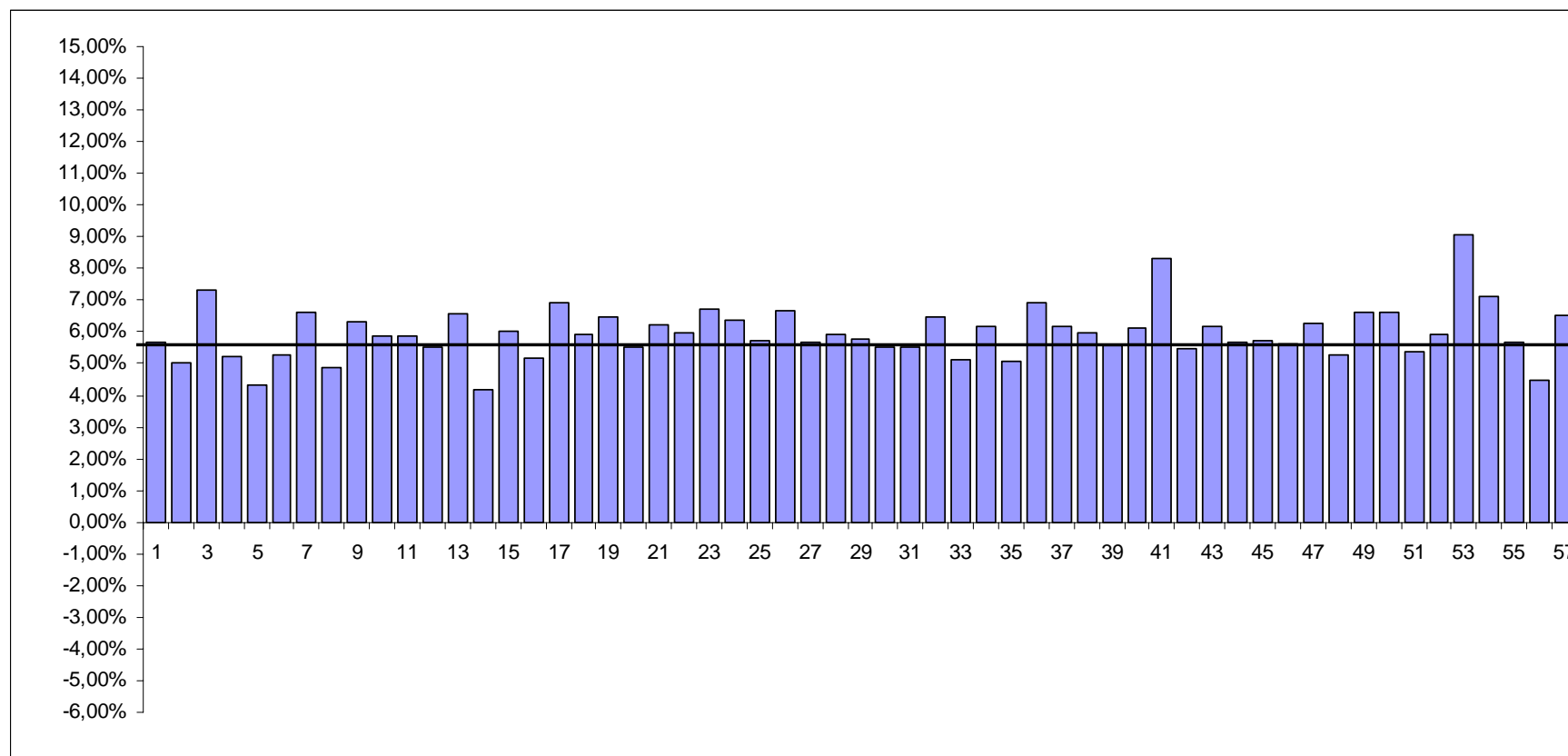
#### Estadístics bàsics de l'índex IRR

	2007	2008
Valor mínim	0,7507	0,7799
Valor màxim	1,3787	1,3768
Rang màxim	0,6280	0,5969
Mitjana	0,9445	0,9493
Mitjana sense outliers	0,9402	0,9446
Mediana	0,8990	0,8998

Nº hospitals increment IRR	32	56,1%
Nº hospitals redueixen IRR	25	43,9%
Nº hospitals igual IRR	0	0%
Increment promig	0,0180	12,65
Reducció promig	-0,0121	-8,50

## EVOLUCIÓ DEL PREU MIG PER ALTA EN EL PERÍODE 2007-2008

Dades en percentatges. Hospital ordenats per IRR 2008



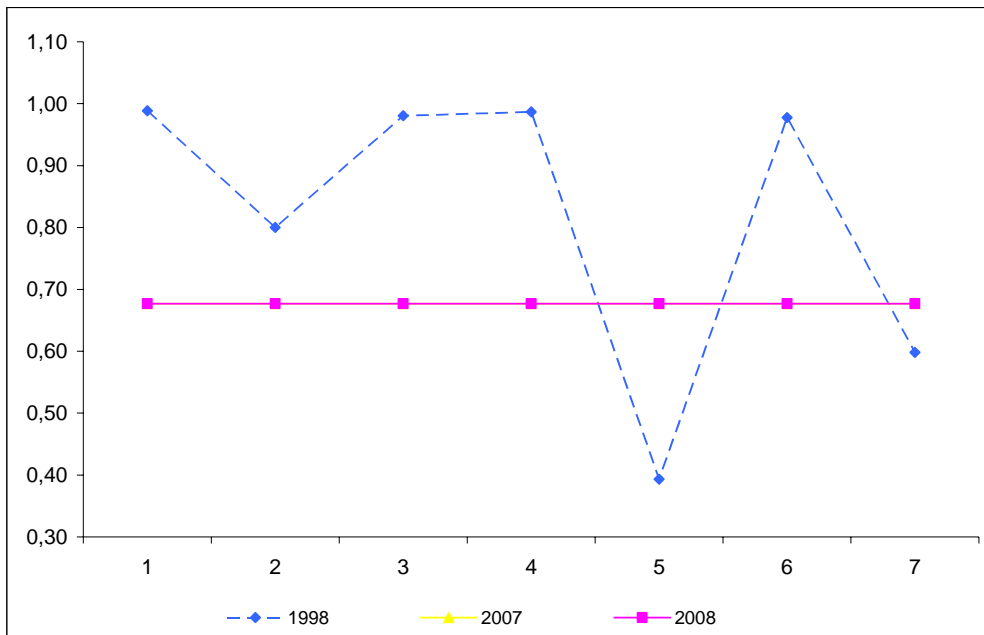
Nº hosp. incrementen preu alta +5,74%	32	56%
Nº hosp. incrementen preu alta - 5,74%	25	44%
Nº hosp. Increment preu alta igual al 5,74%	0	0%
Increment promig per sobre del 5,74%	0,76%	
Reducció promig per sota del 5,74%	-0,45%	

## ANÀLISI DEL GRUP 1 - AÏLLATS I COMPLEMENTARIS

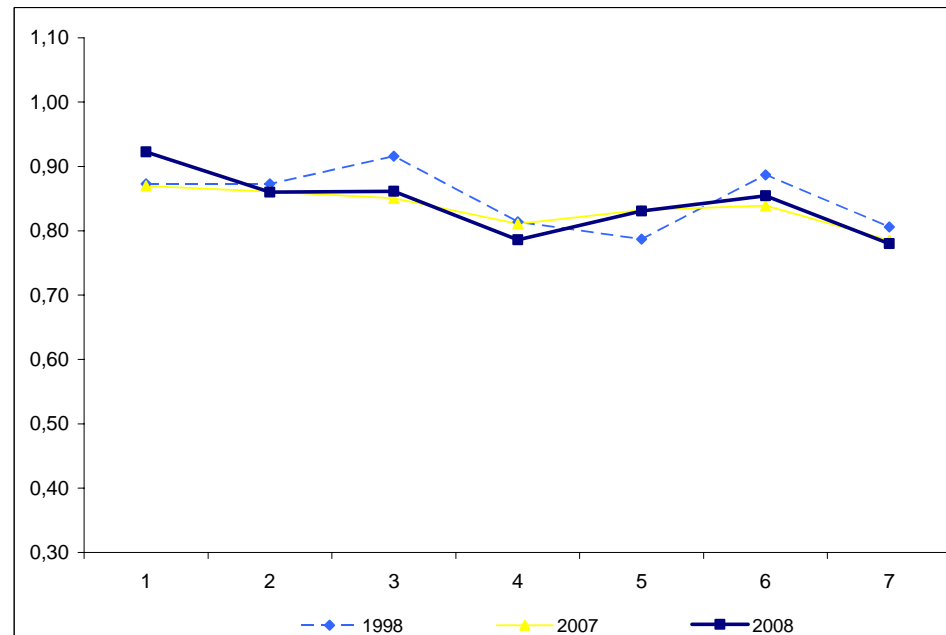
Evolució 1998-2008

Entitats ordenades en funció de l'IRR 2008

EVOLUCIÓ DE L'IRE



EVOLUCIÓ DE L'IRR



### IRE

	1998	2007	2008
Índexs mitjans anuals	0,8249	0,6771	0,6771

	2007-08	1998-08
Evolució interanual	0,00%	-17,92%

### IRR

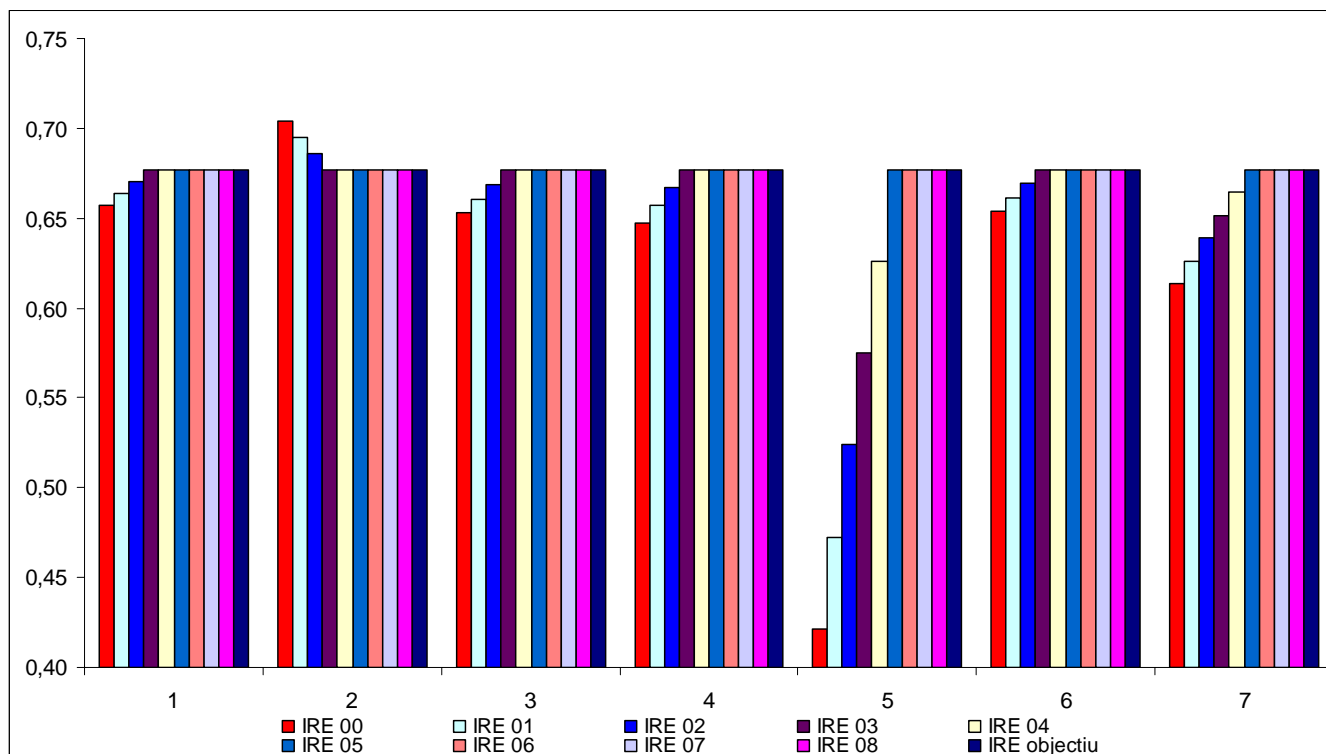
	1998	2007	2008
Índexs mitjans anuals	0,8212	0,8355	0,8421

	2007-08	1998-08
Evolució interanual	0,80%	2,55%

## ANÀLISI DEL GRUP 1 - AÏLLATS I COMPLEMENTARIS

Entitats ordenades en funció de l'IRE 2008

### EVOLUCIÓ DE L'IRE



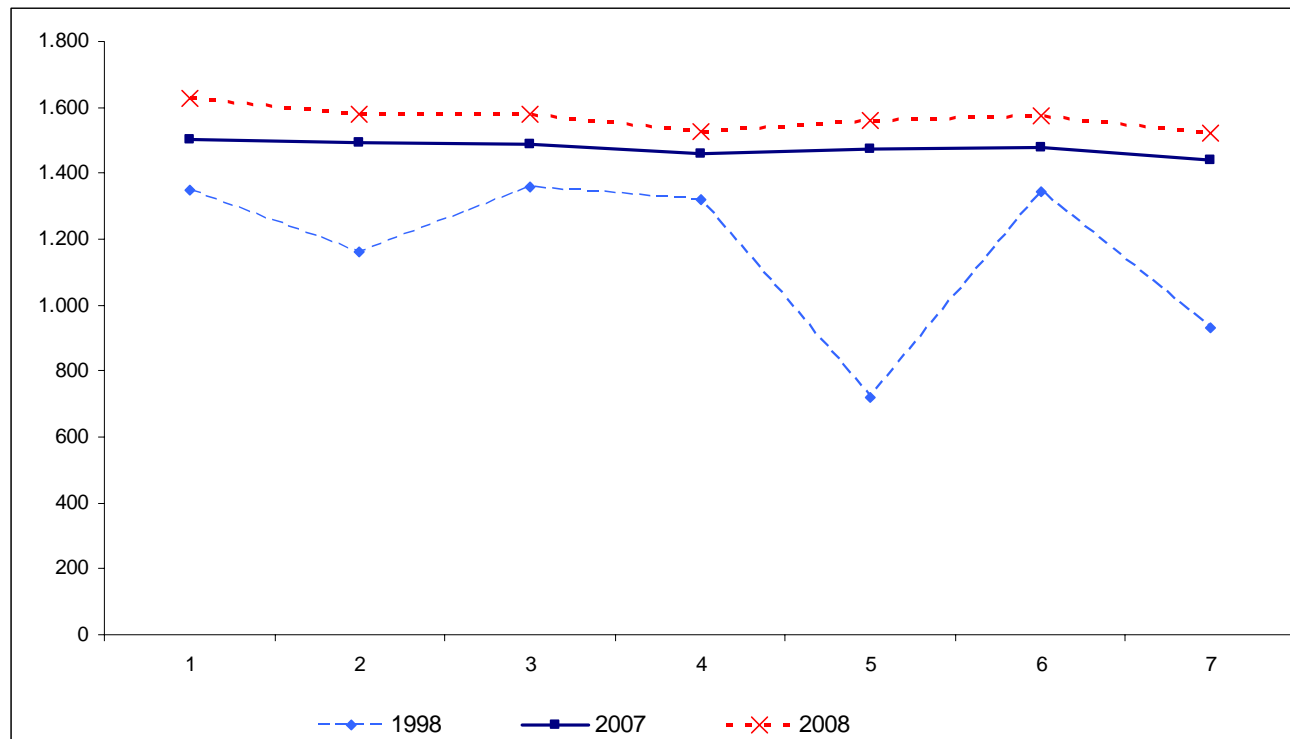
	IRE 2000	IRE 2001	IRE 2002	IRE 2003	IRE 2004	IRE 2005	IRE 2006	IRE 2007	IRE 2008	IRE obj.
<b>Mitjana del grup 1: aïllats i compl.</b>	0,6215	0,6339	0,6464	0,6589	0,6680	0,6771	0,6771	0,6771	0,6771	0,6771

Número de centres aïllats que a l'any 2008 han assolit l'IRE objectiu	5	100%
Número de centres aïllats	5	
Número de centres complementaris que a l'any 2008 han assolit l'IRE objectiu	2	100%
Número de centres complementaris	2	

## ANÀLISI DEL GRUP 1 - AÏLLATS I COMPLEMENTARIS

Evolució 1998-2008

Entitats ordenades en funció de l'IRR 2008



### Preu mig alta

	1998	1999	2000	2001	2002	2003	2004	2005	2006	2007	2008
<b>Preus mitjans anuals</b>	1.163,54	997,88	1.034,94	1.078,24	1.108,77	1.178,45	1.228,52	1.297,47	1.349,74	1.477,42	1.567,17

	1998-99	1999-00	2000-01	2001-02	2002-03	2003-04	2004-05	2005-06	2006-07	2007-08	1998-08 (1)	1998-08 (2)
<b>Evolució interanual</b>	-14,24%	3,71%	4,18%	2,83%	6,28%	4,25%	5,61%	4,03%	9,46%	6,07%	34,69%	3,02%

(1) Increment global entre 1997 i 2007

(2) Increment interanual entre 1997 i 2007

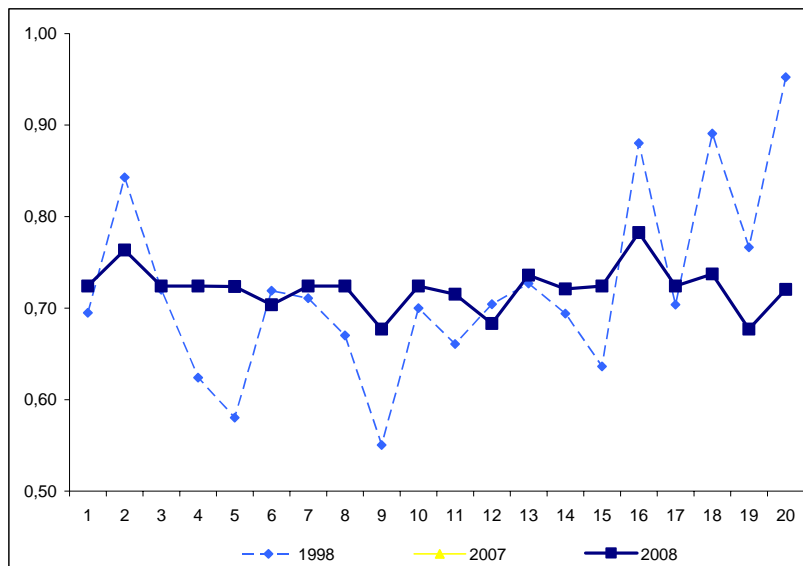


## ANÀLISI DEL GRUP 2 - GENERAL BÀSIC

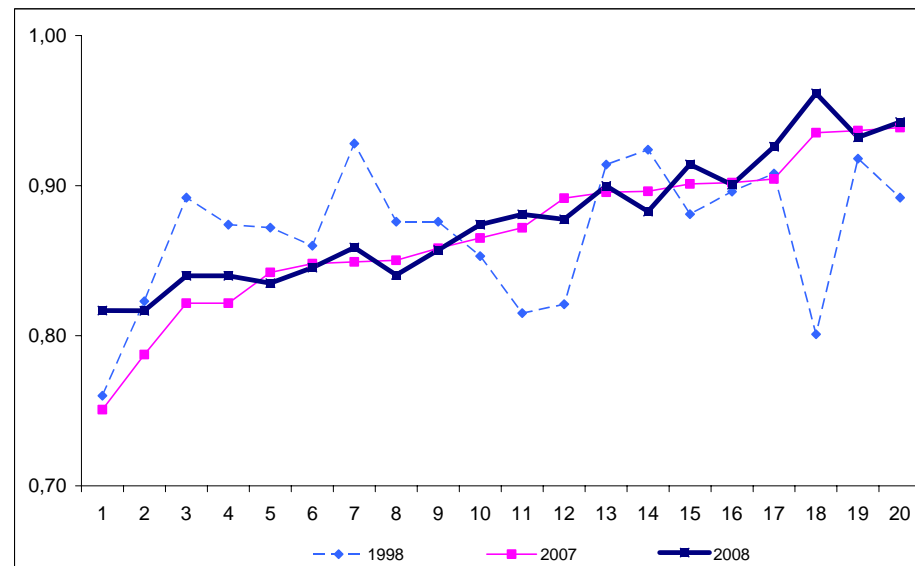
Evolució 1998-2008

Entitats ordenades en funció de l'IRR 2008

EVOLUCIÓ DE L'IRE



EVOLUCIÓ DE L'IRR



### IRE

	1998	2007	2008
Índex mitjans anuals	0,7214	0,7217	0,7217

	2007-08	1998-08
Evolució interanual	0,00%	0,03%

### IRR

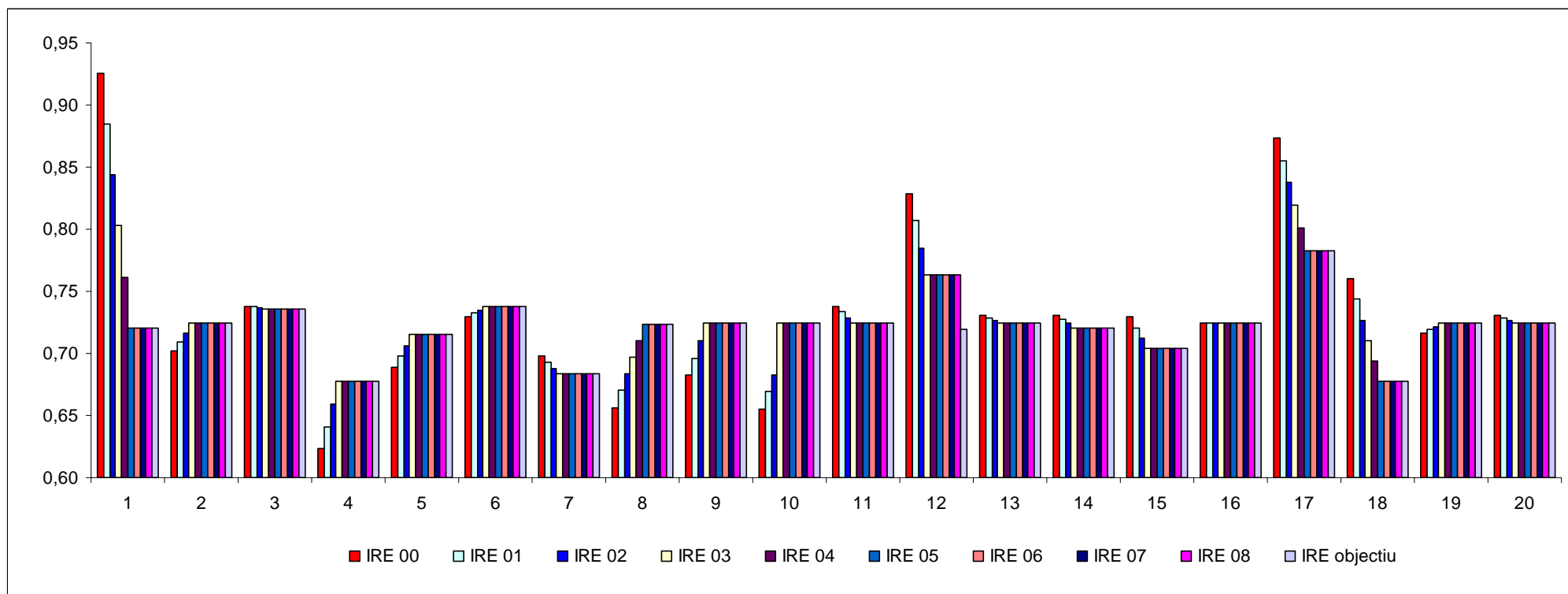
	1998	2007	2008
Índex mitjans anuals	0,8692	0,8684	0,8776

	2007-08	1998-08
Evolució interanual	1,00%	0,91%

## ANÀLISI DEL GRUP 2 - GENERAL BÀSIC

Entitats ordenades en funció de l'IRE 2008

### EVOLUCIÓ DE L'IRE



### IRE

	IRE 2000	IRE 2001	IRE 2002	IRE 2003	IRE 2004	IRE 2005	IRE 2006	IRE 2007	IRE 2008	IRE obj.
<b>Mitjana del grup 2: general bàsic</b>	0,7331	0,7309	0,7287	0,7279	0,7248	0,7217	0,7217	0,7217	0,7217	0,7195

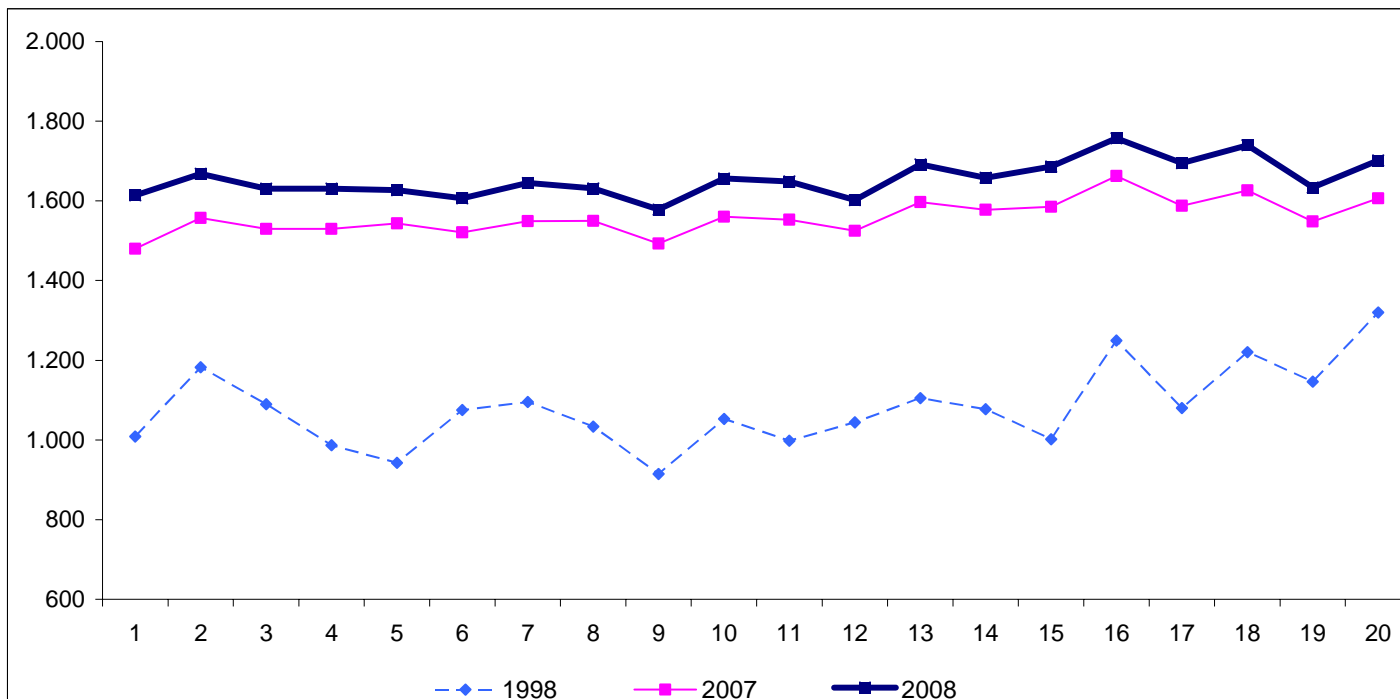
Número de centres del grup 2 que a l'any 2008 han assolit l'IRE objectiu	19	95%
Número de centres del grup 2	20	

## ANÀLISI DEL GRUP 2 - GENERAL BÀSIC

Evolució 1998-2008

Entitats ordenades en funció de l'IRR 2008

EVOLUCIÓ DEL PREU MIG ALTA



### Preu mig alta

	1997	1998	1999	2000	2001	2002	2003	2004	2005	2006	2007	2008
<b>Preus mitjans anuals</b>	1.063,68	1.081,10	1.048,27	1.152,99	1.196,34	1.229,85	1.301,64	1.337,72	1.379,02	1.433,86	1.559,16	1.655,09

	1997-98	1998-99	1999-00	2000-01	2001-02	2002-03	2003-04	2004-05	2005-06	2006-07	2007-08	1998-08 (1)	1998-08 (2)
<b>Evolució interanual</b>	1,64%	-3,04%	9,99%	3,76%	2,80%	5,84%	2,77%	3,09%	3,98%	8,74%	6,15%	53,09%	4,35%

(1) Increment global entre 1998 i 2008

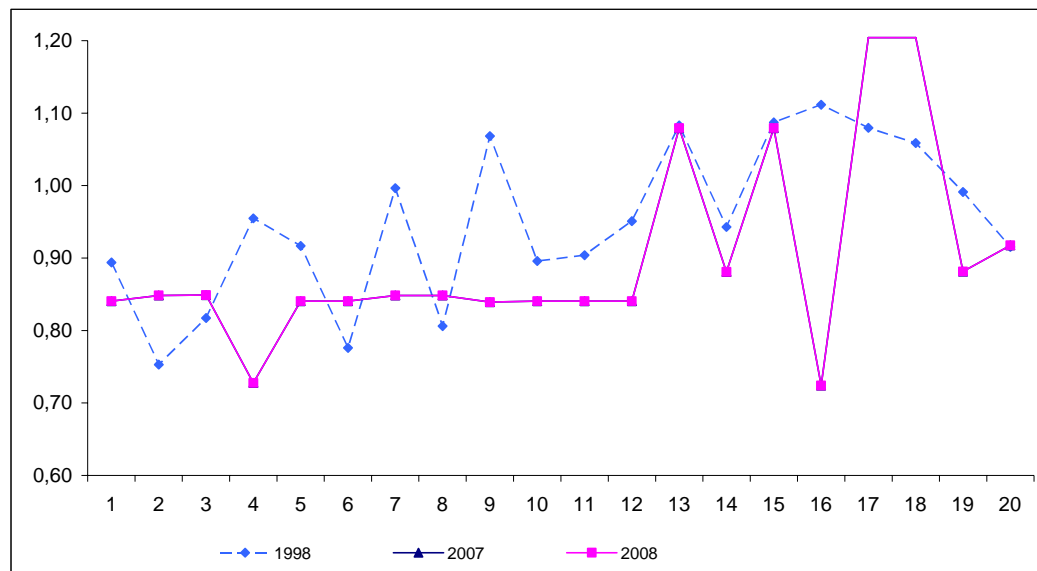
(2) Increment interanual entre 1998 i 2008

## ANÀLISI DEL GRUP 3 – REFERÈNCIA

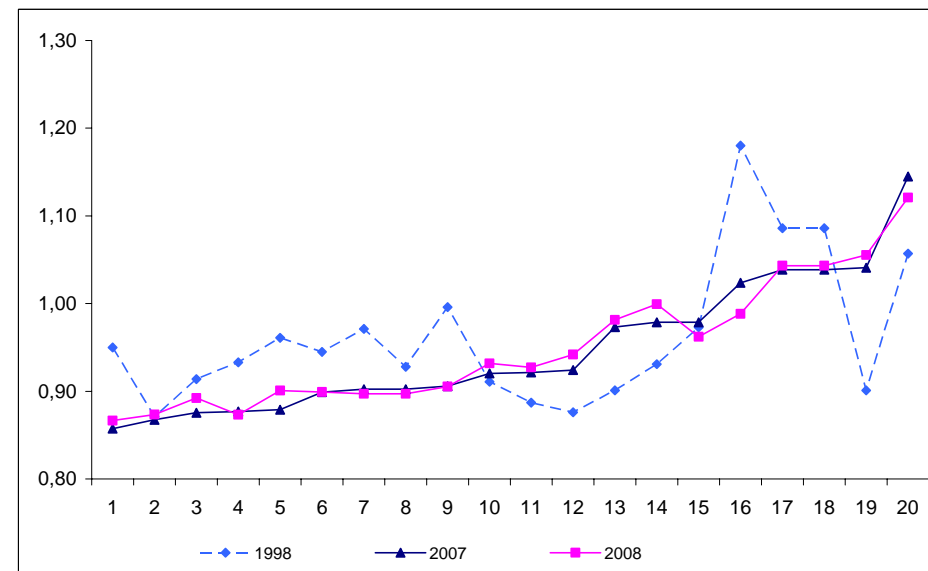
Evolució 1998-2008

Entitats ordenades en funció de l'IRR 2008

EVOLUCIÓ DE L'IRE



EVOLUCIÓ DE L'IRR



IRE

	1998	2007	2008
Índexs mitjans anuals	0,9465	0,8987	0,8987

	2007-08	1998-08
Evolució interanual	0,00%	-5,05%

IRR

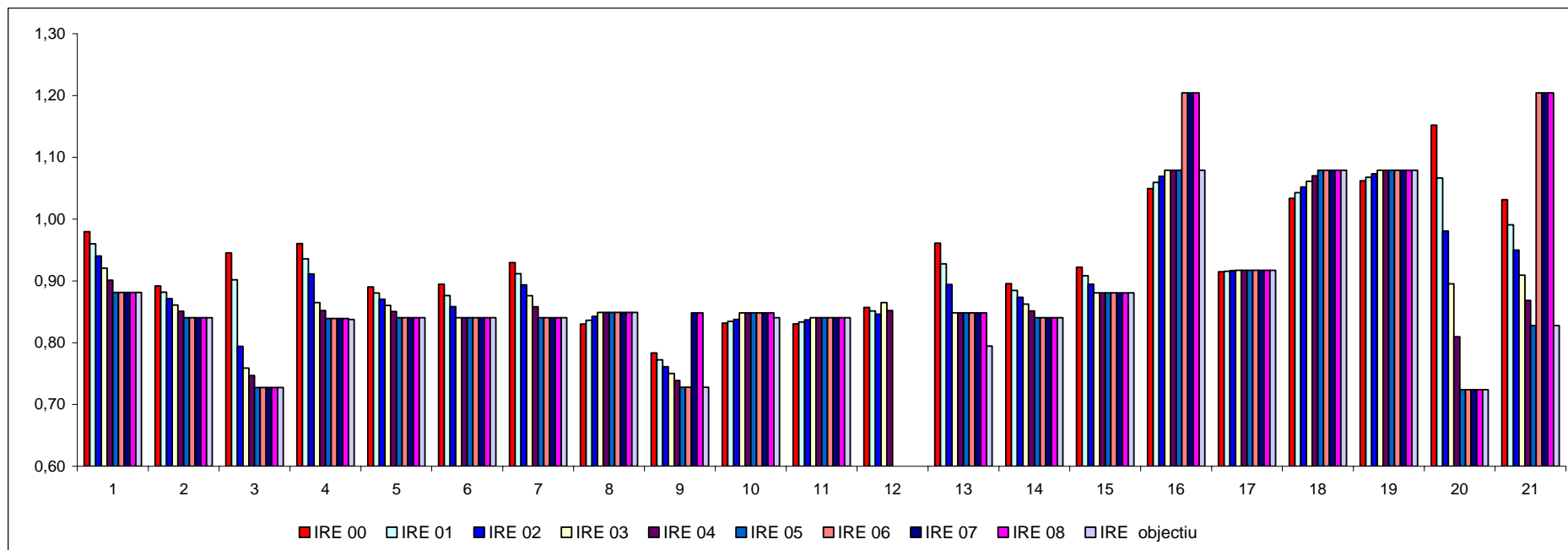
	1998	2007	2008
Índexs mitjans anuals	0,9605	0,9475	0,9500

	2007-08	1998-08
Evolució interanual	0,27%	-1,09%

## ANÀLISI DEL GRUP 3 – REFERÈNCIA

Entitats ordenades en funció de l'IRE 2008

EVOLUCIÓ DE L'IRE

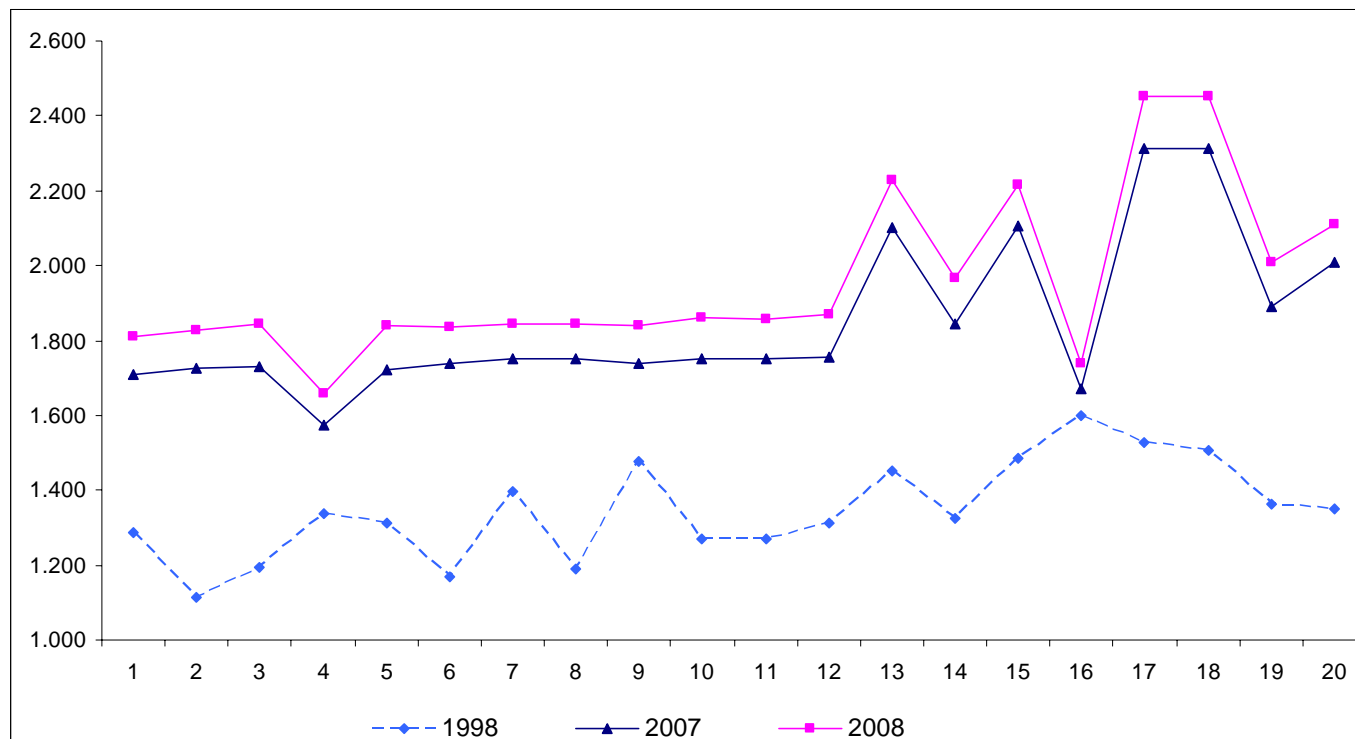


### IRE

	IRE 2000	IRE 2001	IRE 2002	IRE 2003	IRE 2004	IRE 2005	IRE 2006	IRE 2007	IRE 2008	IRE obj.
<b>Mitjana del grup 3: referència</b>	0,9355	0,9209	0,9033	0,8889	0,8778	0,8263	0,8926	0,8987	0,8987	0,8644
Número de centres del grup 3 que a l'any 2007 han assolit l'IRE objectiu				14	70%					
Número de centres del grup 3				20						

**ANÀLISI DEL GRUP 3 – REFERÈNCIA**  
 Evolució 1998-2008  
 Entitats ordenades en funció de l'IRR 2008

EVOLUCIÓ DEL PREU MIG ALTA



**Preu mig alta**

	1997	1998	1999	2000	2001	2002	2003	2004	2005	2006	2007	2008
<b>Preus mitjans anuals</b>	1.341,99	1.342,69	1.354,38	1.383,53	1.422,69	1.449,36	1.512,43	1.545,86	1.589,35	1.683,59	1.847,66	1.955,60

	1997-98	1998-99	1999-00	2000-01	2001-02	2002-03	2003-04	2004-05	2005-06	2006-07	2007-08	1998-08 (1)	1998-08 (2)
<b>Evolució interanual</b>	0,05%	0,87%	2,15%	2,83%	1,87%	4,35%	2,21%	2,81%	5,93%	9,75%	5,84%	45,65%	3,25%

(1) Increment global entre 1998 i 2008

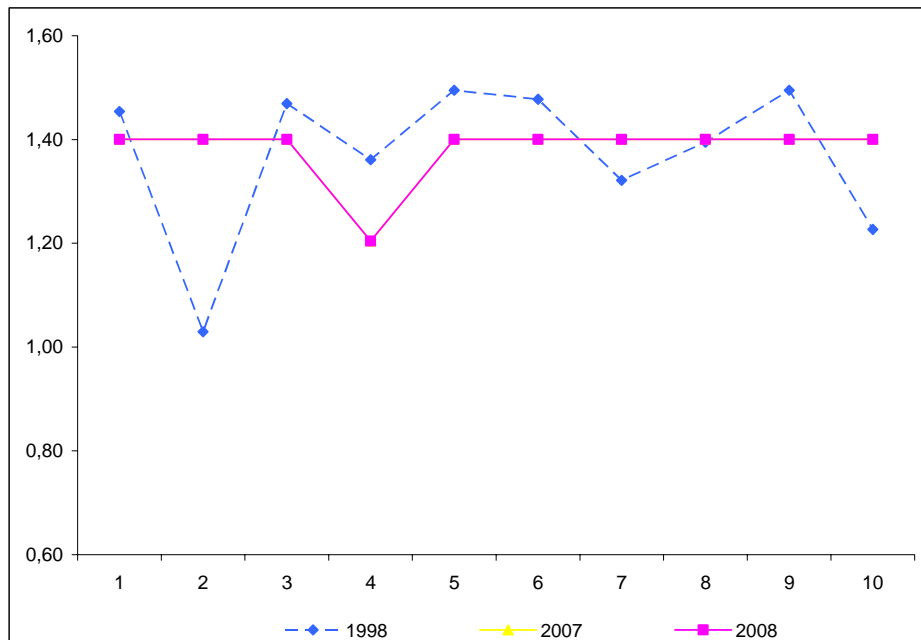
(2) Increment interanual entre 1998 i 2008

## ANÀLISI DEL GRUP 4 - ALTA TECNOLOGIA

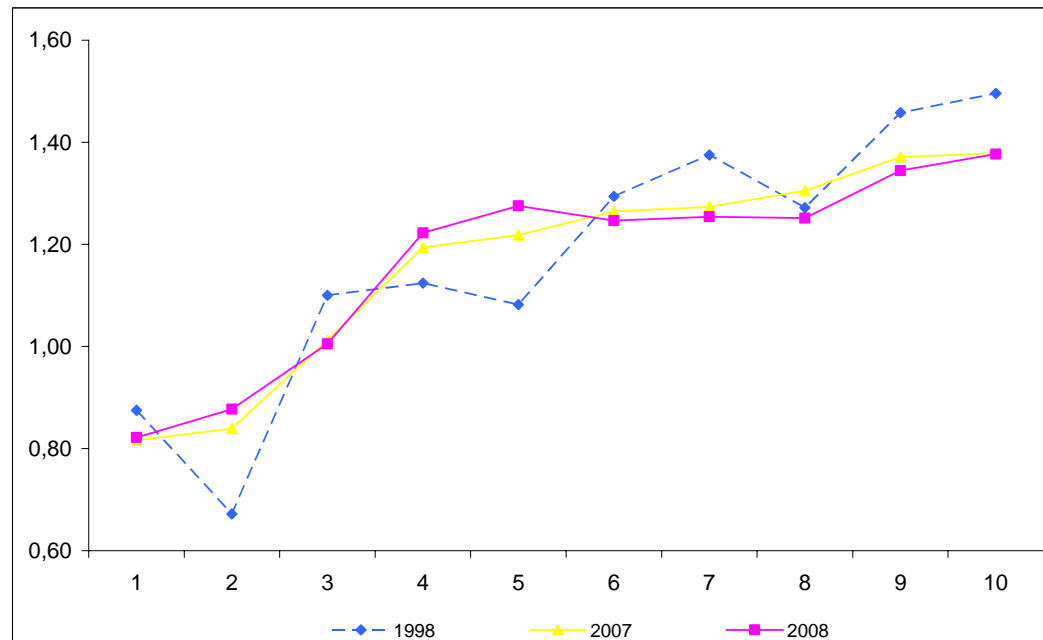
Evolució 1998-2008

Entitats ordenades en funció de l'IRR 2008

EVOLUCIÓ DE L'IRE



EVOLUCIÓ DE L'IRR



### IRE

	1998	2007	2008
Índexs mitjans anuals	1,3723	1,3805	1,3805

	2007-08	1998-08
Evolució interanual	0,00%	0,60%

### IRR

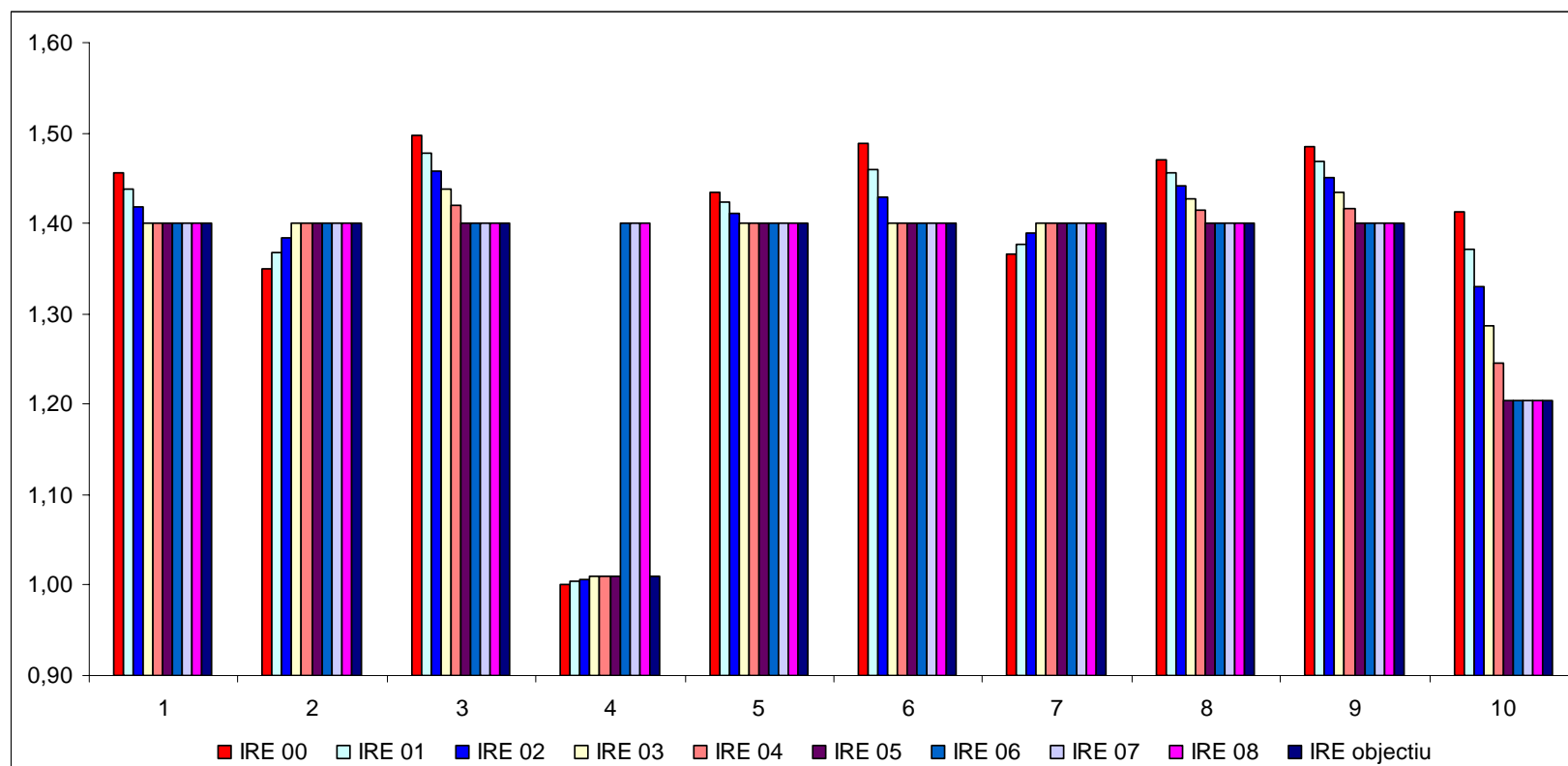
	1998	2007	2008
Índexs mitjans anuals	1,1748	1,1672	1,1675

	2007-08	1998-08
Evolució interanual	0,03%	-0,62%

## ANÀLISI DEL GRUP 4 - ALTA TECNOLOGIA

Entitats ordenades en funció de l'IRE 2008

EVOLUCIÓ DE L'IRE



### IRE

	IRE 2000	IRE 2001	IRE 2002	IRE 2003	IRE 2004	IRE 2005	IRE 2006	IRE 2007	IRE 2008	IRE obj.
<b>Mitjana del grup 4: alta tecnologia</b>	1,3963	1,3841	1,3720	1,3599	1,3507	1,3415	1,3805	1,3805	1,3805	1,3415

Número de centres que a l'any 2007 han assolit l'IRE objectiu	9	90%
Número de centres del grup 4	10	

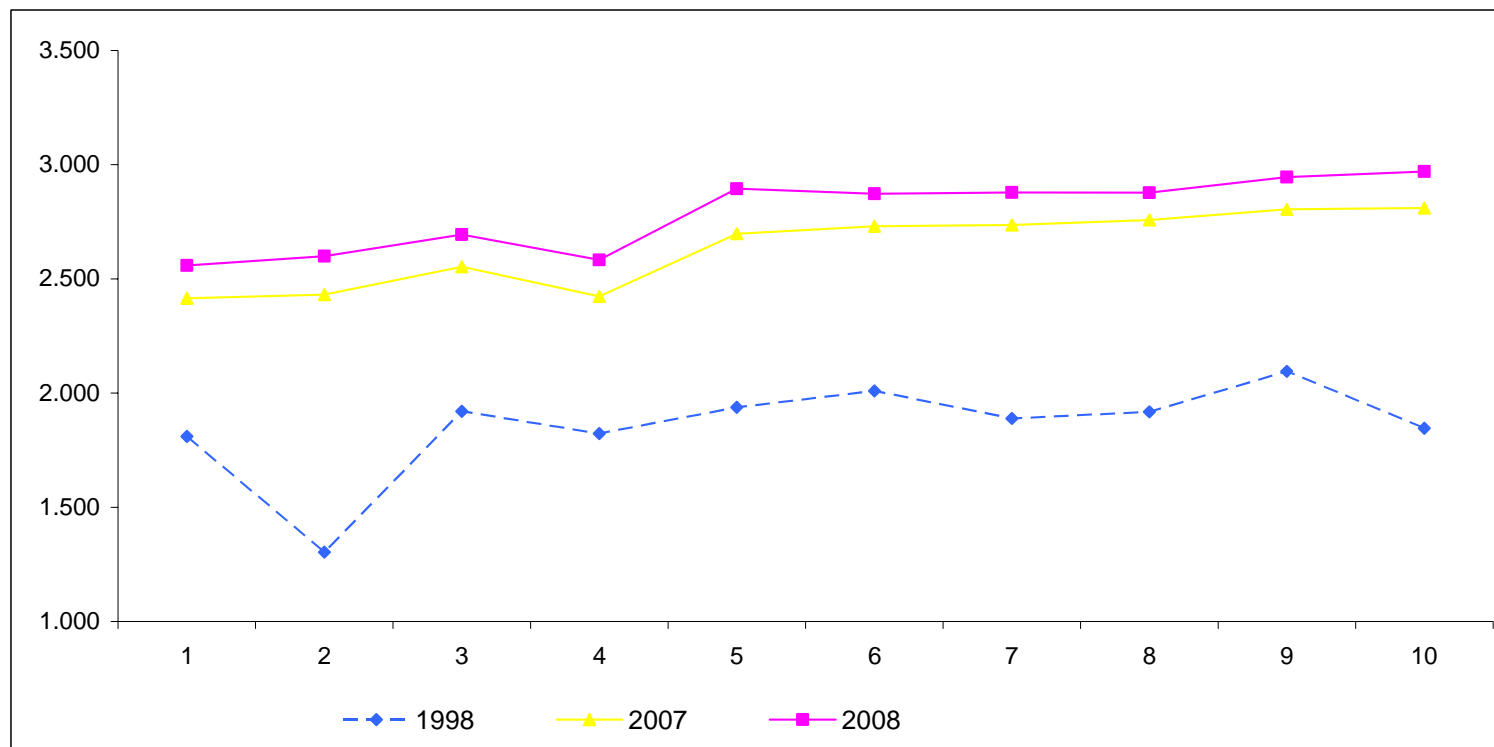


## ANÀLISI DEL GRUP 4 - ALTA TECNOLOGIA

Evolució 1998-2008

Entitats ordenades en funció de l'IRR 2008

EVOLUCIÓ DEL PREU MIG ALTA



Preu mig alta

	1997	1998	1999	2000	2001	2002	2003	2004	2005	2006	2007	2008
<b>Preus mitjans anuals</b>	1.854,83	1.855,17	1.902,27	1.944,75	1.996,93	2.055,27	2.165,30	2.204,26	2.275,29	2.412,92	2.636,11	2.787,67

	1997-98	1998-99	1999-00	2000-01	2001-02	2002-03	2003-04	2004-05	2005-06	2006-07	2007-08	1998-08 (1)	1998-08 (2)
<b>Evolució interanual</b>	0,02%	2,54%	2,23%	2,68%	2,92%	5,35%	1,80%	3,22%	6,05%	9,25%	5,75%	50,26%	4,16%

(1) Increment global entre 1998 i 2008

(2) Increment interanual entre 1998 i 2008

## EVOLUCIÓ DE LES MITJANES DELS GRUPS ESTRUCTURALS EN EL PERÍODE 1998-2008

Dades en unitats i en euros per alta

