

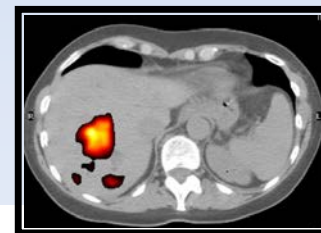
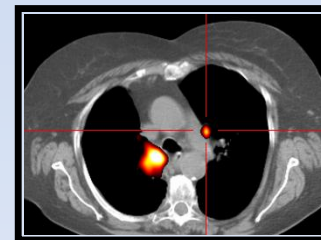
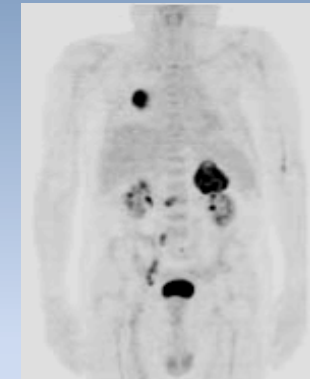
PET-SCAN DEL GOLF DE LIÓ: LA REALITAT D'UNA AVENTURA TRANSFRONTERERA



FRANK DOMENECH

DE LA TOMOGRAFIA PER EMISSIÓ DE POSITRONS (PET) al PET-TC

- Imatge metabòlica
- Utilització de glucosa radiomarcada ^{18}F FDG
- Acumulació de FDG a les cel·lules canceroses
- PET-TC: Fusió de la imatge metabòlica del PET amb la imatge morfològica i funcional del TAC



EL CONTEXT FRANCÈS

- Als anys 2000, retard considerable a França pel que fa a equipaments PET
- **LEGAL:** Decret del 18/12/2001 de creació d'una carta sanitària segons la qual:
 - 1 Equip de PET-CT per cada 1.000.000 d'habitants a França
 - 60 autoritzacions per tota França, sota 2 principis:
 - Xarxa territorial
 - Igualtat en les condicions d'accés
- Paral·lelament a Catalunya, CETIR realitza el primer rastreig corporal de PET l'any 2000 i funda la primera unitat de ciclotró l'any 2001

EL CONTEXT EUROREGIONAL (1)

Col·laboracions prèvies entre els professionals de les entitats participants en el projecte:

- Organització de la VIII Reunió franco-espanyola de Medicina Nuclear a Perpinyà. Novembre 2000 (Dra. PASCAL-ORTIZ)
- Presentació conjunta de 2 comunicacions a Tolosa 2004, dels serveis de Medicina Nuclear CETIR + Perpinyà

CETIR Grup Mèdic com a centre de referència regional i de formació PET pels metges de Perpinyà :

- Organització entre els 2 serveis de **jornades de formació PET** (“Training TEP”) per als dos metges i el resident del servei de Medicina Nuclear de Perpinyà (10 jornades l’any 2004)

EL CONTEXT EUROREGIONAL (2)

Dificultats en l'obtenció de l'autorització de proves PET per malalts francesos

- **Abril 2002:** Primera petició de PET a CETIR Unitat PET de Barcelona per a un malalt de Perpinyà (abast d'un càncer de pulmó)
- **Juliol 2003:** Primera petició de PET a CETIR Unitat PET de Barcelona per a un malalt de Béziers

→ Organització del “circuit PET” al servei de Medicina Nuclear de Perpinyà (validació de la petició, sol·licitud de cita a CETIR U. PET, sol·licitud d'autorització al “Service National de l'Assurance Maladie”, informació al pacient, transmissió de l'informe, etc.)

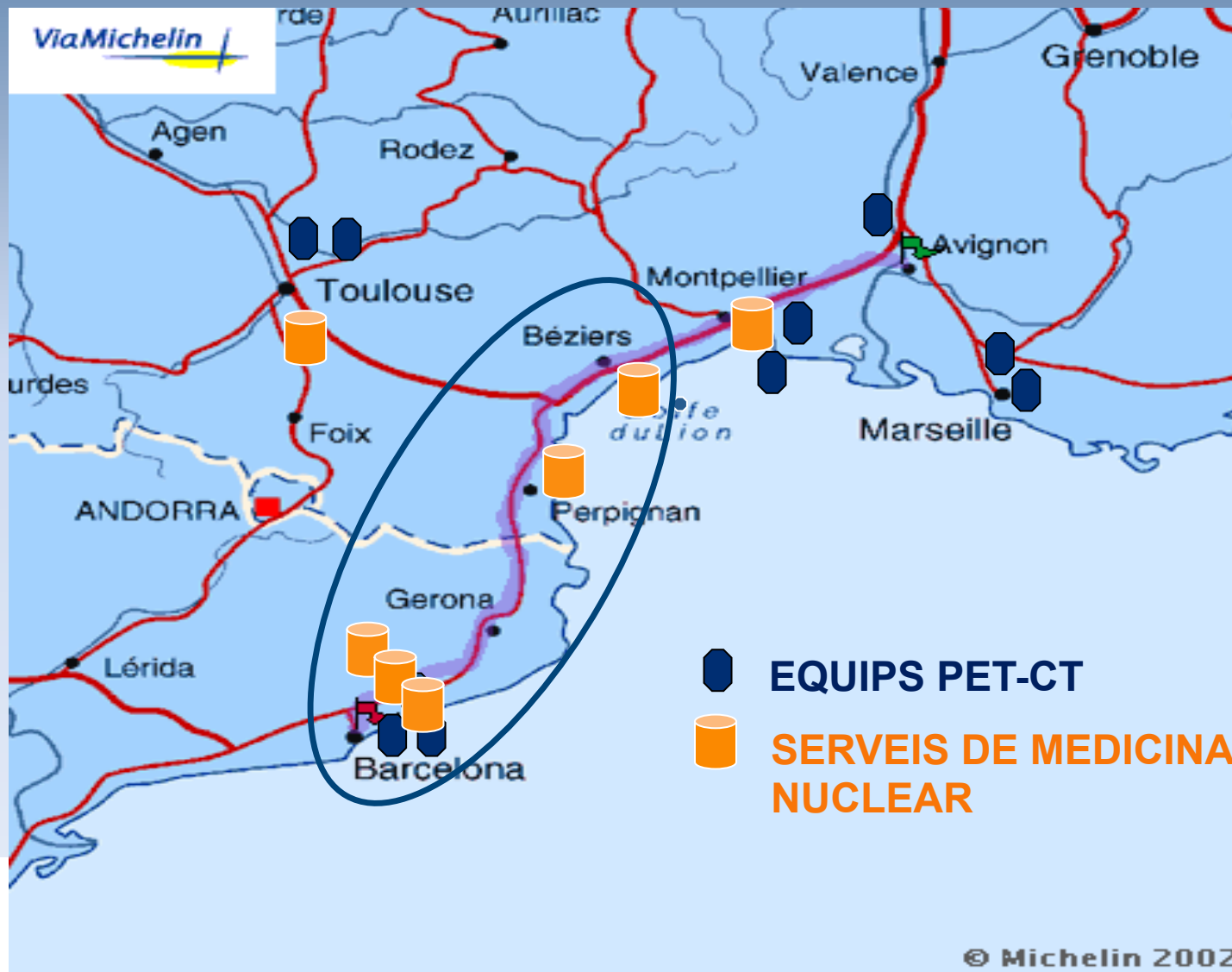


	2002	2003	2004
CETIR UNITAT PET	20	59	54

LA NECESSITAT D'UN PET-TC A PERPINYÀ



UNA ASSOCIACIÓ NATURAL DE SERVEIS DE MN



POBLACIÓ AFAVORIDA

COMARCA	POBLACIÓ 2002	ESTIMACIÓ 2005
ROUSSILLON	378.873	399.066
CERDAGNE-CAPCIR	14.058	14.320
NARBONNAIS	132.896	138.477
BITTERROIS	224.885	228.033
TOTAL	750.712	779.896

ALT EMPORDA: 103.631 habitants

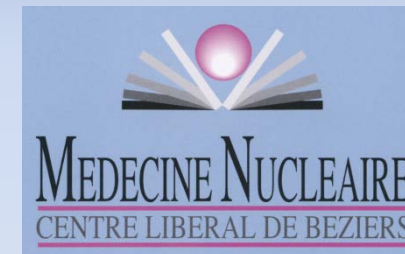
APROXIMADAMENT UN MILIÓ D'HABITANTS ...

PARTICIPANTS

➤ UN HOSPITAL PUBLIC FRANCÈS



➤ UN CENTRE DE MEDICINA NUCLEAR PRIVAT FRANCÈS

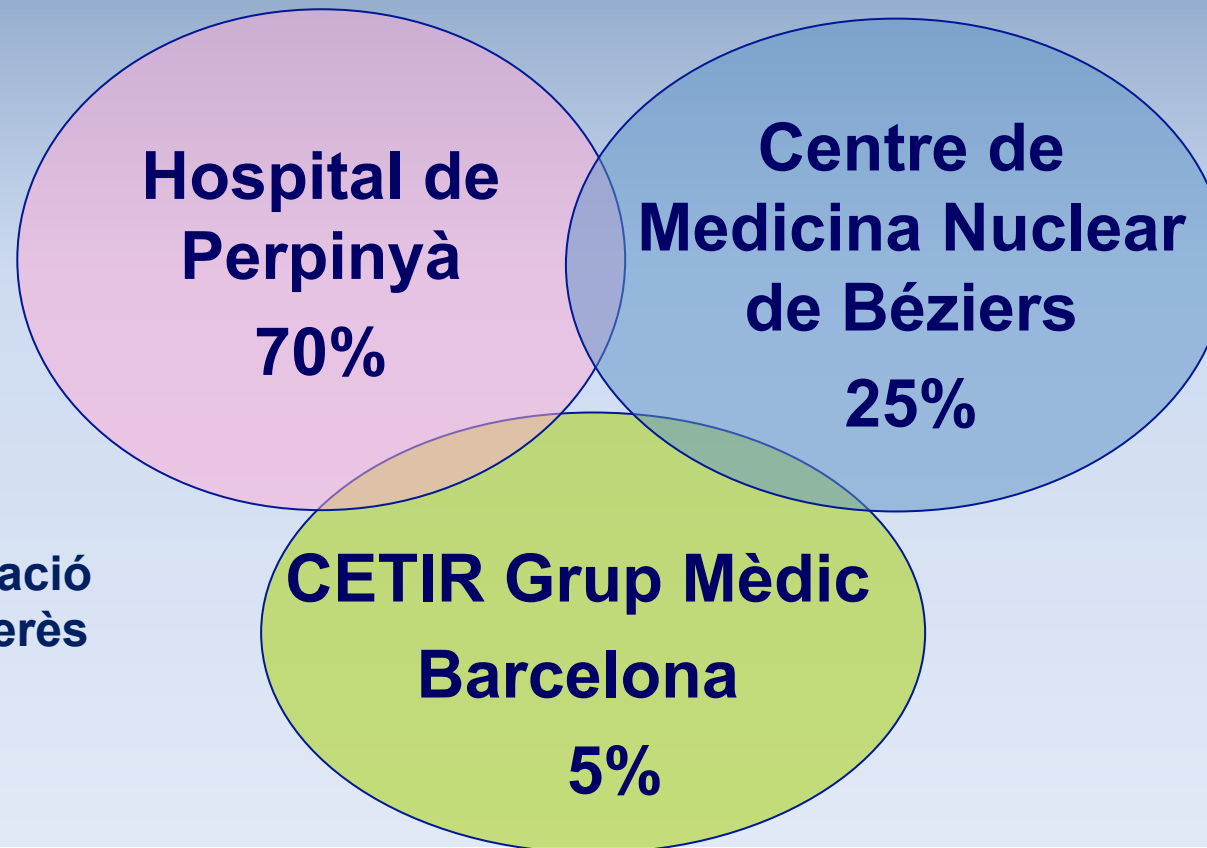


➤ UN GRUP PRIVAT D'EMPRESES MÈDIQUES CATALÀ



EL PROJECTE

- Febrer 2003: sol·licitud autorització d'una càmera PET en el marc d'una AEIE*



*AEIE : Agrupació Europea d'Interès Econòmic

ELS ASSOCIATS

SMN* Hospital de Perpinyà

✘ 4.171 pacients l'any 2004

✘ 153 peticions PET a CETIR

✘ 2 Gammacàmeres

SMN* privat de Béziers

✘ 6.387 pacients l'any 2004

✘ 1 Gammacàmera

CETIR Grup Mèdic de Barcelona

✘ 71.002 pacients l'any 2004

✘ 1 PET + 1 ciclotró

✘ 1 PET per petits animals

✘ 16 gammacàmeres

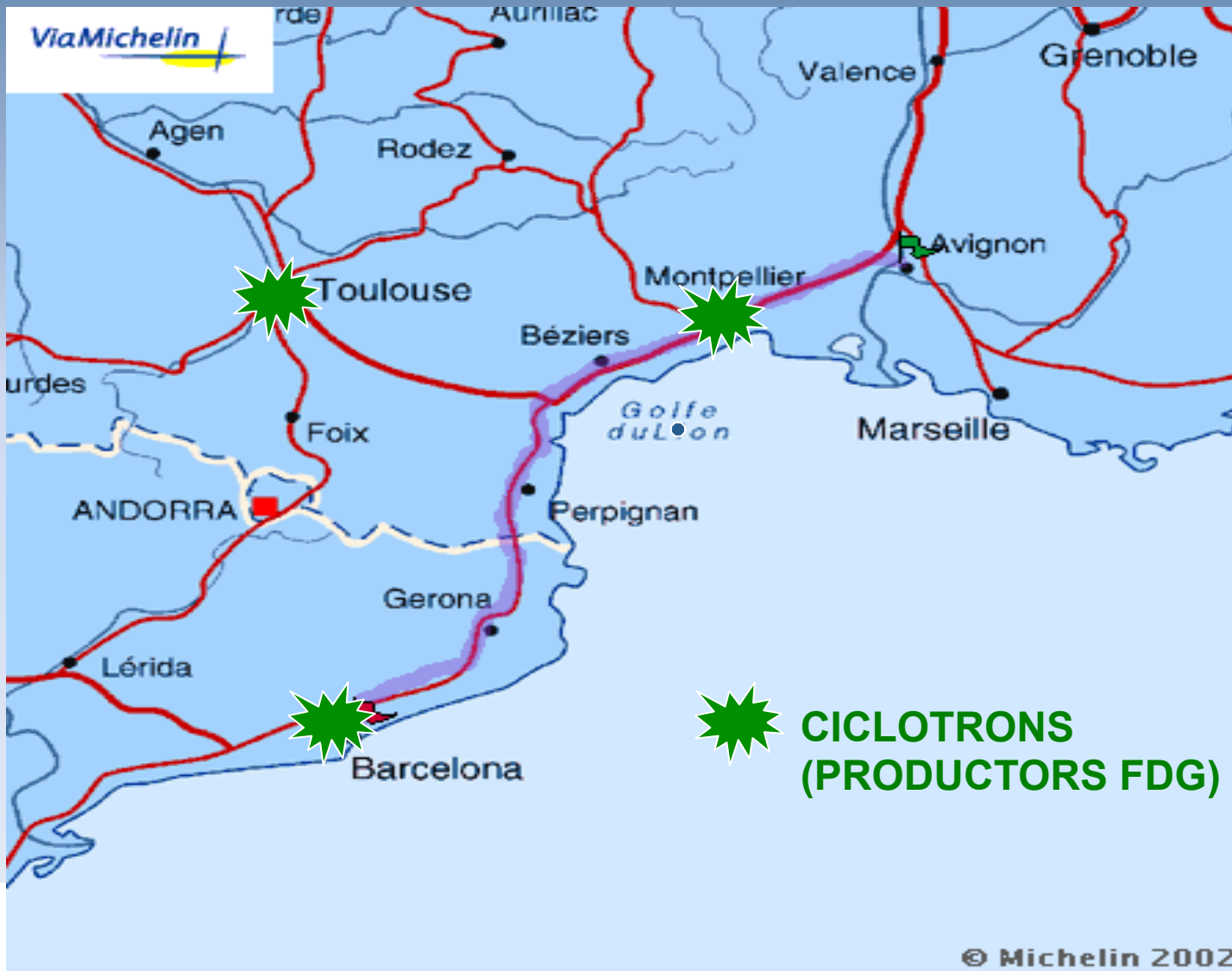
*SMN : Servei de Medicina Nuclear

ELEMENTS RELLEVANTS DEL PROJECTE

- DISTANCIA GEOGRAFICA ASSOLIBLE
- POBLACIÓ AFAVORIDA: 1M D'HABITANTS
- CARACTER INTEGRADOR:
 - ❑ D'un Hospital amb dues empreses mèdiques
 - ❑ Col·laboració Públic-Privada
 - ❑ Projecte França-Catalunya
 - ❑ Creació d'una xarxa territorial

- **SUBMINISTRAMENT DE ¹⁸FDG**

18 FDG



EL MARC JURIDIC

UNA AGRUPACIÓ EUROPEA D'INTERÈS ECONÒMIC

L' AEIE, una estructura flexible i lleugera que permet a cadascun dels seus membres conservar llur pròpia independència econòmica i jurídica.

Avantatges de l'elecció d'aquesta estructura

- El caràcter transnacional
- Obertura a diferents sectors d'activitat
- Flexibilitat
- Autonomia dels membres i el caràcter auxiliar

Firma de l' acord constitutiu: 8 de juny del 2004

DADES FINANCERES

INVERSIÓ : 2,5 M d'€ per l'adquisició de la PET i l'establiment de la xarxa d'imatges

- Primer projecte europeu en l'àmbit de la cooperació transfronterera.
- Sol·licitud de subvencions INTERREG III : Necessàries per assegurar el balanç financer del projecte.

Dades financeres d'exploració i de funcionament :

- Una exploració es paga a 1.085 € (1.000 € corresponent al forfait tècnic i 85 € per l'acte intel·lectual)
- A partir de l'exploració núm.1.000 la tarifa es redueix un 50%

AUTORITZACIÓ I POSADA EN FUNCIONAMENT

- Autorització va ser obtinguda el 17 d'Octubre 2003
- Les obres de construcció del servei de medicina nuclear del nou hospital de Perpinyà finalitzen l'abril de 2006
- El primer pacient es atès el 28 de novembre de 2006

Evolució de l'activitat:

ANY	2006	2007	2008	2009	2010	2011	2012
PACIENTS	52	1.161	1.594	1.969	2.251	2.441	2.589

LES DIFICULTATS DEL PROJECTE I FINALITZACIÓ

- Carta d'intencions del CatSalut d'establir línies de col·laboració amb el projecte:
 - ❑ Problemes en el finançament del pacients atesos a França
 - ❑ Reticències de les principals asseguradores a establir convenis de finançament
 - ❑ Dificultats en la predisposició pacients a ser atesos a França. Barreres geogràfica i idiomàtica.
 - ❑ Dificultats en l'autorització de subministrament de producte radioactiu a l'extranger (AMM: Autorization de Mise en Marché)
- El gener de 2012 es presenta la sol·licitud d'autorització de renovació del PET-CT. CETIR declina la seva participació i es desvincula finalment del GEIE

CONCLUSIONS

-  Es va posar a disposició un equipament d' alta tecnologia per la població transfronterera en una àrea no coberta
-  Va resultar el primer projecte europeu en l' àmbit de la cooperació transfronterera
-  Va a iniciar altres projectes en el marc de la formació, la recerca i la telemedicina entre França i Catalunya
-  L'apertura real de barreres culturals, idiomàtiques i econòmiques en l'àmbit de la salut va resultar encara un procés massa verd