

1714 / 2014

**II Sessió de Benchmarking en Treball Social de La Unió”
“ Compartim el que fem en treball social i sanitari”**

**EL TREBALL SOCIAL SANITARI
A L'INSTITUT CATALÀ D'ONCOLOGIA (ICO)
Elaboració de processos**

22 de maig de 2014

Gemma Riera Tornés (Treballadora Social ICO Girona)

Mari Vílchez Palacios (Treballadora Social ICO Hospitalet)

Montse Metlikovez Castillo (Treballadora Social ICO Badalona)

L'Institut Català d'Oncologia (ICO), és una empresa pública que es va constituir en 1995. Per portar a terme l'atenció sanitària allà on és el pacient l'ICO treballa en xarxa amb els següents hospitals:

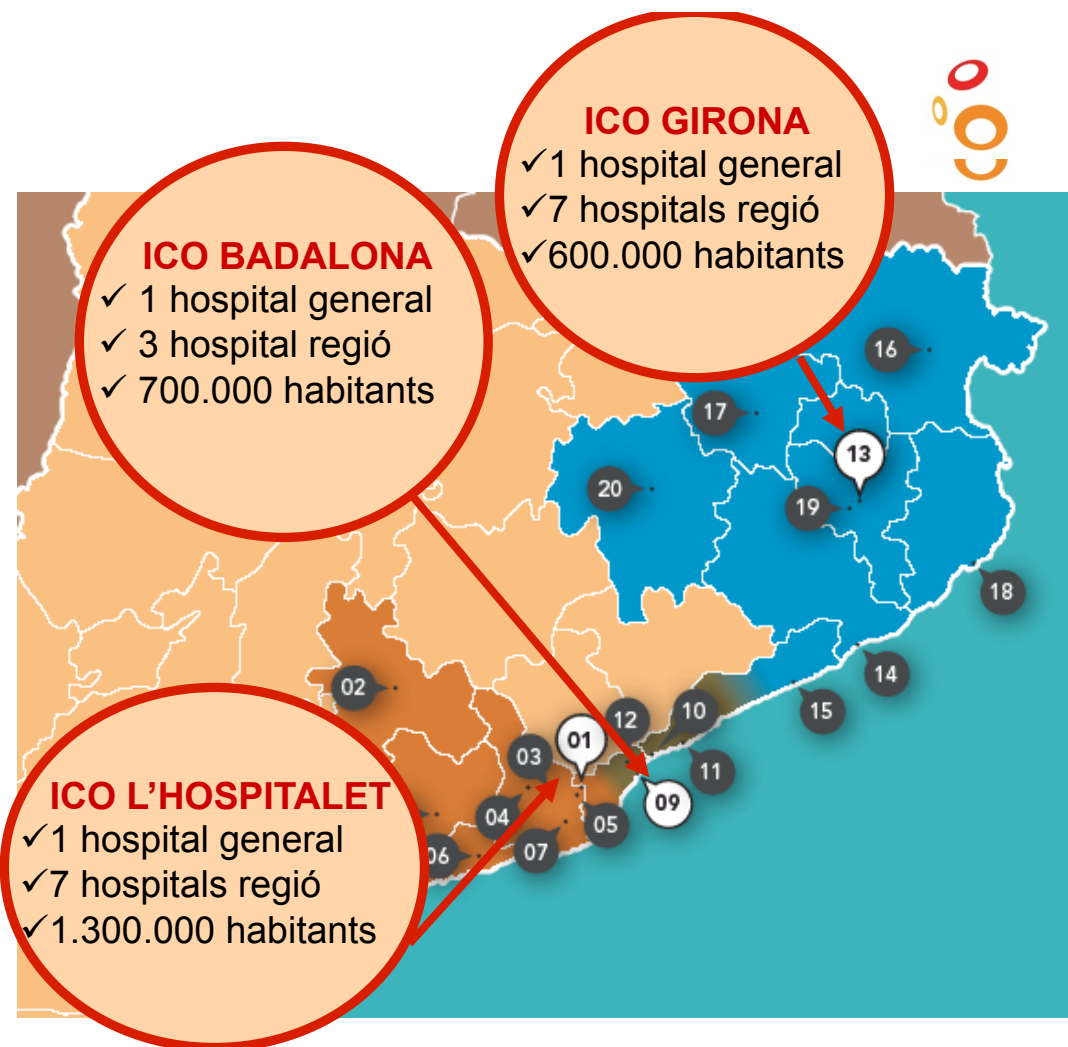
3 hospitals generals:

- Hospital Universitari Doctor Josep Trueta de Girona
- Hospital Universitari de Belvitge
- Hospital Universitari Germans Trias i Pujol

- ➔ 17 hospitals comarcals
- ➔ 11 comarques

Atén aproximadament a:

- ➔ 2,5 milions de persones
- ➔ **45% de la població adulta de Catalunya**



EQUIPS DE TREBALL SOCIAL



- ❑ **ICO HOSPITALET:** està format per tres professionals de treball social.
- ❑ **ICO BADALONA:** està format per dos professionals de treball social.
- ❑ **ICO GIRONA:** està format per una professional de treball social.

Als tres centres fan una cobertura de l'àrea ambulatoria i de l'àrea d'hospitalització.



POLÍTICA DE TREBALL I

- **PRINCIPIS BÀSICS QUE ORIENTA LA POLÍTICA DE TREBALL SOCIAL**
 - ❑ Bio psicosocials (integral i global)
 - ❑ Personals (centrats en el pacient i les seves necessitats).
 - ❑ Operatius (que identifiquin i orientin les situacions problemàtiques de caràcter sanitari i social).
 - ❑ Interdisciplinària (la intervenció de diferents professionals amb objectius comuns).

POLÍTICA DE TREBALL II



- La Política de treball social sanitari a l'ICO està lligada a la **missió** de l'ICO de treballar per reduir l'impacte del càncer a Catalunya, partint de la **idea** de representar un centre integral de càncer, i desenvolupa la seva activitat en consonància amb els objectius estratègics i valors següents:

INSTITUT CATALÀ D' ONCOLOGIA



MISSIÓ

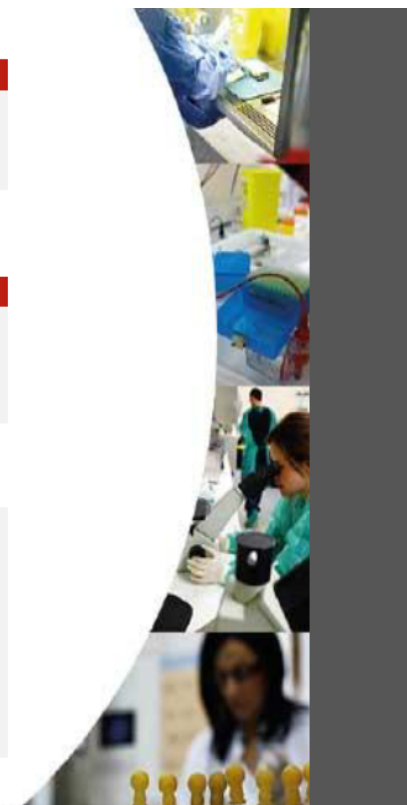
Treballar per reduir l'impacte del càncer a Catalunya

VISIÓ

Ser un centre integral del càncer amb reconeixement internacional

VALORS

Pensem com a pacient
Qualitat i calidesa
Decisions amb coneixement
Equips al teu costat
Recerca i innovació per millorar el futur





JUSTIFICACIÓ

Des del mes d'abril de 2011 l'equip de professionals de **treball Social** dels tres centres ICO i amb el suport de la ***Direcció d'estratègies i projectes***, varem crear un grup de treball per elaborar el manual de procediments de tota l'activitat assistencial del treball social a l'ICO.



OBJECTIUS

- ❑ L'objectiu principal **és buscar la qualitat i l'equitat** en l'atenció dels pacients i de les seves famílies.
- ❑ Proporcionar una **eina** als professionals que faciliti la seva tasca diària.
- ❑ **Unificar i homogeneïtzar** els criteris d'actuació (transversalitat).
- ❑ **Acreditació** dels processos.



METODOLOGIA

- ❑ Creació d'un grup de treball on ens reunien de forma bimensual per mitjà de **videoconferència**.
- ❑ Creació d'un **espai virtual** a intranet (documents compartits).
- ❑ Aprovació dels documents per els diferents comitès **CODICE** (comitè de direcció del centre) / **CODICO** (comitè de direcció corporatiu).

ICONET - Windows Internet Explorer

http://iconet/GrupsTreball/ProcessosTreballSocial/Pagines/Default.aspx

Archivo Edición Ver Favoritos Herramientas Ayuda

Favoritos Sitios sugeridos Galería de Web Slice Recomendar producto

ICONET

09-05-2014

Cercar:

Cerca avanzada

Benvingut/da, Vilchez Palacios, Mari

Àrea Publicadors

el meu iconet

- Les meves aplicacions
- Portal de l'empleat
- Els meus grups de treball
- Tràmits
- Subscripcions
- els meus favorits**
- > No hi han favorits.
- [veure +](#)

Informació Corporativa

Notícies >

Qualitat

Assistència >

Prevençió

Recerca

Formació i Docència >

Àrees de suport >

Representació Social >

els meus grups de treball

Grup Processos Treball Social

Benvingut a l'àrea d'accès restringit del Grup Processos Treball Social. Només poden accedir als continguts d'aquest espai els membres del grup.

Ruta: \AreesDocuments

AreesDocuments

- Actes de les reunions
- Documents model
- PNT a revisar reunió 3 de desembre
- PNT i docs a revisar reunió 21 de gener 2013
- PNT revisats reunió 25 juny
- PNT Revisats reunió 7 de maig
- PNTs a revisar 1 febrer 2013
- PNTs a revisar reunió 1 octubre
- PNTs a revisar reunió 12 de novembre
- PNTs a revisar Reunió 25 de febrer 2013
- PNTs i indicadors a revisar Reunió 18 de febrer 2013
- Procediments Definitius Any 2011
- Procediments Definitius any 2012
- PROCEDIMENTS DEFINITIUS MARÇ 2013_APROVATS 21 maig 2013
- Projecte Conveni ICO-Centres capil-lars
- Planilla Indicadors

Afegeix un nou document

Participants

- > Barbero Biedma, Elisabeth
- > Corrales Baz, Esther
- > Margalef Llobera, Merce
- > Metlikovez Castillo, Montserrat
- > Oliva Arias, Carolina

[veure +](#)

Anar:

Mai. 2014

dl	dt	dc	dj	dv	ds	dg
			1	2	3	4
5	6	7	8	9	10	11
12	13	14	15	16	17	18
19	20	21	22	23	24	25
26	27	28	29	30	31	

> No hi han events.

[Afegeix un element nou](#) | [veure +](#)

Fòrum

> No hi han enllaços.

[Afegeix un element nou](#)

Destaquem

> No hi han alertes.

[Afegeix un element nou](#)

Enllaços d'interès

> No hi han enllaços.

[Afegeix un element nou](#)

Errer en la pàgina.

Intranet local

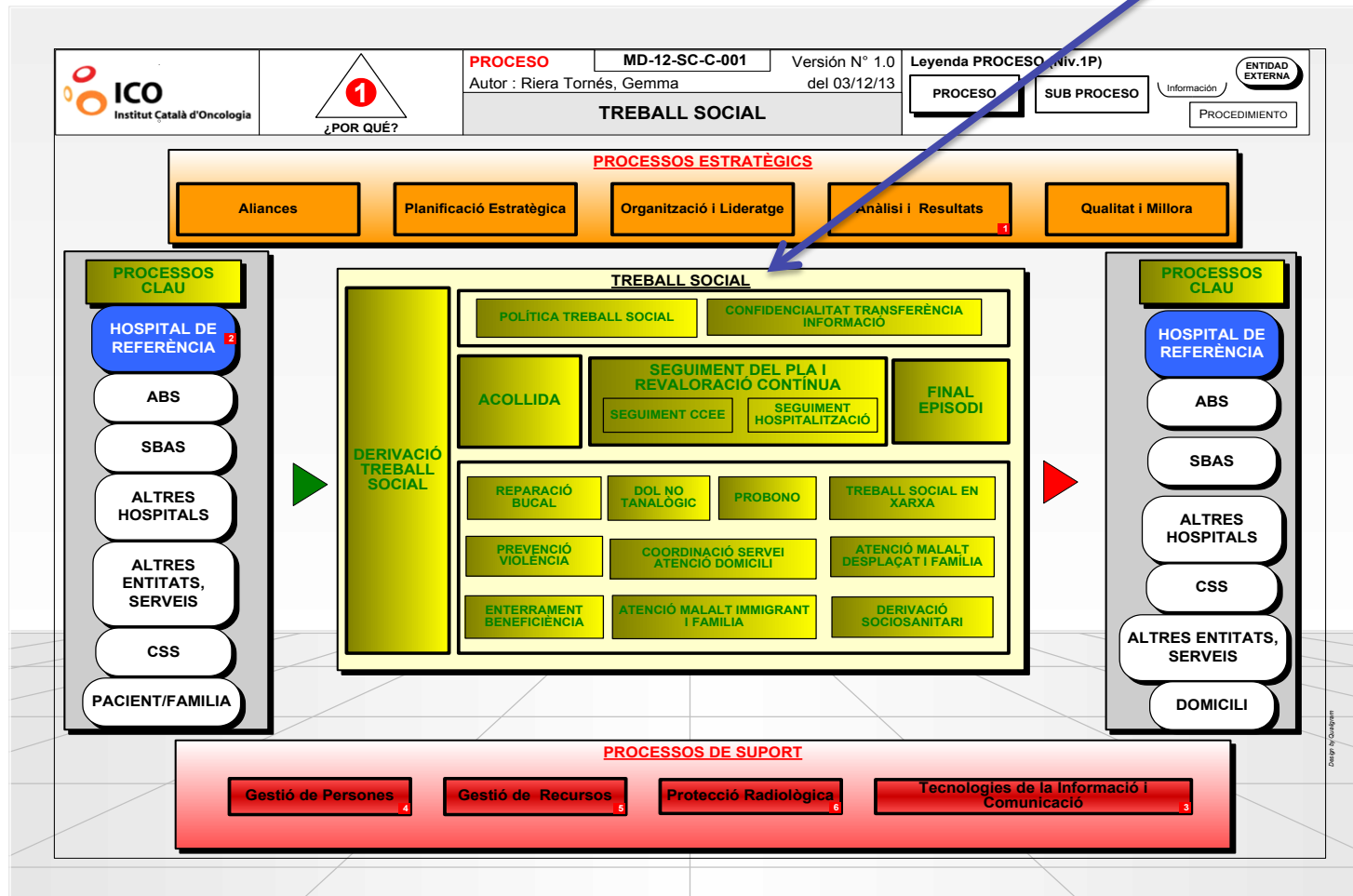
100%



RESULTATS

- ❑ Aquest treball en equip ens ha permès crear un **mapa de processos (19)** i la diagramació (Qualygram) dels procediments vinculats a aquest.
- ❑ Donar **visibilitat** a la tasca del Treball Social Sanitari i alhora donar **accessibilitat** del nostre treball a tota l'organització.

MAPA DE PROCESSOS DE TREBALL SOCIAL





CONCLUSIONS

- ❑ Aconseguir una metodologia de treball en equip ens ha permès: revisar, crear, compartir, discutir, unificar, ... criteris d'actuació referents a la nostra tasca.
- ❑ Fer-la visible en la nostra organització.



GRUP DE TREBALL

Treballadores Socials ICO :

- Elisabeth Barbero Biedma
- Mercè Riquelme i Olivares
- Carolina Oliva Arias
- Sílvia Sala Suñé
- Mari Vílchez Palacios
- Gemma Riera Tornés
- Montse Metlikovez Castillo

Coordinació i suport administratiu:

- Mercè Margalef Llobera
- Ana Rodríguez Cala

1714 X 2014



Generalitat de Catalunya
**Departament
de Salut**



ICO
Institut Català d'Oncologia

<http://ico.gencat.cat>



@ICOnotícies



www.facebook.com/ICOnotícies

Institut Català de Oncologia

ICO l'Hospitalet

Hospital Duran i Reynals
Av. Granvia de L'Hospitalet, 199-203
08908 L'Hospitalet de Llobregat

ICO Badalona

Hospital Germans Trias i Pujol
Ctra. del Canyet s/n
08916 Badalona

ICO Girona

Hospital Doctor Trueta
Av. França s/n
17007 Girona