



“Benchmarking en Innovació”

“COMPARTIM EL QUE FEM”

Consell de sector d'Atenció a la Dependència.

Sra. Glòria Palomar
Directora Gestió
Fundació Parc Taulí

Barcelona, 30 de novembre del 2010

Albada Centre Sociosanitari



- **Llits Llarga Estada: 198**
 - Geriatria: 130; Psicogeriatria: 40; Joves gran discapacitats: 28
- **Llits Mitjana Estada: 104**
- **Hospital de Dia: 39**

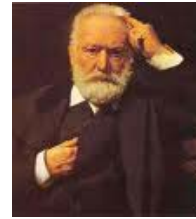
Sabadell Gent Gran



- **Residència: 130 places**
- **Apartaments: 52 places**
- **Centre d'Activitats Diürnes: 40 places**
- **Club**
- **Atenció Domiciliària**

Activitat

Activitat 2009	Anual	1 dia
Estades llarga estada	66.824	183
Sessions atenció diürna	9.892	41
Altes mitjana estada	1.852	
Estada mitjana	21,57	



“Lo que Conduce y Arrastra el
Mundo no son las Máquinas sinó las Ideas”

(Victor Hugo)

INNOVAR

Fer quelcom diferent, fer-ho millor
i afegir valor



“Somos lo que Hacemos cada

Día. De modo que la Excelencia no es un

Acto, sinó un Hábito”

(Aristóteles)

Previsió mundial



En el 2030 una de cada vuit persones tindrà més de 65 anys

La població mundial està afectada de malalties cròniques i no transmissibles: càncer, malaltia pulmonar obstructiva crònica, problemes musculoesquelètics, malalties cardiovasculars, diabetis, Alzheimer, ... totes elles associades a l'envelliment

No és l'edat cronològica de les persones la que mou la despesa sanitària sinó el seu estat de salut.

Previsió mundial



**Comencen a tenir
rellevància
sectors com el
cardiovascular,
ortopèdies i els
sectors de cura a
la llar.**



En quins programes s'està treballant?

Assisted living:

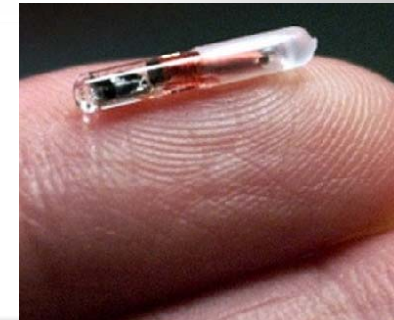
- Millorar la qualitat de vida de la gent gran
- Enfortir la base industrial a Europa amb la utilització de les TIC

Start homes:

Residència equipada amb tecnologia electrònica, sensors i equipaments dissenyat per proporcionar cura, monitorització a distància, detecció de problemes d'emergència i promoure la seguretat en les cases i qualitat de vida.

En quins programes s'està treballant?

GPS integrat en diferents objectes d'ús personal, especial per malalts d'Alzheimer



Malalts de Parkinson: càmera digital que registra els exercicis del pacient per tal que el metge pugui seguir l'evolució del pacient a distància.

Crida de Projectes

- Microsistemes
- Sistemes electrònics incrustats
- Sistemes d'adaptació i aprenentatge
- Xarxes wireless de sensors
- Supervisió i anàlisi mediambientals i conductuals
- Anàlisi d'imatge i escena
- Sensors de dades psicològiques portables
- Anàlisi i síntesi de veu digital
- Instrumentació per a la llar intel·ligent
- Teixits electrònics
- Sistemes de telecomunicacions
- Xarxes de nova generació
- Sistemes d'identificació biomètrica
- Artefactes robòtics
- Realitat augmentada i virtual
- Eines de simulació
- Tecnologies de localització interior i exterior
- Sistemes d'informació geogràfica, ...

Estat de situació a Espanya

Segons un informe de Nacions Unides en el 2050, Espanya serà el país més envellit del món.

Problema
socio sanitari

Problema
econòmic

Transformacions graduals que promoguin el manteniment de l'autonomia personal de la gent gran (entorns físic, social, serveis socio sanitaris i socials, i famílies)

Què estem fent a la CSPT?

Analitzem les necessitats dels nostres malalts i les contrastem amb les necessitats del sector i les oportunitats de mercat.

Analitzem quines són les línies prioritàries de R+D+I que vénen marcades en els plans de recerca europeus, nacionals i autonòmic, per alinear els nostres projectes i poder accedir a finançament.

Què estem fent a la CSPT?

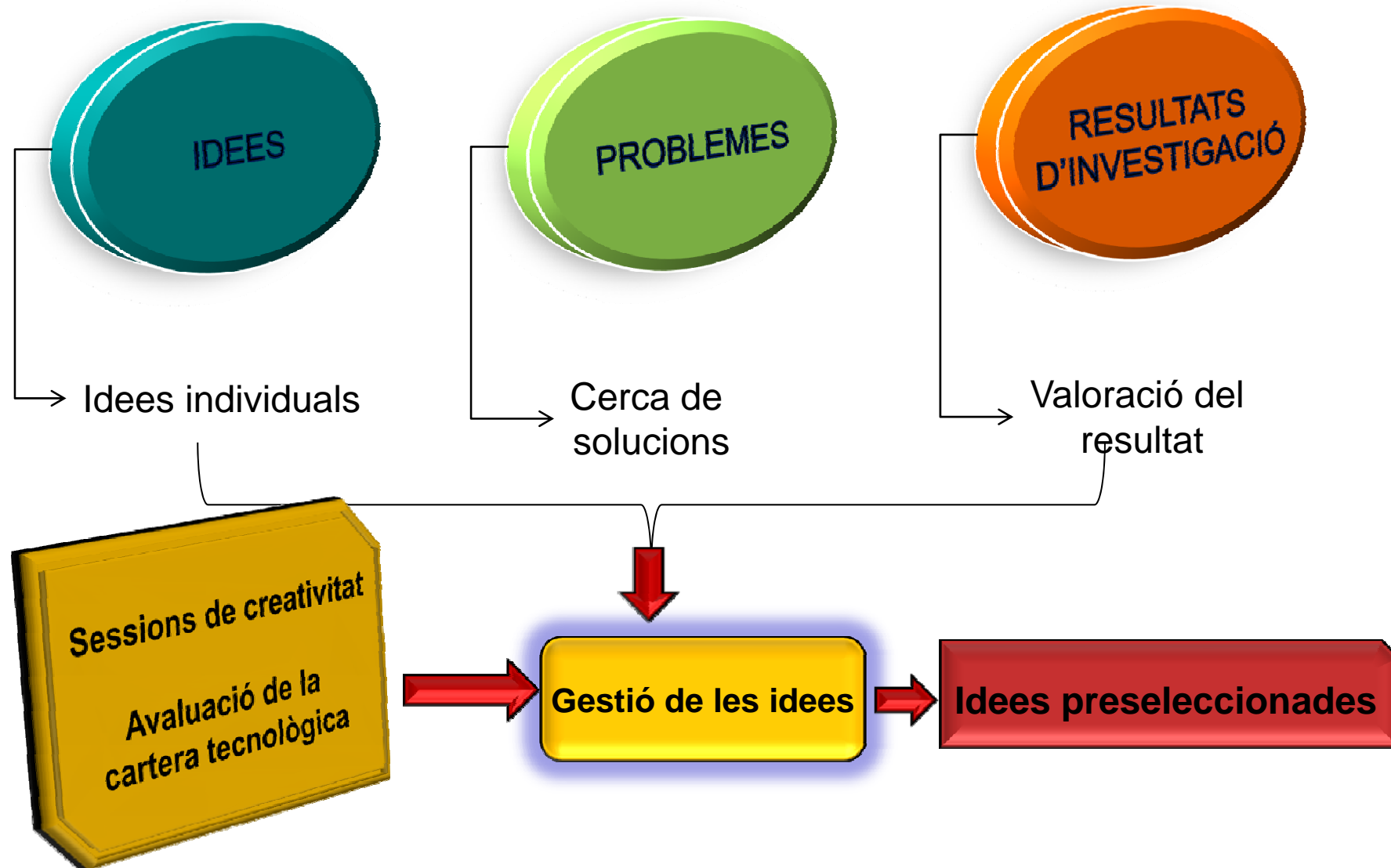


La CSPT disposa d'un model d'innovació basat en la detecció de problemes que identifiquen necessitats reals de solucions i amb una visió de mercat poden ser solucions generalitzades pel sector.



Solucions innovadores

Model d'Innovació a la CPT



Sessions de creativitat

**Taller de dos dies amb un total de 12 hores
adreçat a professionals del sector de la
dependència**

Objectiu general

Sensibilitzar i desenvolupar el pensament creatiu i innovador entre els diferents professionals per incentivar la generació de noves idees susceptibles de transferència tecnològica, amb la finalitat de millorar els serveis i l'assistència sanitària en l'entorn de la dependència.

Sessions de creativitat

Preparació

- Definició del grup participant
- Reunions preparatòries

Reflexió estratègica

- Definició d'àrees claus de treball
- Integrar objectius i esforços dels diferents directius

Exploració

- Fixar les preguntes claus sobre les que es desenvoluparà la sessió de creativitat

Divergència idees

- Generació d'idees amb mètodes creatius

Convergència idees

- Aterratge d'idees
- Avaluació d'idees

Protecció

- Determinar l'estratègia de protecció (Patents, registre de la propietat intel.lectual, models d'utilitat, etc.)

Projecte

- Planificació del projecte
- Gestió del projecte

Transferència

- Transferir-ho al mercat (llicència, venda patent, spin-off)

Preparació

Definició del grup

17 persones amb diferents rols dins de la Institució:

treballadors socials, infermeres, fisioterapeuta, auxiliars d'infermeria, auxiliar sanitari, gerocultors, animadora sociocultural, terapeuta ocupacional i coordinadora logística.

Reunions preparatòries

Amb la Direcció dels Centres: definició dels temes prioritaris sobre els que s'han de generar les idees

Amb els participants dels tallers:

Curs de formació en innovació

Presentació de la normativa sobre propietat intel·lectual de la CSPT

Gestió de les expectatives del taller

Reflexió estratègica

Definició àrees claus de treball

- Millores per als nostres clients que constitueixi valor per a ells
- Millores per als nostres professionals
- Factors que farien a la nostra empresa diferent de la competència
- Quines limitacions tenim actualment que impedeixen aconseguir els nostres objectius estratègics

Exploració

Preguntes claus

- Idees d'objectes o productes per augmentar la comoditat del pacient sense augmentar el risc o la perillositat.
- Idees d'objectes o productes que ajudin a la família a col·laborar en el tractament del pacient.
- Idees d'objectes o productes que ajudin a millorar el treball multisensorial del pacient
- Idees d'objectes o productes per retenir als pacients i evitar fugides.

Sessions de creativitat

Divergència d'idees



Generació d'idees

150 idees generades:

133 idees valoritzables (novetat i mercat)

17 idees relacionades amb la millora organitzativa i de processos.



Convergència d'idees

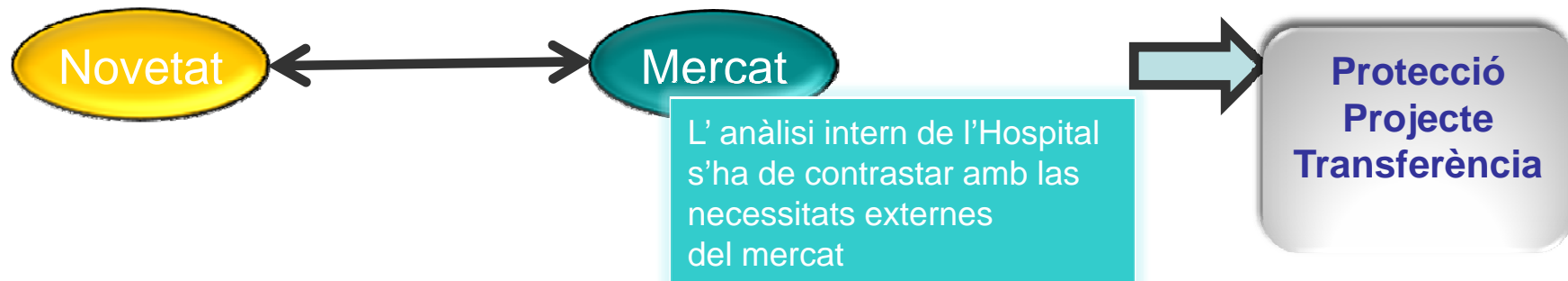
Aterratge d'idees

150 idees generades:

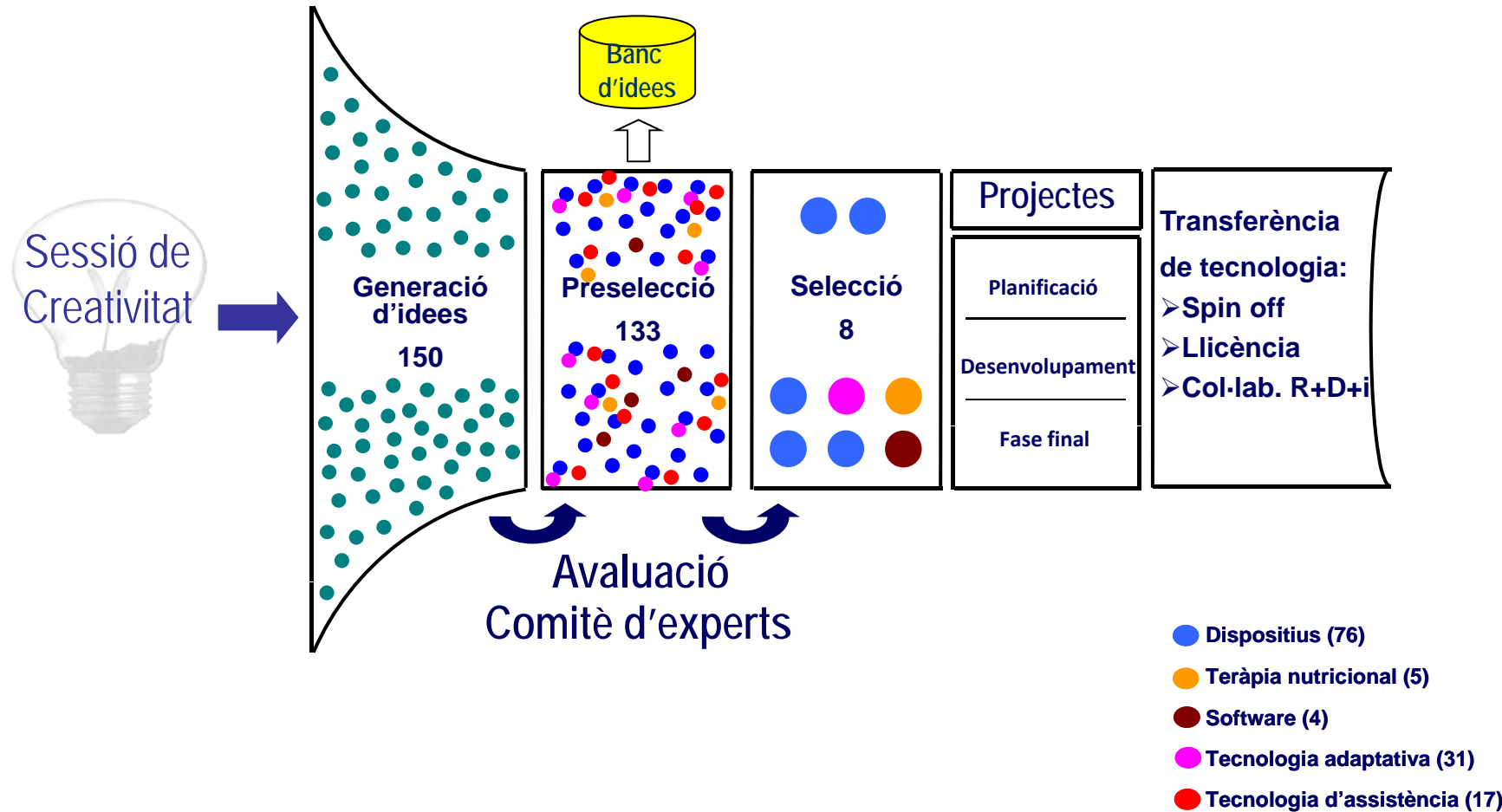
133 idees valoritzables (novetat i mercat)

17 idees relacionades amb la millora organitzativa i de processos.

Avaluació d'idees



Innovation Pipeline



Conclusions

Els hospitals, com empreses del sector productiu del país, tenim una obligació de millorar i innovar

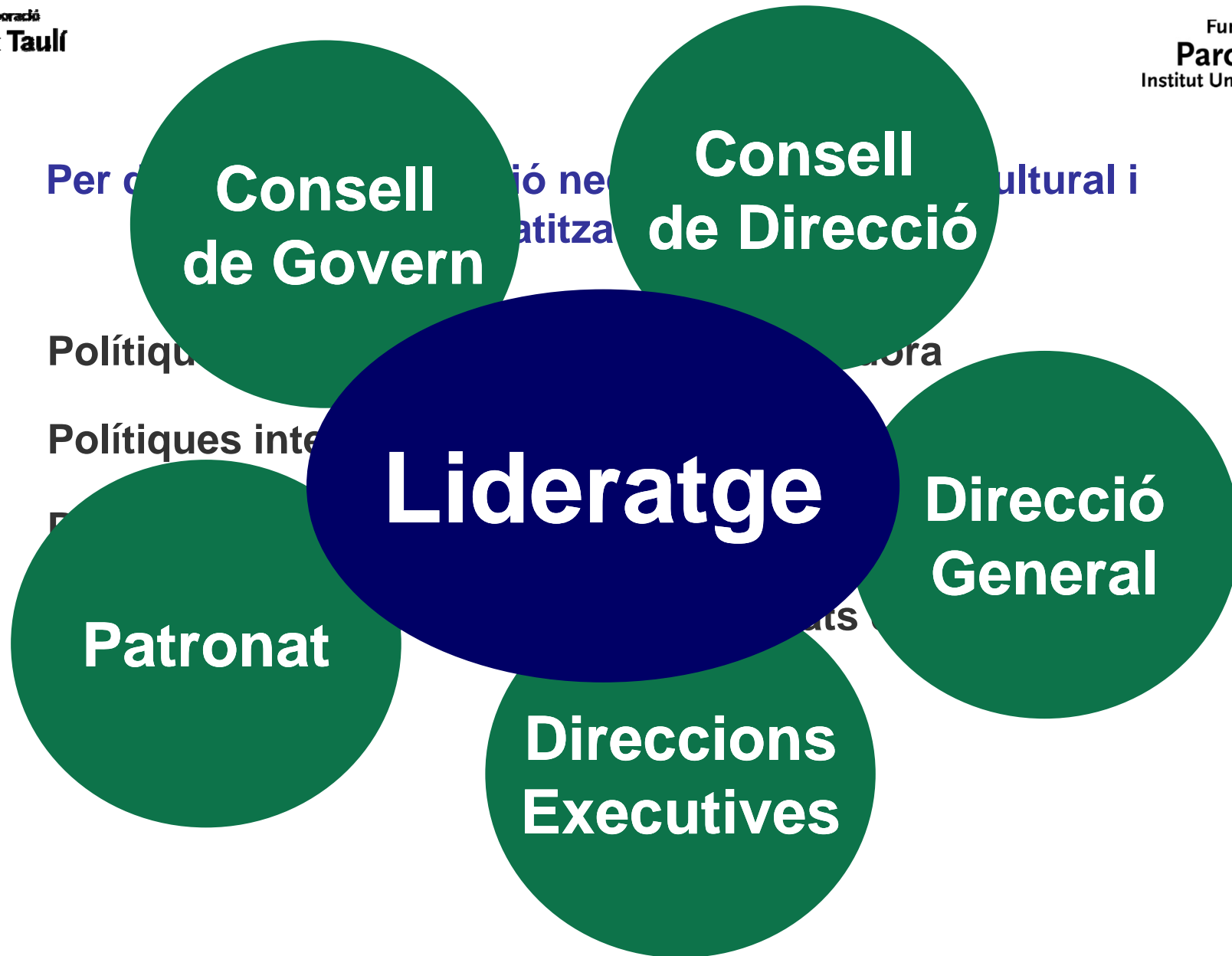
Per als pacients: increment del coneixement per la millora de l'assistència i del pronòstic

Per als professionals: motivació i satisfacció, ampliar els coneixements, retorn tangible

Per a la institució: rol social, prestigi, motor econòmic, retorn tangible

Per a la societat: ajudar a la població que servim, crear riquesa i millor futur

Conclusions





Moltes Gràcies !
gpalomar@tauli.cat