

Un cas complex, una angoixa compartida



Anna Muñoz
Infermera

Un cas de dos...



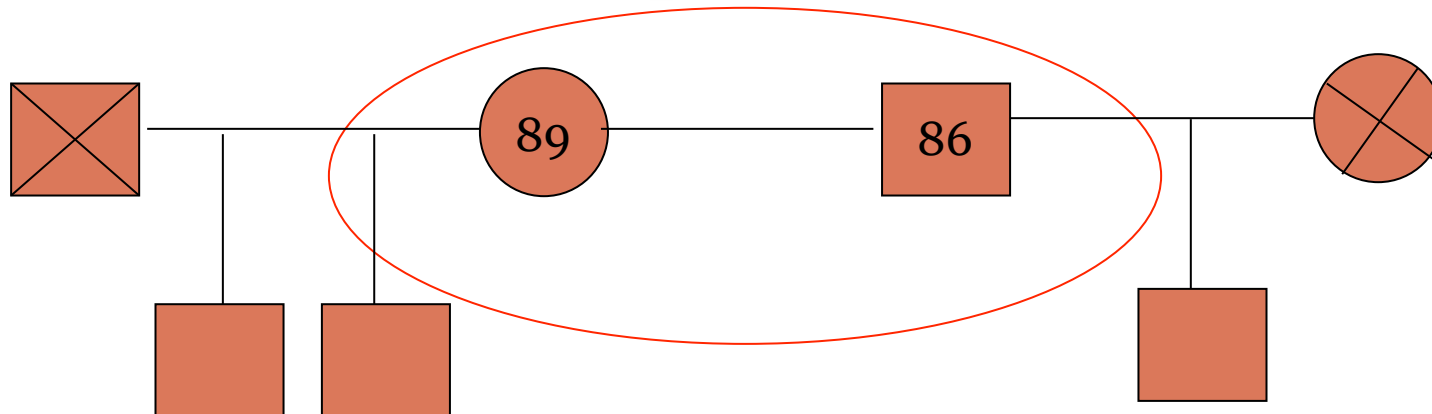
Dona, de 89 anys, afecta d' Alzheimer:

- **Barthel: 50 (Dependència moderada)**
- **Lawton: 0 (Dependència total)**
- **Pfeiffer: 11 (No procedeix)**

El seu marit, cuidador principal, de 86 anys:

- **Pateix DM, Cardiopatia, artrosi, dislipèmia**
- **Barthel: 100 (Autònom)**
- **Lawton: 5 (Autònom)**
- **Pfeiffer: 0 (Normal)**
- **Zarit: 67 (Sobrecàrrega intensa)**

SITUACIÓ FAMILIAR



La Treballadora Social:

- ✓ **Realitza Valoració social del cas i efectua diagnòstic social**
- ✓ **Es proposa un pla de treball**
- ✓ **Es coordina amb SS**
- ✓ **Coordina els recursos necessaris per obtenir els objectius marcats.**
- ✓ **Treballa en equip atenent a la globalitat del cas**



Pla de Treball



- **Objectiu final: Acolliment residencial de la dona**
- **Objectiu a curt plaç:
Acompanyament i suport a l'home i dotació de recursos socials de suport a domicili en espera de la resolució de la valoració de la llei de dependència**

La Gestora de casos:

Valoració Infermera Gestora

de casos:

- ✓ **Domicili: sense ascensor**
- ✓ **Ell: molta labilitat emocional**
- ✓ **Ella: agitació nocturna**
- ✓ **Ell reclama fàrmacs sedants a la nit**
- ✓ **Mengen be, van a l' ONCE al migdia**
- ✓ **Higiene: TF cada dia**



Pla de Treball



- **Sujecció correcta bolquers (seguretat a la nit)**
- **Coordinació amb el metge de família per modificació pla de medicació**
- **Coordinació amb TS sanitària**
- **Suport emocional**

Seqüència temporal i desplegament de recursos



10/3	Derivació a TS
7/4	Llei de dependència aprovada: grau III nivell 2 SAD: TF 2 h/dia + auxiliar de la llar 2h/set
20/4 fins a 20/6	Ingrès per descans familiar a CSS
16 fins 20/6	Grup cuidadors
26/6	Derivació i valoració GC
4/9	Cuidador privat a les nits
15/9	Aprovada plaça residència. Cerca centre TS + acompanyament TF
4/12	Ingrés residència



1. Es manté el servei d'ajut a domicili per el marit
2. Procés de dol
3. Evidència inicial de deteriorament per part d'ell i posterior "revifada"

Post acolliment residencial de la dona...



Infermera

- Acompanyament , contenció i control procès
- Derivació a:
 - Treball Social
 - Taller “Cuidar els cuidadors”
 - Gestora de casos

Treballadora social

- Mobilització de recursos socials
- Assessorament i acompanyament per triar residència
- Suport i contenció del procès

Gestora de casos

- Taller “Cuidar els cuidadors”
- Control símptomes
- Acompanyament, assessorament , contenció i suport durant el procès

Gràcies

