

***I JORNADA DE MODELS ORGANITZATIUS ASSISTENCIALS:
VISIÓ GESTORA I VISIÓ PROFESSIONAL EN L'ENTORN PÚBLIC - PRIVAT***

Actuacions individuals versus sistema organitzatiu comú

Joan Martí

Burocràcia professional

- Nucli operatiu molt desenvolupat i fonamental
- Especialització horitzontal elevada
- Alta qualificació del personal
- Descentralització i alt grau d'autonomia
- Control directe per qui fa el treball, difícil supervisió i avaluació
- Coordinació mitjançant la normalització d'habilitats i coneixements

Burocràcia professional

- Organitzacions que funcionen bé en entorns estables
- Elevats nivells d'eficiència
 - Especialització nucli corporatiu
 - Estructuració de coneixement conjunt de l'organització

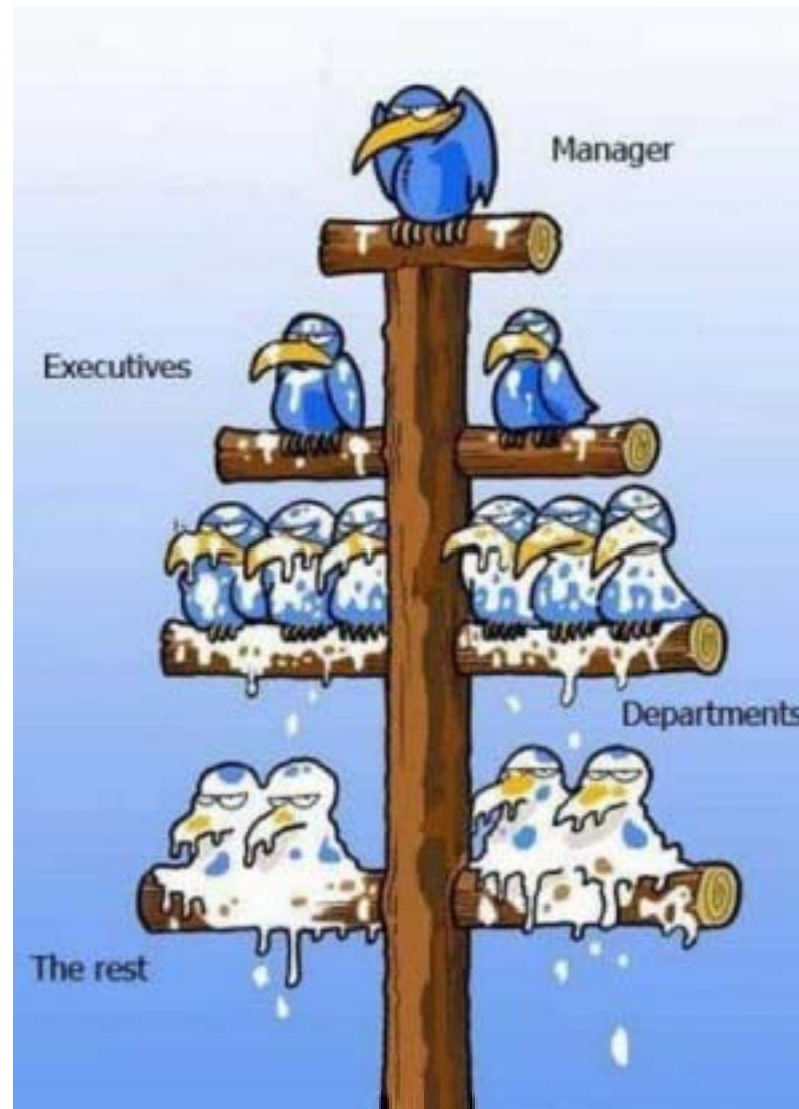


Factors de desajust

- L'entorn ja no és tan estable
- La valoració i consideració de l'individu:
 - Deficient valoració del mèrits
 - Percepció de baix reconeixement
 - Desenvolupament no sempre alineat als objectius i interessos propis
- Asimetries en l'esforç

Lideratges mal enfocats?

EQUIP JERARQUITZAT



Característiques del treball individual

- Autosuficiència
- Llibertat d'elecció d'espai, temps i forma
- Objectius clars
- Coneixement adequat de les tècniques

Desavantatges del treball individual

- Limitació de possibilitats de desenvolupament professional
- Carència de noves perspectives
- Limitació en incorporar noves tècniques
- Dificultat per integrar tots els coneixement d'un món complex
- Aïllament

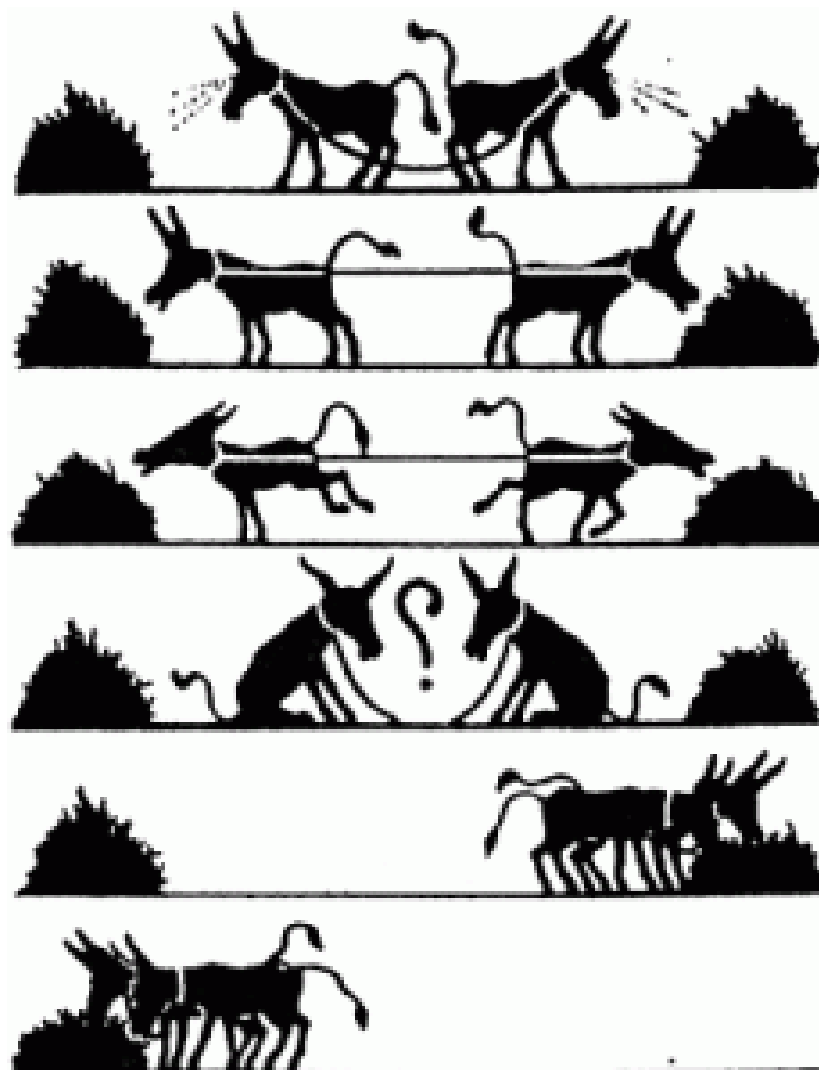
Enquesta als professionals

Sense cap validesa estadística

El model

- Grups professionals que treballin en equip, “de veritat” dirigits a la funció i al resultat
- Conviuran amb el model clàssic i amb el treball individual

EL RUC CATALÀ



Els reptes

- Flexibilitzar les eines de gestió
- Coratge directiu per impulsar els canvis
- Modificar l'entorn normatiu de les especialitats mèdiques
- Identificar, buscar o crear líders

RESULTAT: EXCEL·LENT



Tot allò que pot anar bé,
si t'esforces, anirà bé

enviàlia