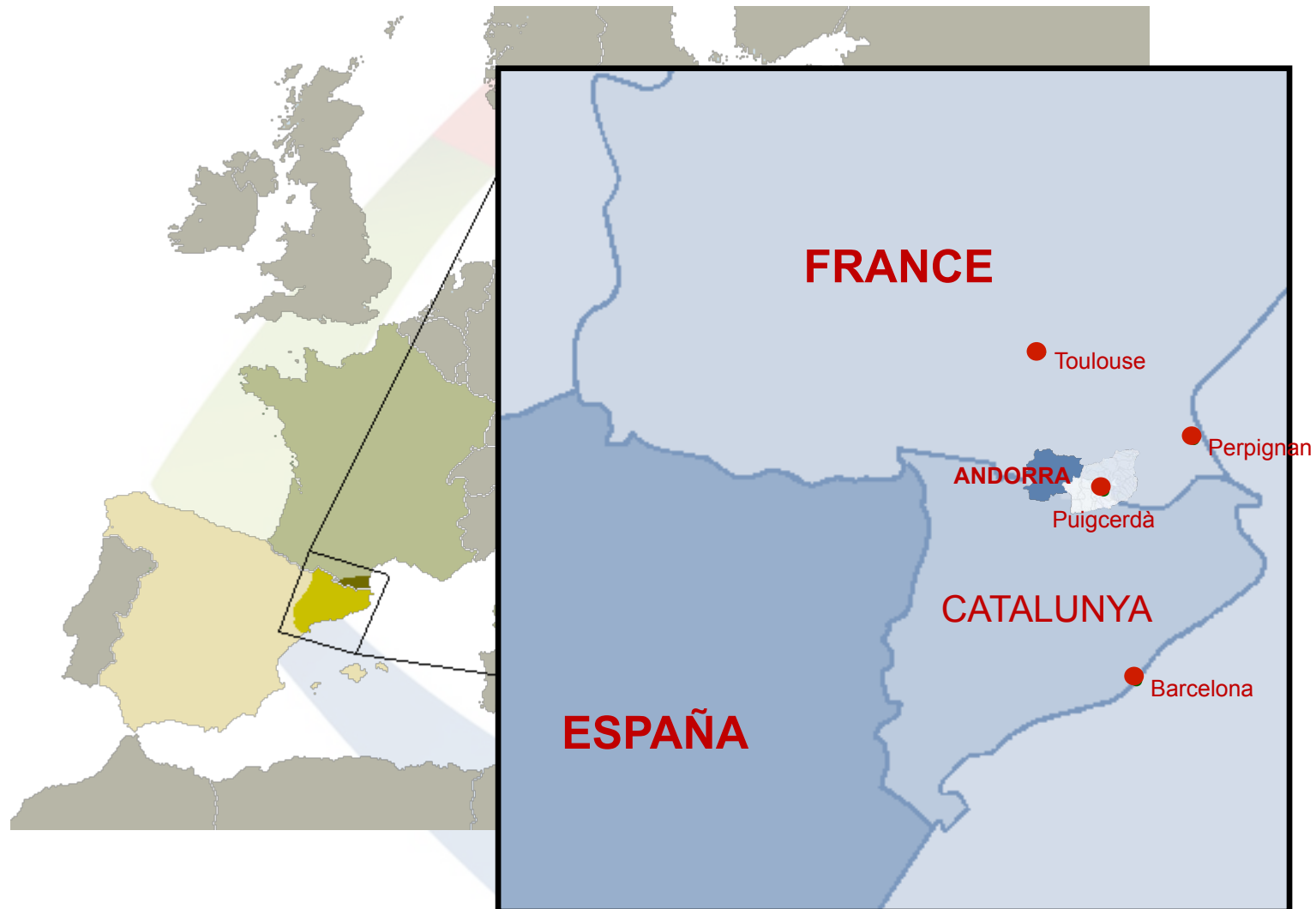




## Un hospital, dos països: experiència del transfronterer.

Les Aliances Estratègiques: Què aprenem?  
Barcelona, 25 de novembre del 2015

# Presentació del territori



# Presentació del territori

- ❑ La Cerdanya:
  - ❑ Comarca en 2 estats (1659).



**Signatura del Tractat dels Pirineus (1659) entre Luis de Haro, representant de Felip IV d'Espanya, i el cardenal Mazzarino, representant de Lluís XIV de França.**

# Presentació del territori



- La Cerdanya:
  - Una població estable de 32.000 habitants, disseminada en 53 municipis, 17 en territori de la Baixa Cerdanya (Espanya) i 36 en territori de l'Alta Cerdanya i el Capcir (França).



# Presentació del territori



- ❑ La Cerdanya:
  - ❑ Economia basada en el turisme amb un flux turístic nombrós que pot arribar a quadruplicar els residents en alguns períodes de l'any.





# Presentació del territori



- ❑ La Cerdanya:
  - ❑ Una important zona de muntanya amb 13 estacions d'esquí.



# Presentació del territori



- ❑ La Cerdanya:
  - ❑ Un clima difícil al hivern (neu, condicions adverses...) que complica els accessos per carretera.



# Presentació del territori



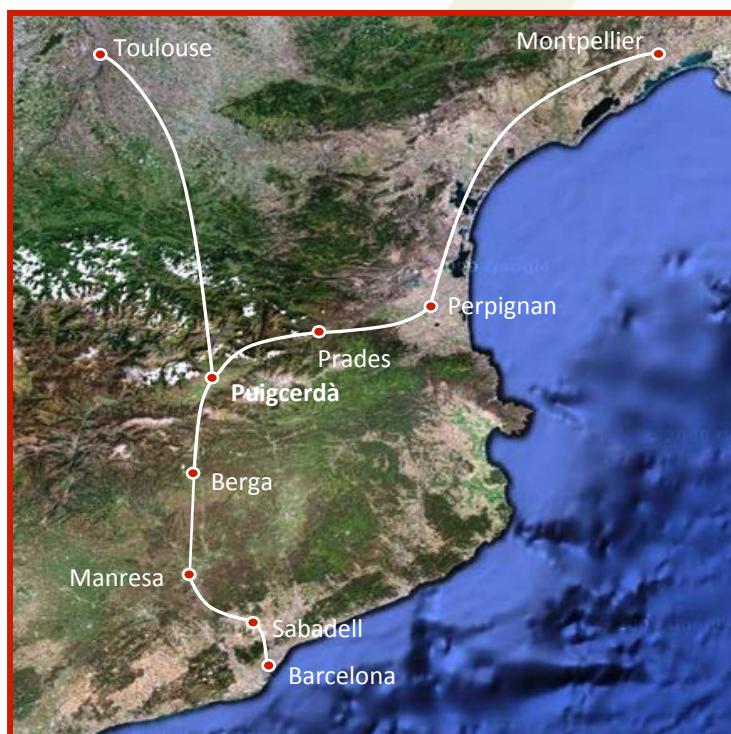
- ❑ La Cerdanya:
  - ❑ Idiomes oficials: català, castellà i francès.





# Presentació del territori

- La Cerdanya:
  - Llunyania dels centres de referència, a 2h 05m de Perpinyà (per la banda francesa) i a 1h 45m de Barcelona (per la banda catalana).



© 2009 Google Maps. © 2009 TerraMetrics. © 2009 Tele Atlas.

## Distàncies i temps de desplaçament *Distances et temps de déplacement*

	Puigcerdà	
<b>Prades</b>	60 Km	1h 15m
<b>Perpignan</b>	105 Km	2h 05m
<b>Montpellier</b>	257 Km	3h 35m
<b>Toulouse</b>	171 Km	2h 15m
<b>Berga</b>	60 Km	45m
<b>Manresa</b>	99 Km	1h
<b>Sabadell</b>	135 Km	1h 20m
<b>Barcelona</b>	150 Km	1h 45m

## Etapes en la creació de l'HC



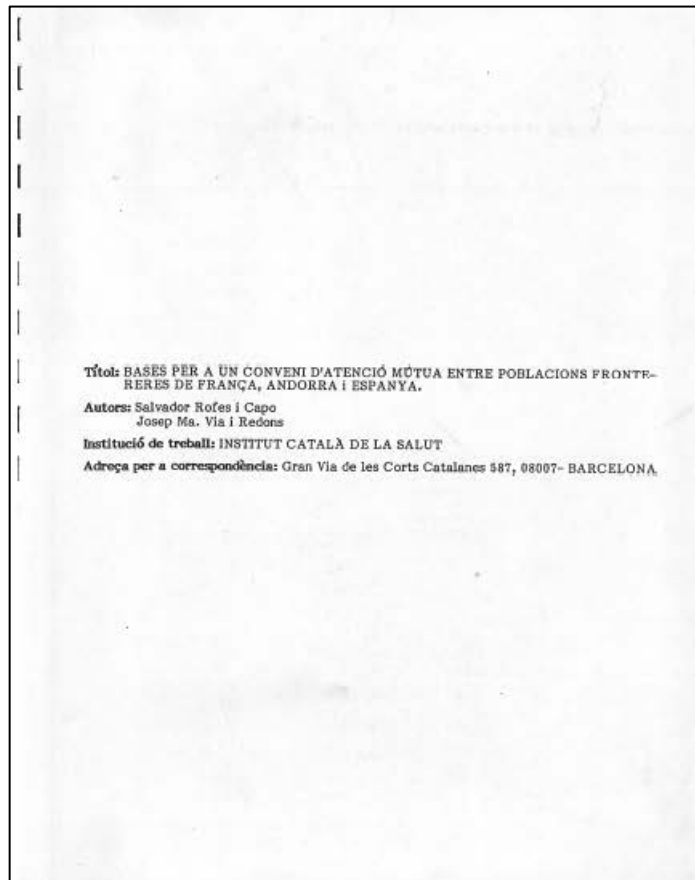
Hospital de Puigcerdà

- ❑ **Data de l'any 1190.** Vinculat a l'administració Municipal.

# Etales en la creació de l'HC



- ❑ **1986.** Bases per a un conveni d'atenció mútua entre poblacions frontereres de França, Andorra i Espanya. Salvador Rofes – Josep M<sup>a</sup> Via. Institut Català de la Salut



la del Servei d'Ortopèdia de la Seu.

b-2) La Cerdanya

Al analitzar la situació sanitària de la Cerdanya a ambdós cantons de la frontera, el balanç és favorable a la part catalana. A la part francesa, aprop de Puigcerdà, i en un radi de pocs kilòmetres hi ha una sèrie de poblacions (Latour de Carol, les Escaldes, Ur, Enveitg, etc) els habitants de les quals quan precisen assistència hospitalària o determinada assistència especialitzada han de desplaçar-se fins a Perpinyà (aproximadament 120Kms.) perquè en aquella zona no hi ha infraestructura hospitalària.

Partint de la base que al calcular el nombre de llits de l'Hospital de Puigcerdà hem considerat que aquest hauria d'absorbir el 70% de patologia tributària d'assistència hospitalària en aquella zona i, tenint en compte que:

- L'Hospital de Puigcerdà està en general infrautilitzat, i per tant hi ha una oferta a fer quantitativament parlant
- L'Hospital de Puigcerdà té una infraestructura i unes instal·lacions adequades pel seu nivell i tal com s'ha vist anteriorment pot fer una oferta qualitativament bona, podem concloure que els serveis d'aquest hospital poden oferir-se als ciutadans de les poblacions situades a l'altra costat de la frontera. (En aquest cas, no detallarem l'oferta servei per servei, doncs com s'ha vist en l'anàlisi que s'ha fet anteriorment



HOSPITAL DE Cerdanya / HÔPITAL DE Cerdagne  
1811 - Espiritualitat, Ciència i Compromís Social / 1811 - Espiritualité, Science & Compromis Social

## Etales en la creació de l'HC

- ❑ **1995.** Contactes entre l'Ordre des Médecins de Perpignan i la Caisse Primaire d'Assurance Maladie des P.O.
- ❑ **1996.** Estudis preliminars de viabilitat d'un Hospital transfronterer. Comissionat per actuacions exteriors.
- ❑ **1997.** Trobada de Metges i d'infermeria de la Cerdanya i Capcir.



I Trobada de metges i d'infermeria de Cerdanya i Capcir  
Dissable 24 de maig de 1997, Hotel Chalet del Golf de Puigcerdà (Bolvir)



Samedi, 24 mai 1997, Hôtel Chalet del Golf de Puigcerdà (Bolvir)

I Rencontre de médecins et Infirmiers de Cerdagne-Capcir



## Etapes en la creació de l'HC

---

- ❑ **1997.** “Batalla dels E-111 i E-112”.
- ❑ **30 de novembre del 2000.** Tancament de la maternitat de Prada de Conflent.
- ❑ **2001.** Éboulement à Thuès RN 116. Du 21 janvier au 12 février (22).
- ❑ **2002.** Primer conveni entre FHP i Centre Hospitalier Saint Jean de Perpinyà, amb l’acord de l’ARH du Languedoc Roussillon, per atendre urgències.
- ❑ **11 de gener del 2003.** Signatura d’un protocol d’acord entre la Generalitat de Catalunya i el Consell Regional del Llenguadoc–Rosselló. Aquest acord entre dues regions preveu la realització d’un estudi previ a la creació d’un hospital transfronterer.
- ❑ **Gener-juliol del 2003:** Inici d’un estudi de viabilitat per a la creació d’un hospital transfronterer finançat per un programa d’iniciativa comunitària INTERREG III.

## Etapes en la creació de l'HC

---

- ❑ **Abril del 2003.** Signatura conveni FHP amb ARH-CRAM per a urgències i parts.
- ❑ **Juny del 2005.** Elaboració del pla funcional i del projecte arquitectònic.
- ❑ **17 d'octubre del 2005.** Signatura de la declaració conjunta d'intencions entre el Ministeri de Salut i Solidaritat de la República francesa (Xavier Bertrand) i el Ministerio de Sanidad y Consumo del Reino de España (Elena Salgado) en l'àmbit de la col·laboració, el desenvolupament d'intercanvis en matèria d'organització de l'atenció si serveis sanitaris d'acollida de pacients.
- ❑ **17 d'octubre del 2005.** Signatura de la declaració conjunta d'intencions entre el Ministeri de Salut i Solidaritat de la República francesa (Xavier Bertrand) i el Departament de Salut de la Generalitat de Catalunya (Marina Geli) en l'àmbit de l'atenció sanitària transfronterera per a l'accés a l'assistència de primer nivell dels pacients de la Cerdanya i el Capcir.

## Etapes en la creació de l'HC

---

- ❑ **Abril del 2006.** El projecte d'atenció sanitària de l'Hospital de Cerdanya s'aprova pel comitè de direcció i per les autoritats sanitàries.
- ❑ **Juliol del 2006.** El Parlament europeu fixa el marc jurídic de la futura Agrupació Europea de Cooperació Territorial (AECT).
- ❑ **28 de juliol del 2006.** Creació de la Fundació privada Hospital Transfronterer de Cerdanya, fundació de dret privat català que integra els responsables franco-catalans del projecte, com a instrument operatiu i transitori per a tutelar i impulsar el projecte.
- ❑ **19 de març del 2007.** Declaració d'intencions de col·laboració entre el ministeri de salut i solidaritat de la República francesa i el departament de salut de la Generalitat de Catalunya en l'àmbit de l'atenció sanitària transfronterera.

## Etapes en la creació de l'HC

---

- ❑ **Juliol del 2007.** El ministre Xavier Bertrand i la consellera Geli acorden enquadrar el projecte mitjançant la creació d'una AECT.
- ❑ **Octubre del 2007.** Reunió a Paris entre la ministra de salut, Sra. Roselyne Bachelot i la consellera Sra. Geli. S'adquireixen compromisos financers per a la construcció de l'Hospital de la Cerdanya (França 40% - Catalunya 60%).
- ❑ **28 de desembre del 2007.** L'Ajuntament de Puigcerdà cedeix els terrenys per a la construcció de l'Hospital de Cerdanya.
- ❑ **29 de juliol del 2008.** El Govern de la Generalitat de Catalunya aprova el pressupost (31,6 MEUR) i autoritza la construcció de l'Hospital de Cerdanya.

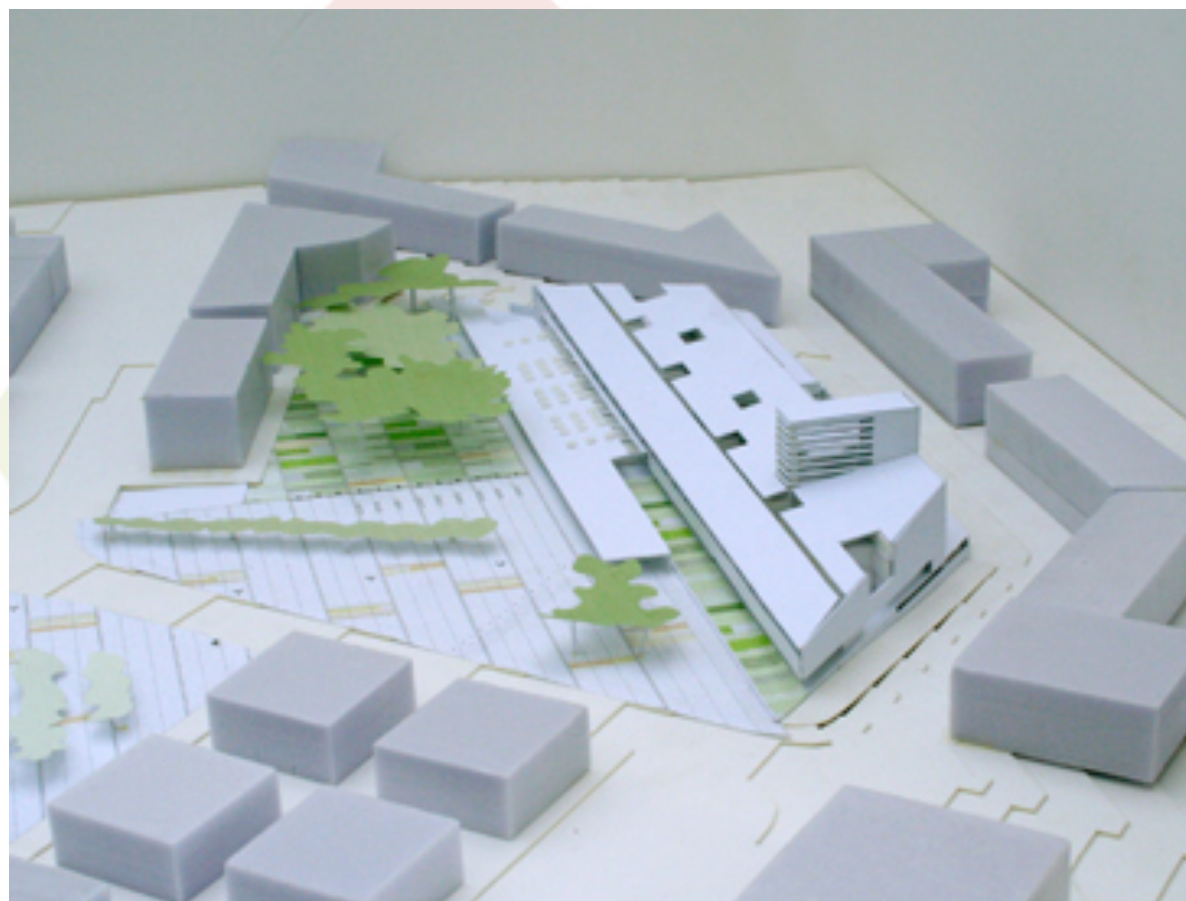




HOSPITAL DE Cerdanya / HÔPITAL DE Cerdagne  
2011 - Espiritualitat, Ciència i Compromís Social / 2011 - Engagement, Science & Corporate Social Responsibility

## Etapes en la creació de l'HC

- ❑ **29 d'agost del 2008.** Presentació del projecte als electes de la Cerdanya catalana.



## Etapes en la creació de l'HC

---

- ❑ **2 de setembre del 2008.** Anunci del concurs per executar les obres de construcció de l'Hospital de Cerdanya.
- ❑ **Desembre del 2008.** Concessió de fons FEDER (Fons Europeu de Desenvolupament Regional) (60% = 18.6 MEUR).
- ❑ **9 de gener del 2009.** Adjudicació definitiva de l'execució de les obres de construcció a la UTE Copisa Constructora Pirenaica SA i Agefred SA.
- ❑ **23 de febrer del 2009.** Inici de les obres. Execució: 36 mesos.
- ❑ **Desembre del 2009.** Finalització de la redacció del projecte comú de salut territorial de la Cerdanya iniciat el setembre de 2008. Aquest document s'annexa al conveni de constitució de l'AECT-HC.



HOSPITAL DE Cerdanya / HÔPITAL DE Cerdagne  
ACC - Agència Catalana de Cooperació Sanitària ACC - Agence Catalane de Coopération Sanitaire

## Etapes en la creació de l'HC

- ❑ **26 d'abril del 2010.** Signatura del conveni de creació i dels estatuts de l'AECT-HC entre el President de la Generalitat de Catalunya, José Montilla i la Ministra de Salut de la República Francesa, Roselyne Bachelot.



## Etapes en la creació de l'HC

- Novembre del 2010.** Es publiquen al BOE els Estatuts de l'AECT-HC.
- Abril del 2011.** Modificació dels estatuts de la FHP per poder assumir la gestió de l'AECT-HC.
- Octubre del 2011.** Finalització i entrega de l'obra.





## Etapes en la creació de l'HC

---

- ❑ **Març del 2012.** El Consell d'Administració de l'AECT-HC decideix fer directament la gestió de l'Hospital de Cerdanya, establint que la FHP serà el principal proveïdor dels serveis de salut.
- ❑ **Octubre del 2013.** El Consell d'Administració de l'AECT-HC acorda que la FHP no serà qui proveeixi els serveis de salut a la AECT-HC.
- ❑ **Juny del 2014.** Signatura entre la FHP i la AECT-HC d'un acord de cessió del personal.
- ❑ **Juny del 2014.** Signatura dels acords marc de col·laboració en la prestació de serveis amb la Fundació Hospital de Puigcerdà, Fundació Althaia, Fundació Sant Hospital de la Seu d'Urgell, Consorci Hospitalari Parc Taulí, Centre Hospitalier de Perpignan i Pôle Sanitarie Cerdan.

## Etapes en la creació de l'HC



- ❑ El Conveni de cooperació amb la FHP permet que els professionals de l'antic Hospital desenvolupin la preparació de la posada en marxa “in situ”.
- ❑ **3 de setembre 2014.** Autorització de funcionament de les CCEE, per la Direcció General d'Ordenació i Regulacions Sanitàries del Departament de Salut.
- ❑ **4 de setembre de 2014.** S'obren les primeres consultes externes (Salut Mental) i obertura progressiva de la resta de les CCEE fins el 15 de setembre.
- ❑ **18 de setembre de 2014.** Autorització sanitària de funcionament del centre sanitari. Departament de Salut
- ❑ **19 de setembre de 2014.** Obertura completa de l'Hospital: Urgències, Radiologia, Laboratori, Hemodiàlisi,. Hospital de dia i Hospitalització.



HOSPITAL DE Cerdanya / HÔPITAL DE Cerdagne  
2017 - Equipament Complex de Cooperació Territorial 2017 - Equipament Complex de Cooperació Territorial

## Etales en la creació de l'HC

- ❑ Heliport:
  - ❑ 17/10 Autorització eventual heliport
  - ❑ 23/10 Aterratge de prova de EC-135 SEM
  - ❑ 29/10 Aterratge de prova de EC-145 Sécurité Civile



## Etapes en la creació de l'HC

- ❑ **Equipament:** 8 MEUR (64 llits, 4 quiròfans, 3 sales de parts, heliport, laboratori, farmàcia, radiologia convencional, TAC, RMN, Ecocardio).





## Diferents aspectes del projecte HC

---

- ❑ Centres sanitaris del territori implicats en el projecte:
  - ❑ Un hospital europeu (franco-català): l'Hospital de Cerdanya a Puigcerdà.
  - ❑ Quatre centres sanitaris francesos:
    - El centre de rehabilitació pediàtrica Les Tout Petits, a Bourg Madame.
    - El centre de rehabilitació pediàtrica La Perle Cerdane, a Osséja.
    - La maison médicale de Joseph Sauvy, a Err.
    - El centre de rehabilitació per a adults Les Escaldes, a Angoustrine.
  - ❑ La Fundació Hospital de Puigcerdà:
    - Primària i atenció continuada.
    - La Residència i sociosanitari de Puigcerdà.
    - El servei de rehabilitació ubicat a la Residència.

# Diferents aspectes del projecte HC



- ❑ Pel que fa al **projecte sanitari**:
  - ❑ L'establiment d'una història clínica compartida que desenvolupi la directiva europea d'intercanvi d'informacions clíniques del pacient entre els diferents actors del projecte territorial dins del pla de sistemes.

Respecte de la confidencialitat de les informacions.

Adaptabilitat del maquinari i del programari a tots els centres sanitaris que participen en el projecte territorial.

Participació imprescindible de tots els socis per assolir una major eficiència.

## Diferents aspectes del projecte HC



- ❑ Pel que fa al **finançament** de l'Hospital de Cerdanya:
  - ❑ El funcionament: Crèdits de funcionament previstos als estatuts de l'AECT-HC. Els cinc primers anys, finançament per programa (60% Catalunya i 40% França). Després, els dos països hauran d'acordar una tarifa comuna per activitat.

## Diferents aspectes del projecte HC



- ❑ Pel que fa als **aspectes socials**:
  - ❑ Treballs amb la confederació europea del treball sobre els convenis col·lectius, els drets socials i la legislació laboral dels dos països, de forma que es faciliti la contractació de professionals francesos.
  - ❑ En paral·lel i conjuntament amb les universitats de Perpinyà i de Girona s'analitzen les possibilitats de formació i de reclutament de professionals francesos per l'hospital.
  - ❑ La barreja de professionals dels dos costats de la frontera enriqueix i condiona el funcionament del centre sanitari i el paper de proximitat que ha de desenvolupar en aquest territori.



## Diferents aspectes del projecte HC

---

- ❑ Pel que fa a la **Governança**:
  - ❑ **Consell d'Administració: 14 membres**
    - Catalunya: 7
    - França: 6
    - Espanya: 1
  - ❑ **Consell consultiu: 14 membres**
    - Catalunya: 8
    - França: 6
  - ❑ **Comissió executiva: 5 membres**
    - Catalunya: 3
    - França: 2
  - ❑ **Equip de direcció: 6 membres**
    - Catalunya: 5
    - França: 2

## Diferents aspectes del projecte HC



- ❑ Pel que fa al **pla de la comunicació**:
  - ❑ Establiment d'una política de comunicació comuna franco-catalana (ARS-CatSalut).
  - ❑ Dues agències de comunicació (una catalana i una francesa) per treballar plegades i coordinades per un responsable de comunicació de l'AECT-HC.
  - ❑ Selecció de diversos objectius diana: autoritats locals, professionals sanitaris i població general.
- ❑ Pel que fa a **la formació**:
  - ❑ Engloba diversos eixos: cultura professional, idiomes, informàtica, formació continuada dels professionals ...

## Diferents aspectes del projecte HC



- ❑ Pel que fa a la **contractació de professionals**:
  - ❑ Contractats directament per l'AECT-HC.
  - ❑ Traspassats de la FHP i contractats per l'AECT-HC.
  - ❑ Professionals amb contracte lliberal.
  - ❑ “Mis à la disposition” des del Centre Hospitalier de Perpignan.
  - ❑ Contractació de serveis a altres entitats sanitàries.

## Diferents aspectes del projecte HC

### Personal:

	Cat	Fr	Total	% Cat	% Fr
<b>TOTAL</b>	<b>159,62</b>	<b>73,35</b>	<b>232,97</b>	<b>68,61</b>	<b>31,49%</b>
<b>AECT-HC</b>	155,05	40,15	195,2	79,4%	20,6%
<b>CHP</b>	0	13,7	13,7	0%	100%
<b>ALTHAIA</b>	2,97	0	2,97	100%	0%
<b>PARC TAULÍ</b>	0,1	0	0,1	100%	0%
<b>PÔLE SANITAIRE CERDAN</b>	0	19	19	0%	100%
<b>LLIBERALS</b>	1,5	0,5	2	75%	25%



## Diferents aspectes del projecte HC



### Personal segons IRPF:

	Cat	Fr	Total	% Cat	% Fr
<b>TOTAL</b>	<b>133,62</b>	<b>99,35</b>	<b>232,97</b>	<b>57,35%</b>	<b>42,64%</b>
<b>AECT-HC</b>	129,0,5	66,15	195,2	66,1%	33,9%
<b>CHP</b>	0	13,7	13,7	0%	100%
<b>ALTHAIA</b>	2,97	0	2,97	100%	0%
<b>PARC TAULÍ</b>	0,1	0	0,1	100%	0%
<b>PÔLE SANITAIRE CERDAN</b>	0	19	19	0%	100%
<b>LLIBERALS</b>	1,5	0,50	2	75%	25%

# Dificultats del projecte HC



- ❑ S'han identificat diversos **problemes**:
  - ❑ **Culturals**: horaris, tipus de menjars, tuteig...
  - ❑ **Administratius**: copagament...
  - ❑ **Laborals**: Estatuts dels treballadors, SISCAT, lliberals ...
  - ❑ **Sistemes d'informació**: Compatibilitat, migració, protecció de dades.
  - ❑ **Protocols assistencials compartits.**
  - ❑ **Homologació / Reconeixement titulacions.**
  - ❑ **Doble col·legiació i receptaris.**

# Dificultats del projecte HC



- ❑ S'han identificat diversos **problemes**:
  - ❑ **Jurídics**:
    - Els naixements: els nadons de mares franceses nascuts a l'Hospital de Puigcerdà tenen doble nacionalitat. Tanmateix la complexitat i la llarga durada de les gestions i procediments dissuadien a les gestants franceses d'infantar a Puigcerdà.
    - Les defuncions: procediment pendent d'establir per facilitar el transport dels cadàvers entre l'Hospital de Cerdanya i la frontera (150 metres).
  - ❑ **Accessos vials**: l'accés directe des de territori francès a l'Hospital de Cerdanya encara no està operatiu.
  - ❑ **Transport**: els trasllats en ambulància d'un cantó a l'altre de la frontera resulta problemàtic a la vista de la legislació vigent a cada país.

# Col·laboracions i aliances



- ❑ Fundació ALTHAIA
  - Hematologia, Hemoteràpia i Banc de Sang
  - Anatomia Patològica
  - Nefrologia i hemodiàlisi
  - Salut Mental
  - Oftalmologia
  - Urologia
  - Endocrinologia
  - Cribratge de mama
  - Oncologia
  
- ❑ Centre Hospitalier de Perpignan
  - Mise a disposition
  - Diagnòstic per la imatge



# Col·laboracions i aliances



- ❑ Fundació Hospital de Puigcerdà
  - Pediatría
  - Rehabilitació hospitalària
  - Subministrament de productes intermedis
- ❑ Corporació Sanitari Parc Taulí
  - Cardiologia
  - UDIAT
- ❑ Institut Català de la Salut
  - Compra conjunta
- ❑ Fundació Sant Hospital de la Seu d'Urgell
  - Farmàcia

# Col·laboracions i aliances



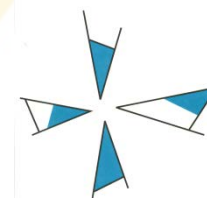
- ❑ Institut de Diagnòstic per la Imatge  
Tele interpretació radiològica
- ❑ SEM
- ❑ Pôle Sanitaire Cerdan  
Neteja
- ❑ Aider  
Hemodiàlisi pacients francesos
- ❑ Logaritme
- ❑ Pediatria dels Pirineus
- ❑ Medipôle Sud Santé

# Col·laboracions i aliances



- ❑ Institut Català de Oncologia
- ❑ Plataforma Barcelona Hospitals
- ❑ Acadèmia de les Ciències Mèdiques
- ❑ Universitat de Girona
- ❑ Universitat de Vic
- ❑ Universitat d'Andorra
- ❑ Universitat Blanquerna

# Col·laboracions i aliances



fundació  
sant hospital  
la seu d'urgell

