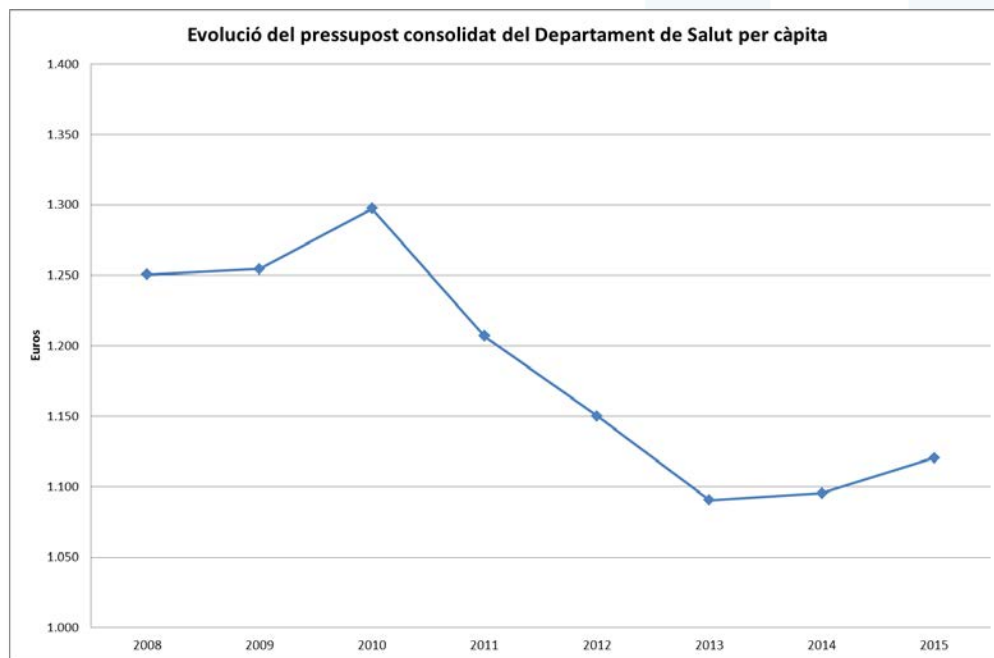


# Entorn econòmic i esforç d'eficiència del sistema sanitari i social de Catalunya

III Plenari de responsables economicofinancers  
10 de desembre de 2015

Finançament en el sistema sanitari i social de Catalunya i  
variables d'ajust 2010-2014

## Entorn pressupostari del sistema sanitari públic de Catalunya



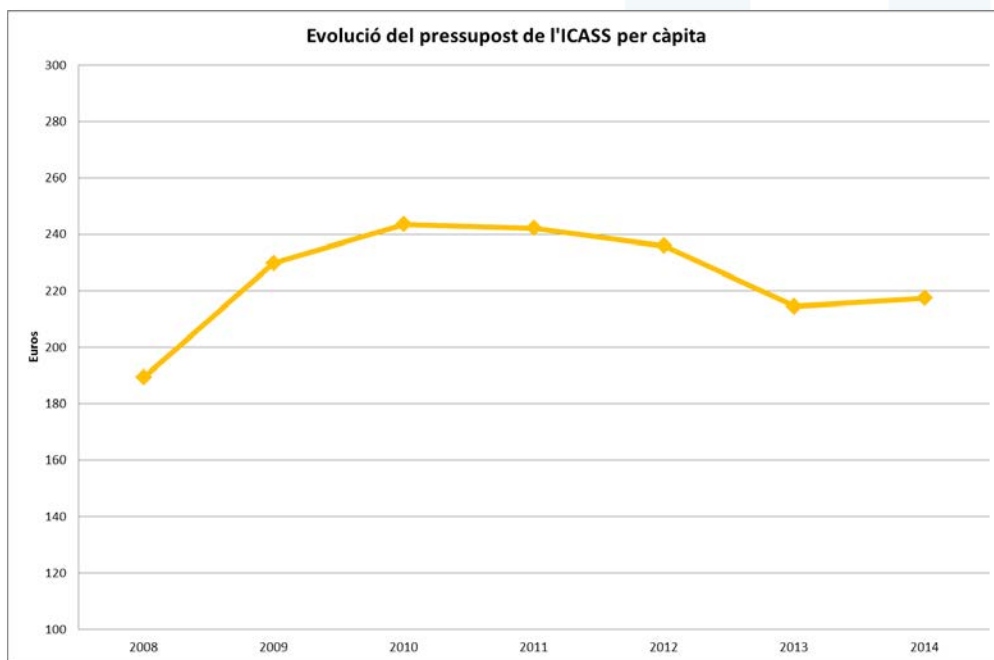
- El Pressupost sanitari públic del 2015: 8.500 M€
- El Pressupost per càpita és inferior a la mitjana del conjunt de l'Estat espanyol ( $\approx 1.200\text{€}$  per càpita) i prop d'un 40% inferior al del País Basc.
- Despesa sanitària pública 5,1% del PIB, gairebé un punt per sota de l'estatal. Regne Unit, Suècia i Canadà se situen en el 7,8%. Alemanya en el 8,6%, França en el 9% i Holanda en el 10%.

## Les variables d'ajust d'ingressos i despeses en el sector concertat del SISCAT 2010-2014

	Evolució anual					Evolució acumulada				
	2010	2011	2012	2013	2014	2010	2011	2012	2013	2014
<b>Ingressos</b>										
Tarifes CatSalut	-3,2%	-2,0%	0,0%	-4,6%	0,0%	-3,2%	-5,1%	-5,1%	-9,5%	-9,5%
Contractació d'activitat CatSalut	0,0%	-8,0%	0,0%	-1,0%	0,0%	0,0%	-8,0%	-8,0%	-8,9%	-8,9%
<b>Despeses</b>										
IPC	3,0%	2,4%	2,9%	0,3%	-1,0%	3,0%	5,5%	8,5%	8,9%	7,8%
IVA	0,0%	0,0%	0,3%	0,3%	0,0%	0,0%	0,0%	0,3%	0,6%	0,6%
SS	0,0%	0,0%	0,4%	0,4%	0,0%	0,0%	0,0%	0,4%	0,8%	0,8%

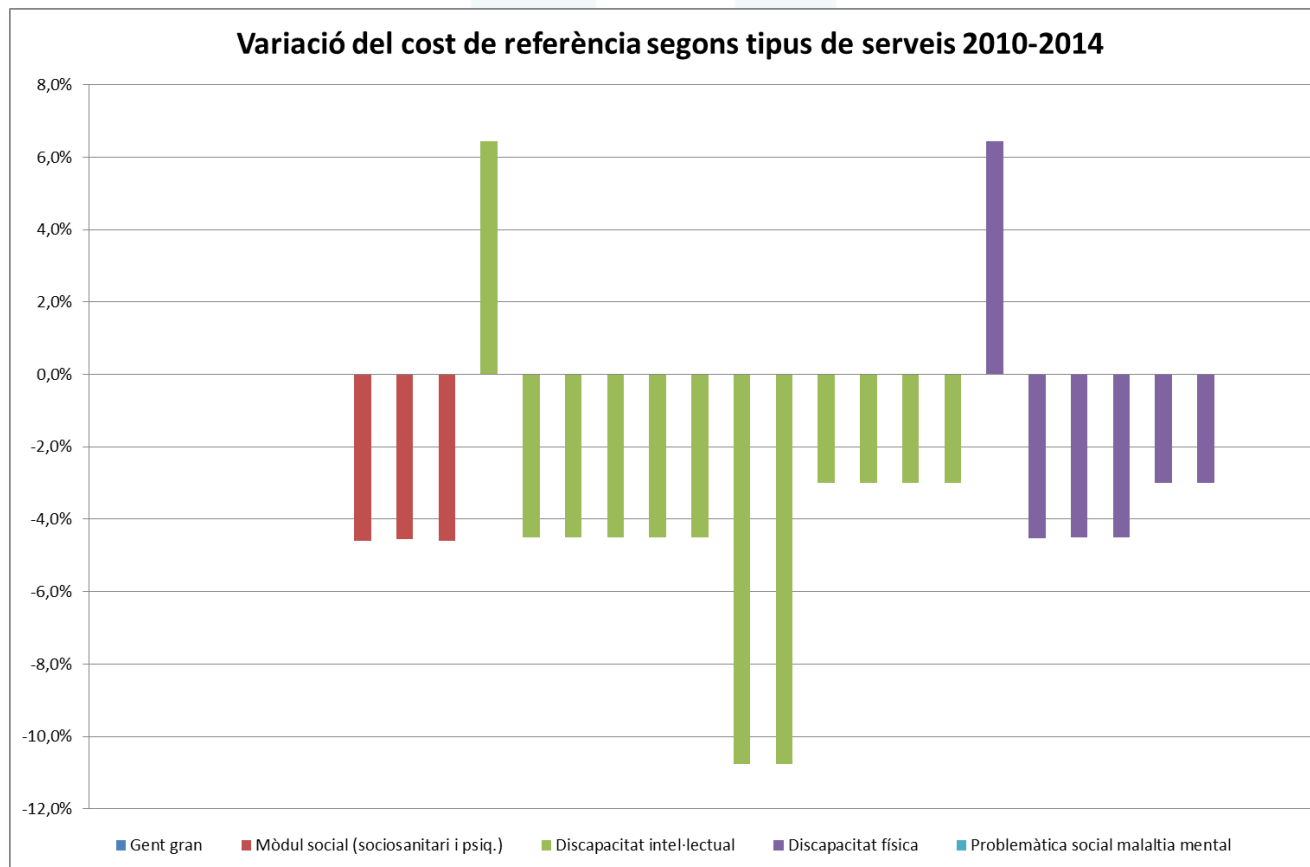
- Contractació 2015: increment de tarifes CatSalut en totes les línies de serveis a partir de l'1/5/2015.

## Entorn pressupostari del sistema de serveis socials de la Generalitat de Catalunya



- El Pressupost de l'ICASS en termes de pressupost final el 2014: 1.635M €
- Els recursos de l'ICASS augmenten fins el 2010.
- El 72% del pressupost del Departament de Benestar Social i Família correspon als programes de Promoció de l'autonomia personal i atenció a les persones amb discapacitat.

## Evolució de les tarifes de la Cartera de serveis socials

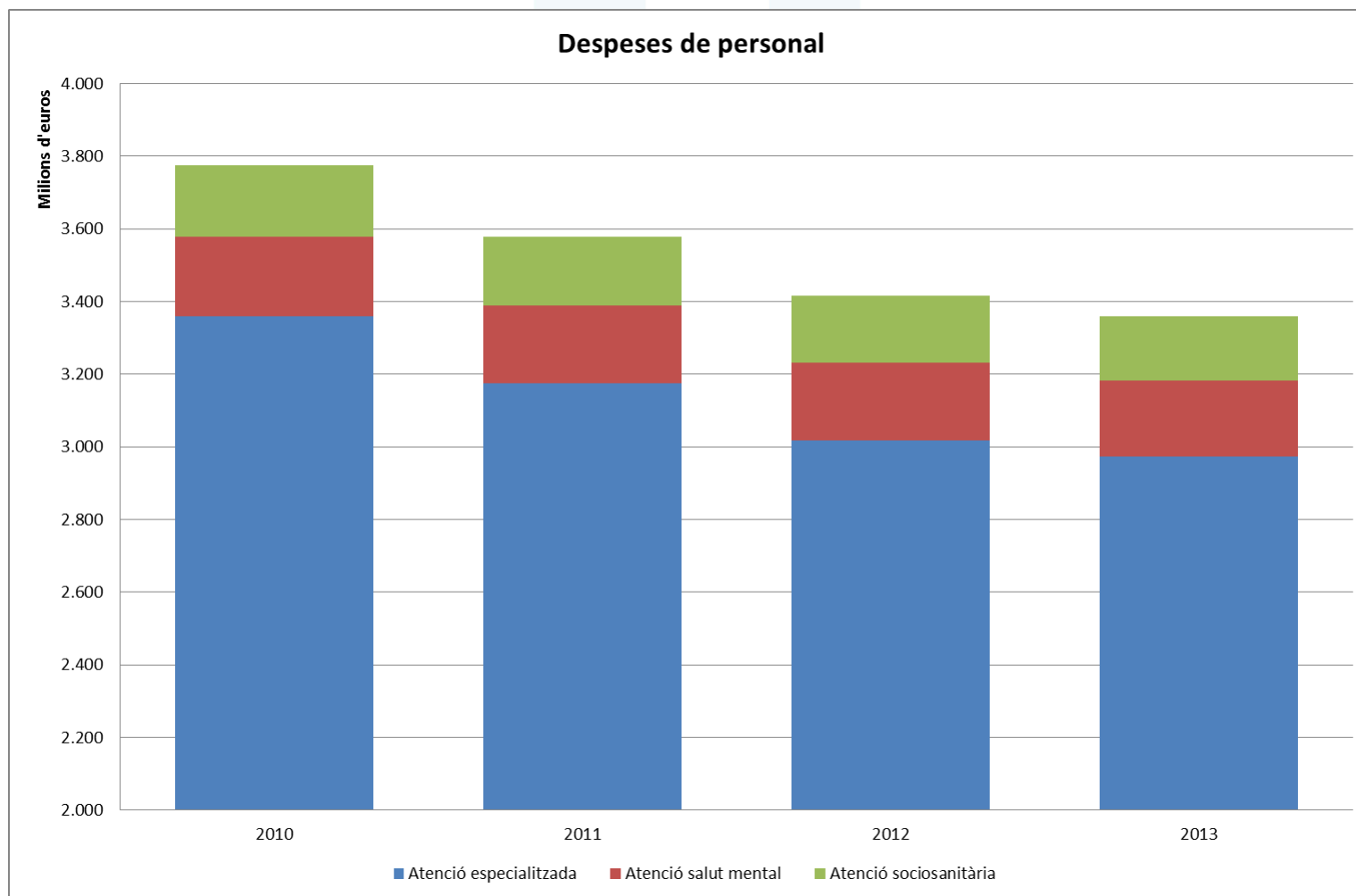


- Contractació 2015: increment de tarifes del mòdul social en serveis socio-sanitaris i psiquiàtrics del 3,6% a partir de l'1/5/2015.

Font: Elaboració pròpia a partir de les ordres de tarifes i lleis de pressupostos de la Generalitat.

Gestió sanitària en l'entorn d'ajustaments pressupostaris

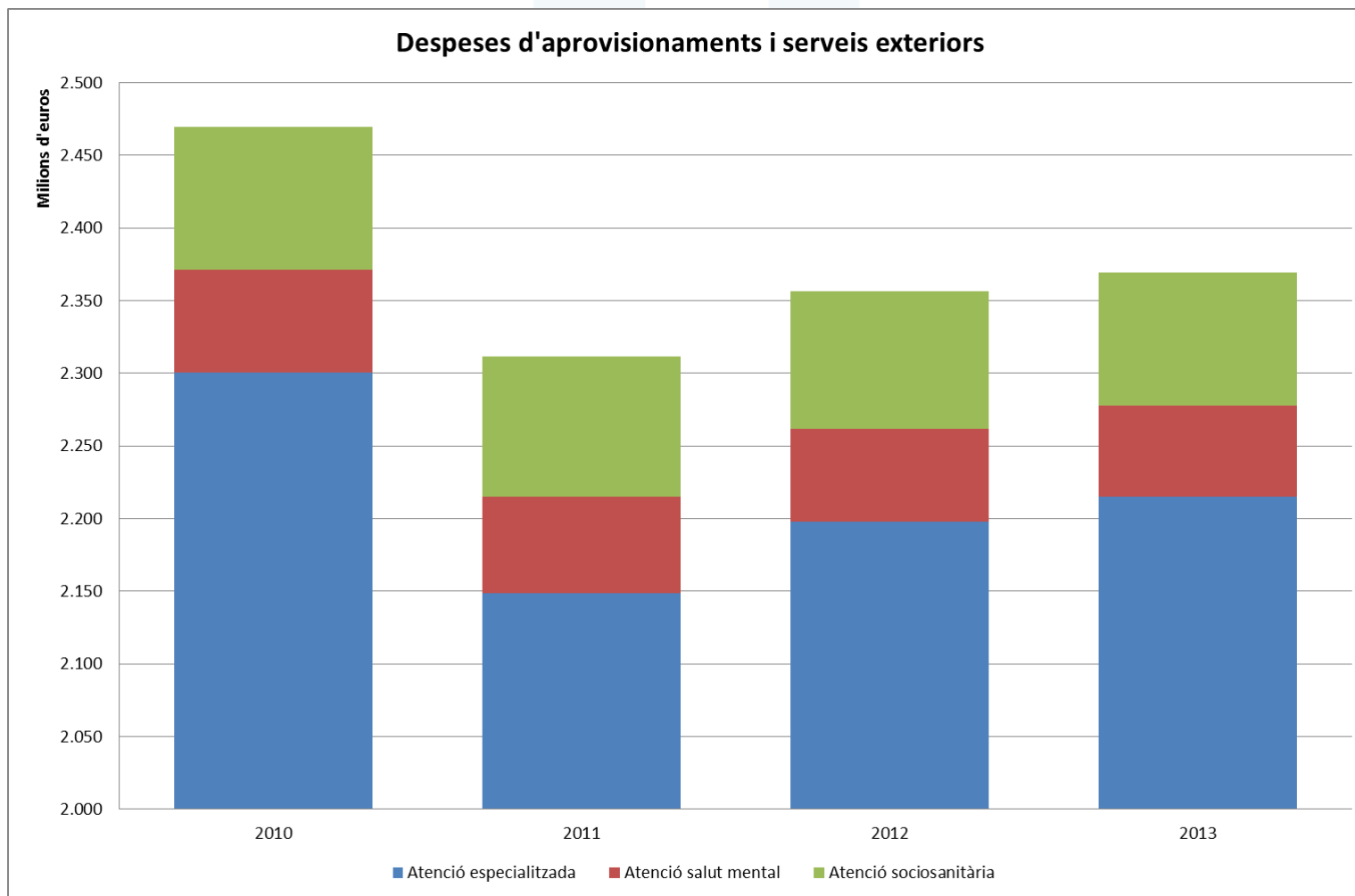
## Evolució de les despeses de personal



Font: CatSalut. Central de Balanços.

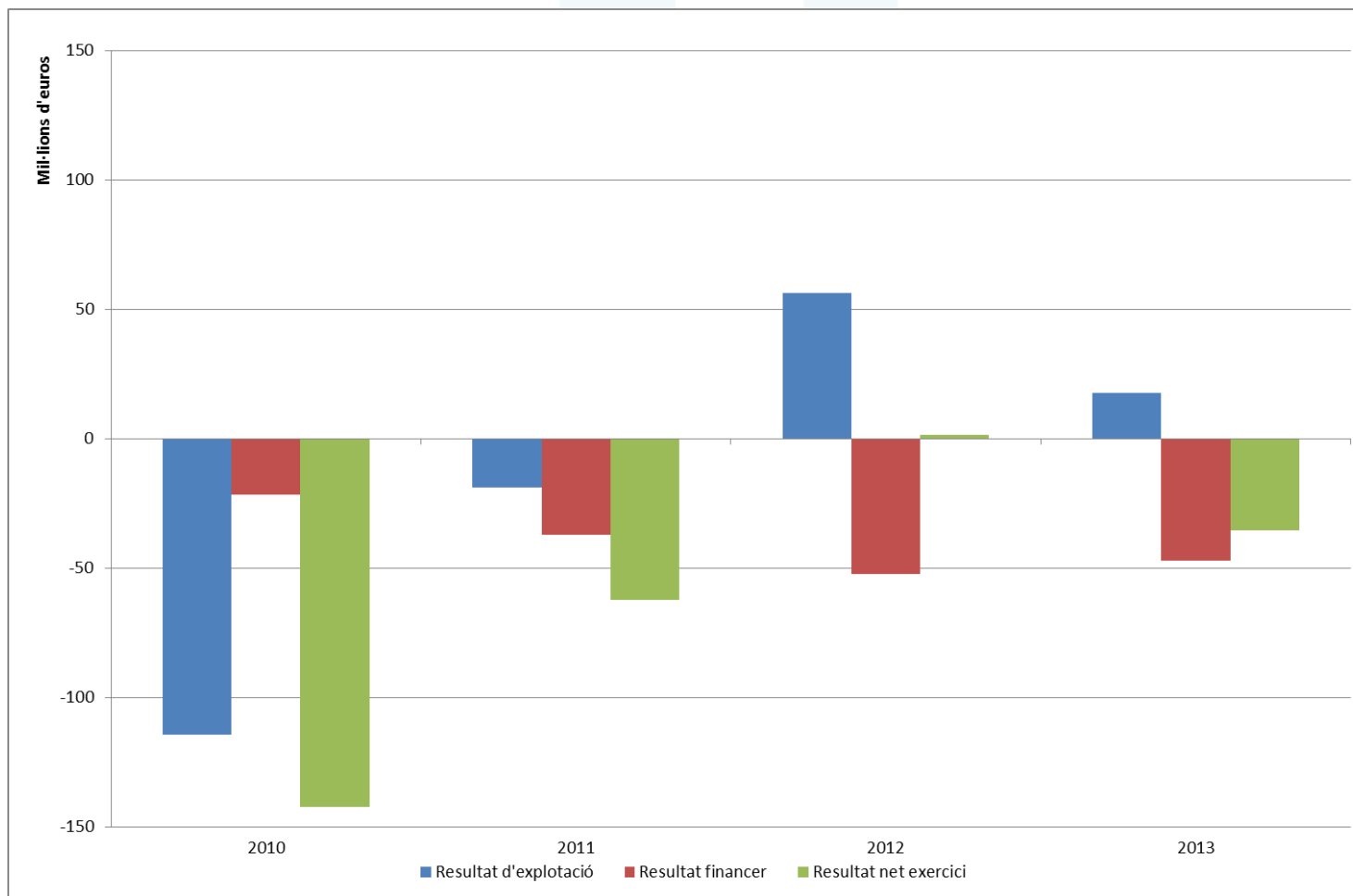


## Evolució de les despeses d'aprovisionaments



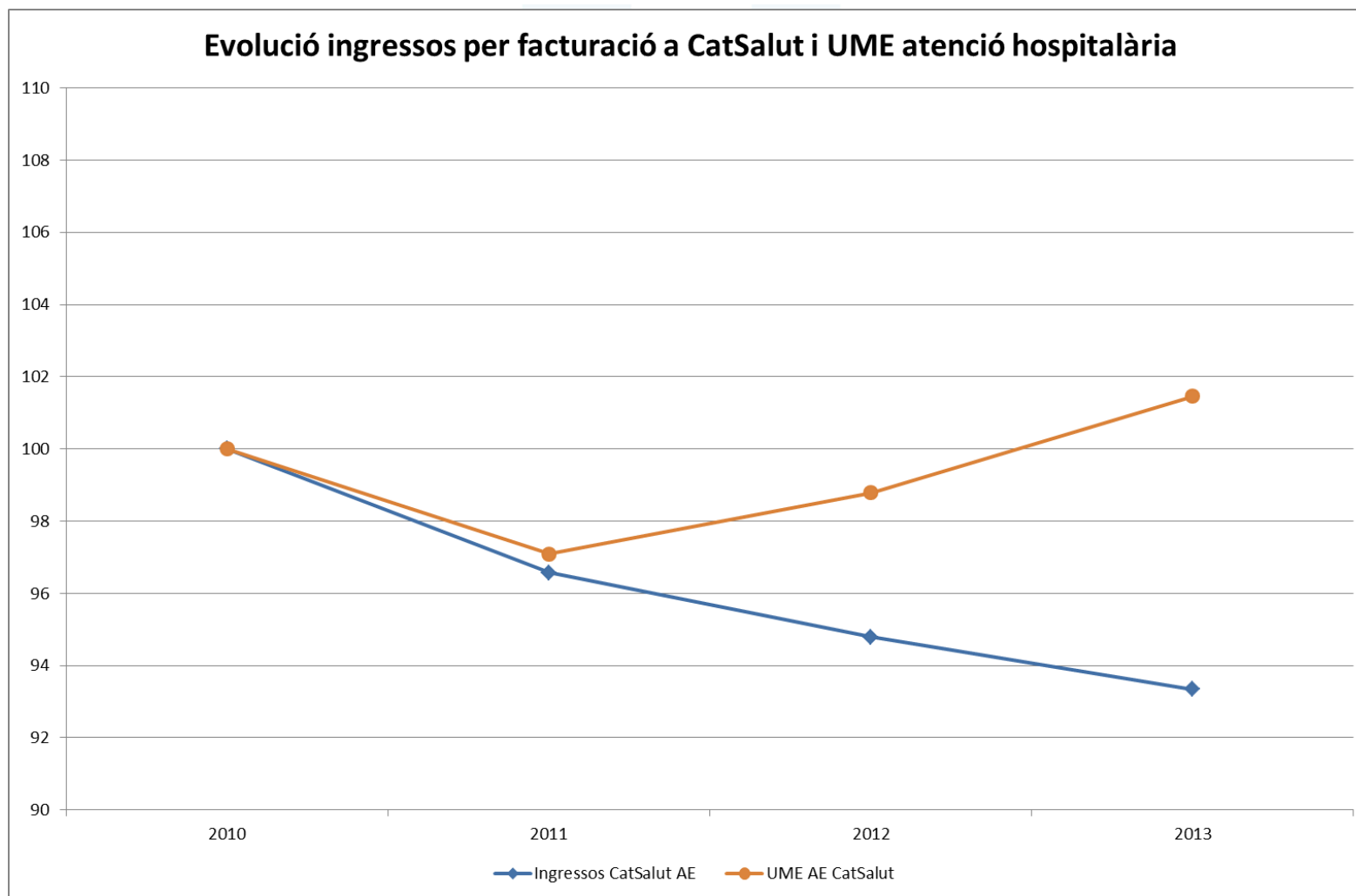
Font: CatSalut. Central de Balanços.

## Evolució dels resultats dels centres sanitaris



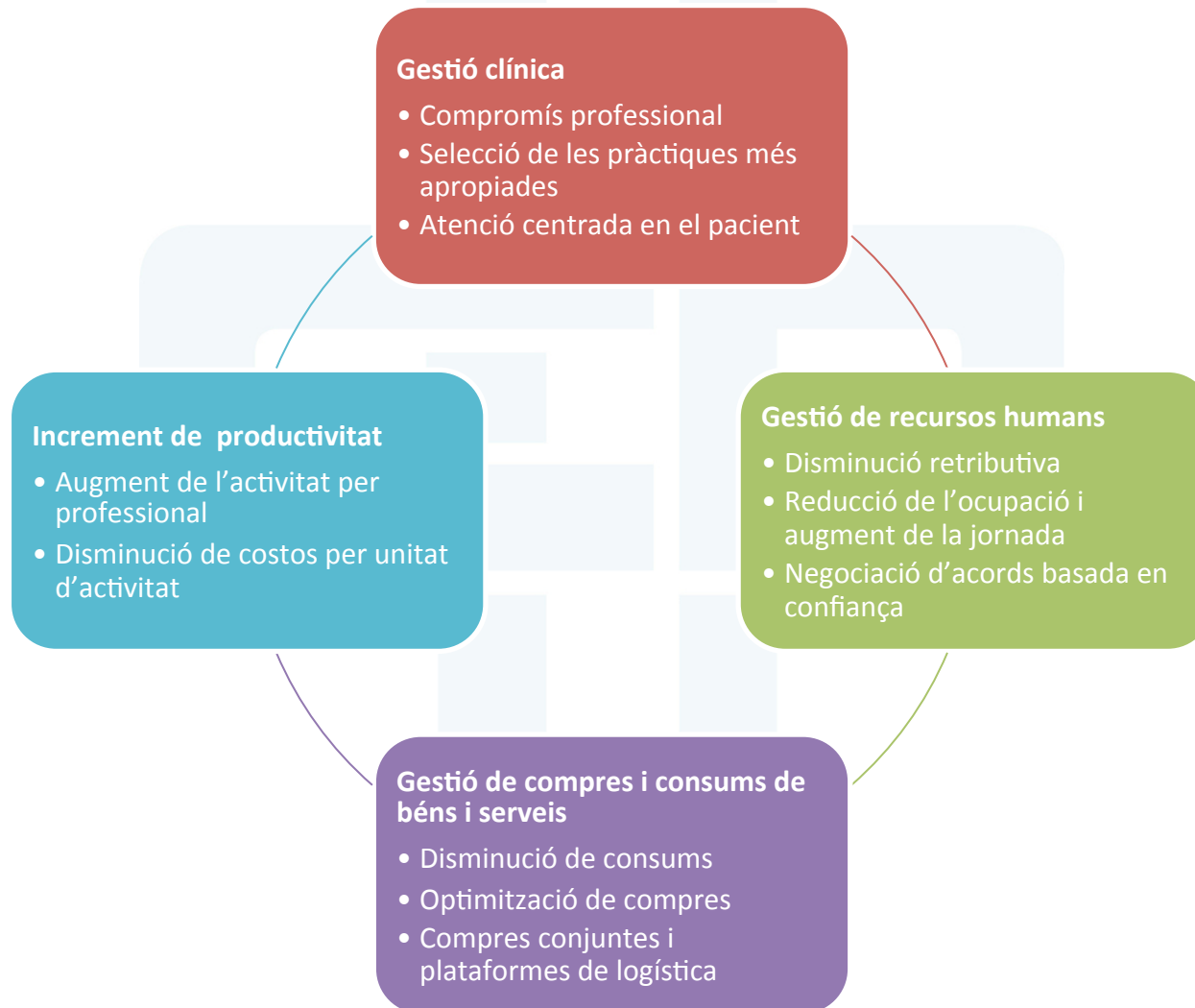
Font: CatSalut. Central de Balanços.

## Evolució ingressos i activitat



Font: CatSalut. Central de Balanços.

## Actuacions de gestió sanitària per assumir l'esforç d'eficiència



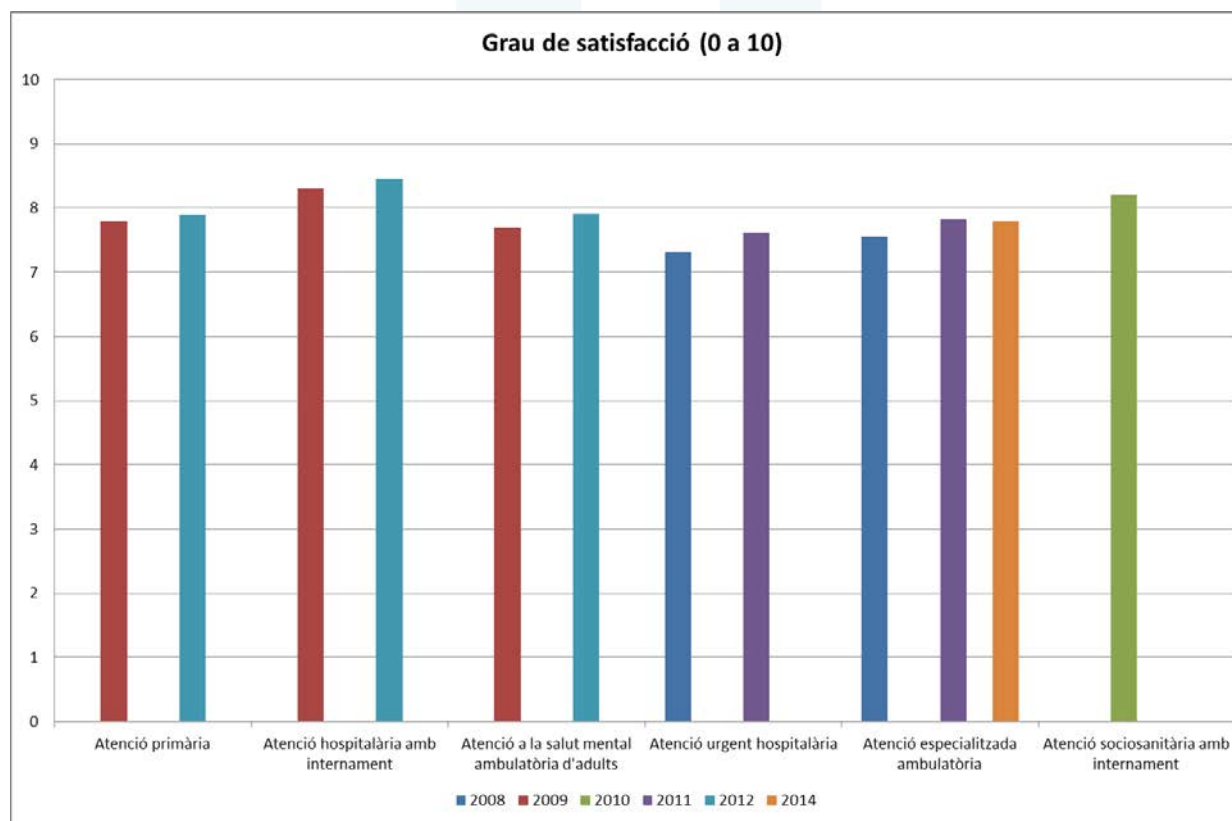
Parlem de resultats

## La Salut a Catalunya

	Dones				Homes			
	2004	2010	2013	2013/2004	2004	2010	2013	2013/2004
Esperança de vida en néixer	84,04	85,17	86,01	2,3%	77,41	79,25	80,25	3,7%
% percepció positiva de salut	73,90	75,60	78,50	6,2%	83,40	83,30	83,80	0,5%
Taxa de mortalitat estandaritzada (TME)	4,87	4,26	3,90	-19,9%	8,97	7,76	7,07	-21,2%
TME malalties de l'aparell circulatori	155,47	124,36	104,62	-32,7%	243,32	202,43	176,38	-27,5%
TME càncer	130,33	125,59	120,65	-7,4%	302,38	275,29	255,84	-15,4%
TME malalties de l'aparell respiratori	36,04	31,17	29,03	-19,5%	100,56	86,60	79,23	-21,2%
TME accidents de trànsit	3,54	1,70	1,40	-60,5%	12,95	5,90	5,24	-59,5%
Taxa estandaritzada APVP	180,64	174,41	144,18	-20,2%	442,86	356,96	297,11	-32,9%

- En els darrers 10 anys:
  - l'esperança de vida i la percepció positiva de salut han augmentat i la taxa de mortalitat ha disminuït un 20%.
  - la mortalitat per malalties cardiovasculars s'ha reduït el 33% en les dones i el 28% en els homes; per càncer, el 7% en les dones i el 15% en els homes; per accidents de trànsit, el 60%.
  - la taxa d'anys potencials de vida perduts ha disminuït el 20% en els homes i el 33% en les dones.
- L'evolució positiva dels indicadors de salut es manté també del 2010 ençà.
- En la comparació internacional:
  - l'esperança de vida catalana se situaria entre les tres primeres posicions dels estats europeus.
  - les taxes de mortalitat són força inferiors a la mitjana europea en les dones per la majoria de malalties i en els homes, excepte en càncer de pulmó i càncer de còlon i recte.

## Satisfacció dels usuaris del SISCAT



- L'indicador de fidelització es troba per sobre del 90% en l'atenció primària, l'hospitalària d'aguts i la socio sanitària, i entre el 80% i el 85% en l'atenció de salut mental i les urgències dels hospitals.