

I Sessió tècnica:
“Benchmarking en Innovació”
“compartim el que fem”

**LA FORMACIÓ D'ACOLLIDA I
D'ACTUALITZACIÓ**

30 de novembre del 2010

LES PERSONES IMPLICADES

700 usuaris amb DI

500 A.T.E

PROBLEMES MÉS RELLEVANTS

RESPECTE ALS USUARIS

- Servei que atén 365 dies any les 24 hores
- Envelliment progressiu de la població: nous i desconeguts reptes per la intervenció.
- Tendència progressiva cap a una tasca assistencial en detriment de la tasca més terapèutica i educativa.
- Tipologia pròpiament de la persona amb D.I i les seves dificultats

RESPECTE ALS TREBALLADORS

- Alta rotació de personal
- Poca formació en general
- Dificultat per motivar els equips
- Dissolució de la formació amb el pas del temps

LA FORMACIÓ D'ACOLLIDA I ACTUALITZACIÓ

QUÈ ÉS?

- Una acció formativa encaminada a garantir la **professionalitat** del treballadors
- Adreçada a treballadors de **nova incorporació** i als més **veterans**
- Que engloba continguts de **diferents àrees** d'atenció
- La imparteix un equip **multidisciplinar**

LA FORMACIÓ D' ACOLLIDA

La primera acció formativa
la impartim el juliol del
2008

Paral·lelament, s'edita el
primer monogràfic de
formació de la Entitat:
"L'atenció a les persones
amb D.I en l'àmbit
residencial: aspectes
generals"



En el 2009
ens
plantejem
editar un
material
audiovisual
amb
l'objectiu de
millorar la
qualitat de la
formació



CONTINGUTS DE LA FORMACIÓ

- Presentació de l'entitat
- Alguns aspectes introductoris (model d'atenció, com ens comuniquem, valors)
- Activitats assistencials de la vida diària
- Activitats d'atenció a la salut
- Activitats terapèutiques i oci

- Els problemes de conducta
- Els problemes d'aprenentatge
- Mobilitzacions i transferències
- Altres consideracions vers la intervenció diària

L'equip interdisciplinari format per:

16 psicòlegs i/o pedagogs

2 metges

4 fisioterapèutes

5 infermers

És el responsable de la elaboració del material didàctic (manual i video) així com de la docència de totes les accions formatives



PROCEDIMENT

- 1.- Un cop formalitzada la contractació, s'entrega el manual de formació al treballador nouvingut
- 2.- En el mateix moment es comunica dia i hora de l'acció formativa

ALGUNES DADES

Període juliol 2008 a novembre 2010	35 accions formatives
Treballadors que han rebut la formació	206 auxiliars tècnics educatius

AVALUEM.....

- . Es garanteix l'adquisició de coneixement, d' eines d'intervenció i de les destreses necessàries per a l'A.T.E, quan aquest entra a treballar amb nosaltres?
- . Es mantenen en el temps els continguts de la formació?

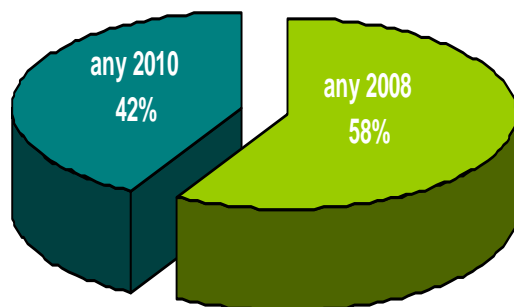
PLANTEJAMENT D' HIPOTESIS

- . La implantació de la F.A i A incideix positivament en la reducció d'errors d'atenció del personal tant nouvingut com veterà
- . La F.A i A augmenta la professionalitat de l'auxiliar tècnic educatiu nouvingut
- . La F.A i A dona resposta al problema de l'oblit inherent a la formació amb el pas del temps en relació amb el treballador que porta temps treballant
- . Els beneficis es contempen de forma interdisciplinària

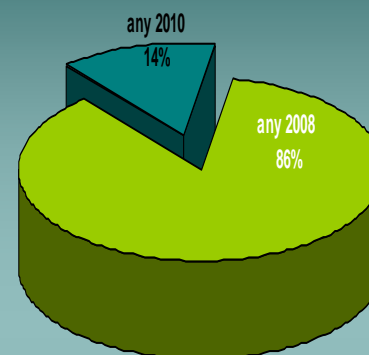


CONCLUSIONS

Comparació registre de caigudes 2008-2010

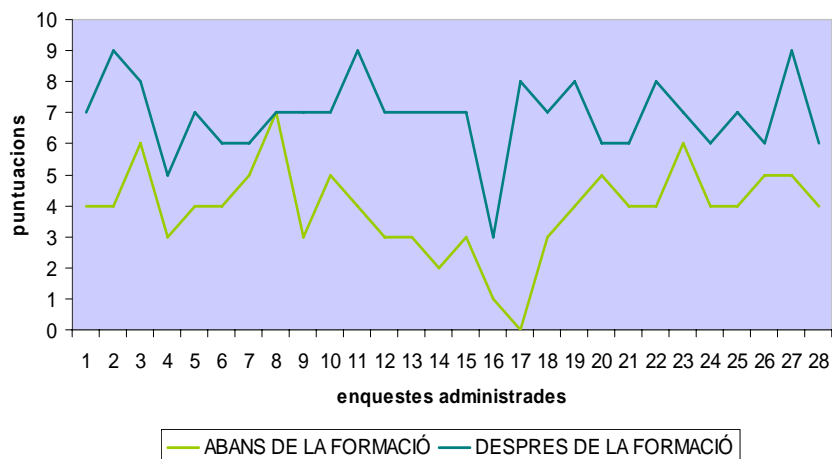


percentatge d'errors de registre de medicació 2008 - 2010

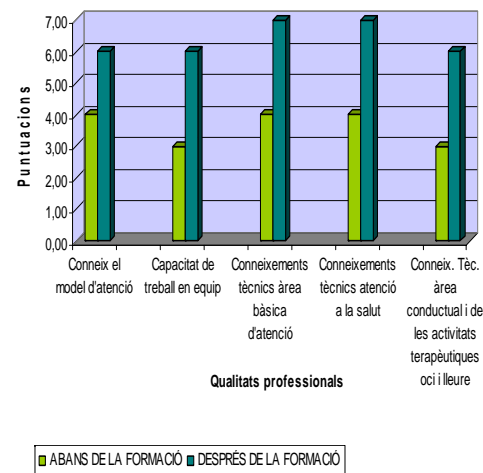


La implantació de la Formació d' acollida i actualització incideix positivament en la reducció d'errors d'atenció, tant en el personal nouvingut, com en les persones que ja porten temps treballant a l'empresa.

Comparativa qüestionari inicial i retest



Comparativa qüestionari tancat



La implantació de la FORMACIÓ D'ACOLLIDA I ACTUALITZACIÓ augmentarà la professionalitat de l' ATE nouvingut.

Els beneficis de la FORMACIÓ D'ACOLLIDA I ACTUALITZACIÓ es contemplen de forma interdisciplinària.

Un cop vist l'anàlisi dels resultats i la validació de les hipòtesis podem concloure que l'impacte de la Formació d'acollida i d'actualització té una **incidència significativa i garanteix l'adquisició de coneixements, l'adquisició d'eines d'intervenció i de destreses necessàries per la tasca del A.T.E**

“Sabem el que som, però no el
que podem arribar a ser”
W Shakespeare

Moltes gràcies!!!

Equip d'atenció psicopedagògic i mèdic del Grup Catalònia
Glòria de Senespleda
Maite González-Nicolàs