



Unió Catalana d'Hospitals

Unió Catalana d'Hospitals

MEMÒRIA D'ACTIVITATS 2004

Junta Directiva i Assemblea General
28 abril 2005



Placa Josep Trueta 2000 de
la Generalitat de Catalunya al
Mèrit Sanitari



Membre de la International
Hospital Federation

 *La Unió*
Associació d'Entitats
Sanitàries i Socials *30*
anys

Índex

1. Presentació	3
2. Entitats associades a novembre 2004 i dades patronals.....	4
3. Informe de gestió	9
4. Organització.....	10
5. Junta Directiva.....	11
6. Estructura executiva	12
7. Òrgans assessors	13
8. Representació institucional 2004	15
9. Àmbits de negociació i participació sectorial	16
10. Estudis i propostes sectorials	17
11. Memòria del Sector d'Atenció Especialitzada de Malalts Aguts.....	19
12. Memòria del Sector d'Atenció de Mitja i Llarga Estada.....	22
13. Memòria del Sector d'Atenció de la Salut Mental ..	24
14. Memòria del Sector d'Atenció Primària	26
15. Memòria del Sector de Serveis Diagnòstics, Terapèutics i Clíniques	28
16. Memòria del Sector d'Atenció a la Dependència ...	29
17. Cartera de serveis	30
18. Consultoria	36
19. Formació	37
20. Comunicació i activitats públiques	39
21. Participació i assistència a jornades i congressos	40
22. Balanç econòmic i financer.....	45

1. Presentació

L'inici d'una nova legislatura i el canvi de govern han estat els elements que han emmarcat l'any 2004.

Des del punt de vista polític, la sanitat ha tingut una especial consideració en els acords programàtics del nou govern de coalició i referenciats en l'anomenat Pacte del Tinell.

El finançament suficient, l'organització del nostre sistema i el seu govern descentralitzat, un acord marc per a la negociació col·lectiva entre els agents i la modernització de l'ICS són el contingut principal de l'agenda sanitària del govern per aquesta legislatura. Tots aquests objectius compartits des de la més ampla participació i amb la màxima transparència. L'atenció a la dependència forma també part dels grans objectius de la legislatura.

En aquest exercici s'han iniciat els grans debats. Hem estat, com a institució, al mig de tots ells amb l'objectiu de què qualsevol reforma obtingui guanys d'eficiència per als ciutadans i sostenibilitat, per un sistema que cal considerar un valor social a preservar. I en aquesta línia ens trobarà sempre lleialment el nou govern.

Gràcies a una estructura tècnica sòlida, professional i competent, completada amb l'aportació dels associats, hem pogut, un cop més, assolir les finalitats institucionals i els objectius concrets del Pla de Treball de l'any. Gràcies a tots ells en nom de la Junta Directiva.

Feliu Sucarrats
President

2. Entitats associades a novembre 2004 i dades patronals

1. ACEBA, ASSOCIACIÓ CATALANA D'ENTITATS DE BASE ASSOCIATIVA
2. AJUNTAMENT DE RUBÍ. ÀREA SERVEIS A LES PERSONES
3. ALTHAIA, XARXA ASSISTENCIAL DE MANRESA
4. ARAN SALUT. SERVICIS ASSISTENCIAU INTEGRATS SL
5. ASSOCIACIÓ DE PARÀLISI CEREBRAL - ASPACE
6. BENITO MENNI COMPLEX ASSISTENCIAL EN SALUT MENTAL
7. CARSA-Clíniques de Catalunya*
8. CENTRE ABB DE PREVENCIÓ I TRACTAMENT D'ANORÈXIA I BULÍMIA S.L
9. CENTRE ALBA D'AUTOAJUDA I LLUITA CONTRA LA BULÍMIA I L'ANORÈXIA
10. CENTRE CARDIOVASCULAR SANT JORDI
11. CENTRE DE DIAGNÒSTIC PER LA IMATGE DR. MANCHON
12. CENTRE DE SALUT MENTAL INFANTIL I JUVENIL DE LLEIDA
13. CENTRE IMMUNOLÒGIC DE CATALUNYA S.A.
14. CENTRE MÈDIC PLA D'URGELL
15. CENTRE PSICOTERÀPIA BARCELONA -SERVEIS SALUT MENTAL -(CPB S.A.)
16. CENTRE SÒCIOSANITARI GARBÍ
17. CETIR CENTRE MÈDIC S.A.
18. CIMA, CENTRO INTERNACIONAL DE MEDICINA AVANZADA S.A.
19. CLÍNICA BARCELONETA S.A.
20. CLÍNICA GIRONA S.A.
21. CLÍNICA NOSTRA SENYORA DE GUADALUPE
22. CLÍNICA PLATÓ FUNDACIÓ PRIVADA
23. CLÍNICA QUIRÓN BARCELONA (GRUPO QUIRÓN S.A)
24. CONSORCI D'ATENCIÓ PRIMÀRIA DE SALUT DE L'EIXAMPLE
25. CONSORCI HOSPITALARI DE VIC
26. CONSORCI SANITARI DE L'ALT PENEDEÈS
27. CONSORCI SANITARI INTEGRAL
28. CORPORACIÓ DE SALUT DEL MARESME I LA SELVA
29. CORPORACIÓ SANITÀRIA CLÍNIC
30. CORPORACIÓ SANITÀRIA PARC TAULÍ
31. CRC CORPORACIÓ SANITÀRIA S.A.
32. DDI CLÍNICA CORACHAN
33. FISIOGESTIÓN S.A.
34. FÒRUM SALUT MENTAL
35. FUNDACIÓ CASAL DE CURACIÓ
36. FUNDACIÓ CENTRES ASSISTENCIALS I D'URGÈNCIA. CAUS
37. FUNDACIÓ EULÀLIA TORRRES DE BEÀ
38. FUNDACIÓ GESTIÓ SANITÀRIA HOSPITAL SANTA CREU I SANT PAU
39. FUNDACIÓ HOSPITAL ASIL DE GRANOLLERS
40. FUNDACIÓ HOSPITAL DE MOLLET

41. FUNDACIÓ HOSPITAL DE SANT JAUME DE MANLLEU
42. FUNDACIÓ HOSPITAL SANT JOAN DE DÉU
43. FUNDACIÓ HOSPITAL SANT PAU I SANTA TECLA
44. FUNDACIÓ HOSPITAL SANT PERE CLAVER
45. FUNDACIÓ INSTITUT GUTTMANN
46. FUNDACIÓ NOU BARRIS
47. FUNDACIÓ PRIVADA HOSPITAL-RESIDÈNCIA SANT CAMIL
48. FUNDACIÓ PRIVADA INSTITUT DE NEUROREHABILITACIÓ GUTTMANN
49. FUNDACIÓ PRIVADA GRUP AUTOAJUDA BULÍMIA I ANOREXIA (GABA)
50. FUNDACIÓ PUIGVERT. IUNA
51. FUNDACIÓ SANITÀRIA D'IGUALADA
52. FUNDACIÓ SANT FRANCESC D'ASSÍS
53. FUNDACIÓ SOCIOSANITÀRIA I SOCIAL SANTA TECLA
54. FUNDACIÓ VALLPARADÍS
55. FUNDACIÓ VIDAL I BARRAQUER
56. GENERAL LAB S.A.
57. GESTIÓ DE SERVEIS SANITARIS
58. GESTIÓ I PRESTACIÓ DE SERVEIS DE SALUT
59. GESTIÓ PIUS HOSPITAL DE VALLS
60. GRUP CATALÒNIA. Fund.Priv. Pro Persones disminuïció Psíquica Catalonia
61. GRUP SAGESSA
62. HOSPITAL ASEPEYO - SANT CUGAT
63. HOSPITAL COMARCAL SANT BERNABÉ
64. HOSPITAL DE CAMPDEVÀNOL
65. HOSPITAL DE L'ESPERIT SANT
66. HOSPITAL DE SANT BOI
67. HOSPITAL GENERAL DE CATALUNYA
68. HOSPITAL SANT JAUME D'OTLOT
69. HOSPITAL SANT JOAN DE DÉU D'ESPLUGUES
70. HOSPITAL SAN RAFAEL
71. INFERMERIA EVANGÈLICAFUNDACIÓ PRIVADA
72. INSTITUT CATALÀ D'ONCOLOGIA
73. INSTITUT D'ASSISTÈNCIA SANITÀRIA. IAS
74. INSTITUT MÈDIC PER LA IMATGE
75. INSTITUT PERE MATA
76. IRITEB S.A.
77. ITA CATALUNYA. INSTITUT DE TRASTORNS ALIMENTARIS
78. LABORATORI DR. F. ECHEVARNE ANÀLISIS S.A.
79. MÚTUA DE TERRASSA - MPS
80. MUTUAL CYCLOPS - CLÍNICA CYCLOPS
81. MUTUALITAT NTRA. SRA. DEL CARME - MPS
82. MUTUAM - MPS
83. PARC SANITARI PERE VIRGILI
84. PERSON

85. POLICLÍNICA DEL VALLÈS, FUNDACIÓ PRIVADA
86. RESIDÈNCIA BARCELONETA BERTRAN I ORIOLA
87. SAGRAT COR SERVEIS DE SALUT MENTAL
88. SANATORI VILLABLANCA S.A.
89. SANITAS RESIDENCIAL
90. SANT JOAN DE DEU SERVEIS DE SALUT MENTAL
91. SAR RESIDENCIAL Y ASISTENCIAL SOCIOSANITARI S.A.
92. SERVEIS DE SALUT INTEGRATS DEL BAIX EMPORDÀ
93. STS GESTIÓ DE SERVEIS SOCIOSANITARIS S.L.

Total associats: 93

Moviment d'associats

Altes

- ARAN SALUT. SERVICIS ASSISTENCIAU INTEGRATS
- CIMA-CENTRO INTERNACIONAL DE MEDICINA AVANZADA S.A.
- GRUP CATALONIA. Fund. Priv. Pro Persones Disminuició Psíquica Catalònia

Dades patronals

ANY DE CREACIÓ: 1975
ÀMBIT D'ACTUACIÓ TERRITORIAL PREFERENT: CATALUNYA

ÀMBITS DE REPRESENTATIVITAT:

- Centres hospitalaris i clíniques, privats i concertats
- Centres de salut mental, privats i concertats
- Centres d'atenció primària concertats
- Centres d'atenció social a la dependència, privats i concertats
- Centres d'atenció sociosanitària, privats i concertats
- Centres de diagnòstic per la imatge, privats i concertats
- Centres de rehabilitació, privats i concertats
- Laboratoris d'anàlisis clíniques privats i concertats

VOLUM DE FACTURACIÓ 2004 AGREGAT

DE LES ENTITATS ASSOCIADES: 2.465 milions €

NOMBRE D'ENTITATS: 93
CENTRES DE TREBALL: 275
NOMBRE DE TREBALLADORS: 39.106

ASSOCIACIONS A LES QUE PERTANY:

- Foment del Treball Nacional - CEOE
- International Hospital Federation IHF
- Cercle d'Economia
- SEDSHPS
- Federació Catalana d'Atenció a la Dependència - FCAD

**Inscrita al Registre del Departament de Treball, Indústria i
Comerç de la Generalitat de Catalunya, DG de Relacions
Laborals, amb el número: 08/526-C**

Entitats per línia d'activitat

Línia d'activitat	nombre d'entitats
Atenció especialitzada de malalts aguts	35
Atenció de mitjana i llarga estada	47
Atenció a la dependència	28
Atenció primària	18
Atenció de la salut mental	30
Activitat de serveis Terapèutics, Diagnòstics i Clíniques.	26

Convenis col·lectius aplicats per les entitats de la UCH

CONVENIS COL·LECTIUS	NOMBRE	PERCENTATGE SOBRE EL TOTAL D'ENTITATS
XHUP (1)	30	32,2%
Establiments sanitaris(2)	56	60,2%
Propi entitat (3)	12	12,9%
Residències (4)	8	8,6%
Treballadors familiars(5)	2	2,1%
Mútues (6)	1	1,1%
Altres	2	2,1%

(1) Conveni Col·lectiu de la Xarxa Hospitalària d'Utilització Pública

(2) Conveni Col·lectiu nacional de Catalunya d'Establiments Sanitaris d'Hospitalització i Assistència en l'Àmbit de la Sanitat Privada.

(3) Propi de l'entitat

(4) Convenio Colectivo Laboral de Residencias Privadas de Personas Mayores y del Servicio de Ayuda a Domicilio.

(5) II Convenio Colectivo de empresas y trabajadoras de atención domiciliaria y trabajo familiar de Cataluña

(6) Convenio General para las Entidades de Seguros i Reaseguros y las Mutuas A.T.

3. Informe de gestió

Fidels a la tradició de participar en els debats i formular posicionaments basats en el rigor tècnic al servei del possibilisme polític, la nostra organització ha volgut evidenciar la seva manera de fer i la qualitat permanent perseguida mitjançant l'acreditació ISO.

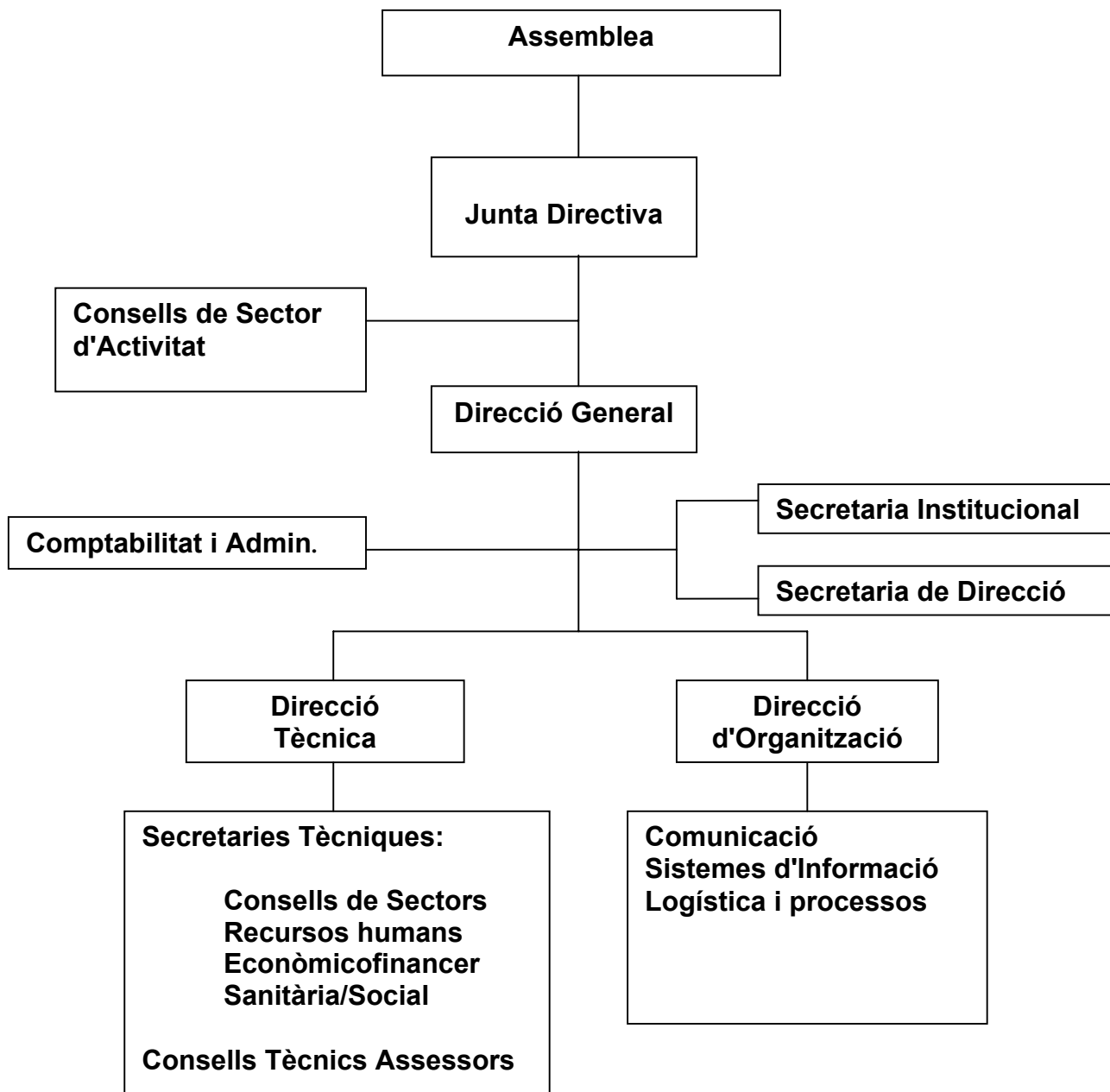
Hem preparat sòlidament els grans debats i també hem treballat en la definició de propostes instrumentals i operatives per donar resposta a aquests debats, posant les bases per a l'exercici següent en el que començarà a implementar-se les mesures i actuacions que se'n derivin.

El detall d'aquesta memòria detalla les tasques realitzades i els objectius assolits en relació al Pla de Treball aprovat per el 2004, així com el resultat econòmic.

Vull agrair en nom de tot l'equip que forma l'estructura executiva i tècnica, la col·laboració excel·lent i desinteressada que hem rebut de tots els associats quan aquesta ha estat necessària i també la seva contribució als resultats.

Boi Ruiz
Direcció general

4. Organització



5. Junta Directiva

President	Clínica Barceloneta	Feliu Sucarrats
Vicepresident 1r	Mútua de Terrassa MPS	Jaume Suana
Vicepresident 2n	Hospital Clínic de Barcelona	Joan Rodés
Secretari	Institut Pere Mata	Joan Amigó
Vicesecretari	Fisiogestió	Albert Núñez
Vocal president Sector d'A. Esp. d'Aguts	Fundació H St. Pau i Sta. Tecla	Joan M. Adserà
Vocal president Sector de Mitja i Ll. Estada	Mutuam	Rafael Barba
Vocal president Sector d'Atenció Primària	Corporació Sanitària Parc Taulí	Helena Ris
Vocal president Sector de Salut Mental	Benito Menni CASM	Joan Orrit
Vocal president Sector Serveis Diag., Terap. i Clíniques.	Clínica Quirón	Jordi Codina
Vocal president Sector Atenció Dependència	Sanitas Residencial	Pedro Cano
Vocal 1r	Fundació Institut Guttmann	Josep M Ramírez
Vocal 2n	Hospital Joan de Déu, Esplugues	Manel del Castillo
Vocal 3r	Fundació Puigvert	Josep Maria Drudis
Vocal 4t	Hospital de l'Esperit Sant	M. Teresa Esteva
Vocal 5è	L'Aliança	Albert Tarrats
Vocal 6è	CRC Corporació Sanitària	Norbert Galindo
Vocal 7è	General Lab	Albert Sumarroca
Vocal 8è	Althaia, Xarxa Assistencial de Manresa	Manel Jovells
Vocal 9è	Fundació Hospital St. Joan de Déu	Enric Ballabriga

a desembre de 2004

6. Estructura executiva

Direcció General:	Boi Ruiz
Adjunt a Direcció General:	Joaquim Serrahima
Relacions Institucionals:	Ramon Llibre
Direcció Tècnica i Adjunta de Direcció:	Anna Riera
Direcció d'Organització:	Marta Noguera

Secretaries Tècniques:

Secretaria Tècnica Econòmicofinancera i patrimonial:

Sara Marco ((fins a octubre 2004)
Carles Loran (des de desembre 2004)
Joan Sánchez (fins a octubre 2004)
Joan Pla (des d'octubre 2004)

Secretaria Tècnica de Recursos Humans

MA Velasco (fins març 2004)
Joan Grau (fins setembre 2004)
Josep Cana (des d'octubre 2004)
Núria Colomina

Secretaria Tècnica Sanitària i Social

Anna Riera
Vanessa Massó

Secretaries administratives:

Secretaria de Direcció	Ana Carmen
Secretaria	Raquel García
	Yolanda Muñoz
	Joan Dedieu

Comptabilitat i Administració:

Raül Roig

Consultors externs:

Sayós y Carreras SL	ULIS
INDULAB	G&C
ICESE	Faura i Casas Consultors
Mercè Conangla	Bufet Vallbé
Fundació UCH	M.A.P.A
Josep M Bosch, Assessor jurídic	

7. Òrgans assessors

Recursos Humans i Relacions Laborals

Alícia García	ConSORCI Sanitari Integral
Antoni Nasarre	L'Aliança (fins a l'abril de 2004)
Joan Sánchez	Mútua Terrassa
Jordi Nonell	Corporació Sanitària Clínic
Júlia de Diago	Fundació Hospital Asil de Granollers
Lluís Palomas	Fundació Gestió Sanitària Hospital de la Sta. Creu i St. Pau (fins a l'abril de 2004)
Manel Salcedo	Althaia, Xarxa Assistencial de Manresa
Mariona Casanovas	Serveis Salut Integrats Baix Empordà
Miquel Gallart	Fundació Hospital Sant Joan de Déu de Martorell
Mireia Casas	Fundació Catalonia (des del desembre de 2004)
Natalio González	Sanitas Residencial (fins a l'abril de 2004)
Oscar Barbancho	Clínica Platón
Pere Illa	ConSORCI Hospitalari de Vic
Rosa Vilà	Institut d'Assistència Sanitària
Xavier Baro	Corporació Sanitària Parc Taulí

Gestió Econòmica, Financera i Patrimonial

Antoni Masachs	Hospital General de Granollers (fins al juny de 2004)
Antoni Soler	SAR, Residencial i Assistencial, SA
Assumpta Nogué	Althaia – Xarxa Assistencial de Manresa
Conxa Tous	Gestió de Serveis Sanitaris – Hosp. Sta. Maria Lleida
Conxita Marigot	Hospital de l'Espirit Sant (des de l'abril de 2004)
Ester Zamora	Hospital de la Sta. Creu i St. Pau
Joan Josa	Institut Pere Mata
Llorenç Sotorres	Fundació Puigvert
Lluís E. Florensa	Institut Català d'Oncologia
Lluïsa Muní	Serveis de Salut Integrals del Baix Empordà
Natàlia Pérez	Hospital Sant Joan de Déu d'Esplugues
Pere Fàbregas	Hospital Sant Joan de Déu de Martorell

Gestió Assistencial

Arturo Míguez
Esther Perez
Francesc Pujol
Jaume Duran
Josep Ballester
Marta Pedrerol

Fundació UCH
CSPT
Xarxa Assistència Sta. Tecla
Fundació Hospital de Mollet
Hospital de Sant Rafael
Hospital de Campdevàno

8. Representació institucional 2004

Junta Directiva del Foment del Treball Nacional	Boi Ruiz
Consell Català de Salut	Jordi Calsina (fins al maig de 2004), Feliu Sucarrats
Consell de Direcció de l'SCS	Boi Ruiz
Consells de Salut de les regions sanitàries	Feliu Sucarrats (BCN) Josep M Ramirez (BNM)
Consell General i Executiu de l'ICS	Joaquim Serrahima
Taules de negociació i paritàries dels convenis col·lectius del sector sanitari i social	M Antònia Velasco, Joan Grau, Josep Cana
Comissió Tècnica de la Central de Balanços	Mònica Corominas
Junta de Govern de l'IES	Boi Ruiz
Pla Estratègic Barcelona 2000	Marta Noguera
Fundació Salut, Economia i Empresa	Boi Ruiz
Consell d'Administració de l'Agència d'Avaluació de Tecnologies Mèdiques	Rafael Barba
Fundació Centre d'Ensenyament Superior i Dietètica	Carles Fontcuberta (fins al maig de 2004), Joaquim Serrahima
Fundació Gol i Gorina	Carles Fontcuberta (fins al març de 2004), Joaquim Serrahima
Comissió Sectorial de Salut del Consell Assessor de Protecció de dades de Catalunya de l'APDCAT (Agència Catalana de Protecció de Dades)	Josep M. Bosch

9. Àmbits de negociació i participació sectorial

- Comissió Paritària VIè Conveni de la XHUP.
- Comissió Paritària Vè Conveni Col·lectiu Nacional de Catalunya per als Establiments Sanitaris d'Hospitalització i Assistència en l'àmbit de la Sanitat Privada.
- Taula del VIè Conveni de la XHUP per l'Aplicació a l'Àmbit de l'Atenció Primària.
- Comisión Nacional de Vigilancia y Arbitraje del Convenio de Asistencia Sanitaria derivada de Accidentes y Subcomisión de Cataluña.
- Comissió Tripartida de la Pòlissa de Responsabilitat Civil Professional del SCS i Comissió de Seguiment.
- Comissió Negociadora III Convenio Colectivo Laboral de Residencias Privadas de Personas Mayores y del Servicio de Ayuda a Domicilio.
- Comissió de Formació Postgraduada del Personal Sanitari del Servei Català de la Salut.
- Comissió Assessora en Matèria d'Assaigs Clínics del Departament de Sanitat.
- Comissió de Relacions Laborals de Foment del Treball Nacional
- Comissió de Seguiment i Control de les Llistes d'Espera. Departament de Sanitat
- Comissió per la Definició de Paràmetres de la Fórmula d'Assignació Pressupostària en Base Poblacional. Servei Català de la Salut.
- Comissió per a la Millora de la Gestió de la Incapacitat Temporal. Departament de Sanitat.
- Consell Assessor de la Protecció Radiològica. Departament de Sanitat.
- Consell Assessor del Pla Integral d'Urgències de Catalunya. Servei Català de la Salut.
- Òrgan Tècnic del Llibre Blanc de les Professions Sanitàries del Departament de Sanitat.

10. Estudis i propostes sectorials

ECONÒMICO-FINANCERS

- Anàlisi de la classificació i estructura econòmica del pressupost consolidat CatSalut/ICS i les seves repercussions en el pressupost destinat a la concertació
- Anàlisi propostes per a la concertació 2004 en l'àmbit de l'Atenció Especialitzada d'Aguts, la Salut Mental i l'Atenció Sociosanitària.
- Estudi sobre els efectes a la tresoreria del sistema de pagament del Catsalut.
- Estudi de l'evolució de l'endeutament del sector sanitari concertat
- Estudi de l'estimació de la càrrega financera derivada del retard en el pagament de l'activitat per part del CatSalut.

SANITARIS I ASSISTENCIALS

- Valoració dels plantejaments per al sector sanitari del nou Govern de la Generalitat sorgits a les eleccions al Parlament de Catalunya del 16 de novembre de 2003.
- Estudi de les tipologies dels dispositius sanitaris i proposta de nou model d'autorització administrativa.
- Anàlisi evolutiu de la concertació amb l'ICS de productes intermedis i propostes per a incorporar millores a les clàusules tècniques del plec de condicions dels futurs concursos de productes intermedis de l'ICS.
- Situació de l'assegurament lliure de l'assistència sanitària

LABORALS

- Estudi comparatiu de Sistemes de Promoció Professional.
- Estudi de la remuneració de guàrdies.
- Anàlisi d'aplicació de la Carrera professional dels facultatius de la XHUP: grau d'assoliment.
- Anàlisi d'aplicació de la Carrera professional d'infermeria de la XHUP: grau d'assoliment
- Estudi sobre la evolució salarial al conveni xhup en relació a la millora del poder adquisitiu dels professionals.
- Estimació de les necessitats de recursos de les entitats de la xarxa hospitalària d'utilització pública (xhup) per a poder complir amb les obligacions derivades del VIè conveni col·lectiu de la XHUP
- Estimació de les necessitats de recursos de les entitats de la sociosanitària del programa vida als anys per a poder equipar-se als hospitals de la XHUP

- Estimació de les necessitats de recursos de les entitats de la xarxa de salut mental per a poder equipar-se als hospitals de la XHUP

JURÍDICS

Durant l'any 2004, es van analitzar i es van fer les aportacions considerades a diferents propostes normatives, noves o de modificació de normatives existents:

- Al·legacions al projecte d'ordre pel qual es despleguen determinats preceptes del Decret 354/2002, de 24 de desembre, pel qual s'estableixen els terminis màxims d'accés a determinats procediments quirúrgics a càrrec del SCS.
- Anàlisi del Real Decreto 1277/2003 de 10 d'octubre, per el que s'estableixen les bases generals sobre autorització de centres, serveis i establiments sanitaris.
- Al·legacions al projecte *de decret per qual s'estableix el procediment d'autorització i registre de centres, serveis i establiments sanitaris.*
- Al·legacions al projecte d'ordre pel qual es modifica el Decret 395/1996, de 12 de desembre, pel qual s'estableixen els procediments de notificació de les malalties de declaració obligatòria i brots epidèmics al Departament de Salut
- Al·legacions al projecte d'ordre per la qual es regulen els certificats del Registre de seguiment i gestió de pacients en llista d'espera per a procediments quirúrgics
- Al·legacions al projecte de decret pel qual s'estableixen les condicions higienicosanitàries per a la prevenció i control de la legionel·losi
- Al·legacions al projecte de decret de delimitació de les regions sanitàries i dels sectors sanitaris del Servei Català de la Salut

11. Memòria del Sector d'Atenció Especialitzada de Malalts Aguts

ESTUDIS I INFORMES

ECONÒMICO-FINANCERS

- Estudi sobre el consum relatiu de recursos per les diferents línies d'activitat dins dels hospitals de la XHUP.
- Tractament comptable del premi de fidelització contemplat al Viè Conveni de la XHUP i el seu efecte econòmic sobre el compte de pèrdues i guanys.
- Anàlisi comparativa de l'evolució econòmic financera entre els centres associats a la UCH de la XHUP els centres del ICS i la resta de centres.
- Estudi de seguiment de l'escenari econòmic i de la concertació. Anàlisi de l'evolució de les tarifes i de les que condicionen el pagament per rproposar el sanejament de la tresoreria.
- Anàlisi anual del consum relatiu de recursos per les diferents línies d'activitat dins dels hospitals de la XHUP juntament amb el CHC.
- Estudi de monitorització dels problemes amb l'automatització i dels canvis en el manual de facturació.

SANITARIS I ASSISTENCIALS

- Estudi de l'impacte de l'evolució del cost de l'assegurament de la Responsabilitat Civil.
- Seguiment dels resultats del sistema de compra de base poblacional
- Anàlisi del cost de l'inventari dels serveis de prestacions delegades als proveïdors sense assignació de recursos i de les accions a dur a terme

LABORALS

- Estudi de la manca de professionals, necessitats actuals i futures. Propostes i actuacions.
- Estudi de l'estatut marc del personal estatutari dels serveis de salut. Avaluació de les implicacions per al sector concertat.
- Anàlisi de les repercussions de la Llei d'ordenació de les professions sanitàries.
- Estudi de l'impacte de la jurisprudència en la jornada laboral màxima i els descansos.
- Estudi de seguiment i contribució per a garantir els recursos destinats a l'homologació salarial convinguda en el VIè Conveni de la XHUP.

- Estudis tècnics laborals per donar suport de la negociació del VIIè conveni col·lectiu de la XHUP.
- Anàlisi comparativa de l'evolució econòmica-financiera dels centres hospitalaris d'atenció a malalts aguts 1997-2001 entre els centres associats a la UCH, els centres de l'ICS i la resta dels centres de la XHUP.

JURÍDIC

- Anàlisi de totes les propostes de noves normatives que van afectar el sector.
- Estudi i anàlisi del projecte d'Instrucció 02/2003. Aplicatiu per a la gestió de reclamacions (GRE).
- Estudi del Projecte de Llei de mesures contra la morositat en operacions comercials.
- Anàlisi del canvi del sistema de finançament i gestió de la formació Continuada. Estudi de les implicacions del Real Decreto 1046/2003, pel que es regula el subsistema de formació professional contínua.
- Estudi de les implicacions del Real decreto 1046/2003 pel que es regula el subsistema de formació professional contínua.
- Anàlisi de la normativa que afecta el sector.

GRUPS DE TREBALL RELACIONATS

DE REPRESENTACIÓ

- Comissió tripartida de l'SCS de la Pòlissa d'Assegurança de Responsabilitat Civil Professional.
- Central de Balanços de l'SCS.
- Subcomissió Permanent de catalunya de la Comissió de Vigilància i Arbitratge d'Atenció als Lesionats en Accidents de Trànsit de Barcelona.
- Comisión de Vigilancia y Arbitraje del Convenio de Atención a los Lesionados en Accidentes de Tráfico. Madrid.
- Central de resultats.
- Consell Assessor de Qualitat Assistencial de catalunya del Departament de Sanitat i Seguretat Social.
- Comissió Assessora d'acreditació de Centres Hospitalaris de Malalts Aguts de Catalunya del Departament de Sanitat i Seguretat Social.
- Comissió Assessora del Departament de Sanitat i Seguretat Social en Matèria d'Assaigs Clínics.
- Comissió de l'SCS de Formació Postgraduada del Personal Sanitari.
- Consell Assessor del PIUC.
- Pla Director d'Oncologia de l'SCS.

- Comissió Assessora de Prestació Ortoprotètica de l'SCS.
- Grup de Treball del pla d'Atenció Integral a la Cardiopatia Isquèmica a Catalunya 2002-2004.
- Comissió Tècnica de Farmàcia Hospitalària de Dispensació Ambulatòria.

12. Memòria del Sector d'Atenció de Mitja i Larga Estada

ESTUDIS I INFORMES

ECONÒMICO-FINANCERS

- Estudi de costos per línies d'activitat de l'atenció socio sanitària
- Valoració de les perspectives amb la concertació de les tarifes i els costos econòmics que amb aquestes cal afrontar.
- Anàlisi de l'evolució de mòdul social i la repercussió en l'evolució real de les tarifes de la Llargada estada.

LABORALS

- Estudis Tècnics Laborals en el marc de la negociació col·lectiva en general i del Conveni col·lectiu nacional de Catalunya per a establiments sanitaris d'hospitalització i assistència en l'àmbit de la sanitat privada pròpiament.
- Estudi de les propostes sobre el programa de Formació continuada de la UCH per al sector Social i Socio sanitària.

SANITARIS I ASSISTENCIALS

- Anàlisi i seguiment de l'evolució del desplegament de la xarxa Socio sanitària i especialment del desenvolupament d'una Agència Interdepartamental.
- Anàlisi i seguiment de l'acreditació dels estàndards de pertinença a la xarxa i la proposta de territorialització i els criteris de concurrència.
- Estudis del posicionament en l'atenció a la dependència.
- Estudi i seguiment dels temes de Responsabilitat Civil i dels serveis en relació a aquest tema adequats a les necessitats dels associats.
- Estudi de l'estat i desenvolupament del nou CMBDSS.
- Estudi del projecte d'Avaluació de Qualitat del Programa Vida als Anys.

JURÍDICS

- Anàlisi i seguiment del Projecte d'Instrucció 02/2003, reclamacions i suggeriments. Aplicatiu per a la gestió de reclamacions (GRE).
- Anàlisi de la normativa que afecta el sector.

GRUPS DE TREBALL RELACIONATS

DE REPRESENTACIÓ

- Comitè Tècnic Sociosanitari de l'SCS.
- Taula negociadora i comissió paritària del conveni col·lectiu d'aplicació al sector.

13. Memòria del Sector d'Atenció de la Salut Mental

ESTUDIS I INFORMES

ECONÒMICO-FINANCERS

- Anàlisi de l'evolució economicofinanciera dels centres sanitaris de la xarxa de Salut Mental en base a la informació de la Central de Balanços.

SANITARIS I ASSISTENCIALS

- Anàlisi i seguiment de la implementació del Pla Integral de Salut Mental de Catalunya.
- Anàlisi i seguiment de l'evolució del desplegament de la Xarxa de Salut Mental.
- Anàlisi de la Pòlissa de responsabilitat civil en el sector de Salut Mental.
- Anàlisi i seguiment del posicionament de l'Atenció a la Dependència.
- Estudi sobre la integració a la xarxa de Salut Mental de la xarxa de Toxicomanies i d'Atenció Precoç.
- Anàlisi i seguiment dels problemes de l'àmbit de l'atenció als TCA.
- Estudis per a la promoció de la implantació d'un sistema d'informació integral i integrat amb el del sistema sanitari, útil per a l'avaluació de la casuística, dels resultats i la gestió de les entitats de l'àmbit de Salut Mental: estudi de les necessitats per implantar el procés d'equiparació laboral de la xarxa de Salut Mental.
- Estudis pel desenvolupament de sistemes d'avaluació de la casuística: CMBD.

LABORALS

- Estudis Tècnics Laborals en el marc de la negociació col·lectiva en general i del Conveni col·lectiu nacional de Catalunya per a establiments sanitaris d'hospitalització i assistència en l'àmbit de la sanitat privada pròpiament.
- Estudi d'avaluació de la manca de professionals i vies de solució.
- Estudi de seguiment sobre les accions que fomentin la inserció laboral en el camp de la Salut Mental.
- Consolidació del Pla de Formació del Sector, adaptant-lo a les necessitats de formació continuada dels professionals. Anàlisi de les propostes sobre el programa de Formació Continuada de la UCH per al Sector Social i Sociosanitari, cofinançats per Departament de Treball, Indústria, Comerç i Turisme i el Fons Social Europeu.
- Anàlisi de la situació sociolaboral del sector.

JURÍDICS

- Anàlisi de la normativa que afecta el sector.

GRUPS DE TREBALL RELACIONATS

DE REPRESENTACIÓ

- Pla Integral de Salut Mental: comissió interdepartamental.
- Comissió d'Assessorament i Supervisió de les Persones Jurídiques sense Ànim de Lucre que tinguin atribuïda la Tauleta de menors o d'Incapacitats.
- Comissió de Seguiment de la Reconversió dels Hospitals Psiquiàtrics.
- Taules negociadores dels convenis col·lectius d'aplicació en el sector.

PROPIES

- Grup de treball revisió criteris avaluació dels estàndards de pertinença a la xarxa de Salut Mental.
- Grup de Treball del marc laboral i anàlisi de les característiques d'un conveni sectorial propi de Salut Mental.

14. Memòria del Sector d'Atenció Primària

ESTUDIS I INFORMES

ECONÒMICO-FINANCERS

- Elaboració de propostes de serveis per a donar suport a la gestió de les entitats que treballen en el sector d'Atenció Primària.
- Participació en el seguiment de propostes per a la assignació pressupostària de la gestió de la prestació farmacèutica d'atenció primària 2004.

SANITARIS I ASSISTENCIALS

- Anàlisi i seguiment de les propostes d'assignació de recursos a través de la compra de serveis amb base poblacional.
- Anàlisi i seguiment de les implicacions generades en el sector concertat per la lliure elecció del metge a l'Atenció Primària.
- Estudis sobre sistemes que permeten conèixer la casuística a l'Atenció Primària: CMBD d'Atenció Primària.
- Estudi sobre la programació de visites a l'Atenció primària mitjançant la plataforma AOC.

LABORALS

- Estudis Tècnics Laborals en el marc de la negociació col·lectiva en general i del Conveni col·lectiu nacional de Catalunya per a establiments sanitaris d'hospitalització en l'àmbit de la sanitat privada.
- Anàlisi i seguiment del sistema retributiu per objectius entre els equips d'atenció primària.
- Avaluació i seguiment de les incidències en l'aplicació dels fitxers de comunicacions del Sistema d'informació de gestió de la incapacitat temporal.

JURÍDICS

- Anàlisi de les actuacions i disposicions de marc global que afecten el Sector de l'Atenció Primària.
- Anàlisi del Projecte d'Instrucció 02/2003. Avaluació de l'Aplicatiu per a la gestió de reclamacions (GRE). Avaluació de la proposta de revisió dels programes de prescripció de tractaments crònics.
- Anàlisi de la normativa que afecta el sector.

GRUPS DE TREBALL RELACIONATS

DE REPRESENTACIÓ

- Participació en la Comissió Assessora sobre Estudis Post-autorització de Medicaments (CAEPAM).
- RedIAP: Xarxa de coordinació per projectes d'investigació per l'Atenció Primària.
- Comissió d'Informació terapèutica del Departament de Sanitat.
- Consell Assessor del PIUC.
- Grup de Treball del Consell Assessor del Director de l'SCS per la Lliure elecció del Metge.

15. Memòria del Sector de Serveis Diagnòstics, Terapèutics i Clíniques

ESTUDIS I INFORMES

ECONÒMICO-FINANCERS

- Anàlisi i seguiment de l'estudi de la fiscalitat del sector sanitari.
- Anàlisi evolutiu de la concertació amb l'ICS de productes intermedis.
- Estudi del sistema de facturació de les companyies asseguradores i la seva repercussió en el sector.

SANITARIS I ASSISTENCIALS

- Anàlisi del posicionament del sector davant les entitats d'assegurament privat i els professionals.
- Estudi sobre la participació del sector com a xarxa complementària de la XHUP.
- Anàlisi del sistema per establir aliances estratègiques entre els associats, tant d'aquest sector com d'altres.

LABORALS

- Estudis Tècnics Laborals en el marc de la negociació col·lectiva en general i del Conveni col·lectiu nacional de Catalunya per a establiments sanitaris d'hospitalització i assistència en l'àmbit de la sanitat privada.

JURÍDICS

- Anàlisi de la normativa que afecta el sector.
- Anàlisi i seguiment del projecte de Llei de mesures contra la morositat en operacions comercials.
- Anàlisi i seguiment del canvi del sistema de finançament i gestió de la Formació continuada. Real Decreto 1046/2003.

GRUPS DE TREBALL RELACIONATS

DE REPRESENTACIÓ

- Comissió Assessora d'Entitats d'Assegurança Lliure del Departament de Sanitat i Seguretat Social.

16. Memòria del Sector d'Atenció a la Dependència

ESTUDIS I INFORMES

ECONÒMICO-FINANCERS

- Estudi dels costos del sector per avaluació de l'adequació de les tarifes de les tarifes de la concertació i plantejar el posicionament davant de les propostes del sistema de pagament i compra de serveis per part de l'Administració.
- Proposta d'un nou sistema de pagament que reconegui la tipologia del servei i la complexitat de l'atenció realitzada.

ASSISTENCIALS

- Anàlisi i presentació del Model d'Atenció a la Dependència.
- Desenvolupament de la reforma estatutària de la Federació Catalana d'Atenció a la Dependència

LABORALS

- Estudi i seguiment de la creació de una borsa de treball als associats i de cursos de formació ocupacional en auxiliar de geriatría.
- Definició del Pla de Formació del sector. Anàlisi de les propostes sobre el programa de Formació Continuada de la UCH per al sector Social i Sociosanitari.

GRUPS DE TREBALL RELACIONATS

DE REPRESENTACIÓ

- Participació en la Taula Tècnica del Programa de Suport a l'Acolliment Residencial del Departament de benestar i Família
- Taula negociadora del Conveni col·lectiu d'aplicació al sector.
- Comissió Paritària del Conveni col·lectiu d'aplicació al sector.
- Consell Assessor de la Xarxa de Serveis d'Atenció a Domicili a l'Àrea de benestar Social de la Diputació de Barcelona

17. Cartera de serveis

Servei de consulta, informació i assessorament

Assessorament d'organització i gestió assistencial i recerca

- Informació general i normativa
- Responsabilitat civil professional
- Assessorament jurídic
- Protecció de dades:
 - Assessorament en matèria protecció de dades de caràcter personal
 - Auditoria de les mesures de seguretat
 - Formació en matèria de protecció de dades de caràcter personal
- Riscos laborals:
 - Assessorament en matèria de riscos laborals
 - Auditoria de prevenció de riscos laborals
 - Prevenció de riscos laborals

Assessorament econòmic, financer i patrimonial

- Informació general i normativa
- Fiscalitat
- Gabinet per a la gestió de cobraments
- Comptabilitat

Assessorament laboral i de recursos humans

- Negociació de convenis col·lectius del sector
- Comissió Paritària dels Convenis Col·lectius
- Aplicació dels Convenis Col·lectius del sector
- Assessorament jurídic
- Plans de Formació i Gestió de subvencions (FORCEM, Fons ocupacionals)

Serveis específics*

* En col·laboració amb la Fundació Unió Catalana d'Hospitals

PROTECCIÓ DE DADES

- **Codi Tipus****

La Unió Catalana d'Hospitals ha redactat el document de Codi Tipus, d'acord amb el que estableix la Llei Orgànica 15/1999 de 13 de desembre, sobre Protecció de Dades de Caràcter Personal, que va ser aprovat per la seva Assemblea General de data 29 d'abril de 2002, i inscrit a la Agència de Protecció de Datos en data 12 de juliol de 2003.

El Codi Tipus té com a finalitat:

- Garantir la protecció de dades dels ciutadans.
- Facilitar a les entitats que s'adhereixin l'acompliment de la normativa vigent en matèria de protecció de dades.
- Facilitar una gestió segura i eficaç de la informació sanitària.
- Contribuir a divulgar els drets i els deures dels ciutadans en matèria de protecció de dades.

Entitats adherides: 157

- **Assessorament en matèria protecció de dades de caràcter personal****

Disseny dels diversos procediments, mecanismes i documents que garanteixin l'adequat compliment de la normativa vigent reguladora de la protecció de dades de caràcter personal.

Revisió del nivell d'implantació de les mesures de seguretat contingudes en els documents de seguretat elaborats per l'entitat, per tal de garantir la seva adequació a allò disposat per la normativa vigent en matèria de protecció de dades de caràcter personal, pel que fa a aspectes organitzats, jurídics i tècnics. Tutories permanents o periòdiques al centre, monitoritzant, coordinant i organitzant els grups de treball de l'entitat responsables de la implantació de les mesures de seguretat.

Entitats assessorades: 12

- **Auditoria de les mesures de seguretat****

D'acord amb el Real Decret 994/99 cal realitzar auditoria bianual que verifiqui l'acompliment de les mesures reglamentàriament establertes i dels procediments i instruccions vigents en matèria de seguretat de dades.

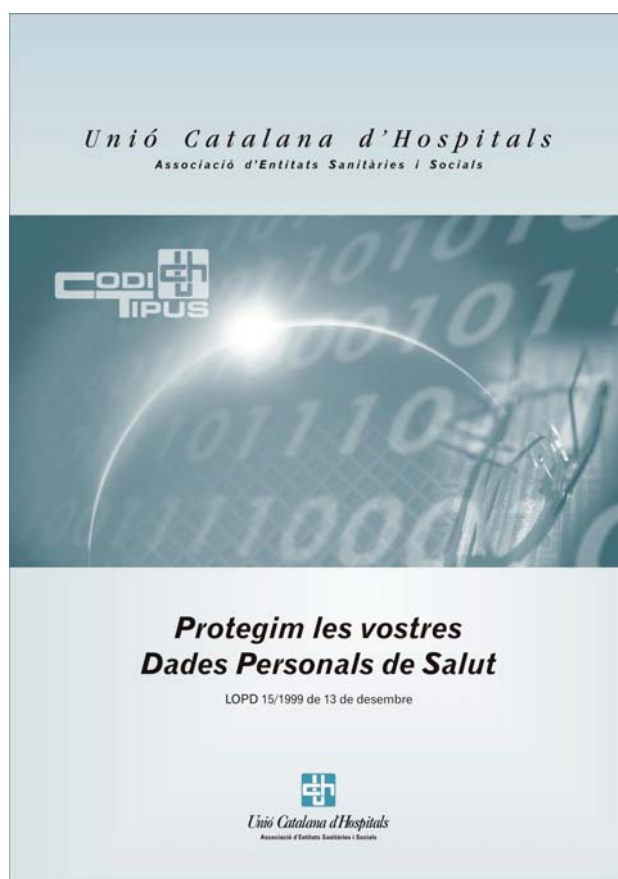
Entitats auditades: 56

** En col·laboració amb Faura-Casas

- **Formació en matèria de protecció de dades de caràcter personal**

Sessions de formació pel personal dels centres.

Entitats adherides: 7



RISCOS LABORALS

- **Auditoria de prevenció de riscos laborals**

El contingut general de l'auditoria d'acord amb el RD 39/1997:

- Auditoria de la Identificació i avaluació dels riscos (metodologia, verificacions, resultats i conclusions).
- Auditoria de la planificació i implantació de mesures (mesures definides, planificació efectuada, compliment normativa, coherència entre les mesures definides i el resultat de la identificació i avaluació).
- Auditoria del sistema intern de gestió (procediments, recursos disponibles, organització i coordinació dels recursos).

- **Prevenció de riscos laborals**

Serveis Específics de Prevenció:

- Elaboració d'un pla d'actuació preventiu
- Avaluació dels factors de risc per lloc de treball
- Planificació de l'acció preventiva
- Informació i formació als treballadors en funció dels riscos
- Generació del Pla d'Emergència i primers auxilis
- Assessorament i participació en reunions de Comitè de Seguretat i Salut
- Confecció de la documentació que requereix l'apartat a -b- c- e de l'article 23 de la llei de Prevenció.

Entitats adherides: 7

RECERCA

- **Comitè Ètic d'Investigació Clínica (CEIC)**

CEIC acreditat per la Direcció General de Recursos Sanitaris del Departament de Sanitat i Seguretat Social, dona cobertura tan a entitats associades a la UCH com a entitats no associades en l'avaluació d'assaigs clínics i estudis post-autorització en el marc de la Nova Directiva Europea.

Entitats adherides al CEIC: 10

- Althaia, Xarxa Assistencial de Manresa
 - Fundació Centre Hospitalari-Unitat Coronària de Manresa
 - Clínica Sant Josep de Manresa
 - Hospital Sant Joan de Déu de Manresa
- Fundació Privada Hospital Residència Sant Camil
- Hospital de l'Esperit Sant
- Clínica Barceloneta
- Fundació Hospital Sant Pere Claver
- Hospital Sant Joan de Déu de Martorell
- Institut Guttmann Hospital de Neurorehabilitació
- Hospital de Sant Boi
- Cetir Centre Mèdic, SA
- CPB, Serveis de Salut Mental

Nombre d'assaigs clínics avaluats al 2004: 60

Nombre de projectes per accedir a beques FIS i altres estudis avaluats: 9

GABINET DE GESTIÓ DE COBRAMENTS*

Aprofitant la llarga experiència en les discussions per les successives renovacions dels Convenis, així com el fet d'assumir la secretaria de la Subcomissió de Vigilància del Conveni de Trànsit es va crear un servei per oferir als seus associats la gestió de cobrament amb el doble objectiu de minimitzar els costos i donar la màxima eficàcia que tots els mecanismes del Conveni permeten

Entitats adherides: 6

SERVEIS DE TELECOMUNICACIONS

- **Consultoria**

Servei orientat a la gestió òptima de les telecomunicacions .

- Gestió dels costos de les comunicacions.
- Gestió de les infraestructures de comunicacions.
- Gestió de l contractació amb les empreses explotadores dels serveis de TV/telefonía d'habitacions i cabines.
- Nous serveis via les noves tecnologies de la informació: gestió d'Internet /Intranet /Extranet.

- **Acord Sanitel : Gestió dels costos de les comunicacions***

- Negociació conjunta de les tarifes de les operadores de telefonía.
- Seguiment de la facturació.

Entitats adherides: 77

GABINET TÈCNIC D'ASSESSORAMENT DE RESPONSABILITAT CIVIL PROFESSIONAL

Entitats adherides: 35

GABINET DE SELECCIÓ DE PERSONAL

Selecció de personal directiu per a les entitats associades.

Processos de selecció duts a terme: 6

18. Consultoria*

Projectes de:

Assessorament i suport tècnic a la direcció general i equip directiu:	2
Plans d'Empresa:	3
Pla estratègic	1
Estudis i desenvolupament d'anàlisis adreçats a l'avaluació de la prestació de serveis del sistema sanitari per a l'optimització dels recursos existents i com a base i font d'informació de les polítiques de planificació:	6
Anàlisi del mercat privat d'assistència sanitària	1

* En col·laboració amb la Fundació Unió Catalana d'Hospitals

19. Formació

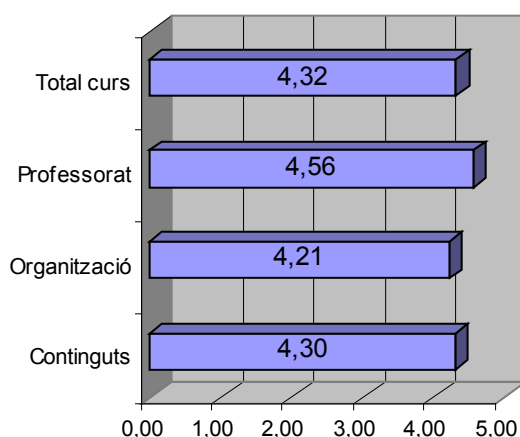
Formació

Pla de Formació de la UCH 2004

S'han realitzat 11 cursos dins del Pla de Formació 2004 a la seu de la UCH

Cursos	Hores	Participants
Presentacions en power point	20	15
Tècniques de negociació per a directius	16	17
Habilitats emocionals per un lideratge d'excel·lència	36	13
Tenir cura del cuidador	20	7
Encarar la vida, encarar la mort	16	10
Estrés i burn out	16	10
La qualitat de la pràctica clínica	16	9
Microsoft office-edició matí	30	12
Microsoft office-edició tarda	30	14
Terminologia mèdica i sanitària	20	13
Gestió excel·lent i qualitat	24	15
Total	244	135

Avaluacions cursos Pla de Formació 2004



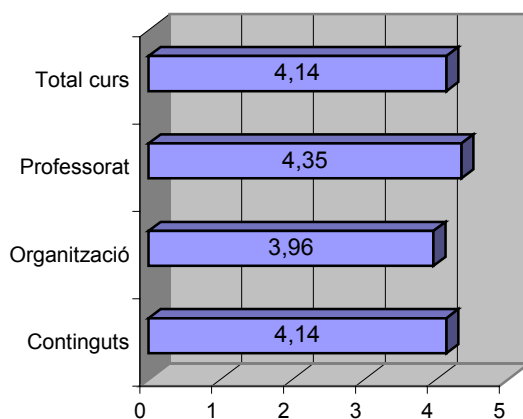
Cursos a mida

S'han realitzat 11 cursos a mida per a les entitats associades.

Les temàtiques desenvolupades han estat:

Abordatge de les demències (2 edicions)
Rite-(5 edicions)
Transferències i mobilitzacions
Gestió Sanitària- RRHH
Gestió Sanitària- Processos
Microsoft-ACCES

Avaluacions dels cursos a mida



Altres accions

Curs on-line **Gestió empresarial de centres sanitaris: una visió integral** organitzat conjuntament amb el COMB

Seminari **Periodisme en l'àmbit sanitari i les seves polítiques**
29 i 30 de novembre de 2004

Assistents: 14

20. Comunicació i activitats públiques

Comunicació Interna

Al llarg del 2004 la Unió Catalana d'Hospitals ha mantingut i potenciat la comunicació interna amb els seus associats mitjançant dues eines:

- **El Missatger:** Informatiu setmanal electrònic sobre les activitats associatives de la UCH que es remet a tots els associats.
- **Web:** Consolidació com a instrument bàsic de comunicació amb el sector i els associats en particular. Distinció *Web Mèdica Acreditada, que atorga el COMB*. Visites durant l'any 2004: 31.541.

Comunicació Externa

Les accions de comunicació externa al llarg del 2004:

- Redacció i llançament de 13 notes de premsa.
- Publicació de tres articles d'opinió.
- Obtenció de 75 impactes a la premsa escrita:
 - 18 notícies publicades en premsa mèdica especialitzada.
 - 57 notícies publicades en seccions de societat, salut i economia de premsa d'interès general així com en seccions de salut de premsa econòmica .

Des de la UCH s'han dut a terme reunions periòdiques amb el mitjans de comunicació per presentar el posicionament de la UCH sobre diferents temes de relleu de l'actualitat sanitària i social.

21. Participació i assistència a jornades i congressos

Febrer

- **Jornada sobre Sistemas de promoción de los profesionales sanitarios HOSPITAL CLÍNIC (AULA CLINIC).**
La LOPS: marco general para la implantación y desarrollo de sistemas de promoción profesional. Moderador: Josep Terés.
La visión de las administraciones sanitarias Boi Ruiz.
Realitzada al Col·legi de Metges de Barcelona.
27 i 28 de febrer
-

Març

- **I Congrés de Professionals i Entitats de Gerontologia i Geriatria de Catalunya. Envel·liment satisfactori: el nostre repte**
Participació de la UCH en dues taules rodones:
Programes de salut: Eficàcia? Utilitat?
Anàlisi dels recursos de salut i envelliment. Boi Ruiz
Quines dificultats tenim per gestionar?
Diferents models, problemes semblants. Boi Ruiz
19 i 20 de març
PROFEI amb la col·laboració de diverses entitats.
-

Juny

- **DESAYUNO sobre INNOVACIÓ EN GESTIÓN SANITÀRIA- Los retos de l'institut Català de la salut**
Participació taula de debat
23 de juny de 2004
BEARING POINT
- **Taula Rodona**
Investigació (I+D+I) aplicada a la millora de l'alimentació de gent gran a residències
Ponents Sr. Enrique Saez de Tejada (Aramark)
Sr. Gloria Berrocal (Campofrío)
Sra. Susana del Pozo (Sanitas Residencial)
10 de juny de 2004

Organitzada en el marc de les Jornades de Firagran 2004

- **L'ús de les STIC en la Sanitat Catalana: estem on podem estar?**
Taller organitzat per Fòrum Català d'Informació i Salut i ESADE
Participació al debat: Boi Ruiz
17 de juny
ESADE

Juliol

- **SEMINARIS DE MODERNITZACIÓ DEL SISTEMA NACIONAL. GESTIÓ DE CENTRES HOSPITALARIS**
Participació a la Taula Rodona: Aspectes de Gestió Hospitalària.
14 de juliol 2004
CASA DE CONVALESCÈNCIA (Fundació Biblioteca Josep Laporte)

Setembre

- **JORNADA sobre GESTIÓN INTEGRAL DE LAS INFRASTRUCTURAS HOSPITALARIAS. CAPITALIZACIÓN DEL SISTEMA NACIONAL DE SALUT**
Mesa de Trabajo I: El rol de la Comunidades Autónomas. Moderador: Boi Ruiz
Mesa de Trabajo II: Los Gestores Hospitalarios. Moderador: Boi Ruiz
29 de setembre 2004
Organitzada per CODEH INTERNATIONAL

Octubre

- **DESAYUNO sobre INNOVACIÓN EN GESTIÓ HOSPITALARIA – Visión del Sistema Sanitario español en un entorno global**
Participació taula de debat
5 d'octubre de 2004
Organitzat per BEARING POINT

Novembre

- **CONGRÉS DE LA PROFESSION MÈDICA CATALANA**
Acte inagural
19 i 20 de novembre de 2004

- **SALUT I QUALITAT DE VIDA: ÉS SOSTENIBLE EL SISTEMA ACTUAL?**

Participació de la UCH amb les següents ponències:

- Gestió Empresarial i Desburocratització. Boi Ruiz
- La Provisió dels Serveis Sanitaris. Helena Ris
- La Provisió dels Serveis Socials: el paper de les entitats de la societat civil. Rafael Barba

24 de novembre

Jornada Organitzada per la FUSEE

Actes organitzats per la Unió Catalana d'Hospitals

- **Taula Rodona**
Problemàtica de la Protecció de Dades en les Entitats Proveïdores de Productes Intermedis
2 de març de 2004
Assistents: 24
- **Jornada Tècnica Laboral**
Contractació de Treballadors Estrangers
10 de març de 2004 (1^a edició)
Assistents: 47
1 d'abril de 2004 (2^a edició)
Assistents: 42
- **Jornada Tècnica Laboral:**
El Nou Sistema de Formació Contínua
10 de març de 2004 (1^a edició)
Assistents: 47
1 d'abril de 2004 (2^a edició)
Assistents: 42
- **Jornada Informativa de la Llei 3/98 d'Intervenció Integral de l'Administració Ambiental**
24 de març de 2004
Assistents: 48
- **Jornada Tècnica Econòmica;**
Presentació dels informes econòmics-financers 2002. Central de Balanços
28 d'abril de 2004
Assistents: 33
- **Taula Rodona**
LOPD i Recerca
6 de maig de 2004
Assistents: 21
- **Taula Rodona**
La gestió de la Sanitat
17 de juny de 2004
Organitzada conjuntament amb El Periódico

- **Jornada Tècnic Laboral**
Què estem fent en matèria de prevenció de riscos laborals?
15 de setembre de 2004
Assistents: 31
- **Presentació** a Delegació Chilena del Sistema Sanitari Català. Salud y Calidad de Vida: entre derecho universal y responsabilidad individual-responsabilidad pública y privada en la salud.
22 de setembre de 2004
- **Seminari** per *debatre els aspectes problemàtics, en matèria de protecció de dades de caràcter personal, adreçat al personal d'infermeria*
14 d'octubre de 2004
Assistents: 15
- **Jornada Tècnica Laboral**
Garanties davant dels fenòmens de subcontractació a les empreses sanitàries. Una òptica multidisciplinar.
26 d'octubre de 2004
Assistents: 38
- **Presentació** a alumnes del Màster en Sistemas de Salud y Seguridad Social de la Fundación I-Salud d'Argentina del Sistema Sanitari Català.
29 d'octubre de 2004
- **Jornada de Presentació**
Projecte Fundació Unió- Soikos
9 de novembre de 2004
Assistents: 22
- **Jornada de Presentació de la Federació Catalana d'Atenció a la Dependència.**
18 de novembre de 2004
Organitzada per la UCH, ACES, ACRA i CHC
Assistents: 103
- **Taula Rodona:**
Sanitat i Experiències amb el Model EFQM d'Excel·lència
2 de desembre de 2004
Assistents: 49

22. Balanç econòmic i financer

BALANÇ DE SITUACIÓ A 31 DE DESEMBRE DE 2.004	
<i>Dades en euros</i>	
ACTIU	Saldo a 31.12.04
IMMOBILITZAT	130.494,10
Immobilitzat immaterial	8.897,79
Propietat industrial	4.291,17
Aplicacions informàtiques	21.881,44
Amortització acumulada	-17.274,82
Immobilitzat material	37.552,82
Altres instal·lacions	102.187,77
Mobiliari	131.403,73
Equips procés d'informació	33.200,67
Amortització acumulada	-229.239,35
Immobilitzat financer	84.043,49
Altres crèdits	80.000,00
Dipòsits i fiançes constituïdes a llarg termini	4.043,49
ACTIU CIRCULANT	971.932,27
Deutors	476.690,92
Associats per quotes pendents	47.732,15
Empreses del grup, deutors	397.594,19
Deutors varis	46.611,56
Administracions públiques	1.351,43
Provisions per insolvències de tràfic	-16.598,41
Inversions financeres temporals	475.000,00
Tresoreria	20.241,35
Ajustaments per periodificació	0,00
TOTAL ACTIU	1.102.426,37

PASSIU	Saldo a 31.12.04
FONS PROPIS	182.395,63
Fons social	96.161,94
Resultats exercicis anteriors	83.866,92
Resultat de l'exercici	2.366,77
CREDITORS A CURT TERMINI	920.030,74
Creditors comercials	847.505,16
Deutes per compres i prestació de serveis	847.505,16
Altres deutes no comercials	72.525,58
Administracions públiques	28.457,21
Remuneracions pendents de pagament	44.068,37
TOTAL PASSIU	1.102.426,37

**COMPTE DE PÈRDUES I GUANYS DE L'EXERCICI TANCAT A
31 DE DESEMBRE DE 2003**

Dades en euros

	Pressupost any 2004	Saldo a 31.12.04
Ingressos d'explotació	757.480,00	978.206,56
Ingressos per quotes dels centres associats	757.480,00	826.861,25
Ingressos per subvencions de formació	0,00	151.345,31
Altres subvencions d'explotació		
Despeses d'explotació	756.165,72	904.867,72
Aprovisionaments	12.232,13	18.617,39
Treballs realitzats per altres empreses	40.000,00	23.845,43
Despeses de personal	394.802,20	396.128,37
Dotació a l'amortització de l'immobilitzat	18.700,00	16.965,71
Pèrdues de crèdits comercials incobrables	0,00	12.180,00
Serveis exteriors	265.390,91	267.852,07
Transferències per subvencions de formació	25.040,48	169.278,75
Altres despeses de gestió		
RESULTAT D'EXPLOTACIÓ	1.314,28	73.338,84
Ingressos financers	0,00	4.979,04
Despeses financeres	300,00	16,58
RESULTAT FINANCER	-300,00	4.962,46
Ingressos extraordinaris	0,00	22.677,31
Despeses extraordinàries	0,00	97.371,22
RESULTAT EXTRAORDINARI	0,00	-74.693,91
RESULTAT ABANS D'IMPOSTOS	1.014,28	3.607,39
Impost sobre societats	0,00	1.240,62
RESULTAT DE L'EXERCICI	1.014,28	2.366,77