



Unió Catalana d'Hospitals
Associació d'Entitats Sanitàries i Socials



Unió Catalana d'Hospitals

Unió Catalana d'Hospitals

MEMÒRIA D'ACTIVITATS 2003



Membre de la International
Hospital Federation



Placa Josep Trueta 2000 de la
Generalitat de Catalunya al
Mèrit Sanitari

Avda. Diagonal 520, 4^{ta} 3a
08006 Barcelona
www.uch.es
uch@uch.es



Índex

1. Presentació
2. Entitats associades i dades patronals
3. Informe de gestió
4. Organització
5. Junta Directiva
6. Estructura executiva
7. Òrgans assessors
8. Representació institucional
9. Àmbits de negociació i participació sectorial
10. Estudis i propostes sectorials
11. Memòria del Sector d'Atenció Especialitzada de Malalts Aguts
12. Memòria del Sector d'Atenció de Mitja i Llarga Estada
13. Memòria del Sector d'Atenció de la Salut Mental
14. Memòria del Sector d'Atenció Primària
15. Memòria del Sector d'Activitat Privada
16. Memòria del Sector d'Atenció a la Dependència
17. Cartera de serveis
18. Consultoria
19. Formació
20. Comunicació i activitats públiques
21. Balanç econòmic i financer
22. Compte de pèrdues i guanys



1. Presentació

L'exercici 2003 ha estat emmarcat pel calendari polític electoral, coincidint les eleccions locals amb el final de la legislatura al Parlament de Catalunya. L'horitzó de les eleccions generals en el primer trimestre del 2004 també ha perllongat el clima electoral.

Ha estat un exercici de revisió de la legislació bàsica en sanitat i l'aprovació a nivell de l'estat de la *Ley de Cohesión y Calidad*, la *Ley de Ordenación de las Profesiones Sanitarias* i l'*Estatuto Marco del Personal del Sistema Nacional de Salud*. Cridats a participar, hem contribuït amb les nostres al·legacions admeses a la redacció de les lleis bàsiques aprovades per consens de les forces polítiques de les *Cortes Generales*. Queda esperar el desenvolupament reglamentari.

A Catalunya, el darrer any de legislatura ha estat marcat per les dificultats de tresoreria de les entitats concertades, la descapitalització i l'increment de l'activitat realitzada sobre la concertada. Les llistes d'espera han mantingut les seves taxes, i el subfinançament continua essent manifest. Així mateix, la manca de professionals en diferents especialitats esdevé un problema de primer ordre per diferents centres i institucions. Des del punt de vista legislatiu cal destacar l'aprovació del Pla Integral d'Atenció a la Salut Mental.

L'atenció a la dependència ha continuat sense gaudir de la regulació necessària en termes de drets públics que permeti orientar el futur de la provisió.

En el món associatiu ha estat un any de col·laboració i aproximacions en els problemes comuns; la seva anàlisi i les seves propostes de solució, han estat fetes des del compromís.

El contingut d'aquesta memòria dona fe de les tasques realitzades que, com sempre, les fan possibles els nostres associats i la seva participació.

Feliu Sucarrats
President



2. Entitats associades a 31 de desembre de 2003 i dades patronals

1. ACEBA, ASSOCIACIÓ CATALANA D'ENTITATS DE BASE ASSOCIATIVA
2. AJUNTAMENT DE RUBÍ. ÀREA SERVEIS A LES PERSONES
3. ALTHAIA, XARXA ASSISTENCIAL DE MANRESA
4. ASSOCIACIÓ DE PARÀLISI CEREBRAL - ASPACE
5. BENITO MENNI COMPLEX ASSISTENCIAL EN SALUT MENTAL
6. CENTRE ABB DE PREVENCIÓ I TRACTAMENT D'ANORÈXIA I BULÍMIA S.L
7. CENTRE ALBA D'AUTOAJUDA I LLUITA CONTRA LA BULÍMIA I L'ANORÈXIA
8. CENTRE CARDIOVASCULAR SANT JORDI
9. CENTRE DE SALUT MENTAL INFANTIL I JUVENIL DE LLEIDA
10. CENTRE IMMUNOLÒGIC DE CATALUNYA S.A.
11. CENTRE MÈDIC PLA D'URGELL
12. CENTRE PSICOTERÀPIA BARCELONA -SERVEIS SALUT MENTAL - (CPB S.A.)
13. CENTRE SÒCIOSANITARI GARBÍ
14. CETIR CENTRE MÈDIC S.A
15. CLÍNICA BARCELONETA S.A.
16. CLÍNICA GIRONA S.A.
17. CLÍNICA NOSTRA SENYORA DE GUADALUPE
18. CLÍNICA PLATÓ FUNDACIÓ PRIVADA
19. CLÍNICA QUIRÓN BARCELONA (GRUPO QUIRÓN S.A)
20. CONSORCI D'ATENCIÓ PRIMÀRIA DE SALUT DE L'EIXAMPLE
21. CONSORCI HOSPITALARI DE VIC
22. CONSORCI SANITARI DE L'ALT PENEDÈS
23. CONSORCI SANITARI INTEGRAL
24. CORPORACIÓ DE SALUT DEL MARESME I LA SELVA
25. CORPORACIÓ SANITÀRIA CLÍNIC
26. CORPORACIÓ SANITÀRIA PARC TAULÍ
27. CRC CORPORACIÓ SANITÀRIA S.A.
28. DEPARTAMENT DE DIAGNÒSTIC PER LA IMATGE CLÍNICA CORACHAN
29. DR. MANCHÓN CENTRE DE DIAGNÒSTIC
30. EUROSAR-RESIDÈNCIA MONTMARTÍ
31. FISIOGESTIÓN S.A.
32. FÒRUM SALUT MENTAL
33. FUNDACIÓ CASAL DE CURACIÓ
34. FUNDACIÓ CENTRES ASSISTENCIALS I D'URGÈNCIA
35. FUNDACIÓ EULÀLIA TORRRES DE BEÀ



36. FUNDACIÓ GESTIÓ SANITÀRIA HOSPITAL SANTA CREU I SANT PAU
37. FUNDACIÓ HOSPITAL ASIL DE GRANOLLERS
38. FUNDACIÓ HOSPITAL DE SANT PAU I SANTA TECLA
39. FUNDACIÓ HOSPITAL SANT JAUME DE MANLLEU
40. FUNDACIÓ HOSPITAL SANT JOAN DE DÉU
41. FUNDACIÓ HOSPITAL SANT PERE CLAVER
42. FUNDACIÓ INSTITUT GUTTMANN
43. FUNDACIÓ NOU BARRIS
44. FUNDACIÓ PRIVADA GRUP AUTOAJUDA BULÍMIA I ANOREXIA (GABA)
45. FUNDACIÓ PRIVADA HOSPITAL DE MOLLET
46. FUNDACIÓ PRIVADA HOSPITAL RESIDÈNCIA SANT CAMIL
47. FUNDACIÓ PRIVADA INSTITUT DE NEUROREHABILITACIÓ GUTTMANN
48. FUNDACIÓ PUIGVERT IUNA
49. FUNDACIÓ SANITÀRIA D'IGUALADA
50. FUNDACIÓ SANT FRANCESC D'ASSÍS
51. FUNDACIÓ SOCIOSANITÀRIA I SOCIAL SANTA TECLA
52. FUNDACIÓ VALLPARADÍS
53. FUNDACIÓ VIDAL I BARRAQUER
54. GENERAL LAB S.A.
55. GESTIÓ DE SERVEIS SANITARIS
56. GESTIÓ I PRESTACIÓ DE SERVEIS DE SALUT
57. GESTIÓ PIUS HOSPITAL DE VALLS
58. GRUP SAGESSA
59. HOSPITAL ASEPEYO - SANT CUGAT
60. HOSPITAL COMARCAL SANT BERNABÉ
61. HOSPITAL DE CAMPDEVÀNOL
62. HOSPITAL DE L'ESPERIT SANT
63. HOSPITAL DE SANT BOI
64. HOSPITAL GENERAL DE CATALUNYA
65. HOSPITAL SAN RAFAEL
66. HOSPITAL SANT JAUME D'OLOT
67. HOSPITAL SANT JOAN DE DÉU D'ESPLUGUES
68. INFERMERIA EVANGÉLICA
69. INSTITUT CATALÀ D'ONCOLOGIA
70. INSTITUT D'ASSISTÈNCIA SANITÀRIA
71. INSTITUT MÈDIC PER LA IMATGE
72. INSTITUT PERE MATA
73. IRITEB S.A.
74. ITA CATALUNYA. INSTITUT DE TRASTORNS ALIMENTARIS
75. LABORATORI DR. F. ECHEVARNE ANÀLISIS S.A.
76. L'ALIANÇA MPS
77. MÚTUA DE TERRASSA - MPS
78. MUTUAL CYCLOPS - CLÍNICA CYCLOPS
79. MUTUALITAT NTRA. SRA. DEL CARME - MPS
80. MUTUAM - MPS



81. PARC SANITARI PERE VIRGILI
82. PERSON
83. POLICLÍNICA DEL VALLÈS, FUNDACIÓ PRIVADA
84. RESIDÈNCIA BARCELONETA BERTRAN I ORIOLA
85. SAGRAT COR SERVEIS DE SALUT MENTAL
86. SANATORI VILLABLANCA S.A.
87. SANITAS RESIDENCIAL
88. SANT JOAN DE DEU SERVEIS DE SALUT MENTAL
89. SERVEIS DE SALUT INTEGRATS DEL BAIX EMPORDÀ
90. STS GESTIÓ DE SERVEIS SOCIOSANITARIS S.L.

Total associats: 90

Total vots: 235

Moviment d'associats

Altes

- ACEBA, ASSOCIACIÓ CATALANA D'ENTITATS DE BASE ASSOCIATIVA
- AJUNTAMENT DE RUBÍ. ÀREA SERVEIS A LES PERSONES
- CENTRE MÈDIC PLA D'URGELL
- FUNDACIÓ PRIVADA INSTITUT DE NEUROREHABILITACIÓ GUTTMANN

Baixes

- CLINICA FIGAROLA
- CLÍNICA OLIVÉ GOMÀ
- GRUP EULEN





Dades patronals

ANY DE CREACIÓ: 1975
ÀMBIT D'ACTUACIÓ TERRITORIAL PREFERENT: CATALUNYA

ÀMBITS DE REPRESENTATIVITAT:

- Centres hospitalaris i clíniques, privats i concertats
- Centres de salut mental, privats i concertats
- Centres d'atenció primària concertats
- Centres d'atenció social a la dependència, privats i concertats
- Centres d'atenció sociosanitària, privats i concertats
- Centres de diagnòstic per la imatge, privats i concertats
- Centres de rehabilitació, privats i concertats
- Laboratoris d'anàlisis clíniques privats i concertats

VOLUM DE FACTURACIÓ 2003 AGREGAT DE LES ENTITATS ASSOCIADES:

1.671 milions €
278.025 milions pts

NOMBRE D'ENTITATS: 90
CENTRES DE TREBALL: 270
NOMBRE DE TREBALLADORS: 30.261

ASSOCIACIONS A LES QUE PERTANY:

- Foment del Treball Nacional - CEOE
- International Hospital Federation IHF
- Cercle d'Economia
- Asociación Española de Administración Hospitalaria
- Comité de Enlace Europeo del Sector Sanitario y Social sin Ánimo de Lucro
- Federació Catalana de Gremis i Associacions de Centres per a Gent Gran

Inscrita al Registre del Departament de Treball, Indústria i Comerç de la Generalitat de Catalunya, DG de Relacions Laborals, amb el número: 08/526-C



Línies d'activitat de les entitats

ACTIVITAT DE LES ENTITATS DE LA UCH	NOMBRE
Atenció especialitzada de malalts aguts	36
Atenció de mitjana i llarga estada	47
Atenció a la dependència	23
Atenció primària	16
Atenció de la salut mental	29
Activitat privada	23

Convenis col·lectius aplicats per les entitats de la UCH

CONVENIS COL·LECTIUS	NOMBRE	PERCENTATGE SOBRE EL TOTAL D'ENTITATS
XHUP (1)	27	30,0 %
Establiments sanitaris(2)	55	61,1%
Propi entitat (3)	14	15,6%
Residències (4)	6	6,6%
Treballadors familiars(5)	3	3,3%
Mútues (6)	1	1,1%

(1) Conveni Col·lectiu de la Xarxa Hospitalària d'Utilització Pública

(2) Conveni Col·lectiu nacional de Catalunya d'Establiments Sanitaris d'Hospitalització i Assistència en l'Àmbit de la Sanitat Privada.

(3) Propi de l'entitat

(4) Convenio Colectivo Laboral de Residencias Privadas de Personas Mayores y del Servicio de Ayuda a Domicilio.

(5) II Convenio Colectivo de empresas y trabajadores de atención domiciliaria y trabajo familiar de Cataluña

(6) Convenio General para las Entidades de Seguros i Reaseguros y las Mutuas A.T.



3. Informe de gestió

En aquest exercici, la UCH ha estat un cop més fidel a la seva tradició de mantenir els seus postulats i posicionament en base a estudis i anàlisis rigorosos i adients.

Al llarg de l'any, hem explicat des d'aquest plantejament les dificultats de tresoreria dels centres concertats, la descapitalització del sector, els costos per l'atenció primària concertada per assolir els acords retributius de l'ICS, entre molts d'altres problemes.

Ha vist la llum el Decret de l'Atenció Integrada de Salut Mental i hem estat presents en el sector d'atenció a la dependència avançant com un referent més.

Especial rellevància han tingut les propostes i al·legacions a la *Ley de Ordenación de las Profesion Sanitarias* i al *Estatuto Marco del Personal del Sistema Nacional de Salud*.

Les relacions institucionals intenses han estat el mecanisme per fer arribar les nostres propostes.

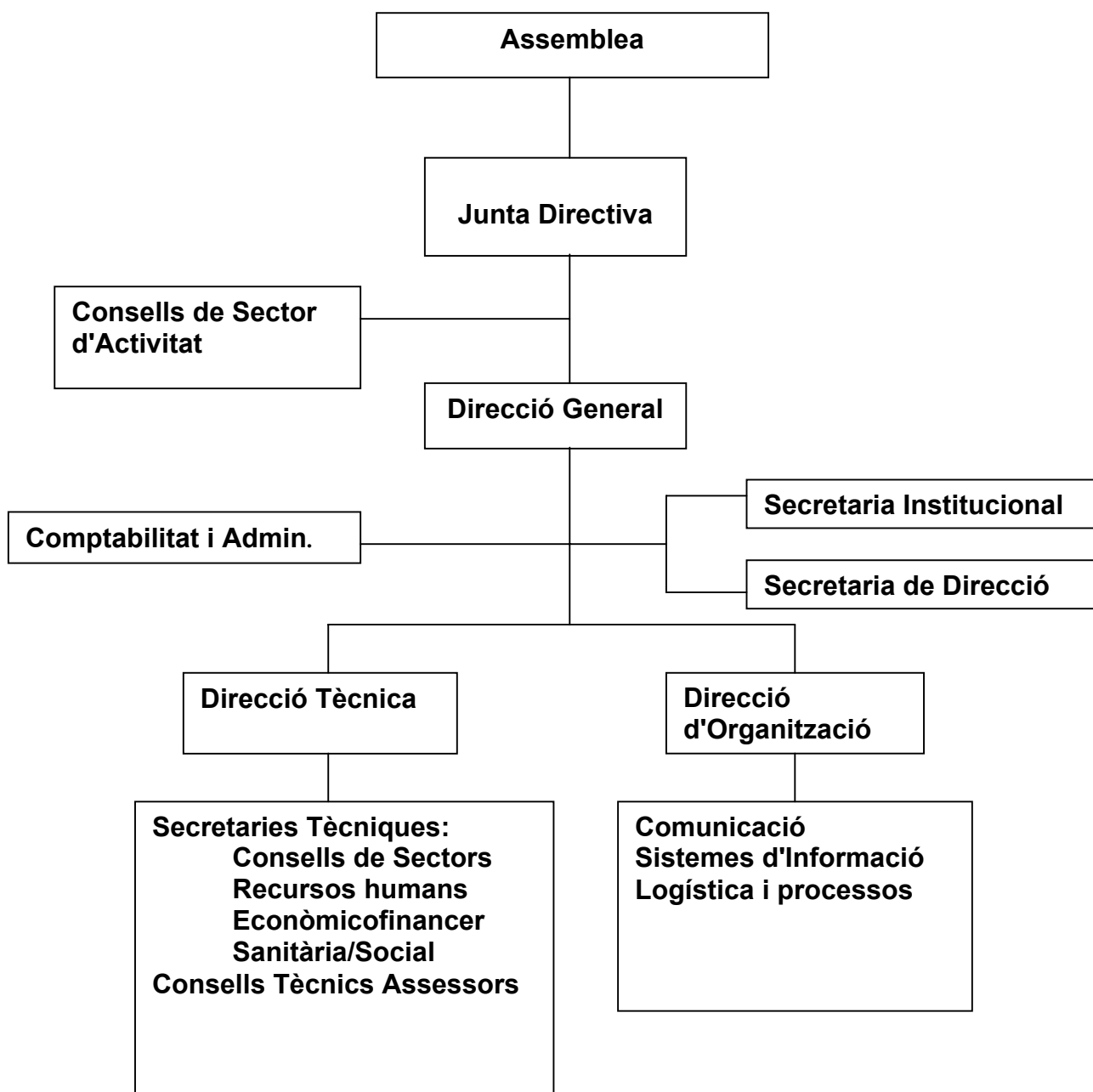
Les tasques previstes en el Pla de Treball per l'exercici 2003 han estat plenament desenvolupades en els àmbits de representació, participació i negociació, tal i com aquesta memòria dona fe, i amb els recursos econòmics pressupostats.

Cal fer esment a la col·laboració de la Fundació UCH, en termes d'aportació tècnica i de coneixement, als treballs tècnics. Però sobretot ha estat, com sempre, indispensable l'aportació del know-how dels professionals dels nostres associats per, conjuntament amb l'estructura tècnica i consultors externs, mantenir l'alt nivell dels documents elaborats.

Boi Ruiz



4. Organització





5. Junta Directiva*

President	Clínica Barceloneta	Feliu Sucarrats
Vicepresident 1r	Mútua de Terrassa MPS	Jaume Suana
Vicepresident 2n	Hospital Clínic de Barcelona	Joan Rodés
Secretari	Institut Pere Mata	Joan Amigó
Vicesecretari	Fisiogestió	Albert Núñez
Vocal president		
Sector d'A. Esp. d'Aguts	Fundació H St. Pau i Sta. Tecla	Joan M. Adserà
Vocal president		
Sector de Mitja i Ll. Estada	Parc Sanitari Pere Virgili	Lluís Bachs
Vocal president		
Sector d'Atenció Primària	Serv. Salut Integrats B. Empordà	Jordi Calsina
Vocal president		
Sector de Salut Mental	Institut d'Assistència Sanitària	Martí Masferrer
Vocal president		
Sector d'Atenció Privada	CRC Corporació Sanitària	Norbert Galindo
Vocal president		
Sector Atenció Dependència	Sanitas Residencial	Pedro Cano
Vocal 1r	Fundació Institut Guttmann	Josep M Ramírez
Vocal 2n	Corporació Sanitària Parc Taulí	Helena Ris
Vocal 3r	Fundació Puigvert	Llorenç Sotorres
Vocal 4t	Hospital de l'Esperit Sant	M. Teresa Esteva
Vocal 5è	L'Aliança	Albert Tarrats
Vocal 6è	Mutuam MPS	Rafael Barba
Vocal 7è	General Lab	Albert Sumarroca
Vocal 8è	Althaia, Xarxa Assistencial de Manresa	Salvador Aymerich
Vocal 9è	Fundació Hospital St. Joan de Déu	Enric Ballabriga

* a 31 de desembre



6. Estructura executiva

Direcció General:
Relacions Institucionals
Direcció Tècnica
Direcció d'Organització

Boi Ruiz
Ramon Llibre
Anna Riera
Marta Noguera

Secretaries tècniques:

Sanitària i Social

Anna Riera,
Elisabet Veciana
(fins maig)
Empar Ribera
(des de maig)
Sara Marco
Joan Sánchez
Jordi Nonell
(fins abril)
M. Antònia Velasco
(des d'abril)

Econòmicofinancera

Recursos Humans i Relacions laborals

Secretaries administratives:

Secretaria Institucional
Secretaria de Direcció
Secretaria de Suport administratiu
Comptabilitat i Administració

Raquel Goicoechea
Anna Carmen
Raquel García
Raül Roig

Consultors externs:

Bufet Vallbé
Bufet Lafarga Traver
Faura i Casas Consultors
Iglesies i Associats
Josep M Bosch
Jordi Roma
Mercé Conangla

Fundació Unió Catalana d'Hospitals:

Director-gerent : Carles Fontcuberta
Consultoria: Llorenç Mairal
Serveis: Conxita Marigot
Vanessa Massó
Formació: Mariela Marí
Secretaria: Dolors Romo
Yolanda Morales
Joan Dedieu

- Durant l'exercici l'estructura ha estat reforçada amb la incorporació d'un **adjunt a la direcció general**, Joaquim Serrahima (novembre 2003).



7. Òrgans assessors

Recursos Humans i Relacions Laborals

Secretaria Tècnica:	Jordi Nonell (fins abril)/Maria Antònia Velasco (des d'abril)
Xavier Baro	Corporació Sanitària Parc Taulí
Alícia García	ConSORCI Sanitari Integral
Antoni Nasarre	L'Aliança
Joan Sánchez	Mútua Terrassa
Jordi Nonell	Corporació Sanitària Clínic
Júlia de Diago	Fundació Hospital Asil de Granollers
Lluís Palomas	Fundació Gestió Sanitària Hospital de la Sta. Creu i St. Pau
Manel Salcedo	Althaia, Xarxa Assistencial de Manresa
Mariona Casanovas	Serveis Salut Integrats Baix Empordà
Miquel Gallart	Fundació Hospital Sant Joan de Déu de Martorell
Natalio González	Sanitas Residencial
Oscar Barbancho	Clínica Platón
Pere Illa	ConSORCI Hospitalari de Vic
Rosa Vilà	Institut d'Assistència Sanitària

Gestió Econòmica, Financera i Patrimonial

Secretaria Tècnica:	Sara Marco i Joan Sánchez
Francesc Sánchez	Corporació Sanitària Parc Taulí
Antoni Massachs	Hospital General de Granollers
Antoni Soler	EUROSAR
Assumpta Nogué	Althaia – Xarxa Assistencial de Manresa
Conxa Tous	Gestió de Serveis Sanitaris – Hosp. Sta. Maria Lleida
Ester Zamora	Hospital de la Sta. Creu i St. Pau
Joan Josa	Institut Pere Mata
Llorenç Sotorres	Fundació Puigvert
Lluís E. Florensa	Institut Català d'Oncologia
Lluïsa Muní	Serveis de Salut Integrals del Baix Empordà
Natàlia Pérez	Hospital Sant Joan de Déu d'Esplugues
Pere Fàbregas	Hospital Sant Joan de Déu de Martorell



Fòrum UCH

Adolf Todó
Antoni Esteve
Esperança Martí
Guillem López Casasnovas
Joan Grau
Joan Pujol
Jordi Codina
Josep Martí Gómez
Josep Ureta
Miquel Vilardell
Werner Knuth





8. Representació institucional 2003

Junta Directiva del Foment del Treball Nacional	Boi Ruiz
Consell Català de Salut	Jordi Calsina
Consell de Direcció de l'SCS	Boi Ruiz
Consells de Salut de les regions sanitàries	Feliu Sucarrats (BCN) Josep M Ramirez (BNM)
Consell General i Executiu de l'ICS	Enric Ballabriga
Taules de negociació i paritàries dels convenis col·lectius del sector sanitari i social	Jordi Nonell i MA Velasco
Comissió Tècnica de la Central de Balanços	Mònica Corominas
Junta de Govern de l'IES	Carles Fontcuberta
Pla Estratègic Barcelona 2000	Marta Noguera
Fundació Salut, Economia i Empresa	Boi Ruiz
Consell d'Administració de l'Agència d'Avaluació de Tecnologies Mèdiques	Rafael Barba
Fundació Centre d'Ensenyament Superior i Dietètica	Carles Fontcuberta
Fundació Gol i Gorina	Carles Fontcuberta





9. Àmbits de negociació i participació sectorial

- Comissió Paritària VIè Conveni de la XHUP. (**Jordi Nonell i MA. Velasco**).
- Comissió Paritària Vè Conveni Col·lectiu Nacional de Catalunya per als Establiments Sanitaris d'Hospitalització i Assistència en l'àmbit de la Sanitat Privada. (**Jordi Nonell; MA. Velasco; Francesc Pol; Francesc Carretero**).
- Taula del VIè Conveni de la XHUP per l'Aplicació a l'Àmbit de l'Atenció Primària. (**Joan M Adserà; MA Velasco; Ramon Vallbé**).
- Comisión Nacional de Vigilancia y Arbitraje del Convenio de Asistencia Sanitaria derivada de Accidentes y Subcomisión de Cataluña. (**Albert Nuñez; Ramon Llibre; Joan Sánchez**).
- Comissió Tripartida de la Pòlissa de Responsabilitat Civil Professional del SCS i Comissió de Seguiment. (**Carles Fontcuberta**).
- Comissió Negociadora III Convenio Colectivo Laboral de Residencias Privadas de Personas Mayores y del Servicio de Ayuda a Domicilio. (**Francesc Carretero**).
- Comissió de Formació Postgraduada del Personal Sanitari del Servei Català de la Salut. (**Juli de Nadal**).
- Comissió Assessora en Matèria d'Assaigs Clínics per al Departament de Sanitat. (**Jordi Roma**).
- Comissió de Relacions Laborals de Foment del Treball Nacional (**Boi Ruiz i MA Velasco**).
- Comissió de Seguiment i Control de les Llistes d'Espera. Departament de Sanitat. (**Boi Ruiz**).
- Comissió per la Definició de Paràmetres de la Fórmula d'Assignació Pressupostària en Base Poblacional. Servei Català de la Salut. (**Jordi Calsina**)



- Comissió per a la Millora de la Gestió de la Incapacitat Temporal. Departament de Sanitat. (**Jordi Nonell i MA. Velasco**).
- Consell Assessor de la Protecció Radiològica. Departament de Sanitat. (**Norbert Galindo**).
- Consell Assessor del director del Servei Català de la Salut. (**Boi Ruiz i Jordi Calsina**).
- Comissió Tècnica de la Central de Balanços del Servei Català de la Salut. (**Mònica Corominas**).
- Consell Assessor del Pla Integral d'Urgències de Catalunya. Servei Català de la Salut. (**Fermí Roqueta i Anna Riera**).
- Òrgan Tècnic del Llibre Blanc de les Professions Sanitàries del Departament de Sanitat. (**Boi Ruiz**).



10. Estudis i propostes sectorials

ADMINISTRATIUS i ECONÒMICS

- Anàlisi propostes per a la concertació 2003 en l'àmbit de l'Atenció Especialitzada d'Aguts, la Salut Mental i l'Atenció Sociosanitària.
- Escenari econòmic de l'exercici. Incrementos proposats per l'SCS i propostes alternatives.
- Estudi del pressupost del SCS/ICS per a l'any 2004. Anàlisi comparativa amb el 2003.
- Informe sobre les implicacions en el sistema de facturació dels centres per les incidències amb la informació del CIP.
- Estudi, avaluació i elaboració d'al·legacions al Projecte d'ordre per la qual s'estableix una prova pilot per a la implantació d'un sistema de compra de serveis de base poblacional.
- Informe sobre el Projecte de Llei de mesures contra la morositat en operacions comercials.
- Estudi i proposta per a la millora de la gestió de la tresoreria en base a la transformació de l'endeutament a curt termini a llarg.
- Informació sobre novetats legislatives per a 2003: Lleis de pressupostos i 'acompanyament de l'Estat i de la Generalitat; reforma de l'IRPF; reforma de les hisendes locals i de l'IAE; reforma de les lleis de fundacions i de mecenatge

SANITARIS

- Proposta d'indicadors per a constituir la Central de Resultats del Sistema Sanitari Català.
- Seguiment i avaluació de forma continua totes les propostes de base poblacional en l'assignació de recursos.
- Anàlisi de la proposta de l'SCS sobre el Model d'Assegurament i TIS (assignació del nivell de cobertura).
- Anàlisi, i avaluació del Real Decreto 1277/2003, de 10 de octubre, por el que se establecen las bases generales sobre autorización de centros, servicios y establecimientos sanitarios.
- Anàlisi de la Instrucció 1/2003 del DSiSS per a regular els requisits per a la realització d'estudis post-autorització de medicaments en els centres sanitaris de la xarxa sanitària d'utilització pública i creació de la comissió assessora sobre estudis post-autorització de medicaments (CAEPAM).



- Suport a la implantació del model de qualitat **EFQM** a les institucions que presten serveis sanitaris
- Avaluació i elaboració d'al·legacions al Projecte de decret pel qual es regula el règim jurídic i el procediment d'autorització dels dipòsits de medicaments en centres, serveis o establiments on es duen a terme tractaments que requereixen assistència farmacèutica.
- Avaluació i elaboració d'al·legacions al Projecte de decret de modificació del Decret 152/2002, pel qual s'estableixen les condicions higienicosanitàries per a la prevenció i control de la legionel·losi.
- Anàlisi i elaboració d'al·legacions al projecte de decret pel qual es modifica el circuit de notificació de determinades malalties de declaració obligatòria.
- Anàlisi i elaboració d'al·legacions al projecte de decret pel qual es dicten normes complementàries relatives a l'especialitat d'obstetrícia i ginecologia.
- Anàlisi i elaboració d'al·legacions al Decret 227/2003, de 23 de setembre, de modificació del Decret 262/2000 de 31 de juliol, de reestructuració del Departament de Sanitat i Seguretat Social.

LABORALS

- Impugnació del "Segundo convenio colectivo de empresas y trabajadoras/as de atención domiciliaria y trabajo familiar de Catalunya".
- Estudi de la situació sociolaboral dels diferents sectors de la UCH.
- Anàlisi, avaluació i propostes d'esmenes a la Ley de Ordenación de la profesiones Sanitarias.
- Anàlisi, avaluació i propostes d'esmenes al text de l'Estatuto Marco del personal estatutari dels serveis de salut.
- Anàlisi i avaluació del Real Decreto 1046/2003, de 1 de agosto, por el que se regula el subsistema de formación profesional continua.
- Anàlisi i estudi de la situació de la manca d'especialistes en el sector. Disseny de les actuacions a emprendre.



11. Memòria del Sector d'Atenció Especialitzada de Malalts Aguts

ESTUDIS I INFORMES

- Impacte econòmic de l'aplicació de les tarifes de la concertació 2003. Situació de les tresorereries.
- Anàlisi de l'evolució economicofinancera dels centres hospitalaris d'atenció a malalts aguts. Informe tècnic amb les dades de la Central de Balanços 2001.
- Presentació a l'SCS i discussió de l'inventari de les actuacions delegades per part de l'SCS o DSiSS sense l'assignació de recursos corresponent.
- Requeriments d'informació per part de l'SCS en relació als Objectius del Pla de Salut i plantejament d'accions.
- Estudi de la proposta feta per l'SCS d'un Protocol de Medicació Hospitalària de Dispensació Ambulatòria que inclou les recomanacions i criteris d'utilització dels medicaments d'ús hospitalari de dispensació ambulatòria i els criteris d'exclusió de medicaments d'aquest catàleg.
- Estudi de la viabilitat de limitar el creixement de la despesa de la Medicació Hospitalària de Dispensació Ambulatòria en els objectius del Pla de Salut.
- Anàlisi de la problemàtica de la concertació de Productes Intermedis amb l'ICS i assessorament jurídic corresponent.
- Anàlisi i estudi de la proposta de l'SCS de Reordenació de l'atenció nefrològica a Catalunya i decret regulador.
- Estudi de la proposta de l'SCS de revisió del sistema de pagament actual: Implantació d'un nou IRE, nou sistema de pagament de la marginalitat, pagament del terciarisme, sistema de pagament per a l'activitat ambulatòria hospitalària d'urgències, consultes externes i hospital de dia.
- Estudi, conjuntament amb el Consorci Hospitalari de Catalunya, del consum relatiu de recursos per línies d'activitat dins dels hospitals de la XHUP.
- Avaluació del projecte de seguiment de les llistes d'espera d'atenció ambulatòria especialitzada i proves diagnòstiques de l'SCS.
- Estudi de l'estructura de costos del VAM i bases SEM per tal d'avaluar la suficiència de la tarifa.
- Anàlisi i estudi dels resultats de la prova pilot del Nou Model d'Accreditació.
- Valoració i consideracions a la proposta de projecte de decret del DSiSS pel qual es regula l'acreditació de centres d'assistència hospitalària aguda i presentació d'al·legacions al mateix.
- Informació de l'actualització de l'acord signat pel Departament de Sanitat i Seguretat Social i l'Església Catòlica que modifica el marc de col·laboració signat al 2001.



- Informació sobre el Projecte d'Instrucció 02/2003, reclamacions i suggeriments. Aplicatiu per a la gestió de reclamacions (GRE).
- Propostes tècniques per a la negociació del conveni amb UNESPA per l'atenció als lesionats en accident de trànsit.

GRUPS DE TREBALL RELACIONATS

PROPIS

- Grup de Treball per avaluar i proposar el criteri de distribució dels recursos addicionals destinats a les millores salarials dels convenis col·lectius
- Grup de treball, conjuntament amb el CHC, per a l'anàlisi de l'estructura de costos per línia d'activitat dels hospitals de la XHUP.

DE REPRESENTACIÓ

- Comissió Assessora d'Accreditació de Centres Hospitalaris de Malalts Aguts de Catalunya (**JM. Adserà**)
- Grup de Treball de Central de Resultats (**B. Ruíz**)
- Grup Promotor per al Desenvolupament del Nou Model d'Accreditació Sanitària a Catalunya (**JM. Adserà; A.Riera**)
- Comissió Assessora en Matèria d'Assaigs Clínics (**J.Roma**)
- Comissió de Terciarisme (**JM. Adserà**)
- Comissió de Formació Postgraduada del Personal Sanitari de l'SCS (**J. de Nadal**)
- Comissió Parlamentària de Seguiment i Control de les Llistes d'espera (**B. Ruíz**)
- Comissió de Seguiment i Comissió Tripartida de la Pòlissa de Responsabilitat Civil (**C. Fontcuberta**)
- Comissió Tècnica de Farmàcia Hospitalària de Dispensació Ambulatoria. (**A. Riera**)
- Comissió Sistema de Pagament Hospitalari (**LI. Sotorres; A. Riera**)
- Consell Assessor de Qualitat Assistencial de Catalunya (**JM. Adserà**)
- Grup de Coordinació i Seguiment del Pla d'Atenció Integral a la Cardiopatia Isquèmica (**B. Ruíz; A.Riera**)
- Consell Assessor del PIUC (**F. Roqueta; A. Riera**)
- Comitè de Direcció del Pla Director d'Oncologia del SCS (**A. Riera**)
- Grup de Treball sobre Medicaments i Productes de Nutrició Parenteral i Enteral de Dispensació Ambulatoria als Hospitals de la XHUP (**A. Riera**)
- Grup de Treball Mesa Institucional Direccions d'Infermeria (**E. Veciana**)
- Comissió Tripartida de l'SCS de la Pòlissa d'Assegurança de Responsabilitat Civil Professional (**C. Fontcuberta**)



JORNADES TÈCNIQUES

- Jornada sobre els CEIC.
- Jornada sobre novetats legislatives laborals.
- Jornada de Presentació del Codi Tipus de la UCH.





12. Memòria del Sector d'Atenció de Mitja i Llarga Estada

ESTUDIS I INFORMES

- Avaluació del Nou sistema de pagament i anàlisi de les perspectives de finançament del sector.
- Estudi de l'impacte de l'aplicació del Decret pel qual s'estableixen la tipologia i les condicions funcionals dels centres i serveis socio-sanitaris i se'n fixen les normes d'autorització.
- Avaluació i seguiment de les implicacions de l'aprovació de l'Ordre de desplegament dels estàndards de pertinença a la xarxa socio-sanitària.
- Anàlisi i avaluació de la territorialització de la xarxa socio-sanitària.
- Anàlisi del projecte d'Avaluació de Qualitat del Programa Vida als Anys i presentació de noves propostes de indicadors de qualitat
- Estudi del cost de l'equiparació salarial del sector de socio-sanitari i estimació dels recursos necessaris per a l'equiparació del personal Socio-sanitari al conveni de la XHUP
- Estudi del CMDB socio-sanitari i la validació dels pesos relatius del RUG-III.
- Valoració del manual d'avaluació dels estàndards de pertinença a la xarxa Socio-sanitària.
- Estudi sobre els costos de l'atenció de la llarga estada, per tal de valorar la suficiència de la tarifa.
- Anàlisi i proposta de revisió dels programes de prescripció de tractaments crònics i revisió de la Instrucció elaborada per l'SCS.
- Estudi sobre l'evolució del mòdul social de la tarifa socio-sanitària i la realitat de correspondència amb l'IPC 2003.
- Establiment d'acords de col·laboració amb l'SCS per al suport a la implantació del nou CMBDSS.
- Estudi de la seguretat jurídica prèvia al desplegament del decret dels Estàndards de qualitat de pertinença a la xarxa socio-sanitària.

GRUPS DE TREBALL RELACIONATS

PROPIS

- Grup de Treball per a analitzar i fer propostes sobre els indicadors i temes presentats pel programa d'Avaluació de Qualitat del Programa Vida als Anys.
- Grup de Treball sobre un estudi de costos del sector socio-sanitari



- Grup de treball per a la proposta de la UCH en relació al Model d'Atenció Sociosanitària: cartera de serveis, organització i finançament.
- Grup de Treball Estudi de validació de pesos resultants del sistema de classificació RUG III a Catalunya, elaborat conjuntament per UCH, CHC, ACES i SCS.
- Grup de Treball per Definir les Necessitats de Formació del Sector Sociosanitari.

DE REPRESENTACIÓ

- Comitè Tècnic Sociosanitari de l'SCS. (**LI. Bachs; E. Veciana; E. Ribera**)

JORNADES TÈCNIQUES

- III Jornada Sociosanitària i Social, organitzades conjuntament amb ACRA i ACES. CaixaForum. Barcelona, 12 novembre de 2003. Nivells assistencials: coordinats, integrats o desintegrats?
- Participació Firagran 2003
- Jornades Tècniques de Firagran 12-13 de juny. Confidencialitat de dades: Codi Tipus. UCH





13. Memòria del Sector d'Atenció de la Salut Mental

ESTUDIS I INFORMES

- Avaluació i seguiment de les implicacions de l'aprovació de l'Ordre de desplegament dels estàndards de pertinença a la xarxa de Salut Mental.
- Estudi de la seguretat jurídica prèvia al desplegament del decret dels Estàndards de qualitat de pertinença a la xarxa de Salut Mental.
- Anàlisi i avaluació de la territorialització de la xarxa de Salut Mental.
- Anàlisi de l'evolució econòmicofinancera dels centres de Salut Mental. Informe tècnic amb les dades de la Central de Balanços 2001.
- Anàlisi de la proposta del Pla Integral de Salut Mental elaborada pel govern.
- Anàlisi estratègica de la negociació col·lectiva en el sector sanitari. Impacte en el sector de Salut Mental i característiques d'un conveni propi sectorial.
- Avaluació del sistema de pagament de Salut Mental i propostes alternatives per a retribuir l'activitat.
- Seguiment de l'impacte de l'acord per a la reordenació psiquiàtrica i propostes d'adequació.
- Anàlisi dels Indicadors d'avaluació de la compra de serveis de Salut Mental 2002.
- Seguiment de les implicacions de la resolució del concurs de la Pòlissa Responsabilitat Civil. Estudi per a la incorporació de les entitats de Salut Mental a la pòlissa de l'SCS i avaluació d'una proposta alternativa d'una pòlissa conjunta del sector de Salut Mental.
- Proposta de programa de formació de la UCH 2003-2004 per Salut Mental.
- Seguiment del tema de les tuteles i de la Comissió d'Assessorament i supervisió de les persones jurídiques sense ànim de lucre que tinguin atribuïda la tutela de menors o d'incapacitats.
- Plantejament de la inserció laboral en el camp de la Salut Mental.
- Anàlisi del cost de l'equiparació laboral del sector de Salut Mental. Informació dels resultats de l'estudi.



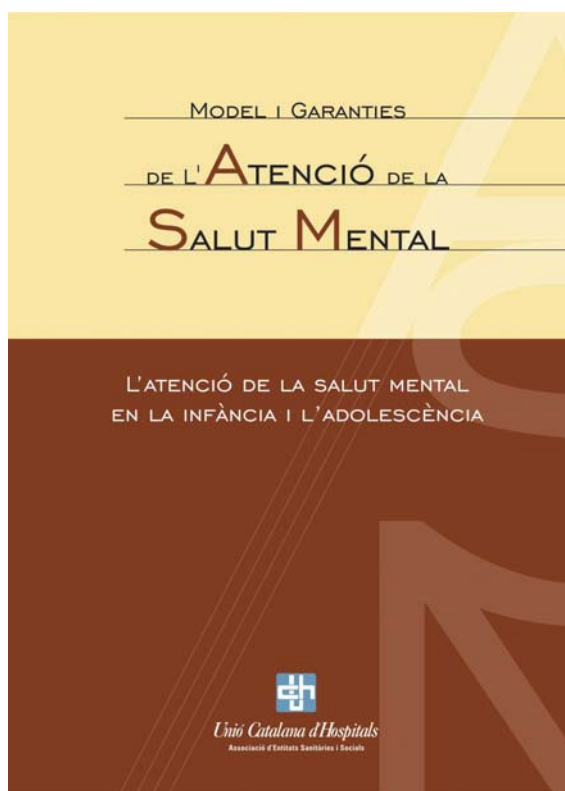
GRUPS DE TREBALL RELACIONATS

PROPIS

- Grup de treball revisió criteris avaluació dels estàndards de pertinença a la xarxa de Salut Mental.
- Grup de Treball del marc laboral i anàlisi de les característiques d'un conveni sectorial propi de Salut Mental.

DE REPRESENTACIÓ

- Comissió de Seguiment de l'acord amb l'SCS per a la Reconversió dels Hospitals Psiquiàtrics. (**J. Amigó**)
- Consell Assessor del Programa d'Atenció Psiquiàtrica i Salut Mental de Catalunya. (**J. Amigó; M. Marferrer**)
- Comissió Permanent del Consell Assessor del Programa d'Atenció Psiquiàtrica i Salut Mental de Catalunya. (**M. Marferrer**)
- Grup de Treball de l'SCS per un Nou Sistema de Pagament dels Serveis de Psiquiatria i Salut Mental. (**A. Riera**)
- Comissió d'Assessorament i Supervisió de les Persones Jurídiques Sense Ànim de Lucre que tinguin atribuïda la Tutela de Menors o d'Incapacitats de Departament de Benestar Social. (**J. Gonzalo**)





14. Memòria del Sector d'Atenció Primària

ESTUDIS I INFORMES

- Model del **sistema retributiu per objectius** entre els equips d'Atenció Primària: proposta i acord d'unificació de criteris entre els diferents proveïdors concertats i l'ICS.
- Lliure elecció de metge a l'Atenció Primària. Valoració de la proposta i de les conseqüències de la seva aplicació. Anàlisi i elaboració d'al·legacions al projecte de decret pel qual es regula la lliure elecció d'equip d'Atenció Primària de salut i metge de capçalera o pediatre.
- Càlcul de l'assignació pressupostària de farmàcia d'Atenció Primària i corresponsabilització amb l'SCS de la gestió de la despesa derivada de la prestació farmacèutica per a l'any 2003.
- Plantejament de les propostes i criteris per a l'elaboració d'un conveni marc i propi d'Atenció Primària. Anàlisi de la situació sociolaboral del sector per adaptar el conveni del sector a les especificitats pròpies de l'àmbit de l'Atenció Primària.
- Incapacitat transitòria: valoració de la proposta presentada pel DSiSS per un nou procediment de gestió de la mateixa i paper dels diferents agents. El nou ICAM. La gestió de les exploracions complementàries. Problemes en l'aplicació dels fitxers de comunicacions del sistema d'informació de gestió de la incapacitat temporal (GIT).
- Avaluació i aportació de consideracions l'Estudi del l'SCS per avaluar la diversificació de la provisió, encarregat pel SCS a la Fundació Avedis Donavedian
- Estudi i avaluació de sistemes que ens permetin conèixer la casuística a l'Atenció Primària: CMBD d'Atenció Primària.
- Anàlisi de la proposta de revisió dels programes de prescripció de tractaments crònics i de la proposta d'instrucció de l'SCS.

GRUPS DE TREBALL RELACIONATS

PROPIS

- Grup de Treball per a la Proposta d'un Conveni Col·lectiu de l'Àmbit de l'Atenció Primària.
- Grup de Treball conjunt amb el CHC per a Desenvolupar la Proposta d'un conveni Col·lectiu de l'Àmbit de l'Atenció Primària.



DE REPRESENTACIÓ

- Participació en la xarxa RedIAPP per a la recerca en Atenció Primària (**M. Biarnés**)
- Comissió paritària del Model d'Assignació Pressupostària de la Prestació Farmacèutica d'Atenció Primària i corresponsabilització de la seva gestió. (**J. Calsina; A. Riera**)
- Comissió de l'SCS per avaluar l'ajust de la fórmula capítativa. (**J. Calsina**)
- Grup de Treball del DSiSS sobre Règim Jurídic i Procediment d'Autorització dels Serveis Farmacèutics d'Atenció Primària. (**A. Riera**)
- Grup de Treball del DSiSS per al Seguiment de la Millora de la Gestió de la Incapacitat Temporal (GIT). (**J. Nonell**)
- Comissió de Coordinació entre les Oficines de Farmàcia i els EAPs (DSiSS). (**A. Riera**)
- Subcomissió del DSiSS per a la Integració de l'Oficina de Farmàcia als Equips d'Atenció Primària. (**A. Riera**)
- Comissió Assessora del DSiSS sobre estudis postautorització amb medicaments. (**J. Casabona**)

JORNADES TÈCNIQUES

- III Congrés Interdisciplinari d'Atenció Primària. Comitè Científic.





15. Memòria del Sector d'Activitat Privada

ESTUDIS I INFORMES

- Anàlisi de la denúncia de la negociació del conveni col·lectiu d'establiments sanitaris i plantejament de l'estratègia a seguir.
- Estudi sobre Provisió de productes intermedis a les entitats sanitàries.
- Estudi de les implicacions i plantejament d'accions concretes front a les pròrrogues per al 2004 de les adjudicacions de gestió de productes intermedis de l'ICS. Sol·licitud d'aplicació de l'IPC a les tarifes.
- Estudi del sistema de facturació de les companyies asseguradores i la seva repercussió en el sector
- Estudi sobre les tarifes dels productes intermedis de l'ICS
- Estudi de la fiscalitat del sector sanitari
- Conveni amb UNESPA per l'atenció als lesionats en accident de trànsit.

GRUPS DE TREBALL RELACIONATS

PROPIS

- Grup de treball sobre les relacions amb les companyies d'assegurances mèdiques.

DE REPRESENTACIÓ

- Comissió Assessora del DSiSS d'Entitats d'Assegurança Lliure d'Assistència Mèdico-farmacèutica. **(N. Galindo)**
- Consell Assessor del DSiSS de Protecció Radiològica. **(N. Galindo)**
- Comissió del DSiSS per a la Regulació Administrativa dels Laboratoris d'Anatomia Patològica. **(N. Galindo)**



16. Memòria del Sector d'Atenció a la Dependència

ESTUDIS I INFORMES

- Actualització de la base de dades dels proveïdors de serveis socials de Catalunya
- Estudi comparatiu del convenis col·lectius d'aplicació en el sector i la seva aplicació real.
- Estudi de l'impacte de l'aplicació del Protocol de Benestar Social per a la millora de la qualitat i del finançament del programa de suport a l'acolliment residencial (Aplicació de l'ordre 12/2002 de Benestar Social).
- Proposta de la UCH a ACRA per a la taula negociadora del conveni estatal.
- Avaluar l'avantprojecte de decret del govern central sobre l'assegurament de la dependència d'àmbit estatal.
- Anàlisi de la situació actual de la homologació de l'auxiliar de geriatria i components de la taula d'homologació
- Propostes a la disposició de professorat i possibles centres de formació pràctica d'alumnes per als cursos de formació ocupacional d'auxiliars de geriatria.
- Estudi evolutiu (1997-2002) comparatiu de les tarifes del ICASS i les tarifes de llarga estada sociosanitària, en relació a l'evolució de l'IPC a Catalunya i IPC nacional
- Anàlisi de les necessitats específiques de formació del sector.
- Estudi dels Nivells de dependència segons tipologia de la plaça
- L'anàlisi del cost de personal presentat en el mes de juliol, traspasat a les dades reals presentades segons les fitxes tècniques del sector.
- Denúncia del conveni col·lectiu de treball del sector d'empreses de treballadors/ores d'atenció domiciliària i treball familiar de Catalunya per als anys 2001-2004.

GRUPS DE TREBALL RELACIONATS

PROPIES

- Grup de Treball per a elaborar el "Model d'Atenció a la Dependència": cartera de serveis, organització i finançament.
- Grup de Treball per l'Anàlisi dels Costos reals del sector i valorar l'adequació de les tarifes del Protocol de Benestar Social per a la millora de la qualitat i del finançament del programa de suport a l'acolliment residencial
- Grup de Treball per l'Anàlisi Preliminar de la Situació Sociolaboral del Sector Social.



Unió Catalana d'Hospitals
Associació d'Entitats Sanitàries i Socials



Avda. Diagonal 520, 4r 3a
08006 Barcelona
www.uch.es
uch@uch.es



DE REPRESENTACIÓ

- Grup de Treball per a la Definició de l'Historia Integral del Resident (model assistencial de l'ICASS). **(P. Cano; E. Ribera)**
- Taula Tècnica de l'ICASS de seguiment dels acords del Protocol del Programa SAR **(P. Cano; E. Ribera)**
- Grup de Treball de l'ICASS del Protocol per a la millora de la qualitat i del finançament del programa de suport a l'acolliment residencial **(P. Cano; E. Ribera)**

JORNADES TÈCNIQUES

- Sessió informativa sobre Conveni col·lectiu de residències, sobre el tema "Interpretació dels 4 dies de lliure disposició de l'Artº. 48-B del vigent Conveni Col·lectiu", a càrrec del Sr. Francisco Carretero, assessor jurídic de la UCH.
- III Jornada Sociosanitària i Social, organitzades conjuntament amb ACRA i ACES. CaixaForum. Barcelona, 12 novembre de 2003. Nivells assistencials: coordinats, integrats o desintegrats?
- Participació Firagran 2003
- Jornades Tècniques del Firagran 12-13 de juny. Confidencialitat de dades: Codi Tipus. UCH
- Participació conjunta de Person i la UCH en la Jornada Tècnica Inforesidencias.com: "La transformació del sector de las residencias geriátricas. Claves de una nueva realidad", formant part de la taula rodona "Nuevas claves jurídicas y económicas" amb la ponència: ¿Vale la pena concertar/colaborar con la Administración?.





17. Cartera de serveis

Servei de consulta, informació i assessorament

Assessorament d'organització i gestió assistencial i recerca

- Informació general i normativa
- Responsabilitat civil professional
- Assessorament jurídic
- Protecció de dades:
 - Assessorament en matèria protecció de dades de caràcter personal
 - Auditoria de les mesures de seguretat
 - Formació en matèria de protecció de dades de caràcter personal
- Riscos laborals:
 - Assessorament en matèria de riscos laborals
 - Auditoria de prevenció de riscos laborals
 - Prevenció de riscos laborals

Assessorament econòmic, financer i patrimonial

- Informació general i normativa
- Fiscalitat
- Gabinet per a la gestió de cobraments
- Comptabilitat

Assessorament laboral i de recursos humans

- Negociació de convenis col·lectius del sector
- Comissió Paritària dels Convenis Col·lectius
- Aplicació dels Convenis Col·lectius del sector
- Assessorament jurídic
- Plans de Formació i Gestió de subvencions (FORCEM, Fons ocupacionals)



Serveis específics*

*En col·laboració amb la Fundació Unió Catalana d'Hospitals

PROTECCIÓ DE DADES

- **Codi Tipus**

Codi Tipus de la Unió Catalana d'Hospitals, redactat d'acord amb el que estableix la Llei Orgànica 15/1999 de 13 de desembre, sobre Protecció de Dades de Caràcter Personal, que va ser aprovat per la seva assemblea general de data 29 d'abril de 2002, i inscrit a la *Agencia de Protección de Datos* en data 12 de juliol de 2003.

El Codi Tipus té com a finalitat:

- Garantir la protecció de dades dels ciutadans.
- Facilitar a les entitats que s'adhereixin l'acompliment de la normativa vigent en matèria de protecció de dades.
- Facilitar una gestió segura i eficaç de la informació sanitària.
- Contribuir a divulgar els drets i els deures dels ciutadans en matèria de protecció de dades.

Entitats adherides: 120

- **Assessorament en matèria protecció de dades de caràcter personal**

Disseny dels diversos procediments, mecanismes i documents que garanteixin l'adequat compliment de la normativa vigent reguladora de la protecció de dades de caràcter personal.

Revisió del nivell d'implantació de les mesures de seguretat contingudes en els documents de seguretat elaborats per l'entitat, per tal de garantir la seva adequació a allò disposat per la normativa vigent en matèria de protecció de dades de caràcter personal, pel que fa a aspectes organitzats, jurídics i tècnics.

Tutories permanents o periòdiques al centre, monitoritzant, coordinant i organitzant els grups de treball de l'entitat responsables de la implantació de les mesures de seguretat.

Entitats adherides: 27



- **Auditoria de les mesures de seguretat ***

D'acord amb el Real Decret 994/99 cal realitzar auditoria bianual que verifiqui l'acompliment de les mesures reglamentàriament establertes i dels procediments i instruccions vigents en matèria de seguretat de dades.

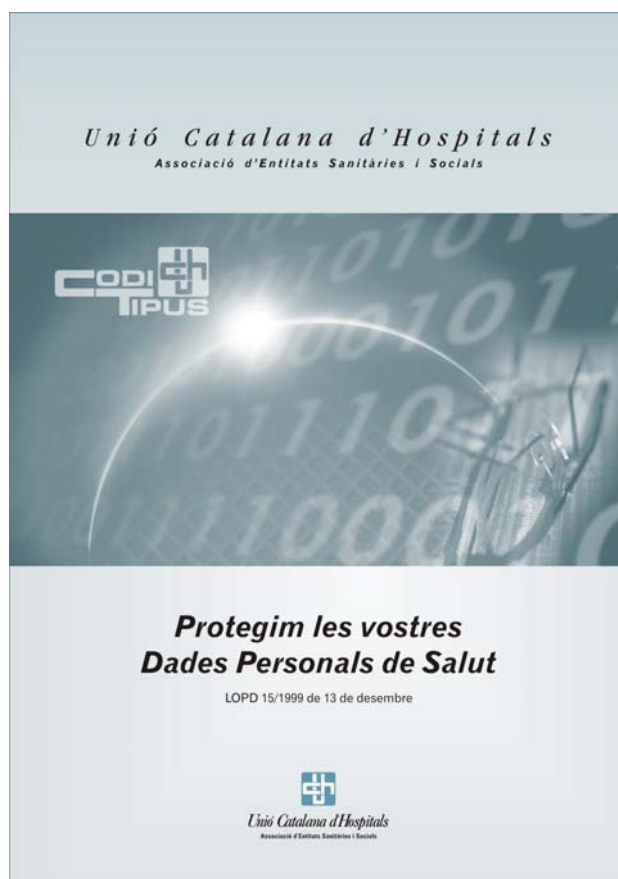
Entitats adherides: 8

*En col·laboració amb Faura-Casas

- **Formació en matèria de protecció de dades de caràcter personal**

Sessions de formació pel personal dels centres.

Entitats adherides: 7





RISCOS LABORALS

- **Auditoria de prevenció de riscos laborals**

El contingut general de l'auditoria d'acord amb el RD 39/1997:

- Auditoria de la Identificació i avaluació dels riscos (metodologia, verificacions, resultats i conclusions).
- Auditoria de la planificació i implantació de mesures (mesures definides, planificació efectuada, compliment normativa, coherència entre les mesures definides i el resultat de la identificació i avaluació).
- Auditoria del sistema intern de gestió (procediments, recursos disponibles, organització i coordinació dels recursos).

Entitats adherides: 7

- **Prevenció de riscos laborals**

Serveis Específics de Prevenció:

- Elaboració d'un pla d'actuació preventiu
- Avaluació dels factors de risc per lloc de treball
- Planificació de l'acció preventiva
- Informació i formació als treballadors en funció dels riscos
- Generació del Pla d'Emergència i primers auxilis
- Assessorament i participació en reunions de Comitè de Seguretat i Salut
- Confecció de la documentació que requereix l'apartat a -b- c- e de l'article 23 de la Llei de Prevenció.

Entitats adherides: 6



RECERCA

- **Comitè Ètic d'Investigació Clínica (CEIC)**

CEIC acreditat per la Direcció General de Recursos Sanitaris del Departament de Sanitat i Seguretat Social, dóna cobertura tan a entitats associades a la UCH com a entitats no associades en l'avaluació d'assaigs clínics i estudis post-autorització en el marc de la Nova Directiva Europea.

Entitats adherides, membres del CEIC: 6

- Althaia, Xarxa Assistencial de Manresa
- Fundació Privada Hospital Residència Sant Camil
- Hospital de l'Esperit Sant
- Clínica Barceloneta
- Fundació Hospital Sant Pere Claver
- Hospital Sant Joan de Déu de Martorell

Nombre d'assaigs clínics avaluats al 2003: 40

GABINET DE GESTIÓ DE COBRAMENTS*

Seguiment i cobrament de les factures a companyies d'assegurança en concepte d'assistència sanitària derivada d'accidents de trànsit.

Entitats adherides: 7

* Amb la col·laboració del CHC



SERVEIS DE TELECOMUNICACIONS

- **Consultoria**

Servei orientat a la gestió òptima de les telecomunicacions .

- Gestió dels costos de les comunicacions.
- Gestió de les infraestructures de comunicacions.
- Gestió de l contractació amb les empreses explotadores dels serveis de TV/telefonía d'habitacions i cabines.
- Nous serveis via les noves tecnologies de la informació: gestió d'Internet /Intranet /Extranet.

- **Acord Sanitel : Gestió dels costos de les comunicacions***

- Negociació conjunta de les tarifes de les operadores de telefonía.
- Seguiment de la facturació.

Entitats adherides: 77

* Amb la col·laboració del CHC

GABINET TÈCNIC D'ASSESSORAMENT DE RESPONSABILITAT CIVIL PROFESSIONAL

Entitats adherides: 35

GABINET DE SELECCIÓ DE PERSONAL

Selecció de personal directiu per a les entitats associades.



Nous serveis

CALL CENTER

La UCH inicia aquest servei pels seus associats el servei de Call Center amb la col·laboració de la Fundació Integralia i de la empresa Sayós & Carrera, S.L.

La FUCH mitjançant la Fundació Integralia pot aportar a aquells centres que ho sol·licitin, **certificat com Centre Especial de Treball**. Això és possible segons Real Decret 27/2000, de 14 de gener (BOE, núm. 22 de 26/01/2000) per el que s'estableixen mesures alternatives de caràcter excepcional al compliment de la quota de reserva del 2% a favor dels treballadors discapacitats per empreses de 50 treballadors o més.

Consultoria Call Center: 1

GESTIÓ D'AGREGACIÓ DE COMPRES

La FUCH inicia per a les seves entitats un servei de Gestió Conjunta de compres amb col·laboració amb la empresa ULIS (Unidad Logística Integral Sanitaria, S.L.).

Aquest servei ofereix:

- Assessorament en les compres.
- Informació sobre productes, preus, qualitats, proveïdors
- Negociació dels productes de forma centralitzada
- Aporta actualment la gestió ja feta de la cartera de productes de 54 centres.

Entitats adherides: 1

SERVEI DE QUALITAT ALIMENTÀRIA

Orientat a assolir la màxima seguretat dels aliments elaborats, que hem posat en marxa mitjançant un acord de col·laboració amb l'empresa Indulab, empresa especialitzada en seguretat i higiene alimentària en el sector de la restauració col·lectiva, i de prestigi reconegut en l'àmbit de l'assessorament tècnic i l'auditoria alimentària.



18. Consultoria

Projectes per:

- Fundació Institut Guttmann
- Corporació Sanitària Clínic
- Parc Sanitari Pere Virgili
- Hospital de Campdevàrol
- Hospital St. Joan de Déu de Martorell
- Althaia, Xarxa Assistencial de Manresa
- Fundació Puigvert
- Institut Pere Mata

* En col·laboració amb la Fundació Unió Catalana d'Hospitals



FUNDACIÓ UNIO

Unió Catalana d'Hospitals



19. Formació

Pla de Formació

2003- 2004

	Participants	Hores
La comunicació verbal: habilitats per parlar en públic	6	20
Relacions interpersonals i treball en equip	7	32
Gestió de les emocions: Intel·ligència emocional I	16	20
Presentacions en Power Point (1 ^a edició)	16	20
Presentacions en Power Point (2 ^a edició)	16	20
Tècniques de negociació per a directius	17	16
Habilitats emocionals per a un lideratge d'excel·lència	13	36
Estrès i burn-out: Tècniques per prevenir-lo i afrontar-lo	10	16
Microsoft Office – Avançat (1 ^a Edició)	12	30
Microsoft Office – Avançat (2 ^a Edició)	17	30
Maneig eficaç del Power Point	16*	20
Tenir cura del cuidador	15*	20
Encarar la vida, encarar la mort	15*	16
La qualitat de la pràctica clínica per a metges	10*	16
La qualitat de la pràctica clínica per a infermeres	13*	16
Nous paradigmes en l'atenció a l'usuari	15*	35
Terminologia mèdica i sanitària	10*	20
Iniciació a l'economia per a professionals sanitaris	10*	30
Atenció a l'usuari immigrant	12*	20
TOTAL	246	433

* Previstos 2004

Avaluacions Pla de Formació 2003:

• Continguts:	4,37/5
• Organització:	4,10/5
• Professorat:	4,50/5
• General:	4,40/5



Pla agrupat (Fundación Tripartita para la Formación en el Empleo)

El Pla agrupat de formació de la UCH (presentat a la Fundación Tripartita para la Formación en el Empleo per al seu finançament dins la convocatòria d'ajuts per a 2003):

- 356 accions formatives
- 16.633 participants
- 9.167 hores de formació
- 52 entitats associades adherides al Pla

Entitat	Accions	Participants
<i>Institut d'Assistència Sanitària</i>	13	650
<i>Fundació Hospital Sant Pau i Santa Tecla</i>	8	340
<i>Fundació Centres Assistencials i d'Urgències</i>	6	372
<i>Fundació Sociosanitària i Social Santa Tecla</i>	4	128
<i>Gestió de Serveis de Salut – H. Santa Maria de Lleida</i>	9	202
<i>ConSORCI Sanitari Integral:</i>		
• <i>Hospital Dos de Maig</i>	32	464
• <i>Hospital de l'Hospitalet</i>	17	782
• <i>Centres de Serveis Compartits</i>	10	46
<i>Assistència Integral Sanitària i Social, SA</i>		
• <i>CAPS</i>	17	305
• <i>Sociosanitari</i>	4	49
<i>Clínica Plató Fundació Privada</i>	6	448
<i>CAP El Remei-ABS Vic 2</i>	3	68
<i>Hospital Residència Sant Camil</i>	16	634
<i>Fundació Institut Guttmann</i>	5	146
<i>Hospital de Palamós CABE</i>	6	434
<i>FGS Hospital de la Santa Creu i Sant Pau</i>	57	2980
<i>ConSORCI d'Atenció Primària de l'Eixample</i>	9	68
<i>ICO</i>	2	50
<i>Hospital Sant Joan de Déu-Esplugues</i>	23	3718
<i>Althaia, Xarxa Assistencial de Manresa</i>	22	1094
<i>Mutuam M.P.S.</i>	7	139
<i>Sant Joan de Déu Serveis de Salut Mental</i>	33	1674
<i>Parc Sanitari Pere Virgili</i>	2	40
<i>L'Aliança MPS</i>	9	356
<i>Centres Assistencials Reunits, SA</i>	17	479
<i>Fundació Hospital Sant Joan de Déu de Martorell</i>	3	290



Altres accions

- Curs a distància amb el COMB : **Gestió empresarial de centres sanitaris: una visió integral. (Diploma de Capacitació)**
- **Formació Sociosanitària Servei Balear de Salut:** Estadies formatives dels professionals a centres de referència de la UCH.

Cursos "IN COMPANYY":

Accions desenvolupades a les entitats associades:

- Relacions Interpersonals i Treball en Equip
- Transferències i mobilitzacions (3 edicions)
- Relació d'Ajuda al pacient sociosanitari
- Taller de prevenció de nafres (2 edicions)
- Patró diagnòstic
- Millora de l'atenció telefònica
- Tècniques de presentació escrita
- Lideratge per a l'Excel·lència
- Abordatge de les incontinències
- Curs de la mort i el dol
- Atenció a l'usuari (2 edicions)
- Atenció a l'Usuari Immigrant
- Habilitats comunicatives
- Capacitats directives i de gestió
- Transferències i mobilitzacions

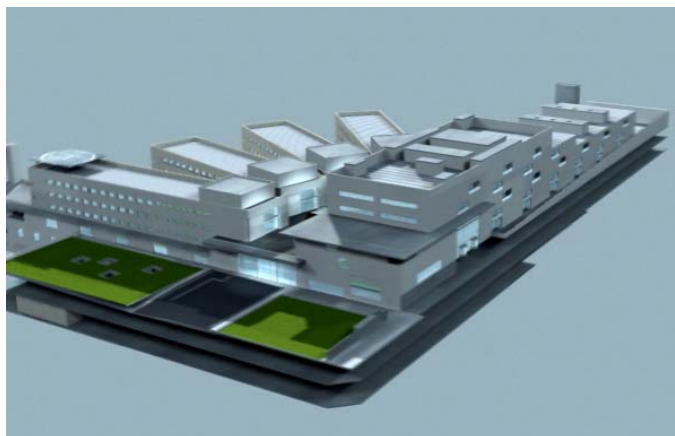




Becaris

Programa de formació per directius i tècnics en gestió sanitària, en col·laboració amb la Fundació Unió Catalana d'Hospitals i les entitats associades.

- Hospital de la Santa Creu i St. Pau 6 becaris.





20. Comunicació i activitats públiques

Mitjans propis

- **El Missatger:** informatiu setmanal electrònic d'informació sobre les activitats associatives.
- **Butlletí:** trimestral, amb un especial sobre les eleccions al Parlament de Catalunya.
- **Web:** Consolidació com a instrument bàsic de comunicació amb el sector i els associats en particular. Distinció *Web Mèdica Acreditada, que atorga el COMB*.
Visites durant l'any 2003: 31.295.
- **Notes de premsa:** 13 notes de premsa emeses.

Mitjans de comunicació sectorials i generals

- Presència de la UCH en els mitjans en totes aquelles qüestions sanitàries i socials d'interès.





Participació en jornades i congressos

Gener:

- **Jornada de presentació de les Oncoguies.**
Debat de cloenda.
Departament de Sanitat i Seguretat Social. Barcelona.
- **Novedades legislativas laborales y tendencias de la negociación colectiva.**
Ponència Taula rodona.
Foment del Treball Nacional. Barcelona.
- **La legislació sobre protecció de dades de caràcter personal i la seva obligatorietat per totes les empreses del sector sanitari.**
Ponència.
Fundació Salut, Empresa i Economia. Barcelona.

Març:

- **Convergència del sector sanitari i el sector assegurador.**
Ponència taula rodona.
FOSBA-Congrés. Barcelona.

Abril:

- **Salut i qualitat de vida: entre el dret universal i responsabilitat individual.**
Conferència: Responsabilitat pública i privada de salut.
FOSBA-Civis. Barcelona.

Maig:

- **Legislación sobre protección de datos de carácter personal.**
Ponència taula rodona.
Grupo Recoletos. Madrid.

Juny:

- **Posicionament per entendre l'actual debat sobre la financiació de la dependència.**
Ponència Taula rodona.
Firagran 2003. Edad y Vida. Barcelona



Actes organitzats

- **Assemblea general ordinària- 7 maig**
Conferència de cloenda: Artur Mas. Conseller en Cap.
Foment del Treball Nacional. Barcelona.
- **Presentació Codi Tipus de la UCH**
Sala d'Actes del Departament de Sanitat i Seguretat Social . Barcelona.
- **Presentació del programa electoral de sanitat: ERC**
Josep-Lluís Carod-Rovira i Ernest Benach.
Unió Catalana d'Hospitals. Barcelona.
- **Presentació del programa electoral de sanitat: PP**
Josep Piqué i Àngels estallé
Unió Catalana d'Hospitals. Barcelona.
- **Presentació del programa electoral de sanitat: PSC**
Marina Geli i Carme Figueras
Unió Catalana d'Hospitals. Barcelona.
- **Presentació del programa electoral de sanitat: IC-EV**
Imma Clarà.
Unió Catalana d'Hospitals. Barcelona.
- **Presentació del Comitè Ètic d'Investigació Clínica.**
Cloenda: Eugeni Sedano-Director general de Recursos sanitaris.
Unió Catalana d'Hospitals. Barcelona.





21. Balanç econòmic i financer

BALANÇ DE SITUACIÓ A 31 DE DESEMBRE DE 2.003		
<i>Dades en euros</i>		
ACTIU	Saldo a 31.12.03	Saldo a 31.12.02
IMMOBILITZAT	146.533,60	67.027,27
Immobilitzat immaterial	12.886,18	16.989,53
Propietat industrial	4.291,17	3.891,17
Aplicacions informàtiques	20.827,93	20.569,83
Amortització acumulada	-12.232,92	-7.471,47
Immobilitzat material	47.868,31	44.258,63
Altres instal·lacions	102.187,77	91.664,83
Mobiliari	131.403,73	130.035,88
Equips procés d'informació	31.592,35	28.305,70
Amortització acumulada	-217.315,54	-205.747,78
Immobilitzat financer	85.779,11	5.779,11
Altres crèdits	80.000,00	0,00
Dipòsits i fiançes constituïdes a llarg termini	5.779,11	5.779,11
ACTIU CIRCULANT	1.640.399,28	1.757.385,58
Deutors	1.537.486,38	1.589.172,96
Associats per quotes pendents	59.373,59	60.552,48
Empreses del grup, deutors	320.948,51	223.215,52
Deutors varis	1.160.551,19	1.309.823,37
Administracions públiques	1.031,50	0,00
Provisions per insolvències de tràfic	-4.418,41	-4.418,41
Tresoreria	102.912,90	167.611,62
Ajustaments per periodificació	0,00	601,00
TOTAL ACTIU	1.786.932,88	1.824.412,85
PASSIU	Saldo a 31.12.03	Saldo a 31.12.02
FONS PROPIS	180.028,86	178.547,21
Fons social	96.161,94	96.161,94
Resultats exercicis anteriors	82.385,27	80.561,34
Resultat de l'exercici	1.481,65	1.823,93
CREDITORS A CURT TERMINI	1.606.904,02	1.645.865,64
Creditors comercials	1.554.679,09	1.587.456,16
Deutes per compres i prestació de serveis	1.554.679,09	1.587.456,16
Altres deutes no comercials	52.224,93	58.409,48
Administracions públiques	27.682,35	29.532,14
Remuneracions pendents de pagament	24.542,58	28.877,34
TOTAL PASSIU	1.786.932,88	1.824.412,85



**COMPTE DE PÈRDUES I GUANYS DE L'EXERCICI TANCAT A
31 DE DESEMBRE DE 2003**

Dades en euros

	Saldo a 31.12.03	Saldo a 31.12.02
Ingressos d'explotació	1.036.572,14	1.132.493,07
Ingressos per quotes dels centres associats	716.880,00	681.000,04
Ingressos per subvencions de formació	316.692,14	451.493,03
Altres subvencions d'explotació	3.000,00	0,00
Despeses d'explotació	1.044.597,72	1.134.216,27
Aprovisionaments	15.961,77	17.985,01
Treballs realitzats per altres empreses	90.184,03	34.510,26
Despeses de personal	371.144,30	408.197,01
Dotació a l'amortització de l'immobilitzat	16.329,21	15.520,09
Pèrdues de crèdits comercials incobrables	5.529,61	0,00
Serveis exteriors	227.756,66	190.485,67
Transferències per subvencions de formació	316.692,14	451.493,03
Altres despeses de gestió	1.000,00	16.025,20
RESULTAT D'EXPLOTACIÓ	-8.025,58	-1.723,20
Ingressos financers	7.707,39	5.730,51
Despeses financeres	2,73	0,00
RESULTAT FINANCER	7.704,66	5.730,51
Ingressos extraordinaris	51.211,46	15,54
Despeses extraordinàries	47.482,73	766,29
RESULTAT EXTRAORDINARI	3.728,73	-750,75
RESULTAT ABANS D'IMPOSTOS	3.407,81	3.256,56
Impost sobre societats	1.926,16	1.432,63
RESULTAT DE L'EXERCICI	1.481,65	1.823,93