



La Unió
Associació d'Entitats
Sanitàries i Socials

Pla de treball 2010

*Nous escenaris, nous reptes, nous
compromisos*





ÍNDEX

1. Presentació	3
2. Pla Estratègic de La Unió 2010 -2015	5
3. Objectius de La Unió 2010.....	7
3. 1. Objectius estratègics	8
3. 2. Objectius sectorials	10
3. 3. Objectius corporatius	11
3.4. Objectius i Factors claus d'èxit	12
4. Pla d'Objectius i actuacions sectorials 2010	14
4.1. Objectius i actuacions dels consells de sector.....	14
4.2. Objectius i actuacions dels consells tècnic assessors.....	26
5. Cartera de serveis a l'associat	35
5. 1 Assessorament, consultoria i serveis.....	35
5. 2 Formació.....	35
5. 3 Anàlisi i estudis.....	36
6. Els associats	37
6.1. Entitats associades.....	37
6.2. Fòrum Associats Col·laboradors - FAC	38
6.3. Convenis col·lectius d'aplicació	38
7. Organització de La Unió.....	39
7.1. Òrgans de govern	39
7.2. Òrgans de participació.....	40
7.3. Estructura executiva	40
8. Pressupost 2010	41
DOCUMENTS ANNEXOS	42
Annex I. COMPOSICIÓ DE LA UNIÓ, ASSOCIACIÓ D'ENTITATS SANITÀRIES I SOCIALS I ASSOCIATS COL·LABORADORS.....	43
Annex II. MEMBRES DE LA JUNTA DIRECTIVA, CONSELL CONSULTIU DE GOVERN, CONSELL ASSESSOR DEL PRESIDENT I CONSELL MÈDIC ASSESSOR (novembre 2009).....	47
Annex III. ESTRUCTURA EXECUTIVA	50
Annex IV. REPRESENTACIÓ DELS ASSOCIATS	52
Annex V. ÀMBITS D'ASSESSORAMENT, CONSULTORIA I SERVEIS	54



1. Presentació

El Pla de Treball 2010 (PdT 2010) és el primer pla de treball que parteix del **Pla Estratègic de La Unió 2010-2015** aprovat (pendent) per Assemblea General de 17 de desembre.

Per tant, el seu origen està en una reflexió conjunta i participada sobre quins són els canvis d'entorn i tendències de futur; quins punts forts i febleses té La Unió per mantenir i reforçar la seva capacitat d'influència al servei dels interessos comuns dels associats per l'acompliment de la seva missió, i en conseqüència, quins valors compartits i línies estratègiques 2010-2015 han de centrar les prioritats d'actuació dels propers 5 anys.

La diversitat del teixit associatiu de la Unió esdevé en fortalesa si es comparteixen els **valors identitaris** que esdevenen en el comú denominador de la seva actuació: Professionalitat, Compromís, Diversitat, Independència i Innovació.

Un altre dels elements clau que s'ha tingut també en compte en el procés d'elaboració del Pla de Treball 2010 és **l'Enquesta a l'associat** tramesa l'octubre del 2009. La resposta dels associats sobre el que més els preocupa de l'entorn actual i sobre el propi funcionament de La Unió, ens ha de permetre incorporar al pla de treball els principals eixos de millora que apropin l'actuació de La Unió a les expectatives de l'associat.

L'exercici 2010 està marcat fonamentalment per l'entorn econòmic, i pel debat sobre les mesures per la sostenibilitat del sistema sanitari i pel desplegament de la Llei de la Dependència.

L'actual entorn de crisi econòmica exigeix esforços als poders públics per tal de limitar la creació d'expectatives als ciutadans; a les entitats i les empreses del sector per ajustar els seus creixements a la seva capacitat de gestió i d'obtenció de recursos; i als professionals per tal de vincular la millora de les condicions laborals a la millora de la productivitat del sector. No obstant, tant el sector sanitari com el sector social d'atenció a la dependència són sectors de creixement estratègic en el procés de reconversió del PIB que l'economia del país necessita.

El **debat sobre les fórmules de gestió** és un dels altres elements d'entorn que exigeix posicionaments fermes i argumentats pel que fa a la contribució a l'eficiència i sostenibilitat de les polítiques públiques. Un dels trets característics del model català és la convivència publicoprivada, basada en unes regles de joc i uns instruments de relació entre l'Administració i les entitats proveïdores, que han permès optimitzar al màxim el pressupost disponible i gaudir d'uns resultats objectivats en salut i satisfacció del ciutadà referents en els països del nostre entorn.

La confusió actual que provoca identificar finalitat social amb provisió pública i control amb limitació dels instruments de gestió, pot acabar afectant a la qualitat i sostenibilitat de les polítiques públiques i en el cas concret dels serveis sanitaris i socials, desapropiar les potencialitats diferencials de la xarxa de provisió i dels instruments de gestió.

Només la transparència i el rendiment de comptes legitimen, juntament amb els resultats obtinguts, la idoneïtat o no dels models de gestió.

Aquest nou entorn ens obliga a tornar a posar en valor els conceptes d'**autonomia de gestió, gestió professionalitzada, la col·laboració publicoprivada, transparència i rendiment de comptes, innovació i capacició**, a partir del compromís de generar model més enllà dels interessos particulars, i a partir del pacte i el consens, de les aliances estratègiques i institucionals i d'una nova manera d'entendre i exercir el concepte de lleialtat institucional.



Aquest és un dels eixos clau que inspira el PdT 2010: **posar en valor i objectivar** els elements clau de model que defensa La Unió basats fonamentalment en el valor de la diversitat i de **l'aportació de les organitzacions** en la gestió de recursos, coneixement i innovació en la gestió com a factors estratègics del creixement sostenible.

El Pla de Treball de La Unió 2010 ha de permetre avançar-nos-hi des d'una actitud proactiva, anticipant-nos en el diagnòstic i en les respostes, i sobretot en la cohesió i la coherència entre el que es diu i el que es fa.

Metodològicament, a partir de les línies estratègiques 2010-2015, el PdT 2010 manté l'estructura d'objectius i actuacions, diferenciant els que són estratègics, sectorials i operatius i amb un pla de treball concret per a cada consell de sector i consell tècnic assessor com a principals espais de participació i proactivitat de l'associat. També s'incorpora, com a punt de millora per al seguiment objectiu de resultats, el factors clau de seguiment estratègic.

El Pla de Treball s'ha elaborat a partir de la **participació dels associats** en els diversos consells i grups de treball. Una vegada més volem agrair la seva participació i compromís.

La Junta Directiva de La Unió

17 de desembre de 2009



2. Pla Estratègic de La Unió 2010 - 2015

El Pla Estratègic de La Unió 2010-2015, fruit d'un procés participatiu que es centra en la 1a Jornada associativa de La Unió al Món Sant Benet de 20 d'octubre de 2009, posa en valor el recorregut històric de La Unió, analitza els canvis d'entorn i tendències de futur i actualitza la definició de la Missió i Valors de La Unió i fixa les Línies Estratègiques 2010-2015 d'acord amb el *Document Pla Estratègic de La Unió 2010-2015. Nous escenaris, nous reptes, nous compromisos* aprovat per Assemblea General de 17 de desembre de 2009.



MISSIÓ:

LA UNIÓ DEFENSARÀ ELS INTERESSOS GENERALS DE LES EMPRESSES ASSOCIADES, ACTUANT EN REPRESENTACIÓ SEVA, AMB L'OBJECTIU DE GARANTIR ELS MILLORS RESULTATS EN LA PRESTACIÓ EFICIENT I DE QUALITAT DELS SERVEIS I D'ATENCIÓ A LA DEPENDÈNCIA. HO FARÀ DES DEL RESPECTE PER LA DIVERSITAT DEL MERCAT I PROMOENT LA COL-LABORACIÓ ENTRE ELS SEUS AGENTS.



VALORS:

PROFESSIONALITAT: Exercida amb transparència a través de l'autonomia en la gestió desenvolupada sota criteris d'eficàcia i eficiència amb l'objectiu de garantir la qualitat dels resultats

COMPROMÍS: Envers les persones i les institucions des d'una actitud de lleialtat exercida de manera responsable i solidària per un comportament ètic

DIVERSITAT: Com a reflex del model català que volem defensar des d'un posicionament obert, proper i transversal que ens permet assumir la representativitat real de totes les entitats, empreses i institucions que conviuen en el mercat

INDEPENDÈNCIA: En l'exercici coherent de la llibertat d'acció i opinió que justifica la nostra existència com a organització empresarial

INNOVACIÓ: Com a eix central de la nostra activitat derivat de la convicció que només el dinamisme, l'anticipació i la proactivitat garanteixen l'adaptabilitat necessària per viure el futur com una oportunitat

LINIES ESTRATÈGIQUES 2010-2015:

1.- POSAR EN VALOR EL QUE FAN LES EMPRESES I ENTITATS ASSOCIADES. Mitjançant l'experiència, el coneixement i els resultats compartits, en especial aquells derivats de l'àmbit de la gestió aplicada que converteixen a les organitzacions i empreses del sector en referents de la innovació i, en paral·lel, reforcen els valors identitaris de La Unió.

2.- REFORÇAR EL PAPER DE LA UNIÓ EN L'ÀMBIT DELS SERVEIS SOCIALS I D'ATENCIÓ A LA DEPENDÈNCIA. Fent un esforç per millorar el coneixement específic del sector social i aprofitant els aspectes diferencials del teixit associatiu de La Unió per assolir l'encaix dels serveis sanitaris i socials en l'atenció integral a les persones.

3.- FER VISIBLE L'ATENCIÓ SANITÀRIA I A LA DEPENDÈNCIA COM UN SERVEI PÚBLIC DE MERCAT. Treballant per a una concurrència de demanda i finançament públic i privat, i una oferta amb mitjans de titularitat pública i privada diversa que, amb diferents nivells de cooperació, aporta valor afegit.

4.- IMPULSAR EL PROFESSIONALISME COM A EIX DE GESTIÓ DELS CENTRES. Promovent l'impuls de les polítiques d'empresa adreçades a reforçar el discurs assistencial i la gestió clínica per a aconseguir la necessària implicació efectiva dels professionals en les organitzacions.

5.- POTENCIAR ELS ELEMENTS IDENTITARIS COM A FACTOR DE COHESIÓ. Posant en valor els elements identitaris de La Unió per cohesionar les accions, generar estat d'opinió i actuar com a comú denominador de la diversitat associativa.



3. Objectius de La Unió 2010

Els objectius de La Unió pel 2010, que emanen de les anteriors línies estratègiques, i sobre la base dels que es desplegaran els projectes i actuacions, s'estructuren en tres grans blocs:

- **Objectius estratègics (E):** adreçats a donar resposta a les línies estratègiques de La Unió mitjançant actuacions que generen estat d'opinió i propostes estratègiques per orientar els canvis necessaris per a la gestió eficient del sistema.
- **Objectius sectorials (S):** adreçats a potenciar el coneixement i elaborar estat d'opinió sobre els models i instruments de gestió assistencial i organitzativa específics de cada àmbit sectorial, i especialment en la seva relació amb l'Administració.
- **Objectius corporatius (C):** adreçats a la millora de la qualitat de l'organització i del funcionament intern de La Unió com a entitat al servei de l'associat i al servei dels objectius estratègics i sectorials.

El desenvolupament de cadascun dels següents objectius pivota sobre tres pilars fonamentals: la visió estratègica de l'objectiu, la seva concreció operativa i la comunicació, a nivell intern i extern:





3. 1. Objectius estratègics

Són objectius estratègics del Pla de Treball 2010 de La Unió:

E. 1.- Promoure la innovació, compartint i ampliant coneixements i experiències

Promoure la innovació com a instrument per a la sostenibilitat i creixement futur del sector, posant en valor el que fan les organitzacions, compartint coneixement i experiències.

- Promoure la participació activa de les organitzacions i els professionals en les sessions de treball i jornades tècniques benchmarking d'innovació en gestió.
- Disseny, desplegament i difusió dels Quaderns de Gestió Aplicada de La Unió, que inclourà el relat de casos i experiències de les entitats associades en àmbits d'innovació i gestió vinculats a línies estratègiques de La Unió. En el 2010 es prioritzaran els àmbits següents: aliances estratègiques; participació/implicació dels professionals en les organitzacions; atenció integral en el territori; comunicació en educació en salut en l'entorn comunitari.
- Consolidar la Jornada del Fòrum d'Associats Col·laboradors com a punt de trobada referent del partenariat entre entitats sanitàries i socials i empreses de béns i serveis com a instrument que aporta valor a la innovació en gestió.
- Potenciar el benchmarking d'indicadors de resultats amb l'objectiu d'avançar en l'anàlisi qualitativa de la informació i alhora compartir millors pràctiques associades a bons resultats. En el 2010 es consolidarà i es posarà en marxa la segona fase del Benchmarking en salut mental, es consolidarà el procés de benchmarking iniciat en el procés assistencial MRSA i s'iniciaran nous àmbits d'acord amb les iniciatives que sorgeixin dels consells de sector i consells tècnics assessors de la Unió.
- Promoure proactivament nous àmbits d'innovació. Un dels àmbits previstos en el 2010 serà el de l'Hospital Sostenible.
- Desplegar la política de reconeixement de La Unió a les iniciatives i projectes de les organitzacions i els professionals. En el 2010 es consolidaran les dues línies iniciades: Patrocini del Premi FAD a l'excel·lència en qualitat en innovació en l'àmbit sociosanitari i dependència; Segona convocatòria de l'Observatori ESADE-Unió de projectes i experiències en col·laboració públicoprivat i, s'obrirà un espai propi de reconeixement.
- Ampliar i compartir coneixement i experiències directives fonamentalment a través de tres àmbits d'actuació: workshops directius; intercanvi internacional d'experiències i, promoure espais propis de docència i formació directiva en l'àmbit de la gestió aplicada en col·laboració amb universitats i escoles de negoci.

E2.- Reforçar el suport al discurs assistencial entorn els nous paradigmes d'atenció a les persones

El perfil i necessitats de demanda de serveis i el desplegament de les noves tecnologies requereixen nous models de gestió assistencial d'atenció a les persones. És important acompanyar aquests processos del discurs assistencial que faciliti el punt de trobada entre administració, organitzacions i professionals situant al ciutadà en l'eix del sistema.

Pel 2010 des de La Unió es vol contribuir al debat compartit i aportació en dos àmbits clau:

- Gestió assistencial compartida i atenció integral de serveis assistencials en el territori
- Models de gestió assistencial centrats en l'encaix serveis sanitaris i serveis socials.



E3.- Promoure vies de resposta als nous reptes del professionalisme assistencial

Diferents factors conflueixen en un nou escenari entorn el professionalisme assistencial i requereixen noves estratègies i actuacions de relació pel conjunt del sistema i en l'àmbit concret de les organitzacions sanitàries.

Pel 2010 des de La Unió es treballarà en diferents àmbits:

- Definir els eixos clau de posicionament qualitatiu de La Unió en els diferents àmbits objecte de negociació col·lectiva
- Promoure el debat sobre els valors del nou professionalisme assistencial
- Posar en valor les polítiques professionals de les organitzacions
- Donar suport als nous requeriments de gestió de recursos humans vinculats al desplegament d'aliances estratègiques

E4.-Desplegar el posicionament Unió sobre la convivència del sector sanitari i social de finançament públic i privat

En el 2009 La Unió va aprovar el decàleg de posicionament de la Unió sobre el sector de finançament privat basat en la convivència amb el sector de finançament públic i alhora en la necessitat de reforçar i posar en valor els elements diferencials i aportacions del sector de finançament privat al sistema.

En aquesta línia en el 2010 es prioritzen els àmbits d'actuació següents:

- Consensuar una proposta de codi ètic sobre l'activitat privada de les entitats públiques i/o que operen en el SISCAT
- Promoure punts de trobada del sector assegurador i el sector de provisió privada per a debatre sobre els principals eixos de reconversió del sector
- Promoure i posar en valor l'aportació diferencial del sector de finançament privat

E5.- Reforçar i posicionar en un entorn obert els elements identitaris de La Unió

La diversitat del teixit associatiu de La Unió aporta valor diferencial a l'organització empresarial Unió i es sustenta sota uns valors compartits que actuen com a factor de cohesió i d'identitat pròpia i que aporten al conjunt del sector i de la societat un model de prestació de serveis assistencials innovador basat en els resultats, la innovació i la professionalització.

En el 2010 des de La Unió es promouran les següents actuacions:

- Promoure el debat, reescriure i difondre el posicionament de La Unió sobre el model de prestació de serveis sanitaris i socials que defensa La Unió
- Desplegar noves propostes en relació al Pacte per a la sostenibilitat del sistema sanitari i social a Catalunya signat el 30 d'octubre del 2008
- Convocar el II Encontre del Management Sanitari i Social com a punt d'encontre amb les entitats empresarials i socioeconòmiques
- Convocar la II Jornada Associativa de La Unió com a punt de trobada de debat i posicionament associatiu
- Consolidar els Esmorzars de Treball de La Unió com a punt de trobada i debat amb experts i mitjans de comunicació



- Reforçar l'àmbit relacional de La Unió en espais estratègics d'interacció a nivell institucional i territorial
- Actualitzar i innovar els instruments de presentació institucional de La Unió

3. 2. Objectius sectorials

Són objectius sectorials i transversals del Pla de Treball 2010 de La Unió:

S1.- Enfortir la participació de l'associat i potenciar els Consells de Sector i Consells Tècnics Assessors com a òrgans de participació activa

Un dels eixos clau de La Unió són els Consells de Sector i els Consell Tècnics Assessors que permeten garantir la defensa dels interessos generals de l'associat i alhora optimitzar el coneixement i expertesa necessària per promoure nous plantejaments i projectes compartits.

En el 2010 es prioritzen les actuacions encaminades a:

- Reforçar les dinàmiques de funcionament que, d'acord amb l'actual estructura dels plans de treball sectorial, promoguin la participació, la proactivitat i eficàcia de les propostes d'actuació i el benchmarking d'experiències entre associats
- Promoure i optimitzar la interrelació entre consells de sector i entre consells de sector i consells tècnics assessors per optimitzar l'aportació de la diversitat del teixit associatiu de La Unió
- Promoure sessions i jornades tècniques de treball que arribin als professionals de les organitzacions

S2.- Prioritzar l'anàlisi i abordatge transversal sobre nous paradigmes d'atenció a les persones

Per al desplegament de l'objectiu estratègic E2, contribuir al debat compartit i aportació sobre dos reptes d'abordatge assistencial en l'atenció a les persones: Gestió assistencial compartida i atenció integral de serveis assistencials en el territori; Models de gestió assistencial centrats en l'encaix serveis sanitaris i serveis socials, es requereix d'una treball i anàlisi transversal entre els diferents consells de sector implicats, amb el suport dels consells tècnics assessors.

S3.- Promoure el debat transversal i fer aportacions estratègiques i operatives entorn els instruments centrals de model

El model de gestió de serveis públics basat en la separació de les funcions de finançament i compra de la de provisió de serveis en el marc d'una xarxa de proveïdors professionalitzada, requereix d'uns instruments centrals que garanteixin l'equitat, eficiència i qualitat del serveis de cobertura pública.

- La Unió, a partir del debat compartit i transversals dels diferents consells de participació, representa als associats en les taules tècniques que l'Administració estableix amb les associacions empresarials. És en aquests fòrums, on cal fer aportacions constructives i proactives que ens permetin avançar conjuntament en el disseny i operativització dels instruments bàsics de relació: instruments de planificació; model de xarxa de proveïdors; model d'autorització i acreditació de centres; model de contractació i sistemes de pagament; model d'avaluació; central de Resultats; sistemes d'informació





S4.- Vetllar pels interessos dels associats en els processos clau de negociació

- Els processos claus de negociació de les organitzacions empresarials es centren fonamentalment en dos: procés de negociació col·lectiva dels convenis laborals amb els sindicats i el procés anual de negociació de les tarifes i l'acció concertada amb l'Administració.
- Paral·lelament, avançar en altres àmbits estables de negociació de tarifes amb UNESPA (mútues d'accidents de trànsit) i MATMPSS (mútues d'accidents laborals i malalties professionals).

3. 3. Objectius corporatius

Són objectius corporatius i interns del Pla de Treball 2010:

C1.- Consolidar i potenciar el Sistema de Gestió de la Qualitat de La Unió

La Unió ha adquirit el compromís amb la millora continua de la qualitat dels serveis que presta a l'associat mitjançant el Sistema de Gestió de la Qualitat ISO 9000:2008, la certificació de la qual es fa anualment. L'objectiu del 2010 és mantenir la certificació ISO, adequar els processos a l'acompliment del Pla Estratègic 2010-2015 i consolidar la pràctica de rendiment de comptes.

La Unió en el 2010 prioritza les actuacions següents:

- Consolidar i Optimitzar els instruments Base de Dades integrada, Fitxa de l'Associat i Enquesta a l'Associat
- Prioritzar processos interns de millora: moviment d'associats; circuit i instruments de comunicació institucional; procés, criteris i instruments de comunicació a l'associat, sistema integrat de control de gestió; procés de coordinació interna d'aprovació i seguiment de les sessions i jornades tècniques; procés de coordinació interna de funcionament i relació dels consells de sector i dels consells tècnics assessors; procés de coordinació interna Unió-FUCH.

C2.- Promoure el coneixement i formació interna

Promoure el coneixement sobre noves necessitats de formació interna, tant en l'àmbit de les tecnologies de la informació com en l'àmbit de nous aprenentatges en sectors o línies d'actuació relativament emergents o innovadores que el Pla Estratègic 2010-2015 i els plans anuals de treball recullen com a prioritàries.





3.4. Objectius i Factors claus d'èxit





Una relació completa del conjunt d'objectius del Pla de Treball 2010 de La Unió el trobem esquemàticament en els quadres següents:

OBJECTIUS ESTRATÈGICS

- E1 Promoure la innovació, compartint i ampliant coneixements i experiències
- E2 Reforçar el suport al discurs assistencial entorn els nous paradigmes d'atenció a les persones
- E3 Promoure vies de resposta als nous reptes del professionalisme assistencial
- E4 Desplegar el posicionament Unió sobre la convivència del sector sanitari i social de finançament públic i privat.
- E5 Reforçar i posicionar en un entorn obert els elements identitaris de La Unió

OBJECTIUS SECTORIALS

- S1 Enfortir la participació de l'associat i potenciar els Consells de Sector i Consells Tècnics Assessors com a òrgans de participació activa
- S2 Prioritzar l'anàlisi i abordatge transversal sobre nous paradigmes d'atenció a les persones
- S3 Promoure el debat transversal i fer aportacions estratègiques i operatives entorn els instruments centrals de model
- S4 Vetllar pels interessos dels associats en els processos clau de negociació

OBJECTIUS CORPORATIUS

- C1 Consolidar i potenciar el Sistema de Gestió de la Qualitat de La Unió
- C2 Promoure el coneixement i formació interna

Els **factores claus d'èxit pel 2010** són:

- Increment de la participació de l'associat en els consells de sector, consells tècnics assessors, seminaris i jornades tècniques.
- Donar valor a les organitzacions sanitàries i socials - Quaderns de Gestió Aplicada en els àmbits:
 - Aliances estratègiques
 - Participació/Implicació dels professionals en les organitzacions
 - Atenció integral en el territori
 - Comunicació en educació en salut en l'entorn comunitari
- Definir el posicionament sobre l'encaix dels serveis sanitaris i socials en l'atenció a les persones.
- Difondre recomanacions i propostes per a la cooperació activitat pública-activitat privada





4. Pla d'Objectius i actuacions sectorials 2010

Com a finalitats principals dels Consells de Sector i Consells Tècnics Assessors de La Unió s'inclou promoure la representativitat i participació dels associats a tots els nivells, emetre posicionaments basant-se en un suport tècnic i objectivat i afavorir els espais de benchmarking i bones pràctiques entre els associats.

Per a l'any 2009 varem estructurar l'elaboració dels Plans de Treball d'acord amb uns ítems que facilitessin la proactivitat dels consells i la concreció d'actuacions.

Per a l'elaboració del Pla de Treball 2010 mantenim aquesta dinàmica a partir del seguiment i valoració de les actuacions previstes en el PdT 2009 i en el marc del procés d'elaboració del Pla Estratègic 2010-2015. I hi incorporem un nou objectiu: posar en valor el que fem i millorar la política de comunicació interna i externa.

4.1. Objectius i actuacions dels consells de sector

CONSELL DE SECTOR D'ATENCIÓ PRIMÀRIA

Objectius específics 2010	<p>1. La Farmàcia i l'Atenció Primària:</p> <ul style="list-style-type: none"> ✓ DMA 2010: participar en el seguiment de propostes per a l'assignació pressupostària i transferència de risc en la gestió de la prestació farmacèutica, promovent sistemes de pagament que reconeguin l'eficiència i la qualitat. Seguiment de l'assignació del pressupost de farmàcia d'Atenció Primària per a l'any 2010 ✓ Projecte de la Recepta electrònica ✓ Benchmarking de farmàcia <p>2. Contribuir al desenvolupament del model d'acreditació de l'Atenció primària</p> <p>3. Analitzar i fer propostes de millora a l'actual sistema de contractació i pagament de l'atenció primària i propostes per als sistemes claus d'informació per avançar en el coneixement de la morbiditat (CMBD-AP.).</p> <p>4. Impacte desenvolupament HCC en l'atenció primària</p> <p>5. Avaluació dels models de provisió i vincular-lo amb el projecte de compartir innovacions en gestió i casos d'èxit.</p>
Informes/estudis tècnics 2010	<ul style="list-style-type: none"> ▪ El desplegament de la recepta electrònica ▪ Desplegar el projecte de benchmarking per a Atenció Primària focalitzant l'anàlisi en aspectes concrets. ▪ Informes vinculats al desplegament dels objectius específics i dels grups de treball
Consells amb invitats institucionals / experts	<ul style="list-style-type: none"> ▪ Gerència d'Atenció Farmacèutica del CatSalut ▪ Direcció General de Planificació i Avaluació ▪ Expert en model de contractació i pagament + representant CatSalut





Jornades i/o sessions tècniques 2010	<ul style="list-style-type: none">▪ IV Jornades Innovació en Atenció Primària (conjuntament CHC)▪ Sessió tècnica de benchmarking sobre projectes d'innovació en gestió
Grups de treball específics	<ul style="list-style-type: none">▪ Farmàcia▪ Sistema de contractació, pagament i SI en atenció primària▪ Avaluació tècnica de les propostes d'estàndards per al nou model d'acreditació de l'Atenció Primària
Pla de Formació	<ul style="list-style-type: none">▪ Concretar propostes basant-se en les capacitacions que necessita el sector
Representativitats específiques (Comissions de treball i nous fòrums/aliances)	<ul style="list-style-type: none">▪ Comitè directiu i tècnic del projecte de la Recepta Electrònica▪ Futura Comissió de seguiment del PIAPISC▪ Amb totes aquelles entitats en que es valori que aporten sinèrgies
Actuacions comunicatives internes i externes	<ul style="list-style-type: none">▪ Edició de les conclusions de les jornades i sessions tècniques▪ Article/s vinculats als estudis i informes elaborats – ponències en congressos o jornades del sector



**CONSELL DE SECTOR D'ATENCIÓ ESPECIALITZADA – XHUP**

Objectius específics 2010	<ol style="list-style-type: none"> 1. Iniciar les propostes d'elaboració del model assistencial i de gestió de l'atenció especialitzada en tots els seus àmbits i relacions amb la resta de sectors i línies assistencials. 2. Analitzar i fer propostes de millora a l'actual sistema de contractació i pagament de l'atenció especialitzada. 3. Contribuir al desenvolupament de la Central de Resultats concretant els àmbits de benchmarking específics a desenvolupar dins el projecte Benchmarking Unió. 4. MHDA, estudi del model de corresponsabilització possible
Informes/estudis tècnics 2010	<ul style="list-style-type: none"> ▪ Anàlisi comparativa de l'evolució economicofinancera dels centres hospitalaris d'atenció a malalts aguts i anàlisi evolució estructura de costos. ▪ Estudi Aliances estratègiques (II), El valor del treball en xarxa per a una gestió eficient dels recursos. Quaderns de Gestió Aplicada
Consells amb invitats institucionals / experts	<ul style="list-style-type: none"> ▪ Nous paradigmes de l'atenció especialitzada (expert) ▪ Noves propostes sistema contractació i pagament de l'atenció especialitzada (expert + representant CatSalut)
Jornades i/o sessions tècniques 2010	<ul style="list-style-type: none"> ▪ II Jornada Tècnica. Benchmarking en Innovació: aprenem del que fem, amb un desenvolupament més transversal amb les altres línies d'atenció. ▪ Jornada tècnica de benchmarking: experiències innovadores en comunicació
Grups de treball específics	<ul style="list-style-type: none"> ▪ Model assistencial de l'atenció especialitzada ▪ Model de contractació i sistema de pagament
Pla de Formació	<ul style="list-style-type: none"> ▪ Concretar propostes basant-se en les capacitacions que necessita el sector: resolució de conflictes, lideratge, sistemes d'informació
Representativitats específiques (Comissions de treball i nous fòrums/aliances)	<ul style="list-style-type: none"> ▪ Promoure contactes amb associacions de gestió hospitalària per compartir propostes i experiències (SEDISA.....)
Actuacions comunicatives internes i externes	<ul style="list-style-type: none"> ▪ Edició de les conclusions de les jornades i sessions tècniques ▪ Article/s vinculats als estudis i informes elaborats– ponències en congressos o jornades del sector



**CONSELL DE SECTOR D'ATENCIÓ SOCIOSANITÀRIA**

Objectius específics 2010	<ol style="list-style-type: none">1. Redefinició del programa vida als anys i plantejaments de futur del sector sociosanitari, especialment pel que fa al seu encaix amb els serveis socials.2. Participar activament en el disseny del nou model d'acreditació de centres d'atenció sociosanitària promogut per l'Administració, fent aportacions i anàlisi crítica sobre les propostes d'estàndards que es proposin.3. Avaluar les propostes organitzatives, d'ordenació de l'atenció i sistema de pagament per a la compra de serveis sociosanitaris d'acord amb l'evolució de la seva complexitat.4. Promoure el desenvolupament de la retribució variable lligada a objectius i el desenvolupament de la carrera professional en les entitats del sector5. Promoure l'intercanvi d'experiències en innovació en gestió
Informes/estudis tècnics 2010	<ul style="list-style-type: none">▪ Evolució de la Llarga estada sociosanitària en el marc de la dependència: proposta de model i desenvolupament operatiu.▪ Plantejaments de futur del sector sociosanitari, especialment pel que fa al seu encaix amb els serveis socials.▪ Estudi sobre propostes de canvi en el sistema de pagament de l'atenció sociosanitària
Consells amb invitats institucionals / experts	<ul style="list-style-type: none">▪ Direcció de Planificació i Avaluació i Pla Director de l'Atenció Sociosanitària del DS▪ DASC▪ Experts segons temes d'interès prioritari
Jornades i/o sessions tècniques 2010	<ul style="list-style-type: none">▪ Jornada tècnica sobre propostes de futur per al sector sociosanitari, evolució de la llarga estada i continuïtat assistencial amb serveis socials (2010).▪ Sessió tècnica de benchmarking sobre projectes d'innovació en gestió.
Grups de treball específics	<ul style="list-style-type: none">▪ D'acord amb els temes i informes de desenvolupament específic.
Pla de Formació	<ul style="list-style-type: none">▪ Concretar propostes en base a les capacitacions que necessita el sector.
Representativitats específiques (Comissions de treball i nous fòrums/aliances)	<ul style="list-style-type: none">▪ Pla Director Sociosanitari.
Actuacions comunicatives internes i externes	<ul style="list-style-type: none">▪ Edició de les conclusions de les jornades i sessions tècniques▪ Article/s vinculats als estudis i informes elaborats – ponències en congressos o jornades del sector



**CONSELL DE SECTOR DE SALUT MENTAL**

Objectius específics 2010	<ol style="list-style-type: none">1. Consolidar i avançar en el desenvolupament el projecte de <i>benchmarking</i> específic de Salut Mental2. Treballar per a la incorporació real de la xarxa d'addiccions a la sanitària, i desenvolupar elements per a gestionar aquesta complexitat (condicions d'incorporació a la xarxa única, tarifes, conveni,...)3. Nou model acreditació: contribuir al seu desenvolupament per a que s'adeqüi a les especificitats de l'atenció de la Salut Mental. Fomentar el valor afegit de la qualitat4. Afectació de la llei de la dependència al sector de la Salut Mental5. Aprofundir en la problemàtica específica dels hospitals generals en l'àmbit de la salut mental.6. Desenvolupar i fer avinent al consell els temes que afecten a la Salut Mental infantojuvenil7. Promoure l'intercanvi d'experiències en innovació en gestió
Informes/estudis tècnics 2010	<ul style="list-style-type: none">▪ Desplegar el projecte de benchmarking de salut mental focalitzant l'anàlisi en aspectes concrets.▪ Informes vinculats al desplegament dels objectius específics i dels grups de treball
Consells amb invitats institucionals / experts	<ul style="list-style-type: none">▪ Pla Director de Salut Mental i Addiccions▪ PRODEP: plantejar com afecten els instruments de barems a la valoració de les persones amb malaltia mental.▪ Drogoaddiccions: responsables del programa per a compartir els aspectes comentats de la incorporació xarxes, tarifes i conveni
Jornades i/o sessions tècniques 2010	<ul style="list-style-type: none">▪ Jornada tècnica de salut mental 2010▪ Sessió tècnica sobre innovacions en gestió
Grups de treball específics	<ul style="list-style-type: none">▪ Grup d'anàlisi desproveïment de fàrmacs▪ Grup de treball Salut Mental en el marc dels hospitals generals i la seva relació amb la resta de la xarxa de Salut Mental▪ Grup de treball per a la incorporació efectiva dels serveis d'atenció a les drogoaddiccions a la xarxa sanitària de Salut Mental (anàlisi jurídic, repercussions en tarifes, laborals,...) Grup que impulsarà Fòrum de Salut Mental.▪ Grups de treball per a abordar temes específics de l'afectació de la llei de la dependència al sector de la Salut Mental:▪ Desenvolupar un àmbit de trobada i treball específic i permanent per a tractar els temes que afecten a la Salut Mental infantojuvenil: es proposa un subgrup del consell de Salut Mental estable, amb reunions periòdiques, amb la mateixa cadència que el Consell.▪ El terciarisme en Salut Mental, la planificació, provisió, i gestió (i eventual sectorització) dels programes "superespecialitzats" o per a l'abordatge de patologies o àrees concretes que són de difícil atenció amb els recursos actuals dels CSMA que no estan sectoritzats.





Pla de Formació	<ul style="list-style-type: none">▪ Concretar propostes en base a les capacitacions que necessita el sector.▪ Problemàtica específica dels Psicòlegs com a Professionals del sector salut
Representativitats específiques (Comissions de treball i nous fòrums/aliances)	<ul style="list-style-type: none">▪ Consell assessor Pla Director de Salut Mental i Addiccions▪ Taula Tècnica de la salut mental, de l'ICASS▪ Relacions amb la FECAFAMM, en els àmbits d'interessos concurrents
Actuacions comunicatives internes i externes	<ul style="list-style-type: none">▪ Edició de les conclusions de les jornades i sessions tècniques▪ Article/s vinculats als estudis i informes elaborats– ponències en congressos o jornades del sector



**CONSELL DE SECTOR D'ATENCIÓ A LA DEPENDÈNCIA**

Objectius específics 2010	<ol style="list-style-type: none"> 1. Incrementar la representativitat de La Unió en el sector de la dependència i emetre posicionament de model en l'àmbit de l'Atenció a la Gent Gran i en l'àmbit de l'Atenció a Discapacitats. 2. Emetre opinió i participar activament en el disseny del nou model d'acreditació EFQM que impulsa l'ICASS i promoure la qualitat i contribuir a un nou model d'acreditació per a les entitats de serveis d'atenció a la dependència. 3. Emetre opinió en relació a les propostes de Planificació Territorial i les implicacions en el desenvolupament del model. 4. Model de Gestió Assistencial (encaix serveis sanitaris i socials, atenció domiciliària....) 5. Anàlisi d'estructura de costos per tal d'avaluar l'adequació de les tarifes que es proposin, l'impacte dels acords vinculats a conveni col·lectiu. 6. Promoure la visió del sector com a sector generador de riquesa i cohesió social. 7. Estudi de Benchmarking per àmbits d'atenció.
Informes/estudis tècnics 2010	<ul style="list-style-type: none"> ▪ Informe sobre costos - tarifes. ▪ Informe de posicionament en relació a l'avaluació externa de la qualitat i acreditació de les entitats proveïdores de serveis d'atenció a persones amb dependència ▪ Estudi sobre el sector social com a sector econòmic i de cohesió social. ▪ Estudi/Informe sobre Models de Gestió Assistencial
Consells amb invitats institucionals / experts	<ul style="list-style-type: none"> ▪ Representants de l'Administració. ▪ Institut de l'Envel·liment. ▪ Experts segons temes d'interès prioritari.
Jornades i/o sessions tècniques 2010	<ul style="list-style-type: none"> ▪ II Jornades Tècniques de Serveis Socials.
Grups de treball específics	<ul style="list-style-type: none"> ▪ Grup de benchmarking i indicadors de resultats en el sector social. ▪ Grup de treball específic i permanent sobre Discapacitat Intel·lectual. ▪ Acreditació i model EFQM: adequació al sector de serveis d'atenció a la dependència. ▪ Altres vinculats als informes i estudis a desenvolupar.
Pla de Formació	<ul style="list-style-type: none"> ▪ Formació en gestió de la qualitat. ▪ Formació en Processos. ▪ Formació a professionals a cuidadors. ▪ Formació per col·lectius treballadores familiars (SAD) en actiu amb títol oficial.
Representativitats específiques (Comissions de treball i nous fòrums/aliances)	<ul style="list-style-type: none"> ▪ Taula Tècnica de l'ICASS. ▪ Grup de treball de la Taula Tècnica de la Gent Gran, sobre canvi del model actual de Centres de Dia agafant com a base el decret 182/2003 de 22 de juliol. ▪ Consell de Participació ProdeP.





	<ul style="list-style-type: none">▪ Consell de Participació de Benestar Social Diputació de Barcelona.▪ FCAD.
Actuacions comunicatives internes i externes	<ul style="list-style-type: none">▪ Edició de les conclusions de les jornades i sessions tècniques.▪ Article/s vinculats als estudis i informes elaborats – ponències en congressos o jornades del sector.



**CONSELL DE SECTOR DE SERVEIS DIAGNÒSTICS, TERAPÈUTICS I CLINQUES**

Objectius específics 2010	<ol style="list-style-type: none"> 1. Promoure un estudi actualitzat de la contribució de la sanitat privada en el model sanitari català i la seva aportació com a sector dinàmica de l'economia productiva 2. Promoure l'acreditació i la qualitat com a valors d'excel·lència i de mercat en les empreses del sector 3. Promoure un espai estable de col·laboració amb: <ul style="list-style-type: none"> • Asseguradora pública: criteris tècnics a considerar en les bases dels concursos CatSalut i ICS • Asseguradores privades 4. Promoure les col·laboracions públicoprivades 5. Treballar una proposta de codi ètic activitat pública-activitat privada en els centres de la XSUP
Informes/estudis tècnics 2010	<ul style="list-style-type: none"> ▪ Estudi actualitzat contribució sanitat privada ▪ Estudi valor diferencial sanitat privada ▪ Informe sobre codi ètic activitat pública-privada ▪ Informe específic sobre CT 62/2008 de la Inspecció de Treball i Seguretat Social
Consells amb invitats institucionals / experts	<ul style="list-style-type: none"> ▪ Direcció General de Recursos Sanitaris: autorització, acreditació i qualitat ▪ Direcció econòmica de l'ICS: concurs productes intermedis ▪ Conseller delegat AIAQ: HCC ▪ Esmorzar de treball Mútues-Entitats de provisió
Jornades i/o sessions tècniques 2010	<ul style="list-style-type: none"> ▪ Monogràfic sobre models assistencials i organitzatius posant en valor elements diferencials ▪ Monogràfic experiències col·laboració públicoprivat
Grups de treball específics	<ul style="list-style-type: none"> ▪ Grup de treball mixt públicoprivat sobre codi ètic ▪ Grup de treball posant en valor elements diferencials sanitat de finançament privat i perspectives de mercat
Pla de Formació	<ul style="list-style-type: none"> ▪ Àmbit gestió RRHH ▪ Àmbit EFQM i Qualitat
Representativitats específiques (Comissions de treball i nous fòrums/aliances)	<ul style="list-style-type: none"> ▪ Comissió DS – Entitats d'assegurança lliure – Entitats de provisió ▪ Relacions amb ACES ▪ Observatori CPP Unió - ESADE ▪ Contactes amb Barcelona Centro Médico ▪ Contacte amb la Federación de Clínicas Privadas
Actuacions comunicatives internes i externes	<ul style="list-style-type: none"> ▪ Edició de les conclusions de les jornades i sessions tècniques ▪ Article/s vinculats als estudis i informes elaborats – ponències en congressos o jornades del sector



**CONSELL DE SECTOR DE SERVEIS ASSISTENCIALS INTEGRALS**

Objectius específics 2010	<ol style="list-style-type: none">1. Promoure el debat transversal i propostes sobre el model assistencial i de gestió de l'atenció integral.2. Ampliar la participació del consell a tots els àmbits assistencials de manera progressiva.3. Analitzar, definir i afavorir les condicions per a facilitar el canvi cap a un nou model que incorpori la concepció integral de l'atenció: i en aquest sentit contribuir al disseny d'instruments com el model de contractació, la planificació de serveis, el decret de xarxes, els sistemes d'informació i la HCCC, el paper de les regions, els models d'avaluació i el model de central de resultats (que contempli indicadors de resultats referents a integració de l'atenció, més que a dispositius individualment), etc.
Informes/estudis tècnics 2010	<ul style="list-style-type: none">▪ Elaboració d'un quadern de gestió aplicada als serveis assistencials amb el resultat del projecte de benchmarking del consell.▪ Informe tècnic per a comparar la implementació i desenvolupament dels factors que afavoreixen a una integralitat de l'atenció per àmbits territorials. Comparatiu de regions i dins de cada regió un o dos àmbits territorials (diferències de com es tracta la DMA, la compra, els SI, l'avaluació, etc). Resultats debat obert en una Jornada tècnica.
Consells amb invitats institucionals / experts	<ul style="list-style-type: none">▪ Director de l'Àrea de Serveis i Qualitat del CatSalut: pacte d'accessibilitat i resolució o com lligar el model assistencial amb el sistema de compra, contractació i avaluació.▪ Acadèmic (pendent de concretar: ESADE, UPF, Kaiser Permanente).
Jornades i/o sessions tècniques 2010	<ul style="list-style-type: none">▪ Jornades tècniques: debat sobre la visió territorial de com avançar cap a un model assistencial d'atenció integral; gerents de les regions sanitàries, anàlisi de la variabilitat del comportament de les diferents regions, basant-se en l'informe tècnics del consell
Grups de treball específics	<ul style="list-style-type: none">▪ D'acord amb els temes i informes de desenvolupament específic.
Pla de Formació	<ul style="list-style-type: none">▪ Concretar propostes en base a les capacitacions que necessita el sector:▪ Plantejar propostes formatives orientades a afavorir el canvi cultural cap a una visió d'integralitat de l'atenció (iniciant el pla en l'àmbit directiu).
Representativitats específiques (Comissions de treball i nous fòrums/aliances)	<ul style="list-style-type: none">▪ Comissió CatSalut sobre el Pacte d'Accessibilitat i Resolució
Actuacions comunicatives internes i externes	<ul style="list-style-type: none">• Edició de les conclusions de les jornades i sessions tècniques▪ Article/s vinculats als estudis i informes elaborats – ponències en congressos o jornades del sector



**CONSELL DE SECTOR DE REHABILITACIÓ**

Objectius específics 2010	<ol style="list-style-type: none">1. Com a proveïdors del sistema públic:<ul style="list-style-type: none">✓ Model: participar en el pla de rehabilitació, conceptualment i en el desplegament del model: dissociació entre el plantejament del pla i la realitat de l'operativització.✓ Valor afegit de la rehabilitació en el procés clínic.✓ Analitzar la situació dels concursos i condicions específiques✓ Assolir un tractament amb igualtat de condicions que la resta de proveïdors de l'SCS (accés RCA, participació en els sistemes d'informació compartits (HCC, ...))✓ En el procés de configuració de les xarxes de provisió pública: encaix, participació a la xarxa com la resta, conceptualitzar els proveïdors de rehabilitació com els altres proveïdors de l'SCS i implicacions en el tracte (tractament igualitari sistema de pagament, condicions de les xarxes de proveïdors i com accedir-hi, participar en la comissió de proveïdors dels GTS, etc): abordar els greuges comparatius i àmbits de disfunció derivats d'aquest abordatge diferenciat (en relació tant al procés de pagament com en el de sistemes d'informació, ...)2. Com a proveïdors del mercat assegurador:<ul style="list-style-type: none">• UNESPA: abordatge específic de la rehabilitació, en el marc del conveni de centres hospitalaris, valoració d'un conveni propi, lideratge de les relacions amb UNESPA pel que fa referència aquest àmbit assistencial.• Mútues laborals• Assegurança lliure3. Promoure l'intercanvi d'experiències en innovació en gestió
Informes/estudis tècnics 2010	<ul style="list-style-type: none">▪ Informe sobre una modelització de pagament per procés (mitjana de sessions i per grup diagnòstic) i propostes de modificació del sistema d'informació actual.▪ Anàlisi de l'abordatge del tema de les pluripatologies,▪ Abordatge del tema de les patologies de llarga durada, per a que no hagin de ser abordades com a falsos reingressos: identificar-les, fer una proposta▪ Propostes de millora tarifes de logopèdia a través d'un estudi comparatiu amb altres CCAA▪ Estudi sobre el valor afegit de la rehabilitació documentat amb resultats funcionals i econòmics, si es possible.
Consells amb invitats institucionals / experts	<ul style="list-style-type: none">▪ D'acord amb els temes i informes de desenvolupament específic.
Jornades i/o sessions tècniques 2010	<ul style="list-style-type: none">▪ Sessió tècnica de benchmarking sobre projectes d'innovació en gestió
Grups de treball específics	<ul style="list-style-type: none">▪ A definir i vinculats al desplegament dels informes i estudis





Pla de Formació	<ul style="list-style-type: none">▪ Concretar propostes basant-se en les capacitacions que necessita el sector
Representativitats específiques (Comissions de treball i nous fòrums/aliances)	<ul style="list-style-type: none">▪ A valorar
Actuacions comunicatives internes i externes	<ul style="list-style-type: none">▪ Edició de les conclusions de les jornades i sessions tècniques▪ Article/s vinculats als estudis i informes elaborats – ponències en congressos o jornades del sector





4.2. Objectius i actuacions dels consells tècnic assessors

CONSELL TÈCNIC ASSESSOR DE GESTIÓ ASSISTENCIAL

Objectius específics 2010	<ol style="list-style-type: none">1. Reorientació estratègica del CTA per a enfortir el suport al discurs clínic2. Promoure l'intercanvi d'experiències en innovació en gestió3. Desplegar el projecte de benchmarking d'indicadors4. Proposta per a l'abordatge assistencial dels plans directors.
Informes/estudis tècnics 2010	<ul style="list-style-type: none">▪ Quaderns de gestió aplicada processos assistencials: abordatge pacient contaminat.▪ Determinar un altre procés assistencial▪ Anàlisi comparativa de la metodologia d'elaboració d'un pla director: aplicació pràctica.
Consells amb invitats institucionals / experts	<ul style="list-style-type: none">▪ Direcció General de Planificació i Avaluació. Anàlisi metodològica.▪ Pendent de determinar d'acord amb les propostes del Consell.
Jornades i/o sessions tècniques 2010	<ul style="list-style-type: none">▪ Sessió tècnica de benchmarking sobre projectes d'innovació en gestió: es realitzaran 2 sessions de difusió pública per part d'entitats associades, consistents en la presentació d'un panel d'experiències aplicades i en funcionament en matèries relatives a la gestió assistencial▪ Sessió tècnica conjunta amb el CS XHUP sobre el benchmarking MRSA
Grups de treball específics	<ul style="list-style-type: none">▪ D'acord amb els temes i informes de desenvolupament específic.
Pla de Formació	
Representativitats específiques (Comissions de treball i nous fòrums/aliances)	<ul style="list-style-type: none">▪ Valorar actuacions o contactes amb col·legis o societats professionals.
Actuacions comunicatives internes i externes	<ul style="list-style-type: none">▪ Edició de les conclusions de les jornades i/o sessions tècniques▪ Article/s vinculats als estudis i informes elaborats – ponències en congressos o jornades del sector



**CONSELL TÈCNIC ASSESSOR ECOFIN**

Objectius específics 2010	<ol style="list-style-type: none"> Ampliar els àmbits d'anàlisi identificant grups específics d'interès i objectius concrets de treball: <ul style="list-style-type: none"> ✓ Comptabilitat ✓ Facturació CatSalut i tercers ✓ Costos i tarifes ✓ Sistemes de pagament ✓ Especificitats EEPP i C ✓ Quadres de comandament ✓ Innovacions en gestió ✓ Altres Revisar relació i continguts dels informes recurrents i proposar noves línies d'informes
Informes/estudis tècnics 2010	<ul style="list-style-type: none"> Informe sobre evolució IRR/IRE Informe sobre dades Central de balanços Nous informes vinculats als avenços dels diferents àmbits de treball
Consells amb invitats institucionals / experts	<ul style="list-style-type: none"> Responsables de facturació CatSalut Representants sistemes de pagament CatSalut + experts Sessió amb responsables de la Central de Balanços Sessió amb CTA sistemes informació
Jornades i/o sessions tècniques 2010	<ul style="list-style-type: none"> II Sessió tècnica en innovacions en gestió en l'àmbit ECOFIN Sessió tècnica sobre els diferents àmbits de facturació a tercers
Grups de treball específics	<ul style="list-style-type: none"> D'acord amb els temes i informes de desenvolupament específic.
Pla de Formació	<ul style="list-style-type: none"> Desenvolupament curs "economia i gestió per a professionals de la salut" Formació sobre PGC Comptabilitat pública
Representativitats específiques (Comissions de treball i nous fòrums/aliances)	<ul style="list-style-type: none"> Participació en comissió tècnica central de balanços Participació en Comissió nacional i subcomissió permanent de Catalunya, del conveni amb UNESPA Participació en les comissions del acord marc i conveni pel que fa referència a les Malalties laborals i accidents professionals
Actuacions comunicatives internes i externes	<ul style="list-style-type: none"> Edició de les conclusions de les jornades i/o sessions tècniques Article/s vinculats als estudis i informes elaborats – ponències en congressos o jornades del sector



**CONSELL TÈCNIC ASSESSOR D'INFERMERIA**

Objectius específics 2010	<ol style="list-style-type: none">1. Suport i criteri a la participació de La Unió en els Consells de la Professió Infermera.2. Impulsar activitats que promoguin el debat professional i institucional sobre qüestions estratègiques de la professió infermera.3. Promoure l'intercanvi d'experiències en innovació en gestió.
Informes/estudis tècnics 2010	<ul style="list-style-type: none">▪ Estudi tècnic de seguiment a les entitats associades de l'estat del desenvolupament de les unitats d'infermeria.▪ Anàlisi de l'escenari de l'organització del treball i del lideratge en les cures a les unitats davant la incorporació d'infermeres de grau (a mig termini)▪ Impacte de les especialitats d'infermeria en l'organització del treball
Consells amb invitats institucionals / experts	<ul style="list-style-type: none">▪ Pendent de determinar d'acord amb les propostes del Consell.
Jornades i/o sessions tècniques 2010	<ul style="list-style-type: none">▪ 2ª Jornada de la Unió, sobre intercanvi d'experiències de gestió d'infermeria i innovacions organitzatives en les unitats assistencials d'infermeria▪ Es realitzaran les sessions tècniques que resultin d'interès en cada moment.
Grups de treball específics	<ul style="list-style-type: none">▪ D'acord amb els temes i informes de desenvolupament específic.
Pla de Formació	<ul style="list-style-type: none">▪ Concretar propostes basant-se en la prova pilot que es va dur a terme al 2009, de les actuacions de formació: La gestió per competències: sistemàtica i instruments.
Representativitats específiques (Comissions de treball i nous fòrums/aliances)	<ul style="list-style-type: none">▪ Consell de la Professió Infermera de Catalunya▪ Comissió d'ordenació de la Professió Infermera▪ Comissió d'exercici de la Professió Infermera
Actuacions comunicatives internes i externes	<ul style="list-style-type: none">▪ Edició de les conclusions de les jornades i/o sessions tècniques▪ Article/s vinculats als estudis i informes elaborats – ponències en congressos o jornades del sector



**CONSELL TÈCNIC ASSESSOR DE RECURSOS HUMANS**

Objectius específics 2010	<ol style="list-style-type: none">1. Definir mecanismes per afavorir la implicació i el compromís de les institucions associades, posant en valor les actuacions implantades en polítiques de professionals i de RH tant en el sector sanitari com en el sector d'atenció als serveis socials i l'atenció a la dependència.2. Suport a la definició de l'estratègia negociadora per tal d'abordar el escenaris de la negociació col·lectiva en coherència amb interessos generals dels Associats, d'acord amb l'entorn econòmic i analitzar i avaluar les propostes que es presentin a la taula de negociació.3. Analitzar i assessorar sobre les necessitats reals del mercat de treball, l'adaptació de les Institucions a les normatives canviants (laborals, educatives, etc), i les necessitats dels professionals.4. Generar espais d'intercanvi de bones pràctiques, polítiques innovadores i actuacions específiques que les Institucions, poden i estan duent a terme en diferents àmbits de recursos humans i relacions laborals.5. Suport i criteri a la participació de La Unió en els Consells de la Professió Mèdica i Infermera.6. Suport, comunicació i participació en els processos de validació de competències professionals.
Informes/estudis tècnics 2010	<ul style="list-style-type: none">▪ Pendent de terminar d'acord amb les propostes del Consell.
Consells amb invitats institucionals / experts	<ul style="list-style-type: none">▪ La presència de convidats institucionals es vincula al contingut de cada jornada o sessió tècnica i per tant es determinarà en el moment de decidir el seu contingut entre les diferents propostes que es defineixen en l'apartat de jornades o sessions tècniques.
Jornades i/o sessions tècniques 2010	<ul style="list-style-type: none">▪ Es realitzaran 2 sessions de difusió pública per part d'entitats associades, consistents en la presentació d'un panel d'experiències aplicades i en funcionament en matèries relatives a polítiques professionals i de recursos humans, sobre àmbits d'actuació prèviament determinats. En la primera sessió del CTA de l'any es definiran els continguts de cadascuna de les activitats, entre els següents àmbits temàtics:<ul style="list-style-type: none">✓ Experiències sobre projectes i oportunitats que ha fomentat la implantació dels processos d'objectius i avaluació dels recursos humans.✓ Experiències en reclutament i selecció de professionals: dificultats, mecanismes i resultats.✓ Impacte de les xarxes socials i la gestió de les persones a les empreses✓ Experiències i avenços en mesures que faciliten la conciliació de la vida personal i laboral▪ Es realitzaran les sessions tècniques que resultin d'interès en cada moment, fixant l'objectiu de realitzar-ne 2 en el decurs de l'any
Grups de treball específics	<ul style="list-style-type: none">▪ Indicadors de RH del sector sanitari concertat. Es realitzarà conjuntament amb el Consorci Hospitalari de Catalunya.





Pla de Formació	<ul style="list-style-type: none">▪ Posada en marxa d'un "Curs de formació bàsica en matèria de relacions laboral", adreçat al personal dels departaments d'administració de personal.
Representativitats específiques (Comissions de treball i nous fòrums/aliances)	<ul style="list-style-type: none">▪ Sotmetre a anàlisi del Consell tècnic Assessor, els aspectes dels documents dels Consells de la Professió que facin referència a direcció i gestió dels professionals amb caràcter previ a fixar la posició de La Unió.
Actuacions comunicatives internes i externes	<ul style="list-style-type: none">▪ Edició de les conclusions de les jornades i/o sessions tècniques▪ Article/s vinculats als estudis i informes elaborats – ponències en congressos o jornades del sector



**CONSELL TÈCNIC ASSESSOR DE COMUNICACIÓ I RSC**

Objectius específics 2010	<ol style="list-style-type: none">1. Impulsar el benchmarking sobre la gestió de la comunicació als diversos tipus d'entitats sanitàries i socials de La Unió.2. Treballar des de la comunicació els aspectes vinculats amb RSC.
Informes/estudis tècnics 2010	<ul style="list-style-type: none">▪ Quaderns de Gestió Aplicada: relat de casos sobre experiències de comunicació (finalitat, instruments, resultats). II Fase de l'estudi iniciat a proposta del consell de sector de la XHUP.▪ Informe final sobre acreditació i comunicació
Consells amb invitats institucionals / experts	<ul style="list-style-type: none">▪ Impulsar trobades amb representants del món de la comunicació i RSC vinculats a empreses
Jornades i/o sessions tècniques 2010	<ul style="list-style-type: none">▪ Sessió tècnica de benchmarking sobre models de gestió de la comunicació a partir de l'informe sobre com les entitats s'aproximen a la XHUP▪ Sessió tècnica de presentació de les conclusions del Pes de la comunicació als estàndards d'acreditació▪ I Jornada tècnica sobre Comunicació i RSC
Grups de treball específics	<ul style="list-style-type: none">▪ D'acord amb els temes i informes de desenvolupament específic.
Pla de Formació	<ul style="list-style-type: none">▪ Durant el primer trimestre del 2009 es treballarà un pla de formació probablement vinculat a temes d'RSC
Representativitats específiques (Comissions de treball i nous fòrums/aliances)	<ul style="list-style-type: none">▪ Consolidar la participació de La Unió al Pacte Mundial de les Nacions Unides/ Forètica▪ Incentivar la col·laboració amb el Col·legi de Periodistes de Catalunya i la Asociación Nacional de Informadores de la Salud
Actuacions comunicatives internes i externes	<ul style="list-style-type: none">▪ Edició de les conclusions de les jornades i/o sessions tècniques▪ Article/s vinculats als estudis i informes elaborats – ponències en congressos o jornades del sector





CONSELL TÈCNIC ASSESSOR D'INFRAESTRUCTURES I EQUIPAMENTS

Objectius específics 2010	<ol style="list-style-type: none"> 1. Obrir i concretar espais d'anàlisi, coneixement i benchmarking de sector en l'àmbit d'infraestructures, equipaments i serveis generals 2. Generar espais d'intercanvi d'experiències, bones pràctiques, polítiques innovadores i actuacions específiques que les institucions poden i estan duent a terme en diferents àmbits d'infraestructures i equipaments i el seu impacte en els models organitzatius de les entitats 3. Assessorar en les propostes de sistema de l'Administració que afectin a infraestructures i equipaments (autorització/acreditació/plans funcionals...)
Informes/estudis tècnics 2010	<ul style="list-style-type: none"> ▪ Informes i indicadors de resultats a validar pel Consell: ▪ Hospital sostenible (sentit ampli) ▪ Manteniment normatiu i preventiu ▪ Servei d'alimentació
Consells amb invitats institucionals / experts	<ul style="list-style-type: none"> ▪ Pendent de determinar d'acord amb les propostes del Consell.
Jornades i/o sessions tècniques 2010	<ul style="list-style-type: none"> ▪ Sessió tècnica d'experiències i casos d'èxit en Infraestructures, equipaments i gestió de serveis generals.
Grups de treball específics	<ul style="list-style-type: none"> ▪ D'acord amb els temes i informes de desenvolupament específic.
Pla de Formació	<ul style="list-style-type: none"> ▪ Pendent de determinar d'acord amb les propostes del Consell.
Representativitats específiques (Comissions de treball i nous fòrums/aliances)	<ul style="list-style-type: none"> ▪ Pendent de determinar d'acord amb les propostes del Consell.
Actuacions comunicatives internes i externes	<ul style="list-style-type: none"> ▪ Edició de les conclusions de les jornades i/o sessions tècniques. ▪ Article/s vinculats als estudis i informes elaborats – ponències en congressos o jornades del sector.



**CONSELL TÈCNIC ASSESSOR DE TECNOLOGIES I SISTEMES D'INFORMACIÓ**

Objectius específics 2010	<ol style="list-style-type: none"> 1. Determinar els sistemes de difusió entre els associats dels grans projectes corporatius i el projectes d'interès general que es desenvolupin en el sector. 2. Impulsar el Consell Assessor per tal que constitueixi una plataforma d'intercanvi de coneixement entre els associats en relació als grans projectes corporatius en matèria de TIC,s i la difusió de solucions singulars. 3. sotmetre al CTA totes aquelles iniciatives que es produeixen en el sector en aquesta matèria per tal de formular la posició de la Unió. 4. Impulsar una plataforma de relació entre el CTA i els Consells de Sector, per tal d'identificar aquells àmbits d'especial utilitat del Consell. 5. Promoure a través de la Fundació TIC Salut les experiències de valor que puguin aportar els associats al conjunt de l'Associació
Informes/estudis tècnics 2010	<ul style="list-style-type: none"> ▪ Seguiment i perspectives d'altres projectes d'interès general ▪ Registre de professionals sanitaris ▪ Connexió HCCC (Espanya i Europa) ▪ Carpeta personal salut ▪ Registre del càncer. ▪ Voluntat anticipades ▪ Llistes d'espera (WebServices) ▪ Imatge digital no radiològica
Consells amb invitats institucionals / experts	<ul style="list-style-type: none"> ▪ Directament lligat a la celebració de la sessió tècnica prevista a l'apartat corresponent, s'invitarà a algun expert que porti la visió d'alguna transformació organitzativa en un sector diferents del sector sanitari o social.
Jornades i/o sessions tècniques 2010	<ul style="list-style-type: none"> ▪ Celebrar una jornada de Difusió projectes corporatius més significatius del sistema de salut i del sistema de serveis socials i atenció a la dependència a Catalunya. ▪ Organització i celebració d'una Sessió tècnica, oberta a tots els associats, en la que es pugui fer la presentació per part d'entitats associades, tant de l'àmbit sanitari com de l'àmbit d'atenció social, de la posta en marxa i valoració de transformacions organitzatives basades en la incorporació de nous sistemes de gestió basats en les possibilitats que ofereixen els sistemes d'informació o l'aplicació de les tecnologies de la informació i la comunicació. ▪ Conjuntament amb el CTA Econòmic Financer de La Unió, celebrar una sessió tècnica al voltant de la implantació de sistemes d'informació econòmic financera.
Grups de treball específics	<ul style="list-style-type: none"> ▪ D'acord amb els temes i informes de desenvolupament específic.
Pla de Formació	<ul style="list-style-type: none"> ▪ No es preveu cap activitat concreta en aquesta matèria al marge de les sessions tècniques de difusió





Representativitats específiques (Comissions de treball i nous fòrums/aliances)	<ul style="list-style-type: none">▪ Patronat de la Fundació TIC – Salut▪ Comitè de direcció del Centre de Serveis TICSALUT de l'Agència d'Informació, avaluació i qualitat.
Actuacions comunicatives internes i externes	<ul style="list-style-type: none">▪ Edició de les conclusions de les jornades i/o sessions tècniques.▪ Article/s vinculats als estudis i informes elaborats – ponències en congressos o jornades del sector





5. Cartera de serveis a l'associat

La cartera de serveis de La Unió als associats s'estructura fonamentalment tres àmbits:

- Assessorament, consultoria i serveis
- Formació
- Informes i estudis.

5. 1 Assessorament, consultoria i serveis

L'àmbit de l'assessorament i consultoria s'ha centrat en el 2009 en la millora dels aspectes metodològics, l'inici d'activitats de suport al benchmarking d'experiències i d'indicadors de procés i resultat, així com la introducció de la metodologia d'avaluació de la satisfacció dels nostres clients. En l'Annex III es detallen les principals línies d'actuació en Assessorament, Consultoria i Serveis.

Per al 2010 els principals objectius són:

- Consolidar el coneixement profund del sector, que ens dóna l'oportunitat d'incidir en els diferents àmbits de presa de decisions de les entitats, donant-los una resposta ajustada i personalitzada a la seva realitat.
- Explorar nous reptes i necessitats dels nostres associats, en especial adaptar una cartera de serveis per al sector de l'atenció a la dependència, per donar resposta a les necessitats emergents de les entitats del sector social.
- Donar valor al que fem, difonent l'experiència i promovent el benchmarking d'experiències d'acompanyament per part dels clients que ho desitgin, i creant eines per a la difusió del coneixement.
- Potenciar els serveis de suport als temes de responsabilitat social de l'empresa.
- Promoure el servei d'acompanyament als processos de preparació per a l'acreditació i la millora de la qualitat, en tots els àmbits on es proposi.
- Consolidar a La Unió com a referent en matèria de protecció de dades, i revisar i actualitzar el Codi Tipus.
- Acompanyar i assessorar als associats en tota aquelles matèries que resultin pròpies de l'entorn de relacions laborals en què actua La Unió com a entitat patronal.

5. 2 Formació

La Unió, directament i a través d'UCf, ens participat per La Fundació Unió i el Consorci Hospitalari de Catalunya, gestiona el Contracte Programa Sectorial de Sanitat, que promou el Consorci per a la Formació Contínua de Catalunya.

Per al 2010 els principals objectius són:

- Donar resposta a totes les activitats de formació que proposin el Consells de sector o els Consells tècnics assessors en desenvolupament dels seus objectius, executant-los directament o mitjançant UCf.
- Potenciar la presència de La Unió en l'àmbit de la formació de treballadors que presten serveis a persones dependents.
- Augmentar les competències de l'estructura tècnica de La Unió, amb programes de formació de formadors.
- Revisar els circuits de treball interns, analitzant la incorporació de les noves tecnologies per a l'ensenyament continuat dels professionals.
- Planificar una cartera de formació pròpia en gestió sanitària i assistencial, i en les àrees més estratègiques per a La Unió.





5. 3 Anàlisi i estudis

Per al 2010 els principals objectius són:

- Realitzar els informes tècnics i estudis necessaris per donar suport als objectius estratègics i sectorials del Pla de Treball; en especial, donant resposta a la proposta d'informes i estudis contingudes en les fitxes dels Consells de Sector i els Consells Tècnics Assessors.
- Desenvolupar informes tècnics estratègics.
- Cercar nous recursos per a la recerca en gestió aplicada en les organitzacions sanitàries, sociosanitàries i socials.
- Promoure els anàlisis i l'aprenentatge a partir del benchmarking dels associats.
- Difondre la innovació dels associats a través dels Quaderns de Gestió Aplicada.



6. Els associats

La Unió, Associació d'Entitats Sanitàries i Socials, representa a **novembre de 2009** un total de **107** (103 a novembre del 2008) **entitats sanitàries i socials** de diferent naturalesa jurídica, **que són titulars de més de 385 centres i ocupen a més de 45.000 professionals.**

A novembre de 2009 el **Fòrum d'Associats Col·laboradors** de La Unió, format per empreses de béns i serveis que operen en el sector sanitari i social, aplega a **22 empreses** (17 a novembre del 2008).

La complexitat de la diversitat és un valor de pluralitat de La Unió que afavoreix la seva visió global de sistema sanitari i social.

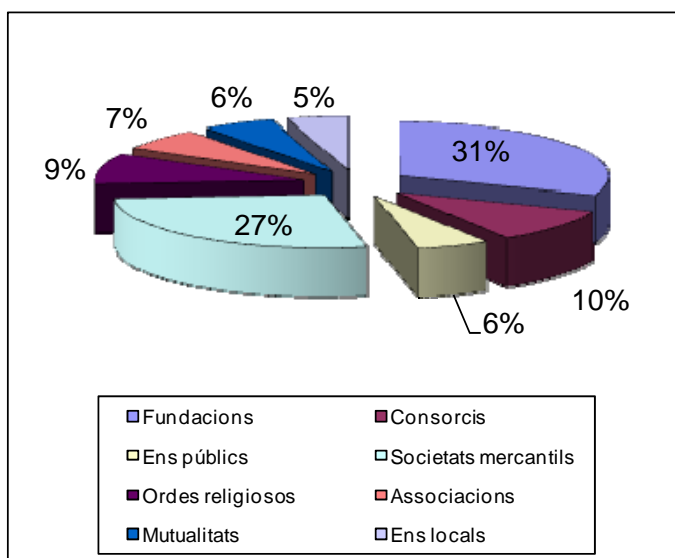
6.1. Entitats associades

Les 107 entitats sanitàries i socials associades desenvolupen la seva activitat en sis gran línies de serveis. La tipologia de serveis on operen els associats de La Unió són:

✓ **Tipologia per línies de servei:**

Atenció especialitzada (XHUP)	39
Atenció Sociosanitària	48
Salut Mental	34
Atenció a la Dependència	37
Atenció Primària	19
Serveis Diagnòstics Terapèutics i Clíniques	24
Rehabilitació	7
Serveis Assistencials Integrals	21

La naturalesa jurídica de les entitats sanitàries i socials associades, respon al següent perfil:



Fundacions	33
Consorcis	11
Ens públics	6
Societats mercantils	29
Ordes religiosos	10
Associacions	7
Mutualitats	6
Ens locals	5



6.2. Fòrum Associats Col·laboradors - FAC

La Unió reuneix a desembre de 2009 un total de 22 entitats com associats col·laboradors que pertanyen a diversos sectors productius de béns i serveis.

En l'ANNEX I s'inclou la relació nominal d'entitats associades, segons la seva naturalesa jurídica i el seu nombre de vots així com la relació d'empreses que constitueixen el Fòrum d'Associats Col·laboradors.

6.3. Convenis col·lectius d'aplicació

La Unió ha participat en representació dels associats en els convenis col·lectius d'aplicació següents:

- **Conveni Col·lectiu dels hospitals de la XHUP i dels centres d'atenció primària concertats per als anys 2005-2008** (codi conveni núm. 7900645)

Entitats 70

- **Conveni Col·lectiu dels centres sociosanitaris i/o de salut mental de Catalunya amb activitat concertada amb el Servei Català de la Salut per als anys 2007-2008** (codi conveni núm. 7902625)

Entitats 30

- **Conveni Col·lectiu de treball d'establiments sanitaris d'hospitalització, assistència, consulta i laboratoris d'anàlisi clíniques per als anys 2007-2010** (codi conveni núm. 790815)

Entitats 14

- **Conveni Col·lectiu de Catalunya de centres de dia/nit, residències o habitatges amb serveis per a les persones grans o amb problemàtica derivada de dependència, teleassistència i servei d'ajuda a domicili** (encara en procés de negociació)

Entitats 29



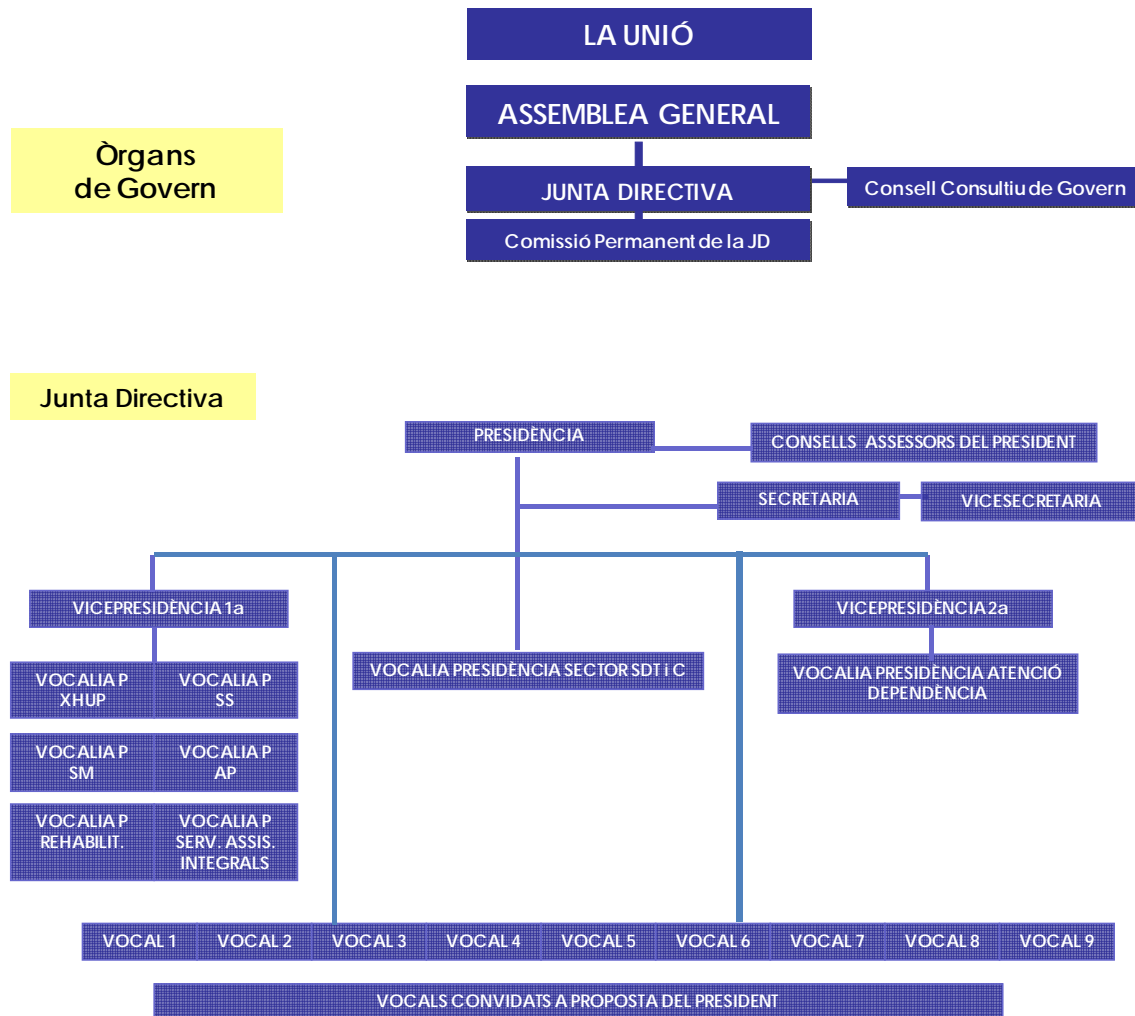
7. Organització de La Unió

D'acord amb els Estatuts de La Unió aprovats en Assemblea General de 26 d'abril de 2007, l'organització de La Unió està estructurada en 3 àmbits: òrgans de govern, òrgans de participació i estructura executiva.

7.1. Òrgans de govern

Al desembre de 2009, d'acord amb el que disposen els Estatuts caldrà procedir a la renovació de:

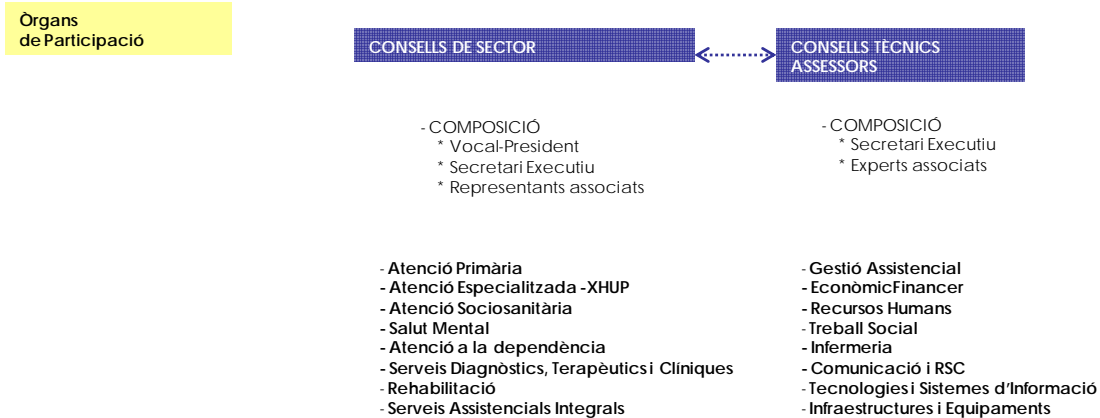
- Vicesecretari
- Vocal-president del Sector d'Atenció a la Salut Mental
- Vocal-president del Sector de Serveis Diagnòstics, Terapèutics i Clíniques
- Vocal 4t
- Vocal 8è



En l'ANNEX II, s'inclou la relació actual dels membres de la Junta Directiva, Consell Consultiu de Govern, Consell Assessor del President i Consell Mèdic Assessor.

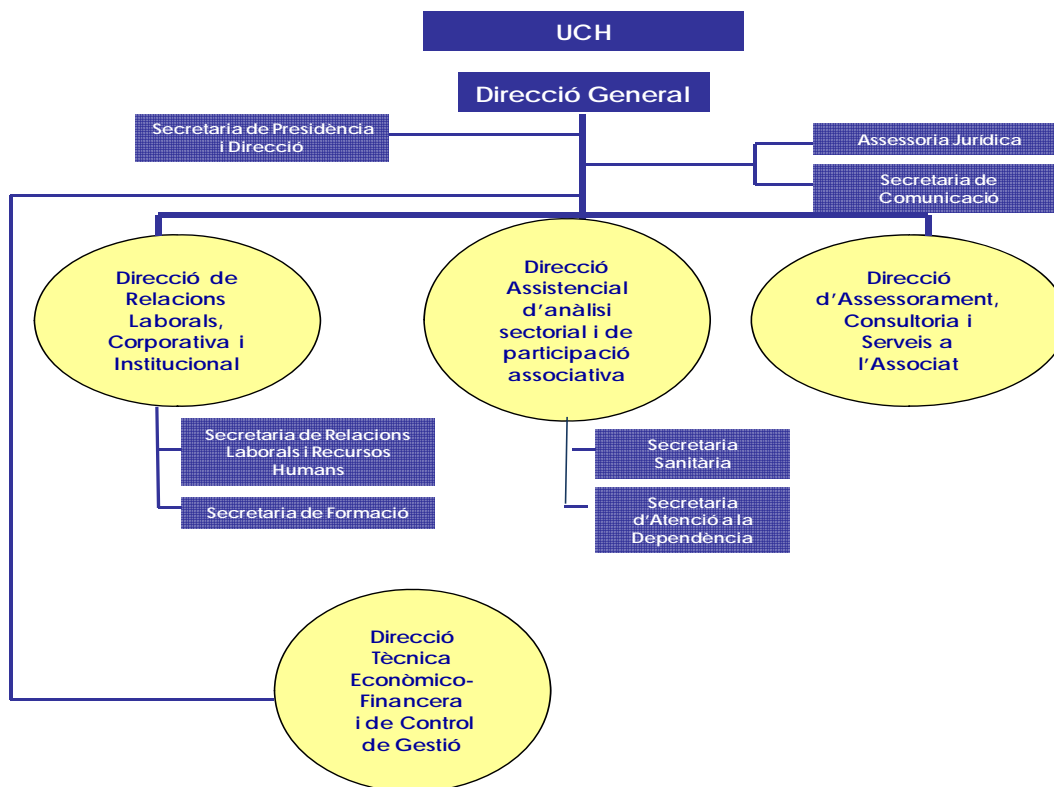
7.2. Òrgans de participació

La participació dels associats a La Unió es fa realitat en el Consells de Sector, on hi ha representació de totes les entitats associades en funció de les línies d'activitat en les que operen, i en els Consells Tècnics Assessors transversals, on participen experts de les entitats en els àmbits específics de treball.



7.3. Estructura executiva

L'estructura executiva de La Unió manté el dimensionat de recursos propis i la flexibilitat del treball en equip amb professionals de les entitats associades i professionals externs que afavoreix l'expertesa i l'adaptació de l'estructura a les necessitats reals.



En l'ANNEX III s'inclou la relació de professionals de l'estructura executiva



8. Pressupost 2010

UNIÓ CATALANA D'HOSPITALS Dades en euros	Pressupost aprovat 2009	Esborrany Pressupost 2010	
INGRESSOS D'EXPLOTACIÓ	1.338.300,00	1.347.141,22	
Import net de la xifra de negoci	1.338.300,00	1.347.141,22	
Quotes entitats membres UCH	1.206.300,00	1.262.141,22	
Ingressos a distribuir en varis exercicis	67.000,00	85.000,00	
DESPESES D'EXPLOTACIÓ	1.345.029,64	1.345.778,44	
Aprovisionaments i treballs realitzats altres empreses	194.190,00	66.112,11	
Despeses de personal	644.747,69	788.844,53	
Serveis exteriors	491.091,95	470.821,80	
Dotació per amortitzacions	15.000,00	20.000,00	
RESULTAT D'EXPLOTACIÓ	-6.729,64	1.362,78	
RESULTAT FINANCER	9.658,45	0,00	
RESULTAT ACTIVITATS ORDINÀRIES	2.928,80	1.362,78	
RESULTAT DE L'EXERCICI ABANS D'IMPOSTOS	2.928,80	1.362,78	
RESULTAT DE L'EXERCICI DESPRÈS D'IMPOSTOS	514,19	1.362,78	
	Any 2009	Any 2010	Diferència
PREU / VOT	1.418,33	1.418,33	0%

En el pressupost de despesa en produeix un canvi d'estructura motivat bàsicament per l'adequació dels recursos propis, els treballs realitzats per altres empreses i els serveis exteriors.





DOCUMENTS ANNEXOS





Annex I. COMPOSICIÓ DE LA UNIÓ, ASSOCIACIÓ D'ENTITATS SANITÀRIES I SOCIALS I ASSOCIATS COL-LABORADORS

Novembre 2009

ENTITATS ASSOCIADES	VOTS
---------------------	------

FUNDACIONS	
ALTHAIA, XARXA ASSISTENCIAL DE MANRESA	18
CENTRE PSICOTERÀPIA BARCELONA-SERVEIS SALUT MENTAL –CPB SSM	3
FUNDACIÓ CASAL DE CURACIÓ	3
FUNDACIÓ CENTRES ASSISTENCIALS I D'URGÈNCIES. CAUS	6
FUNDACIÓ EULÀLIA TORRAS DE BEÀ	3
FUNDACIÓ GESTIÓ SANITÀRIA HOSPITAL DE LA SANTA CREU I SANT PAU	21
FUNDACIÓ HOSPITAL ASIL DE GRANOLLERS	15
FUNDACIÓ HOSPITAL DE MOLLET	12
FUNDACIÓ HOSPITAL SANT JOAN DE DÉU DE MARTORELL	12
FUNDACIÓ HOSPITAL SANT PAU I SANTA TECLA	12
FUNDACIÓ HOSPITAL SANT PERE CLAVER	3
FUNDACIÓ INSTITUT GUTTMANN	3
FUNDACIÓ LA TUTELA	3
FUNDACIÓ NOU BARRIS	3
FUNDACIÓ ORIENTA	3
FUNDACIÓ PRIVADA HORITZÓ	1
FUNDACIÓ PRIVADA HOSPITAL DE SANT CELONI	9
FUNDACIÓ PRIVADA HOSPITAL EVANGÈLIC	6
FUNDACIÓ PRIVADA HOSPITAL-RESIDÈNCIA SANT CAMIL	1
FUNDACIÓ PRIVADA INSTITUT DE NEUROREHABILITACIÓ GUTTMANN	6
FUNDACIÓ PRO PERSONES AMB DISCAPACITAT PSÍQUICA CATALÒNIA	6
FUNDACIÓ PUIGVERT. IUNA	15
FUNDACIÓ SANT FRANCESC D'ASSÍS	9
FUNDACIÓ SANTA EULÀLIA	3
FUNDACIÓ SOCIOSANITÀRIA DE BARCELONA	6
FUNDACIÓ SOCIOSANITÀRIA I SOCIAL SANTA TECLA	3
FUNDACIÓ VALLPARADÍS	9
FUNDACIÓ VIDAL I BARRAQUER	3
HOSPITAL COMARCAL DE SANT BERNABÉ	9
HOSPITAL DE CAMPDEVÀNOL	9
HOSPITAL DE L'ESPERIT SANT	12
HOSPITAL EVANGÈLIC FUNDACIÓ PRIVADA	6
HOSPITAL PLATÓ FUNDACIÓ PRIVADA	9
HOSPITAL SANT JAUME D'OLOT	9





CONSORCIS	
CONSORCI D'ATENCIÓ PRIMÀRIA DE SALUT DE L'EIXAMPLE	3
CONSORCI HOSPITALARI DE VIC	15
CONSORCI SANITARI DE L'ALT PENEDÈS	9
CONSORCI SANITARI DE MOLLET	3
CONSORCI SANITARI DE TERRASA	15
CONSORCI SANITARI DE L'ANOIA	12
CONSORCI SANITARI DEL GARRAF	18
CONSORCI SANITARI INTEGRAL	15
CORPORACIÓ DE SALUT DEL MARESME I LA SELVA	9
CORPORACIÓ SANITÀRIA PARC TAULÍ	21
SERVEIS DE SALUT INTEGRATS DEL BAIX EMPORDÀ	15

ENS PÚBLICS	
CORPORACIÓ SANITÀRIA CLÍNIC	21
INSTITUT CATALÀ D'ONCOLOGIA	9
INSTITUT D'ASSISTÈNCIA SANITARIA. IAS	15
GESTIÓ DE SERVEIS SANITARIS	12
GESTIÓ I PRESTACIÓ DE SERVEIS DE SALUT	3
PARC SANITARI PERE VIRGILI	6

SOCIETATS MERCANTILS	
CAPIO HOSPITAL GENERAL DE CATALUNYA	12
CLÍNiques DE CATALUNYA, S.A.	21
CENTRE DE DIAGNÒSTIC PER LA IMATGE DR. MANCHON	3
CENTRE IMMUNOLÒGIC DE CATALUNYA, S.A.	1
CENTRE MÈDIC CREU GROGA	1
CENTRE REHABILITACIÓ DEL VALLÈS -CERVA-	3
CETIR CENTRE MÈDIC, S.A.	6
CLÍNICA BARCELONETA S.A.	6
CLÍNICA GIRONA S.A.	9
CLÍNICA NOSTRA SENYORA DE GUADALUPE	6
CLÍNICA SANTA COLOMA	3
CONSULTORI BAYÉS	3
CRC CORPORACIÓ SANITÀRIA	3
FISIOGESTIÓN CORPORACIÓN, S.A.	9
GENERAL LAB, S.A.	9
GRUP CORACHAN	3
HOSPITAL QUIRÓN BARCELONA (GRUPO QUIRÓN, S.A.)	9
INSTITUT MÈDIC PER LA IMATGE	3
INSTITUT PERE MATA	12
IRITEB, S.A.	1
ITA CATALUNYA. INSTITUT DE TRASTORNS ALIMENTARIS	3
LABCO	1
LABORATORI DR. F. ECHEVARNE ANÀLISIS, S.A.	9
SANATORI VILLABLANCA, S.A.	9
SAR RESIDENCIAL I ASSISTENCIAL SOCIOSANITARI, S.A.	3
SERVEIS AUXILIARS DE SANITAT	1
STS – GESTIÓ DE SERVEIS SOCIOSANITARIS S.L.	3





TRAUMARE	1
VIARTIS	1

ORDES RELIGIOSOS

BENITO MENNI COMPLEX ASSISTENCIAL EN SALUT MENTAL	12
CENTRE DE SALUT MENTAL INFANTIL I JUVENIL DE LLEIDA. SEMIPE	3
CENTRE PSICOPEDAGÒGIC NTRA. SRA. DE MONTSERRAT	3
CLÍNICA SALUS INFIRMORUM. INSTITUTO RELIGIOSAS SAN JOSÉ DE GERONA	9
HOSPITAL DE SANT BOI	9
HOSPITAL SANT JOAN DE DÉU D'ESPLUGUES	18
HOSPITAL SANT RAFAEL	12
SAGRAT COR SERVEIS DE SALUT MENTAL	9
SANT JOAN DE DÉU SERVEIS DE SALUT MENTAL	15
SANT JOAN DE DÉU SERVEIS SOCIOANITARIS FUNDACIÓ PRIVADA	6

ASSOCIACIONS

ACEBA, ASSOCIACIÓ CATALANA D'ENTITATS DE BASE ASSOCIATIVA	6
AESTE	21
AIS ATENCIÓ I INVESTIGACIÓ DE SOCIOADDICCIONS	3
ASSOCIACIÓ DE PARÀLISI CEREBRAL. ASPACE	3
FEDERACIÓ DE MUTUALITATS DE CATALUNYA	3
FÒRUM SALUT MENTAL	18
UCCER-ORTEX	1

MUTUALITATS

ACTIVA MÚTUA	3
HOSPITAL ASEPEYO- ST. CUGAT	9
MÚTUA TERRASSA	18
MC MUTUAL	6
MUTUALITAT NOSTRA SENYORA DEL CARME MPS	3
MUTUAM MPS	6

ENS LOCALS

AJUNTAMENT DE RUBÍ. ÀREA DE SERVEIS A LES PERSONES	3
ARAN SALUT. SERVICIS ASSISTENCIAU INTEGRATS S.L.	9
GESTIÓ PIUS HOSPITAL DE VALLS	12
GRUP SAGESSA	21
RESIDÈNCIA MUNICIPAL GENT GRAN VALL DE RIBES	1
TOTAL VOTS	842



**ASSOCIATS COL·LABORADORS**

BIONEXO
CARBUROS METÁLICOS
CATERING ARCASA
CCS AGRESSO
CONFIDE, CORREDURÍA DE SEGUROS Y REASEGUROS, S.A.
CURTO CONSTRUCCIONS
FARMAEGARA
FERROVIAL SERVICIOS
GESAWORLD
GRUPO FUNDOSA
IDEAS ARE CAPITAL (IAC)
INTERHOSPITÀLIA
MESSER
ORANGE (ALPI)
PALEX MEDICAL, S.A.
PUJADA TEC S.L.
PUNTEX
SELMAR S.A. GRUP DERICHEBOURG
SODEXO
TELSTAR TECHNOLOGIES, S.L.
TEYCO, S.L.
WILLIS S&C CORREDURÍA DE SEGUROS





Annex II. MEMBRES DE LA JUNTA DIRECTIVA, CONSELL CONSULTIU DE GOVERN, CONSELL ASSESSOR DEL PRESIDENT I CONSELL MÈDIC ASSESSOR (novembre 2009)

MEMBRES DE LA JUNTA DIRECTIVA

President	F. Hosp. Resid. Sant Camil	Boi Ruiz
Vicepresident 1r	Fundació H Sant Pau i Sta. Tecla	Joan M. Adserà
Vicepresident 2n	Mútua de Terrassa	Esteve Picola
Secretari	Institut Pere Mata	Joan Amigó
Vicesecretari *	Hospital Sant Joan de Déu	Joaquim Erra
Vocal-pres. Sector At. Esp. d'Aguts	Corp. Sanitària Parc Taulí	Helena Ris
Vocal-pres. Sector Mitja i Ll. Estada	Clinica Barceloneta	Josep Ganduxé
Vocal-pres. Sector d'Atenció Primària	ACEBA	Jaume Sellarés
Vocal-pres. Sector de Salut Mental *	Benito Menni CAI SM	Joan Orrit
Vocal-pres. Sector de SDT i C Privades *	HOSPITAL General de Catalunya	Xavier Mate
Vocal-pres. Sector Atenció Dep.	AESTE	Pedro Cano
Vocal-pres. Sector de Rehabilitació	Fisiogestión	Josep M Padrosa
Vocal-pres. Sector S A Integrals	SAS, AIE (Osona)	Oriol Morera
Vocal 1r	Fundació Institut Guttmann	Josep M. Ramirez
Vocal 2n	CARSA	Rafael Barba
Vocal 3r	Fundació Puigvert	Martí Masferrer
Vocal 4t *	Serveis Salut Integrats Baix Empordà	Jordi Calsina
Vocal 5è	Hospital Clínic	Raimon Belenes
Vocal 6è	CRC	Norbert Galindo
Vocal 7è	Fundación Quirón	Bartolomé Martínez
Vocal 8è *	Althaia	Manel Jovells
Vocal 9è	Hospital Sant Rafael	Juan I Barrachina
Vocals convidats a proposta del president	Fòrum SM	Josep Fàbregas
	AESTE	Jorge Guarnier
	SAGESSA	Enric Agustí
	F. Hospital de l'Esperit Sant	M Teresa Esteva
	Hospital Plató	Jordi Pujol
	H de Campdevàno	Joan Grané
	Labco Diagnòstics España, S.L.	Albert Sumarroca
	ConSORCI Sanitari de Terrassa	Pere Vallribera
	Grup Catalònia	Joaquim Serrahima
	ConSORCI Hospitalari de Mollet	Jaume Duran
	Catering Arcasa	Artur Arqués

* Càrrecs pendents de renovació a desembre de 2009



**MEMBRES DEL CONSELL CONSULTIU DE GOVERN**

Boi Ruiz Eusebi Cima	President de La Unió Catalana d'Hospitals President del Consell Consultiu de Govern de La Unió Patró d'Aspace
Albert Núñez Feliu Sucarrats Ivan Planas Jaume Pujol Joan M Adserà Joan Pujol Joaquim Erra Josep Prat Miquel Valls Rafael Suñol Raimon Bergós Vicenç Conca	President de Fisiogestió President de Clínica Barceloneta Gerent d'Empreses Públiques i Consorcis Arquebisbe de Tarragona. Fundació Hospital Sant Pau i Santa Tecla Vicepresident 1r de La Unió Catalana d'Hospitals Secretari general de Foment del Treball Nacional President de l'Hospital Sant Joan de Déu. Orde Hospitalària Sant Joan de Déu Director general d'Innova, Grup d'Empreses Municipals President de la Cambra de Comerç de Barcelona President de la Federació de Mutualitats Secretari de la Coordinadora Catalana de Fundacions President de Grup Catalònia
Roser Fernández	Directora general de La Unió Catalana d'Hospitals

MEMBRES DEL CONSELL ASSESSOR DEL PRESIDENT

Boi Ruiz	President de La Unió Catalana d'Hospitals
Adolf Todó Antoni Esteve Esperança Martí Feliu Sucarrats Guillem López-Casasnovas Jaume Suana Jaume Terribas Joan Grau Joan Pujol Jordi Codina Josep M Ureta Josep Martí Josep Prat Miquel Valls Pere Ibern Ramon Roca Ramon Vallbé Werner Knuth	Director general de Caixa Catalunya President de Laboratoris Dr. Esteve Presidenta de la Fundació Puigvert President de Clínica Barceloneta Catedràtic de la Facultat de Ciències Econòmiques Empresarials de la UPF Ex –Vicepresident de La Unió Catalana d'Hospitals Vicepresident de l'Institut Borja de Bioètica Ex –Vicepresident de La Unió Catalana d'Hospitals Secretari general de Foment del Treball Nacional Consultor Cap d'opinió de El Periódico de Catalunya Director de Mapa Comunicació Director general d'Innova, Grup d'Empreses Municipals President de la Cambra de Comerç de Barcelona Professor associat al Departament d'Economia i Empresa de la UPF President de Fenin Catalunya Soci Director del Bufet Vallbé Advocats President de Fenin Espanya
Roser Fernández	Directora general de La Unió Catalana d'Hospitals





MEMBRES DEL CONSELL MÈDIC ASSESSOR

Boi Ruiz	President de La Unió Catalana d'Hospitals
Albert Oriol Bosch	Fundació Educació Mèdica
Antoni Trilla	Corporació Sanitària Clínic
Gerard Martí	SCIAS Hospital de Barcelona
Jaume Aubía	Col·legi Oficial de Metges de Barcelona
Josep Maria Tabernero	Hospital Vall d'Hebron
Leonor Ancochea	CAP Roger de Flor – Mutuam
Manel Peiró	ESADE
Miquel Àngel Asenjo	Universitat de Barcelona
Oriol Morera	Consorci Hospitalari de Vic
Pere Monràs	Fundació Cercle per al coneixement
Roser Fernández	Directora general de La Unió Catalana d'Hospitals





Annex III. ESTRUCTURA EXECUTIVA

Direcció:

Direcció General: Roser Fernández	roserfernandez@uch.cat
Direcció de Relacions Laborals, Corporatives i Institucionals: Xavier Gibert	xaviergibert@uch.cat
Direcció Assistencial d'anàlisi sectorial i de participació associativa: Anna Riera	annariera@uch.cat
Direcció d'Assessorament, consultoria i serveis a l'associat: Joan M. Ferrer	joanmferrer@uch.cat
Direcció Tècnica Economicofinancera i de Control de Gestió: Carles Loran	carlesloran@uch.cat
Assessoria Jurídica: Josep M Bosch	jmbosch@uch.cat

Equip Tèctic:

Secretaria Tècnica de Comunicació: Cristina Aragüés	cristinaaragues@uch.cat
Secretaria Tècnica de Relacions Laborals, Corporativa i Institucional: Héctor Cantero	hectorcantero@uch.cat
Secretaria Tècnica de Formació: Mariela Marí	marielamari@uch.cat
Secretaria Tècnica Sanitària: Mercè Estrem	merceestrem@uch.cat
Secretaria Tècnica d'Atenció a la Dependència: Montserrat Pareja	montserratpareja@uch.cat
Secretaria Tècnica Economicofinancera i de Control de Gestió: Sergi Pedrol	sergipedrol@uch.cat
Secretaria Tècnica Assistencial, Consultoria i Serveis a l'associat: Vanessa Massó Cristina Santarrosa	vanessamasso@uch.cat cristinasantarrosa@uch.cat
Secretaria de Presidència i Direcció General: Ana Carmen Equip administratiu: Carne Ortega Raquel García Yolanda Muñoz	anacarmen@uch.cat carmenortega@uch.cat raquelgarcia@uch.cat yolandamunoz@uch.cat





Plantilla prevista:

RECURSOS HUMANS	PERSONAL LABORAL PPE	CONSULTORS EXTERNS PPE
	2009/2010	2009/2010
Direcció i Tècnics	7/9	1/1,5
Administratius	3/3	--
Total	10/12	1/1,5

Col·laboradors externs:

Bufet Vallbé

Assessoria Laboral

Faura-Casas Auditors Consultors

Assessoria Fiscal, Protecció de Dades

MEDIA & ADVERTISING & PUBLICITY ADVISERS (MAPA) Consultoria de Comunicació

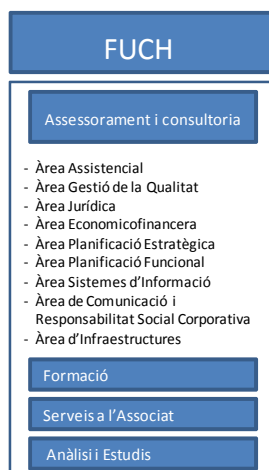
Fundació Unió:

La Fundació Unió Catalana d'Hospitals (Fundació Unió) va ser creada amb la finalitat de contribuir a la racionalització i millora en els àmbits tècnic, econòmic i financer del règim de prestació de serveis de naturalesa sanitària i social.

Les seves finalitats són:

- El foment de la investigació sobre gestió i distribució dels recursos
- La coordinació i supervisió de la gestió d'institucions i establiments
- L'elaboració i aplicació pràctica d'instruments de gestió

La Fundació Unió posa a l'abast dels associats a La Unió el seu coneixement a través de diversos serveis de:





Annex IV. REPRESENTACIÓ DELS ASSOCIATS

Representació en els àmbits desenvolupats per l'Administració sanitària:

Departament de Salut i vinculats:

- Comissió de Formació Postgraduada del Personal Sanitari del Departament de Salut: **Xavier Gibert**
- Consell Assessor del Pla Director de Política Científica: **Anna Riera**
- Consell Assessor Pla Director Sociosanitari: **Josep Ganduxé**
- Consell Assessor Pla Director de Salut Mental i Addiccions: **Joan Orrit**
- Consell Assessor Pla Director de Malalties Circulatories: **Anna Riera**
- Consell Assessor del Pla Director d'Immigració i Cooperació: **Xavier Gibert**
- Consell Assessor del PIUC: **Anna Riera, Fermí Roquetas**
- Consell de la Professió Mèdica de Catalunya: **Boi Ruiz, Oriol Morera, Anna Riera, Xavier Gibert**
- Consell de la Professió d'Infermeria de Catalunya: **Pilar Gili, Dolors Llorens, Lena Ferrús, Sílvia Ferrer**
- Junta de Govern de l'IES: **Boi Ruiz**
- Comissió Permanent de la Junta de Govern de l'IES: **Roser Fernández**
- Comitè de Direcció Centre de Serveis TIC SALUT: **Roser Fernández**
- Comitè de Qualitat del Departament de Salut: **Roser Fernández i Joan Maria Ferrer**
- Comissió Assessora del sector d'assistència sanitària lliure. Departament de Salut: **Roser Fernández i Xavier Mate**
- Comitè Directiu de la Central de Resultats: **Roser Fernández**
- Comissió Tècnica Central Resultats: **Anna Riera, Dolors Heras**
- Comitè Directiu del projecte de la HCC de Catalunya: **Roser Fernández**
- Comitè Tècnic del projecte de la HCC de Catalunya: **Joan M Adserà**
- Comitè Tècnic del Model d'Accreditació d'Atenció Sociosanitària: **Joan Maria Ferrer**
- Comitè Tècnic del Model d'Accreditació en Salut Mental i Addiccions: **Joan Maria Ferrer**
- Comitè Tècnic del Model d'Accreditació dels Equips d'Atenció Primària: **Joan Maria Ferrer**
- Comissió de Seguiment Pla d'Innovació en Atenció Primària i Salut Comunitària: vocal-president de l'Atenció Primària
- Comissió assessora d'estudis post autorització: **Rosa Tomàs**
- Consell Assessor de l'ICAM: **Xavier Gibert**
- Programa per al desenvolupament del diagnòstic per la imatge. Departament de Salut: **Lluís Donoso i Norbert Galindo**
- Mesa del Medicament: **Anna Riera, Mercè Estrem, Imma Torres**

CatSalut (Servei Català de Salut):

- Consell Català de Salut: **Boi Ruiz**
- Consell de Direcció del CatSalut : **Roser Fernández**
- Consell de Salut de la Regió del Barcelonès Nord i Maresme: **Josep M Ramírez**
- Consell de Salut del Consorci Sanitari de Barcelona: **Feliu Sucarrats**
- Comissió Tècnica de la Central de Balanços: **Carles Loran, Dolors Heras**
- Grup per a la nova regulació de les xarxes assistencials : **Anna Riera i J. M Bosch**
- Comissió de sistemes de pagament: **Anna Riera**
- Comitè Directiu de la recepta electrònica: **Roser Fernández**
- Comitè tècnic de la recepta electrònica: **Xavier Company**
- Comissió per a la metodologia d'assignació d'una DMA per a la farmàcia d'Atenció Primària i model de coresponsabilització 2010: **Anna Riera**
- Comissió de treball per a establir una metodologia per a l'assignació d'una DMA per a la MHDA i model de coresponsabilització 2010: **Anna Riera, Miquel Pons**





Representació en els àmbits amb l'Administració de la DASC:

- Consell General (ICASS): **Roser Fernández**
- Taula tècnica de la gent gran (ICASS): **Pedro Cano i Montserrat Pareja**
- Taula tècnica de salut mental (ICASS): **Joan Orrit i Montserrat Pareja**
- Consell de participació ProdeP (ICASS): **Josep Ganduxé i Montserrat Pareja**

Representació en altres àmbits sectorials:

- Consell de Participació de Benestar Social Diputació de Barcelona: **Montserrat Pareja**
- Comisión de vigilancia y arbitraje del Convenio para la asistencia de accidentados de tráfico (UNESPA): **Carles Loran**
- Subcomissió Permanent de Catalunya del Conveni UNESPA: **Carles Loran**
- Comissions relatives a la pòlissa d'assegurança de responsabilitat civil:
 - Comissió Tripartida: **Roser Fernández**
 - Comissió d'Institucions: **Roser Fernández**
 - Comissió de Seguiment : **Joaquim Serrahima**
 - Comissió Tècnica d'Institucions: **Josep M. Bosch**
- Comissió paritària de Formació continuada del sector sanitari de Catalunya: **Mariela Marí, Pilar Gili, Eulàlia Guix, Francisco Rodríguez**
- Federació Catalana d'Atenció a la dependència (FCAD): **Ramon Llibre, Joaquim Serrahima, Pedro Cano**





Annex V. ÀMBITS D'ASSESSORAMENT, CONSULTORIA I SERVEIS

Cartera de serveis que actualment s'ofereixen als associats:

Assessorament de l'organització i la gestió sanitària

- Informació general i normativa de l'àmbit sanitari
- Planificació estratègica i plans d'empresa
- Plans de viabilitat de centres
- Suport a la gestió empresarial de centres sanitaris, sociosanitaris i socials
- Plans funcionals i disseny de serveis
- Diagnòstic organitzatiu
- Assessorament per a l'Acreditació de centres sanitaris
- Gestió de la qualitat (ISO, EFQM)
- Anàlisi i gestió per processos
- Gestió de plans de comunicació
- Gestió dels sistemes d'informació
- Comitè Ètic d'Investigació Clínica (CEIC)

Assessorament per la gestió econòmica, financera, patrimonial i administrativa

- Informació general i normativa
- Fiscalitat
- Comptabilitat
- Anàlisis econòmiques sectorials
- Gestió de cobraments
- Acord Sanitel: gestió conjunta de les comunicacions telefòniques als associats

Assessorament jurídic

- Gabinet jurídic
- Gabinet d'assessorament de responsabilitat civil professional
- Assessorament en matèria de protecció de dades: codi tipus, auditoria, implementació de mesures de seguretat, formació i defensa jurídica d'expedients sancionadors

Assessorament per a la gestió laboral i de recursos humans

- Negociació de convenis col·lectius del sector sanitari i social
- Comissions paritàries dels convenis col·lectius
- Aplicació dels convenis col·lectius del sector
- Selecció de Personal
- Servei d'intermediació laboral
- Contractes-programa sectorials de Formació Continuada
- Prevenció de Riscos Laborals
- Professiogrames i descripció de llocs de treball
- Plans de Formació continuada





Consultoria en comunicació i RSC

- Assessorament, consultoria i estratègia en comunicació
- Comunicació corporativa
- Comunicació interna
- Gestió de crisi
- Plans de mitjans
- Patrocini, mecenatge, Responsabilitat Social Corporativa
- Relacions públiques
- Programes formatius
- Comitè d'experts
- Elaboració i redefinició de pàgines web
- Informes i avaluació de resultats
- Producció de materials corporatius, periodístics i publicitaris

