

NOVES RESPOSTES PER TEMPS NOUS

El Rol de l'Infermera d'Infraestructures

A càrrec de **M^a Jesús Alcocer** de l'Hospital Clínic de Barcelona.

Barcelona, 18 d'Octubre de 2017



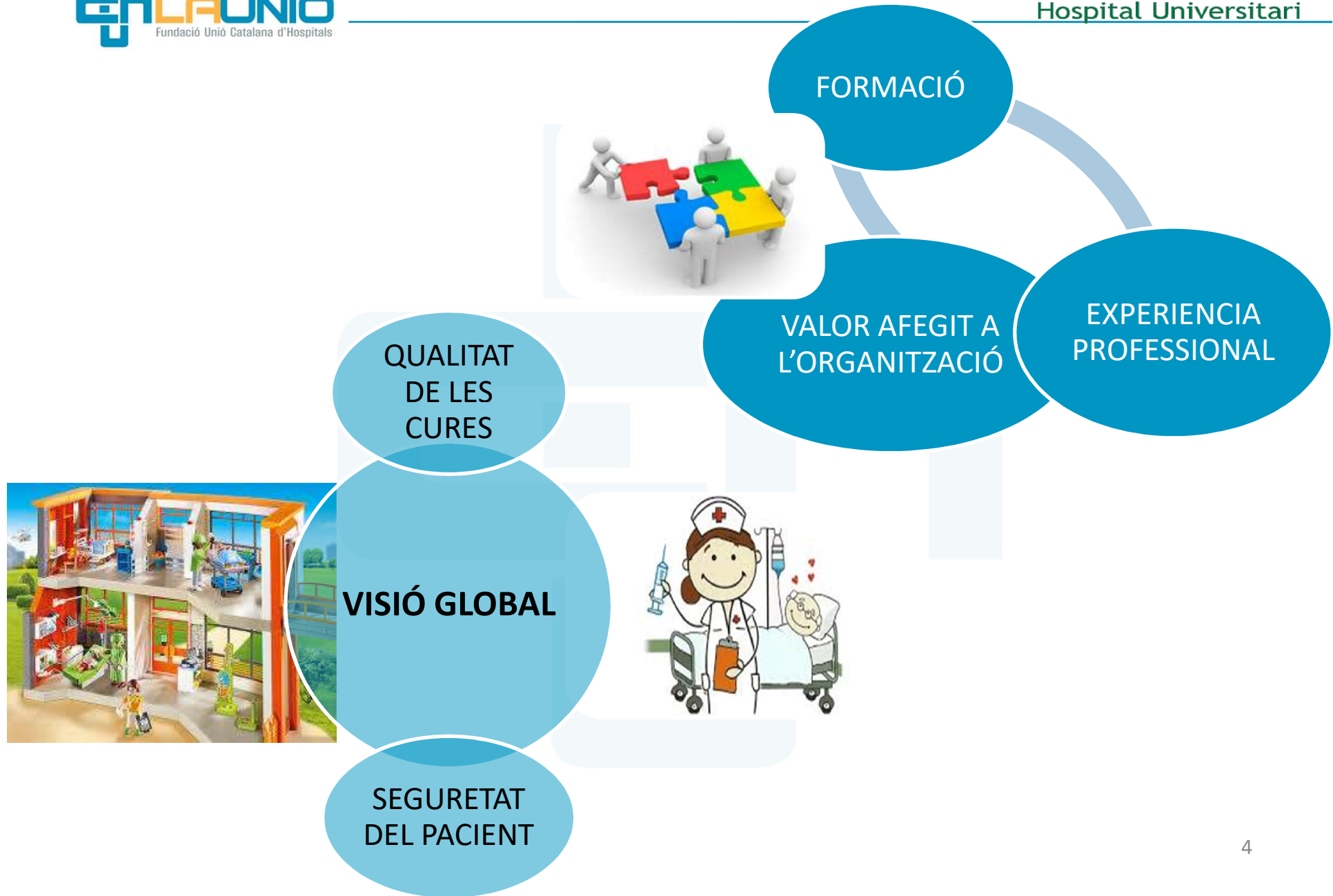
✓ Hospital Dual:
Comunitari i Terciari d'
alta complexitat amb
una població de
referència de 540.725 h



UNIVERSITAT DE
BARCELONA

Perquè es important incorporar la visió d'infermeria en un departament d'enginyeria biomèdica?





- Amb la seva visió permet innovar i adaptar-la millor als reptes de futur d'aquest tipus d'equipaments.



- Es un repte per la infermeria, un camp per descobrir amb grans possibilitades de desenvolupament i amb resultats molt positius.

- No existeix acreditació acadèmica i la formació i aprenentatge s'aconsegueix al llarg del temps en el lloc de treball.

Competències

1.-Equipament clínic i d'electro medicina

- ✓ Identificar i definir estàndares
- ✓ Identificar nous materials que surten al mercat
- ✓ Conèixer les característiques tècniques i classificacions
- ✓ Avaluació i seguiment del impacte dels equips de nova adquisició
- ✓ Assessorament als professionals
- ✓ Gestió d' incidències

2.-Gestió transversal del equipament hospitalari

- ✓ Coordinació dels recursos materials per l'obertura i tancament del PIUC i esponjament

3.-Preparació procés de licitació

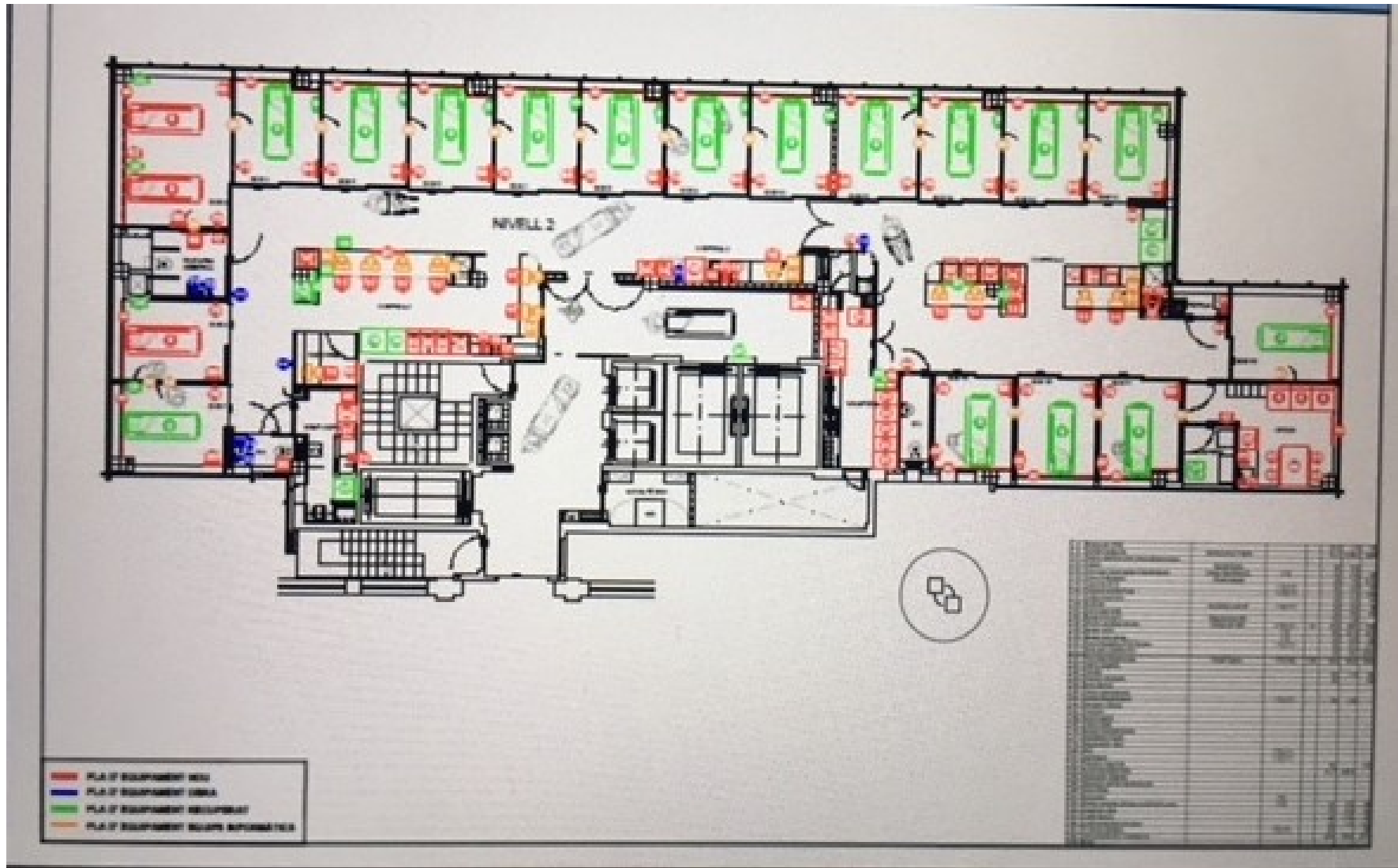
- ✓ Expedients de contractació

4.-Plans d'equipament

- ✓ Col·laboració i participació activa en l'elaboració del PE
- ✓ Coordinar els circuits administratius dels PE d'una obra

5.-Supervisió de projectes d'obra

- ✓ Col·laboració i participació en els projectes d'obres



6. -Gestió d'equipament excedent

- ✓ Coordinació de la recuperació interna i donacions centralitzades a entitats sense ànim de lucre, del equipament excedent d'altres unitats per garantir que s'obtingui el major rendiment possible de tots els equips fins al final de la seva vida útil

En 2012 es posa en marxa una iniciativa per reduir l'impacte ecològic projectant la vida útil de aquests equips

7 Proveïdors

- ✓ Gestionar les relacions amb el proveïdors, distribuïdors i fabricants

8 Docent

- ✓ Alumnes de Bioenginyeria

9 Innovació i recerca

- ✓ Simulació prèvia a l'inici d'una obra
- ✓ Recerca en l'implementació de nous equipaments























10 Notificació d'incidents Seguretat del pacient

- ✓ Coordinar/Gestionar les notificacions d'incidents dintre del programa de seguretat del pacient

Introducció	Info. General	Matriu de Riscos	Tipus d'incident	Factors Contribuents	Propostes Millora	Factors atenuants
Realitzat						
Indiqui el tipus d'incident (Obligatòria) Només podeu seleccionar una opció						
<input type="radio"/> Medicació	(Medicament erroni/Dosi/Freqüència/Via incorrecta/R.A.M.)					
<input type="radio"/> Caigudes i altres accidents	(Caiguda/Consusió/Tall o punxades/Mecanisme tèrmic)					
<input type="radio"/> Productes sanguinis	(Hematies, Plasma, Plaquetes/Dosi-freq. errònia/Pacient erroni...)					
<input type="radio"/> Dispositius o equips assistencials	(Dispositiu: drenatges, catèters, sondes, equip de sèrum; equips-aparells)					
<input type="radio"/> Infec. associada a l'atenció sanitària / Úlceres per pressió greu d'origen nosocomial	(Bacterièmia / Úlceres per pressió severes / Catèters intravascs: ...)					
<input type="radio"/> Nutrició	(Dieta oral / Nutrició enteral / Nutrició parenteral / Preparació, fabricació, etiquetat, cunat / Distribució / Dispensació ...)					
<input type="radio"/> Comportament del pacient	(Agressivitat/Hospital/Fuga o desaparició/Autolesió/Autolesis/Suïcidi: temptativa o consumació/Ocultació intencionada d'informació)					
<input type="radio"/> Oxigen i altres gasos medicinals	(Medicació de l'ampolla/Codi de colors/Estrep de seguretat/Pacient erroni/Gas-Vapor erroni/Prescripció)					
<input type="radio"/> Documentació analògica i digital	(Etiquetatge de l'ampolla/Codi de colors/Estrep de seguretat/Pacient erroni/Gas-Vapor erroni/Prescripció)					
<input type="radio"/> Gestió clínica i procediments	(Pacient erroni/Procediment erroni/intervenció o procediment terapèutic/Reconeixement/Revisió preventiva/Cribatge)					
<input type="radio"/> Gestió clínico-administrativa	(Consentiment informat / Llista d'espera / Cita / Ingress / Alta ...)					
<input type="radio"/> Infraestructures, locals o instal·lacions	(Text lliure per descripció de la infraestructura)					



11- Coordinació de la comissió d'equipament

Octubre 2015 es crea la Comissió d'infermeria d'equipaments, format per 12 infermeres que col·laboren en l' identificació del equipament transversals dels Instituts.



- ✓ Donar transparència en el procés d'adquisició de nous materials.
- ✓ Millorar la gestió dels recursos.
- ✓ Fomentar l' innovació en el us de materials i equipaments per millorar la qualitat de les cures i confort dels pacients.

Competències

- ✓ Identificar i definir estàndares del mobiliari clínic transversal i d'electromedicina d' us infermer.
- ✓ Comunicar i registrar incidències relacionades amb l'equipament de nova adquisició.
- ✓ Identificar les necessitats dels Instituts. Garantir l'adquisició i renovació eficient del equipament.
- ✓ Col·laboració amb la valoració i avaluació dels nous equipaments.

Formació necessària

La formació te que estar dirigida per adquirir coneixements i les habilitats per donar resposta a les necessitats de les demandes d'equipament del centre hospitalari:

- ✓ Disseny funcional de centres sanitaris
- ✓ Ergonomia aplicada al àmbit sanitari
- ✓ Seguretat del pacient
- ✓ Elaboració i circuits administratius d'un Pla d'equipament per una obra
- ✓ Preparació procés de licitació: documentació i tipus de contractació
- ✓ Qualitat

Conclusions

- ✓ La seva participació dintre d'un equip pluridisciplinar aporta un valor afegit a l'organització, ja que per la seva formació i experiència professional, té una visió global del pacient i coneix bé les seves necessitats, ajudant a millorar la qualitat de les cures, així com la dels professionals.
- ✓ Persona de referència per assessorar als professionals.
- ✓ El paper d'infermeria a la Direcció d'Infraestructures contribueix a millorar l'eficiència en la gestió del equipament, així com l'innovació que sorgeix de la pràctica de les cures.
- ✓ Desenvolupament del procés formatiu específic.



GRÀCIES

M^a Jesús Alcocer
malcocer@clinic.cat