

## *2. Model de recomanacions per al progrés en la gestió de l'RSE*

# Pauta de progrés i qualificació del rendiment

## Model base

*Passiu*

*Proactiu*

Compromís	<b>Gestió integrada i integral</b> , amb lideratge, amb compromís explícit i permanent, amb vinculació als valors corporatius
Compliment expectatives	<b>Gestió sistematitzada</b> de l'RSE i millora contínua (planificació, accions, avaluació)
Millora legal	Implantació de <b>bones pràctiques</b> i millores més enllà dels requeriments i absència de males pràctiques significatives
Compliment normatiu	<b>Compliment</b> de mínims segons obligacions legals o concretes (pot haver-hi no seguretat compliment)
Males pràctiques	<b>Incompliments</b> greus o diversos, tant legals com de compromisos, sense previsió de compliment

# Pauta de progrés i qualificació del rendiment

## Model base

### Passiu

### Proactiu

Compromís	<b>8</b> <b>Gestió integrada i integral</b> , amb lideratge, amb compromís explícit i permanent, amb vinculació als valors corporatius	<b>9</b> Creació de valor compartit amb els grups d'interès, i expansió de la gestió de l'RSE en els GI
Compliment expectatives	<b>6</b> <b>Gestió sistematitzada</b> de l'RSE i millora contínua (planificació, accions, avaluació)	<b>7</b> <b>Rendició de comptes</b> , amb transparència i satisfacció dels grups d'interès
Millora legal	<b>4</b> Implantació de <b>bones pràctiques</b> i millores més enllà dels requeriments i absència de males pràctiques significatives	<b>5</b> <b>Diàleg</b> amb els grups d'interès i comprendre'n les expectatives
Compliment normatiu	<b>2</b> <b>Compliment</b> de mínims segons obligacions legals o concretes	<b>3</b> <b>Assegurant</b> el compliment correcte
Males pràctiques	<b>0</b> <b>Incompliments</b> greus o diversos, tant legals com de compromisos, sense previsió de compliment	<b>1</b> Incompliments lleus o <b>gestionant</b> el compliment

# Pauta de progrés i qualificació del rendiment

## Model base

Passiu

Proactiu

	Passiu	Proactiu
Compromís	8 <b>Gestió integrada i integral</b> , amb lideratge, amb compromís explícit i permanent amb vinculació als valor	9 Creació de valor compartit amb els grups d'interès, i expansió de la
Compliment expectatives	6 <b>Gestió sist</b> millora contínua (planificació, accions, avaluació)	7 transparència i satisfacció dels grups d'interès
Millora legal	4 Implantació de <b>bones pràctiques</b> i millores més enllà dels requeriments i absència de males pràctiques significatives	5 <b>Diàleg</b> amb els grups d'interès i comprendre'n les expectatives
Compliment normatiu	2 <b>Compliment</b> de mínims segons obligacions legals o concretes (pot haver-hi no seguretat compliment o	3 <b>Assegurant</b> el compliment correcte
Males pràctiques	0 <b>Incompliments</b> greus o diversos, tant legals com de compromisos, sense previsió de compliment	1 Incompliments lleus o <b>gestionant</b> el compliment

**Per a una organització que gestioni l'RSE aquest és l'espai propi, que parteix del diàleg amb els grups d'interès**

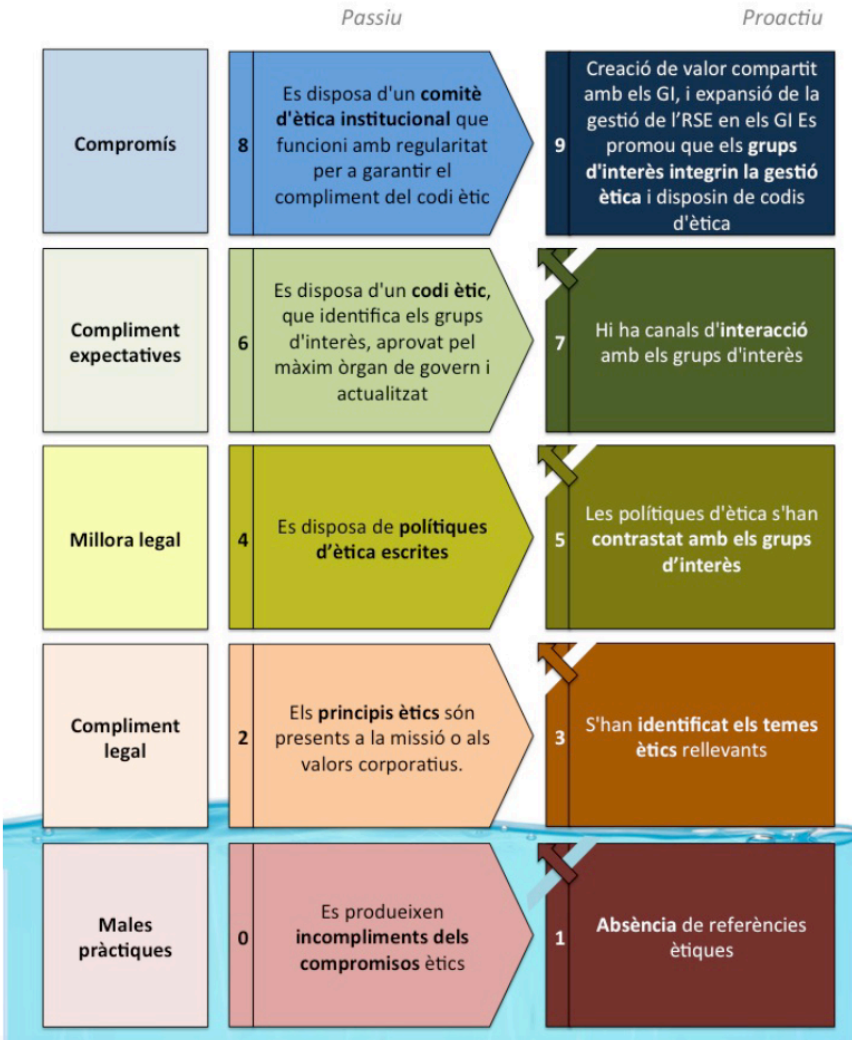
**Nivell de l'RSE a partir de 5**

**Per a una organització que no gestioni l'RSE, aquest seria l'espai propi, amb un sostre en la filantropia**

# Codificació ètica

- **Principi general. Què hauríem de fer?**
- Com a principi general, la direcció haurà de definir i mantenir uns **criteris o una política de gestió ètica**, que integrarà en la seva estratègia i gestió aquells aspectes socials, laborals, ètics i ambientals que superin les exigències de la legislació, i estarà a disposició de totes les persones que treballen per a l'organització i en el seu nom.
- Com a recomanació general, una organització dels sectors sanitari i social hauria de dotar-se d'un **codi ètic** propi, aprovat pel màxim òrgan de direcció i a disposició dels seus grups d'interès. Les organitzacions de dimensions menors o bé que es trobin en un estadi inicial en el desenvolupament de l'RSE poden iniciar el seu procés o bé suplir-ho amb l'adopció d'uns criteris ètics sense necessitat de desenvolupar íntegrament un codi ètic mentre que les més grans i evolucionades haurien d'assegurar-ne el compliment mitjançant un comitè d'ètica institucional.

## Pauta de progrés i qualificació del rendiment Codificació ètica



Com a **principi general**, la direcció haurà de definir i mantenir uns **critèris o una política de gestió ètica**, que integrarà en la seva estratègia i gestió aquells aspectes socials, laborals, ètics i ambientals que superin les exigències de la legislació, i estarà a disposició de totes les persones que treballen per a l'organització i en el seu nom.

En el nivell de màxim compromís, cal que es disposi d'un comitè d'ètica institucional (8) que funcioni amb regularitat per a garantir el compliment del codi ètic. En el nivell més proactiu es contribueix a expandir l'ètica empresarial en l'esfera d'influència, especialment promovent que als grups d'interès integrin la gestió ètica i codifiquin també la seva ètica (9). Entre aquests grups d'interès podem contemplar empreses proveïdores o subcontractades, però també treballadors o els usuaris, entre altres.

S'entén que per a complir amb les expectatives que avui té la societat, en general caldria disposar d'un codi ètic (6) que identifiqui els GI més significatius, aprovat pel màxim òrgan de govern i que es revisi periòdicament. En el context de gestió de l'RSE, cal que es rendeixin comptes de l'acompliment del codi ètic i se n'avalui el compliment. Per això, el grau més proactiu del compliment d'expectatives preveu que hi ha canals d'interacció amb els GI; per una banda de denúncia, queixa, consulta o recomanació, i per l'altra de rendició de comptes i avaluació de l'acompliment del codi ètic (7).

La millora del compliment normatiu implica que es disposa de polítiques d'ètica escrites (4), és a dir, que s'han codificat els valors, cosa que pot donar lloc, per exemple, a un document de compromisos ètics, encara que no estigui desenvolupat com un Codi ètic (6). Aquest pas implica una assumpció dels temes rellevants (3). Més proactivament, aquest estadi de millora implica que aquestes polítiques d'ètica s'han contrastat formalment amb grups d'interès (5) cosa que permet començar a situar la codificació ètica en context metodològic de responsabilitat social.

Prenem com a base mínima del compliment normatiu (2) la presència de principis ètics explícits en la Missió o Valors corporatius, entenent que una base ètica ha de ser consubstancial a la pròpia dimensió filosòfica de cada operador dels sectors sanitari i social. En una aplicació més proactiva del compliment, caldria que l'organització reflexioni internament sobre aquests principis i compregui quins són els temes rellevants per a la codificació ètica, de manera que hagi procedit a identificar-los (3).

L'escenari del no compliment pot basar-se en una absència de referències ètiques (1), en la mesura que entenem que una base ètica ha de ser consubstancial als sectors sanitari i social, tal com per exemple els criteris d'acreditació del Departament de Salut requereixen per als centres sanitaris. En el grau més insatisfactori (0) trobaríem la situació d'incompliment respecte de compromisos presos per la pròpia organització o pels quals és requerida normativament.

# Pauta de progrés i qualificació del rendiment

## Codificació ètica

### Passiu

### Proactiu

Compromís	8 Es disposa d'un <b>comitè d'ètica institucional</b> que funcioni amb regularitat per a garantir el compliment del codi ètic	9 Creació de valor compartit amb els GI, i expansió de la gestió de l'RSE en els GI Es promou que els <b>grups d'interès integrin la gestió ètica</b> i disposin de codis d'ètica
Compliment expectatives	6 Es disposa d'un <b>codi ètic</b> , que identifica els grups d'interès, aprovat pel màxim òrgan de govern i actualitzat	7 Hi ha canals d' <b>interacció</b> amb els grups d'interès
Millora legal	4 Es disposa de <b>polítiques d'ètica escrites</b>	5 Les polítiques d'ètica s'han <b>contrastat amb els grups d'interès</b>
Compliment normatiu	2 Els <b>principis ètics</b> són presents a la missió o als valors corporatius.	3 S'han <b>identificat els temes ètics</b> rellevants
Males pràctiques	0 Es produeixen <b>incompliments dels compromisos ètics</b>	1 <b>Absència</b> de referències ètiques

# Transparència

- **Principi general. Què hauríem de fer?**
- Com a principi general, una organització hauria de **rendir comptes pels seus impactes** a la societat, l'economia i el medi ambient, promovent una política de transparència que permeti que els seus grups d'interès puguin tenir una representació fidedigna de l'estat de l'organització i poder prendre decisions informades. Aquest principi proposa que una organització hauria d'acceptar un escrutini adequat i, a més, acceptar el deure de respondre a aquest escrutini.
- Com a principi general, els càrrecs públics, els funcionaris, els gerents i directors d'empreses i organitzacions, i consellers d'administració tenen el deure d'actuar de forma visible, predictable i comprensible per a promoure la participació i la rendició de comptes i permetre a tercers percebre fàcilment quines accions estan duent a terme.
- El primer paràgraf integra la definició que aporta la ISO 26000 i el segon la definició de Transparència Internacional.



# Pauta de progrés i qualificació del rendiment

## Transparència

### Passiu

### Proactiu

Compromís	8 Compromís amb una <b>cultura de la transparència</b> tant externa com interna, que forma part dels valors i dels procediments	9 Afavorir la transparència en els grups d'interès més propers, creant una <b>cultura social de la transparència</b>
Compliment expectatives	6 Es presenta la informació de manera satisfactòria i <b>comprensible</b> per als destinataris incloent interpretacions, coneixement	7 Es publica una <b>memòria d'RSC</b> , segons estàndards reconeguts, que inclou informació en totes les àrees rellevants.
Millora legal	4 Es presenta la <b>informació amb qualitat</b> (sèries, dades comparades...)	5 Es contrasta amb els stakeholders els aspectes que causen interès (s'identifica la <b>materialitat</b> )
Compliment normatiu	2 Es publiquen <b>elements de transparència</b> i se satisfà el dret d'accés a la informació segons les obligacions normatives	3 S'aporta la informació fàcilment <b>accessible</b>
Males pràctiques	0 Es produeixen <b>incompliments del marc normatiu</b> o dels compromisos	1 <b>Els indicadors</b> no es presenten de manera completa

# Participació i implicació de l'equip

- **Principi general. Què hauríem de fer?**
- Com a principi general, l'empresa haurà de promoure **una política de participació i implicació de les persones** dins l'organització, que es basi en el desenvolupament d'una cultura de la participació responsable i de la transparència, creadora de sentit de pertinença i orientada al desenvolupament humà.

# Pauta de progrés i qualificació del rendiment

## Participació i implicació de l'equip

*Passiu*

*Proactiu*

Compromís	<p>8 Compromís integral amb la cultura del <b>desenvolupament humà</b>, amb les persones com a valor a partir del seu talent.</p>	<p>9 Afavorir el desenvolupament humà dels grups d'interès més propers, creant <b>valor compartit</b></p>
Compliment expectatives	<p>6 Estil directiu basat en l'<b>empoderament</b>, en el marc d'una <b>cultura de la transparència</b> i de la confiança, sota un lideratge ètic, afavoridor d'un entorn professionalment motivador i emocionalment saludable.</p>	<p>7 Es <b>rendeixen comptes</b> de les matèries d'interès professional (resultats assistencials...) i dels efectes de la cultura participativa (clima laboral, sentiment de coresponsabilitat i pertinença... )</p>
Millora legal	<p>4 Existeixen espais i canals bidireccionals facilitadors i es valora una <b>cultura de la participació</b>, tant en el funcionament org. com en coresponsabilitat en les rel. lab.</p>	<p>5 Es recullen i reconeixen les sensibilitats, inquietuds i interessos.</p>
Compliment normatiu	<p>2 Es respecta el <b>dret de participació</b> per mitjà dels representants en àmbits obligats: negociació col·lectiva, PRL, igualtat d'oportunitats...</p>	<p>3 S'aborden aquestes matèries en els <b>àmbits formals de negociació</b></p>
Males pràctiques	<p>0 Es produeixen <b>incompliments del marc normatiu</b> o dels compromisos</p>	<p>1 En fase de compliment</p>