

# Catàleg Sumem Expertesa

**Solucions  
innovadores**  
per al sector  
salut i social



# Catàleg Sumem Expertesa

Solucions  
innovadores  
per al sector  
salut i social

©La Unió. Associació d'Entitats Sanitàries i Socials  
V1.6 maig 2026

**Comitè impulsor:**

Fòrum d'Associats Col·laboradors de La Unió

**Coordinació tècnica:**

Marc Gibert, La Unió

Vanessa Massó. La Unió

# Índex

---

1.	Introducció .....	5
2.	Les empreses del Fòrum d'Associats Col·laboradors .....	8
3.	Els nostres Àmbits d'Expertesa.....	25
4.	Recull de Solucions Innovadores .....	28
4.1.	Ciberseguretat .....	28
4.2.	Consultoria Estratègica .....	29
4.3.	Disseny de Software .....	30
4.4.	Gestió de professionals.....	34
4.5.	Intel·ligència artificial.....	35
4.6.	Processos assistencials.....	39
4.7.	Qualitat i seguretat del pacient .....	40
4.8.	Restauració .....	42
4.9.	Salut Digital .....	43
4.10.	Suport a la gestió .....	48
4.11.	Telemedicina.....	52
5.	Fem créixer el Catàleg Sumem Expertesa.....	56

# 1. Introducció

## Fòrum d'Associats Col·laboradors



# 1. Introducció

---

## Fòrum d'Associats Col·laboradors Empreses per a la Innovació

El **Fòrum d'Associats Col·laboradors de La Unió**, creat l'any 2007, és l'espai que connecta empreses de béns i serveis amb entitats sanitàries i socials per impulsar la innovació col·laborativa.

El nostre propòsit és clar: fomentar la qualitat i la sostenibilitat del sistema de salut i social i, alhora, contribuir a la millora de la salut i el benestar de les persones.

### Les nostres línies estratègiques

El Fòrum té les següents línies estratègiques que orienten la seva acció:

- Encaix amb les prioritats de les polítiques públiques, a partir de la innovació sistèmica i col·laborativa.
- Partenariats entre empreses, i entre empreses i entitats sanitàries i socials com instrument d'agregació de valor.
- Transformació de processos, productes i serveis amb una mirada innovadora.
- Impuls d'un teixit empresarial fort, que situï els sectors salut i social com a motors estratègics de progrés econòmic, cohesió social i equilibri territorial.
- Foment d'empreses i organitzacions compromeses amb la gestió ètica i les bones pràctiques empresarials.

El conjunt d'empreses que en formen part volen contribuir a l'impuls que els àmbits sanitari i social donen al progrés econòmic del país, mitjançant la generació de riquesa, llocs de treball de qualitat i valor afegit a la cadena de producció.

### Què fem?

#### 1. Difonem coneixement i tendències

- Compartim les **últimes novetats i insights** del sistema de salut i social.
- Ho fem a través del butlletí setmanal, les píndoles informatives, les sessions participatives i la possibilitat d'assistir a jornades.

#### 2. Donem visibilitat a les empreses col·laboradores

- Organitzem un cicle de **webinars** on es presenten solucions innovadores aplicades en entitats de salut i social.
- Editem el **catàleg de solucions innovadores, Sumem Expertesa**, que recull les propostes més destacades de les empreses del Fòrum perquè les entitats associades les puguin descobrir d'una manera clara i atractiva.
- Difonem materials i iniciatives a través de canals de comunicació propis i oferim presència en actes de La Unió.

### 3. Impulsem la interacció amb l'ecosistema d'innovació

- Facilem espais de **networking** entre empreses i entitats.
- Som presents en els principals **espais governamentals i sectorials d'innovació**, contribuint a donar visibilitat a les iniciatives del Fòrum.
- Participem activament en jornades, congressos i trobades institucionals, tant a escala nacional com internacional.
- Oferim condicions especials per assistir i/o exposar innovacions que transformen i milloren el model d'atenció a les persones.

### 4. Acompanyem el desenvolupament de projectes transformadors

- Mitjançant l'**Oficina Tècnica de Projectes Transformadors de la Fundació Unió**, oferim suport tècnic i metodològic per impulsar iniciatives sorgides dins del marc del Fòrum.
- Afavorim partenariats entre empreses i entitats per convertir idees innovadores en projectes reals amb impacte.

## Catàleg Sumem Expertesa

En aquest document us presentem el **Catàleg Sumem Expertesa**, que recull les solucions innovadores més destacades d'aquest conjunt d'empreses amb l'objecte de donar a conèixer els seus serveis manera atractiva. Cal esmentar, d'una banda, que aquest és un document dinàmic que s'anirà actualitzant periòdicament i, de l'altra, que des de La Unió promovem que els béns i serveis oferts per les empreses del Fòrum a les entitats del nostre teixit associatiu es facin dins el marc d'unes condicions singulars, que afavoreixin la seva sostenibilitat i escalabilitat.

1. Assegurances
2. Ciberseguretat
3. Consultoria Estratègica
4. Disseny de Software
5. Espais físics i infraestructures
6. Gestió de professionals
7. Intel·ligència Artificial
8. Processos assistencials
9. Qualitat i seguretat del pacient
10. Restauració
11. Salut Digital
12. Suport a la gestió
13. Sostenibilitat mediambiental
14. Telemedicina

El document s'estructura a partir de 3 seccions:

1. Primer, una taula resum amb els principals àmbits d'expertesa de les 41 empreses que formen part del Fòrum d'Associats Col·laboradors.
2. Segon, una breu descripció i persones de contacte de cadascuna de les empreses.
3. Recull de les solucions innovadores.

## 2. Les empreses del Fòrum d'Associats Col·laboradors

## 2. Les empreses del Fòrum d'Associats Col·laboradors



**Breu descripció de l'empresa:** solucions de geoposicionament automàtic en àrees crítiques dels hospitals com Bloc Quirúrgic i Urgències amb eines de gestió Lean hospitalària efectiva integrades al HIS existent per millora de processos crítics per assistencials, familiars i pacients.

Nom i cognoms	Marcel Pujol Seguer
Càrrec	CEO
Correu contacte	marcel.pujol@air-fi.es
Linkedin	<a href="https://www.linkedin.com/company/3141729">https://www.linkedin.com/company/3141729</a>



**Breu descripció de l'empresa:** Multinacional líder mundial en el seu sector, dedicada a la consultoria de riscos, "broker d'assegurances" (tot tipus d'assegurances) i consultoria en Capital Humà (Health, Wealth i Talent), oferint les millors solucions i condicions que hi ha al mercat, fruit de l'experiència en contractació i negociació a nivell mundial. Especialistes en el sector salut i social i en administracions públiques.

Nom i cognoms	Josep Ma. Martínez Casanys
Càrrec	New Business Development
Correu contacte	josep.maria.martinez.casanys@aon.es
Linkedin	<a href="https://www.linkedin.com/company/aon/">https://www.linkedin.com/company/aon/</a>



**Breu descripció de l'empresa:** Empresa líder en sistemes d'alimentació amb productes de 5a gamma congelada 100% naturals. El seu model innovador permet preparar fàcilment plats sota demanda al mateix centre, garantint el valor nutricional i tot el sabor. Aquesta proposta d'alimentació personalitzada transforma la cuina oferint una qualitat constant i obrint noves possibilitats per adaptar-se a les necessitats específiques de cada usuari i entitat. Apetito Arqués transforma la restauració col·lectiva amb una alternativa modular i personalitzada al càtering tradicional.

Nom i cognoms	Ferran Coronado
Càrrec	Gerent
Correu contacte	fcoronado@apetitoarques.com
Linkedin	<a href="https://www.linkedin.com/company/apetitoarques/posts/?feedView=all">https://www.linkedin.com/company/apetitoarques/posts/?feedView=all</a>



**Breu descripció de l'empresa:** Son un equip multidisciplinari especialitzat en projectes de consultoria i solucions digitals, amb coneixements en el sector salut. Ofereixen i desenvolupen solucions en l'àmbit de l'estratègia i organització, optimització de processos, experiència del pacient, excel·lència i qualitat i salut digital.

Nom i cognoms	Ignasi Nicolau
Càrrec	Partner / Consultor
Correu contacte	ignasi.nicolas@atheneasolutions.com
Linkedin	<a href="https://www.linkedin.com/company/atheneasolutions/posts/?feedView=all">https://www.linkedin.com/company/atheneasolutions/posts/?feedView=all</a>



**Breu descripció de l'empresa:** Barcelona Global Design (BGD) neix de la fusió de dues prestigioses firmes d'arquitectes hospitalaris Pinearq i Bbats, amb l'objectiu d'enfortir i projectar en el mercat internacional els seus coneixements en els sectors de la Salut.

Nom i cognoms	Imma Casado
Càrrec	Executive Director
Correu contacte	inma@pinearq.com



**Breu descripció de l'empresa:** empresa de restauració dels hospitals del Grup Quirón. Promouen una alimentació equilibrada com a pilar fonamental per a la recuperació de la salut de les persones.

Nom i cognoms	Miquel Sierra
Càrrec	Director regional Serveis Generals
Correu contacte	miguel.sierra@quironsalud.es



**Biorem**  
 BIOMEDICAL  
 ENGINEERING

**Breu descripció de l'empresa:** oficina tècnica d'enginyeria biomèdica que ofereix serveis de planificació, adquisició i gestió de tecnologia mèdica; de millora de processos basada en l'ús de tecnologia mèdica i connectivitat; i de gestió de l'obsolescència de l'equipament mèdic. Dona suport a les decisions sobre tecnologia mèdica tant en projectes nous i reformes, com en el dia a dia de les institucions de salut, amb eines basades en la tecnologia mèdica i les dades que aquesta aporta per a la millora de gestió, de processos, d'eficiència i de resultats tant clínics com dels serveis de suport.

Nom i cognoms	Caterina Vidal
Càrrec	CEO
Correu contacte	caterinavidal@biorem.cat
Linkedin	<a href="https://www.linkedin.com/company/biorem-biomedical-engineering/">https://www.linkedin.com/company/biorem-biomedical-engineering/</a>



**Breu descripció de l'empresa:** BOLD Workplanner és la plataforma que transforma la planificació de recursos humans, convertint-la en un engranatge que impulsa tots els processos de gestió de personal. Permet organitzar torns i equips amb eficàcia, optimitzar recursos i anticipar necessitats organitzatives, acompanyant les entitats sanitàries en el seu procés de transformació digital amb una mirada estratègica i innovadora.

Nom i cognoms	Omaima Saidy
Càrrec	Responsable de marketing i comunicació
Correu contacte	<a href="mailto:osaidy@gps-plan.com">osaidy@gps-plan.com</a>
Linkedin	<a href="https://www.linkedin.com/company/boldworkplanner/">https://www.linkedin.com/company/boldworkplanner/</a>



Serveis de Restauració per a Col·lectivitats  
 Qualitat alimentària, vocació de servei

**Breu descripció de l'empresa:** empresa familiar fundada a Barcelona l'any 1984, amb una trajectòria en el sector de la restauració per a col·lectivitats de 40 anys, especialitzats en el sector sanitari, social, residencial i esportiu, desenvolupant conceptes gastronòmics propis.

Nom i cognoms	Reyes Garcia
Càrrec	Adjunt a gerència
Correu contacte	reyes.garcia@boris45.com
Linkedin	<a href="https://www.linkedin.com/company/boris45/">https://www.linkedin.com/company/boris45/</a>



**Breu descripció de l'empresa:** Amb més de 30 anys d'experiència, CATASA s'ha consolidat com un referent al sector de la restauració col·lectiva a les comunitats autònomes de Madrid i Catalunya. Son especialistes en oferir serveis de càtering adaptats a diversos entorns, assegurant sempre la màxima qualitat i frescor a cada plat. El seu compromís és proporcionar menjars saludables i equilibrats que contribueixin al benestar als seus comensals.

Nom i cognoms	Marc Carreño
Càrrec	Director general
Correu contacte	mcarreno@catasa.es
Linkedin	<a href="https://www.linkedin.com/company/catasa-facility-services-s-//about/">https://www.linkedin.com/company/catasa-facility-services-s-//about/</a>



**Breu descripció de l'empresa:** acompanyen a les entitats sanitàries i socials, en els processos de transformació i millora de la gestió amb l'objectiu d'optimitzar-ne els resultats, potenciar-ne el rendiment i garantir-ne la sostenibilitat.

Nom i cognoms	Pau Negre
Càrrec	Soci i director executiu
Correu contacte	pnegre@comtecquality.com
Linkedin	<a href="https://www.linkedin.com/company/comtec-quality-s.a./">https://www.linkedin.com/company/comtec-quality-s.a./</a>



**Breu descripció de l'empresa:** pionera en serveis de tecnologies de la informació a Espanya, ofereix solucions en l'àmbit de cloud i infraestructures, data analytics, serveis gestionats, desenvolupament, ciberseguretat, equipament per lloc de treball y SAP. A més, disposa de solucions específiques en salut digital: plataforma de telemedicina i PROMs (Phemium), gestió de residents (Docentis), integració de dades amb CatSalut (Dataconnect), assistent a la prescripció (Ontoclinic) o facturació i aprovisionament (Sanicost), entre d'altres.

Nom i cognoms	Francesc Araujo
Càrrec	Marketing i Comunicació
Correu contacte	faraujo@costaisagroup.com
Linkedin	<a href="https://www.linkedin.com/company/costaisagroup/">https://www.linkedin.com/company/costaisagroup/</a>



**Breu descripció de l'empresa:** startup fundada el 2017, es una plataforma de salut digital innovadora que desenvolupa i proporciona contingut educatiu (Dtx) i recursos digitals dirigits als pacients de manera automàtica i predefinida en cadascun dels Points-Of-Care de la seva trajectòria clínica. Ofereixen continguts i recursos personalitzables, automatitzable i integrables als amb els sistemes d'informació sanitària (HIS)

Nom i cognoms	Xavier Lleixa
Càrrec	CEO
Correu contacte	xavier.lleixa@digimevo.com
Linkedin	<a href="https://www.linkedin.com/company/digimevo.com/posts/?feedView=all">https://www.linkedin.com/company/digimevo.com/posts/?feedView=all</a>



**Breu descripció de l'empresa:** ofereixen assessorament especialitzat en salut, un equip d'experts enfocat per oferir solucions innovadores i adaptades a les necessitats de cada client, amb l'objectiu de millorar la qualitat dels serveis de salut i optimitzar-ne la gestió econòmica.

Nom i cognoms	Juan Ignacio Barrachina
Càrrec	CEO
Correu contacte	jib@epirus.health
Linkedin	<a href="https://www.linkedin.com/company/epirus-salud/">https://www.linkedin.com/company/epirus-salud/</a>



**Breu descripció de l'empresa:** empresa tecnològica que ofereix una plataforma de telemedicina i gestió remota de pacients, nascuda com a spin-off de la Fundació Lluita Contra les Infeccions (FLI). La solució permet connectar professionals, pacients i cuidadors en un únic entorn digital, proporcionant una atenció més eficient, accessible i personalitzada. Inclou eines per millorar la comunicació, reforçar l'adherència mitjançant gamificació i hàbits saludables, personalitzar continguts segons el perfil clínic i capturar dades a través de múltiples canals (dispositius, formularis DH Forms i DH LinkÒ). La plataforma integra innovacions d'IA basada en models experts i jocs cognitius, aportant un enfocament avançat al maneig remot del pacient capaç de superar el gap digital, generar algoritmes predictius i proveir informació personalitzada optimitzant la jornada dels professionals sanitaris.

Nom i cognoms	José Maria Ruiz
Càrrec	Director
Correu contacte	jmruiz@doolehealth.com
Linkedin	<a href="https://www.linkedin.com/company/doolehealth/">https://www.linkedin.com/company/doolehealth/</a>



**Breu descripció de l'empresa:** la seva missió és proporcionar ajuda a la societat, donant suport i millorant l'atenció a les persones i famílies en el procés de final de la vida i als professionals sociosanitaris implicats a atendre'ls. Així mateix, estan compromesos a evitar la vida i la mort en situació de solitud no desitjada.

Nom i cognoms	Josep Paris
Càrrec	Director de desenvolupament
Correu contacte	jparis@sfbsa.es
Linkedin	<a href="https://www.linkedin.com/company/memora/">https://www.linkedin.com/company/memora/</a>



**Breu descripció de l'empresa:** incorpora la digitalització i la intel·ligència artificial (IA) per transformar les operacions quirúrgiques mitjançant la captura i l'anàlisi passiu i automatitzat de dades en temps real del Bloc Quirúrgic i els seus components relacionats, com la localització de pacients, materials, medicaments i equips. La solució s'integra de manera fluida amb els sistemes existents de l'hospital, incloent-hi l'ERP, les Històries Mèdiques Digitals i altres plataformes organitzacionals, proporcionant-los dades automatitzades i precises per millorar la seva funcionalitat. A més, ofereix indicadors clau personalitzats (KPIs) i interfícies front-end intuïtives, permetent a les institucions de salut augmentar la productivitat, optimitzar l'eficiència econòmica i millorar significativament la qualitat de l'atenció als pacients.

Nom i cognoms	Mauro Batesteza
Càrrec	CEO
Correu contacte	mbatesteza@bbats.es
LinkedIn	<a href="https://www.linkedin.com/company/health-lean-analytics/">https://www.linkedin.com/company/health-lean-analytics/</a>



**Breu descripció de l'empresa:** gestionen tecnologia hospitalària en desús de centres sanitaris mitjançant la revenda. El seu objectiu es donar una segona vida útil a aquell equipament mèdic de segona mà que està en desús o obsolets, maximitzant el seu valor i venent-los principalment a altres països d'Europa i del tercer món. Ofereixen un servei integral de revenda, des de la valoració econòmica d'un equip, fins la venda al comprador final.

Nom i cognoms	Hugo Hilditch
Càrrec	UK & European Sales Manager
Correu contacte	
LinkedIn	<a href="https://www.linkedin.com/company/hilditch-iberia/">https://www.linkedin.com/company/hilditch-iberia/</a>



**Breu descripció de l'empresa:** empresa d'auditoria, inspecció, validació, verificació i certificació privada i independent, que té com a objectiu oferir un concepte nou en la prestació de serveis d'avaluació de la conformitat; Destaca per la qualitat, professionalitat i un elevat grau d'atenció al client.

Nom i cognoms	Enric Nebot Teixidó
Càrrec	Director comercial i d'expansió
Correu contacte	e.nebot@icdqcorp.es
Linkedin	<a href="https://www.linkedin.com/company/icdq/">https://www.linkedin.com/company/icdq/</a>



**Breu descripció de l'empresa:** a IN2 pensen en la persona com un tot, per això ajuden als seus clients a definir i implementar processos i eines que ajudin el benestar global de les persones, combinant l'experiència assistencial i la innovació tecnològica. Son el partner tecnològic necessari per a la transformació digital de les organitzacions sanitàries.

Nom i cognoms	Agnès Aguiló Laine
Càrrec	Responsable de la unitat de salut i social
Correu contacte	agnes.aguiló@in2.es
Linkedin	<a href="https://www.linkedin.com/company/in2-ingenieria-de-la-informacion/posts/?feedView=all">https://www.linkedin.com/company/in2-ingenieria-de-la-informacion/posts/?feedView=all</a>



**Breu descripció de l'empresa:** és una empresa de programari per al sector públic i privat. Especialistes en sanitat, proveeixen tot tipus de solucions per a la gestió hospitalària i son líders en solucions de Gestió de Costos i comptabilitat analítica al sector salut.

Nom i cognoms	Cristina Ubierna
Càrrec	Directora
Correu contacte	cristina.ubierna@inetum.com
Linkedin	<a href="https://www.linkedin.com/company/inetum/posts/?feedView=all">https://www.linkedin.com/company/inetum/posts/?feedView=all</a>



**Breu descripció de l'empresa:** és una empresa especialitzada en infraestructures, sistemes i serveis IT amb més de 30 anys d'experiència, enfocada a ajudar les organitzacions a créixer i transformar-se en l'era digital. Acompanyen als seus clients en tot el cicle —des del disseny i implementació fins al manteniment i evolució— amb un model basat en la innovació, la proximitat, el compromís i el servei continu. Treballen amb solucions d'infraestructura, cloud, ciberseguretat, comunicacions i serveis gestionats, adaptant cada projecte a les necessitats específiques de cada organització. En l'àmbit sanitari, aporten experiència en la creació d'entorns segurs, estables i altament disponibles, clau per garantir la continuïtat assistencial, la protecció de la informació i l'eficiència operativa dels centres.

Nom i cognoms	Agnès Monje
Càrrec	Responsable de màrqueting
Correu contacte	<a href="mailto:amonje@ifeu.net">amonje@ifeu.net</a>
Linkedin	<a href="#">(10) iFeu: Overview   LinkedIn</a>



**Breu descripció de l'empresa:** empresa especialitzada en serveis i formació en marketing Digital.

Nom i cognoms	Susanna Martin
Càrrec	Directora
Correu contacte	<a href="mailto:susanna.martin@initeconline.com">susanna.martin@initeconline.com</a>
Linkedin	<a href="https://www.linkedin.com/company/initec/about/">https://www.linkedin.com/company/initec/about/</a>



**Breu descripció de l'empresa:** empresa que utilitza el disseny i la tecnologia, per accelerar els processos d'innovació en les organitzacions mitjançant l'ús d'intel·ligència artificial generativa. Acompanyen, preparen i guien als seus clients, per descobrir què ens espera en el futur.

Nom i cognoms	Josep M Monguet
Càrrec	Cap de recerca
Correu contacte	<a href="mailto:josep@innex.io">josep@innex.io</a>
Linkedin	<a href="https://www.linkedin.com/company/innex-io/?originalSubdomain=es">https://www.linkedin.com/company/innex-io/?originalSubdomain=es</a>

## Interhospitalia

**Breu descripció de l'empresa:** constituïda per un grup d'hospitals, es una empresa especialitzada en el rentat i desinfecció dels teixits d'entitats prestadores de serveis assistencials. L'eficiència en els seus processos industrials la situa en l'avantguarda del respecte al medi ambient amb instal·lacions que processen i reutilitzen l'aigua de rentat així com planta fotovoltaica i equips de recuperació d'energia tèrmica amb l'objectiu de la reducció del consum de gas i electricitat i minimitzar d'aquesta manera la petjada de carboni.

Nom i cognoms	Joaquim Guallarte
Càrrec	Gerent
Correu contacte	j.guallarte@interhospitalia.es
Linkedin	<a href="https://www.linkedin.com/company/interhospitalia-2-aie/posts/?feedView=all">https://www.linkedin.com/company/interhospitalia-2-aie/posts/?feedView=all</a>

## Livo

**Breu descripció de l'empresa:** Plataforma que combina la tecnologia i el coneixement sanitari per optimitzar l'atracció i retenció de professionals.

Nom i cognoms	Carlos Manubens
Càrrec	CEO & Co-Founder
Correu contacte	carlos@getlivo.com
Linkedin	<a href="https://www.linkedin.com/company/livohealth/">https://www.linkedin.com/company/livohealth/</a>

## LLUÍSTEJERO ARQUITECTES ASSOCIATS

**Breu descripció de l'empresa:** estudi d'arquitectura, compromesos i respectuosos amb l'arquitectura humana, uneix estètica i funcionalitat. Acompanyen als clients en tot el procés.

Nom i cognoms	Lluis Tejero Gil
Càrrec	Gerent
Correu contacte	l.tejero@coac.net



**Breu descripció de l'empresa:** Medical Operations Exchange (**medOX**) és una healthtech amb la missió d'evolucionar la gestió de compres al sector salut, millorant l'eficiència operativa i garantint un flux continu i segur de productes per a les institucions de salut. Amb més de 15 anys d'experiència en compres hospitalàries oferim una plataforma innovadora que garanteix eficiència, transparència, i auditable. **medOX** gestiona íntegrament les compres mitjançant tres modalitats: licitació, compra conjunta i ecommerce. Ofereix un servei amb plans adaptables a les necessitats de cada client, des de petites clíniques fins a grans hospitals, de distribuïdors locals a laboratoris multinacionals, garantint escalabilitat segons la demanda.

Nom i cognoms	Joan Batlle i Ferrer
Càrrec	CEO
Correu contacte	<a href="mailto:jbatlle@medox.ai">jbatlle@medox.ai</a>
Linkedin	<a href="https://www.linkedin.com/company/medoxhealthtech/posts/?feedView=all">https://www.linkedin.com/company/medoxhealthtech/posts/?feedView=all</a>



**Breu descripció de l'empresa:** MyT4P integra tecnologia amb l'experiència de professionals de recursos humans i experts del sector sanitari per construir un sistema rigorós, segur i orientat a generar encaixos òptims en un entorn marcat pel desequilibri de plantilles i l'elevada demanda assistencial. Un model flexible que permet als professionals explorar nous entorns sense risc i als centres ajustar els seus equips segons les necessitats reals.

Nom i cognoms	Karina Karenik
Càrrec	enginyera biomèdica
Correu contacte	<a href="mailto:kkarenik@myt4p.com">kkarenik@myt4p.com</a>
Linkedin	<a href="https://www.linkedin.com/company/my-time-for-patients/">https://www.linkedin.com/company/my-time-for-patients/</a>



**Breu descripció de l'empresa:** PDCA Operations és una consultoria especialitzada en la implantació de metodologies de millora contínua (Plan, Do, Check, Act) per assolir resultats mesurables i sostenibles en tots els nivells de l'organització. Ajudem les empreses a accelerar els seus processos de transformació i acomplir els seus objectius estratègics. Els diferencia el pragmatisme i realisme, eficiència operativa i el suport en la gestió del canvi centrada en les persones.

Nom i cognoms	Alex Farré Capdevila
Càrrec	Soci-Director
Correu contacte	Alex.farre@pdcaoperations.com
Linkedin	<a href="https://www.linkedin.com/company/pdcaoperations/posts/?feedView=all">https://www.linkedin.com/company/pdcaoperations/posts/?feedView=all</a>



**Breu descripció de l'empresa:** Pensium és el resultat d'un procés de recerca d'alternatives per oferir una nova solució a les persones i famílies que han de fer front al pagament de les cures assistencials d'un familiar més gran. L'objectiu és facilitar el finançament de l'atenció assistencial de les persones grans amb habitatge propi, anticipant fins al doble del lloguer del seu habitatge perquè la seva casa treballi per a pagar la seva assistència.

Nom i cognoms	David Igual
Càrrec	CCO. Director d'operacions
Correu contacte	david.igual@pensium.es
Linkedin	<a href="https://www.linkedin.com/company/pensium/">https://www.linkedin.com/company/pensium/</a>



**Breu descripció de l'empresa:** ofereix una gamma completa de serveis asseguradors dissenyats per a satisfer les demandes específiques a l'entorn sanitari. Aporten valor a la gestió dels riscos dels seus clients en àrees estratègiques.

Nom i cognoms	Silvia Morell
Càrrec	Business Development
Correu contacte	<a href="mailto:silvia.morell@pib-insurance.es">silvia.morell@pib-insurance.es</a>
Linkedin	<a href="https://www.linkedin.com/company/pib-group-iberia/">https://www.linkedin.com/company/pib-group-iberia/</a>

# Robert— —Walters

**Breu descripció de l'empresa:** és una firma global de solucions de talent present en 30 països, amb més de 3.200 empleats arreu del món. És líder en cerca i selecció especialitzada per a contractacions permanents, temporals i interins management, consultoria estratègica de talent, solucions d'externalització de personal i serveis de gestió de nòmines (payroll).

Nom i cognoms	Oscar Vitales
Càrrec	Senior manager
Correu contacte	<a href="mailto:Oscar.Vitales@RobertWalters.com">Oscar.Vitales@RobertWalters.com</a>
Linkedin	<a href="https://www.linkedin.com/company/robert-walters/life/6b623aeb-e6d2-4367-abb1-d80f9daba3c6/">https://www.linkedin.com/company/robert-walters/life/6b623aeb-e6d2-4367-abb1-d80f9daba3c6/</a>



**Breu descripció de l'empresa:** dissenya, fabrica i distribueix materials i serveis per als mercats de la construcció i la indústria. Solucions que proporcionen confort, rendiment i sostenibilitat, alhora que responen als reptes de la descarbonització del món de la construcció i la indústria, la preservació dels recursos i la ràpida urbanització.

Nom i cognoms	Carmen Vera Surrà
Càrrec	Business Development
Correu contacte	<a href="mailto:Carmen.Vera@saint-gobain.com">Carmen.Vera@saint-gobain.com</a>
Linkedin	<a href="https://www.linkedin.com/company/saint-gobain/">https://www.linkedin.com/company/saint-gobain/</a>



**Breu descripció de l'empresa:** empresa dedicada a la Consultoria i Enginyeria en Tecnologies de la Informació i Comunicació.

Nom i cognoms	Rosa Artísó
Càrrec	Sòcia directora
Correu contacte	<a href="mailto:rac@sayoscarrera.com">rac@sayoscarrera.com</a>
Linkedin	<a href="https://www.linkedin.com/company/sayos-&amp;-carrera/">https://www.linkedin.com/company/sayos-&amp;-carrera/</a>



**Breu descripció de l'empresa:** empresa consultora d'enginyeria que acompanya els seus clients en la definició, control i actualització del contingut del llibre de l'edifici digital per tal d'assegurar una correcta gestió tècnica dels actius i mantenir-ne els seus nivells de disponibilitat. També és especialista en la realització de projectes de manteniment, acompanyament en la licitació i adjudicació de serveis de manteniment, control de la qualitat del manteniment executat i auditories tècniques amb pla d'inversions.

Nom i cognoms	Marc Blasco
Càrrec	CEO
Correu contacte	m.blasco@simbioe.es
LinkedIn	<a href="https://www.linkedin.com/company/simbioe-facility-management/">https://www.linkedin.com/company/simbioe-facility-management/</a>



**Breu descripció de l'empresa:** empresa de referència en la prestació de serveis de restauració sostenible i facility management. Sodexo a Espanya és pionera en el sector en responsabilitat social corporativa i compromís mediambiental. Compta amb diversos premis i reconeixements que certifiquen el seu progrés en sostenibilitat, desaprofitament alimentari i en gestió de la diversitat, l'equitat i la inclusió.

Nom i cognoms	Jordi Company
Càrrec	Director vendes
Correu contacte	Jordi.company@sodexo.com
LinkedIn	<a href="https://www.linkedin.com/company/sodexo/">https://www.linkedin.com/company/sodexo/</a>



**Breu descripció de l'empresa:** ofereixen solucions tecnològiques per al sector sanitari, amb l'objectiu de facilitar el treball als professionals sanitaris i millorar l'experiència del pacient-

Nom i cognoms	Jordi Fernandez
Càrrec	Gerent d'operacions
Correu contacte	<a href="mailto:jfu@sunset-technologies.net">jfu@sunset-technologies.net</a>
LinkedIn	<a href="https://www.linkedin.com/company/sunset-technologies/">https://www.linkedin.com/company/sunset-technologies/</a>



**Breu descripció de l'empresa:** ofereix solucions integrals de gestió de l'energia, a través de la representació en el mercat elèctric, compra d'energia renovable mitjançant contractes bilaterals físics directament amb productes (CBF) i reducció de costos energètics per centres hospitalaris. També ofereixen acompanyament estratègic en descarbonització, eficiència energètica i compliment d'objectius ESG, garantint l'estabilitat de preus i sostenibilitat a llarg termini.

Nom i cognoms	Susana Parra
Càrrec	Marketing i comunicació
Correu contacte	<a href="mailto:susana@urbener.com">susana@urbener.com</a>
Linkedin	<a href="https://www.linkedin.com/company/urbener/">https://www.linkedin.com/company/urbener/</a>



**Breu descripció de l'empresa:** empresa que ofereix solucions de signatura electrònica i verificació d'identitat digital. El seu servei VIDsigner permet signar documents de manera segura i legalment vàlida, tant en escenaris presencials com remots.

Nom i cognoms	Fernando Riera
Càrrec	Director comercial vendes Catalunya
Correu contacte	<a href="mailto:Fernando.riera@validatedid.com">Fernando.riera@validatedid.com</a>
Linkedin	<a href="https://www.linkedin.com/company/validated-id/posts/?feedView=all">https://www.linkedin.com/company/validated-id/posts/?feedView=all</a>



**Breu descripció de l'empresa:** es una empresa, amb un equip tècnic especialitzat en el disseny, càlcul, implementació i explotació d'instal·lacions a tots els nivells, des de enginyeria fins a execució, explotació i manteniment de cada part dels projectes.

Nom i cognoms	Isaac Valle
Càrrec	Director executiu
Correu contacte	<a href="mailto:isaac.valle@vamunt.com">isaac.valle@vamunt.com</a>
Linkedin	<a href="https://www.linkedin.com/company/vamunt/">https://www.linkedin.com/company/vamunt/</a>



**Breu descripció de l'empresa:** referent mundial en la gestió optimitzada d' aigua, energia i residus. És una empresa de referència per a la transformació ecològica, que es compromet a accelerar i ampliar el desplegament de les solucions existents, creant alhora les solucions del futur.

Nom i cognoms	Raquel Carrasco
Càrrec	Directora general
Correu contacte	raquel.carrasco@veolia.com
Linkedin	<a href="https://www.linkedin.com/company/veolia-esp%C3%B1a/">https://www.linkedin.com/company/veolia-esp%C3%B1a/</a>



**Breu descripció de l'empresa:** empresa que ofereix serveis d'assessorament i salut integral per a empreses, així com altres serveis de compliment normatiu/legal de promoció de la salut i reducció de l'absentisme laboral.

Nom i cognoms	Marta Arnedo / Xavier Soler
Càrrec	Responsable comercial.
Correu contacte	marnedo@preving.com / xsoler@preving.com.
Linkedin (opcional)	<a href="https://www.linkedin.com/company/vitaly-prevencionriesgoslaborales/">https://www.linkedin.com/company/vitaly-prevencionriesgoslaborales/</a>



**Breu descripció de l'empresa:** YASYT va ser fundada per millorar la qualitat de vida de les persones mitjançant la tecnologia i el coneixement. Han creat una plataforma on s'integren dispositius intel·ligents de veu, sensors i wearables per a donar serveis de salut, seguretat, entreteniment i socialització en hospitals, domicilis i residències. Son partners de desenvolupament d'Amazon AWS-ASP i de Samsung. Guanyadors l'any 2024 del premi ONCEINNOVA, per implantar la plataforma en llars de persones amb discapacitat visual.

Nom i cognoms	Nuria Infiesta Capdevila
Càrrec	Fundadora
Correu contacte	ninfiesta@yasyt.com
Linkedin (opcional)	<a href="https://www.linkedin.com/company/yasyt-robotics/posts/?feedView=all">https://www.linkedin.com/company/yasyt-robotics/posts/?feedView=all</a>

### 3. Els nostres Àmbits d'Expertesa



### 3. Els nostres Àmbits d'Expertesa

Àmbit	Empreses que hi treballen	Solucions al catàleg
<b>Assegurances</b>	AON	
	PIB Group Iberia	
<b><u>Ciberseguretat</u></b>	Costaisa	- Serveis de protecció dels actius crítics
	AON Sayós Carrera	
<b>Disseny de software</b>	Costaisa IN2 Sunset Informàtica Feu	
<b><u>Consultoria Estratègica</u></b>	Athenea Solutions	
	AON	
	Biorem	
	PDCA Operations	- Implantació de metodologies de millora contínua
	EPIRUS	
	Costaisa	- Solucions per a la transformació de l'entorn de treball - SAP: conversió a s/4 HANA i migracions a cloud - Infraestructures: migració, optimització i seguretat al núvol. - DataConnect
	IN2	
	Inetum software	
	Informàtica Feu	
	Sunset Technologies	
<b>Espais físics i infraestructures</b>	Barcelona Global Design (BGD)	
	Lluís Tejero Arquitectes	
	Simbioe	
	Saint -Gobain	
	Vamunt	
<b><u>Gestió de professionals</u></b>	Costaisa	Docentis
	Bold	
	Livo Health	
	My time for patients Robert Walters	
<b><u>Intel·ligència artificial</u></b>	Innex	- Tallers d'innovació amb IA generativa. - Gestió de la documentació clínica amb IA generativa. - Smartdelphi - Serveis de suport a la planificació estratègica
	Air-Fi	- Air-GO RTLS SAM

Àmbit	Empreses que hi treballen	Solucions al catàleg
<b><u>Processos assistencials</u></b>	Fundació Mémora	
	Health Lean Analytics	
<b><u>Qualitat i seguretat del pacient</u></b>	Air-Fi	- Air-GO Care
	Comtec Quality	
	Costaisa	- OntoClinic
	ICDQ	
	Sunset Technologies	
<b><u>Restauració</u></b>	Apetito Arqués	- Plats de 5ª gamma congelada
	Bepers	
	Boris 45	
	Catasa	
	Sodexo	
<b><u>Salut Digital</u></b>	Digimevo	- Assistent digital per a pacients i professionals
	Doole Health	-
	Vitaly Health	- Ecosistema de Salut Digital Advanced
	YASYT Robotics	- Plataforma Aydana
<b><u>Suport a la gestió</u></b>	Air-Fi	- Air-GO Copilot Supervisor
	Costaisa	- Sanicost
	Initec	
	Medox	- Plataforma digital de compres
	Pensium	
	Validated ID	- Signatura electrònica i verificació d'identitat digital
<b><u>Sostenibilitat mediambiental</u></b>	Hilditch Iberia	
	Interhospitalia	
	URBENER	
	Veolia	
<b><u>Telemedicina</u></b>	Costaisa	- Phemium, Patient Relationship Management (PRM)
	Doole Health	- Plataforma de telemedicina

## 4. Recull de Solucions Innovadores

## 4. Recull de Solucions Innovadores

---

### 4.1. Ciberseguretat



**COSTAISA**  
GROUP

#### **Solucions i serveis de protecció dels actius crítics mitjançant solucions escalables de seguretat 24x7**

Oferim una cobertura 360°, des de l'adequació al ENS i auditories de seguretat, fins a la implementació de les principals solucions de mercat en prevenció i mitigació, o la formació a usuaris.

Adaptem els sistemes de la teva empresa protegint el core i el perímetre de la teva activitat, per assegurar la continuïtat del teu negoci. Converteix la seguretat de la teva empresa en un actiu per al teu negoci. De reaccionar davant amenaces a anticipar el que està per venir. Implementem models de ciberseguretat escalables en serveis crítics.

Algunes de les nostres capacitats:

- ✓ Protecció de l'Endpoint (EPP, EDR, XDR, Threat Hunting i correu electrònic)
- ✓ Pla de recuperació davant desastres i còpies de seguretat
- ✓ Protecció perimetral, web i API
- ✓ Gestió de la informació
- ✓ Auditories de seguretat, adequació a ENS, ISO27001 i NIS2
- ✓ Incidents de seguretat

## 4.2. Consultoria Estratègica



### Consultoria especialitzada en la implantació de metodologies de millora contínua (plan, do, check, act)

Com treballam: PDCA en acció

- ✓ Plan (P): Identifiquem què fer, mitjançant un diagnòstic operatiu i la definició d'un pla d'acció clar i estructurat.
- ✓ Do (D): Implementem les accions i executem decisions de manera rigorosa.
- ✓ Check (C): Mesurem els resultats obtinguts per garantir que estan alineats amb els objectius.
- ✓ Act (A): Assegurem que els canvis siguin ràpids i sostenibles al llarg del temps.

Què aconseguim

- Eficiència operativa i experiència del pacient: reduïm llistes d'espera, ajustem recursos a les necessitats i eliminem tasques de baix valor.
- Millora de l'experiència del pacient i professionals: optimitzem recorreguts assistencials en àrees com hospitalització, urgències i blocs quirúrgics.
- Transformació digital i organitzativa: implementem solucions tecnològiques i potenciem el comandament intermedi perquè lideri el canvi de manera efectiva.

Com ho fem

1. Identifiquem què fer: diagnòstic operatiu i pla d'acció detallat.
2. Sabem com fer-ho: dissenyem solucions pràctiques, gestionem el canvi i fem un seguiment proper fins a la implementació total.

Què ens identifica

- Enfocament a resultats: el nostre èxit es mesura per l'impacte tangible aconseguit.
- Treball sobre el terreny: ens impliquem directament en les operacions dels nostres clients.
- Potenciació del comandament intermedi: creem equips més competents i autònoms.
- Orientació a les persones: posem les persones al centre de cada transformació.
- Passió, dedicació, compromís i acció: la nostra essència com a consultoria.

### 4.3. Disseny de Software



**COSTAISA**  
GROUP

**Solucions integrals per a la transformació i gestió moderna de l'entorn de treball digital de la teva organització, des de la virtualització i actualització de l'equipament fins a la seguretat de l'endpoint i la mesura de la productivitat.**

Oferim solucions integrals per a la transformació i gestió moderna de l'entorn de treball digital de la teva organització, des de la virtualització i actualització de l'equipament fins a la seguretat de l'endpoint i la mesura de la productivitat.

Facilem entorns de treball multidispositiu, integrant telemedicina, imatge mèdica i monitoratge remot. Oferim una àmplia cartera de dispositius i tecnologies adaptades a les estacions de treball dels diferents rols: metges, infermeres, tècnics, personal de farmàcia, investigadors, personal administratiu, i el personal de laboratori, garantint el dispositiu adequat per a cada tasca.

Creem experiències úniques d'espai de treball digital integrant estacions de treball, dispositius portàtils i dispositius biomèdics, amb tecnologia punta, seguretat robusta i 24/7 suport.

Subministrem equips ergonòmics pensats per a facilitar el treball clínic i amb la potència gràfica requerida per a visualitzar al detall els resultats d'imatge mèdica reportats o VR/AR, entre altres.



## SAP salut: projectes de conversió a s/4 hana, migracions d'infraestructures al cloud

SAP Salut: projectes de conversió a S/4 Hana, migracions d'infraestructures al cloud, ciberseguretat, desenvolupament en el núvol, desenvolupament d'adaptacions, integracions i evolutius, i suport a usuari certificat amb SAP PCoE.

Desenvolupament d'adaptacions i millores en SAP per al sector salut; Implementació cloud i on-premise en els processos administratius i logístics;

Suport integral, funcional i tècnic, certificat per SAP; Desenvolupament, ampliació i manteniment d'aplicacions en el núvol que connecten dades i processos de negoci; Protecció contra atacs a la capa de xarxa, amenaces internes, malware i ransomware, i pèrdua de dades; Migració al cloud dels principals hyperscalers (AWS, Huawei Cloud, Azure, Google Cloud o IBM Cloud) i som especialistes en entorns híbrids amb SAP; implementacions del Subministrament electrònic dels registres de facturació (SII) des de SAP a l'Agència Tributària (AEAT); adequacions al SEVeM per a la gestió de la recepció i dispensació de medicaments integrat amb el Sistema Espanyol de Verificació de Medicaments; i adequació a la Llei Crea i Creix per a l'intercanvi de factures electròniques.



## Cloud i infraestructures: solucions de migració, optimització i seguretat en el núvol, amb un enfocament multicloud

Som pioners en la governança d'infraestructures de tecnologies de la informació (TI) de gran complexitat i alt rendiment, tant en entorns mainframe, com cloud "purs" o híbrids, aprofitant el millor de cadascun. Sabem conciliar els avantatges dels mainframes amb el núvol públic i privat, i treballem amb els principals hyperscalers: AWS, Azure, Google Cloud, Huawei Cloud i IBM Cloud.

Acompanyem als nostres clients en els seus processos de transformació al cloud, tant en la configuració de les seves infraestructures com en el desenvolupament de solucions que requereixen consistència, alta escalabilitat i ràpid desplegament. Tenim una àmplia experiència en projectes de transició, virtualització, mobilització i configuració d'entorns, amb els principals proveïdors de mercat.

Els nostres models d'arquitectura suportades en cloud permeten dimensionar i activar recursos a demanda, amb total disponibilitat i a mesura que el negoci el demanda: dins del termini i en la forma escaient.

A més, entre les nostres línies de negoci més importants es troba l'execució de projectes de modernització de solucions legacy, en entorns mainframe, on la transició al cloud del core de negoci és una oportunitat cada vegada més ben valorada.

El nostre enfocament és permetre als clients a ser més àgils a través de solucions d'infraestructura cloud, que són el punt de partida essencial per a la integració de serveis cloud en l'ecosistema TI.



## **DataConnect unifica el sistema de tractament, codificació y enviament de determinades dades assistencials i de gestió vers sistemes externs receptors d'informació**

DataConnect unifica el sistema de tractament, codificació y enviament de determinades dades assistencials i de gestió (malalties de notificació obligatòria, dades de facturació a entitats asseguradores, CMBD, llistes d'espera, etc.) vers sistemes externs receptors d'informació: administració pública i asseguradores, principalment. DataConnect és una solució multidispositiu d'integració de la informació assistencial que sistematitza les regles de negoci per a l'abstracció de conjunts de dades: finances, cicle d'ingressos, cadena de subministraments, operacions clíniques, prestació d'atenció i planificació de recursos.

Objectius:

- Unificar el sistema de tractament i enviament de dades de tots els nivells d'assistència, independentment del programari assistencial que s'utilitza en cada centre o nivell assistencial.
- Incorporar una eina de gestió i validació eficient amb els controls i validacions dinàmiques basades en les regles de codificació amb independència de la gestió assistencial sanitària.
- Disposar d'una eina que permeti definir i variar les estructures de dades de forma independent del fabricant de l'aplicació, per poder adaptar l'eina als requeriments de les administracions públiques receptors d'aquesta informació i a les pròpies necessitats.
- Facilitar l'enviament de les dades automatitzant el procés de generació i enviament de fitxers o la comunicació online amb els sistemes que disposin d'aquesta facilitat
- Facilitar la classificació i consulta dels registres de diferents codificacions per criteris homogenis de cerca.
- Facilitar la interoperabilitat entre el sistema de codificació i validació de dades i els sistemes proveïdors i receptors d'informació, utilitzant estàndards de mercat i eines d'integració d'alt nivell.

## 4.4. Gestió de professionals



**Docentis solució especialitzada de docència desenvolupada per recolzar a les necessitats del centre en el registre i seguiment de l'activitat dels seus residents, en una única plataforma online**

Docentis és una solució especialitzada de docència desenvolupada per recolzar a les necessitats del centre en el registre i seguiment de l'activitat dels seus residents, en un format homogeni i en una única plataforma online, contínuament evolucionada als requeriments tècnic-legals que l'Administració sol·licita.

Es tracta d'un entorn col·laboratiu on gestors, tutors i residents, poden centralitzar tota la seva operativa diària. Està fonamentada en l'entorn hospitalari, doni aquests professionals estan obligats a portar un registre de totes l'activitat assistencial, docent i investigadora realitzada durant el seu període de formació.

És una plataforma dissenyada per l'Hospital Clínic i Costaisa és responsable del seu desenvolupament i implantació.

## 4.5. Intel·ligència artificial

# inne<sup>x</sup>

### Tallers d'innovació mitjançant IA generativa per a professionals sanitaris

Amb el suport inicial de TIC Salut i Social i l'aliança estratègica amb el Col·legi Oficial de Metges de Barcelona (COMB), aquests tallers ofereixen una formació pràctica i innovadora en Intel·ligència Artificial Generativa (IA-G) aplicada al sector sanitari.

L'objectiu és preparar els professionals de la salut per liderar la transformació digital en l'assistència i la gestió clínica. Aplicacions principals:

- Capacitació personalitzada: adquisició d'habilitats per utilitzar IA-G en entorns clínics.
- Disseny de solucions innovadores: desenvolupament de proves de concepte i projectes d'IA-G.
- Exploració pràctica: treball directe amb models de llenguatge i eines multimodals.
- Reflexió ètica: anàlisi de l'impacte de la IA en la pràctica mèdica amb perspectiva sistèmica.

Característiques clau:

- Sessions pràctiques de curta durada, centrades en aplicacions reals.
- Col·laboració amb equips tècnics per validar i implementar idees.
- Accés a una xarxa de professionals per compartir aprenentatges i experiències.

Resultats destacats: amb més de 15 edicions realitzades, aquests tallers han ajudat a metges i gestors sanitaris a integrar tecnologies avançades, millorant l'eficiència i la qualitat assistencial.

Conclusió: els Tallers d'IA Generativa són una oportunitat única per avançar cap a una sanitat més eficient i adaptada als reptes del futur, gràcies a la combinació d'innovació, col·laboració i formació pràctica.

# innex

## Gestionar la documentació clínica amb IA generativa

Innex utilitza tecnologies d'IA Generativa per millorar els processos de gestió documental en hospitals, optimitzant tasques complexes com la creació d'informes d'alta, resums clínics i triatge avançat. Aquesta tecnologia combina grans models de llenguatge (LLM) amb eines d'anonimització per garantir la privacitat i la seguretat de les dades mèdiques.

Aplicacions principals:

- Automatització d'informes d'alta: generació automàtica d'esborranys a partir del Curs Clínic, reduint temps i errors.
- Triage avançat a urgències: solucions híbrides que combinen IA i sistemes de decisió automatitzats per prioritzar proves mèdiques.
- Anonimització de dades: processament segur de dades clíniques amb estratègies avançades d'encryptació i privacitat.

Model de servei innovador:

- Subscripció a una plataforma que funciona com a banc de proves amb dades anonimitzades.
- Model híbrid que combina control local dels hospitals amb solucions personalitzades d'Innex.
- Autoservei amb opcions d'integració flexible segons les necessitats de cada hospital.

Avantatges clau:

- Augment de l'eficiència del personal clínic.
- Millora de la qualitat de l'atenció al pacient.
- Compliment de normatives ètiques i legals en el tractament de dades.

Innex lidera l'evolució en la gestió documental sanitària amb IA Generativa, oferint solucions personalitzades i escalables que responen als reptes actuals dels hospitals. Aquest enfocament combina tecnologia avançada amb un compromís ferm amb la privacitat i la millora contínua.

# inne<sup>x</sup>

## Smartdelphi: intel·ligència artificial i consens digital

El poder del coneixement col·lectiu: SmartDelphi combina la intel·ligència artificial amb el mètode Delphi per transformar el coneixement col·lectiu en decisions informades. Aquesta plataforma web permet integrar les aportacions d'experts de diversos àmbits, facilitant un procés democràtic i participatiu.

Aplicacions destacades:

- Presa de decisions: la IA ajuda a analitzar dades i proposar solucions eficaces.
- Producció de coneixement: converteix coneixement tàcit en explícit mitjançant consens.
- Previsions i tendències: identifica patrons emergents i crea previsions acurades.
- Definició de prioritats: classifica ítems segons la seva rellevància percebuda.
- Validació de conceptes: facilita una revisió exhaustiva abans de la implementació.
- Plans estratègics: facilita la implicació de tots els agents interessats en el disseny i la planificació estratègica.

Característiques principals:

- Feedback i mètriques en temps real.
- Preguntes i continguts personalitzats.
- Participació flexible i opcionalment anònima.
- Informes generats automàticament, exportables per a futures anàlisis.
- Continguts multimèdia.

SmartDelphi en números:

- ✓ 15 anys d'innovació.
- ✓ Més de 10.000 experts en més de 500 projectes participatius
- ✓ Més de 150.000 vots analitzats.

Casos d'ús: Des de la predicció de tendències tecnològiques fins a la definició de polítiques sanitàries, SmartDelphi aprofita la IA per transformar la intel·ligència col·lectiva en acció efectiva.

Conclusió: SmartDelphi, amb el suport de la IA, és la solució ideal per a organitzacions que busquen processos de decisió col·laboratiu, transparents i eficients.

# inne<sup>x</sup>

## Intel·ligències artificial i col·lectiva en planificació estratègica

Serveis d'estratègia de futur per a organitzacions sanitàries, ajudant-les a anticipar i preparar-se per als reptes emergents. Mitjançant metodologies avançades, Innex facilita la definició d'escenaris que permeten millorar les estratègies d'actuació.

### Aplicacions principals:

- Escenaris futurs: suport metodològic per a la configuració d'escenaris que, per exemple, fusionen diferents entitats en una única organització.
- Consens sobre tecnologies digitals: mitjançant la valoració d'escenaris narratius, es facilita el consens sobre el futur de les tecnologies digitals en l'atenció primària o especialitzada, ajudant les organitzacions a anticipar les innovacions.
- Anticipació professional: col·laboració en projectes que anticipen l'evolució de les tasques dels professionals de la salut, com per exemple les infermeres, en els propers anys.

### Característiques principals:

- Metodologies avançades: utilització de tècniques innovadores per a la creació d'escenaris i l'anàlisi de tendències futures explotant la IA Generativa.
- Participació col·laborativa: impuls de la participació dels diferents agents implicats per a la construcció conjunta de visions de futur.
- Adaptabilitat: solucions personalitzades que s'ajusten a les necessitats específiques de cada organització sanitària.

### Beneficis clau:

- Preparació estratègica: organitzacions sanitàries millor preparades per als canvis i desafiaments futurs.
- Millora de la presa de decisions: facilita decisions informades basades en escenaris ben definits i consensuats.
- Innovació en els serveis de salut: promou la incorporació de noves tecnologies i pràctiques que milloren l'atenció al pacient.

En resum es proporcionen eines i suport per a desenvolupar estratègies de futur sòlides, assegurant l'adaptabilitat i l'èxit en un entorn en constant evolució.

## 4.6. Processos assistencials



### Air-Go SAM RTLS a bloc quirúrgic i urgències

Air-Go SAM RTLS és una solució integral dissenyada per optimitzar i sincronitzar els processos en entorns quirúrgics hospitalaris. En centrar-se en el pacient i utilitzar tecnologia de localització en temps real (RTLS), Air-Go ofereix una visió completa i precisa de la ubicació de pacients, actius mèdics i personal en totes les etapes del procés quirúrgic.

Air-Go SAM RTLS és capaç de prendre registre dels temps que no depenen de la localització mitjançant un simple clic als botons d'un dispositiu tàctil, com una tauleta mitjançant botons addicionals:

- Botó Zeladors: genera un avís perquè l'equip de zeladors reculli el pacient a l'àrea on es troba.
- Botó Neteja: sol·licita la tasca de l'equip de neteja a l'àrea on es va fer la intervenció. Aquest avís es genera automàticament si el pacient es detecta fora de l'àrea d'intervenció i encara no s'ha sol·licitat.

Addicionalment, Air-Go SAM proporciona un conjunt d'analítiques basades en els temps de cirurgia dels pacients, obtenint la ocupació total de les diferents àrees del procés quirúrgic.

L'aplicació dissenyada per integrar-se amb l'inventari d'actius de l'àrea quirúrgica de l'hospital facilita una cerca eficient mitjançant descripcions. Aquesta funcionalitat optimitza la gestió de recursos en proporcionar als usuaris la capacitat d'ubicar ràpidament qualsevol element necessari en l'entorn quirúrgic.

La sala d'espera virtual i app Permet consultar l'avenç d'una cirurgia pels diferents estats de la intervenció des de qualsevol lloc a través d'internet i/o app, rebent notificacions amb el seguiment de la intervenció cercada.

## 4.7. Qualitat i seguretat del pacient



### AIR-GO CARE. Comunicació pacient infermera

Air-Go Care és una solució completa i avançada dissenyada per oferir una atenció de qualitat i seguretat incomparables als nostres éssers estimats en residències de gent gran. Amb Air-Go Care, estem redefinint la comunicació pacient-infermera, garantint tranquil·litat per als residents i les seves famílies, i facilitant la tasca dels professionals de la salut.

Beneficis:

- Pels Residents: Air-Go Care proporciona més sentit d'independència, seguretat i accés ràpid a l'assistència quan sigui necessari.
- Per a les Famílies: mantingues la tranquil·litat en saber que els teus éssers estimats estan protegits i cuidats de forma òptima
- Per al Personal de Salut: simplifica la comunicació, agilitza la resposta a emergències i optimitza l'atenció, permetent un enfocament més dedicat en l'atenció personalitzada.

Air-Go Care combina un conjunt de tecnologies avançades dissenyades per a garantir la seguretat i el benestar dels residents. El seu sistema de detecció de caigudes, basat en sensors d'alta precisió, permet una resposta immediata davant accidents. La funcionalitat de geolocalització precisa assegura un monitoratge constant dels residents, especialment per a aquells que requereixen major supervisió. A més, la seva capacitat per a emetre alertes instantànies i connectar a través de crides de veu IP facilita una comunicació efectiva en moments crítics. El sistema també inclou control d'errants, essencial per a prevenir situacions de risc en persones amb demència o desorientació, i s'integra de manera intuïtiva amb aplicacions de tercers, millorant l'eficiència en la gestió diària de les residències.



## OntoClinic

OntoClinic és un Clinical Decision Support System (CDSS) que dona suport a la prescripció farmacèutica amb l'objectiu de reduir els errors en prescripció i el corresponent cost de tractament dels efectes adversos que es produeixen.

Basat en ontologies, aquest sistema permet la interacció entre diferents variables clíniques (biomètriques, diagnòstic i resultats de laboratori) i la prescripció en temps real per a poder retornar al metge alertes i recomanacions d'ajust de medicació i les seves dosis, basades en l'evidència disponible.

És una iniciativa liderada pel Servei de Farmàcia i la Unitat d'Informàtica Mèdica de l'Hospital Clínic de Barcelona, i Costaisa és el seu soci tecnològic i comercial, per a garantir l'arribada del producte al mercat.

## 4.8. Restauració



### Evolucionem el servei de restauració amb una alternativa flexible i d'alta qualitat basada en plats de 5a gamma congelats

El sistema d'alimentació d'Apetito, és modulable i permet garantir d'una dieta segura, equilibrada i adaptada a cada necessitat, fins i tot en centres amb limitacions d'infraestructura.

El model es basa en plats de 5a gamma ultracongelats i 100% naturals *apetito*, que s'acaben d'elaborar directament al centre mitjançant un procés ràpid, senzill i molt fiable. La preparació sota demanda manté intacte el sabor i el valor nutricional, assegurant la màxima qualitat i seguretat alimentària.

Amb més de 240 referències, que inclouen textures adaptades en format triturat i preformat, el sistema s'ajusta al perfil dietètic de cada usuari.

La modalitat *Flex apetito* evoluciona el model de cuina combinant elaboracions pròpies del centre amb plats ultracongelats *apetito*. Un model productiu innovador que permet adaptar el servei a necessitats canviants, reduint costos i optimitzant els recursos sense comprometre el nivell de servei.

El sistema és ideal per a centres sense cuina completa: el personal auxiliar pot regenerar i servir els plats de forma segura, estable i estandarditzada.

**Amb el model Flex apetito reduïm temps de preparació, simplifiquem la gestió i minimitzem el malbaratament i els riscos operatius. Així, els equips poden centrar-se en el que és essencial: l'atenció a les persones.**

Acompanyem els centres amb un servei proper i expert perquè puguin oferir una experiència alimentària fiable i tranquil·la.

A més, és un sistema inclusiu que facilita la creació d'ocupació estable per a persones amb més dificultats d'accés al mercat laboral. Gràcies a processos estandarditzats i tasques predictibles, el model permet integrar equips diversos amb plena seguretat alimentària i resultats mesurables.

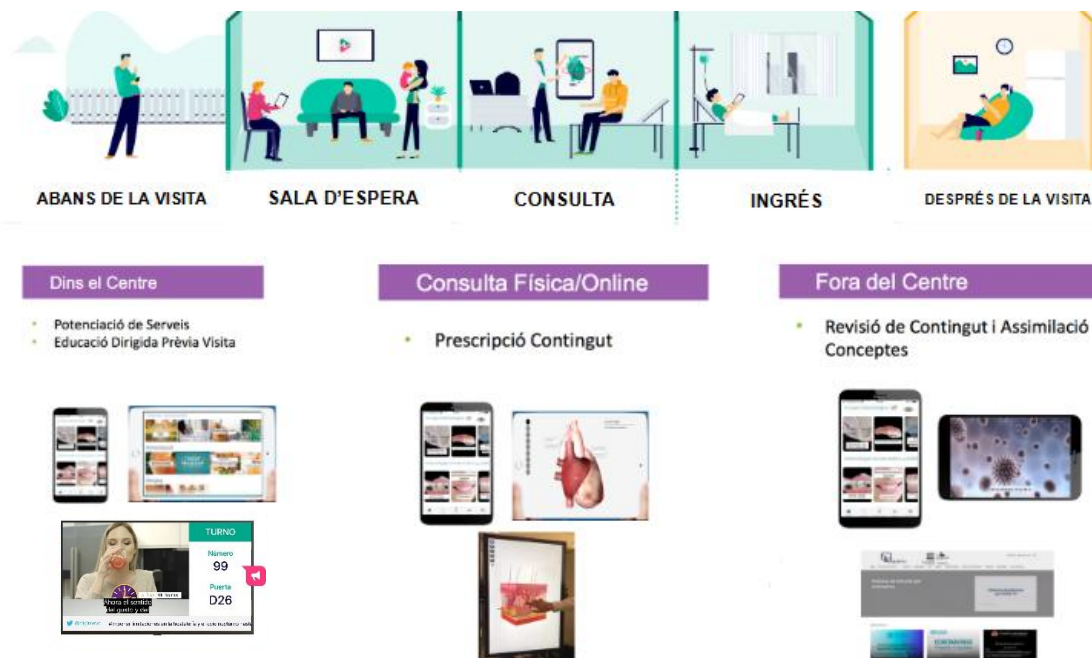
**Alimentem el futur amb innovació i compromís.**

## 4.9. Salut Digital

### Digimevo

#### Assistent digital per professionals i pacients

Digimevo possibilita als centres sanitaris oferir als pacients el contingut educatiu que consideren necessari just en el moment en que es necessita, per això analitzem el **Patient Information Journey Map** i el digitalitzem amb la tecnologia POC creant les trajectòries clíniques educatives que acompanyaran al pacient, la família i la comunitat durant tot el procés.



Tenim solucions per cada etapa del procés:

1.- Contingut educatiu per les **pantalles de TV de les Sales d'espera** integrat amb el sistema de gestió de **torns i cita prèvia** que, a més, permet posicionar publicitat creuada. Pot complementar o no el producte bàsic: la plataforma digital.

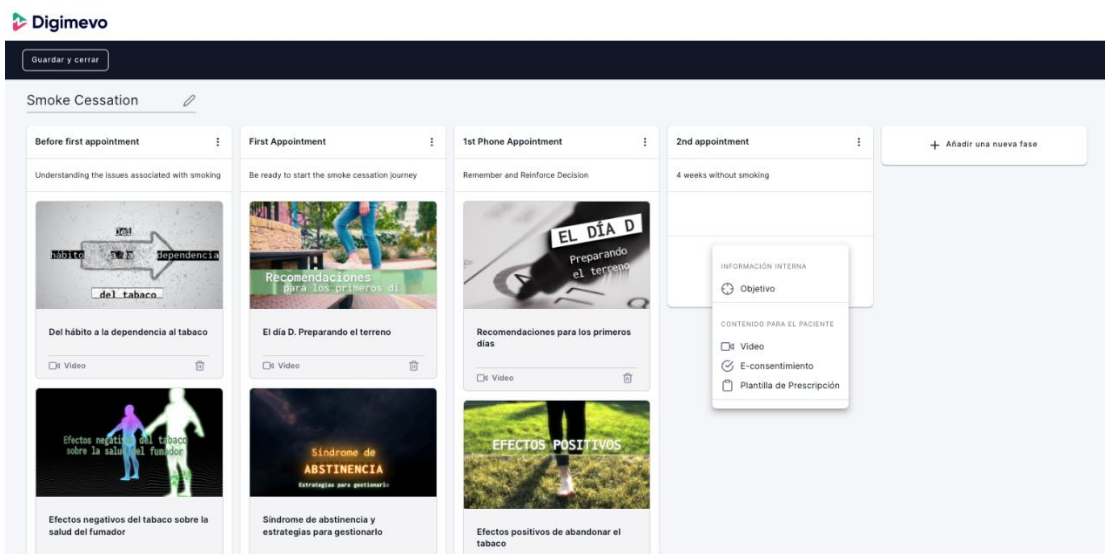


**2.-Producte bàsic: Disposem d'una plataforma digital que conté una biblioteca** de més de 10.000 vídeos educatius disponible tant en el portal de professionals com en el portal de pacients. A aquesta plataforma s'hi poden afegir varis serveis complementaris:

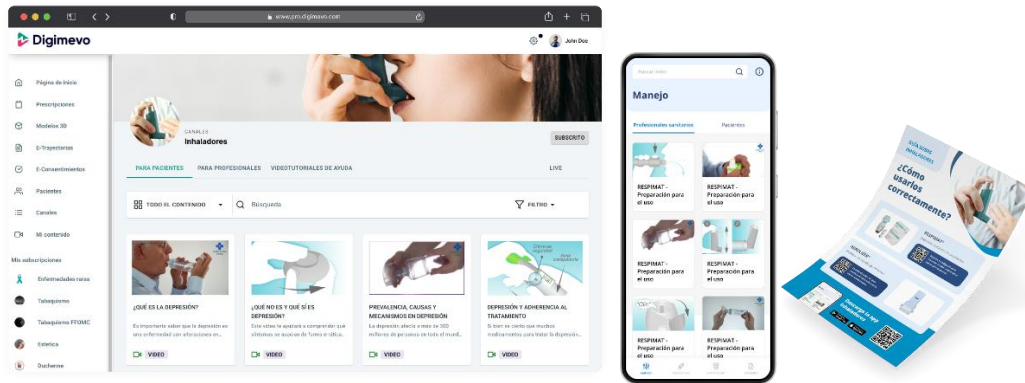


**2.1.-Complement "Prescripció de navegadors de Salut".** Un "navegador de salut" defineix quins vídeos educatius ha de rebre el pacient i en quin moment del recorregut terapèutic els ha de rebre. Digimevo elabora els contingut educatius i automatitza l'enviament del contingut al pacient. El contingut pot ser enviat automàticament en fases terapèutiques concretes predefinides o bé prescrit adhoc per el metge. L'equip multidisciplinari de Digimevo i del centre sanitari poden definir nous "navegadors de salut" que no estiguin ja a la nostra biblioteca. El pacient pot rebre el contingut de manera Omnicanal. (p. Ex. Embaràs o colonoscòpia)

**2.2.-Complement "Prescripció de Trajectòria clínica digital".** És una guia pas a pas automatitzada sobre els processos diagnòstics i tractaments amb trajectòries ja predefinides i personalitzables. Permet el seguiment dels pacients i el seu progrés. (p.ex. Hipertensió). Una "trajectòria mèdica" pot incloure varis "navegadors de salut".

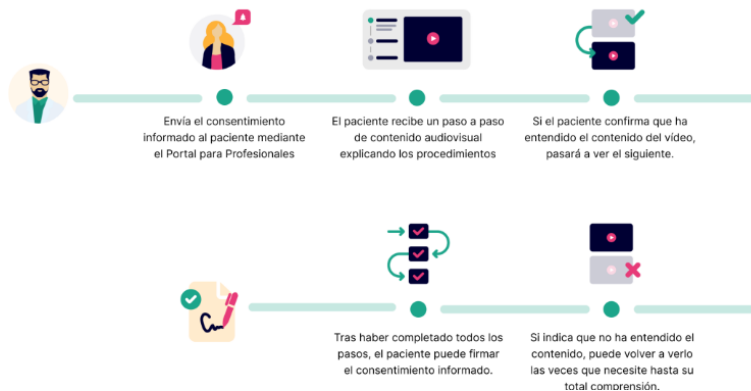


**2.3.- Complement "Canals de Salut".** Un canal de Salut conté contingut educatiu sobre varis aspectes d'una condició mèdica que pot ser prescrit en la seva totalitat en un moment donat i per tant consultat per el pacient quan ell vulgui.



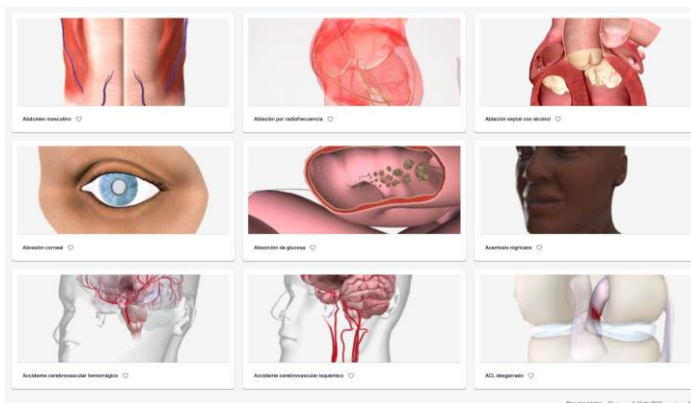
**2.4.-Complement “Qüestionaris”.** El centre sanitari pot crear tants qüestionaris rellevants com necessiti, enquestes de satisfacció, i enviar-los als pacients a través de la nostra plataforma de manera que pugui.

**2.5.-Complement “e-consentiment”.** El centre podrà enviar, de manera Omnicanal, l'e-consentiment assegurant-se que el pacient entén això que està signant i quedant-ne registre en compliment del” Decàlogo del Consentimiento Informado CCD (Comisión Central de Deontología) de la OMC (Organización Médica Colegial).



**2.6.- Complement “Jocs educatius”:** el centre pot disposar d’una sèrie de vídeo jocs per què els seus pacients aprenguin hàbits saludables mentre juguen. Gamificació de l’educació.

**2.7.- Complement “models 3D”:** el professional de la salut disposa de més de 900 vídeos 3D explicatius que li serviran per explicar al pacient diferents intervencions, malalties, fisiologia o models anatòmics.





## Ecosistema de salut digital – advanced

La nostra forta inversió en tecnologia per a facilitar als nostres clients la millora de la gestió de la Prevenció de Riscos Laborals (PRL) ens porta a oferir serveis diferenciats com la nostra web: **workspace web**, que inclou també el chat de IA propi, Aitaly, el nou assistent virtual per a consultes sobre Prevenció de Riscos Laborals i medicina del treball disponible amb accés a respostes especialitzades basades en milers de textos legals i científic-tècnics. Poder realitzar consultes il·limitades en qualsevol moment, disponible 24/7.

Per anar més enllà del compliment legal en la cura de la salut dels treballadors i afavorir la reducció d'absentisme laboral, us posem a disposició el nostre Ecosistema de Salut Digital-Advanced.

Amb funcionalitats d'alimentació, informació 360°, aplicacions de salut, exercici físic, salut mental, continguts audiovisuals de salut específics en funció de les necessitats segons una enquesta inicial d'interès de temes i el seu ús amb la IA.

L'App Vitaly ofereix a les persones treballadores un accés únic a una àmplia gamma de serveis de salut. Dins l'app podran gaudir de serveis únics i exclusius com ara consultes amb professionals sanitaris a qualsevol hora i des de qualsevol lloc; assistència de persones expertes en psicologia; contingut audiovisual personalitzat adaptat al resultat dels reconeixements mèdics; accés a informes, cites o historial mèdic; entre d'altres.



## Plataforma AYDANA

La plataforma AYDANA integra dispositius intel·ligents de veu, sensors i wearables, combinats amb continguts, per a donar serveis de salut, seguretat, entreteniment i socialització en hospitals, domicilis i residències.

Es pretén combatre la soledat no desitjada i la bretxa digital, potenciant la inclusió social de les persones més vulnerables.

Els serveis se centren en oferir funcionalitats com ara recordatoris, seguiment de l'estat físic i anímic, estimulació motriu i cognitiva, enviaments d'informació selectiva, activitats de participació grupal, continguts de formació, enquestes de satisfacció, captació de dades per sensors, com ara presència, moviment, condicions ambientals llums, GEO-posicionament i gestió d'alertes, etc.

La Plataforma permet la gestió centralitzada a nivell d'usuaris, serveis i dispositius.

La gestió d'usuaris permet la segmentació per necessitats o temes d'interès per tal de crear audiències, grups d'interès i fer enviaments selectius d'informació, segons el perfil de cada usuari.

La plataforma dona servei a usuari final, normalment persones amb diversos nivells de dependència i també al seu entorn de professionals, cuidadors i familiars.

La gestió de dispositius és pot fer de forma centralitzada i personalitzant cada dispositiu a les necessitats del seu usuari específic.

Es generen volums notables de dades que es fan servir per realitzar accions reactives directes o multivariable, quan es detecten situacions no desitjades. Tota la informació generada també es fa servir per aplicar tècniques d'intel·ligència predictiva, per tal de poder detectar possibles riscos i avançar actuacions adients.

## 4.10. Suport a la gestió



### Air-Go copilot supervisor. La solució intel·ligent per a la gestió del transport hospitalari

Air-Go Copilot Supervisor és la plataforma integral dissenyada per transformar l'eficiència en el trasllat de pacients dins de l'entorn hospitalari, compatible amb sistemes existents, connecta equips, automatitza tasques i prioritza la seguretat, oferint a supervisors un control absolut als zeladors eines intel·ligents i als pacients un servei àgil i fiable.

Qui es beneficia d'Air-Go Copilot Supervisor?

- Direcció de l'hospital: maximitza l'ús dels recursos i facilita la presa de decisions basades en dades en temps real. Aconsegueix millors resultats operatius i incrementa l'eficiència global de l'hospital.
- Supervisors: digues adeu a les trucades interminables i a la duplicació de tasques. Amb un sol punt de gestió, pots controlar i coordinar fàcilment les operacions, estalviant temps i millorant la supervisió.
- Zeladors: la teva feina, més senzilla. Rep tasques clares i prioritzades, millora la comunicació amb l'equip i redueix les interrupcions constants, fent la jornada més fluida i efectiva.
- Pacients: gaudeix d'un servei més ràpid, segur i eficient. Redueix els temps d'espera i experimenta una atenció centrada en les necessitats del pacient.
- Air-Go Copilot Supervisor no només optimitza la gestió hospitalària, sinó que també eleva la qualitat del servei, garantint un entorn hospitalari més coordinat i efectiu.



**Sanicost és una solució de gestió per a donar cobertura als processos administratius del sector salut, facturació i aprovisionament intern, que no estan coberts per un erp tradicional.**

Pot integrar-se mitjançant API amb qualsevol sistema de gestió hospitalària (HIS) i de gestió econòmic financera (ERP) de mercat. Desenvolupat en SAP BTP, està integrat de manera nativa amb S/4HANA Cloud, on SAP està centrant la seva estratègia de desenvolupament de producte integrant tots els processos de negoci, convertint dades en temps real en accions i augmentant, així, l'efectivitat dels processos.

Donem cobertura a tots els processos de facturació d'un centre assistencial, associats a l'activitat generada i les condicions pactades, individual i per equip, i emissió d'autofactura, amb càlcul de comissions amb equips mèdics.

També permet la gestió de prestacions assistencials i assignació de producte facturable (atenció ambulatoria, hospitalització, intervenció quirúrgica o urgència) i la gestió per centre o tipus de client, organitzats a partir de pla de cobertura, classificació econòmica i validesa.



## Plataforma digital de compres

MedOX és un plataforma digital de compres exclusivament del sector salut que permet a tot tipus d'institucions, sanitàries i socials, clíniques sense internament, laboratoris d'anàlisi, clíniques dentals, etc. de qualsevol complexitat i mida, gestionar d'una manera més eficient les seves compres.

Amb un sistema de triple compra, la institució pot sortir a buscar al mercat nous proveïdors i ofertes de manera individual mitjançant la licitació simple o de manera conjunta, i a comprar directament als proveïdors mitjançant el nostre ecommerce exclusiu del sector salut.

La metodologia es ben senzilla; l'hospital carrega a medOX el seu catàleg amb les seves referències-descripcions, publica les sol·licituds d'oferta que creu convenient i els proveïdors registrats a la plataforma contesten amb les seves millors ofertes. A la vegada es produeix un intercanvi de documentació imprescindible en qualsevol negociació (condicions de compra/venda, documentació tècnica, etc.) i es pot establir una comunicació interna 1 a 1 mitjançant el xat disponible.

Tota la informació que es transacciona a través de medOX és traçable, i auditable per part dels actors implicats.

A la vegada els proveïdors registrats a medOX, no tenen només un rol reactiu a les demandes del comprador, sinó que, mitjançant el nostre Ecommerce poden oferir els seus productes al compradors, convertint-se en protagonista proactiu del ús de la plataforma i així augmentar les seves vendes.



## Solucions de signatura electrònica i verificació d'identitat digital

VIDsigner és un servei de signatura electrònica desenvolupat per Validated ID que permet signar documents de manera segura i amb plena validesa legal. Aquest servei s'adapta tant a situacions presencials com remotes, combinant criptografia i biometria per garantir l'autenticitat i seguretat de les signatures electròniques.

VIDsigner ofereix diversos tipus de signatures electròniques per a diferents necessitats:

- Signatura remota: permet signar des de qualsevol lloc i dispositiu.
- Signatura biomètrica: utilitza tauletes per capturar la signatura manuscrita en escenaris presencials.
- Signatura centralitzada: empra certificats electrònics per a signants recurrents.
- Stamper: per a processos no assistits com l'emissió de factures electròniques.
- E-Delivery: certifica l'enviament i recepció de documents amb validesa legal.

El servei compleix amb normatives internacionals i s'integra fàcilment amb múltiples sistemes a través d'API Rest, incloent programari mèdic, gestors d'expedients, i solucions de recursos humans i vendes. VIDsigner també ofereix una alta escalabilitat i seguretat, reduint costos i millorant l'eficiència operativa.

## 4.11. Telemedicina



**PHEMIUM, patient relationship management (PRM) que permet gestionar la relació entre qualsevol proveïdor de salut i els pacients, plenament integrat amb el HIS i l'àrea de pacient.**

Ofereix un entorn de teleconsulta i eines d'interacció (xat i enviament de documents, formularis, qüestionaris PROM i PREM, chatbots, enviament de cites i receptes, entre d'altres), tant des de la perspectiva del pacient com del professional.

Escenaris:

- Programes assistencials: ofereix als pacients i les seves famílies eines de monitorització i seguiment domiciliari: enviament de qüestionaris, programació automàtica de tasques, lectura de dades biomèdiques o generació d'alarmes amb recordatoris, així com l'enviament de continguts sobre hàbits saludables per a la millora de la qualitat de vida dels pacients.
- Teleconsulta: permet realitzar l'acte assistencial entre professional i pacient: consulta mèdica, urgència, seguiment programat, segona opinió, triatge, etc. La plataforma s'adapta a prestadors que volen complementar la seva actual oferta de serveis integrant la solució en els seus processos de negoci.
- Interconsulta: permet accedir a un diagnòstic síncron o asíncron entre professionals, i s'integra en els sistemes de gestió de qualsevol nivell assistencial, fins i tot amb prestadors que comparteixen part del procés clínic amb tercers.

És una plataforma oberta a desenvolupadors i implantadors per a poder dissenyar, modelar i implantar solucions de telemedicina mitjançant codi robust, estable i mantingut al dia per a complir amb els requeriments tècnics que els nostres clients requereixen.



## Plataforma de telemedicina avançada que transforma l'atenció sanitària d'un model reactiu a un model proactiu, centrant-se en el pacient i el professional sanitari

Doole Health és una empresa tecnològica especialitzada en salut digital que ofereix una plataforma integral per a la gestió i el seguiment remot de pacients que connecta professionals, pacients i cuidadors en un entorn únic i segur.

Dissenyada per adaptar-se a qualsevol entorn assistencial, la plataforma combina aplicació per a pacients i espai professional per al personal sanitari, creant una experiència fluïda i coordinada, garantint la comunicació segura i la millora de l'adherència.

Projectes destacats:

- **eSalut MetroNord:** ecosistema de salut digital que connecta 89 centres d'atenció primària i 11 hospitals, on Doole Health ha donat suport a més de 2.700 pacients, més de 80 casos d'ús clínic i més de 400 professionals. Aquest entorn ha permès demostrar que les seves eines digitals són escalables i s'adapten a múltiples circuits assistencials (cronicitat, COVID persistent, cirurgia cardíaca, peu diabètic i altres processos especialitzats), mantenint la coherència operativa entre nivells d'atenció.
- **Geòrgia:** Projecte dut a terme gràcies al suport de la UNOPS per implementar el primer programa nacional de telemedicina a Geòrgia, finançat per l'Organització Mundial de la Salut, fet que va permetre la digitalització de més de 60 centres d'atenció primària i la formació de seixanta-cinc professionals.
- **Rehablify:** Plataforma de telerehabilitació amb exercicis guiats i seguiment professional per millorar l'accessibilitat i la continuïtat terapèutica per a pacients amb mobilitat reduïda o en zones rurals, amb potencial per esdevenir també un marketplace de solucions de tercers, integrant-hi eines i serveis complementaris. Nascuda arran del programa europeu Horizon 2020, com a part de la iniciativa ROSIA, i desplegada a Espanya, Portugal i Irlanda. Actualment està a la tercera i última fase.
- **INCA:** Solució per a la gestió integral de pacients amb multimorbiditat desplegada a Suècia, Noruega i el País Basc. Nascuda arran del projecte europeu CareMatrix. Promou una atenció coordinada i centrada en la persona, integrant diferents nivells assistencials.

Actualment està a la tercera i última fase.

**LINA:** Assistent virtual multicanal per al seguiment clínic remot, accessible sense necessitat d'app. Permet comunicar-se amb el pacient via WhatsApp, trucades o videotrucades i automatitza tasques com la recollida de dades, el seguiment de símptomes i els recordatoris de medicació. Funciona amb una arquitectura RAG que garanteix respostes basades només en coneixement mèdic validat i permet incorporar guies clíniques, protocols i contingut educatiu personalitzat. Inclou mecanismes d'anonimització per reforçar la privacitat i està actualment validant el canal de trucada amb l'IGTP en el marc del projecte RETECH, per abordar la bretxa digital en persones grans.

**Òptimus:** És una plataforma digital amb intel·ligència artificial que acompanya els pacients abans i després d'una cirurgia. Ajuda a arribar a l'operació en millors condicions físiques i emocionals, i a recuperar-se de manera més segura des de casa mitjançant plans personalitzats i monitoratge remot. Alhora, ofereix als professionals una visió completa del pacient, alertes precoces i eines per prendre millors decisions. D'aquesta manera, redueix complicacions, reingressos i dies d'hospitalització, optimitzant recursos i millorant la qualitat de vida.

## 5. Fem créixer el Catàleg Sumem Expertesa

## 5. Fem créixer el Catàleg Sumem Expertesa

---

Aquest catàleg és un instrument viu i en constant evolució. Per això, animem totes les empreses del **Fòrum d'Associats Col·laboradors** que encara no hi apareixen, o que volen incorporar noves iniciatives, a fer-nos arribar les seves solucions innovadores.

La vostra aportació és clau per continuar enriquant aquest espai col·lectiu, que posa en valor el coneixement i la capacitat transformadora del nostre teixit empresarial al servei del sistema de salut i social.

Si teniu propostes que vulgueu compartir, envieu-nos-les i formareu part de les properes actualitzacions del catàleg. Junts, sumem expertesa i impulsem la innovació.

Envieu-nos les vostres innovacions a [vanessamasso@uch.cat](mailto:vanessamasso@uch.cat).

# Catàleg Sumem Expertesa

**Solucions  
innovadores**  
per al sector  
salut i social

**Fòrum d'Associats  
Col·laboradors de La Unió**

C/ València, 333, baixos  
08009 Barcelona  
Tel. 932 09 36 99  
uch@uch.cat  
www.uch.cat

 **launio\_uch**

 **uchcat**

 **unio-catalana-  
dhospitals**