



Hospital General de Granollers

Hospital Universitari

Fundació Privada Hospital Asil de Granollers

Informació i inscripcions

La inscripció a la jornada és gratuïta i cal fer-la **abans del 29 de setembre de 2017**

Per inscriure's a la jornada cal omplir el formulari en el següent enllaç:

http://www.fphag.cat/vi_jornada_de_neurologia_vo/

Secretaria tècnica

Gabinet de Comunicació de la FPHAG

Tel. 93 842 50 75

E-mail comunicacio@fphag.es

Seu de la Jornada

Centre Geriàtric Adolfo Montañá Riera (sala d'actes, planta -1)

C. Manel Cornellà s/n 08402

www.fphag.org



Hospital General de Granollers

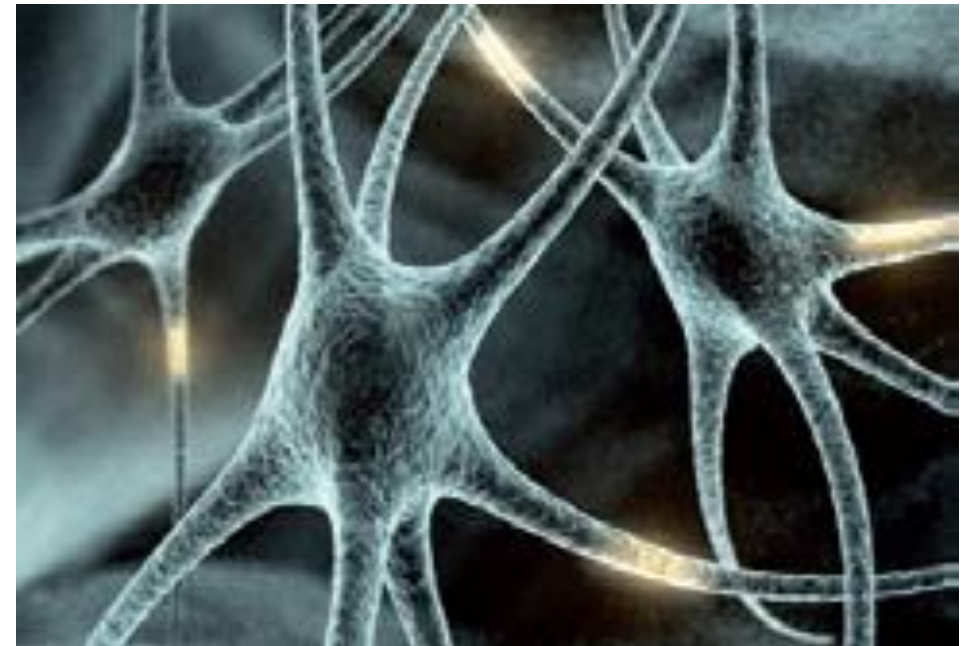
Hospital Universitari

Fundació Privada Hospital Asil de Granollers

VI Jornada Neurològica del Vallès Oriental

6 d'octubre de 2017

Sala d'actes del Centre Geriàtric Adolfo Montañá Riera



Organitza: Unitat de Neurologia de la Fundació Privada Hospital Asil de Granollers (FPHAG)

PROGRAMA

9.15 h Benvinguda

Dra. Mònica Botta. Directora mèdica de la FPHAG

9.30 h *Maneig del traumatisme cranioencefàlic en l'àrea d'Urgències.*

Dra. Gemma Planells. Metgessa adjunta del servei d'Urgències de la FPHAG.

9.45 h *Utilitat de proves de neuroimagen en la patologia vascular aguda isquèmica.*

Dra. Deisy B. Garcia. Metgessa adjunta del servei de Radiodiagnòstic de la FPHAG.

10.00 h *Àlgies craniofacials.*

Dr. Robert Belvís. Metge de la Unitat de Cefalees de l'Hospital de la Santa Creu i Sant Pau i director del Servei de Neurologia de l'Hospital Universitari Dexeus.

10.15 h *Cefalees trigemin autonòmiques.*

Dr. Jordi Pons. Metge adjunt de la Unitat de Neurologia de la FPHAG.

10.30 h *Teràpia gangli esfenopalatí en dolor facial.*

Dr. Francesc Xavier Subirana. Metge adjunt de la Unitat d'Otorinolaringologia de la FPHAG.

10.45 h *Abordatge neuroquirúrgic del dolor.*

Dra. Álvarez Holzapfel. Metgessa adjunta del Servei de Neurocirurgia de l'Hospital de la Santa Creu i Sant Pau.

11.00 h Pausa cafè

11.45 h *Maneig diagnòstic de les rampes.*

Dr. Jordi Espinosa. Metge adjunt de la Unitat de Neurologia de la FPHAG

12.00 h *Electroestimulació en el tractament de la disfàgia.*

Sra. Mariví Cobo. Logopeda de la FPHAG

12.15 h *Diagnòstic preclínic de la malaltia de l'Alzheimer. Biomarcadors.*

Dra. Núncia Boltes. Metgessa adjunta de la Unitat de Neurologia de la FPHAG

12.30 h *Maneig de la epilèpsia en malalts psiquiàtrics.*

Dr. Jordi Ciurans. Metge adjunt de la Unitat de Neurologia de la FPHAG.

12.45 h *Síntomes no motors de la malaltia de Parkinson.*

Dra. Claustre Pont. Metgessa adjunta de la Unitat de Neurologia de la FPHAG

13.00 h *Regeneració neuronal. Estudi Seleis.*

Dra. Dolores Cocho. Cap de la Unitat de Neurologia de la FPHAG

13.15 h Precs i preguntes

13.45 h Cloenda